

Akciové trhy – denní zpráva

ČESKÝ AKCIOVÝ TRH

19. KVĚTNA 2008

	16.5.				14.5.		13.5.		% změna za					Obrát	Roční	
	open	high	low	close	close	close	1 den	1 týden	1 měsíc	1 rok	rok 2008	(mil.Kč)	minimum	maximum		
PX	1,669.7	1,701.4	1,669.7	1,701.1	1,655.2	1,641.9	2.8%	3.9%	10.6%	-6.3%	-6.3%	6,011	1,405.1	1,936.1		
CME	1,574	1,590	1,570	1,585	1,596.0	1,583.0	-0.7%	-4.4%	12.6%	-17.5%	-24.7%	60.4	1,297.0	2,213.0		
Telefonica O2 CR	515.3	522.0	514.8	518.50	517.2	513.3	0.3%	3.6%	4.7%	-10.4%	-4.8%	298.1	450.5	614.3		
ČEZ	1,312.0	1,346.0	1,257.0	1,336.00	1,246.0	1,224.0	7.2%	8.4%	13.8%	28.2%	-1.9%	2,857.3	995.6	1,423.0		
ECM	823.1	830.0	820.0	825.60	817.8	816.9	1.0%	-0.3%	6.0%	-54.6%	-31.4%	6.5	752.5	1,839.0		
Erste Bank	1,204	1,228	1,206	1,224	1,192	1,175	2.7%	4.7%	15.6%	-26.4%	-5.9%	180.2	883	1,741		
Komerční banka	4,193	4,370	4,183	4,366	4,245	4,352	2.9%	2.5%	10.8%	7.7%	-0.1%	639.9	3,210	4,509		
Orco Pr. Group	1,386	1,422	1,392	1,413	1,393	1,371	1.4%	3.1%	6.6%	-58.7%	-34.7%	134.3	1,256	3,576		
PEGAS	486	494	480	483	489	495	-1.4%	-2.5%	-5.3%	-39.6%	-35.7%	8.9	470	848		
Philip Morris CR	5,645	5,700	5,554	5,695	5,612	5,625	1.5%	-0.1%	-19.6%	-49.4%	-28.2%	27.2	5,581	11,050		
Unipetrol	259.3	264.0	258.3	261.40	265.7	264.3	-1.6%	-2.6%	-2.6%	3.2%	-22.6%	80.6	245.6	343.8		
Zentiva	1,030	1,038	991	1,015	1,048.0	1,013.0	-3.1%	-1.4%	7.0%	-28.7%	4.4%	220.7	808	1,453		
AAA Auto	28.2	28.4	27.4	27.7	28.8	27.5	-3.5%	13.4%	41.4%	#N/A	-37.5%	3.4	#N/A	#N/A		
VIG	1,217.0	1,224.0	1,223.0	1,233.0	1,216.0	1,223.0	1.4%	1.2%	4.7%	#N/A	-15.8%	1.9	#N/A	#N/A		
NWR	476.7	501.0	476.5	500.0	469.8	458.4	6.4%	9.7%	#N/A	#N/A	12.4%	457.7	#N/A	#N/A		

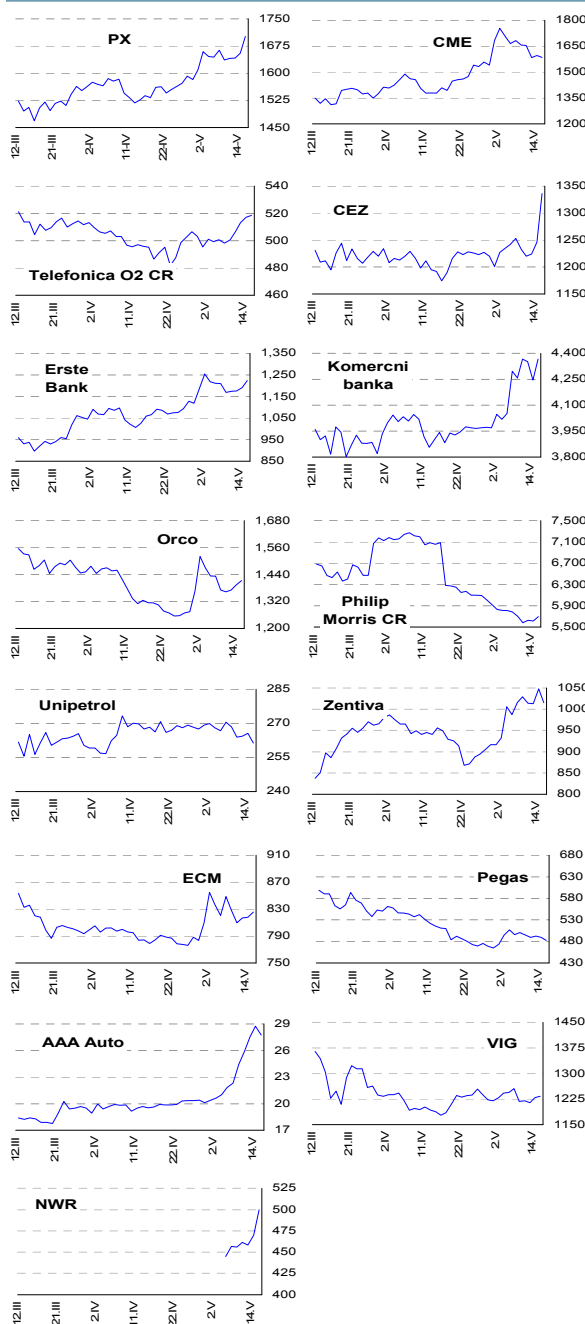
ZPRÁVY A KOMENTÁŘE

Zentiva dnes bude reportovat tržby za 1Q08

Zentiva má na dnes na 12:00 naplánováno oznámení výsledků za 1Q 08, po kterém bude v 16:30 následovat konferenční hovor. Poté, co společnost zveřejnila hlavní fakta o tržbách v 1Q 08 (tempo růstu tržeb dosáhlo 30% y/y, 4,4 mld. Kč), neočekává se, že by kompletní report přinesl nějaká překvapení na úrovni zisků.

Předpokládáme, že slabší parametry ziskovosti tureckého Eczacıbaşı budou pouze částečně kompenzovány opatřeními společnosti na omezení nákladů, a že budou i nadále vrubem na EBIT marži Zentivy v 1Q08. Očekáváme, že EBIT za 1Q 08 poklesne meziročně o 17,3% na 628,6 mil. Kč (očekávání trhu 710 mil. Kč). Rostoucí finanční páka spojená s tureckou akvizicí bude další brzdou pro čistý zisk. Celkově, náš odhad čistého zisku za 1Q 08 je na úrovni 389,8 mil. Kč, což je meziročně pokles o 24,9% (očekávání trhu 400 mil. Kč). (Vladimíra Urbánková +43 501 001 7343)

GRAFY AKCIÍ A INDEXU PX



Akcie	Doporučení	12M cíl. cena	Datum
CME	Redukovat	92,6 USD	27.2.08
ČEZ	Držet	1 255 Kč	14.2.08
Telefónica O2 CR	Kupovat	700 Kč	11.03.08
Komerční banka	Akumulovat	4 400 Kč	5.5.07
Orco	V revizi	--	--
Unipetrol	V revizi	V revizi	--
Zentiva	Akumulovat	1 120 Kč	26.3.08
Philip Morris CR	Držet	8 800 Kč	6.12.07
ECM	Kupovat	1 380 Kč	28.2.08
VIG	Suspendován	--	--
Pegas	Držet	505 Kč	25.4.08

Česká spořitelna, a.s., Na Perštýně 1, Praha 1

Akcie prodej: Jan Korb, tel: +420/224 995 490; Michal Tobiáš, tel: +420/224 995 491; Pavel Krabička On-line obchodování s CP: www.brokerjet.cz

Analýza: Jakub Židoň, tel: +420/224 995 340, email: JZidon@csas.cz, Petr Bártek, tel: +420/224 995 227, Radim Kramule, tel: +420/224 995 213, Lenka Slámová

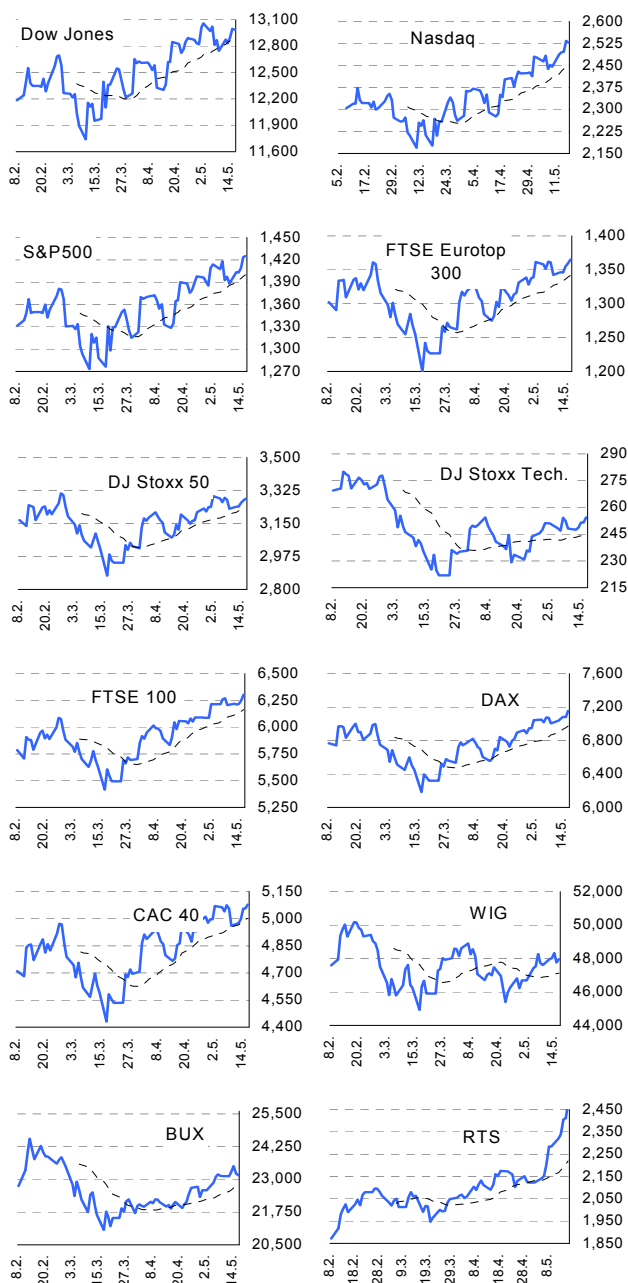
Důležitá upozornění (tzv. „disclaimer“), včetně případného konfliktu zájmů, dle Vyhlášky o poctivé prezentaci investičních doporučení (114/2006 Sb.) jsou k dispozici na webových stránkách tvůrce tohoto dokumentu – odboru Ekonomických a strategických analýz České spořitelny www.csas.cz/analýza. Přímý odkaz na dokument s důležitými upozorněními je: www.csas.cz/analýza/upozorneni. Historie vydaných investičních doporučení je k dispozici v Měsíčních strategích, které jsou dostupné na výše uvedené webové adrese.

Index	16.5.	15.5.	14.5.	% změna za					Vývoj v roce 2008	Roční	
				1 den	1 týden	1 měsíc	6 měsíců	1 rok		minimum	maximum
Dow Jones IA	12,986.80	12,992.66	12,898.38	-0.0%	1.9%	2.9%	-1.4%	-3.7%	-2.1%	11,740.15	14,164.53
Nasdaq Composite	2,528.85	2,533.73	2,496.70	-0.2%	3.4%	7.6%	-4.1%	-0.7%	-4.7%	2,169.34	2,859.12
S&P 500	1,425.35	1,423.57	1,408.66	0.1%	2.7%	4.4%	-2.3%	-5.9%	-2.9%	1,273.37	1,565.15
FTSE Eurotop 300	1,365.20	1,359.86	1,354.70	0.4%	1.7%	4.8%	-8.6%	-13.7%	-9.4%	1,199.80	1,630.32
DJ Stoxx 50	3,280.49	3,271.50	3,257.90	0.3%	1.6%	4.4%	-10.4%	-15.2%	-10.9%	2,873.33	3,998.93
DJ Stoxx Technology	254.37	251.52	251.47	1.1%	2.5%	4.0%	-18.3%	-19.7%	-16.4%	221.90	352.34
FTSE 100	6,304.30	6,251.80	6,216.00	0.8%	1.6%	4.3%	0.2%	-3.9%	-2.4%	5,414.40	6,732.40
DAX Xetra	7,156.55	7,081.05	7,083.24	1.1%	2.2%	6.8%	-6.0%	-4.3%	-11.3%	6,182.30	8,105.69
CAC 40	5,078.04	5,057.51	5,055.24	0.4%	2.4%	4.6%	-8.1%	-15.6%	-9.5%	4,431.04	6,168.15
BUX (Maďarsko)	23,150.74	23,230.94	23,507.86	-0.3%	0.1%	5.8%	-12.9%	-9.4%	-11.8%	21,073.23	30,118.12
WIG (Polsko)	47,960.40	47,760.75	48,321.35	0.4%	0.8%	1.8%	-13.6%	-19.5%	-13.8%	44,509.36	67,568.51
RTS (Rusko)	2,478.87	2,411.95	2,406.05	2.8%	8.5%	14.7%	13.2%	33.5%	8.2%	1,724.69	2,478.87
ISE Nat. (Turecko)	42,498.82	42,624.17	42,522.74	-0.3%	1.1%	2.3%	-21.7%	-6.7%	-23.5%	39,015.44	58,231.90
CECE (Střed.Evropa)	4,174.22	4,112.36	4,126.96	1.5%	2.6%	4.3%	2.2%	14.4%	0.9%	3,343.30	4,404.87

Nejziskovější / nejztrátovější akcie – USA, západní Evropa

index	nejzisk. akcie	kurz	% zm.	nejztrát. akcie	kurz	% zm.
Dow Jones 3M	Exxon Mobil	\$92.67	1.5%	General Motors	\$20.68	-2.6%
	Hewlett-Packard	\$47.29	1.2%	Citigroup	\$23.12	-2.6%
	Alcoa Inc	\$78.66	1.0%	American Express	\$48.68	-2.4%
	Procter & Gamble	\$66.75	0.6%	Microsoft	\$29.99	-1.5%
				Home Depot	\$29.10	-1.5%
Nasdaq 100	Level 3 Communc	\$3.55	8.2%	Apollo Group Inc	\$46.71	-4.1%
	Stericycle Inc	\$56.68	7.6%	Electronic Arts Inc	\$49.53	-3.9%
	Garmin Ltd	\$49.94	5.8%	Sirius Satellite Radio	\$2.72	-2.9%
	Starbucks Corp	\$16.99	5.7%	eBay Inc	\$31.17	-2.4%
	Amylin Pharmaceu	\$32.15	5.0%	Bed Bath & Beyond I	\$33.78	-2.3%
DJ Stoxx 50	Astra Zeneca (€p)	2225.00	2.5%	Deutsche Tel. (€)	11.18	-5.7%
	Total (€)	56.45	2.5%	Royal Bk of Sc.(€p)	266.50	-3.4%
	Royal Dutch Shell	26.60	2.5%	Barclays (€p)	410.25	-2.0%
	ENI (€)	26.61	2.4%	UBS (SFr)	32.16	-1.7%
	Siemens (€)	76.54	2.3%	UniCredito Italiano (€)	4.70	-1.2%
DAX	Continental	€82.2	3.8%	Deutsche Tel.	€11.2	-5.7%
	Henkel	€30.7	3.7%	Commerzbank	€22.6	-3.3%
	Metro	€51.5	3.0%	Merck	€87.6	-0.1%
	TUI	€18.1	2.9%	E.ON	€130.8	-0.1%
	Adidas-Salomon	€46.8	2.7%	Linde	€94.0	0.0%
CAC 40	Schneider El.	€80.2	4.6%	Dexia	€16.4	-2.3%
	Saint Gobain	€55.0	4.2%	Sanofi-Aventis	€47.5	-2.1%
	Pinault Print	€89.1	3.7%	Peugeot	€45.0	-1.9%
	Lafarge	€120.8	2.8%	Gaz de France	€41.9	-1.9%
	Total	€56.4	2.5%	SUEZ	€44.0	-0.9%
FTSE 100	British Energy	£p175.5	5.2%	Royal Bk of Scot	£p266.5	-3.4%
	LSE group	£p1143.0	5.1%	Rolls-Royce Gp	£p439.3	-2.4%
	British Airways	£p233.0	4.0%	Barclays	£p410.3	-2.0%
	ICAP	£p659.0	3.8%	Firstgroup Plc	£p546.5	-1.4%
	NEXT	£p1285.0	3.7%	Taylor Wimpey	£p127.8	-1.4%

Hlavní indexy + 20denní klouzavý průměr



Střední a východní Evropa

	15.5.	14.5.	1 den	1 týden	1 měsíc	rok 2008
Egis (HUF)	18,485	18,400	0.5%	-1.4%	9.7%	-1.4%
Gedeon Richter (HUF)	33,700	33,600	0.3%	-2.0%	4.6%	-18.8%
Pliva (HRK)	750	750	0.0%	-5.1%	-2.6%	-11.8%
Krka (€)	99	99	0.0%	0.0%	24.5%	-20.4%
Eesti Telekom (Kr.)	7.72	7.74	-0.3%	-0.4%	2.3%	-1.0%
Matav (HUF)	875	875	0.0%	1.4%	4.2%	-2.8%
Telecom Austria (€)	16.36	16.10	1.6%	8.0%	15.9%	-14.0%
TPSA (PLN)	22.8	22.9	-0.4%	1.9%	3.8%	1.5%
LUKOIL (USD)	107.80	109.40	-1.5%	7.8%	23.9%	23.9%
MOL (HUF)	23,550	23,700	-0.6%	1.3%	4.7%	-3.9%
OMV (€)	52.50	52.43	0.1%	2.7%	13.5%	-5.3%
PKN Orlen (PLN)	42.3	43.4	-2.5%	0.8%	2.8%	-18.5%
Bank Austria Credit.(€)	143.10	143.10	0.0%	0.0%	2.8%	1.4%
Bank BPH (PLN)	87.7	91.0	-3.6%	-6.6%	-3.5%	-15.7%
POWSZ. KASA (PLN)	49.3	49.8	-1.0%	2.7%	11.0%	-6.3%
OTP Bank (HUF)	7,345	7,615	-3.5%	0.1%	6.9%	-16.4%
Pekao (PLN)	191.5	191.0	0.3%	-3.3%	-1.7%	-15.6%
Raiffeisen Intl. Bank (€)	99.5	100.5	-1.0%	-0.6%	7.8%	-4.0%

Dnešní očekávané události

Konsensus

Česká spořitelna, a.s., Na Perštýně 1, Praha 1

Akcie prodej: Jan Korb, tel: +420/224 995 490; Michal Tobiáš, tel: +420/224 995 491; Pavel Křabička On-line obchodování s CP: www.brokerjet.cz

Analýza: Jakub Židoň, tel: +420/224 995 340, email: JZidon@csas.cz, Petr Bártek, tel: +420/224 995 227, Radim Kramule, tel: +420/224 995 213, Lenka Slámová

Důležitá upozornění (tzv. „disclaimer“), včetně případného konfliktu zájmů, dle Vyhlášky o poctivé prezentaci investičních doporučení (114/2006 Sb.) jsou k dispozici na webových stránkách tvůrce tohoto dokumentu – odboru Ekonomických a strategických analýz České spořitelny www.csas.cz/analýza. Přímý odkaz na dokument s důležitými upozorněními je: www.csas.cz/analýza/upozorneni. Historie vydaných investičních doporučení je k dispozici v Měsíčních strategiích, které jsou dostupné na výše uvedené webové adrese.