

Akciové trhy – denní zpráva

ČESKÝ AKCIOVÝ TRH

16. KVĚTNA 2008

	open	high	low	close	13.5. close	12.5. close	1 den	1 týden	% změna za			Obrat (mil.Kč)	Roční	
									1 měsíc	1 rok	rok 2008		minimum	maximum
PX	1,640.3	1,657.3	1,640.3	1,655.2	1,641.9	1,640.9	0.8%	-0.5%	9.0%	-9.0%	-8.8%	4,764	1,405.1	1,936.1
CME	1,572	1,605	1,580	1,596	1,583.0	1,653.0	0.8%	-5.1%	15.7%	-16.7%	-24.2%	65.0	1,297.0	2,213.0
Telefonica O2 CR	514.2	519.9	512.0	517.20	513.3	506.7	0.8%	3.8%	4.0%	-12.2%	-5.1%	381.6	450.5	614.3
ČEZ	1,228.0	1,249.0	1,201.0	1,246.00	1,224.0	1,220.0	1.8%	-0.6%	4.3%	17.2%	-8.5%	1,380.4	995.6	1,423.0
ECM	820.6	826.0	814.1	817.80	816.9	809.5	0.1%	-3.6%	4.3%	-55.0%	-32.0%	15.1	752.5	1,839.0
Erste Bank	1,177	1,195	1,175	1,192	1,175	1,174	1.4%	-1.5%	18.5%	-27.2%	-8.4%	276.4	883	1,741
Komerční banka	4,361	4,425	4,200	4,245	4,352	4,366	-2.5%	-1.2%	10.1%	6.3%	-2.9%	521.1	3,210	4,509
Orco Pr. Group	1,394	1,396	1,372	1,393	1,371	1,363	1.6%	-2.8%	4.5%	-58.2%	-35.7%	59.7	1,256	3,576
PEGAS	493	493	487	489	493	496	-0.6%	-2.3%	-5.1%	-39.5%	-34.8%	9.8	470	848
Philip Morris CR	5,588	5,640	5,500	5,612	5,625	5,581	-0.2%	-3.0%	-20.8%	-48.2%	-29.3%	10.6	5,581	11,251
Unipetrol	263.5	267.0	263.5	265.70	264.3	263.9	0.5%	-1.8%	-1.5%	7.4%	-21.3%	93.7	245.6	343.8
Zentiva	1,022	1,050	1,012	1,048	1,013.0	1,014.0	3.5%	3.1%	11.4%	-28.4%	7.8%	92.8	808	1,453
AAA Auto	27.8	29.5	28.1	28.8	27.5	25.8	4.4%	28.9%	46.1%	#N/A	-35.2%	10.6	#N/A	#N/A
VIG	1,216.0	1,235.0	1,221.0	1,230.0	1,223.0	1,225.0	0.6%	-2.1%	3.1%	#N/A	-16.0%	5.0	#N/A	#N/A
NWR	459.8	475.5	460.5	469.8	458.4	461.5	2.5%	2.9%	#N/A	#N/A	5.6%	224.0	#N/A	#N/A

ZPRÁVY A KOMENTÁŘE

TO2 CR prodává majetek za 4,0mld. Kč

TO2 CR včera po uzavření obchodů oznámila, že se dohodla s Bohemia RE Inv. na prodej nevyužívané části jejího realitního portfolia za přibližně 4,0mld. Kč (celková plocha 632tis. m2). (TO2 CR)
Očekávali jsme, že prodej vynese přibližně 7,1mld. Kč, zatímco účetní hodnota realit je okolo 4,0mld. Kč. Prodej bude mít pozitivní dopad na cash flow, a tím pádem i dividendy, nicméně 4 miliardy jsou výrazně pod naším očekáváním a proto dnes očekáváme lehce negativní reakci. (Radim Kramule, Vera Sutedja +43 (0)5010011905)

Vyjádření ČEZu naznačilo přestavbu uhelné elektrárny, nový zpětný odkup akcií za 3-6 měsíců

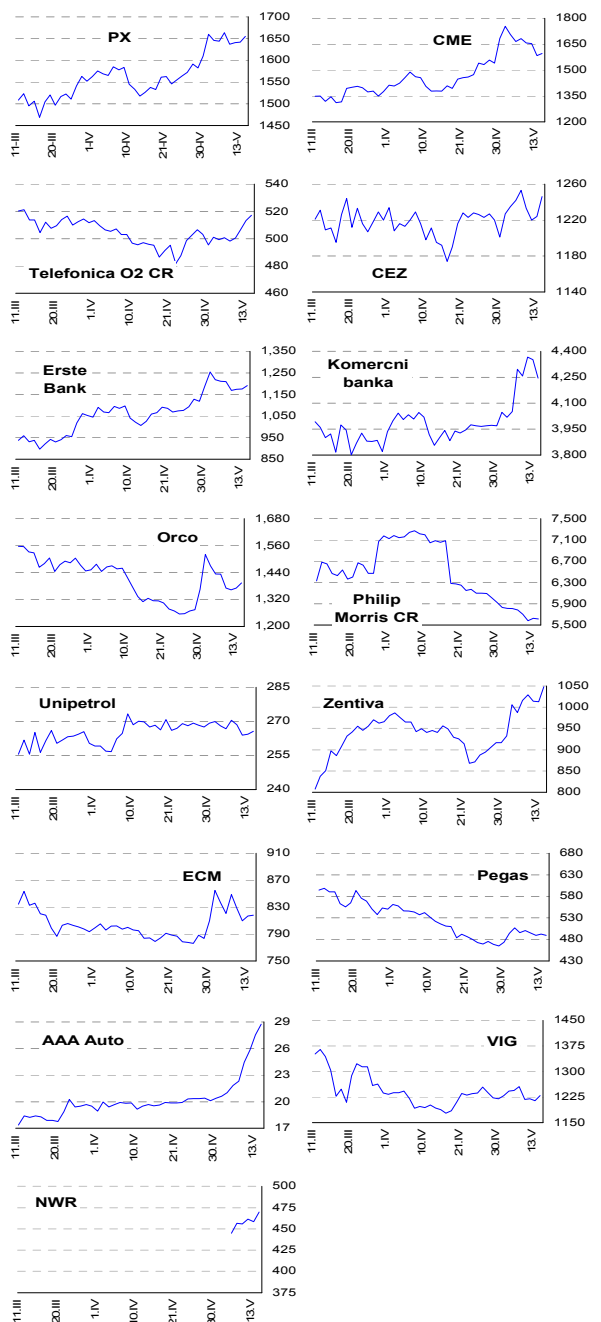
ČEZ včera zveřejnil lehce lepší výsledky za 1Q na všech úrovních zisku. Současně ČEZ řekl, že uvažuje o přestavbě některých ze svých uhelných elektráren na plynové; o elektrárně v Počeradech se také uvažuje (MUS projevil zájem o koupi elektrárny v Počeradech). ČEZ také řekl, že by mohl trvat 3-6 měsíců, než budou zrušeny vlastní akcie, což znamená, že nová vlna zpětných odkupů by se mohla nejdříve opakovat na podzim 2008. Valná hromada o tom rozhodne příští týden, 21.května. (Bloomberg)
Musíme říci, že výsledky za první kvartál byly mírně nad tržním i našim odhadem, krátkodobá reakce by tedy měla být pozitivní. Nicméně bychom zůstali spíše opatrní s dlouhodobém pohledu na společnost, z důvodu vysokého počtu uhelných elektráren, vzhledem k tomu, že návrh evropské komise platit za CO2 povolenky by mohl mít na společnost negativní dopad. Výše zmíněné projekty plynových elektráren by mohly snížit vysokou expozici CO2, ale budou mít negativní dopad na cenu paliva, neboť plyn je a bude dražší než uhlí. Mezitím potvrzujeme naše doporučení Držet. (Jakub Židoň +420 224 995 340)

Unipetrol by mohl uskutečnit zpětný odkup nebo vyplátit dividendy

Unipetrol včera zveřejnil své výsledky za 1.čtvrtletí pod naším i tržním očekáváním na úrovních zisků, zatímco tržby byly v souladu s očekáváním (to naznačuje výrazné zhoršení marží). V separátní zprávě finanční ředitel Unipetrolu Wojciech Ostrowski řekl, že akcionáři vyhodnotí možnost výplaty dividendy nebo zpětného odkupu akcií v červnu, a že on by preferoval zpětný odkup. Odkup by mohl začít 2-3 měsíce po rozhodnutí, dodal. Navíc zopakoval, že Unipetrol se stále zajímá o podíl v Shellu v České Rafinérské (Bloomberg)
Ve světle zhoršování marží jsme se rozhodli dát Unipetrol do revize, s horším výhledem, než jsme původně očekávali. Celkově, viditelné zlepšení petrochemických marží je možné pouze v případě výraznějšího poklesu ceny ropy, což se v současnosti neděje. Výsledky byly pro akcii jednoznačně negativní, zatímco zpětný odkup nebo dividendy by mohly cenu akcie podpořit. (Jakub Židoň +420 224 995 340)

Akcie	Doporučení	12M cíl. cena	Datum
CME	Redukovat	92,6 USD	27.2.08
ČEZ	Držet	1 255 Kč	14.2.08
Telefónica O2 CR	Kupovat	700 Kč	11.03.08
Komerční banka	Akumulovat	4 400 Kč	5.5.07
Orco	V revizi	--	--
Unipetrol	Kupovat	358 Kč	17.3.08
Zentiva	Akumulovat	1 120 Kč	26.3.08
Philip Morris CR	Držet	8 800 Kč	6.12.07
ECM	Kupovat	1 380 Kč	28.2.08
VIG	Suspendován	--	--
Pegas	Držet	505 Kč	25.4.08

GRAFY AKCIÍ A INDEXU PX



Česká spořitelna, a.s., Na Perštýně 1, Praha 1

Akcie prodej: Jan Korb, tel: +420/224 995 490; Michal Tobiáš, tel: +420/224 995 491; Pavel Krabička On-line obchodování s CP: www.brokerjet.cz

Analýza: Jakub Židoň, tel: +420/224 995 340, email: JZidon@csas.cz, Petr Bártek, tel: +420/224 995 227, Radim Kramule, tel: +420/224 995 213, Lenka Slámová

Důležitá upozornění (tzv. „disclaimer“), včetně případného konfliktu zájmů, dle Vyhlášky o pověsti prezentací investičních doporučení (114/2006 Sb.) jsou k dispozici na webových stránkách tohoto dokumentu – odboru Ekonomických a strategických analýz České spořitelny www.csas.cz/analýza. Přímý odkaz na dokument s důležitými upozorněními je: www.csas.cz/analýza/upozorneni. Historie vydaných investičních doporučení je k dispozici v Měsíčních strategických, které jsou dostupné na výše uvedené webové adrese.

Akciové trhy – denní zpráva

ZAHRA NIČNÍ AKCIOVÉ TRHY

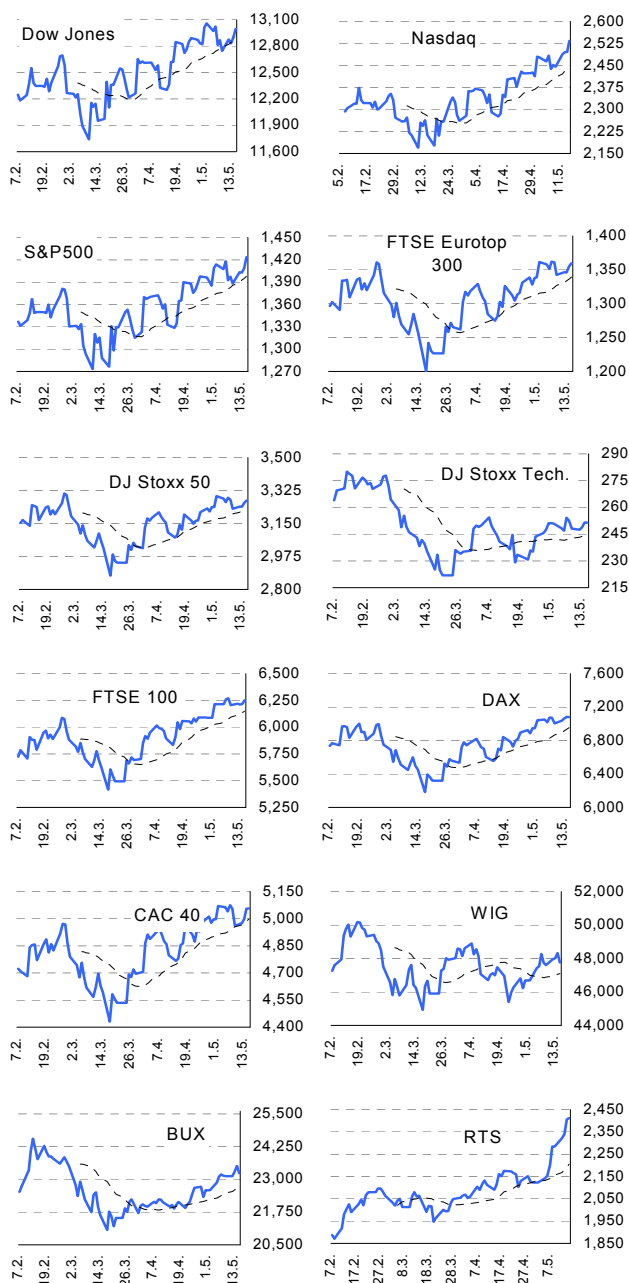
16. května 2008

Index	15.5.	14.5.	13.5.	% změna za					Vývoj v roce 2008	Roční	
				1 den	1 týden	1 měsíc	6 měsíců	1 rok		minimum	maximum
Dow Jones IA	12,992.66	12,898.38	12,832.18	0.7%	1.0%	5.1%	-0.9%	-2.9%	-2.1%	11,740.15	14,164.53
Nasdaq Composite	2,533.73	2,496.70	2,495.12	1.5%	3.4%	10.8%	-3.2%	0.3%	-4.5%	2,169.34	2,859.12
S&P 500	1,423.57	1,408.66	1,403.04	1.1%	1.9%	6.7%	-1.9%	-5.2%	-3.1%	1,273.37	1,565.15
FTSE Eurotop 300	1,359.86	1,354.70	1,346.08	0.4%	-0.1%	6.1%	-9.7%	-14.1%	-9.7%	1,199.80	1,630.32
DJ Stoxx 50	3,271.50	3,257.90	3,239.02	0.4%	-0.1%	5.9%	-11.4%	-15.8%	-11.2%	2,873.33	3,998.93
DJ Stoxx Technology	251.52	251.47	248.83	0.0%	-0.4%	6.4%	-20.5%	-20.7%	-17.3%	221.90	352.34
FTSE 100	6,251.80	6,216.00	6,211.90	0.6%	-0.3%	5.8%	-1.7%	-4.8%	-3.2%	5,414.40	6,732.40
DAX Xetra	7,081.05	7,083.24	7,060.19	-0.0%	0.1%	7.5%	-7.6%	-5.7%	-12.2%	6,182.30	8,105.69
CAC 40	5,057.51	5,055.24	4,998.67	0.0%	0.0%	5.8%	-9.1%	-16.4%	-9.9%	4,431.04	6,168.15
BUX (Maďarsko)	23,230.94	23,507.86	23,288.07	-1.2%	0.4%	5.5%	-12.3%	-10.3%	-11.5%	21,073.23	30,118.12
WIG (Polsko)	47,760.75	48,321.35	48,014.37	-1.2%	0.1%	1.6%	-14.1%	-20.2%	-14.2%	44,509.36	67,568.51
RTS (Rusko)	2,411.95	2,406.05	2,339.57	0.2%	5.6%	14.1%	8.7%	32.1%	5.3%	1,724.69	2,411.95
ISE Nat. (Turecko)	42,624.17	42,522.74	41,831.11	0.2%	0.7%	2.5%	-22.1%	-5.1%	-23.3%	39,015.44	58,231.90
CECE (Střed.Evropa)	4,112.36	4,126.96	4,113.41	-0.4%	1.3%	3.9%	0.2%	11.8%	-0.6%	3,343.30	4,404.87

Nejziskovější / nejztrátovější akcie – USA, západní Evropa

index	nejzisk. akcie	kurz	% zm.	nejztrát. akcie	kurz	% zm.
Dow Jones	General Motors	\$21.23	5.2%	United Tech	\$74.29	-1.2%
	Intel	\$24.97	4.7%	Wal-Mart	\$57.12	-0.6%
	JPMorgan Chase	\$47.02	2.4%	General Electric	\$32.37	-0.4%
	Hewlett-Packard	\$46.73	2.4%	Johnson&Johnson	\$66.68	-0.2%
	Citigroup	\$23.73	2.1%	Boeing	\$85.55	-0.2%
Nasdaq 100	NVIDIA Corp	\$23.78	7.7%	Celgene Corp	\$59.29	-2.8%
	Leap Wireless Inte	\$60.03	7.1%	Applied Materials Inc	\$19.64	-1.3%
	Foster Wheeler Ltd	\$78.63	6.2%	Hologic Inc	\$21.00	-1.2%
	Akamai Technolog	\$40.38	5.9%	Express Scripts Inc	\$72.17	-1.0%
DJ Stoxx 50	Marvell Technolog	\$14.83	5.7%	Millicom International	\$120.23	-0.9%
	BT Group (€p)	235.25	5.4%	Barclays (€p)	418.75	-2.0%
	Ericsson (SEK)	16.30	4.1%	SUEZ (€)	44.38	-1.7%
	Anglo American (€)	3483.00	2.8%	Nokia (€)	18.22	-1.3%
	BHP Billiton (€p)	2174.00	2.6%	HBOS (€p)	465.25	-1.1%
DAX	Roche Holding (SF)	177.90	2.5%	Assicurazioni Genera	28.02	-0.8%
	Deutsche Postbank	€59.5	3.0%	Bayer	€55.0	-1.7%
	Deutsche Post	€21.4	2.7%	MAN	€97.3	-1.7%
	Henkel	€29.6	2.4%	Muenchner Re	€120.8	-1.5%
	Adidas-Salomon	€45.6	2.1%	Thyssen Krupp	€44.9	-1.1%
CAC 40	Deutsche Borse	€104.1	1.5%	Volkswagen	€188.7	-0.9%
	Vivendi Universal	€26.5	5.2%	Accor	€50.8	-7.4%
	Bouygues	€50.2	4.1%	Gaz de France	€42.7	-1.9%
	Cap Gemini	€41.7	3.2%	SUEZ	€44.4	-1.7%
	LVMH	€76.9	2.5%	Alcatel-Lucent	€4.8	-1.5%
FTSE 100	Pinault Print	€85.9	2.4%	Credit Agr.	€19.2	-1.3%
	BT Group	£p235.3	5.4%	Thomas Cook group	£p255.8	-5.1%
	ICAP	£p335.0	4.7%	Sage Group	£p220.0	-2.2%
	Cairn Energy PLC	£p3532.0	4.3%	Barclays	£p418.8	-2.0%
	SABMiller	£p1250.0	3.9%	Carphone Warehouse	£p254.0	-1.6%
	Cadbury	£p672.0	3.9%	Shire	£p838.5	-1.6%

Hlavní indexy + 20denní klouzavý průměr



Střední a východní Evropa

	14.5.	13.5.	1 den	1 týden	1 měsíc	rok 2008
Egis (HUF)	18,400	18,495	-0.5%	0.3%	10.7%	-1.8%
Gedeon Richter (HUF)	33,600	33,100	1.5%	-2.6%	3.4%	-19.0%
Pliva (HRK)	750	750	0.0%	-5.1%	-2.6%	-11.8%
Krka (€)	99	99	0.0%	-2.6%	16.5%	-20.4%
Eesti Telekom (Kr.)	7.74	7.74	0.0%	0.5%	2.9%	-0.8%
Matav (HUF)	875	880	-0.6%	1.3%	4.4%	-2.8%
Telecom Austria (€)	16.10	15.68	2.7%	5.0%	17.1%	-15.4%
TPSA (PLN)	22.9	22.8	0.7%	1.5%	5.7%	1.9%
LUKOIL (USD)	109.40	104.20	5.0%	16.4%	28.3%	25.7%
MOL (HUF)	23,700	23,600	0.4%	1.7%	5.3%	-3.2%
OMV (€)	52.43	52.14	0.6%	3.6%	16.0%	-5.4%
PKN Orlen (PLN)	43.4	42.3	2.7%	3.3%	6.7%	-16.4%
Bank Austria Credit.(€)	143.10	143.10	0.0%	-0.6%	2.8%	1.4%
Bank BPH (PLN)	91.0	91.0	0.0%	-2.4%	0.0%	-12.5%
POWSZ. KASA (PLN)	49.8	48.7	2.3%	2.3%	13.7%	-5.3%
OTP Bank (HUF)	7,615	7,440	2.4%	3.4%	11.9%	-13.4%
Pekao (PLN)	191.0	196.2	-2.7%	-7.1%	1.2%	-15.9%
Raiffeisen Intl. Bank (€)	100.5	99.5	1.1%	-7.5%	12.3%	-3.0%

Dnešní očekávané události

Konsensus

Česká spořitelna, a.s., Na Perštýně 1, Praha 1

Akcie prodej: Jan Korb, tel: +420/224 995 490; Michal Tobiáš, tel: +420/224 995 491; Pavel Krabička On-line obchodování s CP: www.brokerjet.cz

Analýza: Jakub Židoň, tel: +420/224 995 340, email: JZidon@csas.cz, Petr Bártek, tel: +420/224 995 227, Radim Kramule, tel: +420/224 995 213, Lenka Slámová

Důležitá upozornění (tzv. „disclaimer“), včetně případného konfliktu zájmů, dle Vyhlášky o poctivé prezentaci investičních doporučení (114/2006 Sb.) jsou k dispozici na webových stránkách tvůrce tohoto dokumentu – odboru Ekonomických a strategických analýz České spořitelny www.csas.cz/analýza. Přímý odkaz na dokument s důležitými upozorněními je: www.csas.cz/analýza/upozorneni. Historie vydaných investičních doporučení je k dispozici v Měsíčních strategiích, které jsou dostupné na výše uvedené webové adrese.