

# Akciové trhy – denní zpráva

ČESKÝ AKCIOVÝ TRH

14. KVĚTNA 2008

|                  | 13.5.   |         |         |          | 12.5.   |         | 9.5.  |         | % změna za |        |          |         |         | Obrát (mil.Kč) | Roční |  |
|------------------|---------|---------|---------|----------|---------|---------|-------|---------|------------|--------|----------|---------|---------|----------------|-------|--|
|                  | open    | high    | low     | close    | close   | close   | 1 den | 1 týden | 1 měsíc    | 1 rok  | rok 2008 | minimum | maximum |                |       |  |
| PX               | 1,643.5 | 1,646.2 | 1,634.2 | 1,641.9  | 1,640.9 | 1,636.8 | 0.1%  | -0.1%   | 7.1%       | -9.7%  | -9.5%    | 3,195   | 1,405.1 | 1,936.1        |       |  |
| CME              | 1,633   | 1,640   | 1,570   | 1,583    | 1,653.0 | 1,658.0 | -4.2% | -5.0%   | 14.9%      | -18.2% | -24.8%   | 55.7    | 1,297.0 | 2,213.0        |       |  |
| Telefonica O2 CR | 507.5   | 514.1   | 505.5   | 513.30   | 506.7   | 500.5   | 1.3%  | 2.5%    | 3.6%       | -12.6% | -5.8%    | 344.6   | 450.5   | 614.3          |       |  |
| ČEZ              | 1,204.0 | 1,229.7 | 1,200.0 | 1,224.00 | 1,220.0 | 1,233.0 | 0.3%  | -1.4%   | 1.1%       | 13.6%  | -10.1%   | 1263.7  | 995.6   | 1,423.0        |       |  |
| ECM              | 813.5   | 819.0   | 815.0   | 816.90   | 809.5   | 828.2   | 0.9%  | -0.6%   | 2.8%       | -55.1% | -32.1%   | 8.7     | 752.5   | 1,839.0        |       |  |
| Erste Bank       | 1,182   | 1,190   | 1,168   | 1,175    | 1,174   | 1,169   | 0.1%  | -3.0%   | 15.1%      | -27.3% | -9.7%    | 257.4   | 883     | 1,741          |       |  |
| Komerční banka   | 4,393   | 4,449   | 4,330   | 4,352    | 4,366   | 4,258   | -0.3% | 7.4%    | 11.0%      | 9.5%   | -0.4%    | 370.2   | 3,210   | 4,509          |       |  |
| Orco Pr. Group   | 1,370   | 1,377   | 1,348   | 1,371    | 1,363   | 1,371   | 0.6%  | -4.4%   | -0.4%      | -58.6% | -36.7%   | 76.6    | 1,256   | 3,576          |       |  |
| PEGAS            | 490     | 495     | 489     | 493      | 489     | 500     | 0.7%  | -0.6%   | -5.7%      | -36.1% | -34.4%   | 5.1     | 470     | 848            |       |  |
| Philip Morris CR | 5,591   | 5,640   | 5,510   | 5,625    | 5,581   | 5,700   | 0.8%  | -3.2%   | -20.2%     | -47.1% | -29.1%   | 4.5     | 5,581   | 11,251         |       |  |
| Unipetrol        | 265.7   | 266.0   | 262.0   | 264.30   | 263.9   | 268.5   | 0.2%  | -0.9%   | -2.1%      | 8.2%   | -21.7%   | 79.3    | 245.6   | 343.8          |       |  |
| Zentiva          | 1,021   | 1,022   | 1,010   | 1,013    | 1,014.0 | 1,029.0 | -0.1% | 2.6%    | 7.2%       | -31.2% | 4.2%     | 90.7    | 808     | 1,463          |       |  |
| AAA Auto         | 26.1    | 27.8    | 26.2    | 27.5     | 25.8    | 24.5    | 6.6%  | 26.2%   | 41.3%      | #N/A   | -38.0%   | 4.2     | #N/A    | #N/A           |       |  |
| VIG              | 1,223.0 | 1,216.0 | 1,214.0 | 1,215.0  | 1,225.0 | 1,248.0 | -0.8% | -2.4%   | 1.1%       | #N/A   | -17.0%   | 3.0     | #N/A    | #N/A           |       |  |
| NWR              | 461.0   | 463.5   | 457.0   | 458.4    | 461.5   | 455.9   | -0.7% | -63.2%  | -61.9%     | #N/A   | 3.0%     | 89.0    | #N/A    | #N/A           |       |  |

## ZPRÁVY A KOMENTÁŘE

### Komerční banka dnes v 10:00 zveřejní výsledky za 1Q

Komerční banka dnes v 10:00 zveřejní své výsledky za 1.čtvrtletí, konference s analytiky by měla následovat v 13:00. Očekáváme, že čisté úrokové výnosy dosáhnou 5,08 mld. Kč, meziročně o 16% více (tržní odhad 5,08 mld. Kč), celkové tržby 7,82 mld. Kč, meziročně o 11,7% více (odhad trhu 7,72 mld. Kč), celkové výdaje -3,43 mld. Kč, meziročně o 8,3% více (odhad trhu -3,48 mld. Kč) a čistý zisk 3,03 mld. Kč, meziročně o 17,1% více (odhad trhu 3,0 mld. Kč). (Bloomberg)

Po lepších než očekávaných výsledcích Komerční Banky ve čtvrtém čtvrtletí 2007 s meziročním 29% růstem čistého zisku (který byl podpořen mimo jiné jednorázovým rozpuštěním oprávek na právní spory), očekáváme v prvním čtvrtletí 17% růst čistého zisku. Očekáváme, že hlavním tahounem růstu zůstane čistý úrokový výnos s meziročním nárůstem 16,5%, který stojí především na přibližně 20% růstu úvěrového portfolia, z něhož u hypoték (okolo 30% y/y) a spotřebitelských úvěrů (okolo 25% y/y) očekáváme nejrychlejší růst. Úvěrové marže by mohly dále klesat, a to z důvodu konkurenčního prostředí s růstem úrokové sazby (+25bp v 1Q08 na 3,75%), který nemůže být plně přenesen na zákazníky. Proto očekáváme zlepšení na straně depozit. Pro čistý zisk z poplatků a provizi očekáváme meziročně 5% růst díky rozšíření klientelky základů a křížovým prodejům, a to i přes nižší zisky z prodeje produktů asset managementu, které jsou ovlivněny turbulencemi na finančních trzích. Provozní náklady podle našich odhadů vzrostou meziročně o 8%, a to kvůli expanzi podnikání a růstu mezd, zatímco rizikové náklady by mohly zůstat stejné v porovnání s 1Q07. (Günter Hohberger +43 (0)50 100 17354)

### Ministr životního prostředí Bursík plánuje novou klimatickou strategii

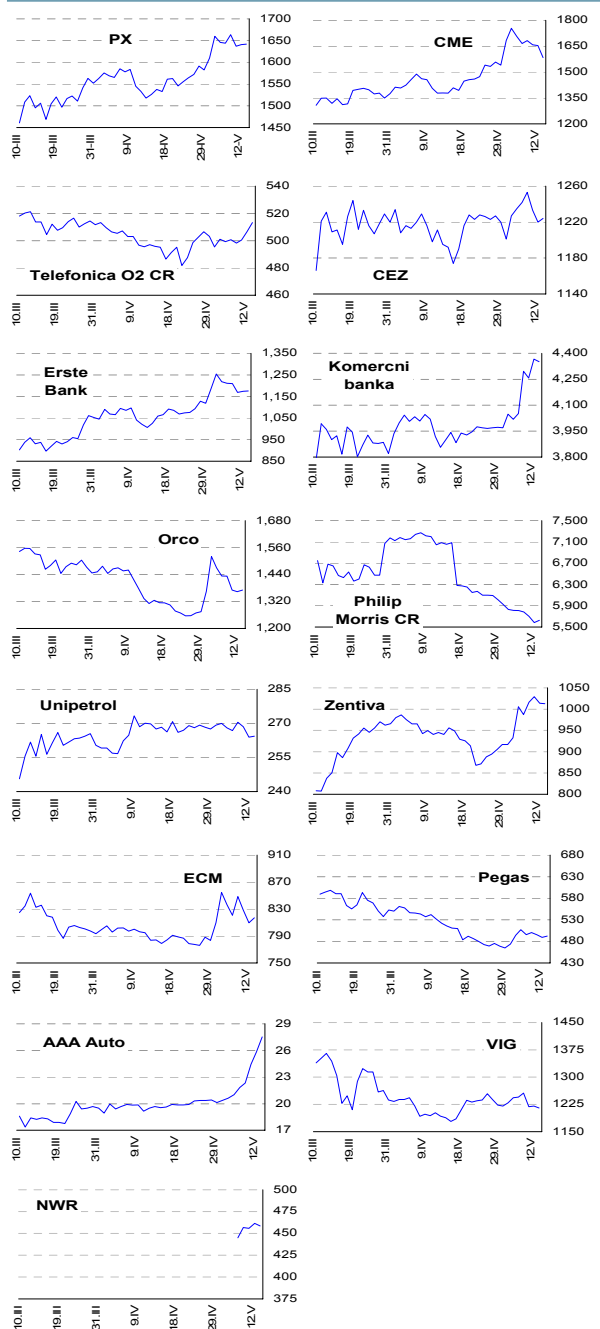
Ministr životního prostředí Martin Bursík plánuje na podzim předložit kabinetu návrh nové klimatické politiky, který obsahuje projekty na snížení emisí. Řekl, že nejvíce prostoru pro snížování je v nahrazování uhelných elektráren elektrárnami na zemní plyn, což by se mohlo projevit zvýšenými importy zemního plynu (z 9 mld. kubických metrů na 14 mld. kubických metrů v roce 2050). Chce také zvýšit cenu za emisní povolenky. (HN) *Připomínáme, že ČEZ se již označil své plánované investice do přestavby některých uhelných elektráren na plynové elektrárny. Jeden z hlavních důvodů je plánovaná povinnost platit za CO2 povolenky. (Radim Kramule, Jakub Židoň +420 224 995 213)*

### Orco obdrželo konečné stavební povolení pro projekt Zlota

Orco obdrželo konečné stavební povolení na svůj projekt Zlota 44 ve Varšavě, dokončení je plánováno na konec léta 2010. (Bloomberg) *Zpráva je pro Orco neutrální, neboť povolení bylo očekáváno. (Radim Kramule, Petr Bártek +420 224 995 213)*

| Akcie            | Doporučení  | 12M cíl. cena | Datum    |
|------------------|-------------|---------------|----------|
| CME              | Redukovat   | 92,6 USD      | 27.2.08  |
| ČEZ              | Držet       | 1 255 Kč      | 14.2.08  |
| Telefónica O2 CR | Kupovat     | 700 Kč        | 11.03.08 |
| Komerční banka   | Akumulovat  | 4 400 Kč      | 5.5.07   |
| Orco             | V revizi    | --            | --       |
| Unipetrol        | Kupovat     | 358 Kč        | 17.3.08  |
| Zentiva          | Akumulovat  | 1 120 Kč      | 26.3.08  |
| Philip Morris CR | Držet       | 8 800 Kč      | 6.12.07  |
| ECM              | Kupovat     | 1 380 Kč      | 28.2.08  |
| VIG              | Suspendován | --            | --       |
| Pegas            | Držet       | 505 Kč        | 25.4.08  |

## GRAFY AKCIÍ A INDEXU PX



Česká spořitelna, a.s., Na Perštýně 1, Praha 1

Akcie prodej: Jan Korb, tel: +420/224 995 490; Michal Tobiáš, tel: +420/224 995 491; Pavel Krabička On-line obchodování s CP: [www.brokerjet.cz](http://www.brokerjet.cz)

Analýza: Jakub Židoň, tel: +420/224 995 340, email: [JZidon@csas.cz](mailto:JZidon@csas.cz), Petr Bártek, tel: +420/224 995 227, Radim Kramule, tel: +420/224 995 213, Lenka Slámová

Důležitá upozornění (tzv. „disclaimer“), včetně případného konfliktu zájmů, dle Vyhlášky o poctivé prezentaci investičních doporučení (114/2006 Sb.) jsou k dispozici na webových stránkách tohoto dokumentu – odboru Ekonomických a strategických analýz České spořitelny [www.csas.cz/analýza](http://www.csas.cz/analýza). Přímý odkaz na dokument s důležitými upozorněními je: [www.csas.cz/analýza/upozorneni](http://www.csas.cz/analýza/upozorneni). Historie vydaných investičních doporučení je k dispozici v Měsíčních strategiích, které jsou dostupné na výše uvedené webové adrese.

**ZAHRA NIČNÍ AKCIOVÉ TRHY**

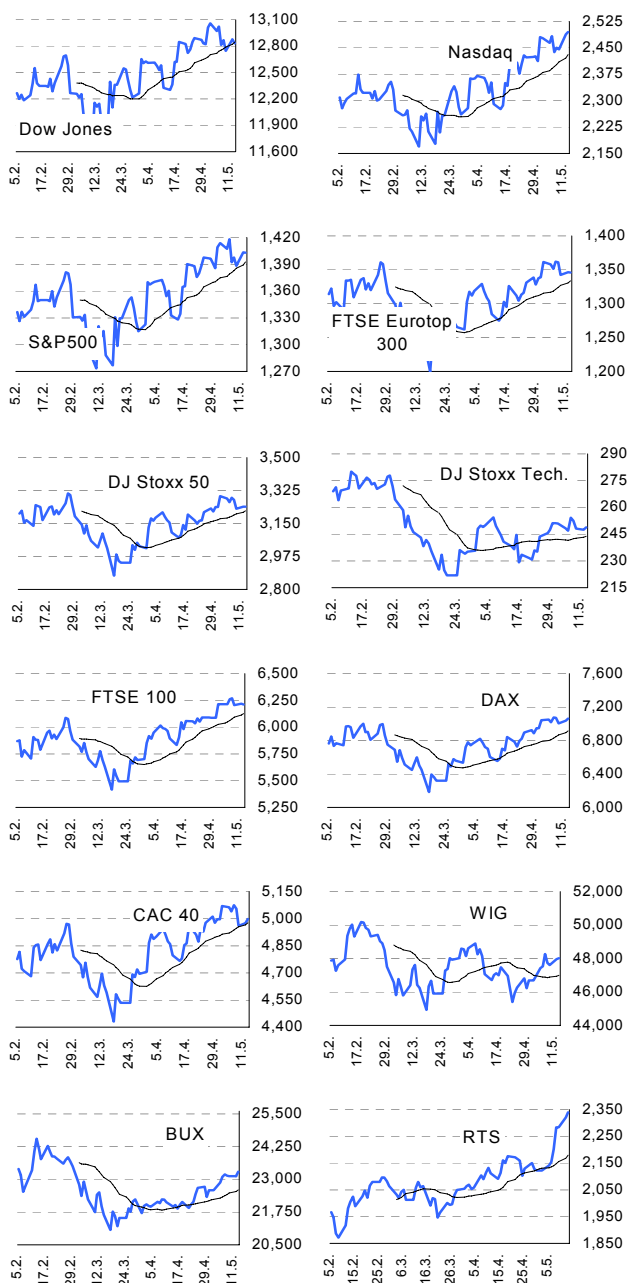
14. května 2008

| Index               | 13.5.     | 12.5.     | 9.5.      | % změna za |         |         |          |        | Vývoj v roce 2008 | Roční     |           |
|---------------------|-----------|-----------|-----------|------------|---------|---------|----------|--------|-------------------|-----------|-----------|
|                     |           |           |           | 1 den      | 1 týden | 1 měsíc | 6 měsíců | 1 rok  |                   | minimum   | maximum   |
| Dow Jones IA        | 12,832.18 | 12,876.31 | 12,745.88 | -0.3%      | -1.4%   | 4.1%    | -3.6%    | -3.7%  | -3.3%             | 11,740.15 | 14,164.53 |
| Nasdaq Composite    | 2,495.12  | 2,488.49  | 2,445.52  | 0.3%       | 0.5%    | 8.9%    | -6.7%    | -2.6%  | -5.9%             | 2,169.34  | 2,859.12  |
| S&P 500             | 1,403.04  | 1,403.58  | 1,388.28  | -0.0%      | -1.1%   | 5.3%    | -5.3%    | -6.8%  | -4.4%             | 1,273.37  | 1,565.15  |
| FTSE Eurotop 300    | 1,346.08  | 1,346.47  | 1,342.68  | -0.0%      | -0.4%   | 4.8%    | -11.2%   | -14.9% | -10.7%            | 1,199.80  | 1,630.32  |
| DJ Stoxx 50         | 3,239.02  | 3,239.33  | 3,228.33  | -0.0%      | -0.7%   | 4.4%    | -12.7%   | -16.6% | -12.1%            | 2,873.33  | 3,998.93  |
| DJ Stoxx Technology | 248.83    | 247.42    | 248.09    | 0.6%       | 0.7%    | 3.4%    | -21.1%   | -20.2% | -18.2%            | 221.90    | 352.34    |
| FTSE 100            | 6,211.90  | 6,220.60  | 6,204.70  | -0.1%      | -0.1%   | 5.4%    | -2.4%    | -5.4%  | -3.8%             | 5,414.40  | 6,732.40  |
| DAX Xetra           | 7,060.19  | 7,035.95  | 7,003.17  | 0.3%       | 0.6%    | 6.9%    | -9.2%    | -5.6%  | -12.5%            | 6,182.30  | 8,105.69  |
| CAC 40              | 4,998.67  | 4,976.21  | 4,960.56  | 0.5%       | -0.8%   | 4.2%    | -9.8%    | -17.4% | -11.0%            | 4,431.04  | 6,168.15  |
| BUX (Maďarsko)      | 23,288.07 | 23,119.46 | 23,119.46 | 0.7%       | 0.8%    | 5.2%    | -12.2%   | -10.3% | -11.2%            | 21,073.23 | 30,118.12 |
| WIG (Polsko)        | 48,014.37 | 47,956.52 | 47,598.66 | 0.1%       | 1.0%    | 2.0%    | -17.2%   | -19.5% | -13.7%            | 44,509.36 | 67,568.51 |
| RTS (Rusko)         | 2,339.57  | 2,321.14  | 2,283.99  | 0.8%       | 8.6%    | 10.8%   | 5.3%     | 26.8%  | 2.1%              | 1,724.69  | 2,359.85  |
| ISE Nat. (Turecko)  | 41,831.11 | 41,638.52 | 42,034.70 | 0.5%       | -2.5%   | -0.4%   | -23.6%   | -6.7%  | -24.7%            | 39,015.44 | 58,231.90 |
| CECE (Střed.Evropa) | 4,113.41  | 4,126.25  | 4,067.83  | -0.3%      | 1.4%    | 4.8%    | -1.3%    | 11.1%  | -0.5%             | 3,343.30  | 4,404.87  |

**Nejziskovější / nejtrátovější akcie – USA, západní Evropa**

| index       | nejzisk. akcie      | kurz     | % zm. | nejtrát. akcie      | kurz     | % zm.  |
|-------------|---------------------|----------|-------|---------------------|----------|--------|
| Dow Jones   | Amer Intl Group     | \$39.16  | 2.1%  | Hewlett-Packard     | \$44.27  | -5.3%  |
|             | Altria Group        | \$21.92  | 1.6%  | JPMorgan Chase      | \$45.48  | -3.7%  |
|             | Honeywell Intl      | \$60.83  | 1.4%  | General Motors      | \$20.20  | -2.7%  |
|             | Alcoa Inc           | \$42.12  | 1.2%  | Citigroup           | \$23.03  | -2.6%  |
|             | IBM                 | \$126.58 | 1.1%  | Wal-Mart            | \$56.65  | -2.4%  |
| Nasdaq 100  | Foster Wheeler Ltd  | \$75.30  | 9.3%  | Sun Microsystems In | \$12.77  | -4.0%  |
|             | Yahoo! Inc          | \$26.56  | 5.1%  | Celgene Corp        | \$60.31  | -2.3%  |
|             | SanDisk Corp        | \$30.59  | 4.5%  | Apollo Group Inc    | \$47.26  | -2.2%  |
|             | Marvell Technolog   | \$14.30  | 4.4%  | Hologic Inc         | \$21.58  | -2.2%  |
|             | Activision Inc      | \$32.18  | 4.1%  | Cephalon Inc        | \$63.84  | -2.1%  |
| DJ Stoxx 50 | Rio Tinto           | €6645.00 | 3.7%  | HBOS (€p)           | €485.00  | -4.1%  |
|             | Carrefour (€)       | €46.25   | 2.5%  | Deutsche Tel. (€)   | €11.66   | -2.3%  |
|             | Ericsson (SEK)      | €15.54   | 2.1%  | Royal Bk of Sc.(€p) | €337.75  | -2.0%  |
|             | BASF (€)            | €91.29   | 1.7%  | Unilever (€)        | €21.59   | -1.7%  |
|             | UniCredito Italiano | €4.76    | 1.5%  | Lloyds TSB (€p)     | €418.00  | -1.6%  |
| DAX         | Deutsche Borse      | €102.0   | 4.7%  | Deutsche Tel.       | €11.7    | -2.3%  |
|             | Infineon Tech.      | €6.8     | 3.8%  | Thyssen Krupp       | €44.6    | -2.0%  |
|             | Merck               | €88.1    | 1.8%  | Hypo Real Estate Ho | €22.1    | -1.2%  |
|             | BASF                | €91.3    | 1.7%  | Deutsche Bank       | €76.0    | -0.5%  |
|             | Fresenius Med       | €35.6    | 1.5%  | Adidas-Salomon      | €44.5    | -0.5%  |
| CAC 40      | Alcatel-Lucent      | €4.7     | 3.8%  | Credit Agr.         | €19.6    | -5.6%  |
|             | Vallourec           | €184.9   | 3.5%  | Dexia               | €16.9    | -2.5%  |
|             | Carrefour           | €46.3    | 2.5%  | L'Oreal             | €77.5    | -1.9%  |
|             | Renault             | €67.3    | 2.3%  | Bouygues            | €47.1    | -0.9%  |
|             | Cap Gemini          | €39.7    | 2.0%  | SocGen              | €70.9    | -0.8%  |
| FTSE 100    | Yell Group          | £p202.5  | 4.1%  | Alliance&Leicest    | £p458.8  | -10.1% |
|             | Rio Tinto PLC       | £p6645.0 | 3.7%  | G4S PLC             | £p225.0  | -6.3%  |
|             | Vedanta             | £p2423.0 | 3.1%  | HBOS                | £p485.0  | -4.1%  |
|             | Imperial Tobacco    | £p2540.0 | 1.6%  | Cairn Energy PLC    | £p3348.0 | -3.8%  |
|             | SABMiller           | £p1186.0 | 1.5%  | BG Group            | £p1298.0 | -3.7%  |

**Hlavní indexy + 20denní klouzavý průměr**



**Střední a východní Evropa**

|                           | 12.5.  | 9.5.   | 1 den | 1 týden | 1 měsíc | rok 2008 |
|---------------------------|--------|--------|-------|---------|---------|----------|
| Egis (HUF)                | 18,875 | 18,875 | 0.0%  | 6.6%    | 13.0%   | 0.7%     |
| Gedeon Richter (HUF)      | 33,390 | 33,390 | 0.0%  | -1.4%   | 1.9%    | -19.5%   |
| Pliva (HRK)               | 750    | 750    | 0.0%  | 0.0%    | -2.6%   | -11.8%   |
| Krka (€)                  | 101    | 99     | 1.4%  | 2.7%    | 11.0%   | -19.1%   |
| Eesti Telekom (Kr.)       | 7.75   | 7.76   | -0.1% | 0.8%    | 2.8%    | -0.6%    |
| Matav (HUF)               | 867    | 867    | 0.0%  | 0.7%    | 3.0%    | -3.7%    |
| Telecom Austria (€)       | 15.39  | 15.39  | 0.0%  | -1.5%   | 11.0%   | -19.1%   |
| TPSA (PLN)                | 22.9   | 22.5   | 1.8%  | -0.3%   | 6.0%    | 1.9%     |
| LUKOIL (USD)              | 103.00 | 100.00 | 3.0%  | 14.7%   | 18.4%   | 18.4%    |
| MOL (HUF)                 | 23,575 | 23,575 | 0.0%  | 1.2%    | 4.8%    | -3.8%    |
| OMV (€)                   | 51.20  | 51.20  | 0.0%  | 2.7%    | 12.5%   | -7.6%    |
| PKN Orlen (PLN)           | 42.2   | 42.1   | 0.2%  | 0.5%    | 3.9%    | -18.7%   |
| Bank Austria Credit.(€)   | 143.10 | 143.10 | 0.0%  | -0.3%   | 2.8%    | 1.4%     |
| Bank BPH (PLN)            | 91.2   | 92.1   | -0.9% | 0.7%    | -0.9%   | -12.3%   |
| POWSZ. KASA (PLN)         | 48.3   | 48.2   | 0.3%  | 2.3%    | 9.8%    | -8.2%    |
| OTP Bank (HUF)            | 7,290  | 7,290  | 0.0%  | 1.7%    | 5.7%    | -17.1%   |
| Pekao (PLN)               | 202.4  | 200.0  | 1.2%  | 2.4%    | 7.0%    | -10.8%   |
| Raiffeisen Intl. Bank (€) | 98.3   | 98.3   | 0.0%  | -9.3%   | 6.8%    | -5.2%    |

**Dnešní očekávané události**

|  | Konsensus |
|--|-----------|
| 10:30 UK: Průměrná mzda s bonusy (y/y)     | 3,7%      |
| 14:30 US: Index spotřebitelských cen (y/y) | 4,1%      |

**Česká spořitelna, a.s., Na Perštýně 1, Praha 1**

**Akcie prodej:** Jan Korb, tel: +420/224 995 490; Michal Tobiáš, tel: +420/224 995 491; Pavel Křabička **On-line obchodování s CP:** [www.brokerjet.cz](http://www.brokerjet.cz)

**Analýza:** Jakub Židoň, tel: +420/224 995 340, email: [JZidon@csas.cz](mailto:JZidon@csas.cz), Petr Bártek, tel: +420/224 995 227, Radim Kramule, tel: +420/224 995 213, Lenka Slámová

Důležitá upozornění (tzv. „disclaimer“), včetně případného konfliktu zájmů, dle Vyhlášky o poctivé prezentaci investičních doporučení (114/2006 Sb.) jsou k dispozici na webových stránkách tvůrce tohoto dokumentu – odboru Ekonomických a strategických analýz České spořitelny [www.csas.cz/analýza](http://www.csas.cz/analýza). Přímý odkaz na dokument s důležitými upozorněními je: [www.csas.cz/analýza/upozorneni](http://www.csas.cz/analýza/upozorneni). Historie vydaných investičních doporučení je k dispozici v Měsíčních strategiích, které jsou dostupné na výše uvedené webové adrese.