

Akciové trhy – denní zpráva

ČESKÝ AKCIOVÝ TRH

13. KVĚTNA 2008

	12.5.				9.5.		7.5.		% změna za					Obrat	Roční	
	open	high	low	close	close	close	1 den	1 týden	1 měsíc	1 rok	rok 2008	(mil.Kč)	minimum	maximum		
PX	1,642.8	1,653.9	1,639.9	1,640.9	1,636.8	1,663.7	0.3%	-0.3%	7.0%	-9.8%	-9.6%	8,199	1,405.1	1,936.1		
CME	1,665	1,679	1,650	1,653	1,658.0	1,681.0	-0.3%	-3.1%	20.0%	-14.6%	-21.5%	65.4	1,297.0	2,213.0		
Telefonica O2 CR	500.6	508.0	500.0	506.70	500.5	498.3	1.2%	1.5%	2.3%	-13.8%	-7.0%	322.7	450.5	614.3		
ČEZ	1,239.0	1,247.0	1,220.0	1,220.00	1,233.0	1,253.0	-1.1%	-1.2%	0.7%	13.3%	-10.4%	6362.3	995.6	1,423.0		
ECM	832.6	828.3	801.1	809.50	828.2	848.6	-2.3%	-3.2%	1.8%	-55.5%	-32.7%	13.6	752.5	1,839.0		
Erste Bank	1,174	1,190	1,161	1,174	1,169	1,210	0.4%	-3.6%	15.0%	-27.4%	-9.8%	225.6	883	1,741		
Komerční banka	4,295	4,375	4,271	4,366	4,258	4,297	2.5%	8.7%	11.4%	9.8%	-0.1%	236.1	3,210	4,509		
Orco Pr. Group	1,373	1,415	1,359	1,363	1,371	1,433	-0.6%	-7.3%	-0.9%	-58.8%	-37.0%	59.9	1,256	3,576		
PEGAS	500	496	480	489	495	507	-1.2%	-3.6%	-6.3%	-36.6%	-34.8%	17.1	470	848		
Philip Morris CR	5,695	5,700	5,555	5,581	5,700	5,783	-2.1%	-4.0%	-20.8%	-47.5%	-29.6%	9.8	5,581	11,251		
Unipetrol	268.1	269.0	264.1	263.90	268.5	270.5	-1.7%	-1.5%	-2.3%	8.0%	-21.8%	101.8	245.6	343.8		
Zentiva	1,030	1,030	1,003	1,014	1,029.0	1,016.0	-1.5%	0.8%	7.3%	-31.1%	4.3%	176.2	808	1,472		
AAA Auto	24.4	26.2	24.1	25.8	24.5	22.3	5.7%	22.9%	32.6%	#N/A	-41.8%	7.3	#N/A	#N/A		
VIG	1,225.0	1,235.0	1,220.0	1,220.0	1,248.0	1,244.0	-2.2%	-1.9%	1.5%	#N/A	-16.7%	4.7	#N/A	#N/A		
NWR	455.5	463.5	453.5	461.5	455.9	456.7	1.2%	-62.9%	-61.6%	#N/A	3.7%	273.0	#N/A	#N/A		

ZPRÁVY A KOMENTÁŘE

ČEZ se ode dneška obchoduje ex-dividend

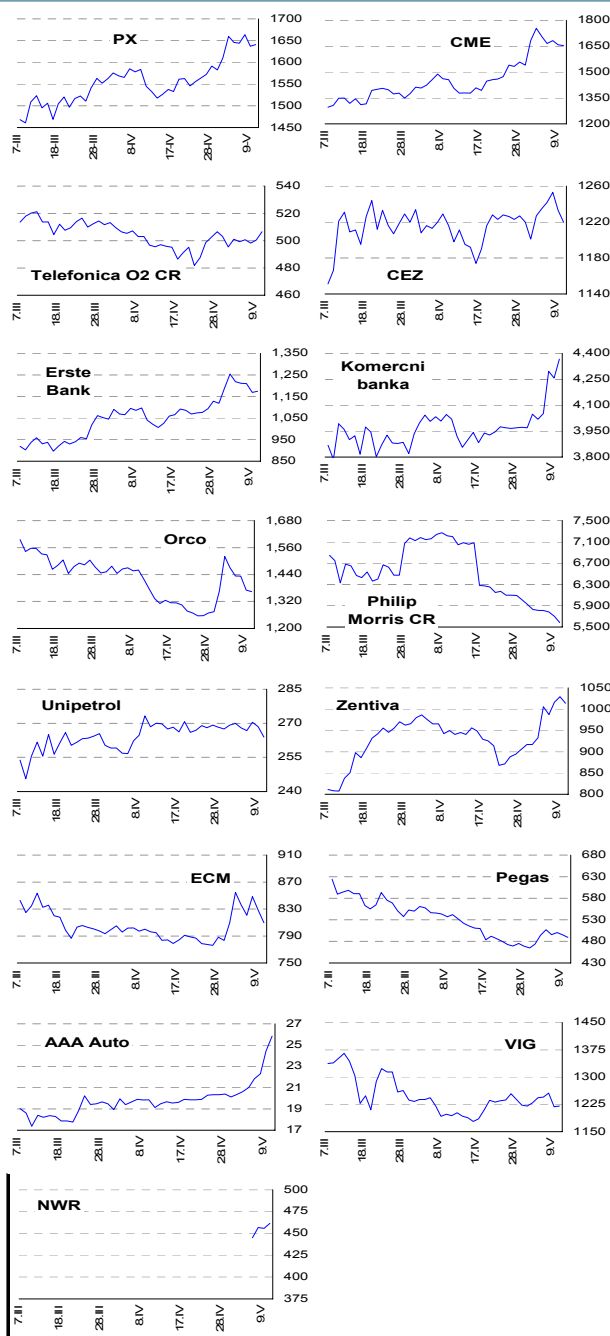
ČEZ se ode dneška obchoduje ex-dividend, management společnosti navrhl vyplatit hrubou dividendu 40 Kč/akcii. Dividenda, stejně tak jako rozhodný den, jsou nicméně předmětem schválení valnou hromadou, která je naplánována na 21.květen. (Bloomberg)

ČEZ: RPG Industrie se zajímají o elektrárnu v Dětmorovicích.

Zástupci RPG Industries SE, společnosti, kterou vlastní Zdeněk Bakala, řekli, že se zajímají o koupi Dětmorovické černouhelné elektrárny, která patří ČEZu. ČEZ nicméně nemá v plánu elektrárnu prodat, jak napsal iHNED.cz dne 18.dubna, citující výkonného ředitele Daniela Beneše. (Bloomberg)

Připomínáme, že ČEZ pravděpodobně vyjednává s MUS (Mosteckou uhelnou společností) o prodeji hnědouhelné elektrárny v Počeradech. Existují dva faktory, které by teoreticky mohly vést k prodeji – ČEZ potřebuje kupovat uhlí od NWR, které je propojené s RPG, a dále také fakt, že ČEZ bude muset začít platit za povolenky (mírná změna ve strategii ČEZu směrem k menšímu počtu elektráren produkujících CO2). Nicméně, vzhledem k finanční síle ČEZu a nedostatku akvizičních příležitostí, nemyslíme si, že by se měl prodej v blízké době uskutečnit. (Radim Kramule, Jakub Židoň +420 224 995 340)

GRAFY AKCIÍ A INDEXU PX



Akcie	Doporučení	12M cíl. cena	Datum
CME	Redukovat	92,6 USD	27.2.08
ČEZ	Držet	1 255 Kč	14.2.08
Telefónica O2 CR	Kupovat	700 Kč	11.03.08
Komerční banka	Akumulovat	4 400 Kč	5.5.07
Orco	V revizi	--	--
Unipetrol	Kupovat	358 Kč	17.3.08
Zentiva	Akumulovat	1 120 Kč	26.3.08
Philip Morris CR	Držet	8 800 Kč	6.12.07
ECM	Kupovat	1 380 Kč	28.2.08
VIG	Suspendován	--	--
Pegas	Držet	505 Kč	25.4.08

Česká spořitelna, a.s., Na Perštýně 1, Praha 1

Akcie prodej: Jan Korb, tel: +420/224 995 490; Michal Tobiáš, tel: +420/224 995 491; Pavel Krabička On-line obchodování s CP: www.brokerjet.cz

Analýza: Jakub Židoň, tel: +420/224 995 340, email: JZidon@csas.cz, Petr Bártek, tel: +420/224 995 227, Radim Kramule, tel: +420/224 995 213, Lenka Slámová

Důležitá upozornění (tzv. „disclaimer“), včetně případného konfliktu zájmů, dle Vyhlášky o poctivé prezentaci investičních doporučení (114/2006 Sb.) jsou k dispozici na webových stránkách tvůrce tohoto dokumentu – odboru Ekonomických a strategických analýz České spořitelny www.csas.cz/analýza. Přímý odkaz na dokument s důležitými upozorněními je: www.csas.cz/analýza/upozorneni. Historie vydaných investičních doporučení je k dispozici v Měsíčních strategických, které jsou dostupné na výše uvedené webové adrese.

Akciové trhy – denní zpráva

ZAHRA NIČNÍ AKCIOVÉ TRHY

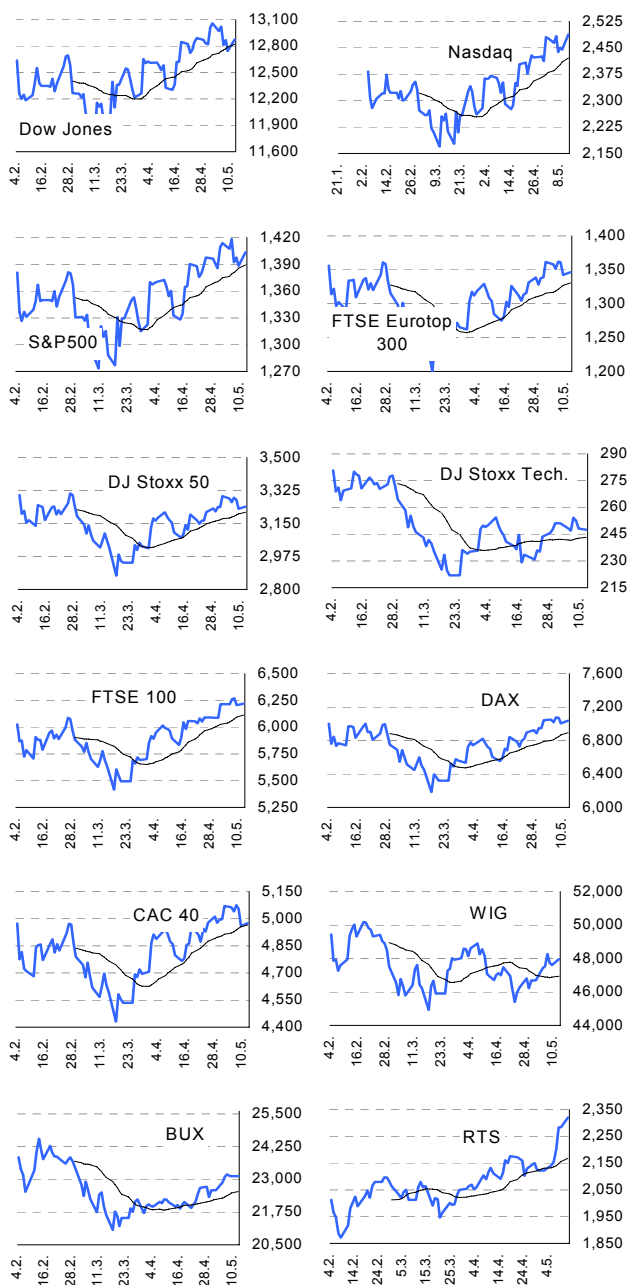
13. května 2008

Index	12.5.	9.5.	8.5.	% změna za					Vývoj v roce 2008	Roční	
				1 den	1 týden	1 měsíc	6 měsíců	1 rok		minimum	maximum
Dow Jones IA	12,876.31	12,745.88	12,866.78	1.0%	-0.7%	4.5%	-0.9%	-3.4%	-2.9%	11,740.15	14,164.53
Nasdaq Composite	2,488.49	2,445.52	2,451.24	1.8%	1.0%	8.7%	-3.7%	-2.9%	-6.2%	2,169.34	2,859.12
S&P 500	1,403.58	1,388.28	1,397.68	1.1%	-0.3%	5.3%	-2.5%	-6.8%	-4.4%	1,273.37	1,565.15
FTSE Eurotop 300	1,346.47	1,342.68	1,360.88	0.3%	-0.8%	4.8%	-11.0%	-14.9%	-10.6%	1,199.80	1,630.32
DJ Stoxx 50	3,239.33	3,228.33	3,275.63	0.3%	-1.3%	4.4%	-12.2%	-16.6%	-12.1%	2,873.33	3,998.93
DJ Stoxx Technology	247.42	248.09	252.43	-0.3%	-0.3%	2.8%	-21.6%	-20.7%	-18.7%	221.90	352.34
FTSE 100	6,220.60	6,204.70	6,270.80	0.3%	0.1%	5.5%	-1.9%	-5.3%	-3.7%	5,414.40	6,732.40
DAX Xetra	7,035.95	7,003.17	7,071.90	0.5%	-0.2%	6.5%	-9.9%	-5.9%	-12.8%	6,182.30	8,105.69
CAC 40	4,976.21	4,960.56	5,055.58	0.3%	-1.7%	3.7%	-10.1%	-17.8%	-11.4%	4,431.04	6,168.15
BUX (Maďarsko)	23,119.46	23,119.46	23,138.21	0.0%	1.0%	4.5%	-12.7%	-10.9%	-11.9%	21,073.23	30,118.12
WIG (Polsko)	47,956.52	47,598.66	47,729.92	0.8%	1.1%	1.9%	-16.2%	-19.6%	-13.8%	44,509.36	67,568.51
RTS (Rusko)	2,321.14	2,283.99	2,283.99	1.6%	8.4%	9.9%	3.5%	25.8%	1.3%	1,724.69	2,359.85
ISE Nat. (Turecko)	41,638.52	42,034.70	42,310.37	-0.9%	-4.2%	-0.8%	-23.0%	-7.1%	-25.0%	39,015.44	58,231.90
CECE (Střed.Evropa)	4,126.25	4,067.83	4,060.29	1.4%	2.4%	5.1%	0.3%	11.4%	-0.2%	3,343.30	4,404.87

Nejziskovější / nejtrátovější akcie – USA, západní Evropa

index	nejzisk. akcie	kurz	% zm.	nejtrát. akcie	kurz	% zm.
Dow Jones	Alcoa Inc	\$41.61	6.6%	Hewlett-Packard	\$46.74	-4.9%
	Altria Group	\$21.58	3.1%	Amer Intl Group	\$38.37	-4.7%
	McDonald's	\$60.87	2.8%	Citigroup	\$23.64	0.0%
	Caterpillar	\$83.82	2.5%	Procter & Gamble	\$65.35	0.2%
	Home Depot	\$28.64	2.4%	Johnson&Johnson	\$66.71	0.2%
	Nasdaq 100	Research In Motior	\$141.97	6.9%	Discovery Holding Co	\$25.70
Baidu.com Inc		\$366.87	5.9%	Yahoo! Inc	\$25.26	-2.6%
Hansen Natural Co		\$30.24	5.7%	Network Appliance In	\$25.65	-2.5%
Sirius Satellite Rad		\$2.87	5.1%	Activision Inc	\$30.90	-2.3%
Bed Bath & Beyond		\$33.51	4.1%	Focus Media Holding	\$38.54	-1.3%
DJ Stoxx 50		HSBC (€p)	882.00	1.8%	Lloyds TSB (€p)	424.75
	Telefonica (€)	19.39	1.5%	Societe Generale (€)	71.50	-1.5%
	Total (€)	54.13	1.4%	Barclays (€p)	444.75	-1.5%
	SAP (€)	31.94	1.4%	Nokia (€)	18.46	-1.2%
	E.ON (€)	128.70	1.4%	Ericsson (SEK)	15.22	-0.9%
	DAX	Thyssen Krupp	€45.5	2.9%	Merck	€86.6
Infinion Tech.		€6.5	1.4%	Deutsche Borse	€97.4	-0.6%
SAP		€31.9	1.4%	Hypo Real Estate Ho	€22.4	-0.5%
E.ON		€128.7	1.4%	Commerzbank	€22.9	-0.3%
MAN		€95.5	1.2%	Bayer	€55.8	-0.2%
CAC 40		Michelin	€60.1	1.7%	Renault	€65.8
	Peugeot	€45.6	1.6%	Credit Agr.	€20.7	-1.8%
	Gaz de France	€43.2	1.5%	SocGen	€71.5	-1.5%
	Air Liquide	€96.6	1.5%	Veolia Envir.	€43.7	-1.3%
	Total	€54.1	1.4%	Schneider El.	€76.3	-0.8%
	FTSE 100	Cairn Energy PLC	£p3481.0	4.0%	Whitbread	£p1364.0
Kingfisher		£p151.7	3.7%	Vedanta	£p2350.0	-2.1%
Centrica		£p295.3	2.7%	Lloyds TSB	£p424.8	-1.9%
G4S PLC		£p240.0	2.7%	Barclays	£p444.8	-1.5%
Sage Group		£p218.0	2.0%	Antofagasta	£p766.0	-1.4%

Hlavní indexy + 20denní klouzavý průměr



Střední a východní Evropa

	9.5.	8.5.	1 den	1 týden	1 měsíc	rok 2008
Egis (HUF)	18,875	18,745	0.7%	5.2%	11.0%	0.7%
Gedeon Richter (HUF)	33,390	34,405	-3.0%	-0.3%	0.6%	-19.5%
Pliva (HRK)	750	790	-5.1%	0.0%	-2.6%	-11.8%
Krka (€)	99	99	0.1%	3.9%	6.1%	-20.3%
Eesti Telekom (Kr.)	7.76	7.75	0.1%	0.9%	2.8%	-0.5%
Matav (HUF)	867	863	0.5%	0.5%	4.5%	-3.7%
Telecom Austria (€)	15.39	15.15	1.6%	-3.0%	8.2%	-19.1%
TPSA (PLN)	22.5	22.4	0.6%	1.1%	3.4%	0.1%
LUKOIL (USD)	100.00	100.00	0.0%	11.6%	16.8%	14.9%
MOL (HUF)	23,575	23,250	1.4%	2.1%	7.1%	-3.8%
OMV (€)	51.20	51.10	0.2%	3.5%	12.4%	-7.6%
PKN Orlen (PLN)	42.1	42.0	0.3%	0.3%	-0.9%	-18.9%
Bank Austria Credit.(€)	143.10	143.10	0.0%	1.4%	2.4%	1.4%
Bank BPH (PLN)	92.1	93.9	-2.0%	3.3%	-1.2%	-11.5%
POWSZ. KASA (PLN)	48.2	48.0	0.3%	4.7%	4.2%	-8.5%
OTP Bank (HUF)	7,290	7,340	-0.7%	4.9%	2.0%	-17.1%
Pekao (PLN)	200.0	198.0	1.0%	3.6%	-0.3%	-11.9%
Raiffeisen Intl. Bank (€)	98.3	100.1	-1.8%	-10.8%	5.9%	-5.2%

Dnešní očekávané události

Konsensus

Česká spořitelna, a.s., Na Perštýně 1, Praha 1

Akcie prodej: Jan Korb, tel: +420/224 995 490; Michal Tobiáš, tel: +420/224 995 491; Pavel Křabička On-line obchodování s CP: www.brokerjet.cz

Analýza: Jakub Židoň, tel: +420/224 995 340, email: JZidon@csas.cz, Petr Bártek, tel: +420/224 995 227, Radim Kramule, tel: +420/224 995 213, Lenka Slámová

Důležitá upozornění (tzv. „disclaimer“), včetně případného konfliktu zájmů, dle Vyhlášky o poctivé prezentaci investičních doporučení (114/2006 Sb.) jsou k dispozici na webových stránkách tvůrce tohoto dokumentu – odboru Ekonomických a strategických analýz České spořitelny www.csas.cz/analýza. Přímý odkaz na dokument s důležitými upozorněními je: www.csas.cz/analýza/upozorneni. Historie vydaných investičních doporučení je k dispozici v Měsíčních strategiích, které jsou dostupné na výše uvedené webové adrese.