

Akciové trhy – denní zpráva

ČESKÝ AKCIOVÝ TRH

12. KVĚTNA 2008

	9.5.				7.5.		% změna za					Obrat (mil.Kč)	Roční	
	open	high	low	close	close	close	1 den	1 týden	1 měsíc	1 rok	rok 2008		minimum	maximum
PX	1,660.9	1,660.9	1,634.7	1,636.8	1,663.7	1,644.0	-1.6%	-1.4%	3.4%	-10.6%	-9.8%	4,988	1,405.1	1,936.1
CME	1,679	1,690	1,655	1,658	1,681.0	1,666.0	-1.4%	-5.4%	14.0%	-15.0%	-21.3%	86.5	1,297.0	2,213.0
Telefonica O2 CR	496.6	501.0	495.0	500.50	498.3	500.7	0.4%	-0.1%	-0.5%	-16.8%	-8.1%	473.6	450.5	614.3
ČEZ	1,246.0	1,254.1	1,233.0	1,233.00	1,253.0	1,242.0	-1.6%	0.5%	1.4%	14.2%	-9.5%	1,104.4	995.6	1,423.0
ECM	844.0	845.0	825.0	828.20	848.6	820.7	-2.4%	-3.1%	3.5%	-55.5%	-31.2%	19.0	752.5	1,839.0
Erste Bank	1,199	1,215	1,161	1,169	1,210	1,211	-3.4%	-6.8%	6.6%	-29.3%	-10.1%	339.6	883	1,741
Komerční banka	4,285	4,301	4,105	4,258	4,297	4,052	-0.9%	5.2%	5.2%	9.6%	-2.6%	673.0	3,210	4,509
Orco Pr. Group	1,425	1,419	1,365	1,371	1,433	1,434	-4.3%	-9.9%	-6.1%	-59.3%	-36.7%	80.1	1,256	3,576
PEGAS	499	500	493	495	501	516	-1.1%	0.2%	-8.7%	-37.8%	-34.0%	6.7	470	848
Philip Morris CR	5,755	5,839	5,600	5,700	5,783	5,810	-1.4%	-2.2%	-21.0%	-45.6%	-28.1%	13.5	5,700	11,251
Unipetrol	269.0	270.5	268.1	268.50	270.5	266.8	-0.7%	-0.6%	-1.8%	10.5%	-20.5%	43.7	244.3	343.8
Zentiva	1,010	1,039	1,001	1,029	1,016.0	987.0	1.3%	10.3%	8.4%	-29.6%	5.9%	182.1	808	1,472
AAA Auto	22.0	24.8	22.1	24.5	22.3	21.8	9.6%	18.6%	23.2%	#N/A	-44.9%	8.0	#N/A	#N/A
VIG	1,248.0	1,244.0	1,220.0	1,218.0	1,244.0	1,245.0	-2.1%	-0.9%	1.7%	#N/A	-16.8%	6.3	#N/A	#N/A
NWR	456.0	462.0	452.5	455.9	456.7	445.0	-0.2%	-62.9%	-61.9%	#N/A	2.4%	256.8	#N/A	#N/A

ZPRÁVY A KOMENTÁŘE

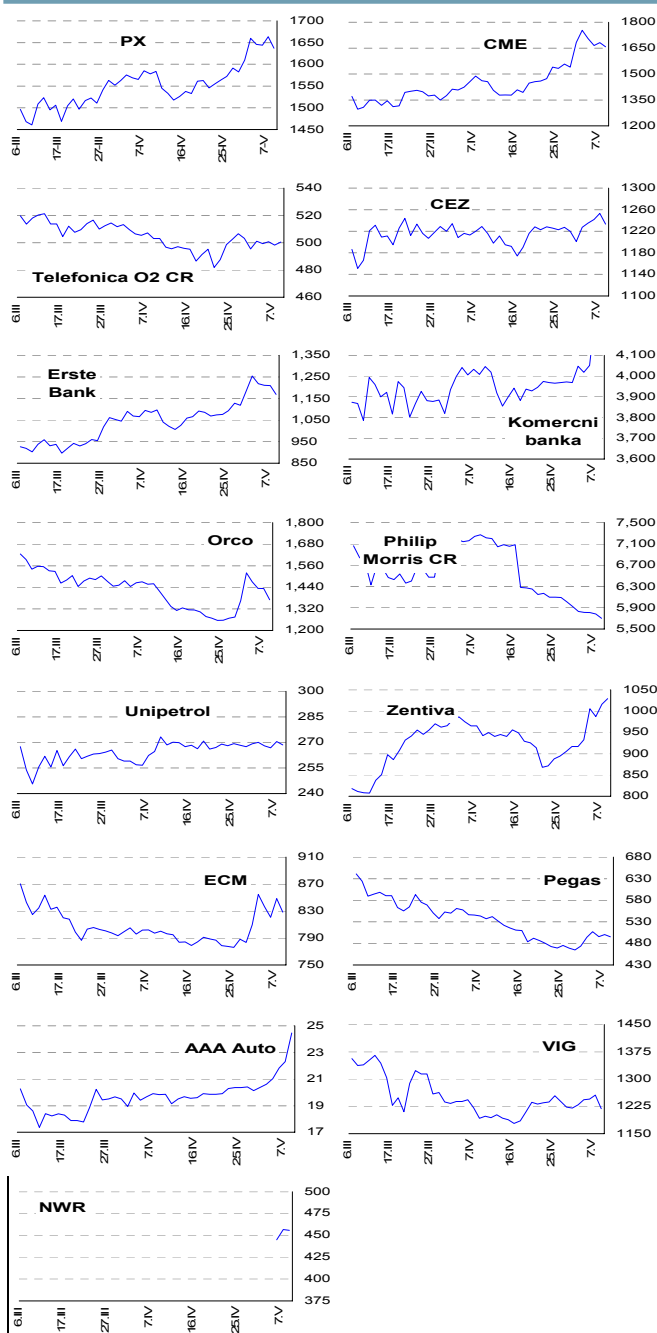
ČEZ: poslední obchodní den s nárokem na dividendu

Dnes je poslední obchodní den s nárokem dividendu, management ČEZu navrhl vyplátit hrubou dividendu 40 Kč/akcii. Připomínáme, že akcie bude od úterka obchodována ex-dividend, tj. bez nároku na dividendu. Dividenda, stejně jako rozhodný den budou předmětem schválení valnou hromadou, která je naplánována na 21.5.2008.

NWR: Rozhovor s finančním ředitelem Jelínkem

Finanční ředitel NWR Marek Jelínek řekl, že nedostatek koksovateľného uhlí bude ještě nějakou dobu trvat. Dodal, že je zde dlouhodobý nedostatek koksovateľného uhlí jak globálně, tak regionálně. NWR očekává, že ceny zůstanou po nějaký čas vysoké, a NWR je sebevědomé, co se týče pozitivního výhledu na tento rok. V separátní zprávě se píše, že NWR prodal dodatečně akcie poté, co byly nadalokační opce plně uplatněny. Nepodmíněné obchodování s akciemi NWR na pražské burze začíná dnes. (Bloomberg)

GRAFY AKCIÍ A INDEXU PX



Akcie	Doporučení	12M cíl. cena	Datum
CME	Redukovat	92,6 USD	27.2.08
ČEZ	Držet	1 255 Kč	14.2.08
Telefónica O2 CR	Kupovat	700 Kč	11.03.08
Komerční banka	Akumulovat	4 400 Kč	5.5.07
Orco	V revizi	--	--
Unipetrol	Kupovat	358 Kč	17.3.08
Zentiva	Akumulovat	1 120 Kč	26.3.08
Philip Morris CR	Držet	8 800 Kč	6.12.07
ECM	Kupovat	1 380 Kč	28.2.08
VIG	Suspendován	--	--
Pegas	Držet	505 Kč	25.4.08

Česká spořitelna, a.s., Na Perštýně 1, Praha 1

Akcie prodej: Jan Korb, tel: +420/224 995 490; Michal Tobiáš, tel: +420/224 995 491; Pavel Krabička On-line obchodování s CP: www.brokerjet.cz

Analýza: Jakub Židoň, tel: +420/224 995 340, email: JZidon@csas.cz, Petr Bártek, tel: +420/224 995 227, Radim Kramule, tel: +420/224 995 213, Lenka Slámová

Důležitá upozornění (tzv. „disclaimer“), včetně případného konfliktu zájmů, dle Vyhlášky o pověsti prezentaci investičních doporučení (114/2006 Sb.) jsou k dispozici na webových stránkách tvůrce tohoto dokumentu – odboru Ekonomických a strategických analýz České spořitelny www.csas.cz/analýza. Přímý odkaz na dokument s důležitými upozorněními je: www.csas.cz/analýza/upozorneni. Historie vydaných investičních doporučení je k dispozici v Měsíčních strategických, které jsou dostupné na výše uvedené webové adrese.

Akciové trhy – denní zpráva

ZAHRAIČNÍ AKCIOVÉ TRHY

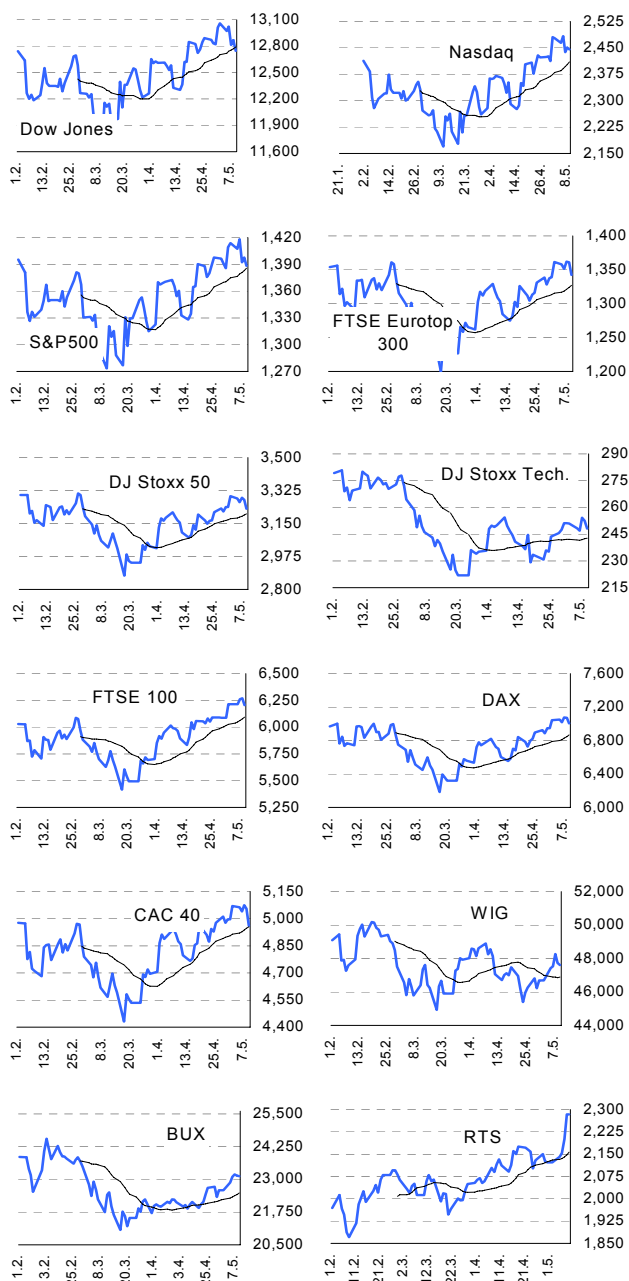
12. května 2008

Index	9.5.	8.5.	7.5.	% změna za					Vývoj v roce 2008	Roční	
				1 den	1 týden	1 měsíc	6 měsíců	1 rok		minimum	maximum
Dow Jones IA	12,745.88	12,866.78	12,814.35	-0.9%	-2.4%	1.7%	-2.3%	-4.6%	-3.9%	11,740.15	14,164.53
Nasdaq Composite	2,445.52	2,451.24	2,438.49	-0.2%	-1.3%	5.3%	-6.9%	-5.1%	-7.8%	2,169.34	2,859.12
S&P 500	1,388.28	1,397.68	1,392.57	-0.7%	-1.8%	2.5%	-4.5%	-8.2%	-5.5%	1,273.37	1,565.15
FTSE Eurotop 300	1,342.68	1,360.88	1,362.11	-1.3%	-1.4%	2.6%	-11.2%	-15.3%	-10.9%	1,199.80	1,630.32
DJ Stoxx 50	3,228.33	3,275.63	3,286.50	-1.4%	-2.0%	1.9%	-12.1%	-17.2%	-12.4%	2,873.33	3,998.93
DJ Stoxx Technology	248.09	252.43	254.21	-1.7%	-1.1%	0.6%	-21.7%	-21.1%	-18.5%	221.90	352.34
FTSE 100	6,204.70	6,270.80	6,261.00	-1.1%	-0.2%	3.7%	-1.6%	-5.3%	-3.9%	5,414.40	6,732.40
DAX Xetra	7,003.17	7,071.90	7,076.25	-1.0%	-0.6%	4.2%	-10.4%	-6.3%	-13.2%	6,182.30	8,105.69
CAC 40	4,960.56	5,055.58	5,075.31	-1.9%	-2.2%	1.8%	-10.2%	-18.0%	-11.6%	4,431.04	6,168.15
BUX (Maďarsko)	23,119.46	23,138.21	23,187.88	-0.1%	2.4%	4.0%	-14.0%	-10.5%	-11.9%	21,073.23	30,118.12
WIG (Polsko)	47,598.66	47,729.92	48,264.32	-0.3%	1.9%	-2.0%	-18.2%	-20.8%	-14.5%	44,509.36	67,568.51
RTS (Rusko)	2,283.99	2,283.99	2,201.47	0.0%	7.6%	8.0%	1.0%	19.4%	-0.3%	1,724.69	2,359.85
ISE Nat. (Turecko)	42,034.70	42,310.37	43,272.46	-0.7%	-3.2%	-2.0%	-21.7%	-6.8%	-24.3%	39,015.44	58,231.90
CECE (Střed.Evropa)	4,067.83	4,060.29	4,091.66	0.2%	2.6%	0.8%	-3.6%	8.5%	-1.6%	3,343.30	4,404.87

Nejziskovější / nejtrátovější akcie – USA, západní Evropa

index	nejzisk. akcie	kurz	% zm.	nejtrát. akcie	kurz	% zm.
Dow Jones	JPMorgan Chase	\$46.57	1.1%	Amer Intl Group	\$40.28	-8.8%
	Microsoft	\$29.39	0.4%	General Motors	\$20.29	-4.1%
	Honeywell Intl	\$59.59	0.4%	Citigroup	\$23.63	-2.8%
	American Express	\$48.96	0.2%	Altria Group	\$20.94	-1.8%
	Home Depot	\$27.98	0.2%	E I du Pont	\$48.44	-1.8%
Nasdaq 100	Activision Inc	\$31.64	14.2%	Hansen Natural Corp	\$28.60	-5.1%
	Leap Wireless Inte	\$54.48	8.7%	Focus Media Holding	\$39.03	-3.6%
	Liberty Media Corp	\$16.11	3.1%	Sirius Satellite Radio	\$2.73	-3.5%
	Verisign Inc	\$37.90	3.1%	Level 3 Communicati	\$3.12	-3.4%
DJ Stoxx 50	Discovery Holding	\$26.53	3.0%	Intuit Inc	\$26.89	-3.1%
	Diageo (€p)	1041.00	1.3%	SUEZ (€)	44.33	-4.5%
	E.ON (€)	126.96	1.0%	Nokia (€)	18.69	-2.9%
	Ericsson (SEK)	15.36	0.8%	Royal Bk of Sc.(€p)	347.00	-2.9%
	Deutsche Tel. (€)	11.81	0.5%	Anglo American (€p)	3382.00	-2.6%
DAX	Unilever (€)	22.06	0.2%	Barclays (€p)	451.50	-2.5%
	Adidas-Salomon	€44.5	1.1%	BMW	€36.1	-4.2%
	E.ON	€127.0	1.0%	Linde	€92.2	-4.1%
	Fresenius Med	€34.7	0.7%	Deutsche Borse	€98.0	-4.1%
CAC 40	Deutsche Tel.	€11.8	0.5%	Deutsche Postbank	€57.7	-3.6%
	Muenchner Re	€122.0	0.5%	Infineon Tech.	€6.4	-2.6%
	Alstom	€152.2	1.0%	Sanofi-Aventis	€47.5	-5.8%
	Veolia Envir.	€44.3	0.7%	Vivendi Universal	€25.0	-5.8%
	EdF	€66.9	0.3%	SUEZ	€44.3	-4.5%
FTSE 100	Pernod-Ricard	€72.2	-0.1%	Air France-KLM	€19.7	-3.1%
	Essilor Internatione	€38.9	-0.3%	Pinault Print	€84.4	-3.1%
	Experian group	£p421.3	3.5%	Carphone Warehouse	£p268.0	-7.3%
	Yell Group	£p196.0	2.0%	Kazakhmys	£p1786.0	-6.7%
	Whitbread	£p1395.0	1.7%	Sage Group	£p213.8	-5.6%
FTSE 100	Unilever	£p1775.0	1.3%	Persimmon	£p604.5	-5.5%
	BAE Systems	£p478.0	1.3%	Home retail group	£p265.5	-5.4%

Hlavní indexy + 20denní klouzavý průměr



Střední a východní Evropa

	8.5.	7.5.	1 den	1 týden	1 měsíc	rok 2008
Egis (HUF)	18,745	18,350	2.2%	4.4%	8.4%	0.0%
Gedeon Richter (HUF)	34,405	34,505	-0.3%	2.7%	4.1%	-17.1%
Pliva (HRK)	790	790	0.0%	5.3%	2.6%	-7.1%
Krka (€)	99	102	-2.6%	3.8%	3.2%	-20.4%
Eesti Telekom (Kr.)	7.75	7.70	0.6%	1.3%	2.2%	-0.6%
Matav (HUF)	863	864	-0.1%	0.0%	4.6%	-4.1%
Telecom Austria (€)	15.15	15.34	-1.2%	-4.4%	7.2%	-20.4%
TPSA (PLN)	22.4	22.6	-0.8%	0.5%	3.3%	-0.4%
LUKOIL (USD)	100.00	94.00	6.4%	11.6%	17.5%	14.9%
MOL (HUF)	23,250	23,300	-0.2%	0.6%	5.7%	-5.1%
OMV (€)	51.10	50.59	1.0%	5.5%	13.5%	-7.8%
PKN Orlen (PLN)	42.0	42.0	-0.1%	-0.0%	-0.5%	-19.1%
Bank Austria Credit.(€)	143.10	144.02	-0.6%	2.1%	2.4%	1.4%
Bank BPH (PLN)	93.9	93.3	0.7%	5.4%	1.1%	-9.7%
POWSZ. KASA (PLN)	48.0	48.7	-1.4%	4.3%	6.0%	-8.7%
OTP Bank (HUF)	7,340	7,366	-0.4%	5.6%	4.4%	-16.5%
Pekao (PLN)	198.0	205.7	-3.7%	2.6%	-0.7%	-12.8%
Raiffeisen Intl. Bank (€)	100.1	108.6	-7.8%	-3.8%	7.5%	-3.4%

Dnešní očekávané události

Konsensus

9:00	CZ: Index spotřebitelských cen (y/y)	6,8%
9:00	CZ: míra nezaměstnanosti	5,2%

Česká spořitelna, a.s., Na Perštýně 1, Praha 1

Akcie prodej: Jan Korb, tel: +420/224 995 490; Michal Tobiáš, tel: +420/224 995 491; Pavel Křabička On-line obchodování s CP: www.brokerjet.cz

Analýza: Jakub Židoň, tel: +420/224 995 340, email: JZidon@csas.cz, Petr Bártek, tel: +420/224 995 227, Radim Kramule, tel: +420/224 995 213, Lenka Slámová

Důležitá upozornění (tzv. „disclaimer“), včetně případného konfliktu zájmů, dle Vyhlášky o poctivé prezentaci investičních doporučení (114/2006 Sb.) jsou k dispozici na webových stránkách tvůrce tohoto dokumentu – odboru Ekonomických a strategických analýz České spořitelny www.csas.cz/analýza. Přímý odkaz na dokument s důležitými upozorněními je: www.csas.cz/analýza/upozorneni. Historie vydaných investičních doporučení je k dispozici v Měsíčních strategiích, které jsou dostupné na výše uvedené webové adrese.