

Akciové trhy – denní zpráva

ČESKÝ AKCIOVÝ TRH

5. KVĚTNA 2008

	2.5.				30.4. close	29.4. close	% změna za					Obrat (mil.Kč)	Roční	
	open	high	low	close			1 den	1 týden	1 měsíc	1 rok	rok 2008		minimum	maximum
PX	1,620.4	1,662.4	1,620.4	1,659.9	1,609.8	1,582.7	3.1%	5.6%	5.4%	-8.5%	-8.6%	4,653	1,405.1	1,936.1
CME	1,747	1,760	1,655	1,753	1,683.0	1,540.0	4.2%	14.4%	24.6%	-6.3%	-16.8%	326.5	1,297.0	2,213.0
Telefonica O2 CR	499.5	502.9	494.9	501.00	495.4	503.2	1.1%	-0.3%	-1.7%	-19.1%	-8.0%	208.0	450.5	614.3
ČEZ	1,211.0	1,230.0	1,194.0	1,227.00	1,201.0	1,220.0	2.2%	0.3%	1.6%	17.9%	-9.9%	1045.4	995.6	1,423.0
ECM	807.5	860.0	815.0	855.00	809.5	783.5	5.6%	10.2%	6.2%	-55.4%	-28.9%	44.7	752.5	1,907.0
Erste Bank	1,208	1,259	1,184	1,254	1,187	1,118	5.6%	14.7%	15.0%	-23.4%	-3.6%	621.4	883	1,741
Komerční banka	4,021	4,060	3,969	4,047	3,969	3,972	2.0%	2.0%	1.2%	5.3%	-7.4%	278.1	3,210	4,509
Orco Pr. Group	1,437	1,545	1,359	1,521	1,366	1,275	11.3%	21.0%	3.0%	-56.4%	-29.7%	215.1	1,256	3,576
PEGAS	475	499	465	494	474	470	4.3%	4.0%	-11.4%	-40.0%	-34.2%	23.1	470	848
Philip Morris CR	5,875	5,925	5,775	5,831	5,925	6,013	-1.6%	-4.4%	-18.8%	-42.3%	-26.5%	8.9	5,831	11,251
Unipetrol	271.3	272.0	267.5	270.00	269.2	267.5	0.3%	0.3%	4.2%	11.5%	-20.0%	70.0	242.9	343.8
Zentiva	919	935	917	933	916.6	917.0	1.7%	4.2%	-5.5%	-38.3%	-4.1%	76.6	808	1,485
AAA Auto	20.5	21.0	20.3	20.6	20.4	20.1	1.2%	1.3%	3.4%	#N/A	-53.5%	0.9	#N/A	#N/A
VIG	1,223.0	1,230.0	1,229.0	1,229.0	1,224.0	1,235.0	0.4%	-2.0%	-0.7%	#N/A	-16.1%	1.6	#N/A	#N/A

ZPRÁVY A KOMENTÁŘE

PPF nabízí, že koupí akcie Zentivy za 950 Kč/akcii

Společnost PPF Group s přibližně 20% podílem v Zentivě plánuje dobrovolnou nabídku na koupi akcií Zentivy za 950 Kč/akcii. Skupina PPF chce dostatek akcií, aby mohla „aktivně ovlivňovat strategii každodenních obchodů.“

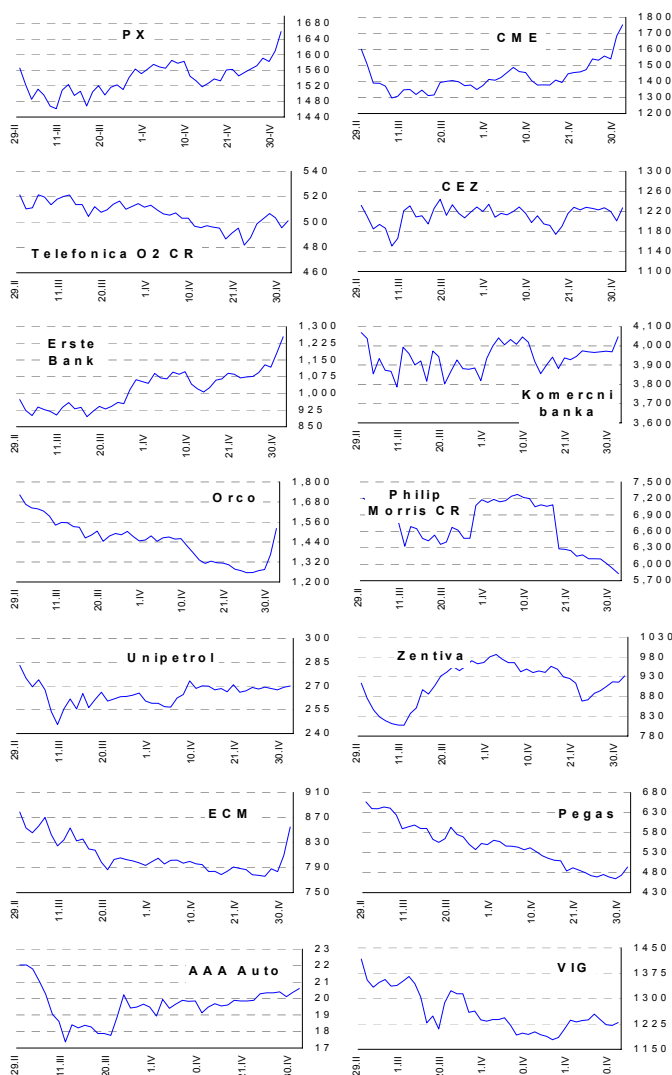
Vzhledem k tomu, že nabízená cena je asi 2% nad současnou cenou akcie, neočekáváme žádnou okamžitou reakci na tuto zprávu. Zprávu vidíme jako mírně pozitivní, protože společnost PPF by mohla kupovat akcie skrz burzu, pokud dobrovolná nabídka nebude úspěšná. PPF by také mohla přivést čerstvé lidi do managementu Zentivy. (Petr Bártek, Vladimíra Urbánková +43 501 001 7343)

ČEZ dokončil zpětný odkup akcií

ČEZ v pátek dokončil zpětný odkup akcií a nyní vlastní téměř 10% vydaných akcií. Společnost zruší většinu těchto akcií poté, co bude zrušení na valné hromadě dne 21.května schváleno, jak řekl mluvčí společnosti. Společnost bude na valné hromadě také usilovat o schválení dalšího plánu odkupu akcií až do objemu 10%. (Bloomberg)

Opakování zpětného odkupu je velice pravděpodobné (společnost nemá žádné výrazné akviziční příležitosti) a je všeobecně očekáváno. Nicméně zrušení akcií může zabrat několik měsíců (podle dřívějšího vyjádření společnosti), zatímco valná hromada musí schválit druhý odkup. (Petr Bártek, Jakub Židoň +420 224 995 340)

GRAFY AKCIÍ A INDEXU PX



Akcie	Doporučení	12M cíl. cena	Datum
CME	Redukovat	92,6 USD	27.2.08
ČEZ	Držet	1 255 Kč	14.2.08
Telefónica O2 CR	Kupovat	700 Kč	11.03.08
Komerční banka	Akumulovat	4 400 Kč	5.5.07
Orco	V revizi	V revizi	--
Unipetrol	Kupovat	358 Kč	17.3.08
Zentiva	Akumulovat	1 120 Kč	26.3.08
Philip Morris CR	Držet	8 800 Kč	6.12.07
ECM	Kupovat	1 380 Kč	28.2.08
VIG	Suspendován	--	--
Pegas	Držet	505 Kč	25.4.08

Česká spořitelna, a.s., Na Perštýně 1, Praha 1

Akcie prodej: Jan Korb, tel: +420/224 995 490; Michal Tobiáš, tel: +420/224 995 491; Pavel Krabička On-line obchodování s CP: www.brokerjet.cz

Analýza: Jakub Židoň, tel: +420/224 995 340, email: JZidon@csas.cz, Petr Bártek, tel: +420/224 995 227, Radim Kramule, tel: +420/224 995 213, Lenka Slámová

Důležitá upozornění (tzv. „disclaimer“), včetně případného konfliktu zájmů, dle Vyhlášky o poctivé prezentaci investičních doporučení (114/2006 Sb.) jsou k dispozici na webových stránkách tvůrce tohoto dokumentu – odboru Ekonomických a strategických analýz České spořitelny www.csas.cz/analýza. Přímý odkaz na dokument s důležitými upozorněními je: www.csas.cz/analýza/upozorneni. Historie vydaných investičních doporučení je k dispozici v Měsíčních strategiích, které jsou dostupné na výše uvedené webové adrese.

Akciové trhy – denní zpráva

ZAHRA NIČNÍ AKCIOVÉ TRHY

5. května 2008

Index	2.5.	1.5.	30.4.	% změna za					Vývoj v roce 2008	Roční	
				1 den	1 týden	1 měsíc	6 měsíců	1 rok		minimum	maximum
Dow Jones IA	13,058.20	13,010.00	12,820.13	0.4%	1.3%	3.6%	-3.9%	-1.2%	-1.6%	11,740.15	14,164.53
Nasdaq Composite	2,476.99	2,480.71	2,412.80	-0.1%	2.2%	4.9%	-11.9%	-3.2%	-6.6%	2,169.34	2,859.12
S&P 500	1,413.90	1,409.34	1,385.59	0.3%	1.1%	3.4%	-6.3%	-5.5%	-3.7%	1,273.37	1,565.15
FTSE Eurotop 300	1,361.36	1,339.02	1,337.68	1.7%	2.3%	3.3%	-12.7%	-13.7%	-9.6%	1,199.80	1,630.32
DJ Stoxx 50	3,294.28	3,237.20	3,237.20	1.8%	2.6%	3.7%	-12.9%	-14.9%	-10.6%	2,873.33	3,998.93
DJ Stoxx Technology	250.96	251.10	251.10	-0.1%	3.1%	0.5%	-23.9%	-21.1%	-17.5%	221.90	352.34
FTSE 100	6,215.50	6,087.30	6,087.30	2.1%	2.0%	5.1%	-4.8%	-4.1%	-3.7%	5,414.40	6,732.40
DAX Xetra	7,043.23	6,948.82	6,948.82	1.4%	2.1%	3.9%	-10.3%	-5.5%	-12.7%	6,182.30	8,105.69
CAC 40	5,069.71	4,996.54	4,996.54	1.5%	1.8%	3.2%	-11.4%	-15.4%	-9.7%	4,431.04	6,168.15
BUX (Maďarsko)	22,582.27	22,582.27	22,582.27	0.0%	-0.4%	2.4%	-17.5%	-11.7%	-13.9%	21,073.23	30,118.12
WIG (Polsko)	46,691.84	46,691.84	46,691.84	0.0%	0.9%	-3.8%	-24.9%	-22.6%	-16.1%	44,509.36	67,568.51
RTS (Rusko)	2,122.50	2,122.50	2,122.50	0.0%	-0.3%	2.6%	-4.7%	11.0%	-7.3%	1,724.69	2,359.85
ISE Nat. (Turecko)	43,425.85	42,664.37	43,468.12	1.8%	-0.4%	6.0%	-23.6%	-1.9%	-21.8%	39,015.44	58,231.90
CECE (Střed.Evropa)	3,965.16	3,958.84	3,958.84	0.2%	0.5%	0.7%	-8.3%	6.2%	-4.1%	3,343.30	4,404.87

Nejziskovější / nejztrátovější akcie – USA, západní Evropa

index	nejzisk. akcie	kurz	% zm.	nejztrát. akcie	kurz	% zm.
Dow Jones	Alcoa Inc	\$36.11	4.0%	American Express	\$50.40	-1.8%
	E I du Pont	\$49.86	1.9%	JPMorgan Chase	\$48.66	-1.2%
	Amer Intl Group	\$49.04	1.8%	Wal-Mart	\$57.50	-1.0%
	Altria Group	\$20.43	1.5%	Microsoft	\$29.24	-0.5%
	Citigroup	\$26.39	1.5%	Coca-Cola Co	\$58.77	-0.5%
Nasdaq 100	Yahoo! Inc	\$28.67	7.1%	Sun Microsystems In	\$12.68	-22.4%
	Ryanair Holdings F	\$29.82	6.3%	Hologic Inc	\$22.85	-3.8%
	Virgin Media Inc	\$14.10	4.8%	Sigma-Aldrich Corp	\$56.14	-2.6%
	NVIDIA Corp	\$22.52	4.7%	Amazon.com Inc	\$77.31	-2.6%
DJ Stoxx 50	Fastenal Co	\$51.76	4.1%	Baidu.com Inc	\$361.50	-2.3%
	HBOS (Ěp)	495.50	6.6%	Ericsson (SEK)	14.55	-4.8%
	Royal Bk of Sc.(Ěp)	365.25	5.6%	E.ON (Ě)	127.10	-2.8%
	UBS (SFr)	36.80	5.1%	SUEZ (Ě)	44.81	-1.5%
	Lloyds TSB (Ěp)	452.50	5.0%	Nokia (Ě)	19.45	-1.4%
DAX	BHP Billiton (Ěp)	1876.00	4.8%	Fortis (Ě)	17.28	-1.3%
	Deutsche Borse	€101.8	8.0%	E.ON	€127.1	-2.8%
	Infinion Tech.	€6.3	5.0%	Adidas-Salomon	€40.4	-1.5%
	BMW	€36.6	3.9%	Hypo Real Estate Ho	€23.8	-0.8%
CAC 40	Deutsche Lufthans	€17.5	3.7%	BASF	€90.9	-0.8%
	Thyssen Krupp	€41.4	2.9%	Fresenius Med	€33.9	-0.7%
	Renault	€70.2	6.2%	Essilor International	€39.1	-2.2%
	EADS	€17.0	5.4%	Lagardere Gr.	€45.2	-2.1%
	Air France-KLM	€20.9	4.7%	SUEZ	€44.8	-1.5%
FTSE 100	Credit Agr.	€22.6	4.5%	Veolia Envir.	€46.1	-0.9%
	STM	€7.9	4.2%	Gaz de France	€42.0	-0.8%
	Wolseley	£p541.5	8.3%	British Energy	£p728.5	-3.9%
	NEXT	£p1225.0	6.8%	United Utilities	£p720.0	-0.8%
	HBOS	£p495.5	6.6%	Severn Trent	£p1447.0	-0.8%
FTSE 100	Kingfisher	£p138.9	6.0%	Smith & Nephew	£p567.0	-0.5%
	Alliance&Leicest	£p540.0	5.8%	Shire	£p919.0	-0.4%

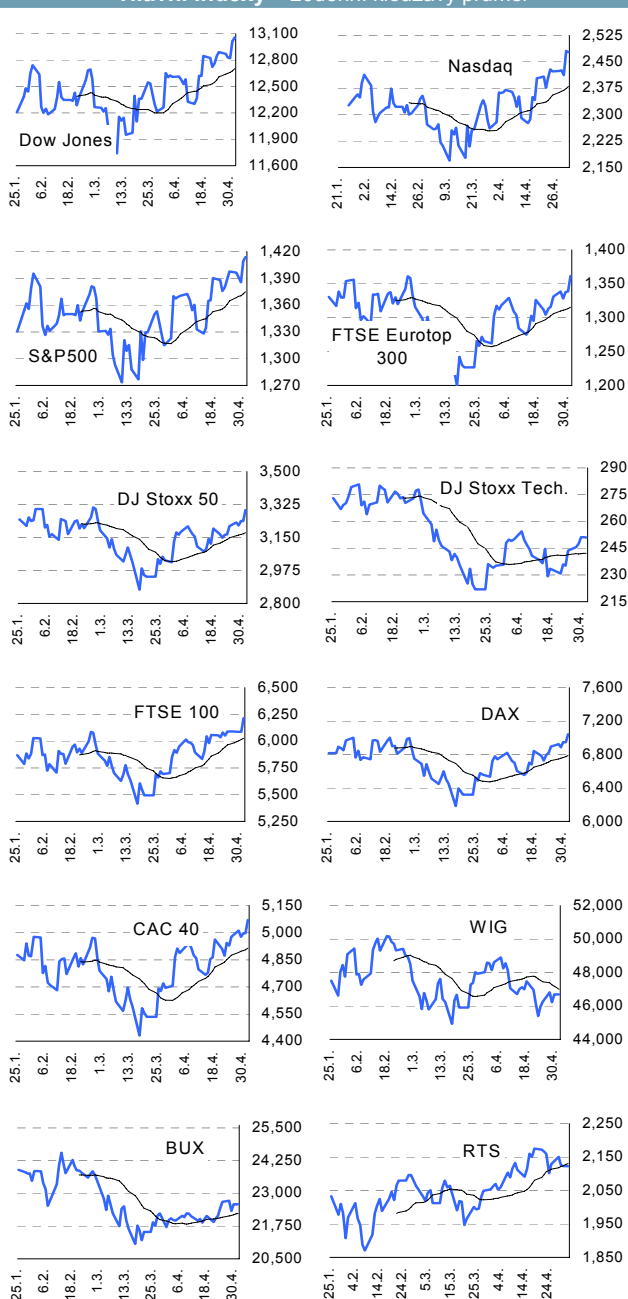
Střední a východní Evropa

	1.5.	30.4.	1 den	1 týden	1 měsíc	rok 2008
Egis (HUF)	17,950	17,950	0.0%	2.7%	1.7%	-4.2%
Gedeon Richter (HUF)	33,500	33,500	0.0%	1.7%	-1.5%	-19.3%
Pliva (HRK)	750	750	0.0%	0.0%	-5.3%	-11.8%
Krka (Ě)	95	95	0.0%	5.6%	1.5%	-23.3%
Eesti Telekom (Kr.)	7.65	7.65	0.0%	-1.9%	-3.7%	-1.9%
Matav (HUF)	863	863	0.0%	2.1%	5.2%	-4.1%
Telecom Austria (Ě)	15.85	15.85	0.0%	4.6%	18.2%	-16.7%
TPSA (PLN)	22.3	22.3	0.0%	3.1%	1.6%	-0.9%
LUKOIL (USD)	89.60	89.60	0.0%	2.3%	5.9%	3.0%
MOL (HUF)	23,100	23,100	0.0%	-1.8%	7.4%	-5.7%
OMV (Ě)	48.45	48.45	0.0%	1.6%	14.8%	-12.6%
PKN Orlen (PLN)	42.0	42.0	0.0%	0.0%	2.7%	-19.1%
Bank Austria Credit.(Ě)	140.10	140.10	0.0%	0.1%	0.4%	-0.7%
Bank BPH (PLN)	89.1	89.1	0.0%	2.5%	0.7%	-14.3%
POWSZ. KASA (PLN)	46.0	46.0	0.0%	1.3%	-0.9%	-12.5%
OTP Bank (HUF)	6,950	6,950	0.0%	2.7%	-0.8%	-20.9%
Pekao (PLN)	193.0	193.0	0.0%	-0.8%	-4.0%	-15.0%
Raiffeisen Intl. Bank (Ě)	#N/A	#N/A	#N/A	#N/A	#N/A	#N/A

Dnešní očekávané události

Konsensus

Hlavní indexy + 20denní klouzavý průměr



Česká spořitelna, a.s., Na Perštýně 1, Praha 1

Akcie prodej: Jan Korb, tel: +420/224 995 490; Michal Tobiáš, tel: +420/224 995 491; Pavel Krabička On-line obchodování s CP: www.brokerjet.cz

Analýza: Jakub Židoň, tel: +420/224 995 340, email: JZidon@csas.cz, Petr Bártek, tel: +420/224 995 227, Radim Kramule, tel: +420/224 995 213, Lenka Slámová

Důležitá upozornění (tzv. „disclaimer“), včetně případného konfliktu zájmů, dle Vyhlášky o poctivé prezentaci investičních doporučení (114/2006 Sb.) jsou k dispozici na webových stránkách tvůrce tohoto dokumentu – odboru Ekonomických a strategických analýz České spořitelny www.csas.cz/analýza. Přímý odkaz na dokument s důležitými upozorněními je: www.csas.cz/analýza/upozorneni. Historie vydaných investičních doporučení je k dispozici v Měsíčních strategiích, které jsou dostupné na výše uvedené webové adrese.