

Akciové trhy – denní zpráva

ČESKÝ AKCIOVÝ TRH

30. DUBNA 2008

	29.4.				28.4. close	25.4. close	% změna za					Obrat (mil.Kč)	Roční	
	open	high	low	close			1 den	1 týden	1 měsíc	1 rok	rok 2008		minimum	maximum
PX	1,591.3	1,593.1	1,577.3	1,582.7	1,591.4	1,572.3	-0.5%	2.4%	1.2%	-12.7%	-12.8%	2,129	1,405.1	1,936.1
CME	1,539	1,570	1,525	1,540	1,558.0	1,532.0	-1.2%	5.5%	14.2%	-17.4%	-26.9%	55.0	1,297.0	2,213.0
Telefonica O2 CR	504.7	507.0	502.0	503.20	506.6	502.5	-0.7%	4.4%	-2.2%	-18.5%	-7.6%	114.3	450.5	619.0
ČEZ	1,223.0	1,228.0	1,214.0	1,220.00	1,227.0	1,223.0	-0.6%	-0.2%	-0.7%	22.4%	-10.4%	771.8	995.6	1,423.0
ECM	790.5	785.0	780.0	783.50	788.4	776.1	-0.6%	-0.4%	-1.8%	-59.6%	-34.9%	4.2	752.5	1,918.0
Erste Bank	1,123	1,131	1,112	1,118	1,128	1,093	-0.9%	4.6%	5.4%	-34.2%	-14.1%	168.1	883	1,741
Komerční banka	3,963	3,980	3,960	3,972	3,969	3,966	0.1%	0.7%	2.2%	1.7%	-9.1%	44.5	3,210	4,509
Orco Pr. Group	1,255	1,288	1,266	1,275	1,269	1,257	0.5%	-0.2%	-13.4%	-63.5%	-41.1%	32.9	1,256	3,576
PEGAS	466	470	463	465	469	482	-0.9%	-3.1%	-15.9%	-43.6%	-38.0%	5.7	470	848
Philip Morris CR	6,075	6,050	5,940	6,013	6,095	6,100	-1.3%	-2.2%	-15.0%	-40.0%	-24.2%	14.8	6,013	11,251
Unipetrol	267.6	269.9	265.9	267.50	268.3	269.3	-0.3%	0.2%	0.8%	10.9%	-20.8%	6.4	241.9	343.8
Zentiva	903	922	902	917	905.5	894.5	1.3%	5.6%	-4.7%	-39.4%	-5.7%	138.7	808	1,511
AAA Auto	20.3	20.4	20.0	20.1	20.4	20.4	-1.4%	1.1%	2.3%	#N/A	-54.7%	3.1	#N/A	#N/A
VIG	1,235.0	1,225.0	1,224.0	1,223.0	1,249.0	1,237.0	-2.1%	-0.6%	-3.2%	#N/A	-16.5%	2.5	#N/A	#N/A

ZPRÁVY A KOMENTÁŘE

ČEZ by mohl prodat elektrárnu v Počeradech

Podle deníku MF Dnes ČEZ údajně uvažuje o prodeji druhé největší uhelné elektrárny v Počeradech Mostecké uhelné společnosti (MUS). Vyjednávání o prodeji by mělo začít v současné době. Ten samý zdroj uvádí, že MUS údajně za elektrárnu nabídl 28 mld. Kč. ČEZ ještě neuvedl žádné oficiální stanovisko. (iDNES)

Připomínáme, že ČEZ se loni bez úspěchu pokoušel koupit celou společnost MUS také za 28 mld. Kč. Změny v plánech ČEZu s výrobními jednotkami jsou dány novým návrhem evropské komise platit za emisní povolenky, což bude mít negativní dopad na společnost (jako ČEZ) s uhelnými elektrárnami. (Jakub Židoň +420 224 995 340)

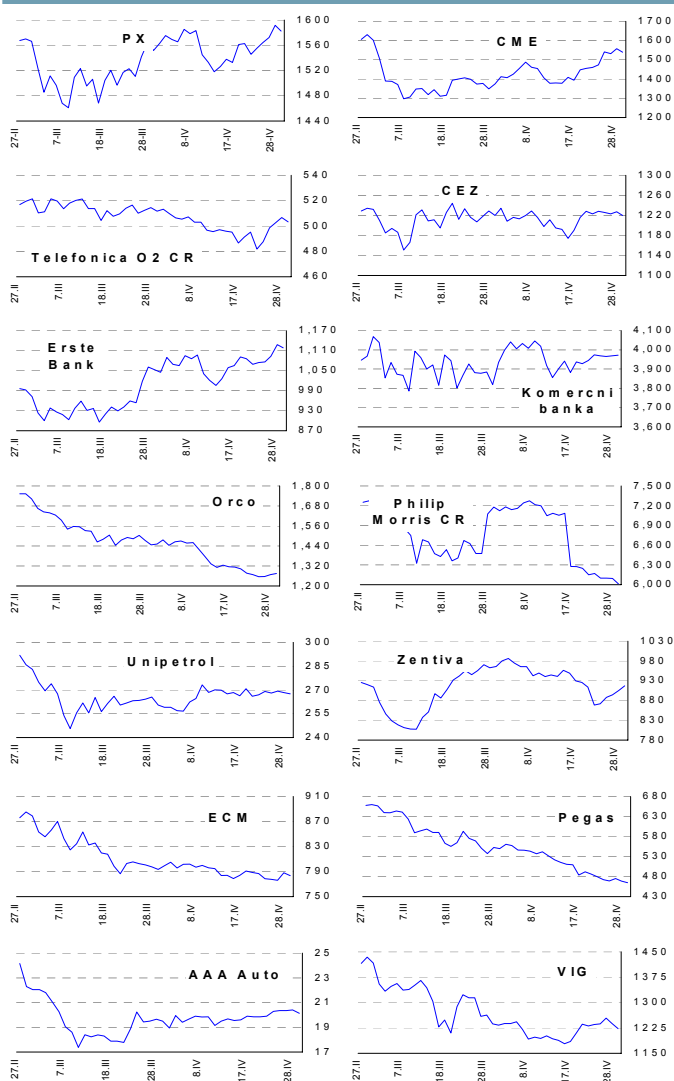
Erste Bank: smíšené výsledky za 1Q2008

Výsledky za 1.čtvrtletí 2008 byly smíšené, čistý úrokový výnos dosáhl 1,151 mil. EUR proti tržnímu očekávání 1,063 mil. EUR, zatímco zisk před zdaněním v 1Q2008 ve výši 494 mil. EUR byl horší, než očekával trh, který odhadoval 520 mil. EUR. Čistý zisk (316 mil. EUR) byl v souladu s tržním očekáváním 317 mil. EUR. Erste Bank také zopakovala předpověď růstu zisku v roce 2008 o 20%. (Bloomberg)

CME: lepší než očekávané výsledky za 1Q2008

CME také dnes ráno zveřejnilo výsledky za 1.čtvrtletí 2008. Výsledky byly nad naším očekáváním i tržním konsensem na úrovni tržeb (223 mil. USD proti tržnímu očekávání 202,5 mil. USD) a také na úrovni provozního zisku (45,3 mil. USD oproti konsensu 34,8 mil. USD). Čistý zisk dosáhl 15,1 mil. USD a byl také nad tržním očekáváním -7,7mil. USD. (Bloomberg)
Hlavním důvodem pro dobrý výsledný čistý zisk byl především růst cen za reklamu na klíčových trzích a také pokles dolaru. Proto očekáváme pozitivní reakci trhu (Radim Kramule +420 224 995 213)

GRAFY AKCIÍ A INDEXU PX



Akcie	Doporučení	12M cíl. cena	Datum
CME	Redukovat	92,6 USD	27.2.08
ČEZ	Držet	1 255 Kč	14.2.08
Telefónica O2 CR	Kupovat	700 Kč	11.03.08
Komerční banka	Akumulovat	4 400 Kč	5.5.07
Orco	V revizi	V revizi	--
Unipetrol	Kupovat	358 Kč	17.3.08
Zentiva	Akumulovat	1 120 Kč	26.3.08
Philip Morris CR	Držet	8 800 Kč	6.12.07
ECM	Kupovat	1 380 Kč	28.2.08
VIG	Suspendován	--	--
Pegas	Držet	505 Kč	25.4.08

Česká spořitelna, a.s., Na Perštýně 1, Praha 1

Akcie prodej: Jan Korb, tel: +420/224 995 490; Michal Tobiáš, tel: +420/224 995 491; Pavel Krabička On-line obchodování s CP: www.brokerjet.cz

Analýza: Jakub Židoň, tel: +420/224 995 340, email: JZidon@csas.cz, Petr Bártek, tel: +420/224 995 227, Radim Kramule, tel: +420/224 995 213, Lenka Slámová

Důležitá upozornění (tzv. „disclaimer“), včetně případného konfliktu zájmů, dle Vyhlášky o poctivé prezentaci investičních doporučení (114/2006 Sb.) jsou k dispozici na webových stránkách tvůrce tohoto dokumentu – odboru Ekonomických a strategických analýz České spořitelny www.csas.cz/analýza. Přímý odkaz na dokument s důležitými upozorněními je: www.csas.cz/analýza/upozorneni. Historie vydaných investičních doporučení je k dispozici v Měsíčních strategích, které jsou dostupné na výše uvedené webové adrese.

Akciové trhy – denní zpráva

ZAHRA NIČNÍ AKCIOVÉ TRHY

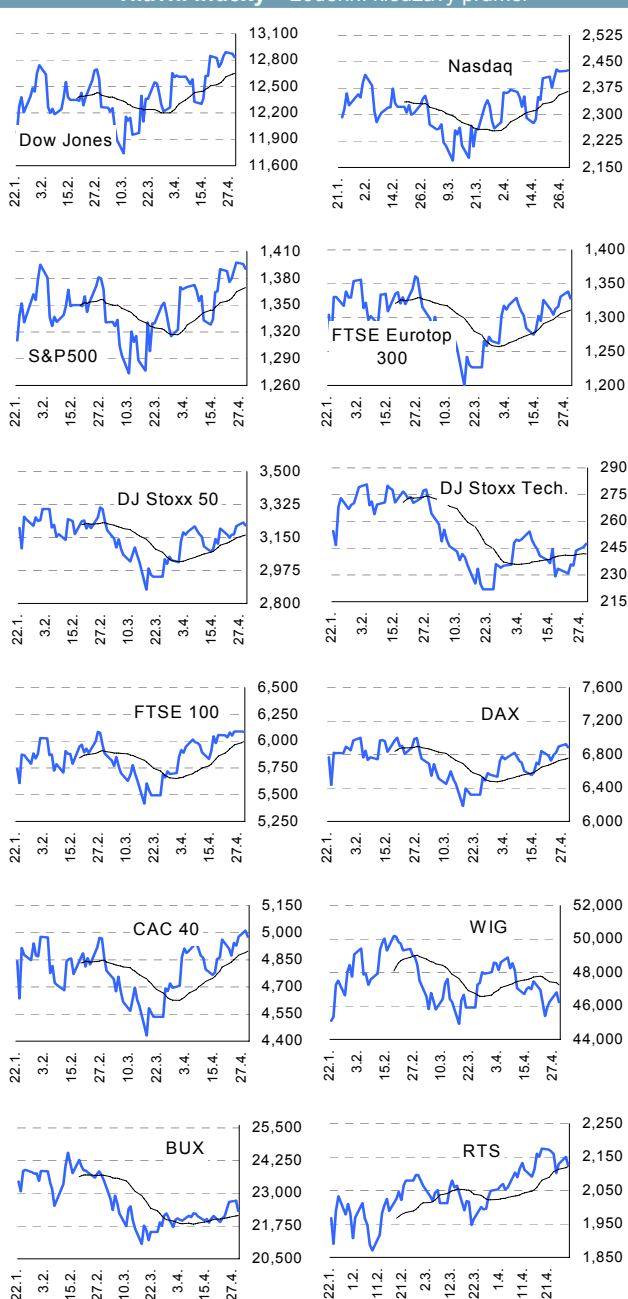
30. dubna 2008

Index	29.4.	28.4.	25.4.	% změna za					Vývoj v roce 2008	Roční	
				1 den	1 týden	1 měsíc	6 měsíců	1 rok		minimum	maximum
Dow Jones IA	12,831.94	12,871.75	12,891.86	-0.3%	0.9%	5.0%	-7.5%	-2.2%	-3.3%	11,740.15	14,164.53
Nasdaq Composite	2,426.10	2,424.40	2,422.93	0.1%	2.1%	7.3%	-13.9%	-5.1%	-8.5%	2,169.34	2,859.12
S&P 500	1,390.94	1,396.37	1,397.84	-0.4%	1.1%	5.8%	-9.7%	-6.9%	-5.3%	1,273.37	1,565.15
FTSE Eurotop 300	1,328.45	1,338.60	1,330.84	-0.8%	1.8%	5.0%	-16.4%	-15.3%	-11.8%	1,199.80	1,630.32
DJ Stoxx 50	3,213.04	3,229.19	3,210.45	-0.5%	2.0%	6.0%	-17.0%	-16.6%	-12.8%	2,873.33	3,998.93
DJ Stoxx Technology	247.45	245.60	243.52	0.8%	7.3%	5.2%	-26.9%	-21.8%	-18.7%	221.90	352.34
FTSE 100	6,089.40	6,090.40	6,091.40	-0.0%	0.9%	7.0%	-9.2%	-5.1%	-5.7%	5,414.40	6,732.40
DAX Xetra	6,885.34	6,925.33	6,896.58	-0.6%	2.3%	5.0%	-14.0%	-6.7%	-14.7%	6,182.30	8,105.69
CAC 40	4,977.10	5,012.75	4,978.21	-0.7%	2.1%	6.0%	-14.7%	-16.1%	-11.3%	4,431.04	6,168.15
BUX (Maďarsko)	22,328.90	22,717.62	22,676.57	-1.7%	1.3%	0.4%	-18.1%	-12.2%	-14.9%	21,073.23	30,118.12
WIG (Polsko)	46,223.87	46,807.86	46,265.27	-1.2%	0.2%	-3.6%	-27.5%	-22.2%	-16.9%	44,509.36	67,568.51
RTS (Rusko)	2,126.57	2,150.82	2,129.15	-1.1%	-1.8%	3.8%	-4.5%	11.0%	-7.2%	1,724.69	2,359.85
ISE Nat. (Turecko)	43,054.48	43,613.96	43,593.80	-1.3%	0.5%	9.0%	-23.7%	-8.1%	-22.5%	39,015.44	58,231.90
CECE (Střed.Evropa)	3,899.52	3,988.49	3,947.53	-2.2%	-2.7%	-0.2%	-11.5%	4.7%	-5.7%	3,343.30	4,404.87

Nejziskovější / nejztrátovější akcie – USA, západní Evropa

index	nejzisk. akcie	kurz	% zm.	nejztrát. akcie	kurz	% zm.
Dow Jones	Wal-Mart	\$58.61	2.2%	Merck	\$37.14	-10.4%
	McDonald's	\$60.20	1.0%	Altria Group	\$20.24	-4.9%
	Walt Disney Co	\$32.76	1.0%	General Motors	\$21.20	-3.4%
	IBM	\$122.85	1.0%	Alcoa Inc	\$34.65	-3.0%
	AT&T	\$38.59	0.8%	Caterpillar	\$81.51	-1.8%
Nasdaq 100	Level 3 Communic	\$3.02	7.1%	Biogen Idec Inc	\$61.33	-5.2%
	Focus Media Holdi	\$39.00	5.7%	Joy Global Inc	\$73.82	-4.0%
	Hansen Natural Co	\$34.51	4.5%	Millicom International	\$108.12	-2.9%
	Microchip Technol	\$36.88	4.2%	Express Scripts Inc	\$71.47	-2.8%
	Infosys Technologi	\$43.90	3.8%	Foster Wheeler Ltd	\$66.28	-2.6%
DJ Stoxx 50	BP (€p)	€13.00	6.0%	Rio Tinto	€610.00	-3.5%
	Royal Dutch Shell	€25.83	4.4%	BHP Billiton (€p)	€1818.00	-3.1%
	Total (€)	€53.75	2.0%	Anglo American (€p)	€3249.00	-2.8%
	SAP (€)	€33.05	1.4%	Aviva (€p)	€620.00	-2.3%
	Ericsson (SEK)	€14.81	0.7%	Barclays (€p)	€460.00	-2.2%
DAX	Metro	€50.00	2.5%	MAN	€89.60	-3.8%
	Volkswagen	€188.60	2.4%	Commerzbank	€23.00	-3.2%
	Merck	€91.20	1.8%	Adidas-Salomon	€40.90	-2.6%
	SAP	€33.10	1.4%	TUI	€18.40	-2.2%
	Infineon Tech.	€6.00	1.0%	Siemens	€73.40	-1.9%
CAC 40	STM	€7.70	3.4%	Michelin	€60.60	-9.2%
	Alcatel-Lucent	€4.50	2.4%	Alstom	€145.80	-2.9%
	Total	€53.80	2.0%	Schneider El.	€77.80	-2.9%
	Unibail-Rodamco	€163.90	1.3%	Vinci	€47.40	-2.7%
	Cap Gemini	€39.20	0.9%	Peugeot	€44.70	-2.6%
FTSE 100	BP	£p613.00	6.0%	Kazakhmys	£p1648.00	-4.5%
	Royal Dutch Shel	£p2035.00	5.8%	Persimmon	£p581.00	-3.6%
	Royal Dutch Shel	£p2043.00	5.3%	Wolseley	£p523.50	-3.5%
	Shire	£p931.00	3.1%	Rio Tinto PLC	£p6010.00	-3.5%
	AMEC PLC	£p792.50	1.8%	ICAP	£p579.00	-3.4%

Hlavní indexy + 20denní klouzavý průměr



Střední a východní Evropa

	29.4.	28.4.	1 den	1 týden	1 měsíc	rok 2008
Egis (HUF)	17,200	17,500	-1.7%	-0.6%	-1.3%	-8.2%
Gedeon Richter (HUF)	33,110	33,500	-1.2%	1.9%	-2.9%	-20.2%
Pliva (HRK)	750	750	0.0%	0.0%	-3.8%	-11.8%
Krka (€)	95	95	-0.4%	2.2%	1.1%	-23.6%
Eesti Telekom (Kr.)	7.65	7.65	0.0%	0.7%	-3.2%	-1.9%
Matav (HUF)	846	853	-0.8%	1.3%	3.8%	-6.0%
Telecom Austria (€)	15.47	15.42	0.3%	3.3%	15.8%	-18.7%
TPSA (PLN)	22.0	21.8	0.8%	1.4%	1.6%	-2.3%
LUKOIL (USD)	89.70	91.10	-1.5%	-2.1%	6.5%	3.1%
MOL (HUF)	23,025	23,390	-1.6%	2.8%	6.8%	-6.0%
OMV (€)	47.99	47.10	1.9%	2.6%	12.4%	-13.4%
PKN Orlen (PLN)	40.8	42.1	-3.0%	-1.7%	3.1%	-21.4%
Bank Austria Credit.(€)	139.20	139.20	0.0%	0.0%	0.9%	-1.3%
Bank BPH (PLN)	89.0	88.6	0.5%	0.7%	-2.1%	-14.4%
POWSZ. KASA (PLN)	45.4	46.4	-2.0%	1.6%	1.0%	-13.7%
OTP Bank (HUF)	6,850	7,030	-2.6%	0.0%	-5.3%	-22.1%
Pekao (PLN)	190.5	197.0	-3.3%	-3.7%	-3.3%	-16.1%
Raiffeisen Intl. Bank (€)	101.8	101.1	0.7%	7.4%	15.7%	-1.7%

Dnešní očekávané události

Konsensus

11:00 EC: Odhad indexu spotřebitelských cen 3,4%
 PD: Oznámení o základní úrokové sazbě 5,75 %

Česká spořitelna, a.s., Na Perštýně 1, Praha 1

Akcie prodej: Jan Korb, tel: +420/224 995 490; Michal Tobiáš, tel: +420/224 995 491; Pavel Krabička **On-line obchodování s CP:** www.brokerjet.cz

Analýza: Jakub Židoň, tel: +420/224 995 340, email: JZidon@csas.cz, Petr Bártek, tel: +420/224 995 227, Radim Kramule, tel: +420/224 995 213, Lenka Slámová

Důležitá upozornění (tzv. „disclaimer“), včetně případného konfliktu zájmů, dle Vyhlášky o poctivě prezentaci investičních doporučení (114/2006 Sb.) jsou k dispozici na webových stránkách tvůrce tohoto dokumentu – odboru Ekonomických a strategických analýz České spořitelny www.csas.cz/analýza. Přímý odkaz na dokument s důležitými upozorněními je: www.csas.cz/analýza/upozorneni. Historie vydaných investičních doporučení je k dispozici v Měsíčních strategiích, které jsou dostupné na výše uvedené webové adrese.