

Akciové trhy – denní zpráva

ČESKÝ AKCIOVÝ TRH

29. DUBNA 2008

	28.4.				25.4.	24.4.	% změna za					Obrat (mil.Kč)	Roční	
	open	high	low	close	close	close	1 den	1 týden	1 měsíc	1 rok	rok 2008		minimum	maximum
PX	1,572.7	1,591.8	1,572.7	1,591.4	1,572.3	1,564.1	1.2%	1.8%	1.8%	-12.2%	-12.3%	2,479	1,405.1	1,936.1
CME	1,537	1,560	1,532	1,558	1,532.0	1,541.0	1.7%	7.0%	15.5%	-16.4%	-26.0%	48.3	1,297.0	2,213.0
Telefonica O2 CR	505.1	509.9	504.0	506.60	502.5	498.7	0.8%	2.3%	-1.5%	-17.9%	-7.0%	179.5	450.5	619.4
ČEZ	1,223.0	1,230.0	1,220.0	1,227.00	1,223.0	1,226.0	0.3%	-0.1%	-0.2%	23.1%	-9.9%	683.6	995.6	1,423.0
ECM	784.6	785.0	782.0	788.40	776.1	777.6	1.6%	-0.0%	-1.2%	-59.4%	-34.5%	2.2	752.5	1,918.0
Erste Bank	1,102	1,134	1,094	1,128	1,093	1,076	3.2%	3.9%	6.3%	-33.6%	-13.3%	343.2	883	1,741
Komerční banka	3,976	4,009	3,955	3,969	3,966	3,969	0.1%	1.0%	2.2%	1.6%	-9.2%	172.3	3,210	4,509
Orco Pr. Group	1,257	1,279	1,253	1,269	1,257	1,256	1.0%	-2.7%	-13.8%	-63.7%	-41.4%	23.6	1,256	3,576
PEGAS	475	475	466	469	475	473	-1.3%	-3.7%	-15.2%	-43.1%	-37.5%	8.4	473	848
Philip Morris CR	6,100	6,200	6,050	6,095	6,100	6,100	-0.1%	-2.5%	-13.8%	-39.1%	-23.2%	1.3	6,095	11,251
Unipetrol	269.0	270.0	268.1	268.30	269.3	268.1	-0.4%	0.8%	1.1%	11.2%	-20.5%	13.8	239.3	343.8
Zentiva	898	919	899	906	894.5	887.9	1.2%	-0.9%	-5.9%	-40.1%	-6.8%	91.5	808	1,512
AAA Auto	20.4	20.6	20.4	20.4	20.4	20.4	0.3%	2.8%	3.8%	#N/A	-54.0%	0.9	#N/A	#N/A
VIG	1,249.0	1,250.0	1,246.0	1,238.0	1,237.0	1,237.0	0.1%	0.2%	-2.0%	#N/A	-15.5%	1.9	#N/A	#N/A

ZPRÁVY A KOMENTÁŘE

PM CR: valná hromada schválila hrubou dividendu 880 Kč/akcii

Jak bylo očekáváno, valná hromada PM CR včera rozhodla, že společnost vyplátí 880 Kč/akcii hrubé dividendy. PM CR také vydal roční report, kde komentoval vývoj trhu. Domácí tržby vzrostly o 3,1% především díky předzásobením, jak řekla paní Dobešová, členka představenstva PM CR. Dále dodala, že kvůli vyšší spotřební dani zákazníci budou pravděpodobně dále i v roce 2008 pokračovat v přechodu k levnějším značkám. (Bloomberg)

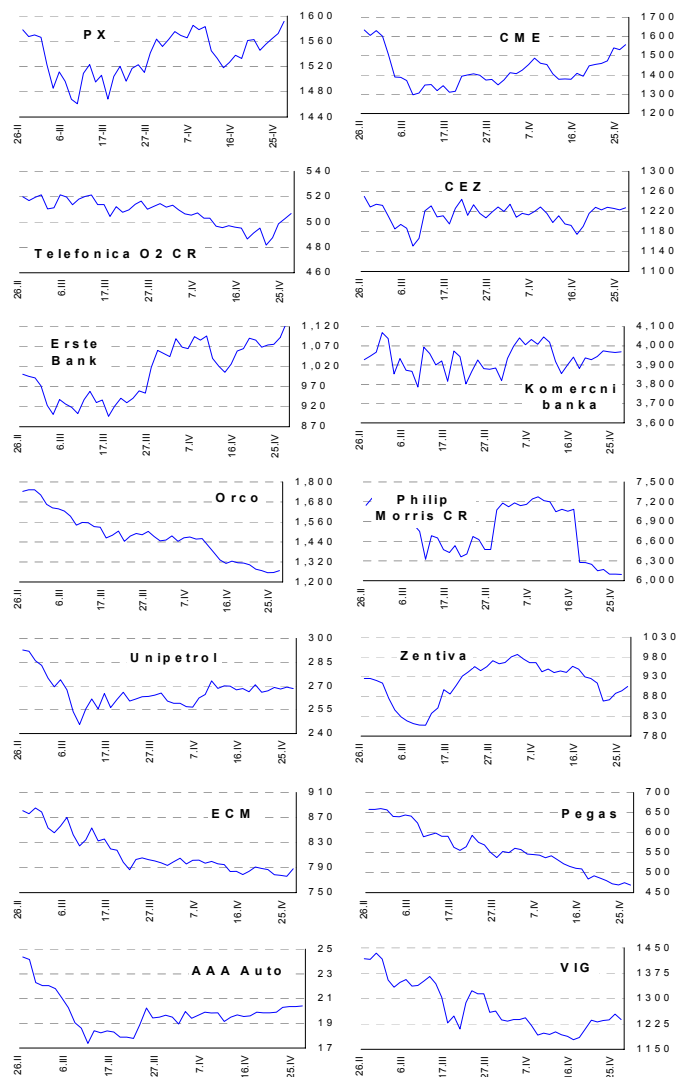
Akcie se již obchodují ex-dividend, tj. bez nároku na dividendu za rok 2007, proto by rozhodnutí nemělo mít vliv na cenu akcie. Informace týkající se předzásobení je již, podle našeho názoru, obecně známá, a opakujeme, že výsledky za 1.pololetí budou pravděpodobně negativně ovlivněny nižšími prodeji. Dále PM CR také zmínil, že jeho tržní podíl dosáhl v České republice 57,9% (pokles o 4,7%) a 52,4% (pokles o 3,4%) na Slovensku (naš odhad byl 55%). Pokles byl způsoben z velké části přesunem zákazníků k levnějším značkám a v roce 2008 můžeme očekávat další tlak na tržní podíly. Zpráva je v souladu s naším očekáváním, a může mít mírně negativní dopad na cenu akcie. (Radim Kramule +420 224 995 213)

Digitální vysílání bude naplno spuštěno v roce 2011

Vláda včera schválila 11.listopad 2011 jako termín vypnutí analogového televizního signálu. Stále se čeká na souhlas plánu konverze analogového vysílání na digitální televizemi Nova a Prima, jejichž analogové frekvence jsou potřeba. Mají 90 dní na odpověď.

Schválení vládou bylo všeobecně očekáváno, proto by tato zpráva neměla mít žádný dopad na cenu akcie CME. (Jakub Židoň +420 224 995 340, Radim Kramule +420 224 995 213)

GRAFY AKCIÍ A INDEXU PX



Akcie	Doporučení	12M cíl. cena	Datum
CME	Redukovat	92,6 USD	27.2.08
ČEZ	Držet	1 255 Kč	14.2.08
Telefónica O2 CR	Kupovat	700 Kč	11.03.08
Komerční banka	Akumulovat	4 400 Kč	5.5.07
Orco	V revizi	V revizi	--
Unipetrol	Kupovat	358 Kč	17.3.08
Zentiva	Akumulovat	1 120 Kč	26.3.08
Philip Morris CR	Držet	8 800 Kč	6.12.07
ECM	Kupovat	1 380 Kč	28.2.08
VIG	Suspendován	--	--
Pegas	Držet	505 Kč	25.4.08

Česká spořitelna, a.s., Na Perštýně 1, Praha 1

Akcie prodej: Jan Korb, tel: +420/224 995 490; Michal Tobiáš, tel: +420/224 995 491; Pavel Krabička On-line obchodování s CP: www.brokerjet.cz

Analýza: Jakub Židoň, tel: +420/224 995 340, email: JZidon@csas.cz, Petr Bártek, tel: +420/224 995 227, Radim Kramule, tel: +420/224 995 213, Lenka Slámová

Důležitá upozornění (tzv. „disclaimer“), včetně případného konfliktu zájmů, dle Vyhlášky o poctivé prezentaci investičních doporučení (114/2006 Sb.) jsou k dispozici na webových stránkách tvůrce tohoto dokumentu – odboru Ekonomických a strategických analýz České spořitelny www.csas.cz/analýza. Přímý odkaz na dokument s důležitými upozorněními je: www.csas.cz/analýza/upozorneni. Historie vydaných investičních doporučení je k dispozici v Měsíčních strategických, které jsou dostupné na výše uvedené webové adrese.

Akciové trhy – denní zpráva

ZAHRA NIČNÍ AKCIOVÉ TRHY

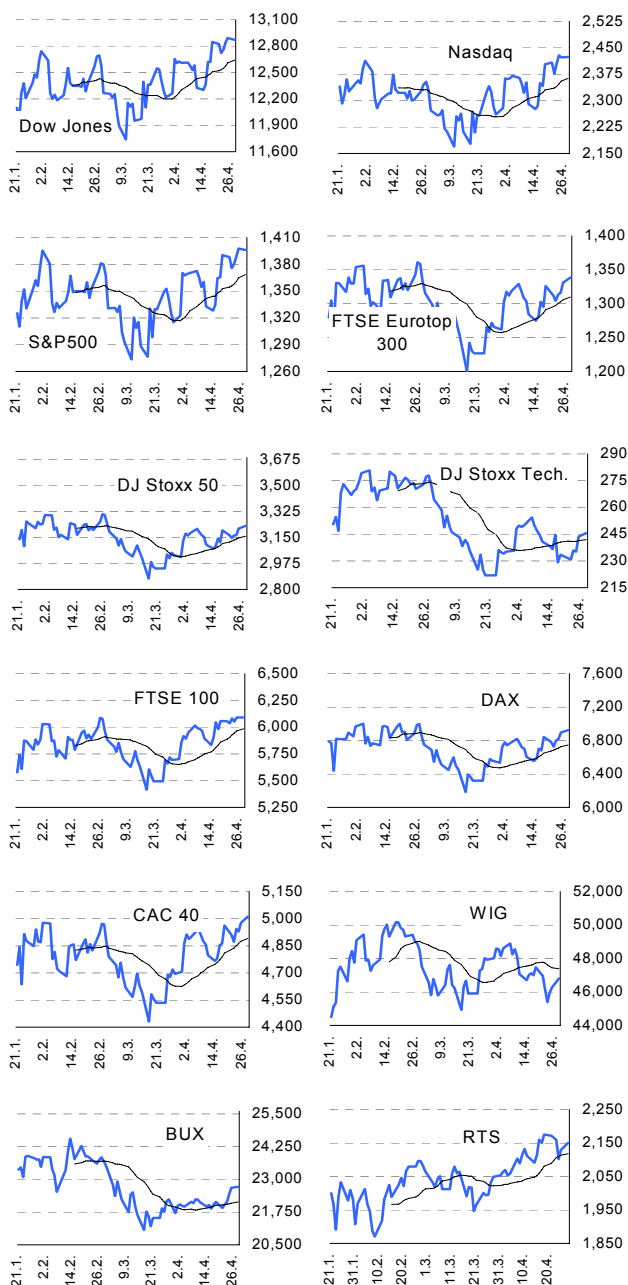
29. dubna 2008

Index	28.4.	25.4.	24.4.	% změna za					Vývoj v roce 2008	Roční	
				1 den	1 týden	1 měsíc	6 měsíců	1 rok		minimum	maximum
Dow Jones IA	12,871.75	12,891.86	12,848.95	-0.2%	0.4%	5.4%	-6.8%	-1.9%	-3.0%	11,740.15	14,164.53
Nasdaq Composite	2,424.40	2,422.93	2,428.92	0.1%	0.7%	7.2%	-13.5%	-5.2%	-8.6%	2,169.34	2,859.12
S&P 500	1,396.37	1,397.84	1,388.82	-0.1%	0.6%	6.2%	-9.0%	-6.5%	-4.9%	1,273.37	1,565.15
FTSE Eurotop 300	1,338.60	1,330.84	1,315.78	0.6%	2.0%	5.8%	-15.1%	-14.6%	-11.2%	1,199.80	1,630.32
DJ Stoxx 50	3,229.19	3,210.45	3,166.29	0.6%	2.0%	6.6%	-16.0%	-16.1%	-12.3%	2,873.33	3,998.93
DJ Stoxx Technology	245.60	243.52	235.19	0.9%	6.1%	4.5%	-27.2%	-22.3%	-19.3%	221.90	352.34
FTSE 100	6,090.40	6,091.40	6,050.70	-0.0%	0.6%	7.0%	-8.6%	-5.1%	-5.7%	5,414.40	6,732.40
DAX Xetra	6,925.33	6,896.58	6,821.32	0.4%	2.0%	5.6%	-12.9%	-6.1%	-14.2%	6,182.30	8,105.69
CAC 40	5,012.75	4,978.21	4,929.55	0.7%	2.1%	6.7%	-13.5%	-15.5%	-10.7%	4,431.04	6,168.15
BUX (Maďarsko)	22,717.62	22,676.57	22,430.94	0.2%	3.7%	2.2%	-16.4%	-10.6%	-13.4%	21,073.23	30,118.12
WIG (Polsko)	46,807.86	46,265.27	45,957.92	1.2%	-0.3%	-2.4%	-26.1%	-21.2%	-15.9%	44,509.36	67,568.51
RTS (Rusko)	2,150.82	2,129.15	2,102.45	1.0%	-1.0%	4.9%	-2.0%	12.3%	-6.1%	1,724.69	2,359.85
ISE Nat. (Turecko)				#####	#####	#####	#####	#####	#HODNOTA!	0.00	0.00
CECE (Střed.Evropa)	3,988.49	3,947.53	3,957.88	1.0%	-0.9%	2.1%	-8.5%	7.1%	-3.6%	3,343.30	4,404.87

Nejziskovější / nejtrátovější akcie – USA, západní Evropa

index	nejzisk. akcie	kurz	% zm.	nejtrát. akcie	kurz	% zm.
Dow Jones	General Motors	\$21.94	2.6%	Microsoft	\$28.99	-2.8%
	Verizon Comms	\$37.95	2.5%	Altria Group	\$21.29	-1.9%
	Merck	\$41.44	1.8%	E I du Pont	\$49.18	-1.4%
	Caterpillar	\$83.03	0.9%	IBM	\$121.69	-1.1%
	Citigroup	\$26.81	0.8%	Amer Intl Group	\$47.04	-1.0%
Nasdaq 100	Lamar Advertising	\$39.50	3.9%	Broadcom Corp	\$26.78	-4.3%
	Level 3 Communic	\$2.82	3.3%	Microsoft Corp	\$28.97	-2.9%
	Petsmart Inc	\$23.71	3.1%	Stericycle Inc	\$54.09	-2.8%
	Garmin Ltd	\$47.41	2.9%	UAL Corp	\$14.81	-2.6%
DJ Stoxx 50	Amylin Pharmaceu	\$29.18	2.2%	Autodesk Inc	\$38.55	-2.1%
	UBS (SFr)	36.34	3.2%	Tesco (€p)	420.00	-1.5%
	Credit Suisse (SFr)	57.60	2.7%	Anglo American (€p)	3341.00	-1.2%
	Nokia (€)	18.86	2.2%	Vodafone (€p)	157.50	-1.1%
	AXA (€)	23.76	2.0%	SAP (€)	32.60	-1.0%
DAX	ING Groep (€)	24.39	2.0%	Assicurazioni Genera	28.59	-1.0%
	Infineon Tech.	€6.0	2.6%	Deutsche Borse	€91.9	-2.5%
	TUI	€18.8	2.6%	MAN	€93.1	-2.2%
	Commerzbank	€23.8	2.2%	Bayer	€54.2	-2.1%
	Hypo Real Estate	€24.0	2.0%	Continental	€76.8	-2.0%
CAC 40	Thyssen Krupp	€40.1	1.9%	Merck	€89.6	-1.6%
	Lafarge	€121.2	2.7%	Cap Gemini	€38.8	-3.3%
	EADS	€15.7	2.4%	Bouygues	€48.8	-1.8%
	Edf	€67.0	2.3%	Pinault Print	€83.0	-1.3%
	Arcelor Mittal	€58.0	2.3%	Sanofi-Aventis	€50.1	-1.0%
FTSE 100	AXA	€23.8	2.0%	STM	€7.4	-0.8%
	Home retail group	£p251.3	4.6%	Shire	£p903.0	-3.9%
	Marks & Spencer	£p375.3	4.1%	LSE group	£p1106.0	-3.3%
	Kazakhmys	£p1725.0	3.7%	Morrison Supermk	£p289.8	-2.8%
	Cairn Energy PLC	£p2999.0	3.2%	British Energy	£p765.5	-2.5%
Whitbread	£p1227.0	3.1%	Sainsbury	£p384.0	-2.2%	

Hlavní indexy + 20denní klouzavý průměr



Střední a východní Evropa

	28.4.	25.4.	1 den	1 týden	1 měsíc	rok 2008
Egis (HUF)	17,500	17,615	-0.7%	1.2%	0.4%	-6.6%
Gedeon Richter (HUF)	33,500	33,345	0.5%	3.1%	-1.8%	-19.3%
Pliva (HRK)	750	750	0.0%	1.2%	-3.8%	-11.8%
Krka (€)	95	92	3.4%	1.0%	1.5%	-23.3%
Eesti Telekom (Kr.)	7.65	7.64	0.1%	-1.9%	-3.2%	-1.9%
Matav (HUF)	853	848	0.6%	2.3%	4.7%	-5.2%
Telecom Austria (€)	#N/A	#N/A	#N/A	#N/A	#N/A	#N/A
TPSA (PLN)	21.8	21.7	0.6%	0.1%	0.8%	-3.1%
LUKOIL (USD)	91.10	90.00	1.2%	-0.8%	8.2%	4.7%
MOL (HUF)	23,390	23,630	-1.0%	6.8%	8.5%	-4.5%
OMV (€)	47.10	47.22	-0.3%	-0.4%	10.3%	-15.0%
PKN Orlen (PLN)	42.1	41.7	0.9%	-0.7%	6.3%	-18.9%
Bank Austria Credit.(€)	139.20	139.05	0.1%	-0.9%	0.9%	-1.3%
Bank BPH (PLN)	88.6	87.8	0.9%	0.1%	-2.5%	-14.8%
POWSZ. KASA (PLN)	46.4	46.0	0.8%	2.6%	3.1%	-11.9%
OTP Bank (HUF)	7,030	6,950	1.2%	2.6%	-2.8%	-20.0%
Pekao (PLN)	197.0	193.6	1.8%	-1.5%	0.1%	-13.2%
Raiffeisen Intl. Bank (€)	101.1	98.4	2.7%	8.1%	14.8%	-2.5%

Dnešní očekávané události

	Konsensus
8:45 FR: Stavební povolení (y/y změna)	-15,5 %
10:30 UK: Schválené hypotéky	66K

Česká spořitelna, a.s., Na Perštýně 1, Praha 1

Akcie prodej: Jan Korb, tel: +420/224 995 490; Michal Tobiáš, tel: +420/224 995 491; Pavel Krabička On-line obchodování s CP: www.brokerjet.cz

Analýza: Jakub Židoň, tel: +420/224 995 340, email: JZidon@csas.cz, Petr Bártek, tel: +420/224 995 227, Radim Kramule, tel: +420/224 995 213, Lenka Slámová

Důležitá upozornění (tzv. „disclaimer“), včetně případného konfliktu zájmů, dle Vyhlášky o poctivé prezentaci investičních doporučení (114/2006 Sb.) jsou k dispozici na webových stránkách tvůrce tohoto dokumentu – odboru Ekonomických a strategických analýz České spořitelny www.csas.cz/analýza. Přímý odkaz na dokument s důležitými upozorněními je: www.csas.cz/analýza/upozorneni. Historie vydaných investičních doporučení je k dispozici v Měsíčních strategických, které jsou dostupné na výše uvedené webové adrese.