

Akciové trhy – denní zpráva

ČESKÝ AKCIOVÝ TRH

16. DUBNA 2008

	15.4.				14.4.	11.4.	% změna za					Obrat (mil.Kč)	Roční	
	open	high	low	close	close	close	1 den	1 týden	1 měsíc	1 rok	rok 2008		minimum	maximum
PX	1,519.6	1,531.8	1,515.3	1,526.6	1,518.0	1,533.1	0.6%	-3.3%	1.4%	-14.6%	-15.9%	3,302	1,405.1	1,936.1
CME	1,377	1,392	1,375	1,378	1,379.0	1,378.0	-0.1%	-5.7%	2.5%	-26.3%	-34.6%	9.7	1,297.0	2,213.0
Telefonica O2 CR	498.3	499.8	495.0	496.00	497.1	495.5	-0.2%	-1.4%	-3.5%	-18.9%	-9.0%	192.6	450.5	622.8
ČEZ	1,201.0	1,205.0	1,183.0	1,192.00	1,195.0	1,211.0	-0.3%	-3.0%	-1.6%	22.5%	-12.5%	520.0	962.2	1,423.0
ECM	788.6	786.0	779.3	784.00	783.8	794.8	0.0%	-1.6%	-6.2%	-61.8%	-34.8%	2.1	752.5	2,050.0
Erste Bank	1,021	1,033	1,004	1,026	1,006	1,021	2.0%	-5.5%	9.5%	-38.3%	-21.1%	111.1	883	1,741
Komerční banka	3,869	3,910	3,830	3,900	3,856	3,919	1.1%	-2.7%	-0.6%	-2.4%	-10.8%	242.9	3,210	4,509
Orco Pr. Group	1,347	1,336	1,290	1,311	1,333	1,376	-1.7%	-10.0%	-14.2%	-63.0%	-39.4%	21.8	1,311	3,576
PEGAS	518	520	501	511	516	531	-0.9%	-4.9%	-13.5%	-33.2%	-31.9%	7.9	520	848
Philip Morris CR	7,093	7,140	7,070	7,054	7,085	7,048	-0.4%	-3.0%	9.0%	-25.2%	-11.1%	32.1	6,329	11,251
Unipetrol	271.7	270.0	266.0	267.50	269.8	270.1	-0.9%	1.1%	0.9%	11.2%	-20.8%	41.9	239.3	343.8
Zentiva	949	962	937	956	941.1	945.0	1.6%	1.4%	6.5%	-33.4%	-1.6%	42.0	808	1,548
AAA Auto	20.2	19.7	19.5	19.6	19.7	19.5	-0.7%	-1.4%	6.4%	#N/A	-56.0%	0.6	#N/A	#N/A
VIG	1,205.0	1,199.0	1,174.0	1,188.0	1,196.0	1,211.0	-0.7%	-0.3%	-8.9%	#N/A	-18.9%	3.6	#N/A	#N/A

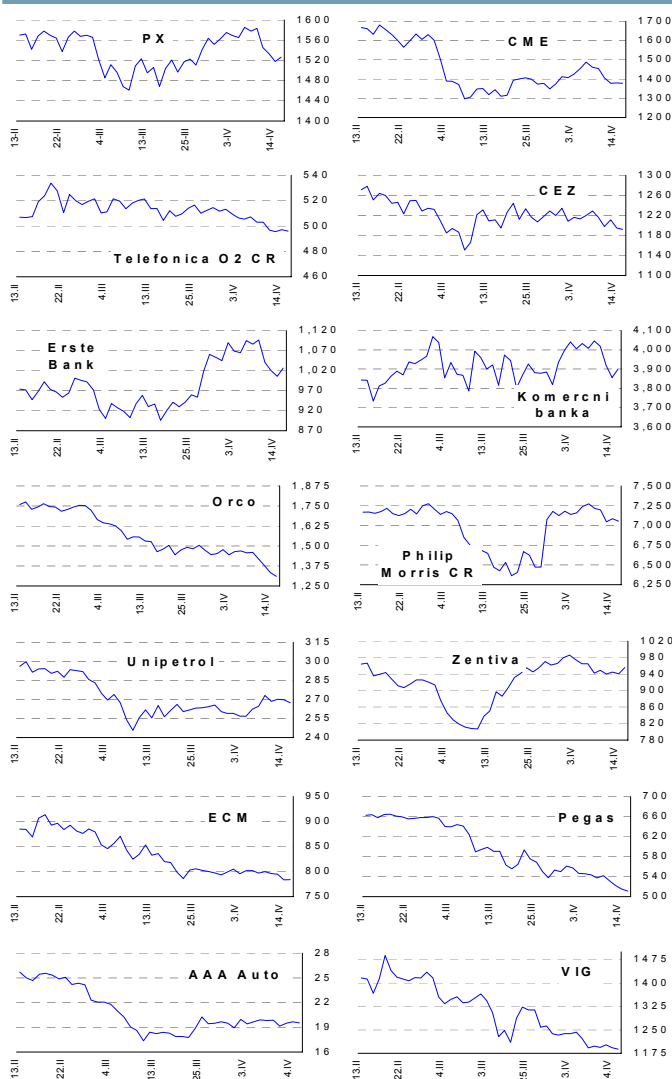
ZPRÁVY A KOMENTÁŘE

Orco je na cestě ke splnění svých cílů v oblasti prodeje, a plánuje prodat některé ze svých "maturovaných" aktiv

Orco je na dobré cestě ke splnění svých cílů na rok 2008 v oblasti prodeje, které z lednových 330 mil. EUR vzrostly na dubnových 347 mil. EUR, jak uvedl vice-prezident Orca pan Bricout. Navíc dodal, že fungování Orca nebylo ovlivněno americkou hypoteční krizí a že ve střední Evropě nečelí žádnému úvěrovému zadrnutí (credit crunch). Výkon společnosti byl v 1Q souladu s předpovědí, řekl pan Bricout, a dodal, že Orco prodá část ze svých „maturovaných“ aktiv. Výsledky za 1Q budou zveřejněny 29.května. (Bloomberg)

Orco obyčejně splnilo své cíle i v minulosti a je pravděpodobné, že jich dosáhne i tento rok. I přes tvrzení, že Orco nebylo ovlivněno credit crunchem, informace o prodeji maturovaných aktiv by mohla naznačovat potřebu navýšení kapitálu. Nicméně tento krok byl již prezentován managementem dříve, a proto vidíme zprávu pro Orco jako neutrální. (Radim Kramule +420 224 995 213, Petr Bártek +420 224 995 227)

GRAFY AKCIÍ A INDEXU PX



Akcie	Doporučení	12M cíl. cena	Datum
CME	Redukovat	92,6 USD	27.2.08
ČEZ	Držet	1 255 Kč	14.2.08
Telefonica O2 CR	Kupovat	700 Kč	11.03.08
Komerční banka	Akumulovat	4 400 Kč	5.5.07
Orco	V revizi	V revizi	--
Unipetrol	Kupovat	358 Kč	17.3.08
Zentiva	Akumulovat	1 120 Kč	26.3.08
Philip Morris CR	Držet	8 800 Kč	6.12.07
ECM	Kupovat	1 380 Kč	28.2.08
VIG	Suspendován	--	--
Pegas	V revizi	V revizi	--

Česká spořitelna, a.s., Na Perštýně 1, Praha 1

Akcie prodej: Jan Korb, tel: +420/224 995 490; Michal Tobiáš, tel: +420/224 995 491; Pavel Krabička On-line obchodování s CP: www.brokerjet.cz

Analýza: Jakub Židoň, tel: +420/224 995 340, email: JZidon@csas.cz, Petr Bártek, tel: +420/224 995 227, Radim Kramule, tel: +420/224 995 213, Lenka Slámová

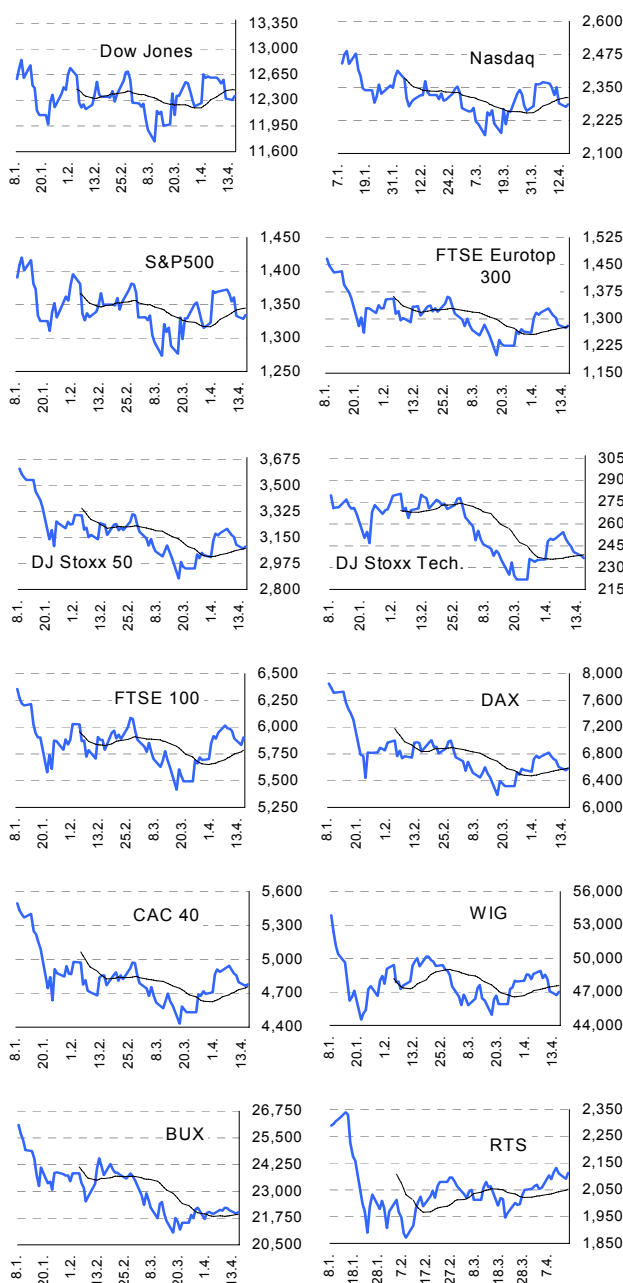
Důležitá upozornění (tzv. „disclaimer“), včetně případného konfliktu zájmů, dle Vyhlášky o poctivé prezentaci investičních doporučení (114/2006 Sb.) jsou k dispozici na webových stránkách tvůrce tohoto dokumentu – odboru Ekonomických a strategických analýz České spořitelny www.csas.cz/analýza. Přímý odkaz na dokument s důležitými upozorněními je: www.csas.cz/analýza/upozorneni. Historie vydaných investičních doporučení je k dispozici v Měsíčních strategích, které jsou dostupné na výše uvedené webové adrese.

Index	15.4.	14.4.	11.4.	% změna za					Vývoj v roce 2008	Roční	
				1 den	1 týden	1 měsíc	6 měsíců	1 rok		minimum	maximum
Dow Jones IA	12,362.47	12,302.06	12,325.42	0.5%	-1.7%	3.4%	-11.6%	-2.0%	-6.8%	11,740.15	14,164.53
Nasdaq Composite	2,286.04	2,275.82	2,290.24	0.4%	-2.7%	3.3%	-17.8%	-8.3%	-13.8%	2,169.34	2,859.12
S&P 500	1,334.43	1,328.32	1,332.83	0.5%	-2.3%	3.6%	-13.8%	-8.2%	-9.1%	1,273.37	1,565.15
FTSE Eurotop 300	1,281.62	1,275.00	1,284.71	0.5%	-2.8%	2.1%	-19.2%	-17.5%	-14.9%	1,199.80	1,630.32
DJ Stoxx 50	3,089.46	3,074.60	3,102.29	0.5%	-3.0%	2.4%	-20.7%	-18.9%	-16.1%	2,873.33	3,998.93
DJ Stoxx Technology	236.49	238.14	240.74	-0.7%	-5.2%	0.5%	-31.3%	-23.5%	-22.3%	221.90	352.34
FTSE 100	5,906.90	5,831.60	5,895.50	1.3%	-1.4%	4.9%	-11.1%	-8.6%	-8.5%	5,414.40	6,732.40
DAX Xetra	6,585.05	6,554.49	6,603.57	0.5%	-2.8%	2.1%	-17.4%	-8.7%	-18.4%	6,182.30	8,105.69
CAC 40	4,780.68	4,766.49	4,797.93	0.3%	-2.7%	4.1%	-17.7%	-17.4%	-14.8%	4,431.04	6,168.15
BUX (Maďarsko)	22,023.10	21,968.19	22,126.73	0.2%	-0.3%	1.8%	-22.2%	-11.1%	-16.1%	21,073.23	30,118.12
WIG (Polsko)	47,005.72	46,715.70	47,064.18	0.6%	-2.6%	1.7%	-26.9%	-20.1%	-15.5%	44,509.36	67,568.51
RTS (Rusko)	2,113.61	2,091.09	2,112.10	1.1%	1.1%	2.4%	-2.9%	5.6%	-7.7%	1,724.69	2,359.85
ISE Nat. (Turecko)	41,584.13	41,747.30	41,980.11	-0.4%	-1.4%	-2.4%	-28.6%	-9.7%	-25.1%	39,015.44	58,231.90
CECE (Střed.Evropa)	3,957.64	3,928.96	3,925.36	0.7%	-0.9%	6.8%	-6.3%	8.4%	-4.3%	3,343.30	4,404.87

Nejziskovější / nejztrátovější akcie – USA, západní Evropa

index	nejzisk. akcie	kurz	% zm.	nejztrát. akcie	kurz	% zm.
Dow Jones	Alcoa Inc	\$34.84	2.7%	Boeing	\$75.70	-2.0%
	Wal-Mart	\$56.27	2.0%	Verizon Comms	\$35.11	-0.7%
	Amer Intl Group	\$44.11	1.9%	Merck	\$41.22	-0.4%
	JPMorgan Chase	\$42.12	1.5%	Walt Disney Co	\$29.93	-0.4%
	Citigroup	\$22.80	1.3%	Johnson&Johnson	\$65.65	-0.1%
Nasdaq 100	Cognizant Technol	\$29.32	8.7%	UAL Corp	\$22.32	-5.5%
	Infosys Technologi	\$39.67	8.5%	Virgin Media Inc	\$12.01	-3.7%
	Intuitive Surgical In	\$339.80	4.6%	KLA Tencor Corp	\$39.87	-3.2%
	Broadcom Corp	\$20.79	3.2%	Ryanair Holdings PLC	\$25.60	-3.2%
DJ Stoxx 50	Foster Wheeler Ltd	\$58.74	2.9%	Garmin Ltd	\$43.01	-2.8%
	Tesco (€p)	419.50	7.3%	Roche Holding (SFr)	167.00	-3.5%
	Astra Zeneca (€p)	2122.00	7.1%	BT Group (€p)	216.00	-1.9%
	BHP Billiton (€p)	1770.00	3.8%	UniCredit Italiano (€)	4.58	-1.3%
	Rio Tinto	6007.00	3.2%	Nokia (€)	20.28	-0.9%
DAX	Nestle (SFr)	518.50	3.1%	Royal Bk of Sc.(€p)	348.50	-0.9%
	Continental	€68.1	2.9%	Infineon Tech.	€4.6	-1.9%
	Hypo Real Estate f	€18.5	2.5%	Deutsche Borse	€93.5	-1.9%
	Metro	€49.2	2.4%	Henkel	€27.7	-1.5%
	Thyssen Krupp	€37.8	2.0%	MAN	€87.6	-1.0%
CAC 40	BASF	€90.1	1.7%	SAP	€31.9	-0.5%
	Cap Gemini	€35.8	2.7%	Peugeot	€44.0	-3.1%
	Bouygues	€45.2	2.7%	STM	€6.6	-2.4%
	Vallourec	€163.0	2.5%	Alcatel-Lucent	€3.6	-2.3%
	L'Oreal	€79.6	1.7%	Michelin	€61.6	-2.1%
FTSE 100	Pernod-Ricard	€73.6	1.5%	Renault	€64.8	-1.4%
	Tesco	£p419.5	7.3%	Carphone Warehouse	£p231.0	-13.3%
	Astra Zeneca	£p2122.0	7.1%	Home retail group	£p240.0	-3.7%
	BG Group	£p1288.0	5.4%	British Airways	£p208.5	-3.2%
	Tullow oil	£p713.0	4.1%	Tui Travel	£p255.0	-2.5%
Man Group PLC	£p571.0	3.8%	Persimmon	£p659.0	-2.4%	

Hlavní indexy + 20denní klouzavý průměr



Střední a východní Evropa

	15.4.	14.4.	1 den	1 týden	1 měsíc	rok 2008
Egis (HUF)	16,845	16,620	1.4%	-2.6%	2.1%	-10.1%
Gedeon Richter (HUF)	32,210	32,500	-0.9%	-2.6%	-9.5%	-22.4%
Pliva (HRK)	770	770	0.0%	0.0%	-14.4%	-9.4%
Krka (€)	80	85	-6.5%	-17.1%	-25.7%	-36.0%
Eesti Telekom (Kr.)	7.55	7.52	0.4%	-0.4%	-0.4%	-3.2%
Matav (HUF)	840	838	0.2%	1.8%	4.2%	-6.7%
Telecom Austria (€)	#N/A	#N/A	#N/A	#N/A	#N/A	#N/A
TPSA (PLN)	22.0	21.7	1.4%	1.4%	-2.2%	-2.3%
LUKOIL (USD)	87.00	85.30	2.0%	2.2%	13.4%	0.0%
MOL (HUF)	22,500	22,500	0.0%	2.3%	8.2%	-8.1%
OMV (€)	46.26	45.19	2.4%	2.8%	6.3%	-16.5%
PKN Orlen (PLN)	41.2	40.7	1.2%	-2.5%	8.6%	-20.7%
Bank Austria Credit.(€)	139.25	139.25	0.0%	-0.4%	0.9%	-1.3%
Bank BPH (PLN)	90.9	91.0	-0.1%	-2.1%	4.8%	-12.6%
POWSZ. KASA (PLN)	44.4	43.8	1.4%	-1.9%	8.3%	-15.6%
OTP Bank (HUF)	6,871	6,808	0.9%	-2.3%	2.6%	-21.8%
Pekao (PLN)	194.8	188.8	3.2%	-2.3%	11.1%	-14.2%
Raiffeisen Intl. Bank (€)	92.3	89.5	3.1%	-0.9%	18.6%	-10.9%

Dnešní očekávané události

14:30 US: Index spotřebitelských cen (y/y) **Konsensus 4,0 %**

Česká spořitelna, a.s., Na Perštýně 1, Praha 1

Akcie prodej: Jan Korb, tel: +420/224 995 490; Michal Tobiáš, tel: +420/224 995 491; Pavel Krabička On-line obchodování s CP: www.brokerjet.cz
 Analýza: Jakub Židoň, tel: +420/224 995 340, email: JZidon@csas.cz, Petr Bártek, tel: +420/224 995 227, Radim Kramule, tel: +420/224 995 213, Lenka Slámová

Důležitá upozornění (tzv. „disclaimer“), včetně případného konfliktu zájmů, dle Vyhlášky o poctivé prezentaci investičních doporučení (114/2006 Sb.) jsou k dispozici na webových stránkách tvůrce tohoto dokumentu – odboru Ekonomických a strategických analýz České spořitelny www.csas.cz/analýza. Přímý odkaz na dokument s důležitými upozorněními je: www.csas.cz/analýza/upozorneni. Historie vydaných investičních doporučení je k dispozici v Měsíčních strategiích, které jsou dostupné na výše uvedené webové adrese.