

# Akciové trhy – denní zpráva

ČESKÝ AKCIOVÝ TRH

4. BŘEZNA 2008

	3.3.				29.2.	28.2.	% změna za					Obrat (mil.Kč)	Roční	
	open	high	low	close	close	close	1 den	1 týden	1 měsíc	1 rok	rok 2008		minimum	maximum
PX	1 556.7	1 556.7	1 522.6	1 522.7	1 566.0	1 569.8	-2.8%	-2.8%	-1.2%	-5.6%	-16.1%	4 834	1 405.1	1 936.1
CME	1 535	1 601	1 501	1 506	1 601.0	1 630.0	-5.9%	-5.8%	-11.9%	-10.7%	-28.5%	114.4	1 506.0	2 213.0
Telefonica O2 CR	512.0	522.4	508.2	510.30	521.5	519.5	-2.1%	-2.8%	2.0%	-5.6%	-6.3%	445.5	450.5	622.8
ČEZ	1 213.0	1 233.6	1 202.0	1 210.00	1 232.0	1 234.0	-1.8%	-3.1%	0.8%	41.2%	-11.2%	1066.4	840.4	1 423.0
ECM	874.5	869.0	848.0	853.60	879.1	885.5	-2.9%	-4.4%	4.6%	-49.3%	-29.0%	9.7	752.5	2 058.0
Erste Bank	956	976	923	923	972	992	-5.0%	-4.3%	-2.6%	-42.5%	-29.0%	559.2	883	1 741
Komerční banka	4 024	4 070	4 020	4 038	4 069	3 968	-0.8%	2.6%	4.0%	21.4%	-7.6%	393.7	3 210	4 509
Orco Pr. Group	1 701	1 700	1 640	1 665	1 723	1 753	-3.4%	-3.6%	-6.1%	-48.7%	-23.1%	37.9	1 518	3 576
PEGAS	652	648	636	640	657	667	-2.6%	-2.5%	-6.0%	-9.9%	-14.7%	22.4	648	848
Philip Morris CR	7 179	7 245	7 150	7 140	7 206	7 275	-0.9%	-0.9%	-4.5%	-34.7%	-10.0%	13.5	6 685	11 251
Unipetrol	276.0	283.1	274.1	274.90	283.1	285.9	-2.9%	-6.3%	-6.9%	20.5%	-18.6%	160.1	223.4	343.8
Zentiva	893	914	871	876	914.0	920.4	-4.2%	-4.4%	-11.3%	-28.1%	-9.9%	143.3	816	1 548
AAA Auto	22.0	22.4	21.4	22.1	22.1	22.3	0.0%	-8.9%	-27.7%	#N/A	-50.3%	1.6	#N/A	#N/A
VIG	1 388.0	1 399.0	1 355.0	1 355.0	1 426.0	1 418.0	-5.0%	-3.7%	#N/A	#N/A	-7.5%	15.1	#N/A	#N/A

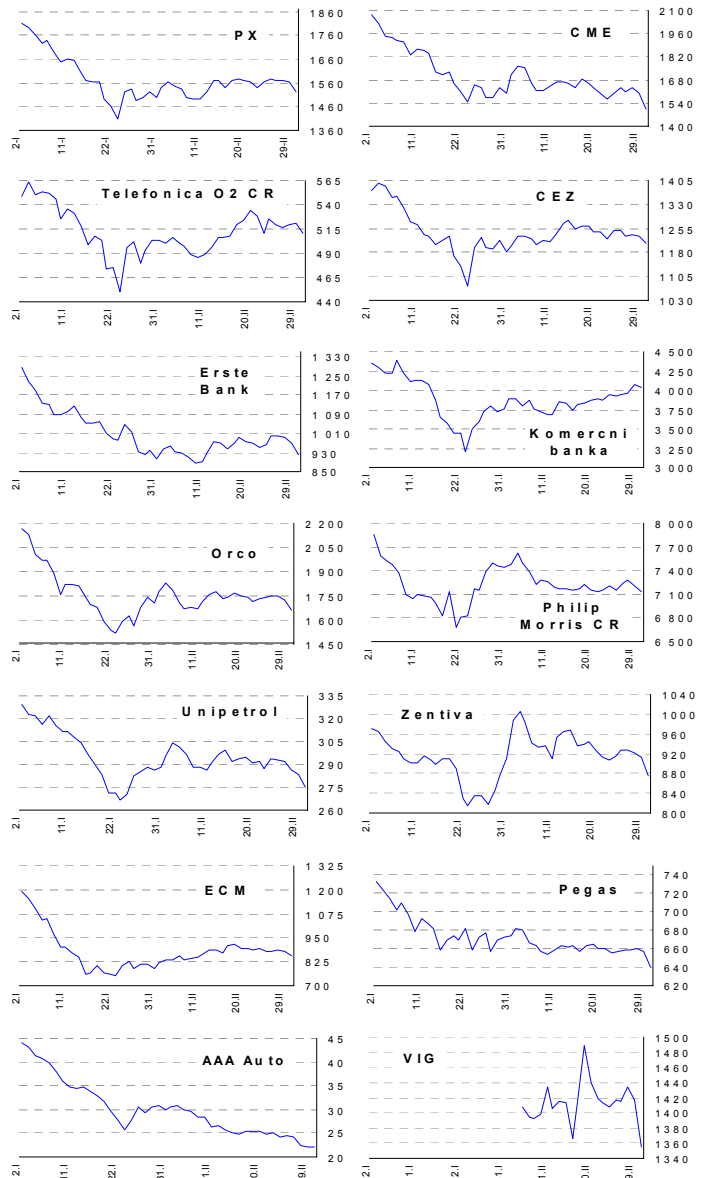
ZPRÁVY A KOMENTÁŘE

**CME vydá konvertibilní dluhopisy za 425 mil. USD**

CME oznámila, že má v úmyslu nabídnout konvertibilní dluhopisy za 425 mil. USD se splatností v 2013 s nadlimitní opcí na 50 mil. USD. CME hodlá prostředky z emise použít k získání dalšího podílu v ukrajinském provozu CME. Před 15. prosincem 2012 budou obligace směnitelné při specifikovaných událostech, od té doby kdykoliv. CME plánuje nakoupit capped call opce, aby potenciální rozředění před konverzí dluhopisů bylo co nejmenší. Tyto aktivity by mohly mít vliv na zvýšení nebo omezení poklesu kurzu akcií CME paralelně s nebo následující ocenění obligací. (CME)

*Vzhledem k tomu, že společnost neuvedla žádné detaily týkající se konvertibilních dluhopisů nebo capped call opcí, nemůžeme hodnotit potenciál rozředění apod. Záměr zvýšit podíl v Ukrajinském provozu je v souladu se strategií CME. (Petr Bártek, Radim Kramule +420 224 995 213)*

GRAFY AKCIÍ A INDEXU PX



Akcie	Doporučení	12M cíl. cena	Datum
CME	Redukovat	92,6 USD	27.2.08
ČEZ	Držet	1255 Kč	14.2.08
Telefonica O2 CR	Akumulovat	650 Kč	2.11.07
Komerční banka	Akumulovat	4 400 Kč	5.5.07
Orco	V revizi	V revizi	
Unipetrol	Kupovat	367 Kč	1.10.07
Zentiva	Akumulovat	1 090 Kč	13.11.07
VIG	Kupovat	72 EUR	23.11.07
Philip Morris CR	Držet	8 800 Kč	6.12.07
ECM	Kupovat	1 380 Kč	28.2.08
Pegas	Držet	849 Kč	3.7.07

Důležitá upozornění (tzv. „disclaimer“), včetně případného konfliktu zájmů, dle Vyhlášky o pověře prezentaci investičních doporučení (114/2006 Sb.) jsou k dispozici na webových stránkách tvůrce tohoto dokumentu – odboru Ekonomických a strategických analýz České spořitelny [www.csas.cz/analýza](http://www.csas.cz/analýza). Přímý odkaz na dokument s důležitými upozorněními je: [www.csas.cz/analýza/upozorneni](http://www.csas.cz/analýza/upozorneni). Historie vydaných investičních doporučení je k dispozici v Měsíčních strategiích, které jsou dostupné na výše uvedené webové adrese.

**ZAHRA NIČNÍ AKCIOVÉ TRHY**

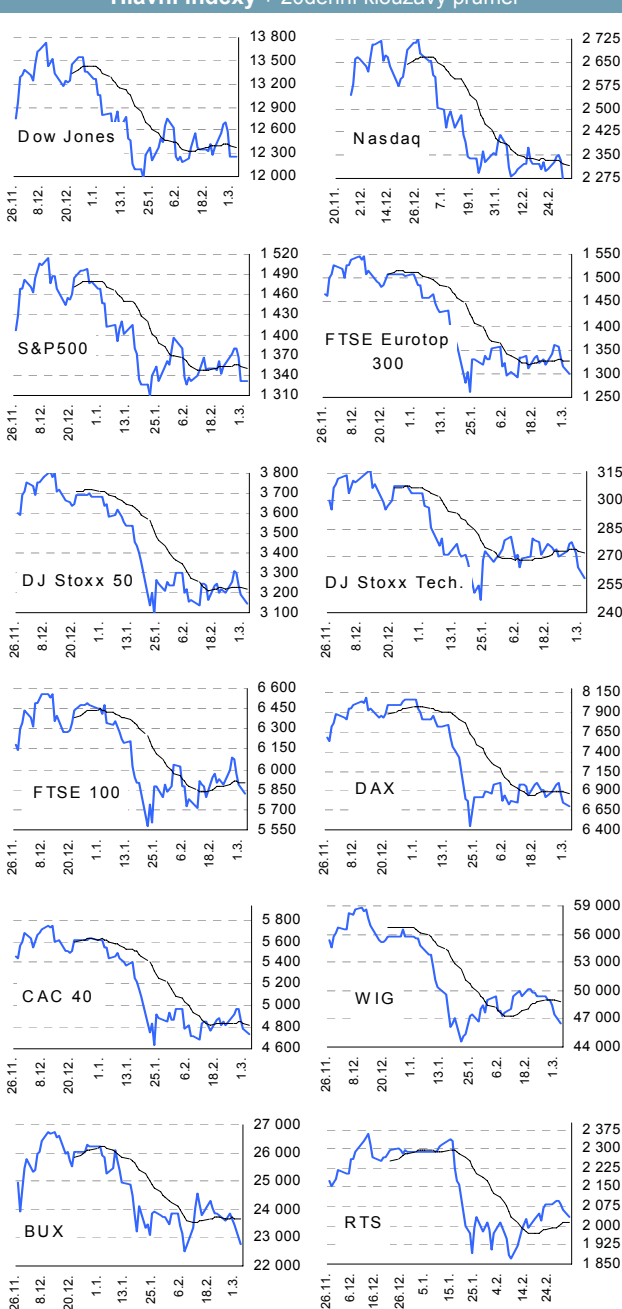
**4. března 2008**

Index	3.3.	29.2.	28.2.	% změna za					Vývoj v roce 2008	Roční	
				1 den	1 týden	1 měsíc	6 měsíců	1 rok		minimum	maximum
Dow Jones IA	12 258.90	12 266.39	12 582.18	-0.1%	-2.5%	-3.8%	-8.2%	1.2%	-7.6%	11 971.19	14 164.53
Nasdaq Composite	2 258.60	2 271.48	2 331.57	-0.6%	-3.0%	-6.4%	-13.0%	-4.6%	-14.8%	2 258.60	2 859.12
S&P 500	1 331.34	1 330.63	1 367.68	0.1%	-2.9%	-4.6%	-9.7%	-4.0%	-9.3%	1 310.50	1 565.15
FTSE Eurotop 300	1 298.11	1 315.28	1 333.42	-1.3%	-3.3%	-4.1%	-15.7%	-11.3%	-13.8%	1 262.40	1 630.32
DJ Stoxx 50	3 143.90	3 188.82	3 239.58	-1.4%	-3.5%	-4.8%	-16.6%	-13.0%	-14.7%	3 092.17	3 998.93
DJ Stoxx Technology	258.45	264.45	272.06	-2.3%	-5.3%	-7.5%	-23.5%	-11.8%	-15.1%	246.78	352.34
FTSE 100	5 818.60	5 884.30	5 965.70	-1.1%	-3.0%	-3.5%	-7.9%	-4.9%	-9.9%	5 578.20	6 732.40
DAX Xetra	6 689.95	6 748.13	6 862.52	-0.9%	-2.8%	-4.0%	-12.5%	1.3%	-17.1%	6 439.21	8 105.69
CAC 40	4 742.66	4 790.66	4 865.23	-1.0%	-3.6%	-4.7%	-16.1%	-12.6%	-15.5%	4 636.76	6 168.15
BUX (Maďarsko)	22 796.37	23 501.61	23 692.46	-3.0%	-3.4%	-4.4%	-15.8%	-1.3%	-13.1%	22 522.37	30 118.12
WIG (Polsko)	46 556.85	47 522.00	48 505.48	-2.0%	-5.8%	-5.2%	-23.7%	-10.3%	-16.3%	44 509.36	67 568.51
RTS (Rusko)	2 032.29	2 063.94	2 081.51	-1.5%	-2.3%	3.2%	5.5%	13.2%	-11.3%	1 724.69	2 359.85
ISE Nat. (Turecko)	43 343.59	44 776.88	45 823.30	-3.2%	-3.5%	-2.5%	-13.2%	6.9%	-22.0%	39 729.40	58 231.90
CECE (Střed.Evropa)	3 680.11	3 744.26	3 817.60	-1.7%	-2.1%	0.2%	-1.8%	15.0%	-11.0%	3 160.57	4 404.87

**Nejziskovější / nejztrátovější akcie – USA, západní Evropa**

index	nejzisk. akcie	kurz	% zm.	nejztrát. akcie	kurz	% zm.
Dow Jones	Alcoa Inc	\$38.32	3.2%	Citigroup	\$23.09	-2.6%
	Home Depot	\$27.09	2.0%	Boeing	\$80.67	-2.6%
	Honeywell Intl	\$58.55	1.8%	JPMorgan Chase	\$39.82	-2.0%
	Caterpillar	\$73.20	1.2%	McDonald's	\$53.16	-1.8%
Nasdaq 100	Coca-Cola Co	\$59.02	1.0%	United Tech	\$69.40	-1.6%
	Ex press Scripts	\$61.98	0.0%	Apollo Group Inc	\$56.95	-7.2%
	Cadence Design	\$11.09	4.4%	XM Satellite	\$11.26	-4.6%
	Netw k Appliance	\$22.52	4.2%	Akamai Technologie	\$33.65	-4.3%
DJ Stoxx 50	Cephalon	\$62.59	3.7%	Juniper Networks	\$25.87	-3.5%
	Ex peditors	\$40.76	3.7%	Rsch In Motion	\$100.15	-3.5%
	HSBC (€p)	790.00	3.1%	HBOS (€p)	558.00	-7.5%
	Anglo American (€)	3275.00	1.3%	Aviva (€p)	584.50	-4.4%
DAX	Fortis (€)	14.75	0.6%	Royal Bk of Sc.(€p)	369.25	-4.1%
	SAP (€)	31.73	0.4%	UBS (SF r)	33.22	-3.3%
	Glax oSmithKline	1106.00	0.4%	Nokia (€)	23.31	-3.3%
	MAN	€91.0	4.3%	Deutsche Postbank	€61.8	-4.1%
CAC 40	Deutsche Borse	€106.6	1.6%	Hypo Real Estate Ho	€18.2	-3.7%
	Volkswagen	€152.4	1.6%	Commerzbank	€19.4	-3.5%
	BMW	€36.5	0.9%	E.ON	€121.6	-2.1%
	Henkel	€29.4	0.5%	TUI	€15.6	-2.1%
FTSE 100	EADS	€19.0	9.2%	Veolia Envir.	€56.6	-3.8%
	Peugeot	€52.4	3.6%	SUEZ	€40.9	-3.2%
	Unibail-Rodamco	€164.2	1.5%	STM	€7.8	-3.0%
	Arcelor Mittal	€51.0	0.6%	Cap Gemini	€35.4	-2.9%
FTSE 100	Michelin	€65.9	0.4%	EdF	€60.1	-2.7%
	HSBC	£p790.0	3.1%	Alliance&Leicest	£p525.5	-6.7%
	Compass Group	£p332.3	1.8%	Friends Provident	£p127.0	-4.9%
	Sage Group	£p200.3	1.4%	Drax group	£p555.0	-4.5%
Střední a východní Evropa	Lonmin	£p3352.0	1.4%	Aviva	£p584.5	-4.4%
	Rolls-Royce Gp	£p440.3	1.3%	Man Group PLC	£p532.0	-4.1%

**Hlavní indexy + 20denní klouzavý průměr**



**Střední a východní Evropa**

	3.3.	29.2.	1 den	1 týden	1 měsíc	rok 2008
Egis (HUF)	17 505	17 940	-2.4%	-6.4%	-3.1%	-6.6%
Gedeon Richter (HUF)	37 100	37 810	-1.9%	0.3%	-3.8%	-10.6%
Pliva (HRK)	900	900	0.0%	0.0%	-5.3%	5.9%
Krka (€)	105	110	-4.9%	-2.0%	-4.5%	-15.5%
Eesti Telekom (Kr.)	7.55	7.55	0.0%	0.4%	7.9%	-3.2%
Matav (HUF)	816	845	-3.4%	-4.2%	-5.0%	-9.3%
Telecom Austria (€)	14.34	14.97	-4.2%	-18.1%	-24.5%	-24.6%
TPSA (PLN)	21.9	21.8	0.3%	-5.9%	-7.2%	-2.8%
LUKOIL (USD)	72.90	74.70	-2.4%	-2.8%	2.7%	-16.2%
MOL (HUF)	22 995	23 845	-3.6%	-2.6%	-2.1%	-6.1%
OMV (€)	46.49	47.90	-2.9%	-5.3%	-2.6%	-16.1%
PKN Orlen (PLN)	38.4	39.9	-3.8%	-7.5%	-6.4%	-26.0%
Bank Austria Credit.(€)	138.00	140.00	-1.4%	0.0%	-1.5%	-2.2%
Bank BPH (PLN)	89.0	86.0	3.5%	-1.1%	-6.3%	-14.4%
POWSZ. KASA (PLN)	41.5	42.0	-1.2%	-5.0%	-8.0%	-21.1%
OTP Bank (HUF)	6 888	7 100	-3.0%	-5.6%	-7.1%	-21.6%
Pekao (PLN)	171.5	176.0	-2.6%	-11.6%	-14.9%	-24.4%
Raiffeisen Intl. Bank (€)	82.0	85.4	-4.0%	-6.1%	-4.3%	-20.8%

**Dnešní očekávané události**

**Konsensus**

9:00	SO: HDP na Slovensku (y/y)	14,1%
11:00	EC: HDP v Eurozóně (y/y)	2,3%
11:00	EC: PPI v Eurozóně (y/y)	4,9%

**Česká spořitelna, a.s., Na Perštýně 1, Praha 1**

**Akcie prodej:** Jan Korb, tel: +420/224 995 490; Michal Tobiáš, tel: +420/224 995 491; Pavel Krabička **On-line obchodování s CP:** [www.brokerjet.cz](http://www.brokerjet.cz)

**Analýza:** Jakub Židoň, tel: +420/224 995 340, email: [JZidon@csas.cz](mailto:JZidon@csas.cz), Petr Bártek, tel: +420/224 995 227, Radim Kramule, tel: +420/224 995 213, Lenka Slámová

Důležitá upozornění (tzv. „disclaimer“), včetně případného konfliktu zájmů, dle Vyhlášky o poctivé prezentaci investičních doporučení (114/2006 Sb.) jsou k dispozici na webových stránkách tvůrce tohoto dokumentu – odboru Ekonomických a strategických analýz České spořitelny [www.csas.cz/analýza](http://www.csas.cz/analýza). Přímý odkaz na dokument s důležitými upozorněními je: [www.csas.cz/analýza\\_upozorneni](http://www.csas.cz/analýza_upozorneni). Historie vydaných investičních doporučení je k dispozici v Měsíčních strategiích, které jsou dostupné na výše uvedené webové adrese.