

# Akciové trhy – denní zpráva

ČESKÝ AKCIOVÝ TRH

28. ÚNORA 2008

PX	27.2.				26.2.		25.2.		% změna za					Obrat (mil.Kč)	Roční	
	open	high	low	close	close	close	1 den	1 týden	1 měsíc	1 rok	rok 2008	minim	maxim			
PX	1 583.4	1 584.0	1 562.0	1 567.6	1 578.2	1 566.2	-0.7%	-0.1%	2.0%	-4.2%	-13.6%	3 180	1 405.1	1 936.1		
CME	1 630	1 660	1 605	1 606	1 634.0	1 599.0	-1.7%	-1.5%	-1.9%	-9.8%	-23.7%	104.5	1 543.0	2 213.0		
Telefonica O2 CR	519.3	527.7	513.0	516.80	520.0	524.8	-0.6%	-3.2%	2.9%	-6.5%	-5.1%	533.1	450.5	622.8		
ČEZ	1 249.0	1 260.0	1 224.0	1 229.00	1 250.0	1 249.0	-1.7%	-1.2%	0.1%	41.9%	-9.8%	718.8	827.5	1 423.0		
ECM	888.8	880.0	880.0	876.10	881.1	892.6	-0.6%	-1.9%	6.4%	-43.9%	-27.2%	3.5	752.5	2 058.0		
Erste Bank	999	1 001	988	996	1 001	965	-0.5%	2.3%	-2.2%	-37.0%	-23.4%	182.0	883	1 741		
Komerční banka	3 923	3 950	3 895	3 946	3 929	3 937	0.4%	2.1%	9.7%	11.2%	-9.7%	234.4	3 210	4 509		
Orco Pr. Group	1 764	1 769	1 749	1 754	1 743	1 728	0.6%	0.5%	7.6%	-47.8%	-19.0%	24.3	1 518	3 576		
PEGAS	659	659	655	658	658	661	-0.0%	-0.4%	-2.9%	-3.4%	-12.3%	6.4	659	848		
Philip Morris CR	7 151	7 295	7 150	7 250	7 145	7 206	1.5%	1.4%	1.4%	-33.8%	-8.6%	4.9	6 685	11 251		
Unipetrol	293.6	293.5	287.5	292.00	292.8	293.5	-0.3%	0.5%	3.4%	30.4%	-13.5%	68.4	220.0	343.8		
Zentiva	924	930	922	926	926.0	916.0	0.0%	-0.2%	11.0%	-22.1%	-4.7%	42.4	816	1 548		
AAA Auto	24.3	24.4	24.0	24.2	24.4	24.2	-0.9%	-4.6%	-20.5%	#N/A	-45.6%	1.5	#N/A	#N/A		
VIG	1 418.0	0.0	0.0	1 416.0	1 417.0	1 414.0	-0.1%	-1.7%	#N/A	#N/A	-3.3%	0.0	#N/A	#N/A		

## ZPRÁVY A KOMENTÁŘE

### CME zveřejnilo smíšené výsledky za 4Q07 a za celý loňský rok

CME zveřejnilo smíšené výsledky za 4Q07 a za celý loňský rok, přičemž tržby vzrostly o 39 % na 840mil. USD (naše očekávání 806,7mil USD, tržní konsensus 813,3 mil. USD). Provozní zisk dosáhl 206,0 mil. USD (náš odhad 227,2mil. USD, odhad trhu 222,5 mil. USD). Čistý zisk dosáhl 88,6 mil. USD (naše očekávání 64,2 mil. USD, tržní odhad byl 63,9 mil. USD). (CME) *Je třeba podotknout, že růst tržeb předčil očekávání, ale zároveň náklady rostly rychleji, než bylo všeobecně očekáváno a plně tak vykompenzovali růst tržeb. Nejvíce rostly náklady na produkci a programová práva. Pokud bychom nepočítali mimořádné náklady, tak by provozní zisk dosáhl zhruba 218,5mil. USD, tedy více méně v souladu s očekáváním trhu. Čistý zisk předčil naše i tržní očekávání, jelikož CME zaznamenalo menší ztrátu z přecenění a FX operací než jsme čekali. Nicméně úrokové náklady byly vyšší, což není příliš pozitivní. Celkově vzato výsledky jsou z našeho pohledu neutrální na provozní úrovni a lehce pozitivní na čistém zisku. Nicméně do valuace vstupuje pouze provozní výsledek a proto nadále držíme naše doporučení Redukovat s 12M cílovou cenou USD 92.6. (Radim Kramule +420 224 995 213)*

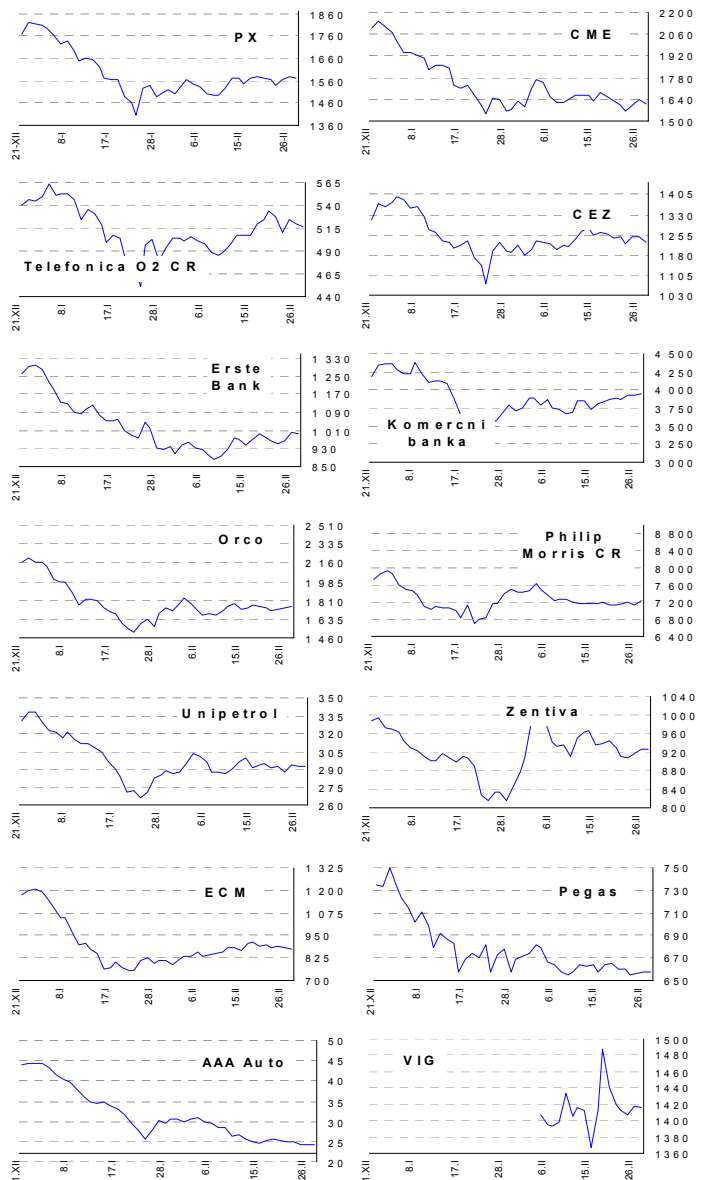
### AAA Auto zveřejnilo výsledky za 4Q07 a za celý loňský rok

AAA auto zveřejnilo výsledky za 4Q07 a za celý loňský rok, přičemž tržby vzrostly o 35 % na 470mil. EUR (tržní konsensus 461,4 mil. EUR), EBITDA 4,6mil EUR (trh 8,4mil EUR), provozní zisk dosáhl 0,7 mil. EUR (odhad trhu 4,82 mil. EUR) a čistá ztráta dosáhla 4,9 mil. EUR (tržní odhad -0,5mil EUR). (AAA Auto) *Připomínáme, že AAA Auto již před časem vydalo prohlášení ohledně očekávané čisté ztráty za rok 2007. Dosažené výsledky byly nicméně ještě horší, než očekávání trhu, přičemž pouze tržby byly v souladu s konsensem. Rádi bychom podotkli, že kromě ztráty, která byla pravděpodobně způsobena mnoha jednorázovými náklady a výrazným růstem provozních nákladů, tak firmě AAA Auto klesla i hrubá marže a to o 1,3pb na 17,1%, což považujeme za důležitý ukazatel pro vývoj výsledků do budoucna. Očekáváme lehce negativní reakci trhu. (Radim Kramule +420 224 995 213)*

### ČEZ začíná obchodovat s uhlím a plynem

ČEZ plánuje příští měsíc zahájit obchodování s uhlím a zemním plynem, a to přes západní burzovní systém, aby tak zvýšil množství paliva, které používá pro své generátory, jak prohlásil ředitel obchodního oddělení společnosti. ČEZ dodal, že zemní plyn pro něj začíná být značně důležitý v souladu s rozhodnutím společnosti začít s provozem plynových elektráren. Obchodování s uhlím pomůže společnosti zabezpečit dodávky paliva pro svou elektrárnu ve Varně v Bulharsku. (Bloomberg)

## GRAFY AKCIÍ A INDEXU PX



Akcie	Doporučení	12M cíl. cena	Datum
CME	Redukovat	92,6 USD	27.2.08
ČEZ	Držet	1255 Kč	14.2.08
Telefonica O2 CR	Akumulovat	650 Kč	2.11.07
Komerční banka	Akumulovat	4 400 Kč	5.5.07
Orco	Kupovat	129 EUR	1.10.07
Unipetrol	Kupovat	367 Kč	1.10.07
Zentiva	Akumulovat	1 090 Kč	13.11.07
VIG	Kupovat	72 EUR	23.11.07
Philip Morris CR	Držet	8 800 Kč	6.12.07
ECM	Kupovat	1 380 Kč	28.2.08
Pegas	Držet	849 Kč	3.7.07

**ZAHRA NIČNÍ AKCIOVÉ TRHY**

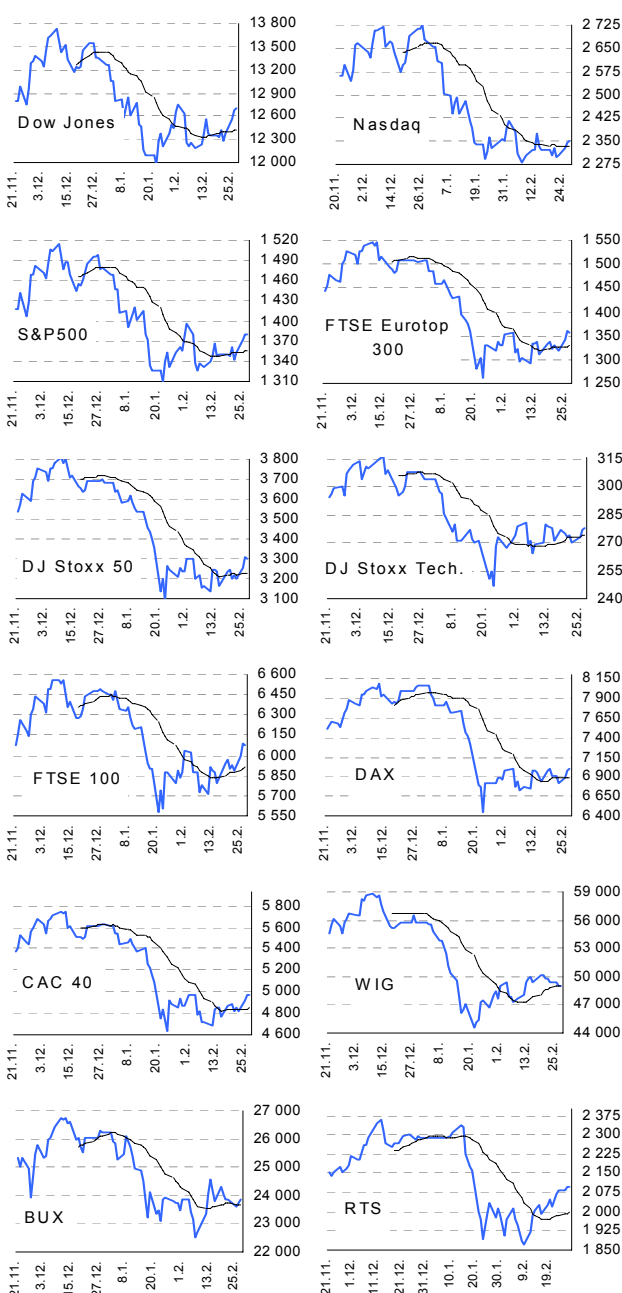
28. února 2008

Index	27.2.	26.2.	25.2.	% změna za					Vývoj v roce 2008	Roční	
				1 den	1 týden	1 měsíc	6 měsíců	1 rok		minimum	maximum
Dow Jones IA	12 694.28	12 684.92	12 570.22	0.1%	2.1%	4.0%	-4.7%	3.9%	-4.3%	11 971.19	14 164.53
Nasdaq Composite	2 353.78	2 344.99	2 327.48	0.4%	1.1%	1.2%	-8.1%	-2.2%	-11.3%	2 278.75	2 859.12
S&P 500	1 380.02	1 381.29	1 371.80	-0.1%	1.5%	3.7%	-5.9%	-1.4%	-6.0%	1 310.50	1 565.15
FTSE Eurotop 300	1 358.21	1 361.18	1 342.26	-0.2%	2.8%	2.1%	-10.4%	-9.8%	-9.8%	1 262.40	1 630.32
DJ Stoxx 50	3 301.02	3 308.61	3 256.89	-0.2%	3.2%	1.7%	-11.3%	-11.5%	-10.4%	3 092.17	3 998.93
DJ Stoxx Technology	277.96	277.22	272.90	0.3%	1.8%	1.8%	-14.3%	-7.6%	-8.6%	246.78	352.34
FTSE 100	6 076.50	6 087.40	5 999.50	-0.2%	3.1%	3.5%	-2.3%	-3.3%	-5.9%	5 578.20	6 732.40
DAX Xetra	6 997.85	6 985.97	6 882.56	0.2%	1.4%	2.7%	-6.5%	2.6%	-13.3%	6 439.21	8 105.69
CAC 40	4 968.82	4 973.07	4 919.26	-0.1%	3.2%	1.9%	-11.1%	-11.1%	-11.5%	4 636.76	6 168.15
BUX (Maďarsko)	23 834.30	23 739.89	23 597.42	0.4%	-0.2%	-0.3%	-11.8%	0.9%	-9.2%	22 522.37	30 118.12
WIG (Polsko)	48 910.13	49 038.71	49 413.12	-0.3%	-1.9%	2.9%	-18.6%	-7.6%	-12.1%	44 509.36	67 568.51
RTS (Rusko)	2 096.44	2 096.32	2 079.72	0.0%	3.7%	3.1%	10.6%	10.0%	-8.5%	1 724.69	2 359.85
ISE Nat. (Turecko)	46 260.30	45 524.52	44 894.96	1.6%	0.8%	1.7%	-3.5%	10.7%	-16.7%	39 588.24	58 231.90
CECE (Střed. Evropa)	3 818.08	3 757.95	3 760.17	1.6%	2.8%	6.7%	3.1%	16.7%	-7.7%	3 124.64	4 404.87

**Nejziskovější / nejztrátovější akcie – USA, západní Evropa**

index	nejzisk. akcie	kurz	% zm.	nejztrát. akcie	kurz	% zm.
Dow Jones	Citigroup	\$25.72	3.1%	Merck	\$45.44	-2.0%
	IBM	\$116.46	1.8%	McDonald's	\$55.33	-2.0%
	Amer Intl Group	\$52.25	1.6%	Verizon Comms	\$36.39	-1.1%
	JPMorgan Chase	\$44.41	1.6%	Johnson&Johnson	\$63.04	-1.1%
	Alcoa Inc	\$39.02	1.4%	AT&T	\$35.20	-1.0%
Nasdaq 100	CheckFree	not be found	0.0%	AutoDesk Inc	\$33.01	-15.6%
	Juniper Networks	\$29.29	6.5%	NII Holdings	\$40.66	-5.4%
	Level 3 communic	\$2.38	5.3%	XM Satellite	\$12.44	-5.3%
	Cisco Systems	\$25.01	3.9%	UAL corp	\$33.23	-4.9%
	Rsch In Motion	\$111.50	3.5%	Amylin	\$27.86	-3.8%
DJ Stoxx 50	SUEZ (€)	42.63	2.3%	HBOS (€p)	657.00	-6.8%
	Societe Generale (€)	69.00	1.7%	Vodafone (€p)	164.20	-2.3%
	Anglo American (€)	3330.00	1.5%	BT Group (€p)	234.75	-1.7%
	Unilever (€)	21.02	1.4%	BNP Paribas (€)	63.92	-1.6%
	Credit Suisse (SFr)	54.90	1.4%	ING Groep (€)	23.71	-1.5%
DAX	Hypo Real Estate (€)	€20.1	4.3%	Deutsche Borse	€112.0	-2.6%
	MAN	€93.6	1.8%	Adidas-Salomon	€43.0	-1.4%
	Henkel	€31.0	1.5%	Deutsche Tel.	€12.9	-1.1%
	Siemens	€92.1	1.2%	BMW	€37.1	-0.9%
	Metro	€57.3	1.2%	Deutsche Postbank	€66.1	-0.6%
CAC 40	Michelin	€69.1	4.0%	Bouygues	€47.6	-6.5%
	Gaz de France	€38.3	2.4%	Accor	€51.0	-4.2%
	SUEZ	€42.6	2.3%	EADS	€18.8	-2.8%
	Vallourec	€143.6	2.2%	BNP Paribas	€63.9	-1.6%
	STM	€8.6	2.1%	LVMH	€71.8	-1.5%
FTSE 100	Invesco	#N/A The rec	0.0%	Yell Group	£p273.0	-4.5%
	Imperial Chemical	#N/A The rec	0.0%	Old Mutual	£p132.2	-3.5%
	Kelda Group	#N/A The rec	0.0%	British Airways	£p277.3	-2.5%
	Northern Rock	#N/A ND	#HODNOTA!	Vodafone Group	£p164.2	-2.3%
	Schroders	£p977.0	3.0%	Rentokil Initial	£p105.0	-2.1%

**Hlavní indexy + 20denní klouzavý průměr**



**Střední a východní Evropa**

	27.2.	26.2.	1 den	1 týden	1 měsíc	rok 2008
Egis (HUF)	18 850	18 630	1.2%	0.3%	3.6%	0.6%
Gedeon Richter (HUF)	37 150	36 805	0.9%	-3.8%	-1.1%	-10.5%
Pliva (HRK)	935	900	3.9%	3.9%	10.0%	10.0%
Krka (€)	111	114	-1.9%	3.1%	-2.7%	-10.4%
Eesti Telekom (Kr.)	7.60	7.55	0.7%	0.0%	8.7%	-2.6%
Matav (HUF)	850	856	-0.7%	0.5%	3.7%	-5.6%
Telecom Austria (€)	15.15	17.25	-12.2%	-15.4%	-18.8%	-20.4%
TPSA (PLN)	22.8	23.0	-1.0%	-2.6%	5.7%	1.2%
LUKOIL (USD)	75.80	75.75	0.1%	4.7%	2.0%	-12.9%
MOL (HUF)	23 740	23 700	0.2%	1.5%	4.0%	-3.1%
OMV (€)	47.58	48.40	-1.7%	-2.9%	0.8%	-14.1%
PKN Orlen (PLN)	41.2	40.6	1.5%	2.6%	-0.5%	-20.5%
Bank Austria Credit.(€)	138.00	138.00	0.0%	0.7%	-1.1%	-2.2%
Bank BPH (PLN)	87.0	87.6	-0.7%	-7.0%	-3.3%	-16.3%
POWSZ. KASA (PLN)	42.8	42.9	-0.4%	-8.8%	-6.0%	-18.7%
OTP Bank (HUF)	7 480	7 429	0.7%	-0.1%	-5.9%	-14.9%
Pekao (PLN)	188.0	192.2	-2.2%	-4.8%	-4.6%	-17.2%
Raiffeisen Intl. Bank (€)	91.1	90.0	1.3%	8.9%	7.8%	-12.0%

**Dnešní očekávané události**

**Konsensus**

14:30 US: HDP za 4. čtvrtletí

0,8%

**Česká spořitelna, a.s., Na Perštýně 1, Praha 1**

Akcie prodej: Jan Korb, tel: +420/224 995 490; Michal Tobiáš, tel: +420/224 995 491; Pavel Krabička On-line obchodování s CP: [www.brokerjet.cz](http://www.brokerjet.cz)

Analýza: Jakub Židoň, tel: +420/224 995 340, email: [JZidon@csas.cz](mailto:JZidon@csas.cz), Petr Bártek, tel: +420/224 995 227, Radim Kramule, tel: +420/224 995 213, Lenka Slámová

Důležitá upozornění (tzv. „disclaimer“), včetně případného konfliktu zájmů, dle Vyhlášky o poctivé prezentaci investičních doporučení (114/2006 Sb.) jsou k dispozici na webových stránkách tvůrce tohoto dokumentu – odboru Ekonomických a strategických analýz České spořitelny [www.csas.cz/analýza](http://www.csas.cz/analýza). Přímý odkaz na dokument s důležitými upozorněními je: [www.csas.cz/analýza\\_upozorneni](http://www.csas.cz/analýza_upozorneni). Historie vydaných investičních doporučení je k dispozici v Měsíčních strategiích, které jsou dostupné na výše uvedené webové adrese.