

Akciové trhy – denní zpráva

ČESKÝ AKCIOVÝ TRH

27. ÚNORA 2008

	26.2.				25.2.		% změna za					Obrat (mil.Kč)	Roční	
	open	high	low	close	close	close	1 den	1 týden	1 měsíc	1 rok	rok 2008		minimum	maximum
PX	1 579.3	1 585.5	1 569.5	1 578.2	1 566.2	1 537.7	0.8%	-0.0%	2.7%	-7.5%	-13.1%	4 520	1 405.1	1 936.1
CME	1 612	1 638	1 592	1 634	1 599.0	1 565.0	2.2%	-1.4%	-0.2%	-12.1%	-22.4%	122.8	1 543.0	2 213.0
Telefonica O2 CR	529.2	532.5	517.0	520.00	524.8	510.5	-0.9%	-0.7%	3.6%	-7.8%	-4.6%	319.0	450.5	622.8
ČEZ	1 262.0	1 265.0	1 244.7	1 250.00	1 249.0	1 223.0	0.1%	-0.8%	1.8%	37.5%	-8.2%	1234.4	827.5	1 423.0
ECM	896.1	904.0	878.0	881.10	892.6	884.1	-1.3%	-3.6%	7.0%	-47.0%	-26.8%	6.3	752.5	2 058.0
Erste Bank	980	1 002	962	1 001	965	954	3.8%	0.9%	-1.7%	-39.7%	-23.1%	483.8	883	1 741
Komerční banka	3 965	4 000	3 875	3 929	3 937	3 870	-0.2%	2.7%	9.3%	7.1%	-10.1%	683.2	3 210	4 509
Orco Pr. Group	1 744	1 762	1 730	1 743	1 728	1 718	0.9%	-1.2%	6.9%	-51.2%	-19.5%	70.8	1 518	3 576
PEGAS	660	663	656	658	657	660	0.2%	-1.0%	-2.9%	-8.2%	-12.3%	22.1	660	848
Philip Morris CR	7 236	7 250	7 150	7 145	7 206	7 151	-0.8%	-1.0%	-0.1%	-36.1%	-9.9%	4.1	6 685	11 251
Unipetrol	295.5	296.0	291.5	292.80	293.5	287.6	-0.2%	-0.5%	3.6%	21.6%	-13.3%	64.3	220.0	343.8
Zentiva	920	930	911	926	916.0	907.5	1.1%	-1.9%	11.0%	-26.9%	-4.7%	35.7	816	1 548
AAA Auto	24.3	24.8	24.0	24.4	24.2	25.1	0.7%	-4.7%	-19.8%	#N/A	-45.1%	0.8	#N/A	#N/A
VIG	1 417.0	1 428.0	1 418.0	1 418.0	1 414.0	1 411.0	0.3%	-4.7%	#N/A	#N/A	-3.2%	4.1	#N/A	#N/A

ZPRÁVY A KOMENTÁŘE

Generální ředitel Zentivy očekává, že společnost splní své odhady provozního zisku za rok 2007

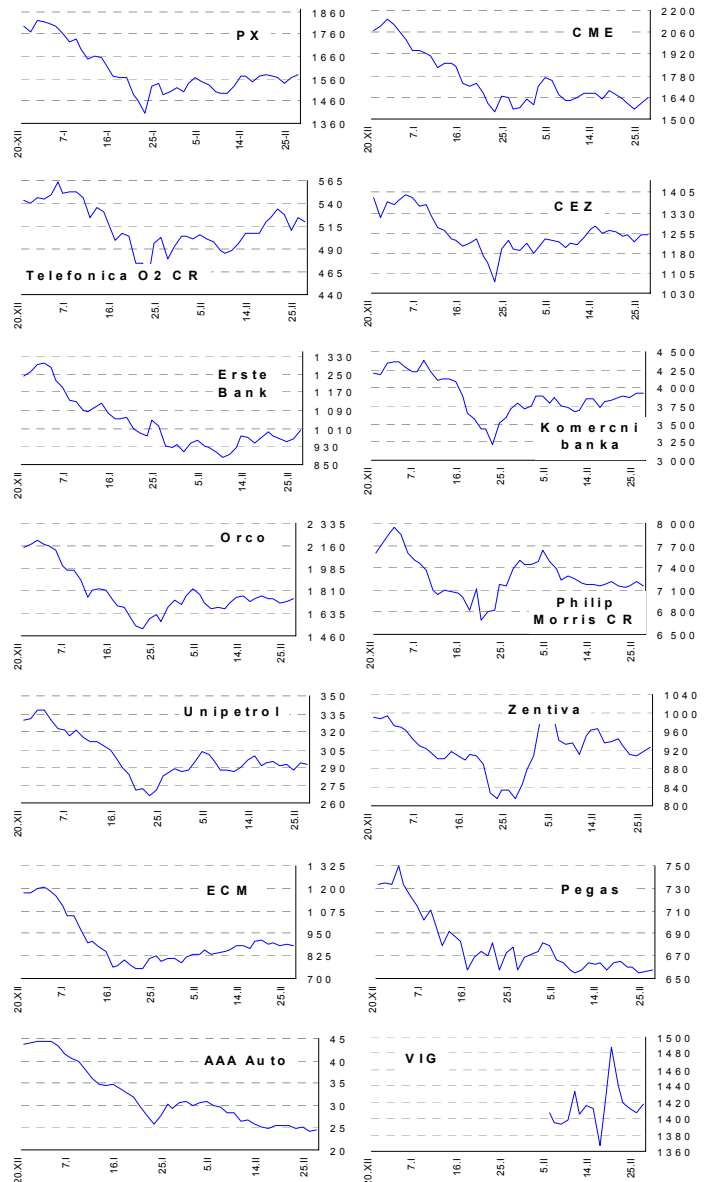
V rozhovoru pro Thomson Financial News generální ředitel Zentivy Jiří Michal řekl, že odpisy pohledávek v Rumunsku by neměly zatížit výsledky Zentivy za 4.čtvrtletí 2007, jak tomu bylo v minulých čtvrtletích, a které vedly ke dvěma varováním o zisku. V Rumunsku společnost urovnala vztahy s distributory a zprůhlednila je, jak uvedl Michal. Michal očekává, že celoroční marže EBIT Zentivy bude plně v souladu s odhady vydanými při oznámení výsledků za 3.čtvrtletí 2007. Co se týče české reformy zdravotnictví, Michal řekl, že počet předpisů na léky v lednu klesl, částečně z důvodu předzásobení před koncem roku. Nicméně z dlouhodobého hlediska by se situace měla usadit a rovnováha bude obnovena po očekávaných fluktuacích v 1.čtvrtletí 2008. (Thomson)

Rozhovor vyslal pozitivní signál účastníkům trhu, uklidňujíc je, že společnost se postupně dostává zpět do vyjetých kolejí a že splní své sliby. Nicméně bychom byli stále opatrní, vzhledem k tomu, že odhady společnosti jsou ovlivněny předpokladem, že změny v účtování v turecké akvizici nebudou mít žádný dopad na zisky (v rozhovoru se generální ředitel odvolával na dlouhodobé, nikoliv krátkodobé revaluace goodwill). Připomínáme, že zveřejnění výsledků Zentivy za rok 2007 je naplánováno na 10.března ve 12:00. (Vladimíra Urbánková +420 224 995 940)

Unipetrol: Benzina se zajímá o koupi Robin Oil

Lidé zapojení do vyjednávání o (odděleném) prodeji Pap Oil a Robin Oil říkají, že silný zájem by mohl vytlačit ceny vysoko nad jejich skutečnou hodnotu. Benzina je údajně favoritem pro koupi Robin Oil a jejich 67 čerpacích stanic. (Hospodářské noviny) Unipetrol již několikrát řekl, že plánuje dosáhnout 20% podílu v maloobchodním prodeji, současný podíl je 13 %. Unipetrol chce zvýšit svůj podíl na 15 % organicky a zbylou část skrze akvizice. Současné prostředí na retailovém trhu je celkem příznivé, vzhledem k vysokým maržím, ale může také vést k přeplacení dohody. (Jakub Židoň +420 224 995 340)

GRAFY AKCIÍ A INDEXU PX



Akcie	Doporučení	12M cíl. cena	Datum
CME	V revizi	V revizi	V revizi
ČEZ	Držet	1255 Kč	14.2.08
Telefonica O2 CR	Akumulovat	650 Kč	2.11.07
Komerční banka	Akumulovat	4 400 Kč	5.5.07
Orco	Kupovat	129 EUR	1.10.07
Unipetrol	Kupovat	367 Kč	1.10.07
Zentiva	Akumulovat	1 090 Kč	13.11.07
VIG	Kupovat	72 EUR	23.11.07
Philip Morris CR	Držet	8 800 Kč	6.12.07
ECM	V revizi	V revizi	V revizi
Pegas	Držet	849 Kč	3.7.07

ZAHRA NIČNÍ AKCIOVÉ TRHY

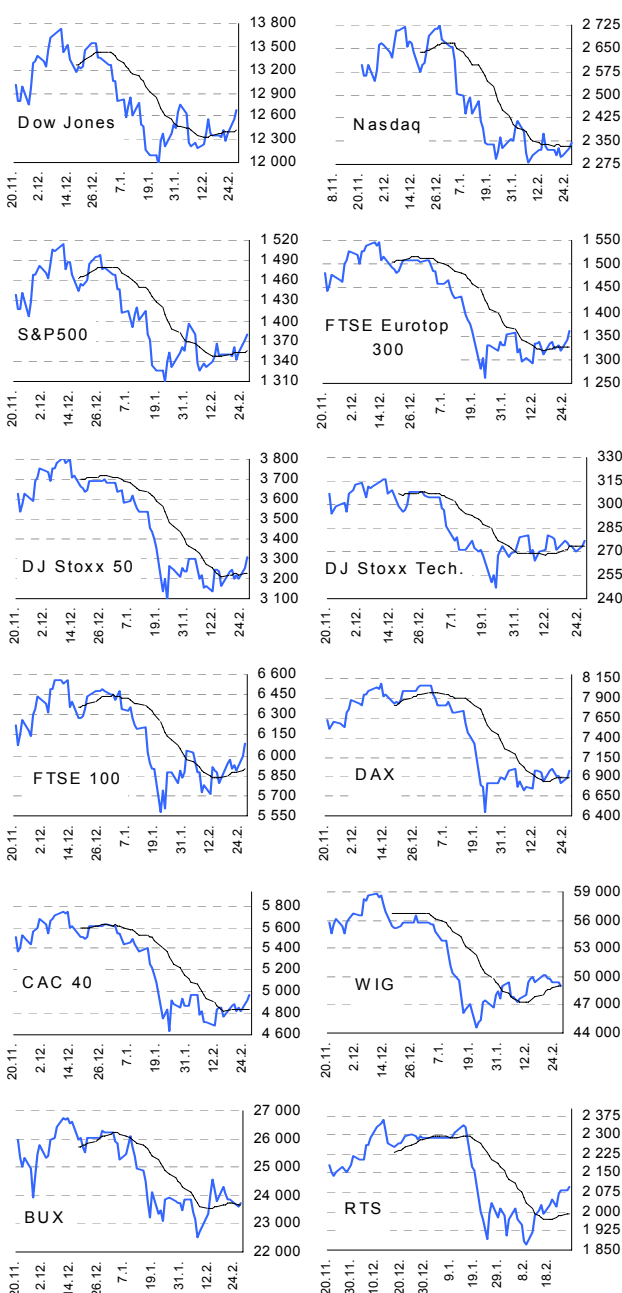
27. února 2008

Index	26.2.	25.2.	22.2.	% změna za					Vývoj v roce 2008	Roční	
				1 den	1 týden	1 měsíc	6 měsíců	1 rok		minimum	maximum
Dow Jones IA	12 684.92	12 570.22	12 381.02	0.9%	2.8%	3.9%	-5.2%	0.4%	-4.4%	11 971.19	14 164.53
Nasdaq Composite	2 344.99	2 327.48	2 303.35	0.8%	1.7%	0.8%	-9.0%	-6.4%	-11.6%	2 278.75	2 859.12
S&P 500	1 381.29	1 371.80	1 353.11	0.7%	2.4%	3.8%	-6.6%	-4.7%	-5.9%	1 310.50	1 565.15
FTSE Eurotop 300	1 361.18	1 342.26	1 320.04	1.4%	1.8%	2.3%	-10.1%	-12.2%	-9.7%	1 262.40	1 630.32
DJ Stoxx 50	3 308.61	3 256.89	3 199.61	1.6%	2.1%	1.9%	-11.0%	-13.6%	-10.2%	3 092.17	3 998.93
DJ Stoxx Technology	277.22	272.90	270.25	1.6%	0.7%	1.5%	-14.6%	-10.3%	-8.9%	246.78	352.34
FTSE 100	6 087.40	5 999.50	5 888.50	1.5%	2.0%	3.7%	-2.1%	-5.4%	-5.7%	5 578.20	6 732.40
DAX Xetra	6 985.97	6 882.56	6 806.29	1.5%	-0.2%	2.5%	-6.9%	-0.6%	-13.4%	6 439.21	8 105.69
CAC 40	4 973.07	4 919.26	4 824.55	1.1%	1.8%	1.9%	-10.7%	-13.7%	-11.4%	4 636.76	6 168.15
BUX (Maďarsko)	23 739.89	23 597.42	23 789.82	0.6%	-1.2%	-0.6%	-11.6%	-2.0%	-9.5%	22 522.37	30 118.12
WIG (Polsko)	49 038.71	49 413.12	49 320.22	-0.8%	-2.2%	3.2%	-18.4%	-11.4%	-11.9%	44 509.36	67 568.51
RTS (Rusko)	2 096.32	2 079.72	2 079.72	0.8%	2.4%	3.1%	12.4%	6.4%	-8.5%	1 724.69	2 359.85
ISE Nat. (Turecko)	45 524.52	44 894.96	45 592.48	1.4%	-1.6%	0.1%	-2.8%	4.1%	-18.0%	39 588.24	58 231.90
CECE (Střed. Evropa)	3 757.95	3 760.17	3 688.06	-0.1%	0.0%	5.0%	1.4%	10.6%	-9.1%	3 124.64	4 404.87

Nejziskovější / nejztrátovější akcie – USA, západní Evropa

index	nejisk. akcie	kurz	% zm.	nejztrát. akcie	kurz	% zm.
Dow Jones	IBM	\$114.38	3.9%	Alcoa Inc	\$38.50	-0.9%
	Intel	\$20.69	3.8%	Merck	\$46.39	-0.9%
	Hewlett-Packard	\$49.20	2.2%	General Electric	\$33.94	-0.8%
	Honeywell Intl	\$59.16	2.2%	JPMorgan Chase	\$43.72	-0.7%
	Wal-Mart	\$51.40	2.1%	Johnson&Johnson	\$63.72	-0.2%
Nasdaq 100	Apollo Group Inc	\$65.50	0.0%	Foster Wheeler	\$67.26	-15.0%
	Lamar Advertisin	\$42.71	4.7%	EchoStar Communi	\$29.18	-4.8%
	Intel	\$20.69	3.8%	Google	\$464.19	-4.6%
	Amylin	\$28.96	3.7%	Exp res Scripts	\$63.84	-2.5%
	Pel smart	\$23.37	3.6%	Amazon com Inc	\$71.69	-2.2%
DJ Stoxx 50	Societe Generale	€7.85	4.6%	E.ON (€)	126.25	-1.2%
	Fortis (€)	15.18	4.5%	Unilever (€)	20.73	-0.5%
	Royal Bk of Sc.(£p)	413.50	4.2%	Rio Tinto	5756.00	-0.1%
	Aviva (£p)	612.00	4.1%	Royal Dutch Shell (€)	24.50	-0.0%
	HBOS (£p)	705.00	4.0%	Total (€)	50.98	0.1%
DAX	Deutsche Lufthans	€16.1	5.9%	Deutsche Borse	€115.0	-1.3%
	Thyssen Krupp	€39.2	5.8%	E.ON	€126.3	-1.2%
	Hypo Real Estate I	€19.3	5.2%	Adidas-Salomon	€43.6	-0.4%
	Commerzbank	€21.0	4.0%	RWE	€80.3	-0.3%
	TUI	€16.3	3.4%	Deutsche Post	€22.6	0.1%
CAC 40	Michelin	€66.5	5.5%	Alstom	€150.1	-1.6%
	SocGen	€67.9	4.6%	Veolia Envir.	€58.7	-0.9%
	EADS	€19.4	3.9%	Essilor International	€40.3	-0.7%
	AXA	€23.9	3.7%	L'Oreal	€80.6	-0.6%
	Credit Agr.	€18.9	3.7%	Sanofi-Aventis	€52.2	-0.4%
FTSE 100	Alliance&Leicest	£p600.0	8.1%	Centrica	£p323.0	-1.7%
	Standard Charter	£p1704.0	7.8%	Scot & South Pwr	£p1471.0	-1.3%
	Old Mutual	£p137.0	5.6%	Rentokil Initial	£p107.3	-1.3%
	Schroders	£p865.0	4.8%	National Grid	£p759.0	-1.1%
	Royal & Sun All	£p141.8	4.6%	NEXT	£p1339.0	-1.0%

Hlavní indexy + 20denní klouzavý průměr



Střední a východní Evropa

	26.2.	25.2.	1 den	1 týden	1 měsíc	rok 2008
Egis (HUF)	18 630	18 700	-0.4%	-3.4%	2.4%	-0.6%
Gedeon Richter (HUF)	36 805	37 000	-0.5%	-5.6%	-2.1%	-11.3%
Pliva (HRK)	900	900	0.0%	0.0%	5.9%	5.9%
Krka (€)	114	111	2.4%	7.2%	-0.9%	-8.7%
Eesti Telekom (Kr.)	7.55	7.52	0.4%	-0.5%	8.0%	-3.2%
Matav (HUF)	856	852	0.5%	-0.8%	4.4%	-4.9%
Telecom Austria (€)	17.25	17.51	-1.5%	-4.2%	-7.5%	-9.4%
TPSA (PLN)	23.0	23.3	-1.1%	-3.2%	6.7%	2.2%
LUKOIL (USD)	75.75	75.00	1.0%	2.6%	2.0%	-12.9%
MOL (HUF)	23 700	23 600	0.4%	0.3%	3.8%	-3.2%
OMV (€)	48.40	49.09	-1.4%	-1.9%	2.5%	-12.7%
PKN Orlen (PLN)	40.6	41.5	-2.1%	2.2%	-2.0%	-21.7%
Bank Austria Credit.(€)	138.00	138.00	0.0%	0.7%	-1.1%	-2.2%
Bank BPH (PLN)	87.6	90.0	-2.7%	-8.2%	-2.7%	-15.8%
POWSZ . KASA (PLN)	42.9	43.7	-1.7%	-8.3%	-5.6%	-18.4%
OTP Bank (HUF)	7 429	7 300	1.8%	-0.3%	-6.6%	-15.5%
Pekao (PLN)	#N/A	#N/A	#N/A	#N/A	#N/A	#N/A
Raiffeisen Intl. Bank (€)	90.0	87.4	3.0%	8.3%	6.5%	-13.1%

Dnešní očekávané události

Konsensus

Česká spořitelna, a.s., Na Perštýně 1, Praha 1

Akcie prodej: Jan Korb, tel: +420/224 995 490; Michal Tobiáš, tel: +420/224 995 491; Pavel Krabička **On-line obchodování s CP:** www.brokerjet.cz

Analýza: Jakub Židoň, tel: +420/224 995 340, email: JZidon@csas.cz, Petr Bártek, tel: +420/224 995 227, Radim Kramule, tel: +420/224 995 213, Lenka Slámová

Důležitá upozornění (tzv. „disclaimer“), včetně případného konfliktu zájmů, dle Vyhlášky o poctivé prezentaci investičních doporučení (114/2006 Sb.) jsou k dispozici na webových stránkách tvůrce tohoto dokumentu – odboru Ekonomických a strategických analýz České spořitelny www.csas.cz/analýza. Přímý odkaz na dokument s důležitými upozorněními je: www.csas.cz/analýza_upozorneni. Historie vydaných investičních doporučení je k dispozici v Měsíčních strategiích, které jsou dostupné na výše uvedené webové adrese.