

Akciové trhy – denní zpráva

ČESKÝ AKCIOVÝ TRH

25. ÚNORA 2008

	22.2.				21.2.		20.2.		% změna za					Obrat (mil.Kč)	Roční	
	open	high	low	close	close	close	1 den	1 týden	1 měsíc	1 rok	rok 2008	minim	maximum			
PX	1 559.2	1 559.5	1 536.4	1 537.7	1 564.0	1 569.8	-1.7%	-0.3%	5.1%	-8.8%	-15.3%	4 746	1 405.1	1 936.1		
CME	1 573	1 605	1 555	1 565	1 600.0	1 631.0	-2.2%	-4.2%	-2.4%	-15.1%	-25.7%	68.8	1 543.0	2 213.0		
Telefonica O2 CR	532.4	534.8	510.0	510.50	527.7	533.8	-3.3%	0.6%	7.5%	-6.4%	-6.3%	1009.7	450.5	622.8		
ČEZ	1 230.0	1 248.0	1 202.0	1 223.00	1 246.0	1 244.0	-1.8%	-2.2%	7.4%	37.0%	-10.2%	1491.6	827.5	1 423.0		
ECM	890.0	890.0	885.0	884.10	896.5	893.0	-1.4%	1.7%	16.6%	-46.4%	-26.5%	4.1	752.5	2 058.0		
Erste Bank	958	965	950	954	967	974	-1.3%	0.6%	-3.3%	-42.5%	-26.7%	225.3	883	1 741		
Komerční banka	3 858	3 965	3 845	3 870	3 889	3 864	-0.5%	3.7%	12.4%	6.9%	-11.5%	545.8	3 210	4 509		
Orco Pr. Group	1 731	1 734	1 708	1 718	1 743	1 746	-1.4%	-0.6%	11.9%	-52.2%	-20.6%	27.3	1 518	3 576		
PEGAS	660	660	651	656	660	663	-0.6%	-0.3%	-3.9%	-6.8%	-12.7%	22.1	660	848		
Philip Morris CR	7 131	7 215	7 061	7 151	7 126	7 150	0.4%	-0.0%	5.1%	-35.5%	-9.9%	7.8	6 685	11 251		
Unipetrol	291.0	293.5	284.1	287.60	292.3	290.6	-1.6%	-1.3%	5.9%	19.0%	-14.8%	65.5	220.0	343.8		
Zentiva	909	926	892	908	911.5	928.0	-0.4%	-3.0%	9.6%	-29.3%	-6.6%	72.0	816	1 548		
AAA Auto	24.7	25.2	24.9	25.1	24.9	25.3	0.7%	1.6%	-9.7%	#N/A	-43.5%	0.7	#N/A	#N/A		
VIG	1 411.0	1 419.0	1 392.0	1 413.0	1 440.0	1 464.0	-1.9%	3.4%	#N/A	#N/A	-3.5%	8.5	#N/A	#N/A		

ZPRÁVY A KOMENTÁŘE

ČEZ zveřejní výsledky za rok 2007

ČEZ dnes 25.2. v 9:15 SEČ zveřejní své výsledky za rok 2007. Neočekáváme žádné významné překvapení, vzhledem k tomu že ČEZ opět specifikoval své předpovědi na rok 2007 na setkání s investory, které se konalo ke konci prosince. Na tomto setkání ČEZ oznámil, že by EBITDA za celý rok mohla dosáhnout 74,4 mld. Kč. Pro rok 2007 očekáváme 170,1 mld. Kč tržeb, což je přibližně o 7 % více než loni. Očekáváme také vyšší EBITDA marži za 4.čtvrtletí a FY 2007, ve srovnání s minulým rokem. Očekáváme EBITDA ve výši 74,3 mld. Kč, nárůst o 15,5 % oproti loňským číslům. Pro EBIT (+32,3 % meziročně) a čistý zisk (+45,7 % meziročně) odhadujeme silnější nárůst, vzhledem k nižším nákladům a pozitivnímu efektu zvýšení cen elektřiny. Navíc, ČEZ se rozhodl začít tento rok pracovat na 880MW paroplynové elektrárně v Počeradech, za 18 mld. Kč. Zástupci ČEZu řekli, že by bylo riskantní mít tolik uhelných elektráren, kolik plánovali. Více informací by mělo být poskytnuto na dnešní prezentaci pro analytiky. (Jakub Židoň +420 224 995 340)

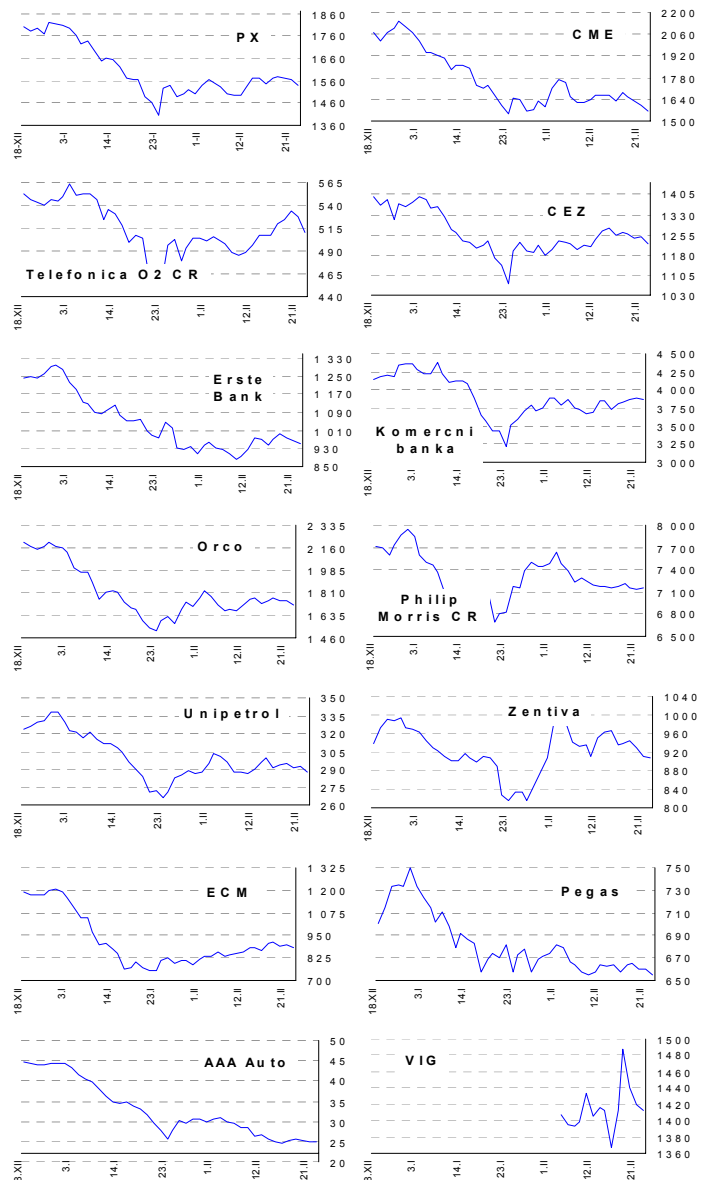
Komerční banka: výsledky za 4Q2007 lepší než očekávání

KB zveřejnila výsledky za 4Q2007, které v konečném součtu dosáhly 3,064 mld. Kč (+29 % meziročně), což je o 17 % víc, než byla naše očekávání, a o 15 % víc než očekávání trhu. Čistý úrokový výnos (+13 % meziročně) a čisté poplatky a provize (+4 % meziročně) jsou docela v souladu s očekáváním. Nicméně největší odlišnost je opět v provizích, které byly v 4Q 2007 velmi nízké (-35 % meziročně). Provozní náklady byly pod kontrolou s 4% nárůstem oproti 10% nárůstu celkových tržeb. Z našeho pohledu byly výsledky za 4Q 2007 lepší, než se očekávalo, nicméně byly taženy neudržitelně nízkými provizemi. Udržitelné zdroje příjmů byly v souladu s očekáváním a na čtvrtletní bázi se zlepšily oproti 3Q 2007 (čistý úrokový výnos +4 %, čisté výnosy a provize +5,8 %), což se nám zdá jako slibné pro další čtvrtletí. Držíme se našeho doporučení Akumulovat. (Günter Hohberger +43 (0)50100 17354)

TO2 CR: Informace ze setkání analytiků

Společnost převedla 6,4 mld. Kč z emisního ážia do rezervního fondu. Peníze z rezervního fondu může společnost použít pro výplatu dividend. Z těchto 6,4 mld. Kč TO2 použije 1,1 mld. Kč na navrhovanou dividendu (50 Kč/akcii), zbylá částka bude pravděpodobně použita na výplatu budoucích dividend. Navíc, společnost uvedla, že stále existuje prostor pro další redukci počtu zaměstnanců (především v důsledku sjednocení fixních linek a mobilních služeb). Klíčový zájem bude v roce 2008 o slovenský business. (Telefonica O2 CR)
Zdá se nám, že společnost opět plánuje vyplatit dividendu 50 Kč/akcii z výsledků za rok 2008. Nenavrhují přesunout celé emisní ážio, chtějí to udělat raději postupně. Dividenda 50 Kč/akcii reprezentuje výnos 9,5 % (8 % čistý výnos), což je z našeho pohledu stále velice atraktivní. (Vera Sutudja. CFA +43 (0)50 100 11905)

GRAFY AKCIÍ A INDEXU PX



Akcie	Doporučení	12M cíl. cena	Datum
CME	V revizi	V revizi	V revizi
ČEZ	Držet	1255 Kč	14.2.08
Telefonica O2 CR	Akumulovat	650 Kč	2.11.07
Komerční banka	Akumulovat	4 400 Kč	5.5.07
Orco	Kupovat	129 EUR	1.10.07
Unipetrol	Kupovat	367 Kč	1.10.07
Zentiva	Akumulovat	1 090 Kč	13.11.07
VIG	Kupovat	72 EUR	23.11.07
Philip Morris CR	Držet	8 800 Kč	6.12.07
ECM	V revizi	V revizi	V revizi
Pegas	Držet	849 Kč	3.7.07

ZAHRA NIČNÍ AKCIOVÉ TRHY

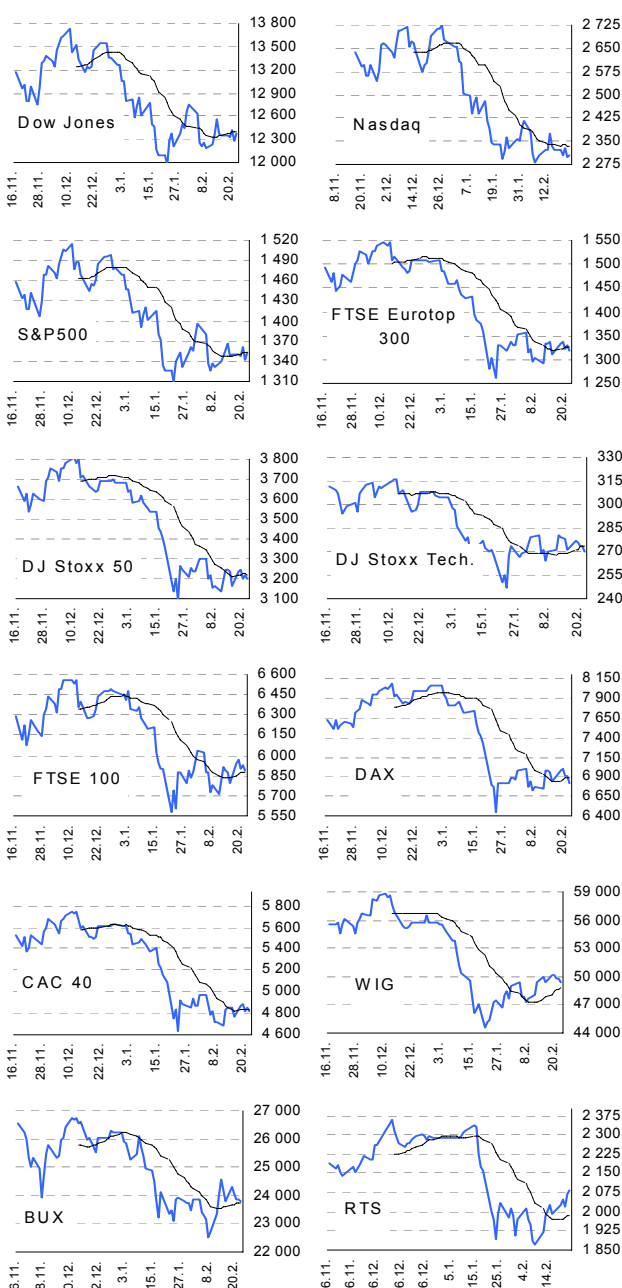
25. února 2008

Index	22.2.	21.2.	20.2.	% změna za					Vývoj v roce 2008	Roční	
				1 den	1 týden	1 měsíc	6 měsíců	1 rok		minimum	maximum
Dow Jones IA	12 381.02	12 284.30	12 427.26	0.8%	0.3%	3.4%	-6.5%	-2.4%	-6.7%	11 971.19	14 164.53
Nasdaq Composite	2 303.35	2 299.78	2 327.10	0.2%	-0.8%	0.5%	-9.8%	-8.8%	-13.2%	2 278.75	2 859.12
S&P 500	1 353.11	1 342.53	1 360.03	0.8%	0.2%	3.3%	-7.6%	-7.1%	-7.8%	1 310.50	1 565.15
FTSE Eurotop 300	1 320.04	1 330.07	1 321.01	-0.8%	0.8%	1.2%	-12.3%	-14.3%	-12.4%	1 262.40	1 630.32
DJ Stoxx 50	3 199.61	3 219.52	3 197.71	-0.6%	1.0%	-0.0%	-13.7%	-15.9%	-13.1%	3 092.17	3 998.93
DJ Stoxx Technology	270.25	273.69	272.92	-1.3%	-0.2%	6.2%	-16.7%	-12.0%	-11.2%	246.78	352.34
FTSE 100	5 888.50	5 932.20	5 893.60	-0.7%	1.7%	2.6%	-5.0%	-7.7%	-8.8%	5 578.20	6 732.40
DAX Xetra	6 806.29	6 904.85	6 899.68	-1.4%	-0.4%	0.5%	-9.3%	-2.4%	-15.6%	6 439.21	8 105.69
CAC 40	4 824.55	4 858.85	4 812.81	-0.7%	1.1%	-0.4%	-12.6%	-15.5%	-14.1%	4 636.76	6 168.15
BUX (Maďarsko)	23 789.82	23 879.02	23 877.38	-0.4%	0.1%	1.4%	-9.6%	-1.3%	-9.3%	22 522.37	30 118.12
WIG (Polsko)	49 320.22	49 721.81	49 837.48	-0.8%	0.0%	9.3%	-15.8%	-11.4%	-11.4%	44 509.36	67 568.51
RTS (Rusko)	2 079.72	2 065.39	2 020.92	0.7%	4.5%	5.7%	12.2%	7.5%	-9.2%	1 724.69	2 359.85
ISE Nat. (Turecko)	45 592.48	46 446.64	45 876.74	-1.8%	2.9%	2.2%	-2.8%	4.0%	-17.9%	39 588.24	58 231.90
CECE (Střed. Evropa)	3 688.06	3 737.27	3 714.24	-1.3%	0.8%	8.2%	2.5%	8.2%	-10.8%	3 124.64	4 404.87

Nejziskovější / nejztrátovější akcie – USA, západní Evropa

index	nejzisk. akcie	kurz	% zm.	nejztrát. akcie	kurz	% zm.
Dow Jones	Amer Intl Group	\$48.88	2.7%	Intel	\$19.82	-2.4%
	Verizon Comms	\$36.20	2.4%	Microsoft	\$27.68	-1.5%
	JPMorgan Chase	\$43.93	2.0%	General Motors	\$24.08	-0.9%
	United Tech	\$72.23	1.9%	General Electric	\$33.55	-0.4%
	Honeywell Intl	\$56.54	1.9%	Merck	\$46.07	-0.1%
Nasdaq 100	Level 3 communic	\$2.30	0.0%	Intuit Inc	\$27.05	-9.2%
	Discovery Hldg	\$22.96	5.0%	Paychex Inc	\$33.03	-2.5%
	NVIDIA	\$22.32	4.8%	Intel	\$19.82	-2.4%
	EchoStar Commun	\$31.25	3.9%	Cadence Design	\$10.99	-2.3%
	Linear Tech	\$28.26	3.7%	Gilead Sciences	\$42.92	-2.3%
DJ Stox x 50	Lloyds TSB (€p)	457.50	4.8%	Fortis (€)	14.04	-4.0%
	Nestle (SfR)	488.25	1.2%	Rio Tinto	5685.00	-2.4%
	Royal Bk of Sc.(€p)	378.00	1.1%	Anglo American (€p)	3182.00	-2.3%
	Roche Holding (SF)	196.10	1.0%	Ericsson (SEK)	13.40	-2.3%
	Royal Dutch Shell	24.23	0.9%	UniCredito Italiano (€)	4.82	-2.2%
DAX	Deutsche Borse	€114.8	1.8%	RWE	€80.2	-5.7%
	Deutsche Postban	€64.6	1.7%	Continental	€66.0	-4.2%
	Linde	€86.3	1.0%	TUI	€15.3	-3.0%
	Thyssen Krupp	€36.3	0.7%	Hypo Real Estate Ho	€17.9	-2.8%
	Muenchener Re	€116.6	0.3%	Commerzbank	€19.3	-2.7%
CAC 40	Veolia Envir.	€58.9	3.0%	Renault	€69.7	-5.1%
	Arcelor Mittal	€52.0	1.0%	Cap Gemini	€37.3	-4.5%
	Danone	€52.3	0.9%	Gaz de France	€35.9	-4.3%
	Essilor Internation	€39.4	0.8%	Peugeot	€50.8	-3.5%
	Total	€49.9	0.3%	Dexia	€15.8	-2.2%
FTSE 100	Alliance&Leicest	£p510.0	6.4%	Marks & Spencer	£p398.5	-4.6%
	Lloyds TSB	£p457.5	4.8%	Home retail group	£p267.5	-4.5%
	British Energy	£p552.0	4.0%	Sage Group	£p208.0	-4.3%
	Centrica	£p324.5	3.3%	Kingfisher	£p129.8	-4.2%
	Shire	£p997.0	2.3%	Mitch&Buttlers	£p421.5	-4.2%

Hlavní indexy + 20denní klouzavý průměr



Střední a východní Evropa

	22.2.	21.2.	1 den	1 týden	1 měsíc	rok 2008
Egis (HUF)	18 210	18 850	-3.4%	-5.2%	-1.5%	-2.9%
Gedeon Richter (HUF)	37 505	37 700	-0.5%	-3.3%	-1.8%	-9.6%
Pliva (HRK)	900	900	0.0%	2.3%	5.9%	5.9%
Krka (€)	#N/A	#N/A	#N/A	#N/A	#N/A	#N/A
Eesti Telekom (Kr.)	7.58	7.58	0.0%	-0.3%	7.5%	-2.8%
Matav (HUF)	845	845	0.0%	-2.1%	2.3%	-6.1%
Telecom Austria (€)	17.56	17.63	-0.4%	-2.2%	-2.4%	-7.7%
TPSA (PLN)	22.7	22.9	-1.0%	-2.5%	8.4%	0.8%
LUKOIL (USD)	75.00	74.50	0.7%	4.6%	13.1%	-13.8%
MOL (HUF)	23 995	23 805	0.8%	3.7%	9.1%	-2.0%
OMV (€)	48.23	48.85	-1.3%	1.5%	6.0%	-13.0%
PKN Orlen (PLN)	41.7	41.7	0.0%	5.6%	-0.7%	-19.7%
Bank Austria Credit.(€)	137.50	138.00	-0.4%	0.2%	-1.4%	-2.6%
Bank BPH (PLN)	90.4	90.0	0.4%	-1.7%	8.7%	-13.1%
POWSZ .KASA (PLN)	44.4	45.7	-2.9%	-1.4%	4.8%	-15.7%
OTP Bank (HUF)	7 360	7 465	-1.4%	-0.1%	-3.8%	-16.3%
Pekao (PLN)	191.0	193.9	-1.5%	0.3%	2.1%	-15.9%
Raiffeisen Intl. Bank (€)	85.5	85.0	0.6%	7.7%	5.7%	-17.5%

Dnešní očekávané události

	Konsensus
10:00 PD: retail sales (y/y)	15,2 %
10:00 PD: míra nezaměstnanosti	11,7%
14:00 HU: Oznámení základní sazby	7,5%

Česká spořitelna, a.s., Na Perštýně 1, Praha 1

Akcie prodej: Jan Korb, tel: +420/224 995 490; Michal Tobiáš, tel: +420/224 995 491; Pavel Krabička On-line obchodování s CP: www.brokerjet.cz
 Analýza: Jakub Židoň, tel: +420/224 995 340, email: JZidon@csas.cz, Petr Bártek, tel: +420/224 995 227, Radim Kramule, tel: +420/224 995 213, Lenka Slámová

Důležitá upozornění (tzv. „disclaimer“), včetně případného konfliktu zájmů, dle Vyhlášky o poctivé prezentaci investičních doporučení (114/2006 Sb.) jsou k dispozici na webových stránkách tvůrce tohoto dokumentu – odboru Ekonomických a strategických analýz České spořitelny www.csas.cz/analýza. Přímý odkaz na dokument s důležitými upozorněními je: www.csas.cz/analýza_upozorneni. Historie vydaných investičních doporučení je k dispozici v Měsíčních strategiích, které jsou dostupné na výše uvedené webové adrese.