

# Akciové trhy – denní zpráva

ČESKÝ AKCIOVÝ TRH

21. ÚNORA 2008

	20.2.				19.2.	18.2.	% změna za					Obřát (mil.Kč)	Roční	
	open	high	low	close	close	close	1 den	1 týden	1 měsíc	1 rok	rok 2008		minim um	maxim um
PX	1 567.5	1 575.6	1 551.1	1 569.8	1 578.3	1 568.5	-0.5%	-0.0%	0.5%	-6.9%	-13.5%	5 896	1 405.1	1 936.1
CME	1 636	1 660	1 608	1 631	1 657.0	1 681.0	-1.6%	-2.2%	-5.7%	-11.7%	-22.6%	49.3	1 543.0	2 213.0
Telefónica O2 CR	518.6	534.0	516.7	533.80	523.8	519.3	1.9%	5.3%	6.1%	-2.6%	-2.0%	701.2	450.5	622.8
ČEZ	1 242.0	1 260.0	1 236.0	1 244.00	1 260.0	1 264.0	-1.3%	-2.1%	1.0%	40.3%	-8.7%	896.7	827.5	1 423.0
ECM	889.0	910.0	890.0	893.00	914.0	907.0	-2.3%	0.9%	10.9%	-46.0%	-25.8%	10.2	752.5	2 058.0
Erste Bank	975	993	966	974	993	968	-1.9%	-0.1%	-8.1%	-41.6%	-25.2%	233.2	883	1 741
Komerční banka	3 757	3 881	3 652	3 864	3 827	3 813	1.0%	0.5%	8.2%	7.6%	-11.6%	492.8	3 210	4 509
Orco Pr. Group	1 740	1 770	1 720	1 746	1 765	1 743	-1.1%	-0.7%	3.7%	-52.3%	-19.4%	16.7	1 518	3 595
PEGAS	665	663	656	661	665	668	-0.6%	-0.3%	-2.1%	-6.4%	-12.0%	2.2	660	848
Philip Morris CR	7 101	7 216	7 100	7 150	7 216	7 176	-0.9%	-0.2%	0.4%	-35.2%	-9.9%	5.7	6 685	11 251
Unipetrol	290.0	294.4	290.0	290.60	294.4	294.2	-1.3%	-1.9%	2.5%	21.2%	-13.9%	48.6	220.0	343.8
Zentiva	925	944	915	928	944.0	939.6	-1.7%	-3.8%	2.1%	-28.2%	-4.5%	54.2	816	1 548
AAA Auto	25.7	25.5	25.0	25.3	25.6	25.4	-0.9%	-1.4%	-20.2%	#N/A	-42.9%	1.1	#N/A	#N/A
VIG	1 464.0	1 466.0	1 446.0	1 440.0	1 412.0	1 366.0	2.0%	1.7%	#N/A	#N/A	-1.7%	9.0	#N/A	#N/A

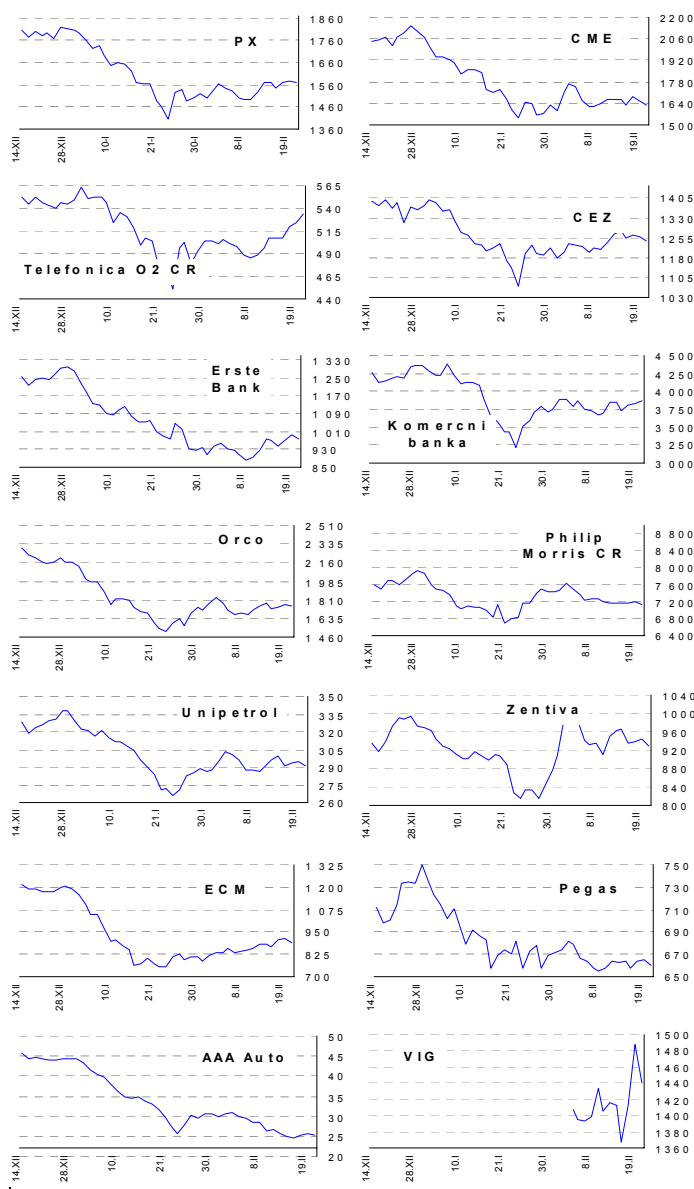
## ZPRÁVY A KOMENTÁŘE

### TO2 CR zveřejní dnes výsledky za 4. čtvrtletí a celý rok 2007

TO2 CR dnes po skončení obchodování zveřejní výsledky za 4Q a rok 2007. Očekáváme, že tržby za celý rok dosáhnou 63,1mld Kč (odhad trhu 63,2mld Kč), OIBDA 27,6mld. Kč (odhad trhu 27,7mld Kč), EBIT 13,1mld Kč (odhad trhu 13,1mld Kč) a čistý zisk 9,5mld Kč (odhad trhu 9,5mld Kč). (Bloomberg)

Očekáváme růst tržeb meziročně o 2,9% na 63,1mld Kč, taženo růstem tržeb mobilní sekce (+5%). Segment fixních linek by měl dosáhnout téměř stabilního vývoje (-0,2%). Akvizice společnosti Deltax (dokončeno v polovině prosince 2007) by ještě neměla ovlivnit letošní výsledky. Startovací náklady na mobilní divizi na Slovensku by měly nadále negativně ovlivňovat OIBDA (provozní zisk před depreciací a amortizací) TO2 CR. Očekáváme tedy, že marže OIBDA poklesne z 45,5% v roce 2006 na 43,8% letos. Nižší odpisy by na druhou stranu měly podpořit EBIT, který by měl meziročně růst o 17,4% na 13,1mld Kč. Očekáváme dále, že čistý zisk poroste meziročně o 18,4% na 22,5mld Kč a dividendu ve výši 42Kč/akcii. (Vera Sutedja +43(0)50 100 11905)

## GRAFY AKCIÍ A INDEXU PX



Akcie	Doporučení	12M cíl. cena	Datum
CME	V revizi	V revizi	V revizi
ČEZ	Držet	1255 Kč	14.2.08
Telefónica O2 CR	Akumulovat	650 Kč	2.11.07
Komerční banka	Akumulovat	4 400 Kč	5.5.07
Orco	Kupovat	129 EUR	1.10.07
Unipetrol	Kupovat	367 Kč	1.10.07
Zentiva	Akumulovat	1 090 Kč	13.11.07
VIG	Kupovat	72 EUR	23.11.07
Philip Morris CR	Držet	8 800 Kč	6.12.07
ECM	V revizi	V revizi	V revizi
Pegas	Držet	849 Kč	3.7.07

**ZAHRA NIČNÍ AKCIOVÉ TRHY**

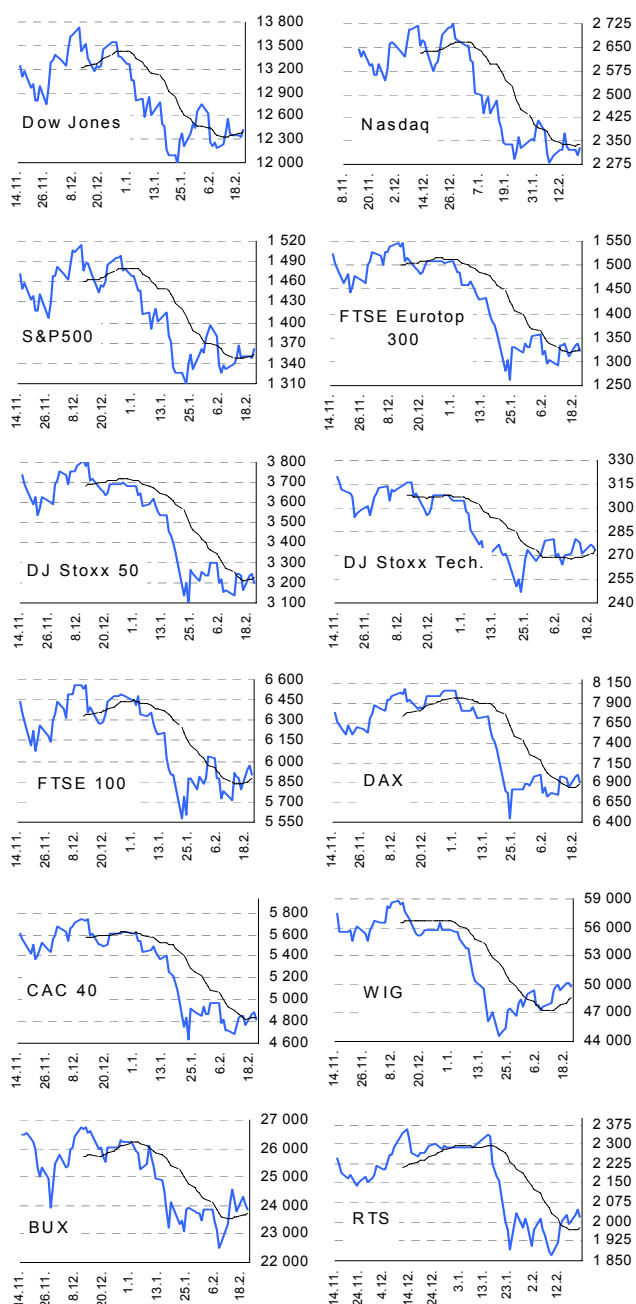
21. února 2008

Index	20.2.	19.2.	18.2.	% změna za					Vývoj v roce 2008	Roční	
				1 den	1 týden	1 měsíc	6 měsíců	1 rok		minimum	maximum
Dow Jones IA	12 427.26	12 337.22	12 348.21	0.7%	-1.0%	2.7%	-5.3%	-2.8%	-6.3%	11 971.19	14 164.53
Nasdaq Composite	2 327.10	2 306.20	2 321.80	0.9%	-2.0%	-0.6%	-7.2%	-7.4%	-12.3%	2 278.75	2 859.12
S&P 500	1 360.03	1 348.78	1 349.99	0.8%	-0.5%	2.6%	-5.9%	-6.8%	-7.4%	1 310.50	1 565.15
FTSE Eurotop 300	1 321.01	1 337.54	1 335.30	-1.2%	-1.0%	-2.8%	-10.9%	-14.5%	-12.3%	1 262.40	1 630.32
DJ Stoxx 50	3 197.71	3 240.99	3 236.70	-1.3%	-1.4%	-4.6%	-12.6%	-16.5%	-13.2%	3 092.17	3 998.93
DJ Stoxx Technology	272.92	275.39	276.78	-0.9%	-2.1%	2.1%	-14.2%	-11.9%	-10.3%	246.78	352.34
FTSE 100	5 893.60	5 966.90	5 946.60	-1.2%	0.2%	-0.1%	-3.0%	-8.1%	-8.7%	5 578.20	6 732.40
DAX Xetra	6 899.68	7 002.29	6 967.55	-1.5%	-1.1%	-5.7%	-6.9%	-1.2%	-14.5%	6 439.21	8 105.69
CAC 40	4 812.81	4 885.83	4 861.80	-1.5%	-0.9%	-5.5%	-10.9%	-15.8%	-14.3%	4 636.76	6 168.15
BUX (Maďarsko)	23 877.38	24 032.02	24 277.17	-0.6%	-2.7%	-1.0%	-6.6%	-0.7%	-9.0%	22 522.37	30 118.12
WIG (Polsko)	49 837.48	50 149.68	50 193.53	-0.6%	0.1%	5.7%	-12.2%	-8.2%	-10.4%	44 509.36	67 568.51
RTS (Rusko)	2 020.92	2 046.80	2 026.17	-1.3%	0.8%	-6.4%	9.1%	6.7%	-11.8%	1 724.69	2 359.85
ISE Nat. (Turecko)	45 876.74	46 249.27	45 741.67	-0.8%	2.5%	-5.7%	-0.6%	4.1%	-17.4%	39 588.24	58 231.90
CECE (Střed.Evropa)	3 714.24	3 757.82	3 726.43	-1.2%	1.5%	3.1%	6.9%	10.9%	-10.2%	3 124.64	4 404.87

**Nejziskovější / nejtrátovější akcie – USA, západní Evropa**

index	nejzisk. akcie	kurz	% zm.	nejtrát. akcie	kurz	% zm.
Dow Jones	Exxon Mobil	\$88.10	1.3%	Intel	\$20.38	1.1%
	Amer Intl Group	\$47.90	1.8%	JPMorgan Chase	\$43.15	0.7%
	Altria Group	\$72.94	0.0%	Home Depot	\$27.72	1.5%
	Boeing	\$84.00	-1.6%	American Express	\$45.30	1.7%
	Alcoa Inc	\$36.83	1.7%	General Motors	\$25.54	-1.8%
Nasdaq 100	CheckFree	not be found	0.0%	NVIDIA	\$21.78	-0.7%
	Comcast	\$20.15	-1.4%	Apollo Group Inc	\$69.18	6.3%
	Cephalon	\$60.80	-1.0%	Flextronics Intl	\$10.75	0.8%
	Sepracor	\$23.96	-1.9%	Netw Appliance	\$21.44	0.5%
	XM Satellite	\$12.71	-2.9%	NII Holdings	\$40.68	-0.7%
DJ Stoxx 50	Diageo (€p)	1038.00	-1.3%	UBS (SFr)	36.32	1.2%
	BT Group (€p)	228.25	-1.6%	HBOS (€p)	646.50	-1.9%
	Anglo American (€)	3161.00	0.4%	Astra Zeneca (€p)	1998.00	-1.2%
	SUEZ (€)	41.91	-2.0%	Barclays (€p)	490.00	2.7%
	BHP Billiton (€p)	1613.00	-2.6%	Royal Bk of Sc.(€p)	363.25	-1.0%
DAX	Deutsche Post	€22.4	-2.1%	Commerzbank	€19.9	-2.0%
	Thyssen Knupp	€34.5	-0.2%	Hypo Real Estate Ho	€18.2	-3.4%
	Siemens	€88.3	-1.8%	Fresenius Med	€35.7	2.5%
	Linde	€85.7	1.4%	Infineon Tech.	€5.4	0.6%
	BASF	€86.9	-1.6%	Deutsche Postbank	€63.4	-0.2%
CAC 40	Cap Gemini	€38.4	0.3%	Renault	€72.0	-1.2%
	EADS	€17.9	0.8%	Air France-KLM	€18.3	-2.0%
	Schneider EI.	€76.2	-2.5%	L'Oreal	€79.8	-3.2%
	EdF	€67.1	-9.4%	Danone	€51.8	-2.4%
	Vinci	€44.9	-2.0%	Michelin	€60.5	-2.2%
FTSE 100	Invesco	#N/A The rec	0.0%	Home retail group	£p272.0	0.0%
	Imperial Chemical	#N/A The rec	0.0%	British Land	£p964.5	0.0%
	Kelda Group	#N/A The rec	0.0%	Schroders	£p941.5	-1.7%
	Diageo	£p1038.0	-1.3%	Baratt Developmnet	£p393.8	-4.3%
	Reckitt Bencksr	£p2777.0	0.1%	Schroders	£p859.5	-0.4%

**Hlavní indexy + 20denní klouzavý průměr**



**Střední a východní Evropa**

	20.2.	19.2.	1 den	1 týden	1 měsíc	rok 200
Egis (HUF)	18 795	19 280	-2.5%	-3.1%	0.0%	0.3%
Gedeon Richter (HUF)	38 600	38 970	-0.9%	0.5%	0.8%	-7.0%
Pliva (HRK)	900	900	0.0%	2.3%	5.9%	5.9%
Krka (€)	108	106	2.1%	2.0%	-8.3%	-13.0%
Eesti Telekom (Kr.)	7.60	7.59	0.1%	0.5%	4.1%	-2.6%
Matav (HUF)	846	863	-2.0%	-3.4%	-3.9%	-6.0%
Telecom Austria (€)	17.90	18.01	-0.6%	-3.8%	-3.8%	-5.9%
TPSA (PLN)	23.4	23.8	-1.5%	0.3%	11.3%	4.0%
LUKOIL (USD)	72.40	73.80	-1.9%	-1.2%	-5.4%	-16.8%
MOL (HUF)	23 400	23 640	-1.0%	-2.9%	7.0%	-4.5%
OMV (€)	48.99	49.34	-0.7%	0.4%	2.1%	-11.6%
PKN Orlen (PLN)	40.2	39.8	1.1%	0.1%	-8.6%	-22.6%
Bank Austria Credit.(€)	137.00	137.00	0.0%	-0.6%	-2.1%	-2.9%
Bank BPH (PLN)	93.5	95.5	-2.0%	0.4%	10.0%	-10.1%
POWSZ . KASA (PLN)	46.9	46.9	0.1%	5.4%	3.1%	-10.8%
OTP Bank (HUF)	7 490	7 450	0.5%	-4.6%	-7.1%	-14.8%
Pekao (PLN)	197.5	202.0	-2.2%	0.9%	-0.3%	-13.0%
Raiffeisen Intl. Bank (€)	83.7	83.1	0.8%	1.8%	1.5%	-19.2%

**Dnešní očekávané události**

**Konsensus**

16:00 US: index filadelfského Fedu	-10
16:00 US: předstihové indikátory	-0,1%

**Česká spořitelna, a.s., Na Perštýně 1, Praha 1**

Akcie prodeje: Jan Korb, tel: +420/224 995 490; Michal Tobiáš, tel: +420/224 995 491; Pavel Krabička On-line obchodování s CP: [www.brokerjet.cz](http://www.brokerjet.cz)

Analýza: Jakub Židoň, tel: +420/224 995 340, email: [JZidon@csas.cz](mailto:JZidon@csas.cz), Petr Bártek, tel: +420/224 995 227, Radim Kramule, tel: +420/224 995 213, Lenka Slámová

Důležitá upozornění (tzv. „disclaimer“), včetně případného konfliktu zájmů, dle Vyhlášky o poctivé prezentaci investičních doporučení (114/2006 Sb.) jsou k dispozici na webových stránkách tvůrce tohoto dokumentu – odboru Ekonomických a strategických analýz České spořitelny [www.csas.cz/analýza](http://www.csas.cz/analýza). Přímý odkaz na dokument s důležitými upozorněními je: [www.csas.cz/analýza\\_upozorneni](http://www.csas.cz/analýza_upozorneni). Historie vydaných investičních doporučení je k dispozici v Měsíčních strategiích, které jsou dostupné na výše uvedené webové adrese.