

Akciové trhy – denní zpráva

ČESKÝ AKCIOVÝ TRH

15. ÚNORA 2008

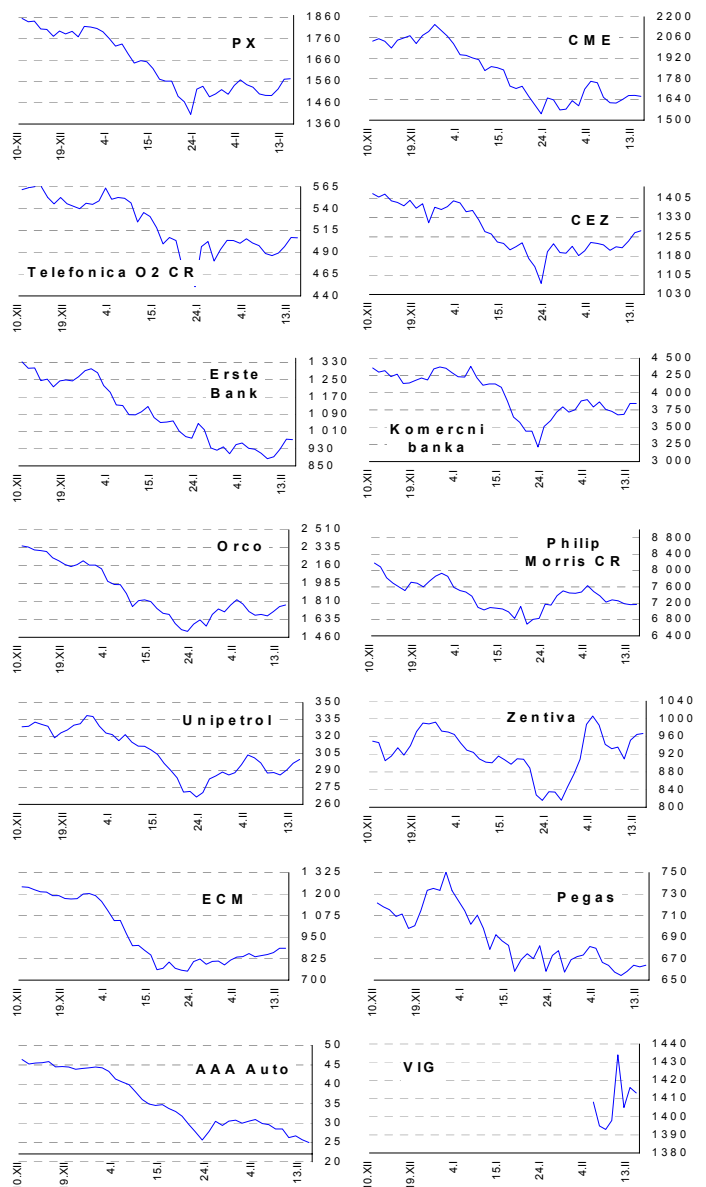
	14.2.				13.2.	12.2.	% změna za					Obrát	Roční	
	open	high	low	close	close	close	1 den	1 týden	1 měsíc	1 rok	rok 2008	(mil.Kč)	minimum	maximum
PX	1 583,3	1 594,3	1 566,0	1 572,3	1 569,9	1 524,0	0,2%	4,8%	-4,8%	-8,0%	-13,4%	4 696	1 405,1	1 936,1
CME	1 683	1 677	1 645	1 662	1 668,0	1 666,0	-0,4%	2,8%	-10,4%	-9,7%	-21,1%	189,9	1 543,0	2 213,0
Telefonica O2 CR	511,2	514,2	503,0	506,60	506,9	496,5	-0,1%	3,7%	-4,6%	-7,3%	-7,0%	447,8	450,5	622,8
ČEZ	1 291,0	1 287,0	1 259,0	1 278,00	1 271,0	1 238,0	0,6%	6,3%	3,6%	35,9%	-6,2%	1241,3	827,5	1 423,0
ECM	899,6	895,0	880,0	884,60	885,1	860,7	-0,1%	5,9%	1,4%	-43,4%	-26,5%	16,6	752,5	2 058,0
Erste Bank	988	993	946	972	974	926	-0,3%	7,0%	-13,6%	-41,9%	-25,3%	358,8	883	1 741
Komerční banka	3 879	3 900	3 750	3 842	3 843	3 685	-0,0%	2,2%	-6,9%	7,5%	-12,1%	456,2	3 210	4 509
Orco Pr. Group	1 765	1 790	1 759	1 775	1 759	1 711	0,9%	6,0%	-2,7%	-50,3%	-18,0%	41,3	1 518	3 706
PEGAS	669	673	660	664	663	668	0,2%	1,0%	-3,3%	-8,7%	-11,5%	23,3	660	848
Philip Morris CR	7 203	7 200	7 100	7 171	7 166	7 186	0,1%	-0,8%	1,3%	-34,9%	-9,6%	9,1	6 685	11 251
Unipetrol	301,3	305,5	294,4	299,80	296,3	290,5	1,2%	4,2%	-2,7%	23,3%	-11,2%	199,5	220,0	343,8
Zentiva	975	996	946	967	964,5	952,0	0,3%	3,7%	5,6%	-26,7%	-0,5%	305,5	816	1 548
AAA Auto	26,1	25,5	24,1	25,0	25,7	26,7	-2,8%	-12,1%	-27,6%	#N/A	-43,7%	8,8	#N/A	#N/A
VIG	1 421,0	1 417,0	1 416,0	1 413,0	1 407,0	1 430,0	0,4%	1,4%	#N/A	#N/A	-3,5%	2,0	#N/A	#N/A

ZPRÁVY A KOMENTÁŘE

ECM koupilo 50% podíl v Optiservisu

ECM koupilo 50% podíl v Optiservisu, firmě, která se zabývá správou nemovitostí. ECM bude mít ve firmě 75% hlasovacích práv. Cena akvizice nebyla zveřejněna (Bloomberg). *Vzhledem k tomu, že správa nemovitostí nepatří mezi jádrové činnosti ECM a obvykle dosahuje čistých ziskových marží v řádu jednotek procent, předpokládáme, že ECM koupilo Optiservis především kvůli zlepšení servisu pro vlastní projekty. Akvizice samozřejmě zvýší „čisté výnosy z pronájmů a souvisejících činností“, nicméně dopad na čistý zisk bude malý. Petr Bártek +420 224 995 227*

GRAFY AKCIÍ A INDEXU PX



Akcie	Doporučení	12M cíl. cena	Datum
CME	V revizi	V revizi	V revizi
ČEZ	Držet	1255 Kč	14.2.08
Telefónica O2 CR	Akumulovat	650 Kč	2.11.07
Komerční banka	Akumulovat	4 400 Kč	5.5.07
Orco	Kupovat	129 EUR	1.10.07
Unipetrol	Kupovat	367 Kč	1.10.07
Zentiva	Akumulovat	1 090 Kč	13.11.07
VIG	Kupovat	72 EUR	23.11.07
Philip Morris CR	Držet	8 800 Kč	6.12.07
ECM	V revizi	V revizi	V revizi
Pegas	Držet	849 Kč	3.7.07

Důležitá upozornění (tzv. „disclaimer“), včetně případného konfliktu zájmů, dle Vyhlášky o pověření investičních doporučení (114/2006 Sb.) jsou k dispozici na webových stránkách tvůrce tohoto dokumentu – odboru Ekonomických a strategických analýz České spořitelny www.csas.cz/analýza. Přímý odkaz na dokument s důležitými upozorněními je: www.csas.cz/analýza_upozorneni. Historie vydaných investičních doporučení je k dispozici v Měsíčních strategických, které jsou dostupné na výše uvedené webové adrese.

Akciové trhy – denní zpráva

ZAHRAIČNÍ AKCIOVÉ TRHY

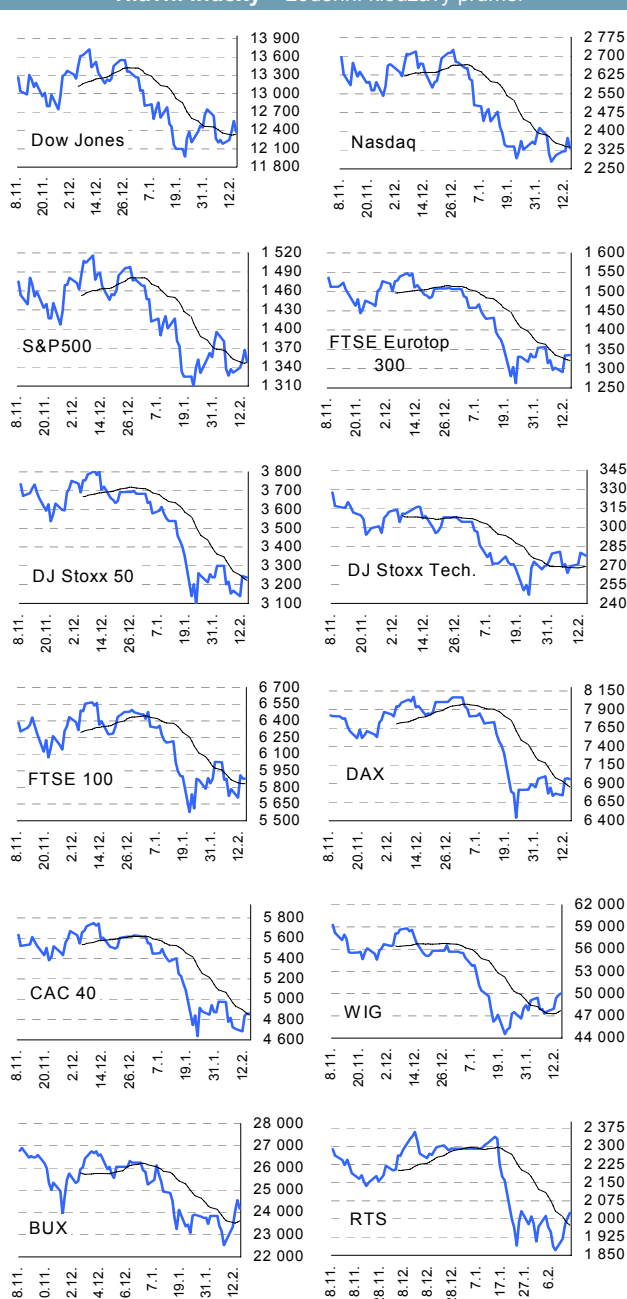
15. února 2008

Index	14.2.	13.2.	12.2.	% změna za					Vývoj v roce 2008	Roční	
				1 den	1 týden	1 měsíc	6 měsíců	1 rok		minimum	maximum
Dow Jones IA	12 376,98	12 552,24	12 373,41	-1,4%	1,1%	-3,1%	-5,0%	-2,9%	-6,7%	11 971,19	14 164,53
Nasdaq Composite	2 332,54	2 373,93	2 320,04	-1,7%	1,7%	-5,9%	-6,7%	-6,3%	-12,1%	2 278,75	2 859,12
S&P 500	1 348,86	1 367,21	1 348,86	-1,3%	0,9%	-4,8%	-5,4%	-7,3%	-8,1%	1 310,50	1 565,15
FTSE Eurotop 300	1 335,54	1 334,25	1 334,21	0,1%	3,0%	-6,7%	-10,6%	-13,7%	-11,4%	1 262,40	1 630,32
DJ Stoxx 50	3 237,83	3 241,67	3 246,93	-0,1%	2,7%	-8,5%	-11,7%	-15,7%	-12,1%	3 092,17	3 998,93
DJ Stoxx Technology	277,77	278,80	280,14	-0,4%	5,2%	0,3%	-14,1%	-10,7%	-8,7%	246,78	352,34
FTSE 100	5 879,30	5 880,10	5 910,00	-0,0%	2,7%	-5,4%	-4,3%	-8,4%	-8,9%	5 578,20	6 732,40
DAX Xetra	6 962,28	6 973,67	6 967,84	-0,2%	3,4%	-10,0%	-6,2%	0,0%	-13,7%	6 439,21	8 105,69
CAC 40	4 858,65	4 855,40	4 840,71	0,1%	2,9%	-10,1%	-11,3%	-15,1%	-13,5%	4 636,76	6 168,15
BUX (Maďarsko)	24 159,78	24 545,51	24 064,20	-1,6%	7,2%	-2,9%	-12,1%	0,0%	-7,9%	22 522,37	30 118,12
WIG (Polsko)	50 029,37	49 770,40	49 364,33	0,5%	5,9%	0,8%	-15,4%	-7,6%	-10,1%	44 509,36	67 568,51
RTS (Rusko)	2 025,14	2 004,48	1 980,84	1,0%	7,3%	-13,4%	5,2%	7,2%	-11,6%	1 724,69	2 359,85
ISE Nat. (Turecko)				#####	#####	#####	#####	#####	#HODNOTA!	0,00	0,00
CECE (Střed.Evropa)	3 708,13	3 659,70	3 603,50	1,3%	8,3%	-5,6%	1,6%	9,8%	-10,3%	3 124,64	4 404,87

Nejziskovější / nejtrátovější akcie – USA, západní Evropa

index	nejzisk. akcie	kurz	% zm.	nejtrát. akcie	kurz	% zm.
Dow Jones	Exxon Mobil	\$85,55	0,1%	Intel	\$20,46	-3,5%
	Amer Intl Group	\$45,50	-0,0%	JPMorgan Chase	\$42,61	-3,4%
	Altria Group	\$72,69	-0,2%	Home Depot	\$27,51	-2,9%
	Boeing	\$85,22	-0,3%	American Express	\$45,69	-2,5%
	Alcoa Inc	\$35,36	-0,4%	General Motors	\$25,82	-2,4%
Nasdaq 100	CheckFree	not be found	0,0%	NVIDIA	\$22,61	-16,3%
	Comcast	\$19,24	8,0%	Apollo Group Inc	\$68,30	-7,5%
	Cephalon	\$61,42	6,9%	Flextronics Intl	\$10,84	-6,6%
	Sepracor	\$24,55	2,4%	Netwk Appliance	\$21,69	-5,9%
	XM Satellite	\$13,41	1,2%	Nil Holdings	\$40,87	-5,5%
DJ Stoxx 50	Diageo (€p)	1081,00	4,5%	UBS (SFr)	37,46	-8,3%
	BT Group (€p)	231,50	2,4%	HBOS (€p)	631,00	-5,1%
	Anglo American (€)	3094,00	2,3%	Astra Zeneca (€p)	1945,00	-2,6%
	SUEZ (€)	42,60	1,8%	Barclays (€p)	443,00	-2,4%
	BHP Billiton (€p)	1566,00	1,6%	Royal Bk of Sc.(€p)	361,00	-2,2%
DAX	Deutsche Post	€22,3	2,8%	Commerzbank	€19,8	-6,5%
	Thyssen Krupp	€34,5	2,2%	Hypo Real Estate Ho	€18,4	-3,0%
	Siemens	€89,7	0,9%	Fresenius Med	€33,9	-2,8%
	Linde	€84,4	0,6%	Infineon Tech.	€5,7	-2,4%
	BASF	€87,2	0,6%	Deutsche Postbank	€58,8	-1,7%
CAC 40	Cap Gemini	€37,1	8,2%	Renault	€70,9	-4,9%
	EADS	€17,3	3,7%	Air France-KLM	€18,7	-4,2%
	Schneider El.	€74,7	3,2%	L'Oreal	€83,0	-4,2%
	Edf	€72,8	3,0%	Danone	€52,1	-3,6%
	Vinci	€45,5	2,4%	Michelin	€61,2	-2,7%
FTSE 100	Invesco	#N/A The rec	0,0%	Home retail group	£p264,5	-4,0%
	Imperial Chemical	#N/A The rec	0,0%	British Land	£p969,0	-3,9%
	Kelda Group	#N/A ND	0,0%	Schroders	£p969,0	-3,8%
	Diageo	£p1081,0	4,5%	Barratt Developmnet	£p383,0	-3,8%
	Reckitt Bencksr	£p2801,0	2,9%	Schroders	£p876,5	-3,3%

Hlavní indexy + 20denní klouzavý průměr



Střední a východní Evropa

	14.2.	13.2.	1 den	1 týden	1 měsíc	rok 2008
Egis (HUF)	19 185	19 400	-1,1%	6,6%	-3,1%	2,3%
Gedeon Richter (HUF)	38 850	38 405	1,2%	5,4%	-5,0%	-6,4%
Pliva (HRK)	880	880	0,0%	-7,4%	3,6%	3,5%
Krka (€)	109	106	2,8%	1,9%	-10,9%	-12,3%
Eesti Telekom (Kr.)	7,59	7,56	0,4%	1,3%	1,9%	-2,7%
Matav (HUF)	865	876	-1,3%	3,5%	-4,9%	-3,9%
Telecom Austria (€)	18,44	18,60	-0,9%	-0,3%	-3,2%	-3,1%
TPSA (PLN)	23,6	23,3	1,2%	5,2%	5,9%	4,9%
LUKOIL (USD)	73,70	73,30	0,5%	11,1%	-10,9%	-15,3%
MOL (HUF)	23 325	24 105	-3,2%	5,8%	5,0%	-4,8%
OMV (€)	48,69	48,78	-0,2%	3,0%	-6,6%	-12,1%
PKN Orlen (PLN)	39,8	40,2	-0,9%	-1,9%	-18,2%	-23,3%
Bank Austria Credit.(€)	137,00	137,88	-0,6%	-2,1%	-2,1%	-2,9%
Bank BPH (PLN)	91,6	93,1	-1,7%	-0,5%	-0,5%	-12,0%
POWSZ. KASA (PLN)	45,8	44,5	3,0%	9,4%	0,5%	-12,9%
OTP Bank (HUF)	7 685	7 850	-2,1%	12,2%	-7,1%	-12,6%
Pekao (PLN)	200,0	195,7	2,2%	10,5%	-5,7%	-11,9%
Raiffeisen Intl. Bank (€)	83,0	82,2	1,0%	0,8%	-7,2%	-19,9%

Dnešní očekávané události

Konsensus

Česká spořitelna, a.s., Na Perštýně 1, Praha 1

Akcie prodej: Jan Korb, tel: +420/224 995 490; Michal Tobiáš, tel: +420/224 995 491; Pavel Krabička On-line obchodování s CP: www.brokerjet.cz

Analýza: Jakub Židoň, tel: +420/224 995 340, email: JZidon@csas.cz, Petr Bártek, tel: +420/224 995 227, Radim Kramule, tel: +420/224 995 213, Lenka Slámová

Důležitá upozornění (tzv. „disclaimer“), včetně případného konfliktu zájmů, dle Vyhlášky o poctivé prezentaci investičních doporučení (114/2006 Sb.) jsou k dispozici na webových stránkách tvůrce tohoto dokumentu – odboru Ekonomických a strategických analýz České spořitelny www.csas.cz/analýza. Přímý odkaz na dokument s důležitými upozorněními je: www.csas.cz/analýza_upozorneni. Historie vydaných investičních doporučení je k dispozici v Měsíčních strategiích, které jsou dostupné na výše uvedené webové adrese.