

Akciové trhy – denní zpráva

ČESKÝ AKCIOVÝ TRH

13. ÚNORA 2008

	12.2.				11.2.		8.2.		% změna za					Obrat (mil.Kč)	Roční	
	open	high	low	close	close	close	1 den	1 týden	1 měsíc	1 rok	rok 2008	minimum	maximum			
PX	1 502,7	1 524,0	1 496,5	1 524,0	1 493,2	1 494,6	2,1%	-1,3%	-8,0%	-9,3%	-16,0%	3 642	1 405,1	1 936,1		
CME	1 656	1 681	1 638	1 666	1 638,0	1 616,0	1,7%	-5,0%	-10,6%	-10,8%	-20,9%	47,5	1 543,0	2 213,0		
Telefonica O2 CR	491,6	497,0	489,1	496,50	489,1	486,0	1,5%	-0,8%	-7,3%	-7,2%	-8,9%	237,4	450,5	622,8		
ČEZ	1 222,0	1 238,0	1 205,4	1 238,00	1 212,0	1 216,0	2,1%	0,7%	-2,2%	35,4%	-9,1%	1211,4	827,5	1 423,0		
ECM	862,5	869,4	848,0	860,70	849,5	842,5	1,3%	2,8%	-4,6%	-44,0%	-28,5%	14,6	752,5	2 058,0		
Erste Bank	906	925	888	926	892	883	3,8%	-0,6%	-15,9%	-44,2%	-28,8%	273,2	883	1 741		
Komerční banka	3 719	3 725	3 635	3 685	3 676	3 728	0,2%	-2,8%	-10,7%	5,3%	-15,7%	613,2	3 210	4 509		
Orco Pr. Group	1 683	1 717	1 655	1 711	1 670	1 683	2,5%	-4,1%	-5,8%	-48,9%	-21,0%	26,4	1 518	3 706		
PEGAS	661	668	665	664	658	663	0,9%	-0,4%	-4,1%	-8,8%	-11,5%	2,2	660	848		
Philip Morris CR	7 326	7 445	7 160	7 186	7 256	7 280	-1,0%	-4,0%	1,3%	-35,1%	-9,4%	9,3	6 685	11 251		
Unipetrol	288,5	290,0	286,0	290,50	286,0	288,2	1,6%	-3,6%	-6,7%	20,2%	-14,0%	50,8	220,0	343,8		
Zentiva	923	950	910	952	909,5	936,1	4,7%	-3,4%	5,7%	-26,0%	-2,1%	113,9	816	1 548		
AAA Auto	26,6	27,0	25,5	26,7	26,3	28,5	1,6%	-10,6%	-23,5%	#N/A	-39,9%	2,2	#N/A	#N/A		
VIG	1 430,0	1 419,0	1 398,0	1 405,0	1 411,0	1 394,0	-0,4%	-0,2%	#N/A	#N/A	-4,0%	6,4	#N/A	#N/A		

ZPRÁVY A KOMENTÁŘE

Unipetrol letos chystá nákup sítě čerpacích stanic

Unipetrol by letos mohl koupit síť čerpacích stanic Robin Oil, Pap Oil nebo Slovnaft. Cílem firmy je zvýšit do roku 2009 tržní podíl na maloobchodním trhu ze současných 14% na 20% (HN). Chystané akvizice jsou v souladu s dříve oznámenou strategií. Podle nás by akvizice byly pozitivní, protože český trh stále není konsolidovaný. Petr Bartek +420 224 995 227

AAA se zaměří na Rusko

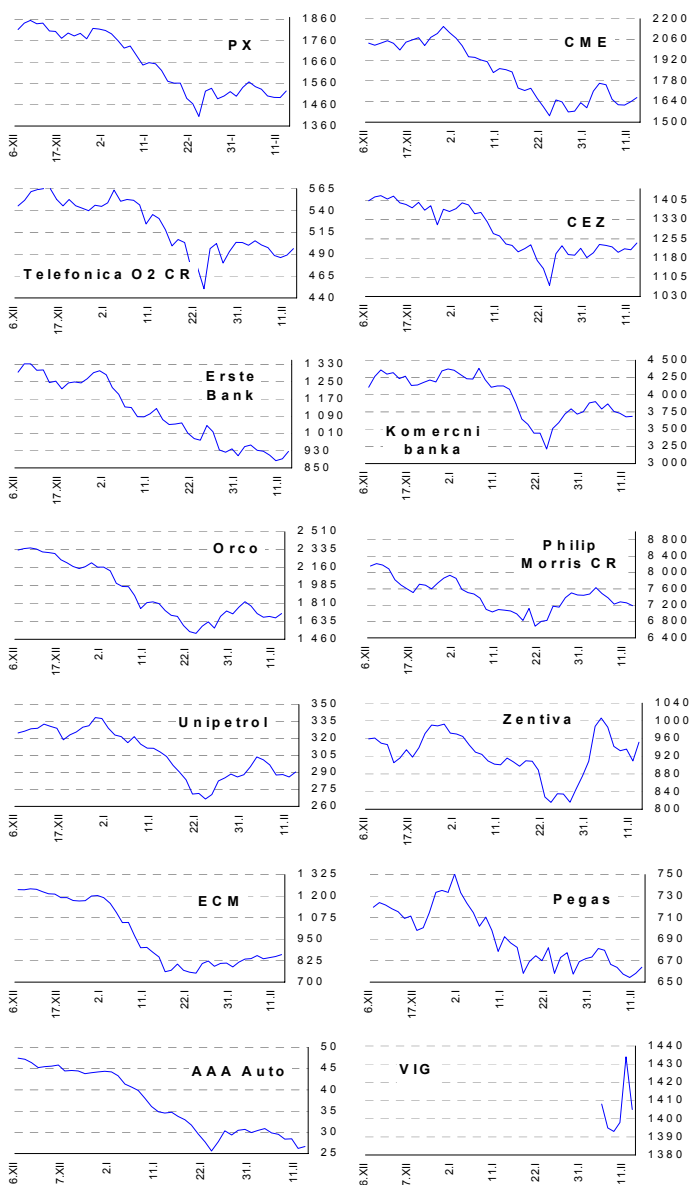
AAA se údajně plánuje zaměřit na trhy v Rusku a na Ukrajině místo Balkánu a pobaltských států (HN). Společnost chce spolupracovat s PPF, která má v Rusku pobočku poskytující spotřebitelské úvěry. Ve článku také bylo zmíněno, že AAA chystá bližší vysvětlení ke ztrátě za rok 2007 a zveřejnění plánu na zlepšení během čtrnácti dní.

I když tyto zprávy nevidíme jako krátkodobě podstatné pro obchodování, expanzi v Rusku dohromady s PPF by jsme viděli pozitivně. Petr Bartek +420 224 995 227

Pegas zopakoval, že mírně zvýší dividendu

Pegas zopakoval, že letos oproti loňsku "mírně zvýší" dividendu. Loni společnost vyplatila 0,76 EUR na akcii (Bloomberg).

GRAFY AKCIÍ A INDEXU PX



Akcie	Doporučení	12M cíl. cena	Datum
CME	V revizi	V revizi	V revizi
ČEZ	V revizi	V revizi	V revizi
Telefonica O2 CR	Akumulovat	650 Kč	2.11.07
Komerční banka	Akumulovat	4 400 Kč	5.5.07
Orco	Kupovat	129 EUR	1.10.07
Unipetrol	Kupovat	367 Kč	1.10.07
Zentiva	Akumulovat	1 090 Kč	13.11.07
VIG	Kupovat	72 EUR	23.11.07
Philip Morris CR	Držet	8 800 Kč	6.12.07
ECM	V revizi	V revizi	V revizi
Pegas	Držet	849 Kč	3.7.07

Důležitá upozornění (tzv. „disclaimer“), včetně případného konfliktu zájmů, dle Vyhlášky o pověsti prezentaci investičních doporučení (114/2006 Sb.) jsou k dispozici na webových stránkách tvůrce tohoto dokumentu – odboru Ekonomických a strategických analýz České spořitelny www.csas.cz/analzya. Přímý odkaz na dokument s důležitými upozorněními je: www.csas.cz/analzya/upozorneni. Historie vydaných investičních doporučení je k dispozici v Měsíčních strategiích, které jsou dostupné na výše uvedené webové adrese.

ZAHRA NIČNÍ AKCIOVÉ TRHY

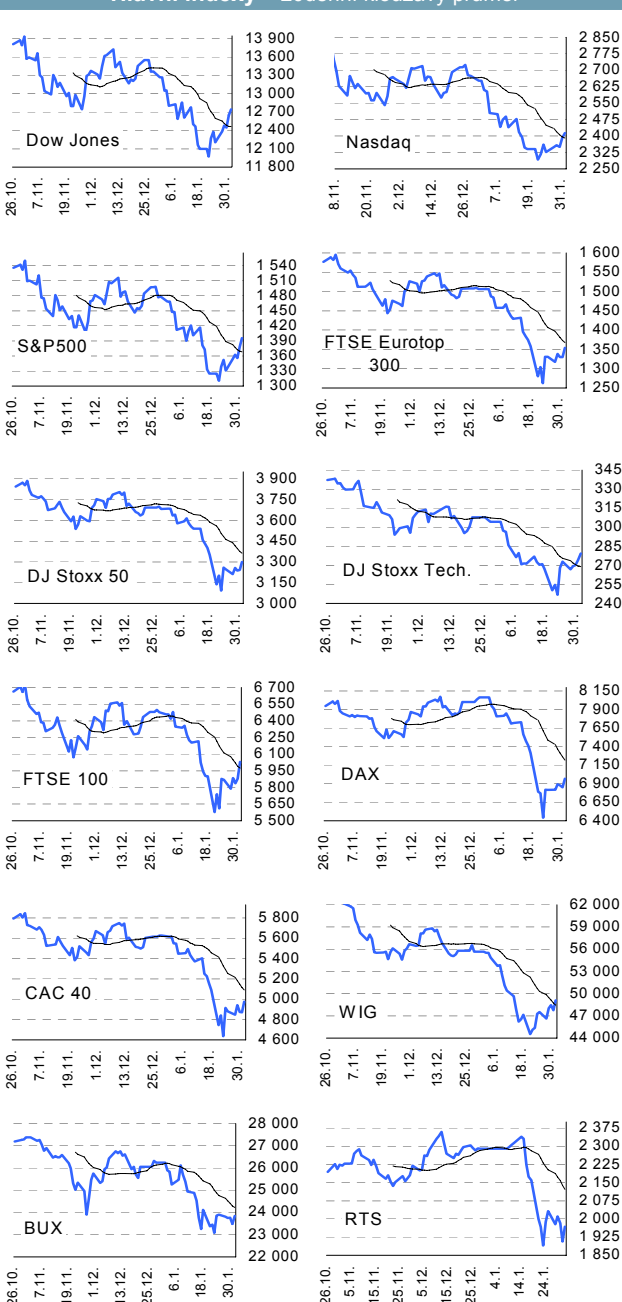
13. února 2008

Index	1.2.	31.1.	30.1.	% změna za					Vývoj v roce 2008	Roční	
				1 den	1 týden	1 měsíc	6 měsíců	1 rok		minimum	maximum
Dow Jones IA	12 743,19	12 650,36	12 442,83	0,7%	4,4%	-3,9%	-4,6%	0,5%	-3,9%	11 971,19	14 164,53
Nasdaq Composite	2 413,36	2 389,86	2 349,00	1,0%	3,7%	-9,0%	-5,5%	-2,2%	-9,0%	2 292,27	2 859,12
S&P 500	1 395,42	1 378,55	1 355,81	1,2%	4,9%	-5,0%	-4,8%	-3,5%	-5,0%	1 310,50	1 565,15
FTSE Eurotop 300	1 353,91	1 329,53	1 329,43	1,8%	1,8%	-10,1%	-11,3%	-11,5%	-10,1%	1 262,40	1 630,32
DJ Stoxx 50	3 300,97	3 240,75	3 237,77	1,9%	1,7%	-10,4%	-11,7%	-13,3%	-10,4%	3 092,17	3 998,93
DJ Stoxx Technology	279,32	274,19	270,09	1,9%	2,3%	-8,2%	-12,7%	-9,6%	-8,2%	246,78	352,34
FTSE 100	6 029,20	5 879,80	5 837,30	2,5%	2,7%	-6,6%	-3,5%	-4,0%	-6,6%	5 578,20	6 732,40
DAX Xetra	6 968,67	6 851,75	6 875,35	1,7%	2,2%	-13,6%	-6,8%	1,7%	-13,6%	6 439,21	8 105,69
CAC 40	4 978,06	4 869,79	4 873,57	2,2%	2,0%	-11,3%	-12,0%	-12,1%	-11,3%	4 636,76	6 168,15
BUX (Maďarsko)	23 846,94	23 475,45	23 757,95	1,6%	-0,2%	-9,1%	-17,4%	-1,0%	-9,1%	22 522,37	30 118,12
WIG (Polsko)	49 092,20	47 747,81	48 451,01	2,8%	3,3%	-11,8%	-21,2%	-11,4%	-11,8%	44 509,36	67 568,51
RTS (Rusko)	1 968,97	1 906,97	1 981,53	3,3%	-3,2%	-14,0%	1,2%	3,9%	-14,0%	1 724,69	2 359,85
ISE Nat. (Turecko)	44 452,08	42 697,56	44 304,44	4,1%	-2,3%	-20,0%	-13,3%	5,1%	-20,0%	39 588,24	58 231,90
CECE (Střed. Evropa)	3 670,97	3 555,06	3 609,56	3,3%	2,6%	-11,2%	-3,8%	7,5%	-11,2%	3 124,64	4 404,87

Nejziskovější / nejtrátovější akcie – USA, západní Evropa

index	nejzisk. akcie	kurz	% zm.	nejtrát. akcie	kurz	% zm.
Dow Jones	Citigroup	\$29,69	5,2%	Microsoft	\$30,45	-6,6%
	Alcoa Inc	\$34,28	3,6%	Home Depot	\$30,45	-0,7%
	Intel	\$21,77	3,2%	Merck	\$45,98	-0,6%
	Walt Disney Co	\$30,66	2,4%	AT&T	\$38,28	-0,5%
	General Motors	\$28,98	2,4%	Exxon Mobil	\$85,95	-0,5%
Nasdaq 100	CheckFree	not be found	#HODNOTA!	Google	\$515,90	-8,6%
	Yahoo	\$28,33	47,7%	Amazon com Inc	\$74,63	-4,0%
	Intuitive Srgcal	\$305,61	20,3%	ERICSSON	\$22,05	-2,9%
	Altera Corp	\$19,42	15,0%	Garmin Ltd	\$70,10	-2,8%
	EchoStar Commun	\$31,17	10,4%	Sears Holdings	\$108,31	-2,0%
DJ Stoxx 50	Rio Tinto	5600,00	13,0%	Ericsson (SEK)	13,80	-3,5%
	BHP Billiton (€p)	1622,00	9,8%	ABN AMRO (€)	37,10	-1,4%
	Anglo American (€)	2910,00	5,8%	Deutsche Tel. (€)	13,56	-1,3%
	Societe Generale (€)	87,80	5,5%	BNP Paribas (€)	65,28	-0,8%
	AXA (€)	23,83	4,2%	Aviva (€p)	620,50	-0,6%
DAX	Infinion Tech.	€7,2	6,4%	Deutsche Tel.	€13,6	-1,3%
	Thyssen Krupp	€34,7	6,0%	Deutsche Lufthansa	€15,9	-0,3%
	Commerzbank	€21,2	4,6%	Volkswagen	€151,5	-0,2%
	MAN	€85,6	3,9%	Metro	€54,9	0,1%
	Merck	€86,0	3,7%	RWE	€82,6	0,1%
CAC 40	Arcelor Mittal	€47,2	7,0%	BNP Paribas	€65,3	-0,8%
	Saint Gobain	€55,2	6,0%	EdF	€69,0	-0,7%
	Cap Gemini	€38,3	5,7%	Sanofi-Aventis	€54,1	-0,5%
	Vinci	€48,0	5,7%	Pernod-Ricard	€71,1	-0,2%
	SocGen	€87,8	5,5%	Vivendi Universal	€28,1	0,0%
FTSE 100	Invesco	#N/A The ret	#HODNOTA!	British Airways	£p318,0	-4,2%
	Imperial Chemical	#N/A The ret	#HODNOTA!	Smith & Nephew	£p655,5	-3,9%
	Rio Tinto PLC	£p5600,0	13,0%	Marks & Spencer	£p434,5	-2,1%
	BHP Billiton	£p1622,0	9,8%	British Land	£p988,5	-2,1%
	Antofagasta	£p700,0	7,3%	Friends Provident	£p136,0	-2,0%

Hlavní indexy + 20denní klouzavý průměr



Střední a východní Evropa

	1.2.	31.1.	1 den	1 týden	1 měsíc	rok 2008
Egis (HUF)	18 065	17 655	2,3%	-0,7%	-3,6%	-3,6%
Gedeon Richter (HUF)	38 550	38 370	0,5%	2,6%	-7,1%	-7,1%
Pliva (HRK)	950	984	-3,5%	11,8%	11,8%	11,8%
Krka (€)	110	113	-2,7%	-3,9%	-11,5%	-11,5%
Eesti Telekom (Kr.)	7,00	7,03	-0,4%	0,1%	-10,3%	-10,3%
MataV (HUF)	859	835	2,9%	4,8%	-4,6%	-4,6%
Telecom Austria (€)	18,99	18,77	1,2%	1,8%	-0,2%	-0,2%
TPSA (PLN)	23,6	22,9	3,0%	9,4%	4,8%	4,8%
LUKOIL (USD)	71,00	67,50	5,2%	-4,4%	-18,4%	-18,4%
MOL (HUF)	23 500	22 995	2,2%	2,9%	-4,1%	-4,1%
OMV (€)	47,74	48,00	-0,5%	1,1%	-13,9%	-13,9%
PKN Orlen (PLN)	41,0	40,2	1,9%	-1,1%	-21,0%	-21,0%
Bank Austria Credit.(€)	140,10	140,10	0,0%	0,4%	-0,7%	-0,7%
Bank BPH (PLN)	95,0	94,6	0,5%	5,6%	-8,7%	-8,7%
POWSZ. KASA (PLN)	45,1	44,7	0,9%	-0,8%	-14,2%	-14,2%
OTP Bank (HUF)	7 415	7 340	1,0%	-6,7%	-15,6%	-15,6%
Pekao (PLN)	201,5	193,9	3,9%	2,3%	-11,2%	-11,2%
Raiffeisen Intl. Bank (€)	85,7	84,6	1,4%	1,4%	-17,3%	-17,3%

Dnešní očekávané události

Konsensus

Česká spořitelna, a.s., Na Perštýně 1, Praha 1

Akcie prodej: Jan Korb, tel: +420/224 995 490; Michal Tobiáš, tel: +420/224 995 491; Pavel Krabička **On-line obchodování s CP:** www.brokerjet.cz

Analýza: Jakub Židoň, tel: +420/224 995 340, email: JZidon@csas.cz, Petr Bártek, tel: +420/224 995 227, Radim Kramule, tel: +420/224 995 213, Lenka Slámová

Důležitá upozornění (tzv. „disclaimer“), včetně případného konfliktu zájmů, dle Vyhlášky o poctivé prezentaci investičních doporučení (114/2006 Sb.) jsou k dispozici na webových stránkách tvůrce tohoto dokumentu – odboru Ekonomických a strategických analýz České spořitelny www.csas.cz/analýza. Přímý odkaz na dokument s důležitými upozorněními je: www.csas.cz/analýza_upozorneni. Historie vydaných investičních doporučení je k dispozici v Měsíčních strategiích, které jsou dostupné na výše uvedené webové adrese.