

Akciové trhy – denní zpráva

ČESKÝ AKCIOVÝ TRH

30. LEDNA 2008

	29.1.				28.1.	25.1.	% změna za					Obrat (mil. Kč)	Roční	
	open	high	low	close	close	close	1 den	1 týden	1 měsíc	1 rok	rok 2008		minimum	maximum
PX	1 502.7	1 522.7	1 501.0	1 501.0	1 487.4	1 536.7	0.9%	2.5%	-17.3%	-9.6%	-17.3%	4 649	1 405.1	1 936.1
CME	1 573	1 614	1 566	1 575	1 569.0	1 637.0	0.4%	-1.8%	-25.2%	-13.7%	-25.2%	47.9	1 543.0	2 213.0
Telefonica O2 CR	485.4	499.0	478.0	493.30	479.8	502.1	2.8%	3.9%	-9.5%	-6.1%	-9.5%	389.0	450.5	622.8
ČEZ	1 211.0	1 214.0	1 188.0	1 191.00	1 194.0	1 228.0	-0.3%	4.6%	-12.6%	27.6%	-12.6%	1295.1	827.5	1 423.0
ECM	812.8	819.0	800.0	809.50	793.0	823.5	2.1%	6.8%	-32.7%	-44.6%	-32.7%	32.3	752.5	2 058.0
Erste Bank	949	955	919	924	933	1 018	-1.0%	-6.4%	-29.0%	-44.5%	-29.0%	451.7	924	1 741
Komerční banka	3 808	3 886	3 712	3 796	3 719	3 596	2.1%	10.2%	-13.2%	17.5%	-13.2%	1095.3	3 208	4 509
Orco Pr. Group	1 614	1 715	1 610	1 682	1 569	1 630	7.2%	9.6%	-22.3%	-49.5%	-22.3%	113.3	1 518	3 706
PEGAS	665	680	669	669	658	683	1.7%	-1.9%	-10.9%	-11.2%	-10.9%	9.6	669	848
Philip Morris CR	7 440	7 690	7 388	7 500	7 388	7 151	1.5%	10.3%	-5.5%	-32.7%	-5.5%	21.4	6 685	11 538
Unipetrol	287.6	292.1	284.0	288.50	285.2	282.5	1.2%	6.2%	-14.5%	23.2%	-14.5%	186.1	220.0	343.8
Zentiva	825	842	814	846	816.0	834.6	3.6%	2.1%	-13.0%	-34.4%	-13.0%	155.4	816	1 548
AAA Auto	30.2	31.3	30.0	30.5	29.4	30.4	3.8%	10.0%	-31.2%	#N/A	-31.2%	3.4	#N/A	#N/A

ZPRÁVY A KOMENTÁŘE

Orco dnes oznámí tržby za rok 2007

Orco oznámí tržby za rok 2007 (pravděpodobně po uzavření obchodování). Očekáváme, že tržby dosáhnou výše 61,5 mil. EUR za 4Q 2007 a 274,8 mil. EUR za celý rok 2007. Neočekáváme, že by tržby ovlivnily kurs akcií OPG, pokud se neobjeví nějaké velké překvapení. Výhled na rok 2008 (očekáváme tržby ve výši 325 mil. EUR) a jakýkoliv komentář týkající se budoucí strategie nebo nových akvizic bude důležitější. (Petr Bártek +420 224 995 227)

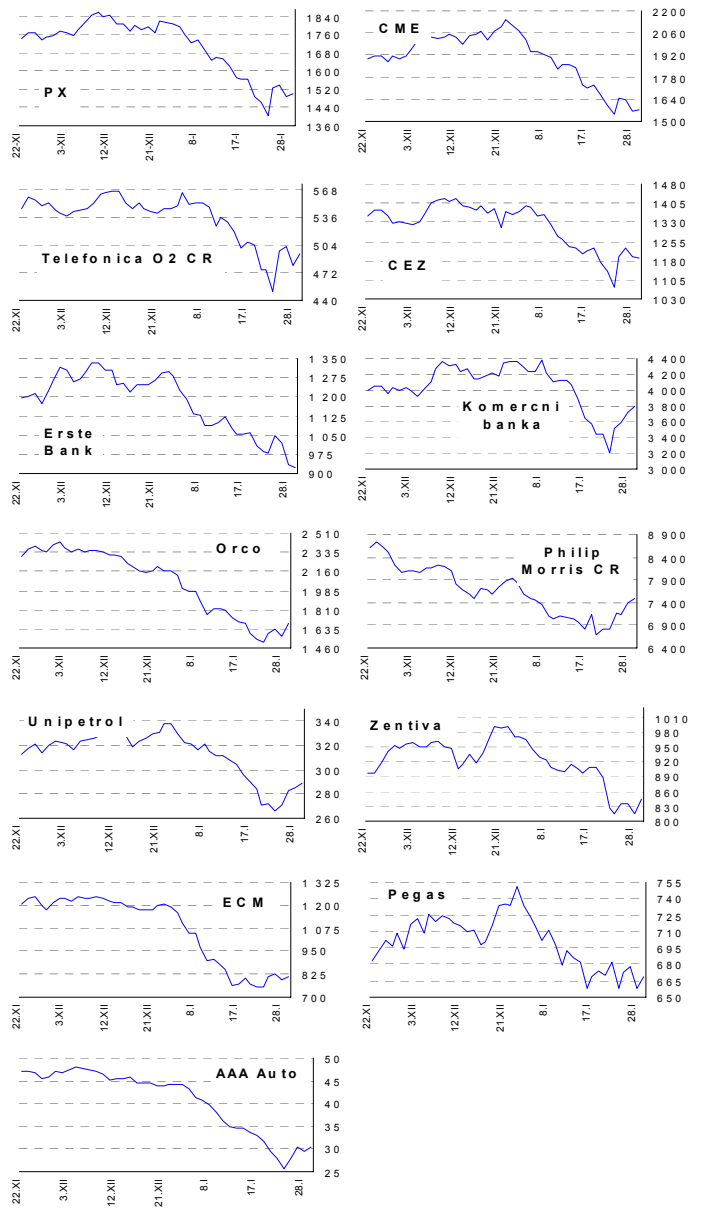
PM CR: skupinový holding se možná rozhodne oddělit PM International

WSJ spekuluje, že se vedení Altria group (mateřská společnost PM a PM CR) dnes rozhodne pro oddělení od tabákové divize PM International. PMI by se tak mohl stát samostatnou jednotkou se sídlem ve Švýcarsku. (WSJ) Tento krok by také teoreticky mohl vést k de-listingu PM CR a mohl by krátkodobě podpořit cenu akcií PM CR. (Radim Kramule +420 224 995 213)

Unipetrol si představuje růst provozního zisku o 86 % do roku 2012

Unipetrol oznámil, že by do roku 2012 mohl zvýšit roční provozní zisk o 86 %, pokud se nebudou opakovat uzavírky výroby z důvodu údržby. Společnost má potenciál zvýšit příjmy o 3 mld. CZK oproti roku 2006, i když to není oficiální plán Unipetrolu, jak dnes řekla během telefonického rozhovoru mluvčí Michaela Lagronová. To by se projevilo na provozním zisku přibližně 6,7 mld. Kč v roce 2012. (Bloomberg) Z našeho pohledu se jedná téměř o bezpředmětnou zprávu pro Unipetrol, protože již na příklad pro rok 2007 je očekáván provozní zisk ve výši téměř 7 mld. CZK. A to i přes téměř dvouměsíční odstávku v litvínovské rafinerii. Bez odstávek a s vyšší kapacitou (o dalším navýšení se uvažuje kolem roku 2010) by se provozní zisk Unipetrolu mohl pohybovat až kolem 8.5 mld. Kč v roce 2008. (Jakub Židoň +420 224 995 340)

GRAFY AKCIÍ A INDEXU PX



Akcie	Doporučení	12M cíl. cena	Datum
CME	V revizi		V revizi
ČEZ	V revizi		V revizi
Telefonica O2 CR	Akumulovat	650 Kč	2.11.07
Komerční banka	Akumulovat	4 400 Kč	5.5.07
Orco	Kupovat	129 EUR	1.10.07
Unipetrol	Kupovat	367 Kč	1.10.07
Zentiva	Akumulovat	1 090 Kč	13.11.07
Philip Morris CR	Držet	8 800 Kč	6.12.07
ECM	V revizi		V revizi
Pegas	Držet	849 Kč	3.7.07

Důležitá upozornění (tzv. „disclaimer“), včetně případného konfliktu zájmů, dle Vyhlášky o pověře prezentaci investičních doporučení (114/2006 Sb.) jsou k dispozici na webových stránkách tvůrce tohoto dokumentu – odboru Ekonomických a strategických analýz České spořitelny www.csas.cz/analzya. Přímý odkaz na dokument s důležitými upozorněními je: www.csas.cz/analzya/upozorneni. Historie vydaných investičních doporučení je k dispozici v Měsíčních strategických, které jsou dostupné na výše uvedené webové adrese.

ZAHRA NIČNÍ AKCIOVÉ TRHY

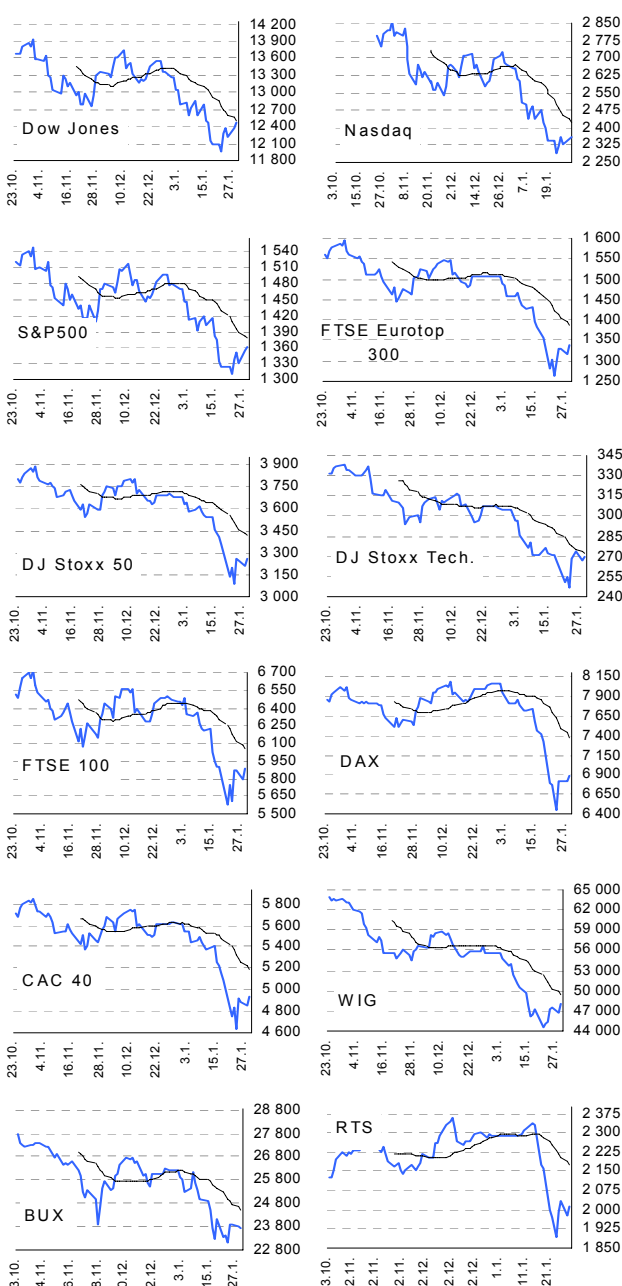
30. ledna 2008

Index	29.1.	28.1.	25.1.	% změna za					Vývoj v roce 2008	Roční	
				1 den	1 týden	1 měsíc	6 měsíců	1 rok		minimum	maximum
Dow Jones IA	12 480.30	12 383.89	12 207.17	0.8%	4.3%	-6.6%	-5.9%	-0.1%	-5.9%	11 971.19	14 164.53
Nasdaq Composite	2 358.06	2 349.91	2 326.20	0.3%	2.9%	-11.8%	-7.9%	-3.4%	-11.1%	2 292.27	2 859.12
S&P 500	1 362.30	1 353.97	1 330.61	0.6%	4.0%	-7.9%	-6.6%	-4.1%	-7.2%	1 310.50	1 565.15
FTSE Eurotop 300	1 338.28	1 317.15	1 330.42	1.6%	2.6%	-11.1%	-12.0%	-11.8%	-11.2%	1 262.40	1 630.32
DJ Stoxx 50	3 256.69	3 212.47	3 246.01	1.4%	1.7%	-11.6%	-12.5%	-13.5%	-11.6%	3 092.17	3 998.93
DJ Stoxx Technology	269.39	266.90	273.02	0.9%	5.8%	-11.4%	-17.0%	-12.6%	-11.5%	246.78	352.34
FTSE 100	5 885.20	5 788.90	5 869.00	1.7%	2.5%	-9.1%	-5.3%	-5.7%	-8.9%	5 578.20	6 732.40
DAX Xetra	6 892.96	6 818.85	6 816.74	1.1%	1.8%	-14.6%	-7.5%	2.5%	-14.6%	6 439.21	8 105.69
CAC 40	4 941.45	4 848.30	4 878.12	1.9%	2.0%	-12.2%	-12.4%	-12.1%	-12.0%	4 636.76	6 168.15
BUX (Maďarsko)	23 744.08	23 805.22	23 894.98	-0.3%	1.2%	-9.5%	-18.2%	0.3%	-9.5%	22 522.37	30 118.12
WIG (Polsko)	48 037.07	46 632.21	47 522.07	3.0%	6.5%	-13.7%	-23.3%	-10.7%	-13.7%	44 509.36	67 568.51
RTS (Rusko)	2 009.71	1 978.68	2 033.09	1.6%	2.1%	-12.3%	2.2%	9.4%	-12.3%	1 724.69	2 359.85
ISE Nat. (Turecko)	44 572.70	43 706.68	45 497.24	2.0%	-0.0%	-20.0%	-13.6%	7.7%	-19.7%	39 588.24	58 231.90
CECE (Střed. Evropa)	3 563.79	3 515.29	3 577.61	1.4%	4.5%	-13.4%	-6.9%	8.6%	-13.8%	3 124.64	4 404.87

Nejziskovější / nejztrátovější akcie – USA, západní Evropa

index	nejzisk. akcie	kurz	% zm.	nejztrát. akcie	kurz	% zm.
Dow Jones	Boeing	\$80.96	4.3%	Merck	\$48.01	-2.5%
	JPMorgan Chase	\$47.45	4.1%	Walt Disney Co	\$28.80	-1.9%
	AT&T	\$37.89	4.1%	Coca-Cola Co	\$58.55	-1.4%
	Amer Intl Group	\$56.73	3.9%	Hewlett-Packard	\$43.38	-1.0%
	Alcoa Inc	\$32.66	3.8%	Procter & Gamble	\$64.68	-0.9%
Nasdaq 100	Monster Wrldwd	\$28.86	5.3%	Intuitive Surgical	\$244.30	-12.0%
	Biogen Idec	\$61.05	5.0%	Paccar Inc	\$45.77	-5.0%
	Virgin Media	\$16.20	5.0%	eBay Inc	\$26.12	-2.8%
	Level 3 communic	\$3.37	4.0%	Activision Inc	\$26.23	-2.7%
	Sears Holdings	\$103.96	3.7%	Amazon com Inc	\$73.95	-2.5%
DJ Stoxx 50	Societe Generale	€78.45	10.4%	Roche Holding (SFr)	189.40	-1.5%
	Anglo American (£)	2608.00	5.8%	UniCredito Italiano (€)	4.99	-1.2%
	Royal Bk of Sc. (€p)	399.75	4.7%	Ericsson (SEK)	14.40	-0.7%
	Lloyds TSB (€p)	439.50	4.1%	ABN AMRO (€)	37.62	-0.5%
	Fortis (€)	14.90	4.1%	Royal Dutch Shell (€)	24.35	-0.5%
DAX	Hypo Real Estate	€21.4	8.4%	Deutsche Borse	€116.4	-2.7%
	MAN	€87.6	7.1%	Volkswagen	€156.4	-1.1%
	Commerzbank	€20.8	5.9%	Deutsche Post	€21.8	-0.5%
	TUI	€14.8	5.0%	Merck	€82.0	-0.3%
	Deutsche Postban	€55.7	4.0%	Allianz	€123.6	-0.1%
CAC 40	SocGen	€78.5	10.4%	L'Oreal	€79.9	-1.9%
	Vallourec	€139.9	5.9%	Pemod-Ricard	€70.4	-1.2%
	Lagardere Gr.	€50.0	5.5%	Lafarge	€106.1	-0.7%
	Dexia	€16.7	5.0%	Carrefour	€47.9	-0.2%
	EADS	€17.8	4.0%	Sanofi-Aventis	€55.8	-0.2%
FTSE 100	Antofagasta	£p669.5	6.7%	Shire	£p935.0	-1.2%
	Xstrata	£p3719.0	5.9%	Man Group PLC	£p530.0	-1.0%
	Anglo American	£p2608.0	5.8%	Camival Plc	£p2084.0	-0.8%
	British Airways	£p329.0	5.1%	Royal Dutch Shel	£p1808.0	-0.6%
	Mitch&Buttlers	£p401.0	5.0%	Royal Dutch Shel	£p1766.0	-0.6%

Hlavní indexy + 20denní klouzavý průměr



Střední a východní Evropa

	29.1.	28.1.	1 den	1 týden	1 měsíc	rok 2008
Egis (HUF)	17 705	17 750	-0.3%	-4.2%	-5.5%	-5.5%
Gedeon Richter (HUF)	38 125	38 050	0.2%	-0.2%	-8.1%	-8.1%
Pliva (HRK)	950	850	11.8%	11.8%	11.8%	11.8%
Krka (€)	114	112	1.6%	8.3%	-8.1%	-8.1%
Eesti Telekom (Kr.)	6.98	6.99	-0.1%	-1.0%	-10.5%	-10.5%
Matav (HUF)	832	832	0.0%	0.7%	-7.6%	-7.6%
Telecom Austria (€)	18.81	18.49	1.7%	4.6%	-1.2%	-1.2%
TPSA (PLN)	21.4	21.4	-0.0%	2.1%	-5.0%	-5.0%
LUKOIL (USD)	71.80	71.20	0.8%	8.3%	-17.5%	-17.5%
MOL (HUF)	22 855	23 145	-1.3%	3.9%	-6.7%	-6.7%
OMV (€)	47.66	45.77	4.1%	4.7%	-14.0%	-14.0%
PKN Orlen (PLN)	40.8	40.0	2.0%	-2.8%	-21.4%	-21.4%
Bank Austria Credit.(€)	138.00	139.50	-1.1%	-1.1%	-2.2%	-2.2%
Bank BPH (PLN)	96.6	94.0	2.8%	16.2%	-7.1%	-7.1%
POWSZ. KASA (PLN)	#N/A	#N/A	#N/A	#N/A	#N/A	#N/A
OTP Bank (HUF)	7 690	7 680	0.1%	0.5%	-12.5%	-12.5%
Pekao (PLN)	196.0	190.0	3.2%	4.8%	-13.7%	-13.7%
Raiffeisen Intl. Bank (€)	86.8	81.5	6.5%	7.3%	-16.3%	-16.3%

Dnešní očekávané události

Konsensus

9:00	HU: PPI	1,7 %
14:30	USA: HDP 4Q	1,2 %
20:15	USA: FOMC jednání o úrokových sazbách	

Česká spořitelna, a.s., Na Perštýně 1, Praha 1

Akcie prodej: Jan Korb, tel: +420/224 995 490; Michal Tobiáš, tel: +420/224 995 491; Pavel Krabička **On-line obchodování s CP:** www.brokerjet.cz
Analýza: Jakub Židoň, tel: +420/224 995 340, email: JZidon@csas.cz, Petr Bártek, tel: +420/224 995 227, Radim Kramule, tel: +420/224 995 213, Lenka Slámová

Důležitá upozornění (tzv. „disclaimer“), včetně případného konfliktu zájmů, dle Vyhlášky o poctivé prezentaci investičních doporučení (114/2006 Sb.) jsou k dispozici na webových stránkách tvůrce tohoto dokumentu – odboru Ekonomických a strategických analýz České spořitelny www.csas.cz/analýza. Přímý odkaz na dokument s důležitými upozorněními je: www.csas.cz/analýza_upozorneni. Historie vydaných investičních doporučení je k dispozici v Měsíčních strategiích, které jsou dostupné na výše uvedené webové adrese.