

# Akciové trhy – denní zpráva

ČESKÝ AKCIOVÝ TRH

29. LEDNA 2008

	28.1.				25.1.		% změna za					Obrat (mil. Kč)	Roční	
	open	high	low	close	close	close	1 den	1 týden	1 měsíc	1 rok	rok 2008		minimum	maximum
PX	1 514.0	1 514.6	1 470.4	1 487.4	1 536.7	1 523.4	-3.2%	-0.1%	-18.1%	-10.4%	-18.1%	5 192	1 405.1	1 936.1
CME	1 608	1 633	1 570	1 569	1 637.0	1 650.0	-4.2%	-5.6%	-25.5%	-15.0%	-25.5%	39.2	1 543.0	2 213.0
Telefonica O2 CR	498.2	503.2	478.0	479.80	502.1	496.5	-4.4%	1.1%	-11.9%	-9.2%	-11.9%	286.9	450.5	622.8
ČEZ	1 222.0	1 229.0	1 189.0	1 194.00	1 228.0	1 196.0	-2.8%	2.1%	-12.3%	27.4%	-12.3%	1982.5	827.5	1 423.0
ECM	807.4	823.0	783.0	793.00	823.5	807.5	-3.7%	3.2%	-34.1%	-45.9%	-34.1%	25.9	752.5	2 058.0
Erste Bank	986	1 066	926	933	1 018	1 047	-8.4%	-7.7%	-28.3%	-43.6%	-28.3%	840.7	933	1 741
Komerční banka	3 594	3 733	3 440	3 719	3 596	3 508	3.4%	8.0%	-14.9%	15.7%	-14.9%	1061.7	3 208	4 509
Orco Pr. Group	1 613	1 615	1 560	1 569	1 630	1 588	-3.7%	-1.6%	-27.5%	-52.5%	-27.5%	37.7	1 518	3 706
PEGAS	668	669	658	658	678	682	-2.9%	-1.9%	-12.4%	-12.8%	-12.4%	14.1	669	848
Philip Morris CR	7 038	7 480	7 099	7 388	7 151	7 176	3.3%	10.5%	-6.9%	-31.9%	-6.9%	22.7	6 685	11 538
Unipetrol	277.5	286.6	275.0	285.20	282.5	270.5	1.0%	5.2%	-15.5%	20.3%	-15.5%	206.0	220.0	343.8
Zentiva	829	846	807	816	834.6	834.8	-2.2%	-8.2%	-16.0%	-35.6%	-16.0%	252.9	816	1 548
AAA Auto	29.7	30.3	28.8	29.4	30.4	27.9	-3.3%	-0.7%	-33.8%	#N/A	-33.8%	3.1	#N/A	#N/A

ZPRÁVY A KOMENTÁŘE

### Český farmaceutický trh v roce 2007: dvojciferný růst

Český farmaceutický trh v minulém roce vrostl, finanční hodnota narostla o 11,4 % na 44,0 mld. Kč, objem vyrostl o 4,4 % na 322 milionů balení, jak tvrdí IMS Health. (HN)

Je třeba podotknout, že rok 2006 byl podprůměrný kvůli restrikcím, které doktorům nedovolovali překročit určité limity při předepisování léků. Struktura růstu naznačuje, že spotřeba dražších léků rostla rychleji než spotřeba levnějších léků (generik). Dopad na Zentivu je těžké předvídat, ale mohl by být mírně pozitivní. (Radim Kramule +420 224 995 213, Vladimíra Urbánková +420 224 995 940)

### Zentiva: J&T zvýšilo svůj podíl

J&T Financial services, Slovenská finanční skupina, včera oznámila, že její podíl ve společnosti Zentiva překročil 5% hranici, a J&T v současnosti vlastní 5,3 % akcií Zentivy. Sanofi-Aventis a skupina PPF zůstávají majoritními vlastníky s 24,9 %, respektive s 15,3 %. (Zentiva)

Investice J&T do Zentivy by mohla naznačovat, že současná cena akcií je pro ně zajímavá pro zvýšení jejich podílu. Stejně tak by to mohla být spekulativní investice ze strany J&T, jak jsme již v minulosti viděli. Můžeme předpokládat krátkodobou pozitivní reakci trhu. (Radim Kramule +420 224 995 213, Vladimíra Urbánková +420 224 995 940)

### ČEZ: snižování nákladů díky synergickým efektům

ČEZ včera oznámil svůj plán sloučit dva jeho informační systémy s předpokládanými úsporami ve výši 1,3 mld. Kč ročně do roku 2010. (Bloomberg)

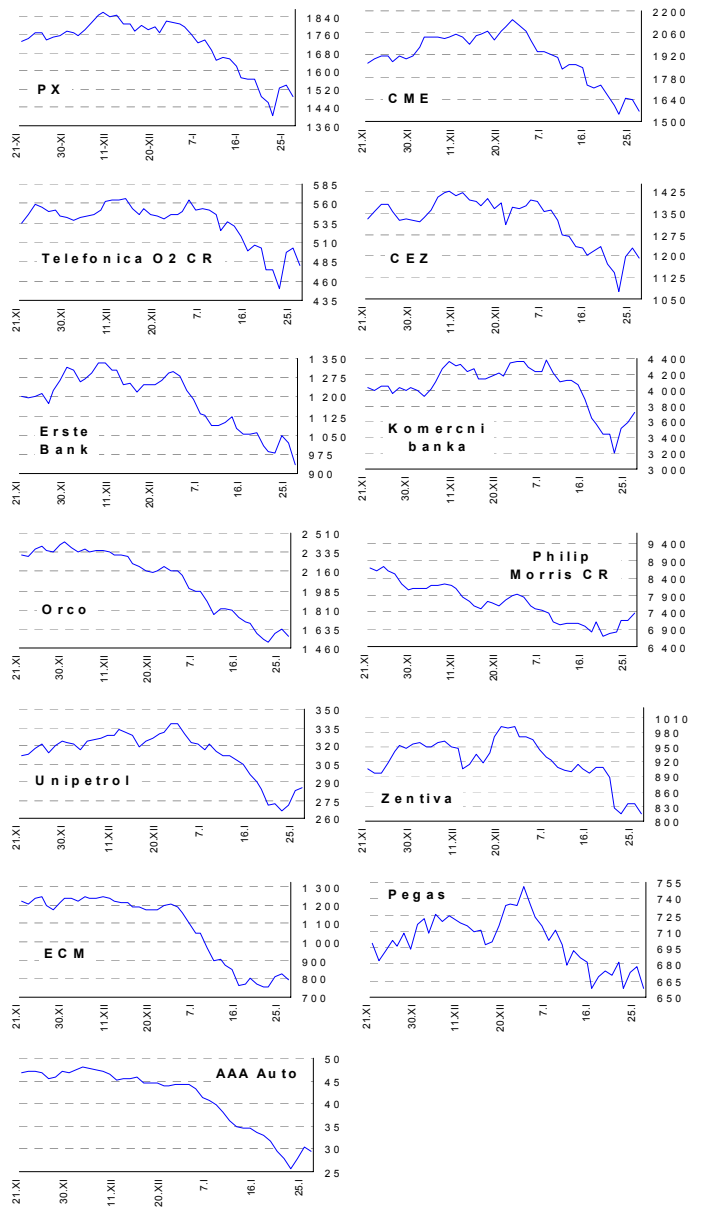
Jakýkoliv program snižování nákladů je pozitivní. Tato zpráva je lehce pozitivní pro ČEZ, ale bude důležité vidět, jak efektivně se ČEZu podaří tento program provést. V současné chvíli tedy nevýznamná událost. (Radim Kramule +420 224 995 213, Jakub Židoň +420 224 995 340)

### Pražská burza cenných papírů: duální listing VIG 5.února

Kotační výbor Burzy cenných papírů Praha schválil duální listing akcií Vienna Insurance Group (VIG) k obchodování na hlavním trhu burzy. Obchodování začne 5.února. (Bloomberg)

VIG vlastní v ČR pojišťovnu Kooperativa a Českou podnikatelskou pojišťovnu a VIG by mohl chtít přitáhnout nové investory. Je třeba si všimnout, že VIG nenavýšuje kapitál, jedná se pouze o duální listing jejich akcií v Praze. Je to nicméně dobrá zpráva pro místní investory, neboť portfolio společností se rozšíří. (Radim Kramule +420 224 995 213)

GRAFY AKCIÍ A INDEXU PX



Akcie	Doporučení	12M cíl. cena	Datum
CME	V revizi	V revizi	V revizi
ČEZ	V revizi	V revizi	V revizi
Telefonica O2 CR	Akumulovat	650 Kč	2.11.07
Komerční banka	Akumulovat	4 400 Kč	5.5.07
Orco	Kupovat	129 EUR	1.10.07
Unipetrol	Kupovat	367 Kč	1.10.07
Zentiva	Akumulovat	1 090 Kč	13.11.07
Philip Morris CR	Držet	8 800 Kč	6.12.07
ECM	V revizi	V revizi	V revizi
Pegas	Držet	849 Kč	3.7.07

Důležitá upozornění (tzv. „disclaimer“), včetně případného konfliktu zájmů, dle Vyhlášky o poctivé prezentaci investičních doporučení (114/2006 Sb.) jsou k dispozici na webových stránkách tvůrce tohoto dokumentu – odboru Ekonomických a strategických analýz České spořitelny [www.csas.cz/analýza](http://www.csas.cz/analýza). Přímý odkaz na dokument s důležitými upozorněními je: [www.csas.cz/analýza/upozorneni](http://www.csas.cz/analýza/upozorneni). Historie vydaných investičních doporučení je k dispozici v Měsíčních strategích, které jsou dostupné na výše uvedené webové adrese.

**ZAHRA NIČNÍ AKCIOVÉ TRHY**

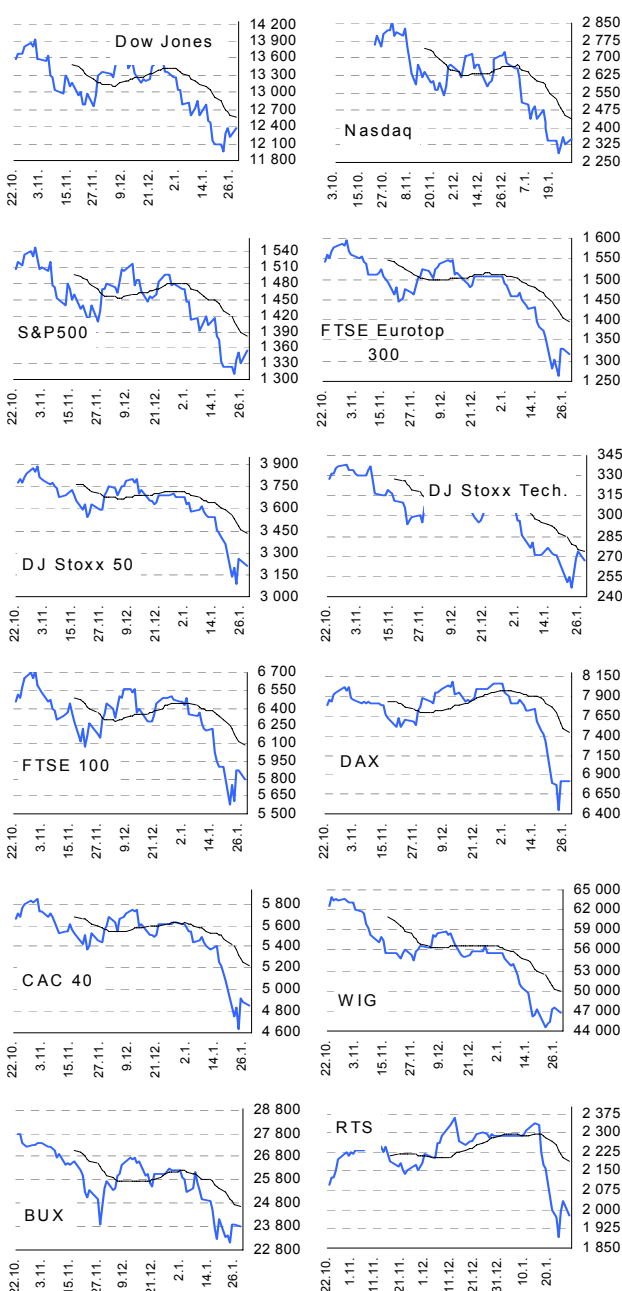
**29. ledna 2008**

Index	28.1.	25.1.	24.1.	% změna za					Vývoj v roce 2008	Roční	
				1 den	1 týden	1 měsíc	6 měsíců	1 rok		minimum	maximum
Dow Jones IA	12 383.89	12 207.17	12 378.61	1.4%	2.4%	-7.3%	-6.6%	-0.8%	-6.6%	11 971.19	14 164.53
Nasdaq Composite	2 349.91	2 326.20	2 360.92	1.0%	0.4%	-12.1%	-8.3%	-3.5%	-11.4%	2 292.27	2 859.12
S&P 500	1 353.96	1 330.61	1 352.07	1.8%	2.2%	-8.4%	-7.2%	-4.8%	-7.8%	1 310.50	1 565.15
FTSE Eurotop 300	1 317.15	1 330.42	1 330.42	-1.0%	2.9%	-12.5%	-13.3%	-12.9%	-12.6%	1 262.40	1 630.32
DJ Stoxx 50	3 212.47	3 246.01	3 259.99	-1.0%	2.4%	-12.8%	-13.7%	-14.5%	-12.8%	3 092.17	3 998.93
DJ Stoxx Technology	266.90	273.02	268.13	-2.2%	6.6%	-12.3%	-17.8%	-13.5%	-12.3%	246.78	352.34
FTSE 100	5 788.90	5 869.00	5 875.80	-1.4%	3.8%	-10.6%	-6.9%	-7.1%	-10.3%	5 578.20	6 732.40
DAX Xetra	6 818.85	6 816.74	6 821.07	0.0%	0.4%	-15.5%	-8.5%	1.9%	-15.5%	6 439.21	8 105.69
CAC 40	4 848.30	4 878.12	4 915.29	-0.6%	2.2%	-13.8%	-14.1%	-13.1%	-13.6%	4 636.76	6 168.15
BUX (Maďarsko)	23 805.22	23 894.98	23 857.26	-0.4%	1.9%	-9.3%	-18.0%	0.0%	-9.3%	22 522.37	30 118.12
WIG (Polsko)	46 632.21	47 522.07	47 258.73	-1.9%	4.8%	-16.2%	-25.5%	-12.8%	-16.2%	44 509.36	67 568.51
RTS (Rusko)	1 978.68	2 033.09	1 988.23	-2.7%	-1.1%	-13.6%	0.6%	6.2%	-13.6%	1 724.69	2 359.85
ISE Nat. (Turecko)	43 706.68	45 497.24	45 010.73	-3.9%	-4.0%	-21.5%	-15.2%	4.4%	-21.3%	39 588.24	58 231.90
CECE (Střed. Evropa)	3 515.29	3 577.61	3 574.41	-1.7%	5.1%	-14.6%	-8.1%	7.3%	-15.0%	3 124.64	4 404.87

**Nejziskovější / nejztrátovější akcie – USA, západní Evropa**

index	nejzisk. akcie	kurz	% zm.	nejztrát. akcie	kurz	% zm.
Dow Jones	JPMorgan Chase	\$45.57	4.4%	McDonald's	\$51.07	-5.6%
	American Express	\$47.40	4.3%	Microsoft	\$32.72	-0.7%
	Citigroup	\$27.65	3.8%	Procter & Gamble	\$65.29	-0.0%
	Caterpillar	\$68.21	3.5%	Hewlett-Packard	\$43.80	0.1%
	AT&T	\$36.40	3.2%	E I du Pont	\$44.84	0.3%
Nasdaq 100	Level 3 commun.	\$3.24	8.0%	Yahoo	\$20.78	-5.3%
	Sirius Satellite	\$3.08	6.6%	Electronic Arts	\$46.19	-2.2%
	Ross Stores Inc	\$28.14	6.4%	Expedia	\$22.85	-1.9%
	Wynn Resorts LTD	\$110.33	6.1%	Google	\$55.98	-1.8%
	Vertex Pharmaceu	\$20.26	5.7%	Biogen Idec	\$58.13	-1.3%
DJ Stoxx 50	Fortis (€)	14.31	8.3%	Anglo American (€p)	2465.00	-4.8%
	ING Groep (€)	22.00	1.9%	Societe Generale (€)	71.05	-3.8%
	Allianz (€)	123.78	1.8%	Nokia (€)	23.31	-3.7%
	UniCredito Italiano	5.05	1.2%	Rio Tinto	4549.00	-3.1%
	ABN AMRO (€)	37.81	0.8%	Royal Bk of Sc.(€p)	381.75	-2.4%
DAX	Deutsche Borse	€119.6	2.8%	Deutsche Postbank	€53.6	-3.0%
	Allianz	€123.8	1.8%	Infineon Tech.	€6.2	-2.4%
	Continental	€73.9	1.5%	Thyssen Krupp	€32.4	-1.9%
	Muenchner Re	€114.0	1.4%	Adidas-Salomon	€40.8	-1.6%
	Merck	€82.2	1.1%	BASF	€83.2	-1.3%
CAC 40	Peugeot	€50.7	3.0%	Lalarge	€106.8	-5.0%
	Michelin	€66.9	2.8%	SocGen	€71.1	-3.8%
	Unibail-Rodamco	€155.5	1.6%	Air Liquide	€90.7	-2.2%
	Sanofi-Aventis	€56.0	0.8%	EADS	€17.1	-2.1%
	Pemod-Ricard	€71.3	0.8%	L'Oreal	€81.4	-1.8%
FTSE 100	Johnson Matthey	£p1794.0	1.8%	Anglo American	£p2465.0	-4.8%
	Land Secs Group	£p1585.0	1.6%	Shire	£p946.5	-4.4%
	ICAP	£p665.0	1.4%	Persimmon	£p790.5	-4.3%
	Intercont Hotels	£p772.5	1.2%	Wolseley	£p700.0	-4.0%
	Home retail group	£p282.0	1.2%	Sage Group	£p207.8	-3.8%

**Hlavní indexy + 20denní klouzavý průměr**



**Střední a východní Evropa**

	28.1.	25.1.	1 den	1 týden	1 měsíc	rok 2008
Egis (HUF)	17 750	18 200	-2.5%	-5.8%	-5.3%	-5.3%
Gedeon Richter (HUF)	38 050	37 580	1.3%	1.0%	-8.3%	-8.3%
Pliva (HRK)	850	850	-0.0%	0.0%	0.0%	0.0%
Krka (€)	112	115	-1.8%	1.3%	-9.6%	-9.6%
Eesti Telekom (Kr.)	6.99	6.99	0.0%	-3.1%	-10.4%	-10.4%
Matav (HUF)	832	820	1.5%	-2.3%	-7.6%	-7.6%
Telecom Austria (€)	18.49	18.65	-0.9%	3.3%	-2.8%	-2.8%
TPSA (PLN)	21.4	21.6	-0.7%	4.4%	-4.9%	-4.9%
LUKOIL (USD)	71.20	74.30	-4.2%	1.7%	-18.2%	-18.2%
MOL (HUF)	23 145	22 830	1.4%	7.7%	-5.5%	-5.5%
OMV (€)	45.77	47.20	-3.0%	-1.8%	-17.4%	-17.4%
PKN Orlen (PLN)	40.0	41.5	-3.5%	-2.4%	-22.9%	-22.9%
Bank Austria Credit.(€)	139.50	139.50	0.0%	-0.3%	-1.1%	-1.1%
Bank BPH (PLN)	94.0	90.0	4.4%	13.9%	-9.6%	-9.6%
POWSZ. KASA (PLN)	44.9	45.5	-1.4%	9.1%	-14.7%	-14.7%
OTP Bank (HUF)	7 680	7 950	-3.4%	0.4%	-12.6%	-12.6%
Pekao (PLN)	190.0	197.0	-3.6%	2.6%	-16.3%	-16.3%
Raiffeisen Intl. Bank (€)	81.5	84.5	-3.6%	3.1%	-21.4%	-21.4%

**Dnešní očekávané události**

**Konsensus**

**Česká spořitelna, a.s., Na Perštýně 1, Praha 1**

**Akcie prodej:** Jan Korb, tel: +420/224 995 490; Michal Tobiáš, tel: +420/224 995 491; Pavel Krabička **On-line obchodování s CP:** [www.brokerjet.cz](http://www.brokerjet.cz)

**Analýza:** Jakub Židoň, tel: +420/224 995 340, email: [JZidon@csas.cz](mailto:JZidon@csas.cz), Petr Bártek, tel: +420/224 995 227, Radim Kramule, tel: +420/224 995 213, Lenka Slámová

Důležitá upozornění (tzv. „disclaimer“), včetně případného konfliktu zájmů, dle Vyhlášky o poctivé prezentaci investičních doporučení (114/2006 Sb.) jsou k dispozici na webových stránkách tvůrce tohoto dokumentu – odboru Ekonomických a strategických analýz České spořitelny [www.csas.cz/analýza](http://www.csas.cz/analýza). Přímý odkaz na dokument s důležitými upozorněními je: [www.csas.cz/analýza\\_upozorneni](http://www.csas.cz/analýza_upozorneni). Historie vydaných investičních doporučení je k dispozici v Měsíčních strategiích, které jsou dostupné na výše uvedené webové adrese.