

Akciové trhy – denní zpráva

ČESKÝ AKCIOVÝ TRH

25. LEDNA 2008

	24.1.				23.1.	22.1.	% změna za					Obrat (mil.Kč)	Roční	
	open	high	low	close	close	close	1 den	1 týden	1 měsíc	1 rok	rok 2008		minimum	maximum
PX	1,458.6	1,523.4	1,454.1	1,523.4	1,405.1	1,463.7	8.4%	-2.4%	-13.9%	-8.2%	-16.1%	8,576	1,405.1	1,936.1
CME	1,587	1,665	1,530	1,650	1,543.0	1,604.0	6.9%	-3.7%	-21.4%	-10.5%	-21.7%	171.0	1,543.0	2,213.0
Telefonica O2 CR	471.0	498.0	449.0	496.50	450.5	475.0	10.2%	-2.1%	-8.1%	-4.3%	-8.9%	938.0	450.5	622.8
ČEZ	1,112.0	1,194.0	1,070.0	1,196.00	1,073.0	1,139.0	11.5%	-1.7%	-8.7%	28.9%	-12.2%	2537.9	827.5	1,423.0
ECM	791.5	812.0	750.0	807.50	752.5	758.1	7.3%	5.1%	-31.2%	-44.7%	-32.9%	116.6	752.5	2,058.0
Erste Bank	1,023	1,048	975	1,047	979	987	7.0%	-0.6%	-17.2%	-37.6%	-19.5%	396.0	979	1,741
Komerční banka	3,372	3,527	3,187	3,508	3,210	3,444	9.3%	-3.8%	-16.2%	8.6%	-19.7%	987.8	3,208	4,509
Orco Pr. Group	1,585	1,586	1,500	1,588	1,518	1,535	4.6%	-6.3%	-26.8%	-51.2%	-26.7%	61.9	1,518	3,706
PEGAS	675	682	668	673	658	682	2.3%	0.6%	-8.4%	-11.1%	-10.3%	25.9	675	848
Philip Morris CR	6,910	7,225	6,825	7,176	6,825	6,801	5.1%	5.1%	-7.3%	-36.0%	-9.5%	19.0	6,685	11,538
Unipetrol	274.7	277.4	265.0	270.50	266.5	271.6	1.5%	-6.8%	-18.3%	14.6%	-19.9%	353.2	220.0	343.8
Zentiva	836	850	814	835	815.8	828.0	2.3%	-8.3%	-15.5%	-35.1%	-14.1%	706.2	816	1,548
AAA Auto	26.0	28.5	25.5	27.9	25.6	27.8	8.6%	-15.5%	-36.8%	#N/A	-37.3%	6.4	#N/A	#N/A

ZPRÁVY A KOMENTÁŘE

Nový generální ředitel ve Philips Morris

Philips Morris CR oznámil, že jeho dosavadní generální ředitelka Anja Fiedler odchází ze společnosti kvůli jiné kariéře. Bude nahrazena současným generálním ředitelem PM Int. v Portugalsku, Alvisem Giustinianim.

Unipetrol zvýší produkci petrochemických výrobků

Management Unipetrolu schválil investice ve výši „stovek milionů korun“ na rozšíření produkce v Litvínovské jednotce. Nové projekty zvýší kapacitu o dalších 66 kilotun a umožní Unipetrolu vyrábět nové typy petrochemických produktů. (Bloomberg) *Tuto zprávu jsme již očekávali. (Petr Bártek +420 224 995 227, Jakub Židoň +420 224 995 340)*

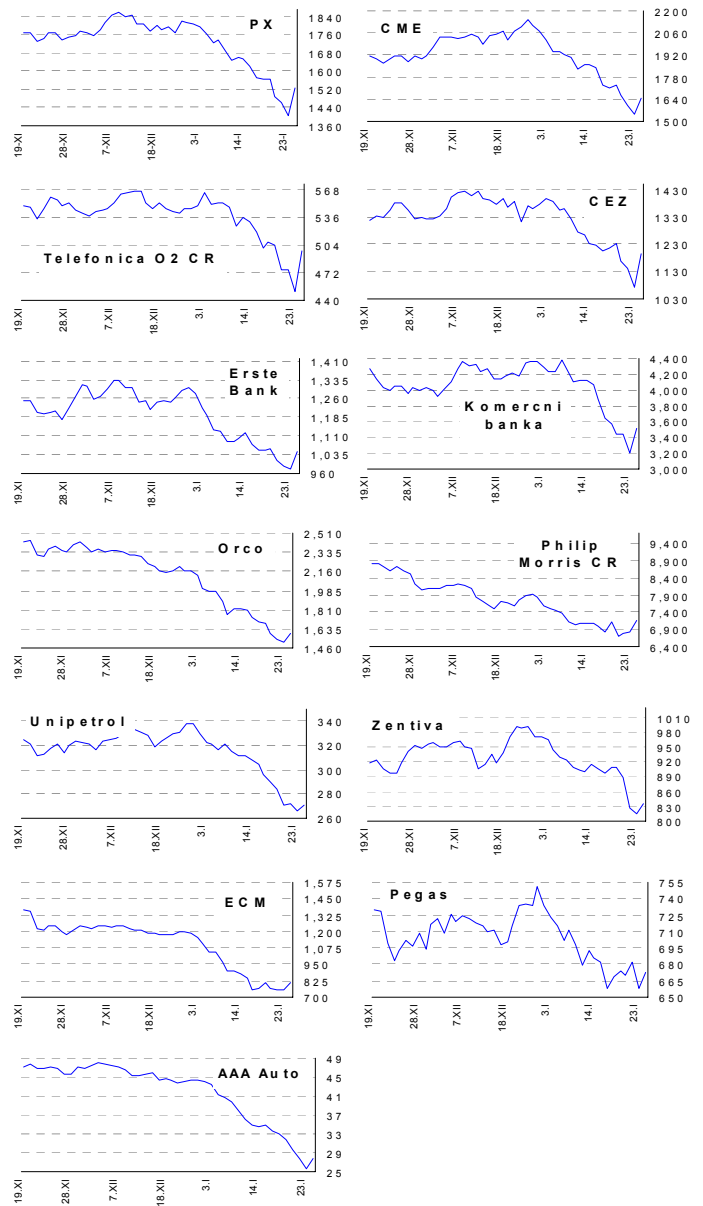
JE Temelín chce snížit míru poruch

Jaderná elektrárna Temelín chce v tří až čtyřletém horizontu snížit míru poruch na úroveň pod světovým průměrem, jak řekl ředitel elektrárny Miloš Štěpánovský. Za čtyři roky by míra selhání měla být pouze okolo 1 %. *Zvýšení využití elektrárny Temelín je jedním z možných motorů ziskovosti ČEZu, speciálně ve světle návrhů Evropské komise týkajících se CO2 povolenek. (Petr Bártek +420 224 995 227, Jakub Židoň +420 224 995 340)*

Zisky Komerční banky nebudou ovlivněny ztrátou mateřské banky

Komerční banka prohlásila, že její zisky nebudou ovlivněny ztrátou mateřské Societé Générale ve výši 7,1 miliard EUR. KB také řekla, že zisky za minulý rok budou následovat „pozitivní trendy“ z prvních devíti měsíců (čistý zisk +19 %). KB zachová svou kapitálovou a dividendovou politiku s tier 1 kapitálovou přiměřeností blízko 10 %. (Bloomberg, Reuters) *Problémy Societé Générale by podle nás mohly mít na KB dopad pouze v případě, že by SG chtěla zlepšit likviditu a kapitál francouzské matky přesunem kapitálu ze zdravých dcer. KB má solidní financování založené na vkladech (úvěry/depozita k 30.září na úrovni 57 %), také FX financování v České republice není problém. Proto KB nyní není nijak závislá na kapitálové podpoře ze strany SG. (Petr Bártek, Günter Hohberger)*

GRAFY AKCIÍ A INDEXU PX



Akcie	Doporučení	12M cíl. cena	Datum
CME	V revizi	V revizi	V revizi
ČEZ	V revizi	V revizi	V revizi
Telefonica O2 CR	Akumulovat	650 Kč	2.11.07
Komerční banka	Akumulovat	4 400 Kč	5.5.07
Orco	Kupovat	129 EUR	1.10.07
Unipetrol	Kupovat	367 Kč	1.10.07
Zentiva	Akumulovat	1 090 Kč	13.11.07
Philip Morris CR	Držet	8 800 Kč	6.12.07
ECM	V revizi	V revizi	V revizi
Pegas	Držet	849 Kč	3.7.07

ZAHRA NIČNÍ AKCIOVÉ TRHY

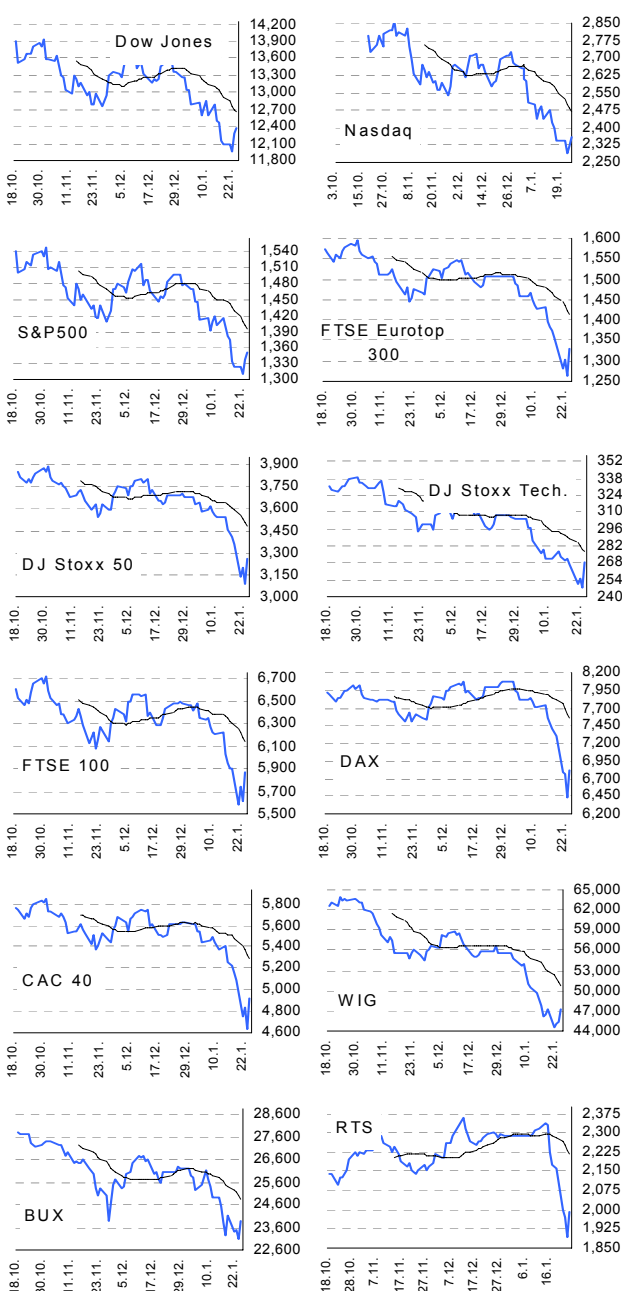
25. ledna 2008

Index	24.1.	23.1.	22.1.	% změna za					Vývoj v roce 2008	Roční	
				1 den	1 týden	1 měsíc	6 měsíců	1 rok		minimum	maximum
Dow Jones IA	12,378.61	12,270.17	11,971.19	0.9%	1.8%	-8.6%	-9.8%	-1.9%	-6.7%	11,971.19	14,164.53
Nasdaq Composite	2,360.92	2,316.41	2,292.27	1.9%	0.6%	-13.0%	-10.6%	-4.3%	-11.0%	2,292.27	2,859.12
S&P 500	1,352.07	1,338.60	1,310.50	1.0%	1.4%	-9.6%	-10.5%	-6.1%	-7.9%	1,310.50	1,565.15
FTSE Eurotop 300	1,330.42	1,262.40	1,304.37	5.4%	-3.2%	-11.8%	-16.1%	-12.9%	-11.7%	1,262.40	1,630.32
DJ Stoxx 50	3,259.99	3,092.17	3,201.03	5.4%	-4.2%	-11.7%	-15.9%	-14.2%	-11.5%	3,092.17	3,998.93
DJ Stoxx Technology	268.13	246.78	254.58	8.7%	-1.1%	-12.9%	-19.5%	-11.4%	-11.9%	246.78	352.34
FTSE 100	5,875.80	5,609.30	5,740.10	4.8%	-0.5%	-9.3%	-9.6%	-7.0%	-9.0%	5,578.20	6,732.40
DAX Xetra	6,821.07	6,439.21	6,769.47	5.9%	-8.0%	-14.8%	-12.6%	1.1%	-15.4%	6,439.21	8,105.69
CAC 40	4,915.29	4,636.76	4,842.54	6.0%	-4.7%	-12.5%	-16.8%	-12.8%	-12.4%	4,636.76	6,168.15
BUX (Maďarsko)	23,857.26	23,080.65	23,454.13	3.4%	2.6%	-8.4%	-19.7%	-1.5%	-9.1%	22,522.37	30,118.12
WIG (Polsko)	47,258.73	45,362.07	45,113.17	4.2%	1.5%	-15.3%	-27.6%	-12.0%	-15.1%	44,509.36	67,568.51
RTS (Rusko)	1,988.23	1,890.88	1,967.70	5.1%	-8.6%	-13.7%	-3.0%	6.8%	-13.2%	1,724.69	2,359.85
ISE Nat. (Turecko)	45,010.73	42,539.49	44,593.71	5.8%	-8.0%	-18.9%	-18.1%	7.1%	-19.0%	39,588.24	58,231.90
CECE (Střed. Evropa)	3,574.41	3,348.85	3,409.39	6.7%	-0.5%	-11.0%	-11.8%	7.2%	-13.6%	3,124.64	4,404.87

Nejziskovější / nejztrátovější akcie – USA, západní Evropa

index	nejzisk. akcie	kurz	% zm.	nejztrát. akcie	kurz	% zm.
Dow Jones	Alcoa Inc	\$30.81	5.8%	Wal-Mart	\$48.91	-2.4%
	Microsoft	\$33.25	4.1%	AT&T	\$35.75	-2.1%
	Hewlett-Packard	\$44.89	3.9%	JPMorgan Chase	\$44.96	-1.6%
	Citigroup	\$27.33	3.8%	Merck	\$49.56	-1.5%
	Intel	\$20.69	3.6%	Home Depot	\$29.56	-1.3%
Nasdaq 100	Millicom Int	\$102.87	11.3%	Petsmart	\$21.04	-7.6%
	Marvell Technlgy	\$11.63	11.0%	Expeditors	\$44.36	-6.1%
	Symantec	\$16.93	10.9%	UAL corp	\$34.47	-5.3%
	Qualcomm Inc	\$40.41	10.1%	Vertex Pharmaceutic	\$19.26	-3.8%
	Akamai Technolog	\$30.39	9.4%	Amylin	\$33.31	-3.7%
DJ Stoxx 50	Nokia (€)	23.74	14.6%	Societe Generale (€)	75.81	-4.1%
	Allianz (€)	123.85	11.3%	GlaxoSmithKline (€)	1215.00	0.6%
	AXA (€)	24.30	10.4%	Novartis (Sfr)	56.00	0.6%
	HBOS (€p)	693.50	9.6%	Ericsson (SEK)	13.78	0.7%
	Credit Suisse (Sfr)	59.60	9.3%	Astra Zeneca (€p)	2217.00	2.0%
DAX	Deutsche Borse	€114.1	11.4%	Fresenius Med	€33.8	-1.9%
	Allianz	€123.9	11.3%	Merck	€81.8	1.0%
	Deutsche Postban	€56.1	9.5%	Hypo Real Estate Ho	€18.5	1.7%
	TUI	€14.5	8.9%	Siemens	€84.3	2.5%
	Metro	€54.0	8.1%	Infineon Tech.	€6.2	2.6%
CAC 40	Pinault Print	€95.5	12.1%	SocGen	€75.8	-4.1%
	Accor	€52.2	10.8%	Vivendi Universal	€27.0	0.0%
	Pemod-Ricard	€70.8	10.7%	Alcatel-Lucent	€4.2	0.0%
	Michelin	€64.9	10.7%	Danone	€53.1	0.5%
	L'Oreal	€84.0	10.5%	Sanofi-Aventis	€56.4	2.3%
FTSE 100	ICAP	£p666.0	14.0%	Cadbury	£p552.5	-2.0%
	Schroders	£p1002.0	13.8%	Lonmin	£p3029.0	-0.6%
	Schroders	£p1106.0	12.6%	BAE Systems	£p458.0	-0.3%
	Northern Rock	£p104.0	10.6%	Whitbread	£p1248.0	0.0%
	HBOS	£p693.5	9.6%	Vedanta	£p1706.0	0.0%

Hlavní indexy + 20denní klouzavý průměr



Střední a východní Evropa

	24.1.	23.1.	1 den	1 týden	1 měsíc	rok 2008
Egis (HUF)	18,145	17,800	1.9%	-5.5%	-8.8%	-3.2%
Gedeon Richter (HUF)	37,495	37,100	1.1%	-0.8%	-8.4%	-9.7%
Pliva (HRK)	#N/A	#N/A	#N/A	#N/A	#N/A	#N/A
Krka (€)	116	113	3.4%	-2.3%	-5.8%	-6.4%
Eesti Telekom (Kr.)	6.98	7.10	-1.7%	-4.4%	-8.2%	-10.5%
Matav (HUF)	826	800	3.3%	-4.5%	-7.6%	-8.2%
Telecom Austria (€)	18.29	18.15	0.8%	-2.2%	-3.9%	-3.9%
TPSA (PLN)	21.3	20.6	3.4%	3.2%	-7.6%	-5.6%
LUKOIL (USD)	70.80	64.40	9.9%	-9.2%	-18.1%	-18.6%
MOL (HUF)	22,605	22,250	1.6%	10.3%	-7.7%	-7.7%
OMV (€)	47.00	43.60	7.8%	-2.4%	-12.9%	-15.2%
PKN Orlen (PLN)	42.8	42.9	-0.2%	-1.8%	-18.4%	-17.5%
Bank Austria Credit.(€)	140.00	139.50	0.4%	-0.7%	-0.7%	-0.8%
Bank BPH (PLN)	90.0	88.0	2.3%	5.8%	-13.5%	-13.5%
POWSZ. KASA (PLN)	44.7	42.3	5.7%	0.7%	-14.4%	-15.0%
OTP Bank (HUF)	7,950	7,450	6.7%	2.2%	-8.3%	-9.6%
Pekao (PLN)	200.3	193.0	3.8%	2.7%	-14.8%	-11.8%
Raiffeisen Intl. Bank (€)	86.6	77.0	12.5%	7.0%	-17.1%	-16.4%

Dnešní očekávané události

Konsensus

9:00 CZ: Maloobchodní tržby (y/y)	8,5 %
14:00 PL: CPI inflace, jádro	1,8 %

Česká spořitelna, a.s., Na Perštýně 1, Praha 1

Akcie prodej: Jan Korb, tel: +420/224 995 490; Michal Tobiáš, tel: +420/224 995 491; Pavel Krabička **On-line obchodování s CP:** www.brokerjet.cz

Analýza: Jakub Židoň, tel: +420/224 995 340, email: JZidon@csas.cz, Petr Bártek, tel: +420/224 995 227, Radim Kramule, tel: +420/224 995 213, Lenka Slámová

Důležitá upozornění (tzv. „disclaimer“), včetně případného konfliktu zájmů, dle Vyhlášky o poctivé prezentaci investičních doporučení (114/2006 Sb.) jsou k dispozici na webových stránkách tvůrce tohoto dokumentu – odboru Ekonomických a strategických analýz České spořitelny www.csas.cz/analýza. Přímý odkaz na dokument s důležitými upozorněními je: www.csas.cz/analýza_upozorneni. Historie vydaných investičních doporučení je k dispozici v Měsíčních strategiích, které jsou dostupné na výše uvedené webové adrese.