

Akciové trhy – denní zpráva

ČESKÝ AKCIOVÝ TRH

24. LEDNA 2008

| | 23.1. | | | | 22.1. | | % změna za | | | | | Obrát (mil. Kč) | Roční | |
|------------------|---------|---------|---------|----------|---------|-------------|------------|---------|---------|--------|----------|--------------------|---------|---------|
| | open | high | low | close | close | 21.1. close | 1 den | 1 týden | 1 měsíc | 1 rok | rok 2008 | | minimum | maximum |
| PX | 1,489.8 | 1,521.7 | 1,393.0 | 1,405.1 | 1,463.7 | 1,489.6 | -4.0% | -10.5% | -20.6% | -14.4% | -22.6% | 12,708 | 1,405.1 | 1,936.1 |
| CME | 1,630 | 1,625 | 1,451 | 1,543 | 1,604.0 | 1,662.0 | -3.8% | -10.8% | -26.5% | -14.7% | -26.7% | 237.9 | 1,543.0 | 2,213.0 |
| Telefonica O2 CR | 480.4 | 490.0 | 440.0 | 450.50 | 475.0 | 474.5 | -5.2% | -9.8% | -16.6% | -12.0% | -17.3% | 1320.1 | 450.5 | 622.8 |
| ČEZ | 1,159.0 | 1,196.0 | 1,067.0 | 1,073.00 | 1,139.0 | 1,170.0 | -5.8% | -10.9% | -18.1% | 19.2% | -21.2% | 4393.8 | 827.5 | 1,423.0 |
| ECM | 795.1 | 810.0 | 750.0 | 752.50 | 758.1 | 768.7 | -0.7% | -1.1% | -35.8% | -48.9% | -37.4% | 48.3 | 752.5 | 2,058.0 |
| Erste Bank | 1,052 | 1,055 | 950 | 979 | 987 | 1,011 | -0.8% | -6.9% | -22.6% | -41.8% | -24.8% | 861.6 | 979 | 1,741 |
| Komerční banka | 3,521 | 3,594 | 3,168 | 3,210 | 3,444 | 3,442 | -6.8% | -17.2% | -23.3% | -0.4% | -26.6% | 1587.2 | 3,208 | 4,509 |
| Orco Pr. Group | 1,565 | 1,629 | 1,491 | 1,518 | 1,535 | 1,594 | -1.1% | -12.8% | -30.0% | -53.0% | -29.9% | 120.2 | 1,518 | 3,706 |
| PEGAS | 695 | 700 | 652 | 658 | 682 | 693 | -3.5% | 0.0% | -10.5% | -13.5% | -12.3% | 114.6 | 675 | 848 |
| Philip Morris CR | 6,881 | 6,890 | 6,511 | 6,825 | 6,801 | 6,685 | 0.4% | -2.4% | -11.8% | -39.1% | -14.0% | 12.5 | 6,685 | 11,538 |
| Unipetrol | 278.5 | 281.0 | 264.0 | 266.50 | 271.6 | 271.0 | -1.9% | -10.0% | -19.5% | 14.8% | -21.1% | 451.9 | 220.0 | 343.8 |
| Zentiva | 848 | 872 | 784 | 816 | 828.0 | 889.0 | -1.5% | -9.1% | -17.5% | -36.0% | -16.1% | 379.0 | 828 | 1,548 |
| AAA Auto | 27.2 | 27.5 | 25.0 | 25.6 | 27.8 | 29.6 | -7.6% | -24.0% | -41.8% | #N/A | -42.2% | 17.0 | #N/A | #N/A |

ZPRÁVY A KOMENTÁŘE

Evropská komise navrhuje producentům platit za povolenky na CO2 od roku 2013

Evropská komise podala návrh, aby si producenti elektřiny od roku 2013 kupovali všechny emisní povolenky. Ostatní průmyslová odvětví by se měla přidat k systému dražení povolenek postupně od roku 2013 do roku 2020. Zatímco celkový objem povolenek by měl klesnout do roku 2020 o 20 % oproti úrovni z roku 2005, Česká republika má povoleno zvýšit emise o 9 %. EK odhaduje, že ceny elektřiny v důsledku navrhovaných změn vzrostou o 10 až 15 %. Návrh potřebuje podporu vlád EU a Evropského parlamentu, což může trvat až dva roky. (Bloomberg)

Myslíme si, že producenti elektřiny nebudou schopni zanedbat vyšší ceny v souvislosti s povolenkami a zařízením pro snížení znečišťování, což je negativní pro zákazníky. Pouze producenti s nízkým podílem uhlíkových a plynových elektráren by mohly z možného zvýšení cen elektřiny těžit. (Petr Bártek +420 224 995 227, Jakub Židoň +420 224 995 340)

CEO Komerční banky vidí český trh v roce 2008 pozitivně

Generální ředitel KB pan Goutard řekl, že banka nebude ovlivněna kreditní krizí a že dopad této krize na český trh bude pouze omezený. Očekává, že trh s hypotékami bude v ČR v roce 2008 růst o 20-25 %. Zopakoval také záměr KB zvýšit podíl na trhu hypoték na 25 % z aktuálních 23 %. Pan Goutard odmítl komentovat výplatu dividend. (Bloomberg)

Toto interview nepovažujeme za nijak zlomové. (Petr Bártek +420 224 995 227)

KB: Mateřská banka Societé Generale suspendována

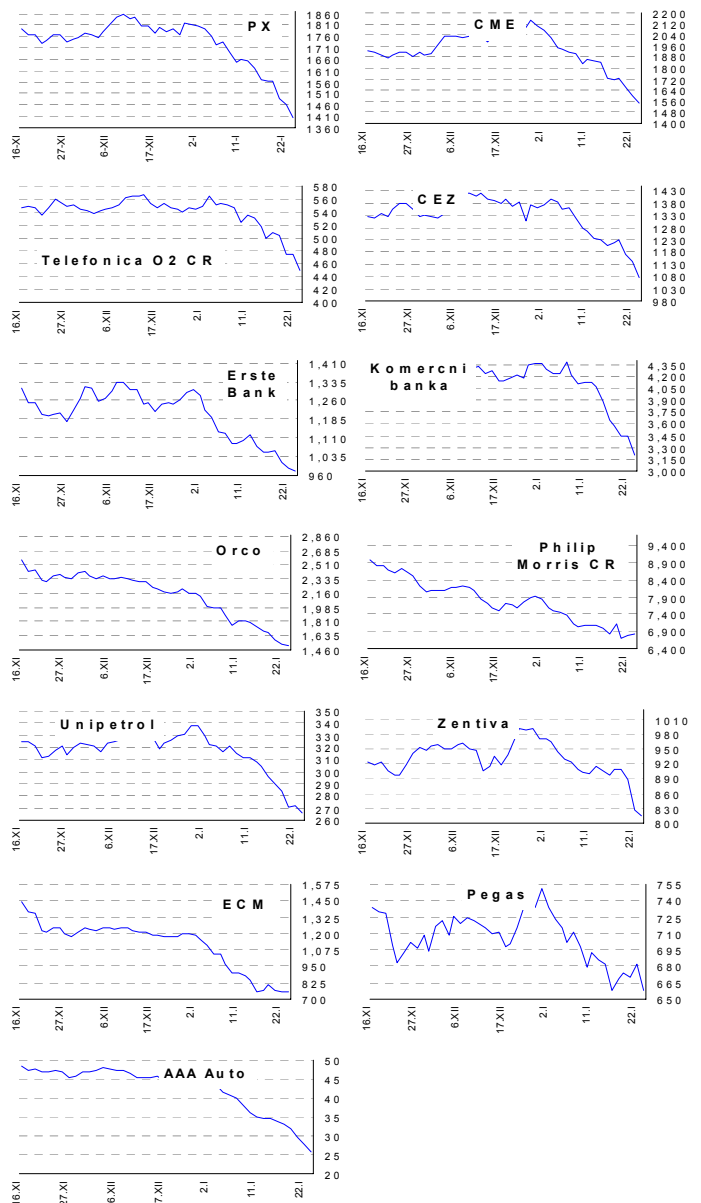
Mateřská banka Komerční banky oznámila, že odhalila zpronevěru ve výši 4,9 mld. EUR. Dále banka oznámila, že odepíše 2,05 mld. EUR kvůli globálním problémům na peněžním trhu. Z toho důvodu se banka pokusí o navýšení kapitálu ve výši 5,5 mld. EUR. (Reuters)

Akcje SocGen byly prozatím suspendovány z obchodování. Domníváme se, že problémy mateřské společnosti mohou negativně ovlivnit vývoj obchodování Komerční banky minimálně z psychologického hlediska. Přímý dopad na Komerční banku by podle nás mohlo být zvýšení dividendového výplatního poměru z loňských 63 % čistého zisku na úroveň cca. 70 – 80 %. Nicméně KB tvoří pouze 4,5 % SocGen. (Petr Bártek +420 224 995 227, Radim Kramule +420 224 995 213, Günter Hohberger)

ČEZ: dokončení odkupu 7 % akcií společnosti MOL

ČEZ dle plánu dokončil koupi 7% podílu ve společnosti MOL, na kterou si půjčil 16 mld. Kč. (E15)

GRAFY AKCIÍ A INDEXU PX



| Akcie | Doporučení | 12M cíl. cena | Datum |
|------------------|------------|---------------|----------|
| CME | V revizi | V revizi | V revizi |
| ČEZ | V revizi | V revizi | V revizi |
| Telefónica O2 CR | Akumulovat | 650 Kč | 2.11.07 |
| Komerční banka | Akumulovat | 4 400 Kč | 5.5.07 |
| Orco | Kupovat | 129 EUR | 1.10.07 |
| Unipetrol | Kupovat | 367 Kč | 1.10.07 |
| Zentiva | Akumulovat | 1 090 Kč | 13.11.07 |
| Philip Morris CR | Držet | 8 800 Kč | 6.12.07 |
| ECM | V revizi | V revizi | V revizi |
| Pegas | Držet | 849 Kč | 3.7.07 |

ZAHRAIČNÍ AKCIOVÉ TRHY

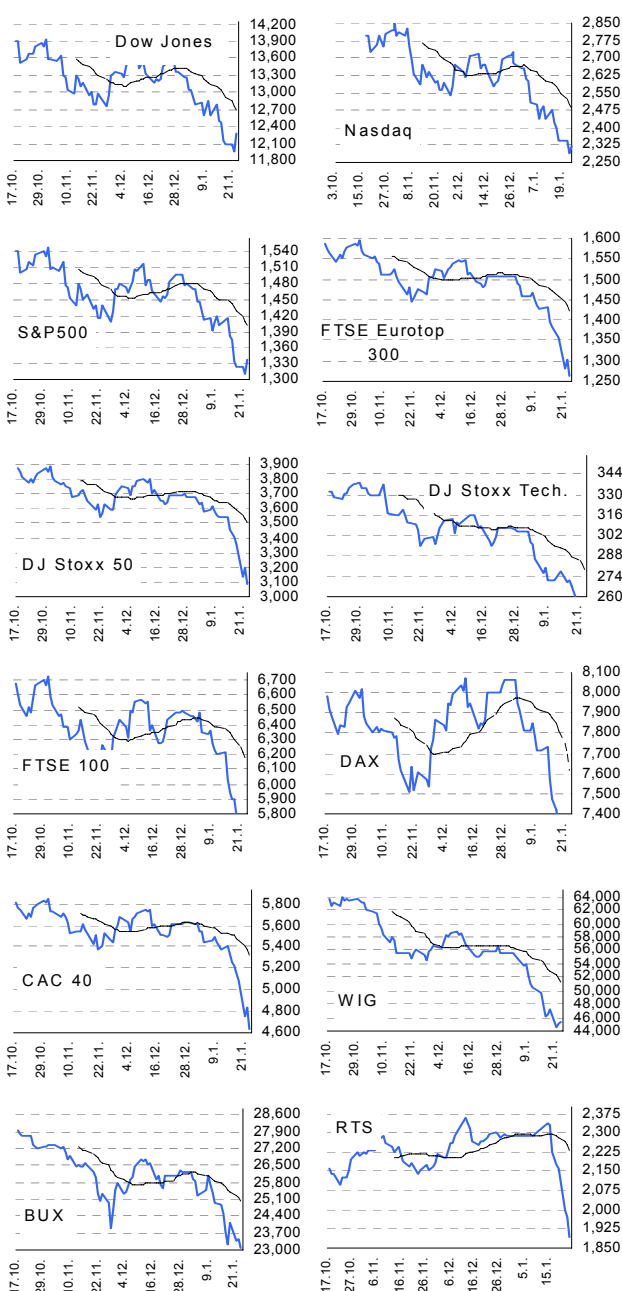
24. ledna 2008

| Index | 23.1. | 22.1. | 21.1. | % změna za | | | | | Vývoj v roce 2008 | Roční | |
|----------------------|-----------|-----------|-----------|------------|---------|---------|----------|--------|-------------------|-----------|-----------|
| | | | | 1 den | 1 týden | 1 měsíc | 6 měsíců | 1 rok | | minimum | maximum |
| Dow Jones IA | 12,270.17 | 11,971.19 | 12,099.30 | 2.5% | -1.6% | -8.8% | -12.0% | -2.1% | -7.5% | 11,971.19 | 14,164.53 |
| Nasdaq Composite | 2,316.41 | 2,292.27 | 2,340.02 | 1.1% | -3.3% | -14.0% | -13.9% | -4.7% | -12.7% | 2,292.27 | 2,859.12 |
| S&P 500 | 1,338.60 | 1,310.50 | 1,325.19 | 2.1% | -2.5% | -9.8% | -13.2% | -6.3% | -8.8% | 1,310.50 | 1,565.15 |
| FTSE Eurotop 300 | 1,262.40 | 1,304.37 | 1,279.85 | -3.2% | -8.7% | -16.2% | -21.6% | -16.6% | -16.2% | 1,262.40 | 1,630.32 |
| DJ Stoxx 50 | 3,092.17 | 3,201.03 | 3,138.48 | -3.4% | -9.9% | -16.3% | -21.5% | -17.8% | -16.1% | 3,092.17 | 3,998.93 |
| DJ Stoxx Technology | 246.78 | 254.58 | 250.47 | -3.1% | -8.8% | -19.8% | -27.1% | -18.6% | -18.9% | 246.78 | 352.34 |
| FTSE 100 | 5,609.30 | 5,740.10 | 5,578.20 | -2.3% | -5.6% | -12.8% | -15.3% | -9.9% | -13.1% | 5,578.20 | 6,732.40 |
| DAX Xetra | 6,439.21 | 6,769.47 | 6,790.19 | -4.9% | -13.8% | -19.5% | -18.9% | -3.6% | -20.2% | 6,439.21 | 8,105.69 |
| CAC 40 | 4,636.76 | 4,842.54 | 4,744.45 | -4.2% | -11.3% | -17.2% | -22.8% | -16.8% | -17.4% | 4,636.76 | 6,168.15 |
| BUX (Maďarsko) | 23,080.65 | 23,454.13 | 23,368.94 | -1.6% | -2.9% | -11.4% | -23.4% | -4.7% | -12.0% | 22,522.37 | 30,118.12 |
| WIG (Polsko) | 45,362.07 | 45,113.17 | 44,509.36 | 0.6% | -1.8% | -1.7% | -31.3% | -15.5% | -18.5% | 44,509.36 | 67,568.51 |
| RTS (Rusko) | 1,890.88 | 1,967.70 | 1,999.83 | -3.9% | -15.0% | -17.6% | -9.6% | 1.9% | -17.4% | 1,724.69 | 2,359.85 |
| ISE Nat. (Turecko) | 42,539.49 | 44,593.71 | 45,544.08 | -4.6% | -13.4% | -21.0% | -23.5% | 3.1% | -23.4% | 39,588.24 | 58,231.90 |
| CECE (Střed. Evropa) | 3,348.85 | 3,409.39 | 3,343.30 | -1.8% | -6.9% | -16.6% | -18.6% | -0.1% | -19.0% | 3,124.64 | 4,404.87 |

Nejziskovější / nejztrátovější akcie – USA, západní Evropa

| index | nejzisk. akcie | kurz | % zm. | nejztrát. akcie | kurz | % zm. |
|-------------|--------------------|----------|-------|-------------------|----------|--------|
| Dow Jones | JPMorgan Chase | \$45.67 | 11.8% | Merck | \$50.30 | -2.0% |
| | General Motors | \$25.74 | 8.8% | Boeing | \$76.46 | -1.5% |
| | Citigroup | \$26.32 | 7.8% | Johnson&Johnson | \$64.33 | -1.4% |
| | Intel | \$19.98 | 7.2% | Altria Group | \$72.85 | -0.7% |
| | American Express | \$46.32 | 6.9% | Microsoft | \$31.93 | -0.2% |
| Nasdaq 100 | UAL corp | \$36.41 | 14.2% | Apple Computer | \$138.95 | -10.7% |
| | Expeditors | \$47.23 | 10.6% | Google | \$548.70 | -6.1% |
| | Whole Foods Mkt | \$38.99 | 10.0% | Amazon com Inc | \$73.97 | -5.7% |
| | Gamin Ltd | \$64.60 | 8.8% | SanDisk | \$25.45 | -5.6% |
| | Wynn Resorts LTC | \$109.96 | 8.5% | Broadcom Corp | \$21.14 | -5.6% |
| DJ Stoxx 50 | Anglo American (€) | 2549.00 | 2.6% | Allianz (€) | 111.32 | -6.8% |
| | HSBC (€p) | 755.00 | 2.0% | E.ON (€) | 118.79 | -6.8% |
| | Aviva (€p) | 597.50 | 1.9% | Deutsche Tel. (€) | 13.05 | -6.5% |
| | Lloyds TSB (€p) | 410.00 | 0.5% | BASF (€) | 80.51 | -5.8% |
| | Barclays (€p) | 454.75 | 0.3% | Total (€) | 46.78 | -5.8% |
| DAX | Deutsche Lufthans | €15.8 | -0.7% | MAN | €77.2 | -7.2% |
| | Volkswagen | €149.0 | -0.9% | Allianz | €111.3 | -6.8% |
| | Fresenius Med | €34.5 | -1.8% | E.ON | €118.8 | -6.8% |
| | Merck | €81.0 | -2.3% | Infineon Tech. | €6.1 | -6.5% |
| | Linde | €81.4 | -2.5% | Deutsche Tel. | €13.1 | -6.5% |
| CAC 40 | Air France-KLM | €19.1 | 1.3% | Total | €46.8 | -5.8% |
| | Pemod-Ricard | €63.9 | 0.4% | Sanofi-Aventis | €55.1 | -5.6% |
| | Alcatel-Lucent | €3.9 | 0.0% | Schneider El. | €72.8 | -5.4% |
| | Vivendi Universal | €26.1 | 0.0% | Arcelor Mittal | €39.1 | -5.4% |
| | Unibail-Rodamco | €145.4 | -0.2% | Renault | €72.8 | -5.3% |
| FTSE 100 | Northern Rock | £p94.0 | 4.4% | Royal Dutch Shell | £p1690.0 | -5.8% |
| | British Airways | £p308.5 | 4.2% | Reckitt Benckers | £p2447.0 | -5.3% |
| | Alliance&Leicest | £p741.5 | 3.9% | Royal Dutch Shell | £p1741.0 | -5.2% |
| | Camival Plc | £p2044.0 | 3.8% | Brit Am Tobacco | £p1708.0 | -5.2% |
| | Mitch&Buttlers | £p391.3 | 3.2% | Sage Group | £p216.0 | -5.2% |

Hlavní indexy + 20denní klouzavý průměr



Střední a východní Evropa

| | 23.1. | 22.1. | 1 den | 1 týden | 1 měsíc | rok 2008 |
|---------------------------|--------|--------|-------|---------|---------|----------|
| Egis (HUF) | 17,800 | 18,490 | -3.7% | -6.8% | -7.6% | -5.0% |
| Gedeon Richter (HUF) | 37,100 | 38,195 | -2.9% | -6.1% | -9.3% | -10.6% |
| Pliva (HRK) | 850 | 850 | 0.0% | 0.0% | 3.0% | 0.0% |
| Krka (€) | 113 | 106 | 6.6% | -5.0% | -8.9% | -9.5% |
| Eesti Telekom (Kr.) | 7.10 | 7.05 | 0.7% | -2.7% | -6.6% | -9.0% |
| Matav (HUF) | 800 | 826 | -3.1% | -9.3% | -10.5% | -11.1% |
| Telecom Austria (€) | 18.15 | 17.99 | 0.9% | -3.3% | -4.7% | -4.6% |
| TPSA (PLN) | 20.6 | 21.0 | -1.9% | 1.2% | -10.6% | -8.7% |
| LUKOIL (USD) | 64.40 | 66.30 | -2.9% | -15.8% | -25.3% | -26.0% |
| MOL (HUF) | 22,250 | 22,000 | 1.1% | 3.0% | -9.2% | -9.2% |
| OMV (€) | 43.60 | 45.50 | -4.2% | -10.7% | -19.2% | -21.3% |
| PKN Orlen (PLN) | 42.9 | 42.0 | 2.2% | -4.0% | -18.3% | -17.3% |
| Bank Austria Credit.(€) | 139.50 | 139.50 | 0.0% | -0.4% | -1.1% | -1.1% |
| Bank BPH (PLN) | 88.0 | 83.2 | 5.8% | 9.9% | -15.4% | -15.4% |
| POWSZ. KASA (PLN) | 42.3 | 42.3 | 0.0% | -1.6% | -19.0% | -19.6% |
| OTP Bank (HUF) | 7,450 | 7,649 | -2.6% | -3.0% | -14.1% | -15.2% |
| Pekao (PLN) | 193.0 | 187.0 | 3.2% | -1.8% | -17.9% | -15.0% |
| Raiffeisen Intl. Bank (€) | 77.0 | 80.8 | -4.7% | -8.4% | -26.3% | -25.7% |

Dnešní očekávané události

Konsensus

9:00 HU: Maloobchodní tržby (y/y) -3,6%

Česká spořitelna, a.s., Na Perštýně 1, Praha 1

Akcie prodej: Jan Korb, tel: +420/224 995 490; Michal Tobiáš, tel: +420/224 995 491; Pavel Krabička **On-line obchodování s CP:** www.brokerjet.cz

Analýza: Jakub Židoň, tel: +420/224 995 340, email: JZidon@csas.cz, Petr Bártek, tel: +420/224 995 227, Radim Kramule, tel: +420/224 995 213, Lenka Slámová

Důležitá upozornění (tzv. „disclaimer“), včetně případného konfliktu zájmů, dle Vyhlášky o poctivé prezentaci investičních doporučení (114/2006 Sb.) jsou k dispozici na webových stránkách tvůrce tohoto dokumentu – odboru Ekonomických a strategických analýz České spořitelny www.csas.cz/analýza. Přímý odkaz na dokument s důležitými upozorněními je: www.csas.cz/analýza_upozorneni. Historie vydaných investičních doporučení je k dispozici v Měsíčních strategiích, které jsou dostupné na výše uvedené webové adrese.