

Akciové trhy – denní zpráva

ČESKÝ AKCIOVÝ TRH

23. LEDNA 2008

	22.1.				21.1.		% změna za					Obrot (mil. Kč)	Roční	
	open	high	low	close	close	18.1. close	1 den	1 týden	1 měsíc	1 rok	rok 2008		minimum	maximum
PX	1 433.8	1 489.8	1 409.4	1 463.7	1 489.6	1 561.7	-1.7%	-9.7%	-17.3%	-10.4%	-19.4%	14 570	1 463.7	1 936.1
CME	1 602	1 670	1 570	1 604	1 662.0	1 729.0	-3.5%	-12.9%	-23.6%	-11.3%	-23.8%	213.5	1 604.0	2 213.0
Telefonica O2 CR	457.0	480.1	444.0	475.00	474.5	503.3	0.1%	-8.3%	-12.0%	-7.6%	-12.8%	1657.0	474.5	622.8
ČEZ	1 141.0	1 216.0	1 101.0	1 139.00	1 170.0	1 232.0	-2.6%	-7.3%	-13.1%	25.5%	-16.4%	6026.0	827.5	1 423.0
ECM	737.2	764.0	720.0	758.10	768.7	805.5	-1.4%	-10.4%	-35.4%	-48.3%	-37.0%	127.3	758.1	2 058.0
Erste Bank	924	1 022	928	987	1 011	1 059	-2.4%	-8.2%	-22.0%	-40.1%	-24.2%	1015.3	987	1 741
Komerční banka	3 313	3 511	3 267	3 444	3 442	3 570	0.1%	-15.5%	-17.7%	7.0%	-21.2%	973.6	3 208	4 509
Orco Pr. Group	1 523	1 595	1 470	1 535	1 594	1 683	-3.7%	-15.1%	-29.2%	-51.3%	-29.1%	202.0	1 535	3 706
PEGAS	653	682	637	682	670	678	1.8%	-0.0%	-7.2%	-10.7%	-9.1%	121.2	675	848
Philip Morris CR	6 591	6 900	6 275	6 801	6 685	7 125	1.7%	-3.6%	-12.1%	-39.6%	-14.3%	69.0	6 685	11 538
Unipetrol	264.0	280.0	259.1	271.60	271.0	283.6	0.2%	-10.7%	-18.0%	16.5%	-19.5%	439.7	220.0	343.8
Zentiva	871	902	807	828	889.0	908.5	-6.9%	-8.8%	-16.2%	-34.9%	-14.8%	297.1	889	1 548
AAA Auto	29.5	29.5	26.5	27.8	29.6	31.8	-6.3%	-20.1%	-37.0%	#N/A	-37.5%	5.7	#N/A	#N/A

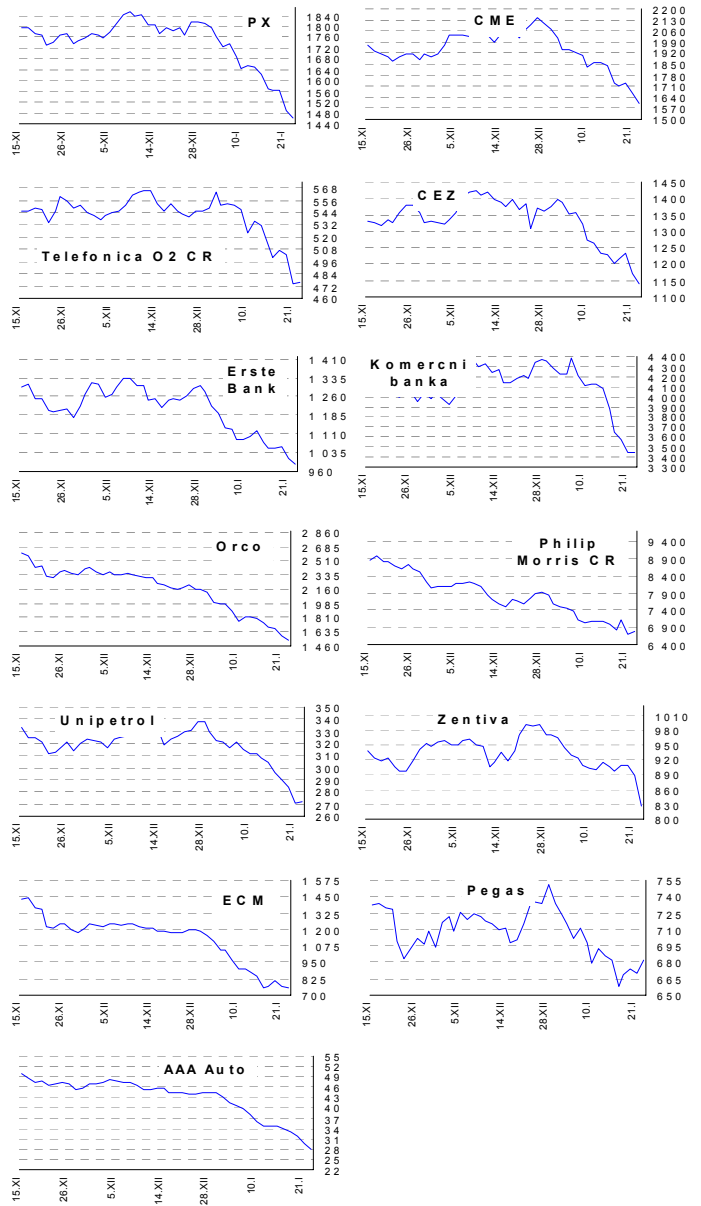
ZPRÁVY A KOMENTÁŘE

ČEZ pokračuje ve zpětném odkupu akcií

ČEZ znovu začal se zpětným odkupem svých akcií v souladu s plánem odkoupit 10% podíl. Připomínáme, že ČEZ vloni pozastavil odkup 21. prosince, aby vrcholoví manažeři mohli uplatnit své opce, jak prohlásila společnost minulý měsíc. ČEZ v pondělí koupil 110,974 akcií za průměrnou cenu 1 213,05,- Kč. (ČEZ)

Množství akcií, které může ČEZ ještě koupit, je nyní zhruba 1,58 % plus zhruba 0,4 %. Pokud se podíváme na vývoj akcií ČEZ v minulém roce, musíme poznamenat, že program na jejich odkup byl relativně silnou podporou pro cenu akcií. (Jakub Židoň +420 224 995 340)

GRAFY AKCIÍ A INDEXU PX



Akcie	Doporučení	12M cíl. cena	Datum
CME	V revizi	V revizi	V revizi
ČEZ	V revizi	V revizi	V revizi
Telefónica O2 CR	Akumulovat	650 Kč	2.11.07
Komerční banka	Akumulovat	4 400 Kč	5.5.07
Orco	Kupovat	129 EUR	1.10.07
Unipetrol	Kupovat	367 Kč	1.10.07
Zentiva	Akumulovat	1 090 Kč	13.11.07
Philip Morris CR	Držet	8 800 Kč	6.12.07
ECM	V revizi	V revizi	V revizi
Pegas	Držet	849 Kč	3.7.07

Důležitá upozornění (tzv. „disclaimer“), včetně případného konfliktu zájmů, dle Vyhlášky o pověření investičních doporučení (114/2006 Sb.) jsou k dispozici na webových stránkách tvůrce tohoto dokumentu – odboru Ekonomických a strategických analýz České spořitelny www.csas.cz/analýza. Přímý odkaz na dokument s důležitými upozorněními je: www.csas.cz/analýza/upozorneni. Historie vydaných investičních doporučení je k dispozici v Měsíčních strategických, které jsou dostupné na výše uvedené webové adrese.

ZAHRAIČNÍ AKCIOVÉ TRHY

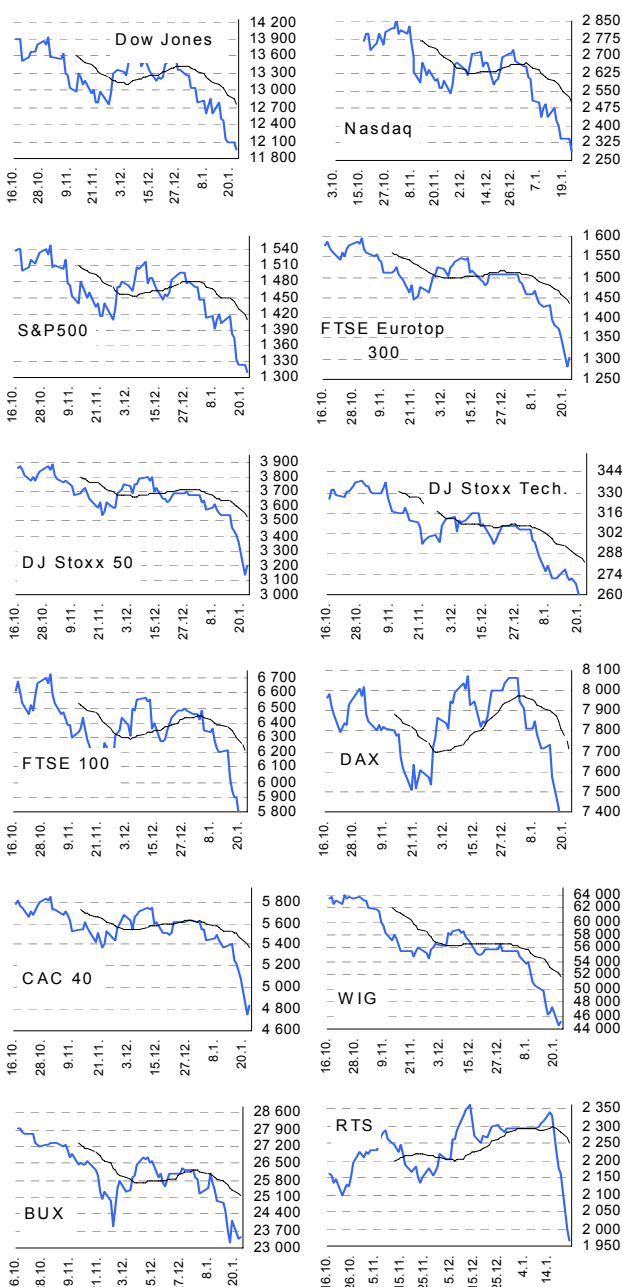
23. ledna 2008

Index	22.1.	21.1.	18.1.	% změna za					Vývoj v roce 2008	Roční	
				1 den	1 týden	1 měsíc	6 měsíců	1 rok		minimum	maximum
Dow Jones IA	11 971.19	12 099.30	12 099.30	-1.1%	-4.2%	-11.0%	-13.6%	-4.1%	-9.8%	11 971.19	14 164.53
Nasdaq Composite	2 292.27	2 340.02	2 340.02	-2.0%	-5.2%	-14.8%	-14.7%	-5.7%	-13.6%	2 292.27	2 859.12
S&P 500	1 310.50	1 325.19	1 325.19	-1.1%	-5.1%	-11.7%	-14.6%	-7.9%	-10.8%	1 310.50	1 565.15
FTSE Eurotop 300	1 304.37	1 279.85	1 358.51	1.9%	-6.5%	-13.5%	-18.5%	-13.8%	-13.4%	1 279.85	1 630.32
DJ Stoxx 50	3 201.03	3 138.48	3 351.65	2.0%	-7.5%	-13.3%	-18.1%	-14.8%	-13.1%	3 138.48	3 998.93
DJ Stoxx Technology	254.58	250.47	267.27	1.6%	-6.6%	-17.3%	-24.5%	-16.8%	-16.3%	250.47	352.34
FTSE 100	5 740.10	5 578.20	5 901.70	2.9%	-4.7%	-10.8%	-12.8%	-7.7%	-11.1%	5 578.20	6 732.40
DAX Xetra	6 769.47	6 790.19	7 314.17	-0.3%	-10.5%	-15.4%	-14.0%	1.2%	-16.1%	6 447.70	8 105.69
CAC 40	4 842.54	4 744.45	5 092.40	2.1%	-7.8%	-13.6%	-18.7%	-13.2%	-13.7%	4 744.45	6 168.15
BUX (Maďarsko)	23 454.13	23 368.94	24 109.08	0.4%	-4.4%	-10.0%	-21.3%	-3.7%	-10.6%	22 522.37	30 118.12
WIG (Polsko)	45 113.17	44 509.36	47 128.67	1.4%	-5.7%	-19.1%	-30.9%	-15.8%	-18.9%	44 509.36	67 568.51
RTS (Rusko)	1 967.70	1 999.83	2 159.10	-1.6%	-15.6%	-14.3%	-4.9%	6.8%	-14.1%	1 724.69	2 359.85
ISE Nat. (Turecko)	44 593.71	45 544.08	48 657.46	-2.1%	-11.5%	-17.2%	-15.8%	8.1%	-19.7%	39 588.24	58 231.90
CECE (Střed.Evropa)				0.0%	0.0%	0.0%	0.0%	0.0%	#HODNOTA!	0.00	0.00

Nejziskovější / nejztrátovější akcie – USA, západní Evropa

index	nejzisk. akcie	kurz	% zm.	nejztrát. akcie	kurz	% zm.
Dow Jones	Coca-Cola Co	\$58.79	0.0%	Intel	\$18.63	0.0%
	Altria Group	\$73.38	0.0%	Walt Disney Co	\$28.12	0.0%
	Honeywell Intl	\$53.95	0.0%	McDonald's	\$52.45	0.0%
	IBM	\$101.31	0.0%	AT&T	\$35.96	0.0%
	Amer Intl Group	\$52.41	0.0%	E I du Pont	\$42.54	0.0%
Nasdaq 100	Leap wireless	\$38.55	0.0%	CheckFree	not be found	0.0%
	Joy Global	\$54.60	0.0%	Cintas	\$30.90	0.0%
	UAL corp	\$31.87	0.0%	Level 3 communicati	\$2.78	0.0%
	Wynn Resorts LTD	\$101.38	0.0%	Lam Research	\$39.96	0.0%
	Juniper Networks	\$25.61	0.0%	Virgin Media	\$13.48	0.0%
DJ Stoxx 50	Lloyds TSB (€p)	408.00	9.2%	E.ON (€)	127.43	-4.2%
	UBS (SFr)	44.00	9.2%	Deutsche Tel. (€)	13.95	-3.1%
	Royal Bk of Sc.(€p)	373.25	8.9%	SUEZ (€)	40.15	-2.5%
	HBOS (€p)	660.00	8.1%	BT Group (€p)	252.50	-1.9%
	Barclays (€p)	453.50	7.8%	ABN AMRO (€)	36.15	-1.1%
DAX	Hypo Real Estate	€19.2	6.7%	RWE	€82.3	-5.5%
	Commerzbank	€20.0	5.4%	E.ON	€127.4	-4.2%
	Deutsche Bank	€75.6	4.0%	Deutsche Tel.	€14.0	-3.1%
	TUI	€13.7	3.4%	Merck	€82.9	-1.6%
	Deutsche Borse	€106.8	2.8%	Henkel	€30.8	-1.3%
CAC 40	Arcelor Mittal	€41.3	9.0%	Gaz de France	€34.8	-5.7%
	Dexia	€14.9	7.5%	EdF	€68.0	-5.2%
	Schneider El.	€76.9	7.1%	Peugeot	€47.4	-2.9%
	Air France-KLM	€18.9	6.8%	SUEZ	€40.2	-2.5%
	Vinci	€44.6	6.7%	Veolia Envir.	€51.8	-2.1%
FTSE 100	Invesco	£p0.0	0.0%	Imperial Tobacco	£p2300.0	-4.1%
	Imperial Chemical	£p0.0	0.0%	BT Group	£p252.5	-1.9%
	Schroders	£p924.0	10.4%	Brit Am Tobacco	£p1802.0	-1.6%
	Wolseley	£p757.0	9.8%	National Grid	£p781.0	-1.6%
	Schroders	£p1022.0	9.5%	United Utilities	£p691.0	-1.4%

Hlavní indexy + 20denní klouzavý průměr



Střední a východní Evropa

	22.1.	21.1.	1 den	1 týden	1 měsíc	rok 2008
Egis (HUF)	18 490	18 850	-1.9%	-3.2%	-4.0%	-1.4%
Gedeon Richter (HUF)	38 195	37 665	1.4%	-5.9%	-6.7%	-8.0%
Pliva (HRK)	850	850	0.0%	0.0%	3.0%	0.0%
Krka (€)	106	111	-5.0%	-12.8%	-14.6%	-15.1%
Eesti Telekom (Kr.)	7.05	7.21	-2.2%	-5.4%	-7.2%	-9.6%
Matav (HUF)	826	852	-3.1%	-7.2%	-7.6%	-8.2%
Telecom Austria (€)	17.99	17.90	0.5%	-3.3%	-5.5%	-5.5%
TPSA (PLN)	21.0	20.5	2.2%	-1.2%	-8.9%	-6.9%
LUKOIL (USD)	66.30	70.00	-5.3%	-19.4%	-23.1%	-23.8%
MOL (HUF)	22 000	21 495	2.3%	0.0%	-10.2%	-10.2%
OMV (€)	45.50	46.60	-2.4%	-9.5%	-15.6%	-17.9%
PKN Orlen (PLN)	42.0	41.0	2.4%	-8.7%	-20.0%	-19.1%
Bank Austria Credit.(€)	139.50	139.98	-0.3%	-1.1%	-1.1%	-1.1%
Bank BPH (PLN)	83.2	82.5	0.8%	-5.7%	-20.0%	-20.0%
POWSZ. KASA (PLN)	42.3	41.1	2.9%	-5.5%	-19.0%	-19.6%
OTP Bank (HUF)	7 649	7 651	-0.0%	-5.9%	-11.8%	-13.0%
Pekao (PLN)	187.0	185.1	1.0%	-7.9%	-20.4%	-17.6%
Raiffeisen Intl. Bank (€)	80.8	79.0	2.3%	-7.5%	-22.7%	-22.0%

Dnešní očekávané události

	Konsensus
10:00 EC: výrobní PMI	52,1 ↓
11:00 EC: nové průmyslové zakázky (y/y)	9% ↓
13:00 US: MBA žádosti o hypotéky	28,4% →

Česká spořitelna, a.s., Na Perštýně 1, Praha 1

Akcie prodej: Jan Korb, tel: +420/224 995 490; Michal Tobiáš, tel: +420/224 995 491; Pavel Krabička On-line obchodování s CP: www.brokerjet.cz
 Analýza: Jakub Židoň, tel: +420/224 995 340, email: JZidon@csas.cz, Petr Bártek, tel: +420/224 995 227, Radim Kramule, tel: +420/224 995 213, Lenka Slámová

Důležitá upozornění (tzv. „disclaimer“), včetně případného konfliktu zájmů, dle Vyhlášky o poctivé prezentaci investičních doporučení (114/2006 Sb.) jsou k dispozici na webových stránkách tvůrce tohoto dokumentu – odboru Ekonomických a strategických analýz České spořitelny www.csas.cz/analýza. Přímý odkaz na dokument s důležitými upozorněními je: www.csas.cz/analýza_upozorneni. Historie vydaných investičních doporučení je k dispozici v Měsíčních strategiích (stručných), které jsou dostupné na výše uvedené webové adrese.