

Akciové trhy – denní zpráva

ČESKÝ AKCIOVÝ TRH

22. LEDNA 2008

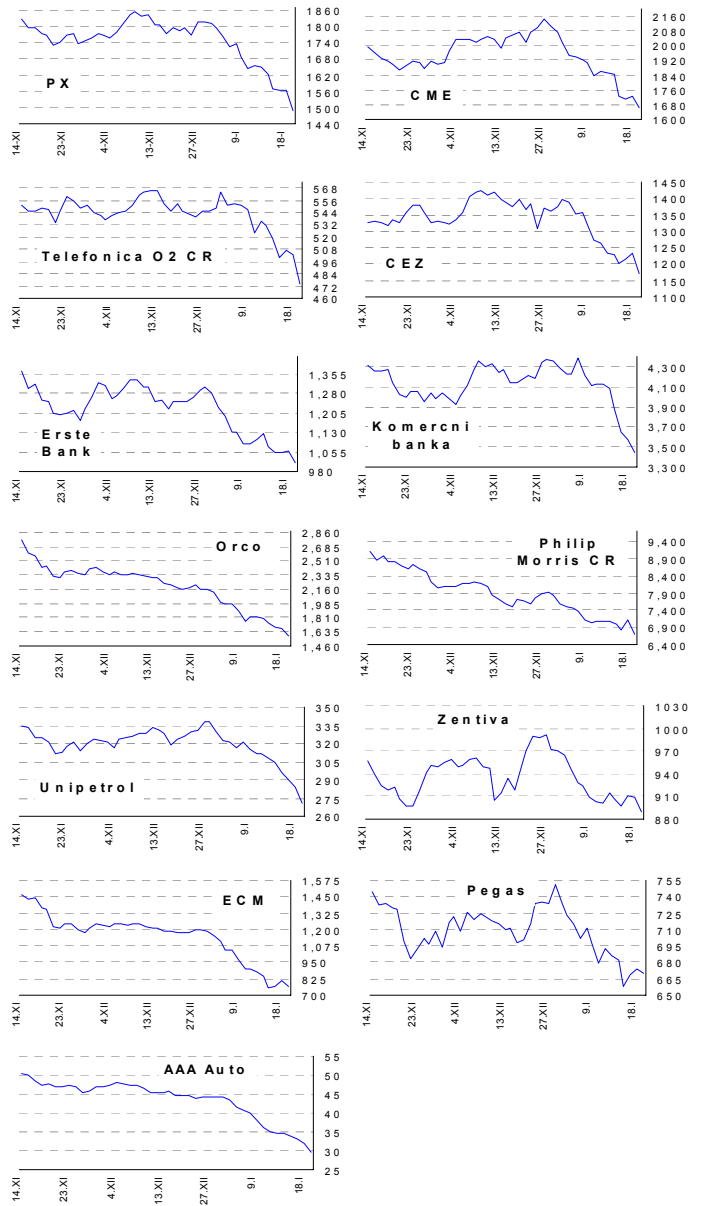
	21.1.				18.1. close	17.1. close	% změna za					Obrat (mil.Kč)	Roční	
	open	high	low	close			1 den	1 týden	1 měsíc	1 rok	rok 2008		minimum	maximum
PX	1,544.1	1,544.2	1,482.6	1,489.6	1,561.7	1,561.5	-4.6%	-9.8%	-15.8%	-8.0%	-17.9%	11,472	1,489.6	1,936.1
CME	1,713	1,739	1,649	1,662	1,729.0	1,714.0	-3.9%	-10.4%	-20.9%	-5.9%	-21.1%	160.6	1,621.0	2,213.0
Telefonica O2 CR	494.0	510.0	471.1	474.50	503.3	507.0	-5.7%	-10.6%	-12.1%	-6.4%	-12.9%	938.4	474.5	622.8
ČEZ	1,208.0	1,237.0	1,160.0	1,170.00	1,232.0	1,217.0	-5.0%	-5.2%	-10.7%	30.1%	-14.1%	4562.9	827.5	1,423.0
ECM	771.2	803.9	760.0	768.70	805.5	768.5	-4.6%	-11.9%	-34.5%	-47.2%	-36.1%	71.2	760.6	2,058.0
Erste Bank	1,021	1,062	998	1,011	1,059	1,053	-4.5%	-10.1%	-20.0%	-37.6%	-22.3%	729.8	1,011	1,741
Komerční banka	3,531	3,575	3,365	3,442	3,570	3,645	-3.6%	-16.6%	-17.8%	6.6%	-21.3%	1213.9	3,208	4,509
Orco Pr. Group	1,603	1,690	1,587	1,594	1,683	1,694	-5.3%	-12.7%	-26.5%	-49.3%	-26.4%	115.0	1,594	3,706
PEGAS	662	693	662	670	675	675	-0.7%	-2.4%	-8.9%	-12.2%	-10.7%	100.7	675	848
Philip Morris CR	6,825	7,100	6,625	6,685	7,125	6,825	-6.2%	-5.6%	-13.6%	-40.7%	-15.7%	29.2	6,685	11,538
Unipetrol	278.9	284.0	270.5	271.00	283.6	290.3	-4.4%	-12.1%	-18.2%	16.5%	-19.7%	457.6	220.0	343.8
Zentiva	890	912	885	889	908.5	910.0	-2.1%	-2.9%	-10.1%	-30.2%	-8.5%	214.7	897	1,548
AAA Auto	31.6	31.5	29.0	29.6	31.8	32.9	-6.8%	-14.3%	-32.8%	#N/A	-33.3%	11.0	#N/A	#N/A

ZPRÁVY A KOMENTÁŘE

ČEZ udělal nabídku na výstavbu elektrárny v Rumunsku

ČEZ udělal nabídku, že se stane strategickým partnerem ve výstavbě a provozu teplárny v Borzesti na východě Rumunska. Termoelectrica, která tendr vyhlásila, provozuje v Borzesti už čtyři jednotky s kombinovanou kapacitou 420 MW, využívající zemní plyn a mazut. Zájem o společný podnik vyjádřili také E.ON a Electrabel. (Bloomberg)
Vzhledem k tomu, že nebyly zveřejněny žádné detaily, vnímáme v tuto chvíli zprávu jako neutrální. (Petr Bártek +420 224 995 227, Jakub Židoň +420 224 995 340)

GRAFY AKCIÍ A INDEXU PX



Akcie	Doporučení	12M cíl. cena	Datum
CME	V revizi	V revizi	V revizi
ČEZ	V revizi	V revizi	V revizi
Telefónica O2 CR	Akumulovat	650 Kč	2.11.07
Komerční banka	Akumulovat	4 400 Kč	5.5.07
Orco	Kupovat	129 EUR	1.10.07
Unipetrol	Kupovat	367 Kč	1.10.07
Zentiva	Akumulovat	1 090 Kč	13.11.07
Philip Morris CR	Držet	8 800 Kč	6.12.07
ECM	V revizi	V revizi	V revizi
Pegas	Držet	849 Kč	3.7.07

Důležitá upozornění (tzv. „disclaimer“), včetně případného konfliktu zájmů, dle Vyhlášky o pověření investičních doporučení (114/2006 Sb.) jsou k dispozici na webových stránkách tvůrce tohoto dokumentu – odboru Ekonomických a strategických analýz České spořitelny www.csas.cz/analýza. Přímý odkaz na dokument s důležitými upozorněními je: www.csas.cz/analýza/upozorneni. Historie vydaných investičních doporučení je k dispozici v Měsíčních strategických, které jsou dostupné na výše uvedené webové adrese.

ZAHRA NIČNÍ AKCIOVÉ TRHY

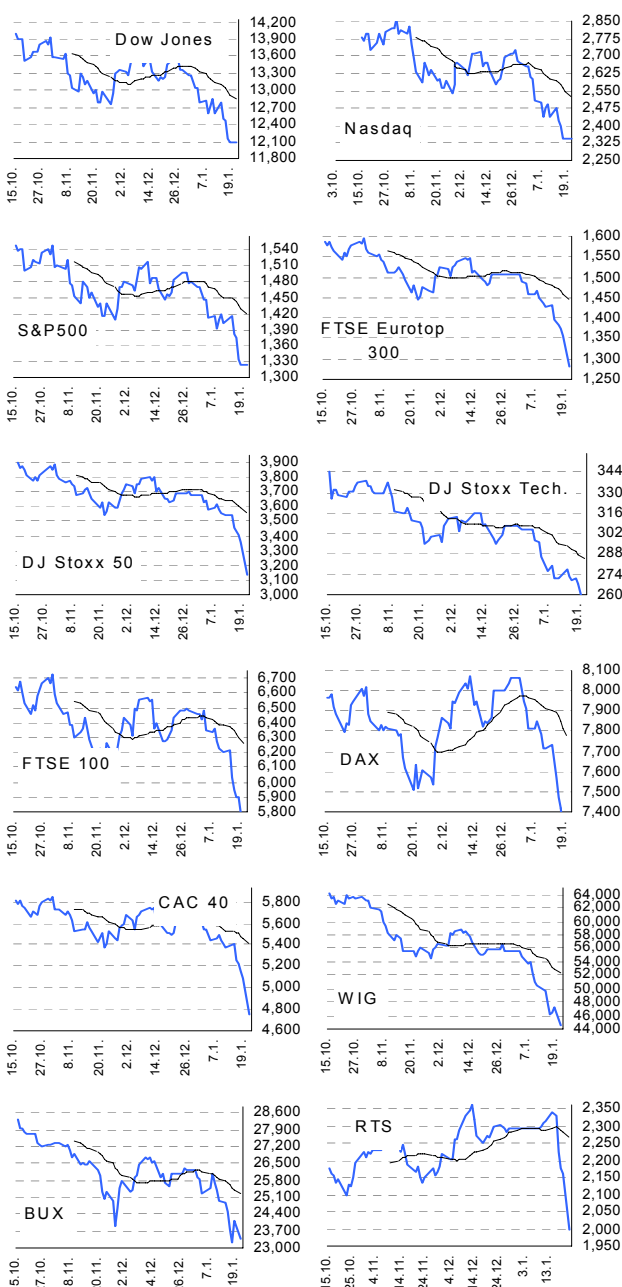
22. ledna 2008

Index	21.1.	18.1.	17.1.	% změna za					Vývoj v roce 2008	Roční	
				1 den	1 týden	1 měsíc	6 měsíců	1 rok		minimum	maximum
Dow Jones IA	12,099.30	12,099.30	12,159.21	0.0%	-5.3%	-10.0%	-12.6%	-3.7%	-8.8%	12,050.41	14,164.53
Nasdaq Composite	2,340.02	2,340.02	2,346.90	0.0%	-5.6%	-13.1%	-12.9%	-4.5%	-11.8%	2,340.02	2,859.12
S&P 500	1,325.19	1,325.19	1,333.25	0.0%	-6.4%	-10.7%	-13.6%	-7.4%	-9.8%	1,325.19	1,565.15
FTSE Eurotop 300	1,279.85	1,358.51	1,374.36	-5.8%	-10.6%	-15.1%	-20.0%	-15.8%	-15.1%	1,279.85	1,630.32
DJ Stoxx 50	3,138.48	3,351.65	3,402.38	-6.4%	-11.3%	-15.0%	-19.7%	-17.0%	-14.8%	3,138.48	3,998.93
DJ Stoxx Technology	250.47	267.27	271.14	-6.3%	-9.6%	-18.6%	-25.7%	-19.0%	-17.7%	250.47	352.34
FTSE 100	5,578.20	5,901.70	5,902.40	-5.5%	-10.3%	-13.3%	-15.3%	-10.6%	-13.6%	5,578.20	6,732.40
DAX Xetra	6,790.19	7,314.17	7,413.53	-7.2%	-12.2%	-15.2%	-13.8%	0.6%	-15.8%	6,447.70	8,105.69
CAC 40	4,744.45	5,092.40	5,157.09	-6.8%	-12.2%	-15.3%	-20.4%	-15.5%	-15.5%	4,744.45	6,168.15
BUX (Maďarsko)	23,368.94	24,109.08	23,246.92	-3.1%	-6.1%	-10.3%	-21.6%	-3.4%	-10.9%	22,522.37	30,118.12
WIG (Polsko)	44,509.36	47,128.67	46,548.84	-5.6%	-10.3%	-20.2%	-31.8%	-17.6%	-20.0%	44,509.36	67,568.51
RTS (Rusko)	1,999.83	2,159.10	2,174.78	-7.4%	-14.5%	-12.9%	-3.4%	10.3%	-12.7%	1,724.69	2,359.85
ISE Nat. (Turecko)	45,544.08	48,657.46	48,902.75	-6.4%	-11.5%	-15.4%	-14.0%	13.3%	-18.0%	39,588.24	58,231.90
CECE (Střed. Evropa)	3,343.30	3,602.78	3,592.95	-7.2%	-14.9%	-16.8%	-17.5%	-0.4%	-19.2%	3,124.64	4,404.87

Nejziskovější / nejztrátovější akcie – USA, západní Evropa

index	nejzisk. akcie	kurz	% zm.	nejztrát. akcie	kurz	% zm.
Dow Jones	Intel	n/a		Walt Disney Co	n/a	
	Coca-Cola Co	n/a		McDonald's	n/a	
	Altria Group	n/a		AT&T	n/a	
	Honeywell Intl	n/a		E I du Pont	n/a	
	IBM	n/a		3M	n/a	
Nasdaq 100	CheckFree	n/a		Celgene Corp	n/a	
	Leap wireless	n/a		Level 3 communicati	n/a	
	Joy Global	n/a		Lam Research	n/a	
	UAL corp	n/a		Virgin Media	n/a	
	Wynn Resorts LTC	n/a		Starbucks	n/a	
DJ Stoxx 50	Kon Philips (€)	24.18	-0.8%	ING Groep (€)	20.99	-10.5%
	ABN AMRO (€)	36.57	-1.2%	BHP Billiton (€p)	1235.00	-10.4%
	Novartis (SFr)	57.30	-2.5%	AXA (€)	22.12	-10.1%
	Tesco (€p)	410.50	-3.4%	Rio Tinto	4228.00	-10.0%
	HBOS (€p)	610.50	-4.0%	Allianz (€)	119.88	-10.0%
DAX	Volkswagen	€148.4	-1.0%	Hypo Real Estate Ho	€18.0	-18.5%
	Metro	€52.9	-2.3%	Deutsche Borse	€103.9	-10.2%
	Continental	€74.3	-2.3%	Commerzbank	€19.0	-10.1%
	BMW	€36.3	-3.7%	Allianz	€119.9	-10.0%
	Infineon Tech.	€6.5	-3.7%	Thyssen Krupp	€32.6	-8.9%
CAC 40	Peugeot	€48.8	2.7%	Arcelor Mittal	€37.9	-11.3%
	Alcatel-Lucent	€4.3	0.0%	AXA	€22.1	-10.1%
	Vivendi Universal	€26.7	0.0%	BNP Paribas	€62.7	-9.6%
	Michelin	€59.8	-0.1%	Credit Agr.	€18.5	-9.0%
	Renault	€76.1	-1.4%	Veolia Envir.	€52.9	-8.7%
FTSE 100	Northem Rock	£p94.3	46.1%	Rio Tinto PLC	£p4228.0	-10.0%
	Friends Provident	£p158.0	3.6%	Kazakhmys	£p1041.0	-9.9%
	Bararrt Developm	£p400.0	2.0%	Schroders	£p837.0	-9.5%
	Hammerson	£p1056.0	0.2%	Anglo American	£p2353.0	-9.2%
	Daily Mail & Gene	£p610.0	0.0%	Old Mutual	£p127.9	-8.4%

Hlavní indexy + 20denní klouzavý průměr



Střední a východní Evropa

	21.1.	18.1.	1 den	1 týden	1 měsíc	rok 2008
Egis (HUF)	18,850	18,795	0.3%	-4.8%	-2.1%	0.6%
Gedeon Richter (HUF)	37,665	38,300	-1.7%	-7.9%	-8.0%	-9.2%
Pliva (HRK)	850	850	0.0%	0.1%	3.0%	0.0%
Krka (€)	111	118	-5.9%	-9.2%	-10.1%	-10.7%
Eesti Telekom (Kr.)	7.21	7.30	-1.2%	-3.2%	-5.1%	-7.6%
Matav (HUF)	852	880	-3.2%	-6.4%	-4.7%	-5.3%
Telecom Austria (€)	17.90	18.60	-3.8%	-6.0%	-6.0%	-5.9%
TPSA (PLN)	20.5	21.0	-2.5%	-8.1%	-10.8%	-8.9%
LUKOIL (USD)	70.00	76.50	-8.5%	-15.4%	-18.8%	-19.5%
MOL (HUF)	21,495	21,860	-1.7%	-3.2%	-12.3%	-12.2%
OMV (€)	46.60	48.00	-2.9%	-10.6%	-13.6%	-15.9%
PKN Orlen (PLN)	41.0	44.0	-6.8%	-15.7%	-21.9%	-21.0%
Bank Austria Credit.(€)	139.98	140.00	-0.0%	-0.0%	-0.7%	-0.8%
Bank BPH (PLN)	82.5	85.0	-2.9%	-10.3%	-20.7%	-20.7%
POWSZ . KASA (PLN)	41.1	45.5	-9.6%	-9.8%	-21.2%	-21.8%
OTP Bank (HUF)	7,651	8,060	-5.1%	-7.5%	-11.8%	-13.0%
Pekao (PLN)	185.1	198.0	-6.5%	-12.7%	-21.2%	-18.5%
Raiffeisen Intl. Bank (€)	79.0	82.5	-4.2%	-11.7%	-24.4%	-23.7%

Dnešní očekávané události

Konsensus

9:00	CZ: Maloobchodní tržby (y/y)	8,5%
14:00	PL: CPI inflace (jádro) (y/y)	1,8%

Česká spořitelna, a.s., Na Perštýně 1, Praha 1

Akcie prodej: Jan Korb, tel: +420/224 995 490; Michal Tobiáš, tel: +420/224 995 491; Pavel Krabička **On-line obchodování s CP:** www.brokerjet.cz

Analýza: Jakub Židoň, tel: +420/224 995 340, email: JZidon@csas.cz, Petr Bártek, tel: +420/224 995 227, Radim Kramule, tel: +420/224 995 213, Lenka Slámová

Důležitá upozornění (tzv. „disclaimer“), včetně případného konfliktu zájmů, dle Vyhlášky o poctivé prezentaci investičních doporučení (114/2006 Sb.) jsou k dispozici na webových stránkách tvůrce tohoto dokumentu – odboru Ekonomických a strategických analýz České spořitelny www.csas.cz/analýza. Přímý odkaz na dokument s důležitými upozorněními je: www.csas.cz/analýza_upozorneni. Historie vydaných investičních doporučení je k dispozici v Měsíčních strategiích, které jsou dostupné na výše uvedené webové adrese.