

ČESKÝ AKCIOVÝ TRH

21. LEDNA 2008

	18.1.				17.1.		16.1.		% změna za					Obrat (mil. Kč)	Roční	
	open	high	low	close	close	close	1 den	1 týden	1 měsíc	1 rok	rok 2008	minimum	maximum			
PX	1,542.5	1,573.8	1,501.3	1,561.7	1,561.5	1,570.1	0.0%	-5.8%	-13.1%	-3.8%	-14.0%	8,141	1,561.5	1,936.1		
CME	1,702	1,795	1,693	1,729	1,714.0	1,730.0	0.9%	-7.2%	-16.6%	-2.3%	-17.9%	161.4	1,621.0	2,213.0		
Telefonica O2 CR	502.0	518.9	485.0	503.30	507.0	499.5	-0.7%	-6.0%	-9.0%	-1.5%	-7.6%	710.9	499.5	622.8		
ČEZ	1,211.0	1,235.0	1,196.3	1,232.00	1,217.0	1,204.0	1.2%	-2.7%	-11.8%	36.4%	-9.5%	2456.3	827.5	1,423.0		
ECM	754.1	819.0	745.0	805.50	768.5	760.6	4.8%	-10.7%	-32.4%	-44.5%	-33.0%	190.2	760.6	2,058.0		
Erste Bank	1,027	1,071	994	1,059	1,053	1,051	0.6%	-3.8%	-14.9%	-34.7%	-18.6%	687.0	1,051	1,741		
Komerční banka	3,601	3,768	3,349	3,570	3,645	3,879	-2.1%	-13.5%	-13.8%	10.2%	-18.3%	1963.7	3,208	4,509		
Orco Pr. Group	1,676	1,730	1,630	1,683	1,694	1,740	-0.6%	-7.4%	-23.7%	-46.0%	-22.3%	125.8	1,683	3,706		
PEGAS	661	678	645	675	669	690	0.8%	-2.6%	-3.7%	-11.7%	-10.1%	108.3	675	848		
Philip Morris CR	6,792	7,100	6,750	7,125	6,825	6,991	4.4%	0.4%	-7.6%	-37.5%	-10.2%	20.7	6,825	11,538		
Unipetrol	285.1	292.3	275.0	283.60	290.3	296.1	-2.3%	-8.9%	-12.3%	21.5%	-16.0%	467.7	220.0	343.8		
Zentiva	904	913	888	909	910.0	897.6	-0.2%	0.9%	-3.3%	-28.7%	-6.5%	165.3	897	1,548		
AAA Auto	32.4	32.5	29.2	31.8	32.9	33.8	-3.6%	-9.0%	-28.8%	#N/A	-28.5%	20.8	#N/A	#N/A		

ZPRÁVY A KOMENTÁŘE

EBIT Unipetrolu se snížil o 2,5 miliard Kč kvůli odstávkám v roce 2007

Upgrade program rafinérií Unipetrolu v roce 2007 snížil EBIT o 2,5 miliard Kč, řekl CEO Vleugels. Zisk může v 1H 08 vzrůst i přes květnovou odstávku, která bude stát 400 milionů Kč, ale v 1. čtvrtletí letošního roku bude zisk nižší než v loňském roce hlavně kvůli velmi vysokým ethylenovým maržím v roce 2007. CEO Vleugels také řekl, že rozhodnutí o zpětném odkupu akcií nebo dividendách by mohlo být učiněno na červnovém setkání akcionářů Unipetrolu, pokud management neuvidí žádnou možnost akvizic. (Thomson)

Unipetrol už reportoval velkou ztrátu z velkých udržovacích odstávek ve třetím čtvrtletí 2007 a řekl, že 4. čtvrtletí bude ovlivněno několika problémy, jako např. s POU (Partial Oxidation Unit), s dodávkami vodíku jak do rafinérské tak do petrochemické výroby a s pyrolýzní jednotkou (steam cracker). Zpráva tedy není překvapující, ale ani pozitivní. Unipetrol původně očekával dopad 2 miliardy Kč v 2Q 07. (Petr Bártek +420 224 995 227, Jakub Židoň +420 224 995 340)

Vláda pokračuje s prodejem ČEZu

Ministr financí Kalousek popřel informaci náměstka ministerstva průmyslu a obchodu Huenera, že stát pozastavil prodej akcií ČEZu. Postupný prodej akcií nebyl zastaven a vláda to ani neplánuje, jak řekl Kalousek. Úkol prodat 7% podíl společnosti je „stále platný fakt“, řekl dále Kalousek. (Bloomberg)

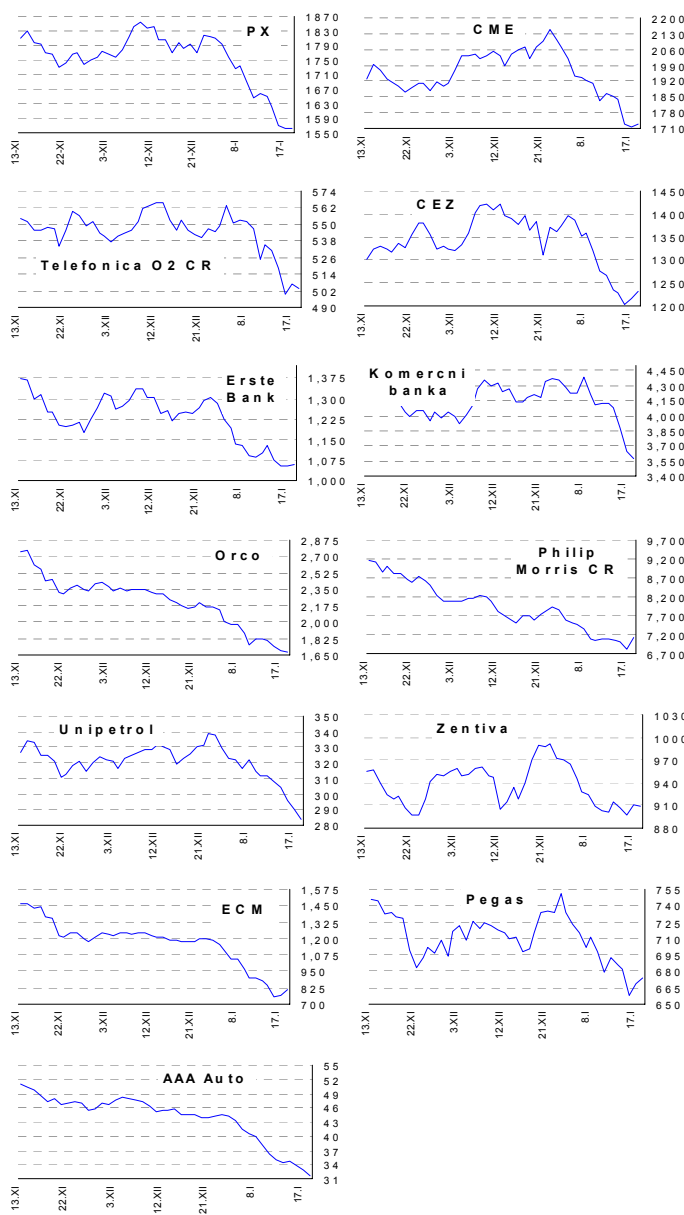
Pan Huener řekl, že stát zastavil prodej ČEZu, protože management prodává své akcie z opčního programu a protože stát může prodat jen cca. 4 % akcií ČEZu. (Jakub Židoň +420 224 995 340)

Unipetrol dokončil prodej společností Agrobohemia a Synthesia

Unipetrol v pátek dokončil prodej podílů v chemických společnostech Agrobohemia a Synthesia za 1,18 miliardy Kč. Společnost řekla, že 50% podíl v Agrobohemii byl externím expertem oceněn na 503 milionů Kč, zatímco 38% podíl v Synthesii byl oceněn na 680 milionů Kč. Prodej dokončil vyrovnání mezi Unipetrem a českou firmou Deza ze skupiny Agrofert, které bylo dohodnuto v říjnu. Unipetrol v 3Q 2007 zaúčtoval 2,47 miliard Kč oprávek spjatých s tímto prodejem. (Reuters).

Tento prodej je částí strategie Unipetrolu prodat vedlejší aktiva. Protože Unipetrol v 3Q 2007 zaúčtoval oprávkami ve výši 2,47 miliard Kč, neočekáváme žádný negativní vliv na prodeje ve výsledcích za 1Q 2008. (Petr Bártek +420 224 995 227, Jakub Židoň +420 224 995 340)

GRAFY AKCIÍ A INDEXU PX



Akcie	Doporučení	12M cíl. cena	Datum
CME	V revizi	V revizi	V revizi
ČEZ	V revizi	V revizi	V revizi
Telefonica O2 CR	Akumulovat	650 Kč	2.11.07
Komerční banka	Akumulovat	4 400 Kč	5.5.07
Orco	Kupovat	129 EUR	1.10.07
Unipetrol	Kupovat	367 Kč	1.10.07
Zentiva	Akumulovat	1 090 Kč	13.11.07
Philip Morris CR	Držet	8 800 Kč	6.12.07
ECM	V revizi	V revizi	V revizi
Pegas	Držet	849 Kč	3.7.07

Akciové trhy – denní zpráva

ZAHRAIČNÍ AKCIOVÉ TRHY

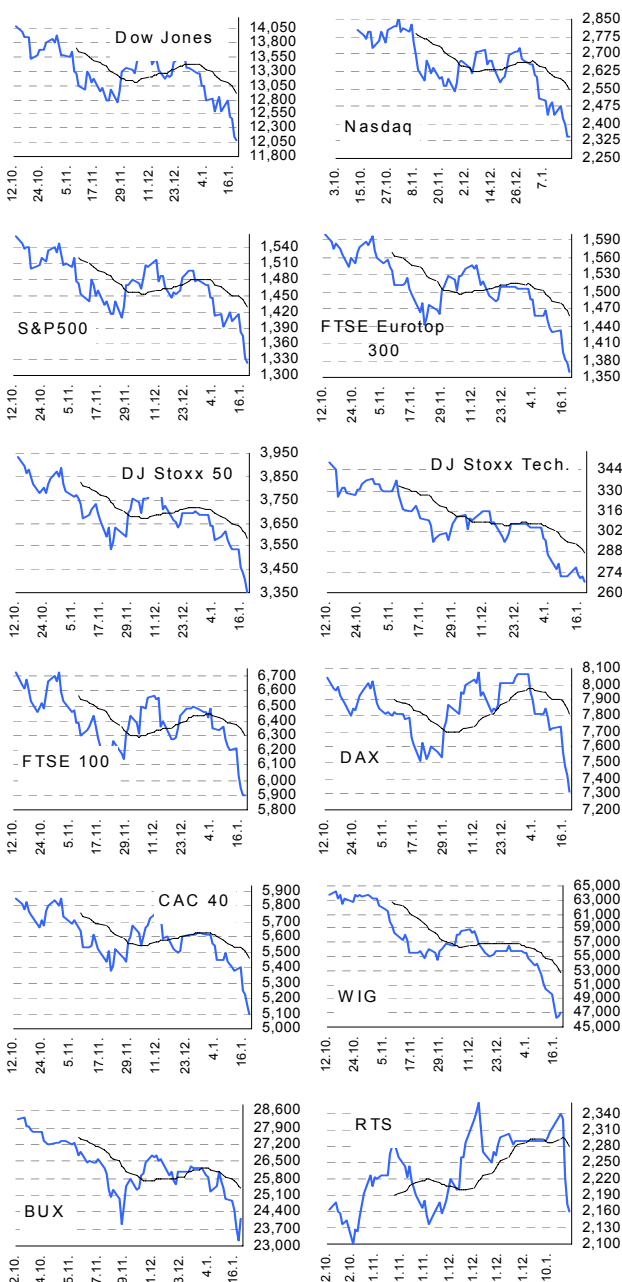
21. ledna 2008

Index	18. 1.	17. 1.	16. 1.	% změna za					Vývoj v roce 2008	Roční	
				1 den	1 týden	1 měsíc	6 měsíců	1 rok		minimum	maximum
Dow Jones IA	12,099.30	12,159.21	12,466.16	-0.5%	-4.0%	-8.6%	-13.1%	-3.7%	-8.8%	12,050.41	14,164.53
Nasdaq Composite	2,340.02	2,346.90	2,394.59	-0.3%	-4.1%	-9.9%	-13.3%	-4.2%	-11.8%	2,340.02	2,859.12
S&P 500	1,325.19	1,333.25	1,373.20	-0.6%	-5.4%	-8.9%	-14.3%	-7.1%	-9.8%	1,325.19	1,565.15
FTSE Eurotop 300	1,358.51	1,374.36	1,383.16	-1.2%	-4.9%	-8.8%	-15.3%	-10.0%	-9.8%	1,358.51	1,630.32
DJ Stoxx 50	3,351.65	3,402.38	3,432.42	-1.5%	-5.3%	-8.2%	-14.6%	-10.7%	-9.0%	3,351.65	3,998.93
DJ Stoxx Technology	267.27	271.14	270.45	-1.4%	-1.5%	-9.5%	-21.1%	-13.5%	-12.2%	267.27	352.34
FTSE 100	5,901.70	5,902.40	5,942.90	-0.0%	-4.8%	-6.0%	-10.1%	-5.0%	-8.6%	5,858.90	6,732.40
DAX Xetra	7,314.17	7,413.53	7,471.57	-1.3%	-5.2%	-6.8%	-7.3%	9.3%	-9.3%	6,447.70	8,105.69
CAC 40	5,092.40	5,157.09	5,225.39	-1.3%	-5.2%	-7.6%	-15.1%	-8.3%	-9.3%	5,092.40	6,168.15
BUX (Maďarsko)	24,109.08	23,246.92	23,764.09	3.7%	-3.3%	-7.4%	-19.4%	-0.3%	-8.1%	22,522.37	30,118.12
WIG (Polsko)	47,128.67	46,548.84	46,204.97	1.2%	-6.5%	-14.5%	-27.5%	-12.5%	-15.3%	46,204.97	67,568.51
RTS (Rusko)	2,159.10	2,174.78	2,225.46	-0.7%	-6.7%	-4.8%	6.0%	19.5%	-5.7%	1,724.69	2,359.85
ISE Nat. (Turecko)	48,657.46	48,902.75	49,093.83	-0.5%	-6.3%	-10.3%	-4.8%	20.9%	-12.4%	39,588.24	58,231.90
CECE (Střed. Evropa)	3,602.78	3,592.95	3,595.17	0.3%	-8.1%	-10.4%	-10.7%	7.9%	-12.9%	3,124.64	4,404.87

Nejziskovější / nejztrátovější akcie – USA, západní Evropa

index	nejzisk. akcie	kurz	% zm.	nejztrát. akcie	kurz	% zm.
Dow Jones	General Electric	\$34.31	3.3%	Verizon Comms	\$39.09	-4.4%
	General Motors	\$23.52	3.0%	Amer Intl Group	\$52.05	-4.1%
	IBM	\$103.40	2.3%	AT&T	\$36.11	-3.2%
	American Express	\$43.61	2.2%	Merck	\$53.32	-2.8%
	Hewlett-Packard	\$43.75	1.7%	Johnson&Johnson	\$66.29	-2.3%
Nasdaq 100	Xilinx Inc	\$21.53	12.8%	Level 3 communicati	\$2.84	-6.0%
	XM Satellite	\$11.17	9.3%	Amylin	\$33.55	-5.4%
	Logitech Int	\$28.25	6.8%	Genzyme	\$76.83	-5.2%
	NVIDIA	\$24.84	6.6%	Discovery Hldg	\$23.36	-4.7%
	Sirius Satellite	\$2.83	5.6%	Cognizant Tech	\$26.00	-3.9%
DJ Stoxx 50	Rio Tinto	4700.00	4.9%	Societe Generale (€)	85.34	-8.2%
	BHP Billiton (€p)	1378.00	2.1%	Allianz (€)	133.19	-5.8%
	Astra Zeneca (€p)	2345.00	2.0%	ING Groep (€)	23.45	-5.7%
	Roche Holding (SF)	203.50	0.9%	Fortis (€)	15.14	-5.5%
	HBOS (€p)	636.00	0.5%	UBS (SFr)	43.20	-5.1%
DAX	Metro	€54.1	2.8%	Allianz	€133.2	-5.8%
	Thyssen Krupp	€35.8	1.8%	TUI	€14.4	-4.1%
	Deutsche Borse	€115.7	1.6%	MAN	€86.2	-3.8%
	Merck	€88.8	1.1%	Commerzbank	€21.1	-3.7%
	Adidas-Salomon	€41.2	0.9%	Muenchner Re	€120.6	-3.6%
CAC 40	Lafarge	€116.5	2.1%	SocGen	€85.3	-8.2%
	Peugeot	€47.5	1.7%	Dex ia	€15.1	-5.4%
	Schneider El.	€77.9	1.5%	Credit Agr.	€20.3	-5.2%
	EdF	€76.6	1.5%	Air France-KLM	€18.8	-4.9%
	Essilor Internationa	€38.6	1.4%	EADS	€17.1	-4.8%
FTSE 100	Xstrata	£p3363.0	8.6%	Schroders	£p1019.0	-5.6%
	Sage Group	£p228.5	6.0%	ICAP	£p616.5	-5.2%
	Rio Tinto PLC	£p4700.0	4.9%	Schroders	£p924.5	-5.0%
	Home retail group	£p279.3	4.9%	Old Mutual	£p139.7	-4.3%
	Kingfisher	£p129.9	4.3%	Aviva	£p579.0	-4.2%

Hlavní indexy + 20denní klouzavý průměr



Střední a východní Evropa

	18. 1.	17. 1.	1 den	1 týden	1 měsíc	rok 2008
Egis (HUF)	18,795	19,200	-2.1%	-6.7%	-3.7%	0.3%
Gedeon Richter (HUF)	38,300	37,810	1.3%	-6.8%	-7.0%	-7.7%
Pliva (HRK)	850	850	0.0%	0.0%	2.4%	0.0%
Krka (€)	118	119	-0.9%	-4.1%	-5.6%	-5.1%
Eesti Telekom (Kr.)	7.30	7.30	0.0%	-2.7%	-4.7%	-6.4%
Matav (HUF)	880	865	1.7%	-2.8%	-4.3%	-2.2%
Telecom Austria (€)	18.60	18.70	-0.5%	-2.2%	-3.0%	-2.3%
TPSA (PLN)	21.0	20.6	2.1%	-7.2%	-10.7%	-6.6%
LUKOIL (USD)	76.50	78.00	-1.9%	-8.7%	-11.3%	-12.1%
MOL (HUF)	21,860	20,500	6.6%	-2.4%	-10.4%	-10.8%
OMV (€)	48.00	48.15	-0.3%	-6.8%	-6.3%	-13.4%
PKN Orlen (PLN)	44.0	43.6	0.9%	-13.0%	-14.1%	-15.2%
Bank Austria Credit.(€)	140.00	141.00	-0.7%	0.0%	-0.7%	-0.8%
Bank BPH (PLN)	85.0	85.1	-0.1%	-10.1%	-20.7%	-18.3%
POWSZ. KASA (PLN)	45.5	44.4	2.5%	-1.5%	-9.9%	-13.5%
OTP Bank (HUF)	8,060	7,777	3.6%	-2.3%	-7.1%	-8.3%
Pekao (PLN)	198.0	195.0	1.5%	-6.6%	-16.2%	-12.8%
Raiffeisen Intl. Bank (€)	82.5	81.0	1.9%	-7.4%	-21.8%	-20.4%

Dnešní očekávané události

Konsensus

Česká spořitelna, a.s., Na Perštýně 1, Praha 1

Akcie prodej: Jan Korb, tel: +420/224 995 490; Michal Tobiáš, tel: +420/224 995 491; Pavel Krabička On-line obchodování s CP: www.brokerjet.cz

Analýza: Jakub Židoň, tel: +420/224 995 340, email: JZidon@csas.cz, Petr Bártek, tel: +420/224 995 227, Radim Kramule, tel: +420/224 995 213, Lenka Slámová

Důležitá upozornění (tzv. „disclaimer“), včetně případného konfliktu zájmů, dle Vyhlášky o poctivé prezentaci investičních doporučení (114/2006 Sb.) jsou k dispozici na webových stránkách tvůrce tohoto dokumentu – odboru Ekonomických a strategických analýz České spořitelny www.csas.cz/analýza. Přímy odkaz na dokument s důležitými upozorněními je: www.csas.cz/analýza_upozorneni. Historie vydaných investičních doporučení je k dispozici v Měsíčních strategiích, které jsou dostupné na výše uvedené webové adrese.