

# Akciové trhy – denní zpráva

ČESKÝ AKCIOVÝ TRH

17. LEDNA 2008

	16.1.				15.1.		% změna za					Obrot (mil. Kč)	Roční	
	open	high	low	close	close	close	1 den	1 týden	1 měsíc	1 rok	rok 2008		minimum	maximum
PX	1,599.9	1,599.9	1,552.4	1,570.1	1,620.2	1,651.5	-3.1%	-7.0%	-13.0%	-3.2%	-13.5%	8,361	1,570.1	1,936.1
CME	1,819	1,859	1,738	1,730	1,841.0	1,855.0	-6.0%	-9.4%	-15.3%	-0.2%	-17.9%	120.2	1,621.0	2,213.0
Telefonica O2 CR	505.1	525.0	492.0	499.50	518.0	530.9	-3.6%	-8.6%	-9.7%	0.0%	-8.3%	877.9	499.5	622.8
ČEZ	1,205.0	1,240.5	1,170.0	1,204.00	1,229.0	1,234.0	-2.0%	-8.9%	-13.3%	31.8%	-11.6%	2689.6	827.5	1,423.0
ECM	825.0	820.0	755.0	760.60	846.5	872.5	-10.1%	-21.5%	-37.2%	-48.0%	-36.8%	99.1	760.6	2,058.0
Erste Bank	1,055	1,078	1,019	1,051	1,075	1,125	-2.2%	-3.4%	-16.1%	-35.7%	-19.2%	832.4	1,051	1,741
Komerční banka	4,031	4,125	3,886	3,879	4,077	4,126	-4.9%	-8.0%	-9.1%	20.2%	-11.3%	977.5	3,198	4,509
Orco Pr. Group	1,763	1,802	1,725	1,740	1,809	1,825	-3.8%	-7.8%	-24.2%	-42.4%	-19.6%	139.7	1,740	3,706
PEGAS	673	690	645	658	682	695	-3.5%	-5.7%	-7.5%	-14.5%	-12.3%	88.8	683	848
Philip Morris CR	6,946	7,100	6,800	6,991	7,056	7,078	-0.9%	-1.5%	-8.0%	-39.1%	-11.9%	18.1	6,991	11,538
Unipetrol	299.2	305.0	286.3	296.10	304.1	308.2	-2.6%	-6.0%	-10.0%	25.7%	-12.3%	436.7	220.0	343.8
Zentiva	893	915	866	898	907.5	915.5	-1.1%	-1.3%	-3.9%	-29.8%	-7.7%	226.4	897	1,548
AAA Auto	33.7	34.0	32.0	33.8	34.7	34.5	-2.8%	-11.2%	-26.4%	#N/A	-24.0%	8.3	#N/A	#N/A

ZPRÁVY A KOMENTÁŘE

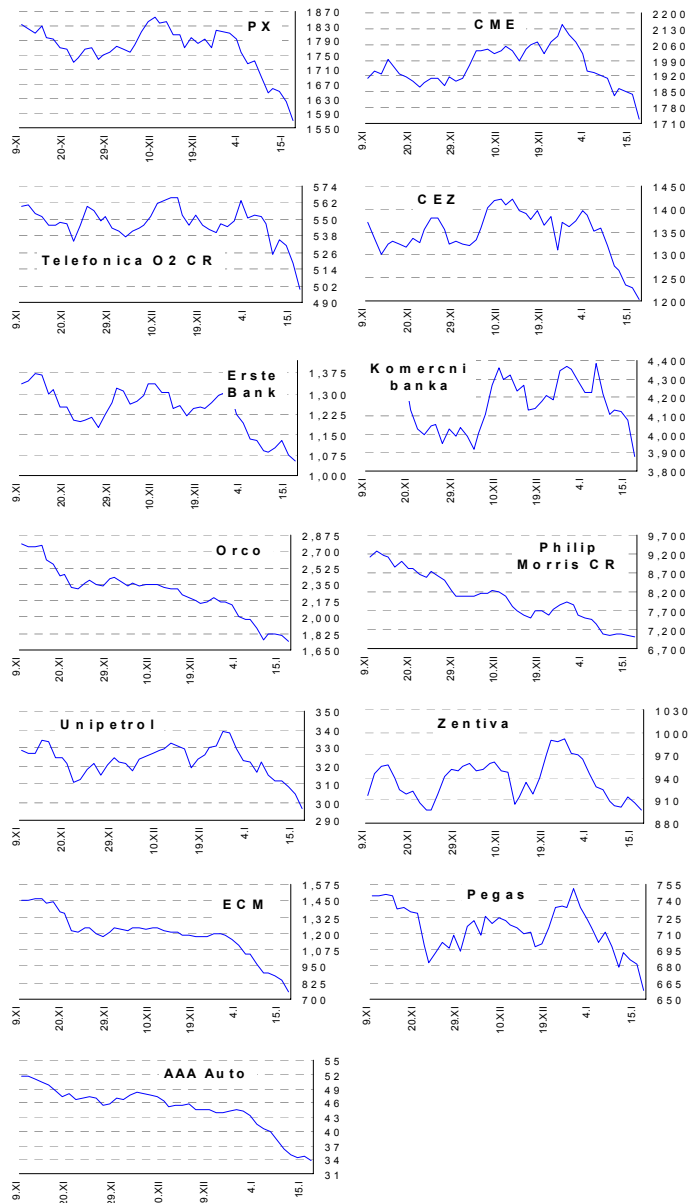
**ČEZ ztrácí svůj podíl na trhu distribuce elektřiny**

Podíl ČEZu na trhu dodávek elektřiny do velkých společností klesl v roce 2007 z 43 % na 36 %. Podíl na trhu dodávek do malých firem a domácností klesl z 62 % na 60 %. (HN)  
*Klíčovou činností pro ČEZ je výroba elektřiny a měl by se také soustředit na své zahraniční projekty. I přes tento mírně negativní signál neočekáváme, že by to mělo významný vliv na ziskovost ČEZu. (Radim Kramule +420 224 995 213, Jakub Židoň +420 224 995 340)*

**PM CR: parlamentní výbor pro zdravotnictví chce zakázat kouření v restauracích**

Český parlamentní výbor pro zdravotnictví chce kompletně zakázat kouření v restauracích, ale HN tvrdí, že to není příliš pravděpodobné. Poslanec Boris Šťastný z ODS řekl, že průzkum mezi 70 poslanci ukázal, že nejvyšší šanci úspěšně má jeho návrh zákona na oddělení kuřáckých a nekuřáckých zón zdí. (HN)  
*Úplný zákaz kouření v restauracích bude mít negativní důsledky pro producenty tabákových výrobků nejméně v prvním roce platnosti, neboť lze očekávat pokles spotřeby. Nicméně se také přikláníme k názoru, že úplný zákaz kouření nebude schválen. (Radim Kramule +420 224 995 213)*

GRAFY AKCIÍ A INDEXU PX



Akcie	Doporučení	12M cíl. cena	Datum
CME	V revizi	V revizi	V revizi
ČEZ	V revizi	V revizi	V revizi
Telefónica O2 CR	Akumulovat	650 Kč	2.11.07
Komerční banka	Akumulovat	4 400 Kč	5.5.07
Orco	Kupovat	129 EUR	1.10.07
Unipetrol	Kupovat	367 Kč	1.10.07
Zentiva	Akumulovat	1 090 Kč	13.11.07
Philip Morris CR	Držet	8 800 Kč	6.12.07
ECM	V revizi	V revizi	V revizi
Pegas	Držet	849 Kč	3.7.07

Důležitá upozornění (tzv. „disclaimer“), včetně případného konfliktu zájmů, dle Vyhlášky o pověře prezentaci investičních doporučení (114/2006 Sb.) jsou k dispozici na webových stránkách tvůrce tohoto dokumentu – odboru Ekonomických a strategických analýz České spořitelny [www.csas.cz/analýza](http://www.csas.cz/analýza). Přímý odkaz na dokument s důležitými upozorněními je: [www.csas.cz/analýza/upozorneni](http://www.csas.cz/analýza/upozorneni). Historie vydaných investičních doporučení je k dispozici v Měsíčních strategických, které jsou dostupné na výše uvedené webové adrese.

**ZAHRAIČNÍ AKCIOVÉ TRHY**

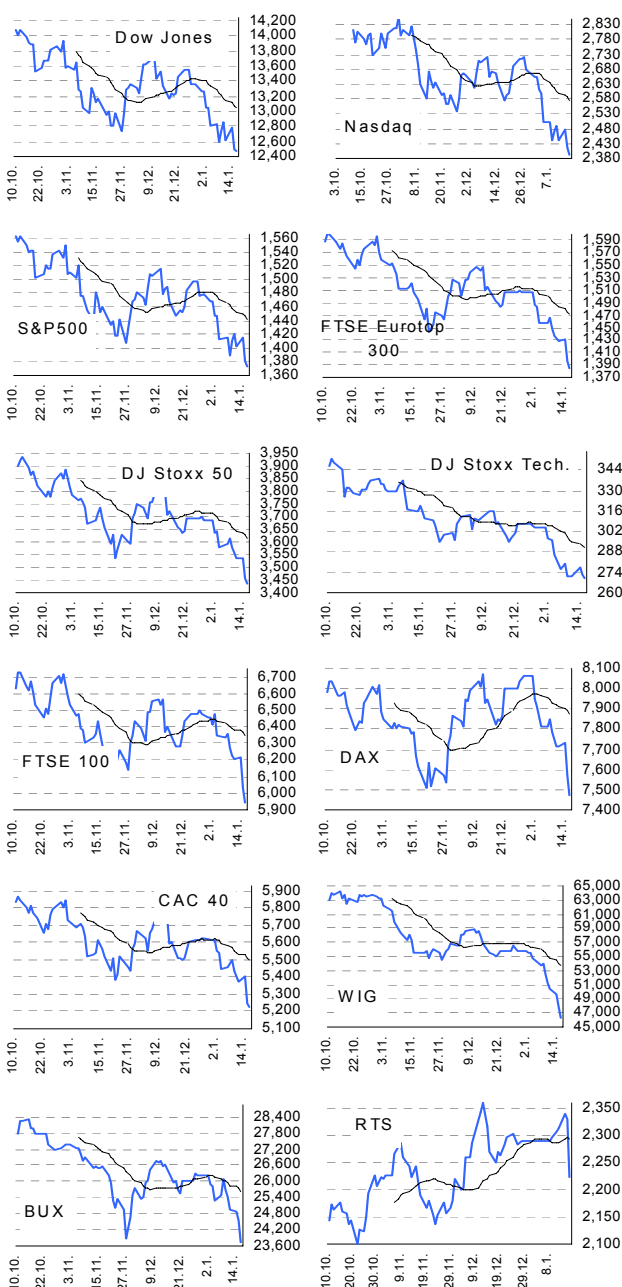
17. ledna 2008

Index	16. 1.	15. 1.	14. 1.	% změna za					Vývoj v roce 2008	Roční	
				1 den	1 týden	1 měsíc	6 měsíců	1 rok		minimum	maximum
Dow Jones IA	12,466.16	12,501.11	12,778.15	-0.3%	-2.1%	-6.5%	-10.6%	-0.9%	-6.0%	12,050.41	14,164.53
Nasdaq Composite	2,394.59	2,417.59	2,478.30	-1.0%	-3.2%	-9.1%	-11.2%	-4.1%	-9.7%	2,340.68	2,859.12
S&P 500	1,373.20	1,380.95	1,416.25	-0.6%	-2.5%	-6.5%	-11.4%	-4.1%	-6.5%	1,373.20	1,565.15
FTSE Eurotop 300	1,383.16	1,395.39	1,432.14	-0.9%	-4.5%	-8.8%	-15.2%	-8.5%	-8.2%	1,383.16	1,630.32
DJ Stoxx 50	3,432.42	3,458.77	3,539.03	-0.8%	-4.1%	-7.8%	-14.2%	-8.9%	-6.8%	3,432.42	3,998.93
DJ Stoxx Technology	270.45	272.52	276.97	-0.8%	-0.2%	-12.4%	-21.4%	-13.7%	-11.1%	270.45	352.34
FTSE 100	5,942.90	6,025.60	6,215.70	-1.4%	-5.3%	-7.1%	-11.3%	-4.4%	-8.0%	5,858.90	6,732.40
DAX Xetra	7,471.57	7,566.38	7,732.02	-1.3%	-4.0%	-6.0%	-7.8%	11.2%	-7.4%	6,447.70	8,105.69
CAC 40	5,225.39	5,250.82	5,403.51	-0.5%	-3.9%	-6.8%	-14.7%	-6.5%	-6.9%	5,225.39	6,168.15
BUX (Maďarsko)	23,764.09	24,526.79	24,884.72	-3.1%	-7.5%	-10.7%	-20.8%	-2.2%	-9.4%	22,522.37	30,118.12
WIG (Polsko)	46,204.97	47,863.64	49,644.93	-3.5%	-11.9%	-18.8%	-29.0%	-11.5%	-17.0%	46,204.97	67,568.51
RTS (Rusko)	2,225.46	2,330.87	2,339.79	-4.5%	-3.1%	-1.9%	7.7%	20.2%	-2.8%	1,724.69	2,359.85
ISE Nat. (Turecko)	49,093.83	50,377.34	51,480.89	-2.5%	-6.9%	-10.6%	-5.2%	26.2%	-11.6%	39,218.09	58,231.90
CECE (Střed. Evropa)	3,595.17	3,799.68	3,930.09	-5.4%	-9.2%	-13.1%	-11.1%	9.7%	-13.1%	3,124.64	4,404.87

**Nejziskovější / nejztrátovější akcie – USA, západní Evropa**

index	nejzisk. akcie	kurz	% zm.	nejztrát. akcie	kurz	% zm.
Dow Jones	JPMorgan Chase	\$41.43	5.8%	Intel	\$19.88	-12.4%
	Home Depot	\$26.34	3.8%	Exxon Mobil	\$86.53	-2.8%
	American Express	\$44.24	3.4%	Citigroup	\$26.24	-2.6%
	Boeing	\$79.87	2.6%	McDonald's	\$52.41	-2.5%
	General Motors	\$22.85	2.6%	Microsoft	\$33.23	-2.3%
Nasdaq 100	BEA Systems Inc	\$18.46	18.5%	Intel	\$19.88	-12.4%
	Lam Research	\$40.67	6.5%	NII Holdings	\$43.61	-6.6%
	Staples	\$21.13	5.7%	Flextronics Intl	\$10.09	-6.6%
	KLA Tencor	\$43.62	5.3%	Gamin Ltd	\$61.90	-5.7%
	PelSmart	\$21.87	5.2%	Apple Computer	\$159.79	-5.5%
DJ Stoxx 50	Astra Zeneca (Ěp)	2299.00	3.2%	Rio Tinto	4665.00	-6.6%
	Tesco (Ěp)	417.75	2.6%	BHP Billiton (Ěp)	1406.00	-5.3%
	Diageo (Ěp)	1018.00	2.1%	Anglo American (Ěp)	2713.00	-5.1%
	Unilever (Ě)	22.30	2.0%	Credit Suisse (SFr)	59.45	-4.6%
	SAP (Ě)	33.44	1.8%	BASF (Ě)	95.55	-3.3%
DAX	Continental	€78.5	3.0%	Deutsche Borse	€112.0	-8.8%
	Linde	€94.5	2.7%	Deutsche Postbank	€58.2	-6.1%
	Hypo Real Estate I	€22.2	2.6%	Adidas-Salomon	€40.8	-5.0%
	SAP	€33.4	1.8%	TUI	€15.1	-3.8%
	Volkswagen	€153.1	1.6%	Infineon Tech.	€6.4	-3.7%
CAC 40	Vinci	€47.0	2.7%	Dexia	€16.8	-3.1%
	Danone	€58.5	2.0%	Bouygues	€49.6	-3.1%
	BNP Paribas	€73.2	1.3%	Accor	€49.9	-2.7%
	Lafarge	€115.0	1.2%	Arcelor Mittal	€43.2	-2.7%
	France Telecom	€24.8	1.1%	Renault	€80.3	-2.4%
FTSE 100	Segro	£p473.5	6.2%	Rio Tinto PLC	£p4655.0	-6.6%
	Barrett Developm	£p362.8	5.8%	Kazakhmys	£p1193.0	-5.8%
	British Land	£p920.5	4.4%	Xstrata	£p3227.0	-5.6%
	British Airways	£p289.5	4.3%	BHP Billiton	£p1406.0	-5.3%
	DSG Intl	£p75.0	4.2%	Drax group	£p555.5	-5.2%

**Hlavní indexy + 20denní klouzavý průměr**



**Střední a východní Evropa**

	16. 1.	15. 1.	1 den	1 týden	1 měsíc	rok 2008
Egis (HUF)	19,100	19,100	0.0%	-4.5%	-4.5%	1.9%
Gedeon Richter (HUF)	39,500	40,595	-2.7%	-3.0%	-2.2%	-4.8%
Pliva (HRK)	850	850	0.0%	0.0%	2.4%	0.0%
Krka (Ě)	118	121	-2.2%	-0.9%	-3.1%	-4.8%
Eesti Telekom (Kr.)	7.30	7.45	-2.0%	-3.8%	-5.2%	-6.4%
Matav (HUF)	882	890	-0.9%	-3.2%	-5.9%	-2.0%
Telecom Austria (Ě)	18.76	18.60	0.9%	-1.5%	-1.7%	-1.4%
TPSA (PLN)	20.3	21.2	-4.2%	-9.8%	-14.8%	-9.8%
LUKOIL (USD)	76.50	82.30	-7.0%	-10.0%	-12.1%	-12.1%
MOL (HUF)	21,595	22,000	-1.8%	-9.3%	-13.6%	-11.8%
OMV (Ě)	48.81	50.30	-3.0%	-15.3%	-3.9%	-11.9%
PKN Orlen (PLN)	44.7	46.0	-2.8%	-15.3%	-15.5%	-13.9%
Bank Austria Credit.(Ě)	139.99	141.00	-0.7%	-1.1%	-0.7%	-0.8%
Bank BPH (PLN)	80.1	88.2	-9.2%	-18.6%	-28.5%	-23.0%
POWSZ. KASA (PLN)	43.0	44.8	-3.9%	-10.4%	-17.3%	-18.3%
OTP Bank (HUF)	7,680	8,128	-5.5%	-10.7%	-15.3%	-12.6%
Pekao (PLN)	196.5	203.0	-3.2%	-8.0%	-19.8%	-13.4%
Raiffeisen Intl. Bank (Ě)	84.1	87.4	-3.7%	-9.1%	-20.0%	-18.8%

**Dnešní očekávané události**

**Konsensus**

9:00 HU: průměrná mzda (% y/y) **9,0 %**

**Česká spořitelna, a.s., Na Perštýně 1, Praha 1**

**Akcie prodej:** Jan Korb, tel: +420/224 995 490; Michal Tobiáš, tel: +420/224 995 491; Pavel Krabička **On-line obchodování s CP:** [www.brokerjet.cz](http://www.brokerjet.cz)

**Analýza:** Jakub Židoň, tel: +420/224 995 340, email: [JZidon@csas.cz](mailto:JZidon@csas.cz); Petr Bártek, tel: +420/224 995 227, Radim Kramule, tel: +420/224 995 213, Lenka Slámová

Důležitá upozornění (tzv. „disclaimer“), včetně případného konfliktu zájmů, dle Vyhlášky o poctivé prezentaci investičních doporučení (114/2006 Sb.) jsou k dispozici na webových stránkách tvůrce tohoto dokumentu – odboru Ekonomických a strategických analýz České spořitelny [www.csas.cz/analýza](http://www.csas.cz/analýza). Přímý odkaz na dokument s důležitými upozorněními je: [www.csas.cz/analýza\\_upozorneni](http://www.csas.cz/analýza_upozorneni). Historie vydaných investičních doporučení je k dispozici v Měsíčních strategiích, které jsou dostupné na výše uvedené webové adrese.