

# Akciové trhy – denní zpráva

ČESKÝ AKCIOVÝ TRH

16. LEDNA 2008

	15.1.				14.1.		11.1.		% změna za					Obrat (mil. Kč)	Roční	
	open	high	low	close	close	close	1 den	1 týden	1 měsíc	1 rok	rok 2008	minimum	maximum			
PX	1 655.4	1 656.8	1 614.1	1 620.2	1 651.5	1 657.3	-1.9%	-6.6%	-10.2%	0.1%	-10.7%	6 838	1 593.6	1 936.1		
CME	1 887	1 905	1 831	1 841	1 855.0	1 863.0	-0.8%	-4.2%	-9.8%	11.5%	-12.6%	89.9	1 621.0	2 213.0		
Telefonica O2 CR	530.6	533.0	514.0	518.00	530.9	535.4	-2.4%	-6.1%	-6.3%	5.1%	-4.9%	910.0	499.3	622.8		
ČEZ	1 236.0	1 260.0	1 215.0	1 229.00	1 234.0	1 266.0	-0.4%	-9.5%	-11.5%	35.0%	-9.8%	2338.0	827.5	1 423.0		
ECM	880.6	881.0	840.0	846.50	872.5	902.5	-3.0%	-19.1%	-30.1%	-42.2%	-29.6%	74.5	846.5	2 058.0		
Erste Bank	1 116	1 125	1 072	1 075	1 125	1 101	-4.4%	-4.9%	-14.2%	-34.6%	-17.4%	549.5	1 075	1 741		
Komerční banka	4 122	4 181	4 065	4 077	4 126	4 128	-1.2%	-6.9%	-4.5%	24.4%	-6.7%	942.0	3 198	4 509		
Orco Pr. Group	1 840	1 870	1 760	1 809	1 825	1 817	-0.9%	-8.4%	-21.2%	-40.2%	-16.4%	65.9	1 760	3 706		
PEGAS	688	693	680	682	687	692	-0.6%	-4.0%	-4.1%	-10.9%	-9.1%	20.3	683	848		
Philip Morris CR	7 104	7 090	7 000	7 056	7 078	7 095	-0.3%	-4.3%	-7.2%	-38.1%	-11.1%	10.7	7 036	11 538		
Unipetrol	308.7	310.3	303.0	304.10	308.2	311.3	-1.3%	-5.4%	-7.6%	28.5%	-9.9%	159.2	220.0	343.8		
Zentiva	914	930	899	908	915.5	900.6	-0.9%	-1.8%	-2.9%	-29.1%	-6.6%	124.6	897	1 548		
AAA Auto	34.9	35.7	34.9	34.7	34.5	34.9	0.6%	-12.8%	-24.2%	#N/A	-21.7%	2.0	#N/A	#N/A		

ZPRÁVY A KOMENTÁŘE

**ECM: CEO očekává další silný růst NAV**

ECM očekává v dalších dvou až třech letech roční růst NAV o 25 %; čistý zisk v minulém roce podle 40% vlastníka a CEO společnosti p. Janků vzrostl asi o čtvrtinu. ECM v tomto roce plánuje expandovat především do Ruska, Polska a Číny, další projekt v Číně by mohl být ohlášen v červnu. Janků dále prohlásil, že schopnost získávat kapitál pro projekty nebyla subprime krizí poškozena. Janků také „vidí prostor“ pro výplatu dividend ze zisku za rok 2009 (Bloomberg).

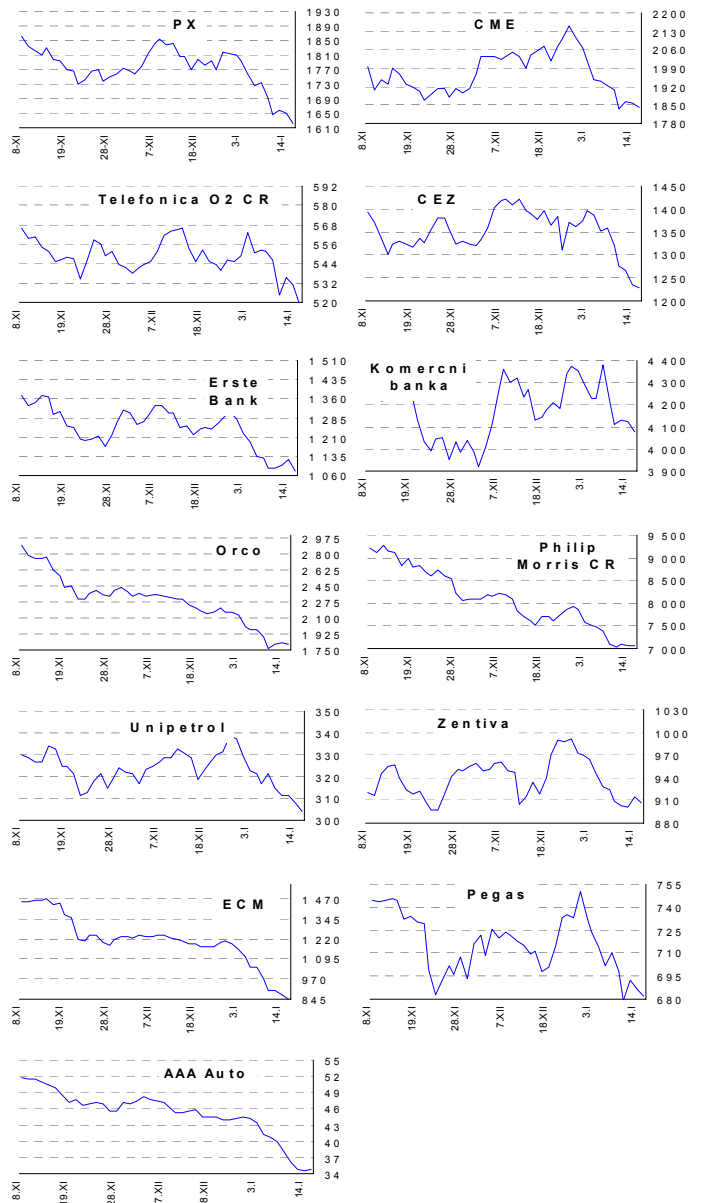
Výhled daný pro čistý zisk je pod naším posledním odhadem růstu o 48 %. Odhadovaný celkový růst NAV o 25 % meziročně v několika příštích letech je zhruba v souladu s naším předešlým odhadem ( nyní v revizi). Připomínáme, že NAV na akcii bude ředěno velkým množstvím akciových opcí s vypořádací cenou na EUR 22/akcii. Protože developerské marže byly v poslední době výrazně sníženy, může podle našeho názoru ECM dosáhnout rychlého růstu NAV jen za použití vysoké páky. Z pohledu ocenění tyto zprávy podporují náš pohled, že ECM je podhodnocené. (Petr Bártek +420 224 995 227)

**ORCO: Nové pozemky ve Varšavě**

Orco oznámilo akvizici nových 22.4 ha pozemků pro investice do logistiky ve Varšavě. Další 4.7 ha koupilo pro druhou část residenčního projektu Drawska (Bloomberg).

Tato akvizice je v zásadě pro ORCO neutrální zprávou, ale mohla by být dobrým znamením, že společnost je schopná pokračovat v získávání nových aktiv při současné situaci na trhu. (Jakub Žadoň +420 224 9995 227, Petr Bártek +420 224 995 227)

GRAFY AKCIÍ A INDEXU PX



Akcie	Doporučení	12M cíl. cena	Datum
CME	V revizi	V revizi	V revizi
ČEZ	V revizi	V revizi	V revizi
Telefonica O2 CR	Akumulovat	650 Kč	2.11.07
Komerční banka	Akumulovat	4 400 Kč	5.5.07
Orco	Kupovat	129 EUR	1.10.07
Unipetrol	Kupovat	367 Kč	1.10.07
Zentiva	Akumulovat	1 090 Kč	13.11.07
Philip Morris CR	Držet	8 800 Kč	6.12.07
ECM	V revizi	V revizi	V revizi
Pegas	Držet	849 Kč	3.7.07

Důležitá upozornění (tzv. „disclaimer“), včetně případného konfliktu zájmů, dle Vyhlášky o pověsti prezentaci investičních doporučení (114/2006 Sb.) jsou k dispozici na webových stránkách tvůrce tohoto dokumentu – odboru Ekonomických a strategických analýz České spořitelny [www.csas.cz/analýza](http://www.csas.cz/analýza). Přímý odkaz na dokument s důležitými upozorněními je: [www.csas.cz/analýza/upozorneni](http://www.csas.cz/analýza/upozorneni). Historie vydaných investičních doporučení je k dispozici v Měsíčních strategických, které jsou dostupné na výše uvedené webové adrese.

**ZAHRA NIČNÍ AKCIOVÉ TRHY**

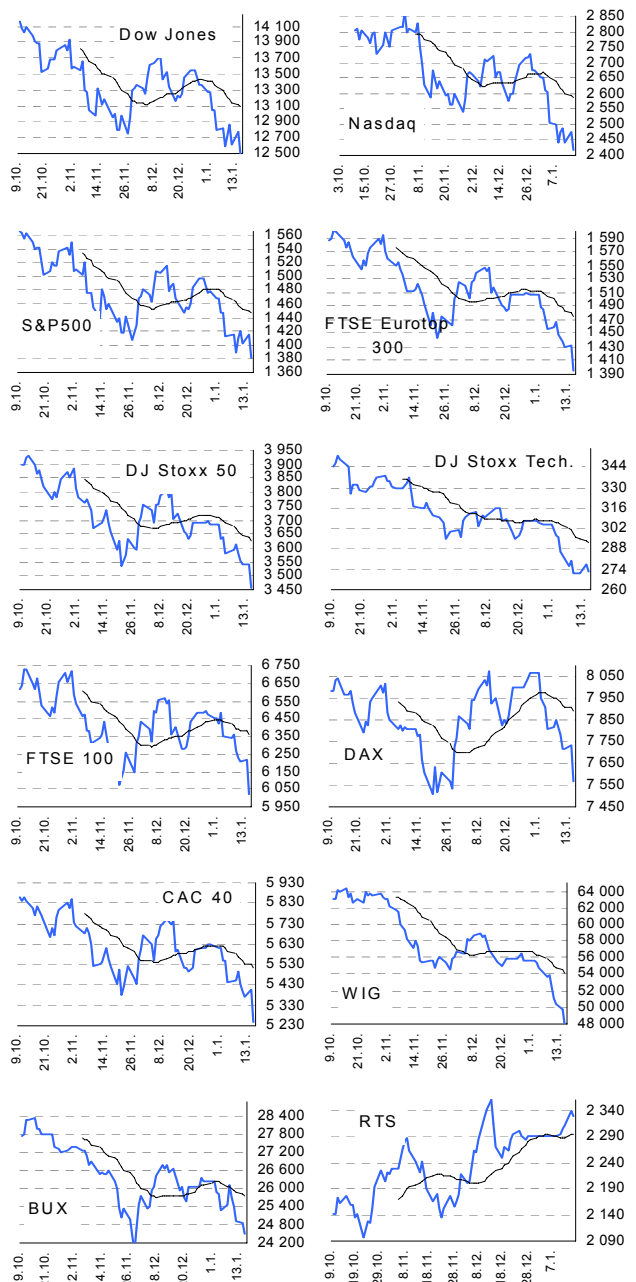
16. ledna 2008

Index	15. 1.	14. 1.	11. 1.	% změna za					Vývoj v roce 2008	Roční	
				1 den	1 týden	1 měsíc	6 měsíců	1 rok		minimum	maximum
Dow Jones IA	12 501.11	12 778.15	12 606.30	-2.2%	-0.7%	-6.3%	-10.1%	-0.4%	-5.8%	12 050.41	14 164.53
Nasdaq Composite	2 417.59	2 478.30	2 439.94	-2.4%	-0.9%	-8.3%	-10.7%	-3.4%	-8.8%	2 340.68	2 859.12
S&P 500	1 380.95	1 416.25	1 401.02	-2.5%	-0.7%	-5.9%	-11.0%	-3.5%	-6.0%	1 374.12	1 565.15
FTSE Eurotop 300	1 395.39	1 432.14	1 428.89	-2.6%	-4.9%	-8.0%	-14.3%	-8.2%	-7.4%	1 395.39	1 630.32
DJ Stoxx 50	3 458.77	3 539.03	3 539.20	-2.3%	-4.3%	-7.1%	-13.4%	-8.8%	-6.1%	3 458.77	3 998.93
DJ Stoxx Technology	272.52	276.97	271.41	-1.6%	-2.6%	-11.8%	-20.7%	-12.9%	-10.4%	270.91	352.34
FTSE 100	6 025.60	6 215.70	6 202.00	-3.1%	-5.2%	-5.8%	-10.3%	-3.8%	-6.7%	5 858.90	6 732.40
DAX Xetra	7 566.38	7 732.02	7 717.95	-2.1%	-3.6%	-4.8%	-6.5%	12.4%	-6.2%	6 447.70	8 105.69
CAC 40	5 250.82	5 403.51	5 371.41	-2.8%	-4.5%	-6.3%	-14.2%	-6.8%	-6.5%	5 250.82	6 168.15
BUX (Maďarsko)	24 526.79	24 884.72	24 933.02	-1.4%	-6.1%	-7.9%	-17.4%	1.1%	-6.5%	22 522.37	30 118.12
WIG (Polsko)	47 863.64	49 644.93	50 400.82	-3.6%	-11.1%	-15.8%	-27.5%	-8.3%	-14.0%	47 863.64	67 568.51
RTS (Rusko)	2 330.87	2 339.79	2 313.90	-0.4%	1.8%	2.7%	13.1%	26.0%	1.8%	1 724.69	2 359.85
ISE Nat. (Turecko)	50 377.34	51 480.89	51 920.59	-2.1%	-5.4%	-8.3%	-3.3%	29.0%	-9.3%	38 888.47	58 231.90
CECE (Střed. Evropa)	3 799.68	3 930.09	3 918.58	-3.3%	-6.2%	-8.1%	-6.0%	15.8%	-8.1%	3 124.64	4 404.87

**Nejziskovější / nejztrátovější akcie – USA, západní Evropa**

index	nejzisk. akcie	kurz	% zm.	nejztrát. akcie	kurz	% zm.
Dow Jones	Home Depot	\$25.37	-0.1%	Citigroup	\$26.94	-7.3%
	Johnson&Johnson	\$67.76	-0.3%	General Motors	\$22.28	-6.0%
	Altria Group	\$78.46	-0.3%	JPMorgan Chase	\$39.17	-5.3%
	Procter & Gamble	\$69.70	-0.8%	Alcoa Inc	\$31.19	-5.2%
	IBM	\$101.83	-1.1%	Boeing	\$77.86	-4.7%
Nasdaq 100	UAL corp	\$34.57	5.0%	Millicom Int	\$99.81	-7.4%
	Vertex Pharmaceu	\$22.73	1.4%	Foster Wheeler	\$132.06	-6.5%
	Liberty Global	\$39.13	0.9%	Virgin Media	\$13.35	-6.3%
	Applied Material	\$16.95	0.7%	Gamin Ltd	\$65.62	-6.2%
	BEA Systems Inc	\$15.58	0.6%	Cognizant Tech	\$26.67	-5.9%
DJ Stoxx 50	E.ON (€)	145.76	0.5%	Royal Bk of Sc.(£p)	392.00	-5.9%
	Deutsche Tel. (€)	15.18	-0.1%	HSBC (£p)	772.50	-4.7%
	Nokia (€)	23.56	-0.5%	BHP Billiton (£p)	1484.00	-4.5%
	ABN AMRO (€)	37.15	-0.5%	Lloyds TSB (£p)	406.00	-4.5%
	BASF (€)	98.84	-0.6%	BP (£p)	573.00	-4.0%
DAX	E.ON	€145.8	0.5%	Hypo Real Estate Ho	€21.6	-35.2%
	RWE	€94.7	0.4%	Commerzbank	€23.2	-8.3%
	Deutsche Tel.	€15.2	-0.1%	TUI	€15.7	-6.1%
	BASF	€98.8	-0.6%	Deutsche Postbank	€62.0	-4.5%
	Fresenius Med	€37.8	-1.1%	Metro	€52.8	-4.4%
CAC 40	Alcatel-Lucent	€4.5	0.0%	Vallourec	€141.1	-8.1%
	Vivendi Universal	€30.0	0.0%	Michelin	€62.8	-6.2%
	EdF	€78.8	-0.1%	Peugeot	€46.7	-6.1%
	Gaz de France	€39.7	-1.0%	Pinault Print	€88.7	-5.7%
	SUEZ	€45.2	-1.5%	Renault	€82.2	-4.9%
FTSE 100	Imperial Chemical	#N/A The rec	#HODNOTA!	Home retail group	£p261.8	-6.9%
	Kelda Group	#N/A Hří!dní!	#HODNOTA!	Kingfisher	£p122.2	-6.8%
	Tate & Lyle	£p482.0	2.6%	British Land	£p882.0	-6.6%
	Ex perian group	£p375.0	2.5%	DSG Intl	£p72.0	-6.5%
	Sainsbury	£p386.0	1.8%	Enterprise Inns	£p392.0	-6.1%

**Hlavní indexy + 20denní klouzavý průměr**



**Střední a východní Evropa**

	15. 1.	14. 1.	1 den	1 týden	1 měsíc	rok 2008
Egis (HUF)	19 100	19 800	-3.5%	-5.0%	-4.5%	1.9%
Gedeon Richter (HUF)	40 595	40 900	-0.7%	-1.0%	0.5%	-2.2%
Pliva (HRK)	850	850	0.1%	0.0%	2.4%	0.0%
Krka (€)	121	122	-1.5%	1.3%	-1.4%	-3.1%
Eesti Telekom (Kr.)	7.45	7.45	0.0%	-2.0%	-3.2%	-4.5%
Matav (HUF)	890	910	-2.2%	-4.1%	-5.0%	-1.1%
Telecom Austria (€)	18.60	19.05	-2.4%	-4.6%	-2.5%	-2.3%
TPSA (PLN)	21.2	22.3	-4.9%	-7.0%	-11.1%	-5.8%
LUKOIL (USD)	82.30	82.70	-0.5%	-5.4%	-5.4%	-5.4%
MOL (HUF)	22 000	22 210	-0.9%	-9.0%	-12.0%	-10.2%
OMV (€)	50.30	52.14	-3.5%	-13.0%	-1.0%	-9.2%
PKN Orlen (PLN)	46.0	48.6	-5.4%	-13.0%	-13.0%	-11.4%
Bank Austria Credit.(€)	141.00	140.00	0.7%	-1.1%	0.0%	-0.1%
Bank BPH (PLN)	88.2	92.0	-4.1%	-12.6%	-21.3%	-15.2%
POWSZ. KASA (PLN)	44.8	45.6	-1.8%	-8.7%	-13.9%	-14.9%
OTP Bank (HUF)	8 128	8 270	-1.7%	-7.4%	-10.4%	-7.5%
Pekao (PLN)	203.0	212.0	-4.2%	-6.5%	-17.1%	-10.6%
Raiffeisen Intl. Bank (€)	87.4	89.4	-2.3%	-9.2%	-16.9%	-15.7%

**Dnešní očekávané události**

	Konsensus
14:30 US: CPI jádro (y/y)	2,4%
15:15 US: průmyslová produkce	-0,2%
15:15 US: využití kapacit	81,2%

**Česká spořitelna, a.s., Na Perštýně 1, Praha 1**

**Akcie prodej:** Jan Korb, tel: +420/224 995 490; Michal Tobiáš, tel: +420/224 995 491; Pavel Krabička **On-line obchodování s CP:** [www.brokerjet.cz](http://www.brokerjet.cz)

**Analýza:** Jakub Židoň, tel: +420/224 995 340, email: [JZidon@csas.cz](mailto:JZidon@csas.cz), Petr Bártek, tel: +420/224 995 227, Radim Kramule, tel: +420/224 995 213, Lenka Slámová

Důležitá upozornění (tzv. „disclaimer“), včetně případného konfliktu zájmů, dle Vyhlášky o poctivé prezentaci investičních doporučení (114/2006 Sb.) jsou k dispozici na webových stránkách tvůrce tohoto dokumentu – odboru Ekonomických a strategických analýz České spořitelny [www.csas.cz/analýza](http://www.csas.cz/analýza). Přímý odkaz na dokument s důležitými upozorněními je: [www.csas.cz/analýza\\_upozorneni](http://www.csas.cz/analýza_upozorneni). Historie vydaných investičních doporučení je k dispozici v Měsíčních strategiích, které jsou dostupné na výše uvedené webové adrese.