

Akciové trhy – denní zpráva

ČESKÝ AKCIOVÝ TRH

15. LEDNA 2008

	14.1.				11.1.	10.1.	% změna za					Obrát (mil. Kč)	Roční	
	open	high	low	close	close	close	1 den	1 týden	1 měsíc	1 rok	rok 2008		minimum	maximum
PX	1 663.4	1 663.6	1 618.0	1 651.5	1 657.3	1 646.1	-0.3%	-4.3%	-8.5%	3.1%	-9.0%	6 559	1 593.1	1 936.1
CME	1 843	1 865	1 820	1 855	1 863.0	1 835.0	-0.4%	-4.3%	-9.2%	15.3%	-11.9%	90.0	1 609.0	2 213.0
Telefonica O2 CR	534.0	536.0	526.1	530.90	535.4	524.7	-0.8%	-4.0%	-4.0%	8.7%	-2.6%	318.6	492.7	622.8
ČEZ	1 262.0	1 296.9	1 210.0	1 234.00	1 266.0	1 275.0	-2.5%	-8.7%	-11.2%	37.1%	-9.4%	2 657.2	827.5	1 423.0
ECM	897.6	890.0	860.0	872.50	902.5	900.5	-3.3%	-16.5%	-28.0%	-39.7%	-27.5%	129.5	872.5	2 058.0
Erste Bank	1 101	1 128	1 088	1 125	1 101	1 087	2.2%	-0.7%	-10.2%	-31.1%	-13.5%	379.3	1 087	1 741
Komerční banka	4 116	4 139	3 994	4 126	4 128	4 108	-0.0%	-2.4%	-3.3%	27.0%	-5.6%	861.4	3 198	4 509
Orco Pr. Group	1 808	1 824	1 748	1 825	1 817	1 760	0.4%	-7.6%	-20.5%	-38.7%	-15.7%	67.4	1 760	3 706
PEGAS	692	695	680	687	692	704	-0.8%	-2.2%	-3.5%	-9.6%	-8.5%	39.0	683	848
Philip Morris CR	7 125	7 060	7 050	7 078	7 095	7 036	-0.2%	-5.2%	-6.9%	-37.9%	-10.8%	5.1	7 036	11 538
Unipetrol	310.3	310.0	304.0	308.20	311.3	311.5	-1.0%	-2.6%	-6.3%	31.0%	-8.3%	210.3	220.0	343.8
Zentiva	901	915	894	916	900.6	902.5	1.7%	-1.5%	-2.0%	-27.9%	-5.8%	126.4	897	1 548
AAA Auto	35.1	34.6	34.1	34.5	34.9	36.1	-1.0%	-15.0%	-24.7%	#N/A	-22.2%	1.3	#N/A	#N/A

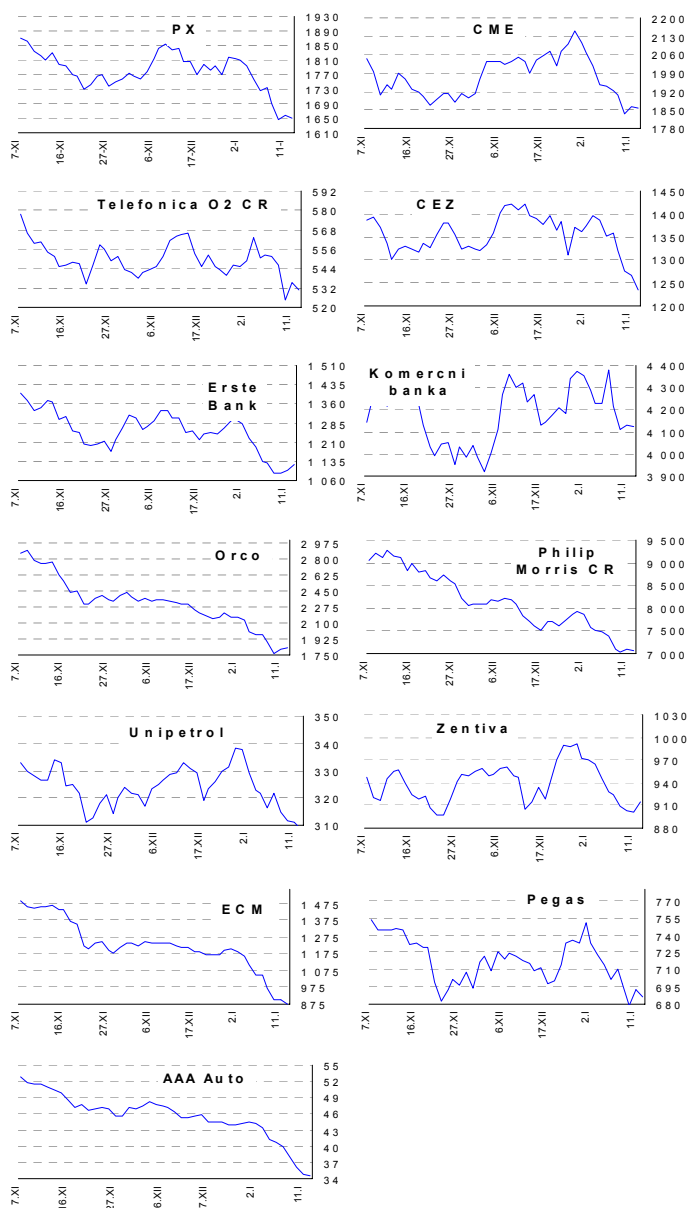
ZPRÁVY A KOMENTÁŘE

ČEZ podal nabídku na modernizaci elektrárny v Galati

ČEZ podal nabídku na modernizaci elektrárny a výstavbu nových zdrojů v rumunském městě Galati se současnou instalovanou kapacitou 535 MW, ale detaily nabídky nebyly poskytnuty, jak, podle agentury Bloomberg, prohlásila mluvčí ČEZu Eva Nováková.

Tendr byl vyhlášen státní energetickou společností Termoelectrica, která provozuje uhelné elektrárny v Rumunsku. Stávající elektrárna má instalovanou kapacitu, která se rovná zhruba polovině výkonu jednoho reaktoru české jaderné elektrárny Temelín nebo je menší než nově plánovaná 600MW hnědouhelná elektrárna v Ledvicích. Pro ČEZ to v současnosti není významná událost. (Jakub Žiďoň +420 224 995 340)

GRAFY AKCIÍ A INDEXU PX



Akcie	Doporučení	12M cíl. cena	Datum
CME	V revizi	V revizi	V revizi
ČEZ	V revizi	V revizi	V revizi
Telefónica O2 CR	Akumulovat	650 Kč	2.11.07
Komerční banka	Akumulovat	4 400 Kč	5.5.07
Orco	Kupovat	129 EUR	1.10.07
Unipetrol	Kupovat	367 Kč	1.10.07
Zentiva	Akumulovat	1 090 Kč	13.11.07
Philip Morris CR	Držet	8 800 Kč	6.12.07
ECM	V revizi	V revizi	V revizi
Pegas	Držet	849 Kč	3.7.07

ZAHRAIČNÍ AKCIOVÉ TRHY

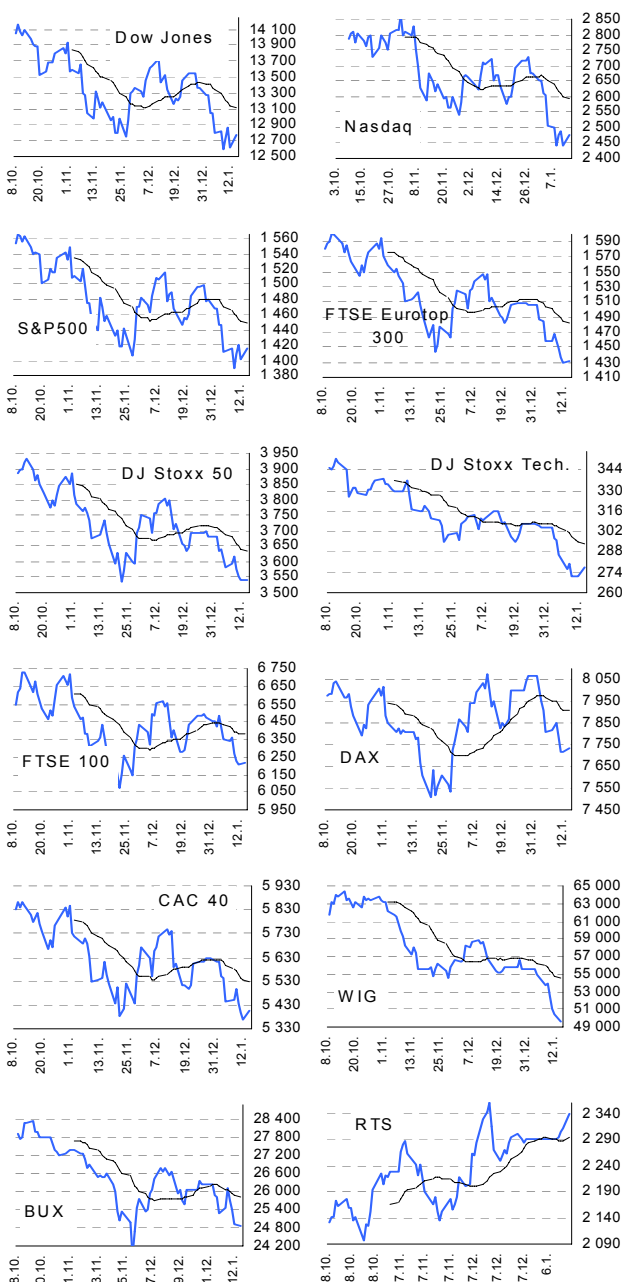
15. ledna 2008

Index	14.1.	11.1.	10.1.	% změna za					Vývoj v roce 2008	Roční	
				1 den	1 týden	1 měsíc	6 měsíců	1 rok		minimum	maximum
Dow Jones IA	12 778.15	12 606.30	12 853.09	1.4%	-0.4%	-4.2%	-8.1%	1.8%	-3.7%	12 050.41	14 164.53
Nasdaq Composite	2 478.30	2 439.94	2 488.52	1.6%	-0.8%	-6.0%	-8.4%	-1.0%	-6.6%	2 340.68	2 859.12
S&P 500	1 416.25	1 401.02	1 420.33	1.1%	0.0%	-3.5%	-8.8%	-1.0%	-3.5%	1 374.12	1 565.15
FTSE Eurotop 300	1 432.14	1 428.89	1 436.77	0.2%	-1.8%	-5.6%	-12.0%	-5.2%	-4.9%	1 427.39	1 630.32
DJ Stoxx 50	3 539.03	3 539.20	3 554.23	-0.0%	-1.5%	-4.9%	-11.3%	-6.2%	-3.9%	3 504.87	3 998.93
DJ Stoxx Technology	276.97	271.41	271.53	2.0%	0.2%	-10.3%	-19.4%	-10.6%	-9.0%	270.91	352.34
FTSE 100	6 215.70	6 202.00	6 222.70	0.2%	-1.9%	-2.8%	-7.5%	-0.4%	-3.7%	5 858.90	6 732.40
DAX Xetra	7 732.02	7 717.95	7 713.09	0.2%	-1.1%	-2.7%	-4.5%	15.3%	-4.2%	6 447.70	8 105.69
CAC 40	5 403.51	5 371.41	5 400.43	0.6%	-0.9%	-3.6%	-11.7%	-3.8%	-3.8%	5 265.47	6 168.15
BUX (Maďarsko)	24 884.72	24 933.02	25 386.31	-0.2%	-2.3%	-6.5%	-16.2%	3.8%	-5.1%	22 522.37	30 118.12
WIG (Polsko)	49 644.93	50 400.82	51 123.31	-1.5%	-7.6%	-12.7%	-24.8%	-2.7%	-10.8%	49 644.93	67 568.51
RTS (Rusko)	2 339.79	2 313.90	2 306.87	1.1%	2.2%	3.1%	13.5%	30.2%	2.2%	1 724.69	2 359.85
ISE Nat. (Turecko)	51 480.89	51 920.59	52 351.01	-0.8%	-2.1%	-6.2%	-1.2%	35.0%	-7.3%	38 888.47	58 231.90
CECE (Střed. Evropa)	3 930.09	3 918.58	3 924.41	0.3%	-1.6%	-5.0%	-2.8%	22.2%	-5.0%	3 124.64	4 404.87

Nejziskovější / nejztrátovější akcie – USA, západní Evropa

index	nejzisk. akcie	kurz	% zm.	nejztrát. akcie	kurz	% zm.	
Dow Jones	IBM	\$102.93	5.4%	Merck	\$59.78	-1.3%	
	Intel	\$23.08	5.0%	Altria Group	\$78.69	-0.4%	
	Alcoa Inc	\$32.90	3.7%	Pfizer	\$23.97	-0.2%	
	E I du Pont	\$46.02	3.0%	Wal-Mart	\$47.67	-0.1%	
	Amer Intl Group	\$59.32	2.8%	Walt Disney Co	\$30.35	0.1%	
Nasdaq 100	NVIDIA	\$28.85	6.8%	Sears Holdings	\$91.38	-5.0%	
	SanDisk	\$30.48	6.6%	Costco Wholesale	\$64.71	-2.6%	
	Leap wireless	\$45.05	6.6%	EchoStar Communi	\$29.62	-2.6%	
	Patterson UTI	\$20.58	6.1%	Sirius Satellite	\$2.85	-2.4%	
	Juniper Networks	\$28.19	5.9%	Paychex Inc	\$32.99	-2.3%	
DJ Stoxx 50	Anglo American (€)	2979.00	3.3%	E.ON (€)	145.04	-2.0%	
	Barclays (€p)	480.50	3.2%	BT Group (€p)	275.25	-1.8%	
	Ericsson (SEK)	15.16	3.1%	Vodafone (€p)	183.00	-1.8%	
	SAP (€)	33.70	2.7%	Tesco (€p)	420.00	-1.4%	
	BHP Billiton (€p)	1554.00	2.7%	BSCHE (€)	13.52	-1.4%	
DAX	Deutsche Borse	€126.7	2.8%	Merck	€89.9	-3.2%	
	SAP	€33.7	2.7%	RWE	€94.3	-3.0%	
	Infineon Tech.	€6.9	2.5%	E.ON	€145.0	-2.0%	
	Volkswagen	€153.8	2.4%	Deutsche Post	€23.4	-1.8%	
	Allianz	€143.4	2.3%	Fresenius Med	€38.2	-1.1%	
CAC 40	Unibail-Rodamco	€148.3	5.0%	EDF	€78.9	-1.7%	
	Alstom	€134.2	4.7%	Gaz de France	€40.1	-1.6%	
	STM	€8.6	4.4%	Dexia	€18.2	-1.5%	
	Accor	€52.3	3.5%	France Telecom	€25.0	-1.4%	
	Cap Gemini	€35.0	3.2%	Veolia Envir.	€60.4	-1.3%	
FTSE 100	Imperial Chemical	#N/A	The re	#HODNOTA!	Imperial Tobacco	£p2600.0	-3.9%
	Hammerson	£p1020.0	9.3%	Shire	£p1142.0	-3.2%	
	Segro	£p462.3	8.6%	Wolseley	£p681.5	-2.5%	
	Persimmon	£p739.0	6.9%	Cable & Wireless	£p173.5	-2.3%	
	DSG Intl	£p77.0	6.6%	Reckitt Bencksr	£p2602.0	-2.1%	

Hlavní indexy + 20denní klouzavý průměr



Střední a východní Evropa

	14.1.	11.1.	1 den	1 týden	1 měsíc	rok 2008
Egis (HUF)	19 800	20 150	-1.7%	3.6%	-1.0%	5.6%
Gedeon Richter (HUF)	40 900	41 100	-0.5%	-0.2%	1.2%	-1.4%
Pliva (HRK)	850	850	-0.1%	-0.1%	2.3%	-0.1%
Krka (€)	122	123	-0.6%	2.3%	0.1%	-1.6%
Eesti Telekom (Kr.)	7.45	7.50	-0.7%	-3.2%	-3.2%	-4.5%
Matav (HUF)	910	905	0.6%	-0.2%	-2.9%	1.1%
Telecom Austria (€)	19.05	19.02	0.2%	-0.2%	-0.2%	0.1%
TPSA (PLN)	22.3	22.7	-1.6%	-3.8%	-6.5%	-0.9%
LUKOIL (USD)	82.70	83.80	-1.3%	-4.9%	-4.9%	-4.9%
MOL (HUF)	22 210	22 395	-0.8%	-5.9%	-11.2%	-9.3%
OMV (€)	52.14	51.51	1.2%	-8.5%	2.6%	-5.9%
PKN Orlen (PLN)	48.6	50.6	-3.8%	-6.3%	-8.1%	-6.3%
Bank Austria Credit.(€)	140.00	140.00	0.0%	-2.1%	-0.7%	-0.8%
Bank BPH (PLN)	92.0	94.5	-2.6%	-10.7%	-17.9%	-11.5%
POWSZ. KASA (PLN)	45.6	46.2	-1.4%	-6.3%	-12.3%	-13.3%
OTP Bank (HUF)	8 270	8 250	0.2%	-1.5%	-8.8%	-5.9%
Pekao (PLN)	212.0	212.0	0.0%	-1.1%	-13.5%	-6.6%
Raiffeisen Intl. Bank (€)	89.4	89.1	0.4%	-7.0%	-14.9%	-13.7%

Dnešní očekávané události

	Konsensus
11:00 GE: ZEW (ekon. sentiment, leden)	-40 ↑
11:00 EC: ZEW (ekon. sentiment, leden)	-38 ↑
14:30 US: maloobchodní prodeje (bez aut)	-0.1% ↑
16:00 US: zásoby podniků	0.4% ↑

Česká spořitelna, a.s., Na Perštýně 1, Praha 1

Akcie prodej: Jan Korb, tel: +420/224 995 490; Michal Tobiáš, tel: +420/224 995 491; Pavel Krabička **On-line obchodování s CP:** www.brokerjet.cz

Analýza: Jakub Židoň, tel: +420/224 995 340, email: JZidon@csas.cz, Petr Bártek, tel: +420/224 995 227, Radim Kramule, tel: +420/224 995 213, Lenka Slámová

Důležitá upozornění (tzv. „disclaimer“), včetně případného konfliktu zájmů, dle Vyhlášky o poctivé prezentaci investičních doporučení (114/2006 Sb.) jsou k dispozici na webových stránkách tvůrce tohoto dokumentu – odboru Ekonomických a strategických analýz České spořitelny www.csas.cz/analýza. Přímý odkaz na dokument s důležitými upozorněními je: www.csas.cz/analýza_upozorneni. Historie vydaných investičních doporučení je k dispozici v Měsíčních strategiích, které jsou dostupné na výše uvedené webové adrese.