

# Akciové trhy – denní zpráva

ČESKÝ AKCIOVÝ TRH

14. LEDNA 2008

	11.1.				10.1.		9.1.		% změna za					Obrot (mil. Kč)	Roční	
	open	high	low	close	close	close	1 den	1 týden	1 měsíc	1 rok	rok 2008	minimum	maximum			
PX	1,660.2	1,666.1	1,650.9	1,657.3	1,646.1	1,688.9	0.7%	-5.8%	-9.9%	4.0%	-8.7%	8,262	1,565.3	1,936.1		
CME	1,846	1,875	1,844	1,863	1,835.0	1,909.0	1.5%	-4.2%	-9.2%	18.1%	-11.5%	146.2	1,578.0	2,213.0		
Telefonica O2 CR	527.5	541.0	522.5	535.40	524.7	546.5	2.0%	-2.8%	-5.0%	10.5%	-1.7%	711.5	488.3	622.8		
ČEZ	1,284.0	1,301.0	1,253.0	1,266.00	1,275.0	1,321.0	-0.7%	-8.7%	-10.2%	39.3%	-7.0%	1973.4	827.5	1,423.0		
ECM	915.6	930.0	870.0	902.50	900.5	969.5	0.2%	-18.3%	-27.2%	-36.6%	-25.0%	75.5	900.5	2,058.0		
Erste Bank	1,099	1,114	1,073	1,101	1,087	1,088	1.3%	-7.6%	-15.6%	-31.4%	-15.4%	470.4	1,087	1,741		
Komerční banka	4,115	4,151	4,047	4,128	4,108	4,215	0.5%	-2.4%	-4.0%	26.9%	-5.6%	1000.0	3,198	4,509		
Orco Pr. Group	1,773	1,816	1,755	1,817	1,760	1,887	3.2%	-9.4%	-22.4%	-38.1%	-16.1%	106.2	1,760	3,706		
PEGAS	684	692	681	692	679	713	2.0%	-3.1%	-3.6%	-9.1%	-7.8%	15.9	683	848		
Philip Morris CR	7,125	7,150	7,070	7,095	7,036	7,100	0.8%	-5.5%	-12.3%	-37.5%	-10.6%	16.7	7,036	11,538		
Unipetrol	312.7	314.0	307.5	311.30	311.5	315.0	-0.1%	-3.2%	-5.4%	33.6%	-7.8%	228.0	220.0	343.8		
Zentiva	905	915	899	901	902.5	909.5	-0.2%	-4.7%	-4.9%	-28.1%	-7.3%	241.3	897	1,548		
AAA Auto	36.2	36.7	34.7	34.9	36.1	38.0	-3.4%	-15.7%	-22.8%	#N/A	-21.4%	16.2	#N/A	#N/A		

## ZPRÁVY A KOMENTÁŘE

### ČEZ: Manažeři uplatnili 37 % jejich put opcí

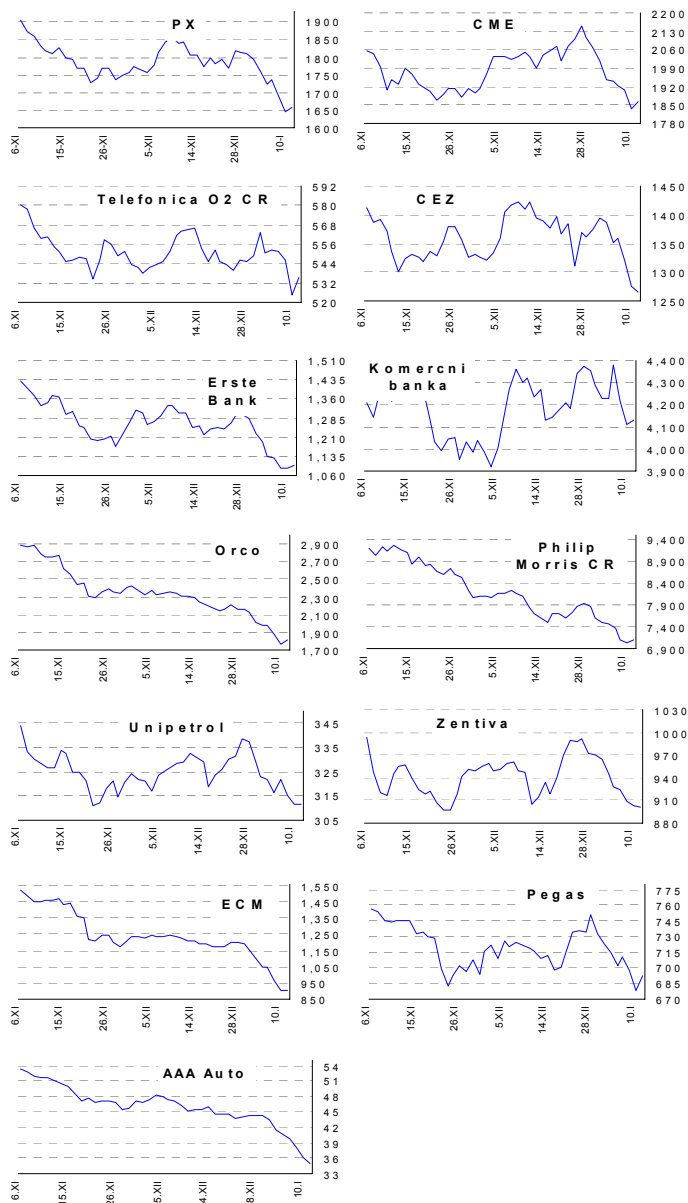
Manažeři ČEZu prodali minulý týden 512 000 akcií z opčního programu, dohromady za 691 mil. Kč. K dnešnímu datu manažeři prodali zhruba 37 % akcií, o něž požádali. (Bloomberg)

### ECM získalo další pozemky na Pankráci

ECM oznámilo koupi dalšího pozemku pro svůj největší projekt CITY v Praze na Pankráci. Společnost neoznámila kupní cenu, ale dodala, že na této ploše zamýšlí postavit rezidenční projekt s celkovou plochou 13tis. m<sup>2</sup>. Celkové náklady jsou odhadovány na 40 mil. EUR. Společnost také zopakovala očekávané překročení plánovaného 25% růstu NAV v roce 2007.

*Tyto zprávy vidíme jako lehce pozitivní, neboť se zdá, že společnost není ve finančních potížích. Vysoké odhadované stavební náklady (3 080 EUR/m<sup>2</sup>) potvrzují naše očekávání, že společnost bude dosahovat nižších marží než v několika posledních letech. Vzhledem k tomu, že akcie ECM v minulých dnech výrazně poklesly, i s maržemi přibližně polovičními oproti našim původním očekáváním (30 %), vidíme akcie na P/NAV 0,6 podhodnocené. (Petr Bártek, +420 224 995 227)*

## GRAFY AKCIÍ A INDEXU PX



Akcie	Doporučení	12M cíl. cena	Datum
CME	V revizi	V revizi	V revizi
ČEZ	V revizi	V revizi	V revizi
Telefonica O2 CR	Akumulovat	650 Kč	2.11.07
Komerční banka	Akumulovat	4 400 Kč	5.5.07
Orco	Kupovat	129 EUR	1.10.07
Unipetrol	Kupovat	367 Kč	1.10.07
Zentiva	Akumulovat	1 090 Kč	13.11.07
Philip Morris CR	Držet	8 800 Kč	6.12.07
ECM	V revizi	V revizi	V revizi
Pegas	Držet	849 Kč	3.7.07

**ZAHRA NIČNÍ AKCIOVÉ TRHY**

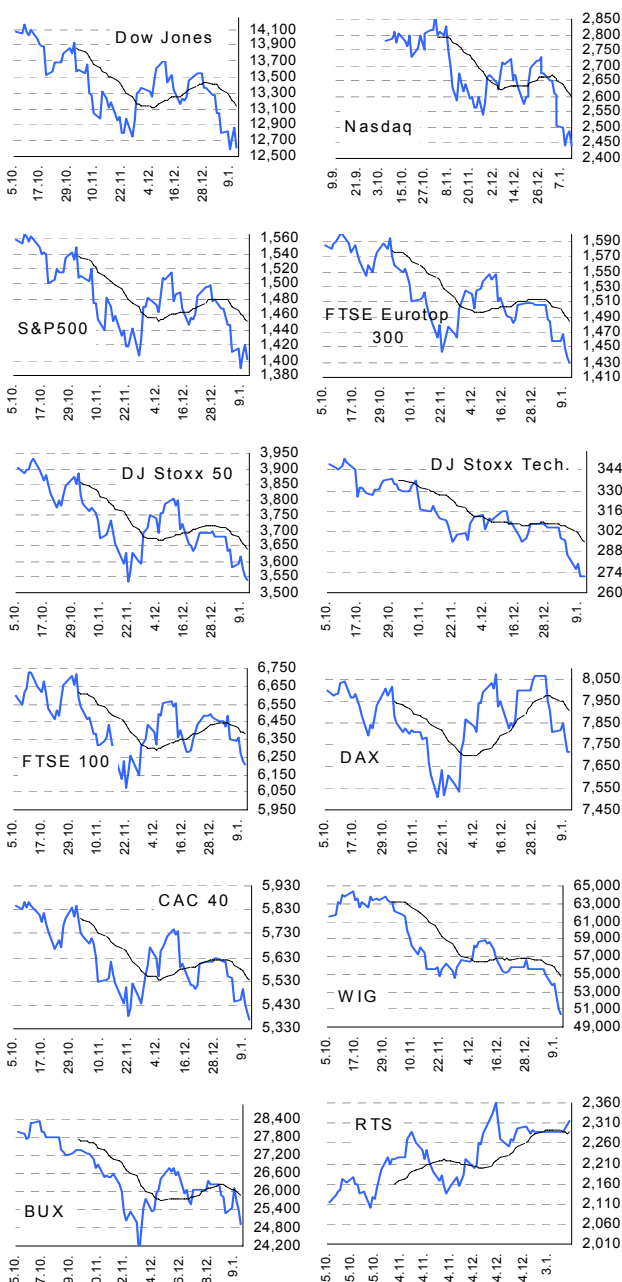
14. ledna 2008

Index	11.1.	10.1.	9.1.	% změna za					Vývoj v roce 2007	Roční	
				1 den	1 týden	1 měsíc	6 měsíců	1 rok		minimum	maximum
Dow Jones IA	12,606.30	12,853.09	12,735.31	-1.9%	-1.5%	-6.2%	-7.2%	0.7%	1.1%	12,050.41	14,164.53
Nasdaq Composite	2,439.94	2,488.52	2,474.55	-2.0%	-2.6%	-8.0%	-8.0%	-1.8%	1.0%	2,340.68	2,859.12
S&P 500	1,401.02	1,420.33	1,409.13	-1.4%	-0.8%	-5.2%	-7.8%	-1.6%	-1.2%	1,374.12	1,565.15
FTSE Eurotop 300	1,428.89	1,436.77	1,449.06	-0.5%	-2.0%	-7.2%	-10.8%	-5.0%	-3.7%	1,427.39	1,630.32
DJ Stoxx 50	3,539.20	3,554.23	3,578.68	-0.4%	-1.1%	-6.5%	-9.8%	-5.7%	-4.3%	3,504.87	3,998.93
DJ Stoxx Technology	271.41	271.53	270.91	-0.0%	-5.1%	-14.2%	-19.0%	-13.8%	-11.8%	270.91	352.34
FTSE 100	6,202.00	6,222.70	6,272.70	-0.3%	-2.3%	-5.1%	-6.2%	-0.5%	-0.3%	5,858.90	6,732.40
DAX Xetra	7,717.95	7,713.09	7,782.71	0.1%	-1.2%	-3.6%	-2.3%	15.4%	17.0%	6,447.70	8,105.69
CAC 40	5,371.41	5,400.43	5,435.42	-0.5%	-1.4%	-6.2%	-10.5%	-4.2%	-3.1%	5,265.47	6,168.15
BUX (Maďarsko)	24,933.02	25,386.31	25,699.11	-1.8%	-1.3%	-6.5%	-13.5%	5.2%	0.4%	22,522.37	30,118.12
WIG (Polsko)	50,400.82	51,123.31	52,419.12	-1.4%	-8.1%	-13.7%	-23.4%	-0.2%	-2.0%	50,400.82	67,568.51
RTS (Rusko)	2,313.90	2,306.87	2,296.56	0.3%	1.0%	-1.2%	16.0%	28.5%	20.4%	1,724.69	2,359.85
ISE Nat. (Turecko)	51,920.59	52,351.01	52,730.72	-0.8%	-1.2%	-7.7%	3.7%	37.9%	32.7%	38,138.21	58,231.90
CECE (Střed. Evropa)	3,918.58	3,924.41	3,957.60	-0.1%	-3.7%	-10.1%	-2.0%	23.1%	16.8%	3,124.64	4,404.87

**Nejziskovější / nejztrátovější akcie – USA, západní Evropa**

index	nejzisk. akcie	kurz	% zm.	nejztrát. akcie	kurz	% zm.
Dow Jones	Citigroup	\$28.56	1.6%	American Express	\$44.00	-10.1%
	Alcoa Inc	\$31.73	0.9%	McDonald's	\$54.32	-6.6%
	Altria Group	\$79.02	0.3%	3M	\$77.58	-3.3%
	Merck	\$60.55	0.1%	Procter & Gamble	\$70.18	-3.2%
	Johnson&Johnson	\$67.88	-0.0%	AT&T	\$38.20	-3.0%
Nasdaq 100	Sepracor	\$30.41	4.4%	Juniper Networks	\$26.62	-13.2%
	Amylin	\$36.46	3.5%	Gamin Ltd	\$71.40	-8.5%
	Tellabs Inc	\$6.04	3.4%	Broadcom Corp	\$22.88	-8.4%
	Whole Foods Mrkt	\$37.50	3.4%	Logitech Int	\$30.69	-7.2%
	XM Satellite	\$11.05	3.3%	Rsch In Motion	\$93.78	-6.8%
DJ Stoxx 50	Ericsson (SEK)	14.71	3.8%	Unilever (€)	22.63	-5.0%
	Barclays (€p)	465.50	2.8%	SUEZ (€)	46.41	-4.5%
	Anglo American (€)	2884.00	2.5%	Nestle (SFr)	491.75	-4.3%
	BNP Paribas (€)	72.68	2.4%	E.ON (€)	148.00	-3.1%
	Royal Bk of Sc.(€p)	409.50	2.4%	Diageo (€p)	1021.00	-2.9%
DAX	MAN	€94.8	3.5%	Henkel	€34.7	-3.4%
	Deutsche Lufthans	€17.1	2.9%	Infineon Tech.	€6.8	-3.1%
	Thyssen Krupp	€36.2	2.8%	E.ON	€148.0	-3.1%
	Continental	€77.8	2.7%	RWE	€97.2	-1.6%
	Deutsche Borse	€123.3	2.6%	Aidas-Salomon	€44.8	-1.4%
CAC 40	Alstom	€128.2	5.0%	L'Oreal	€87.0	-5.0%
	Peugeot	€49.0	4.3%	Cap Gemini	€33.9	-4.5%
	Dexia	€18.4	3.2%	SUEZ	€46.4	-4.5%
	BNP Paribas	€72.7	2.4%	Pemod-Ricard	€145.7	-4.1%
	Credit Agr.	€22.5	2.3%	Gaz de France	€40.8	-3.9%
FTSE 100	Persimmon	£p691.5	7.2%	Unilever	£p1729.0	-4.9%
	British Airways	£p284.5	6.2%	British Energy	£p557.0	-4.3%
	Xstrata	£p3448.0	5.9%	Scot & South Pwr	£p1613.0	-3.9%
	Barrat Developm	£p346.0	5.9%	Pearson	£p647.0	-3.7%
	Kingfisher	£p126.6	5.9%	SABMiller	£p1349.0	-3.5%

**Hlavní indexy + 20denní klouzavý průměr**



**Střední a východní Evropa**

	11.1.	10.1.	1 den	1 týden	1 měsíc	rok 2008
Egis (HUF)	20,150	20,100	0.2%	7.2%	0.2%	7.5%
Gedeon Richter (HUF)	41,100	41,140	-0.1%	1.7%	2.8%	-1.0%
Pliva (HRK)	850	850	0.0%	0.0%	2.4%	0.0%
Krka (€)	123	122	0.8%	-0.6%	0.7%	-1.0%
Eesti Telekom (Kr.)	7.50	7.55	-0.7%	-3.0%	0.1%	-3.8%
Matav (HUF)	905	910	-0.5%	-0.5%	-2.1%	0.6%
Telecom Austria (€)	19.02	18.93	0.5%	0.9%	-3.5%	-0.1%
TPSA (PLN)	22.7	23.0	-1.5%	-1.3%	-6.7%	0.7%
LUKOIL (USD)	83.80	84.90	-1.3%	-3.7%	-8.1%	-3.7%
MOL (HUF)	22,395	23,185	-3.4%	-4.3%	-13.2%	-8.6%
OMV (€)	51.51	53.30	-3.4%	-6.8%	5.7%	-7.1%
PKN Orlen (PLN)	50.6	52.0	-2.7%	-3.0%	-7.9%	-2.6%
Bank Austria Credit.(€)	140.00	141.91	-1.3%	-0.7%	0.0%	-0.8%
Bank BPH (PLN)	94.5	96.0	-1.6%	-8.7%	-18.2%	-9.1%
POWSZ. KASA (PLN)	46.2	46.9	-1.5%	-7.4%	-15.7%	-12.1%
OTP Bank (HUF)	8,250	8,429	-2.1%	-0.5%	-8.0%	-6.1%
Pekao (PLN)	212.0	210.8	0.6%	-4.8%	-15.1%	-6.6%
Raiffeisen Intl. Bank (€)	89.1	92.0	-3.2%	-7.2%	-18.8%	-14.0%

**Dnešní očekávané události**

**Konsensus**

**Česká spořitelna, a.s., Na Perštýně 1, Praha 1**

**Akcie prodeje:** Jan Korb, tel: +420/224 995 490; Michal Tobiáš, tel: +420/224 995 491; Pavel Krabička **On-line obchodování s CP:** [www.brokerjet.cz](http://www.brokerjet.cz)

**Analýza:** Jakub Židoň, tel: +420/224 995 340, email: [JZidon@csas.cz](mailto:JZidon@csas.cz), Petr Bártek, tel: +420/224 995 227, Radim Kramule, tel: +420/224 995 213, Lenka Slámová

Důležitá upozornění (tzv. „disclaimer“), včetně případného konfliktu zájmů, dle Vyhlášky o poctivé prezentaci investičních doporučení (114/2006 Sb.) jsou k dispozici na webových stránkách tvůrce tohoto dokumentu – odboru Ekonomických a strategických analýz České spořitelny [www.csas.cz/analýza](http://www.csas.cz/analýza). Přímý odkaz na dokument s důležitými upozorněními je: [www.csas.cz/analýza\\_upozorneni](http://www.csas.cz/analýza_upozorneni). Historie vydaných investičních doporučení je k dispozici v Měsíčních strategiích, které jsou dostupné na výše uvedené webové adrese.