

# Akciové trhy – denní zpráva

ČESKÝ AKCIOVÝ TRH

11. LEDNA 2008

	10.1.				9.1.		% změna za					Obrát (mil. Kč)	Roční	
	open	high	low	close	close	close	1 den	1 týden	1 měsíc	1 rok	rok 2008		minimum	maximum
PX	1,689.5	1,698.5	1,614.0	1,646.1	1,688.9	1,735.3	-2.5%	-8.2%	-11.3%	5.2%	-9.3%	11,073	1,565.3	1,936.1
CME	1,900	1,915	1,830	1,835	1,909.0	1,921.0	-3.9%	-9.1%	-9.8%	19.6%	-12.9%	130.7	1,534.0	2,213.0
Telefonica O2 CR	548.1	547.0	515.0	524.70	546.5	551.8	-4.0%	-6.9%	-6.6%	10.1%	-3.7%	660.4	484.7	622.8
ČEZ	1,329.0	1,343.0	1,230.0	1,275.00	1,321.0	1,358.0	-3.5%	-8.6%	-10.4%	46.2%	-6.4%	4155.0	827.5	1,423.0
ECM	978.1	985.0	858.0	900.50	969.5	1,047.0	-7.1%	-22.2%	-27.5%	-37.8%	-25.1%	215.1	900.5	2,058.0
Erste Bank	1,092	1,128	1,057	1,087	1,088	1,130	-0.1%	-11.1%	-18.5%	-31.5%	-16.4%	699.1	1,087	1,741
Komerční banka	4,240	4,341	4,057	4,108	4,215	4,381	-2.5%	-4.2%	-5.8%	27.1%	-6.0%	1136.6	3,198	4,509
Orco Pr. Group	1,887	1,895	1,750	1,760	1,887	1,974	-6.7%	-17.4%	-25.2%	-39.9%	-18.7%	345.4	1,760	3,706
PEGAS	701	704	667	679	698	718	-2.8%	-6.2%	-6.0%	-9.5%	-9.6%	41.8	683	848
Philip Morris CR	7,120	7,100	6,980	7,036	7,100	7,371	-0.9%	-7.3%	-14.0%	-40.0%	-11.3%	46.6	7,036	11,538
Unipetrol	316.9	318.0	306.5	311.50	315.0	321.6	-1.1%	-3.6%	-5.2%	34.7%	-7.7%	448.6	220.0	343.8
Zentiva	915	918	885	903	909.5	924.5	-0.8%	-6.4%	-4.9%	-28.0%	-7.2%	251.4	897	1,548
AAA Auto	38.4	38.2	35.5	36.1	38.0	39.9	-5.0%	-16.7%	-22.2%	#N/A	-18.7%	18.2	#N/A	#N/A

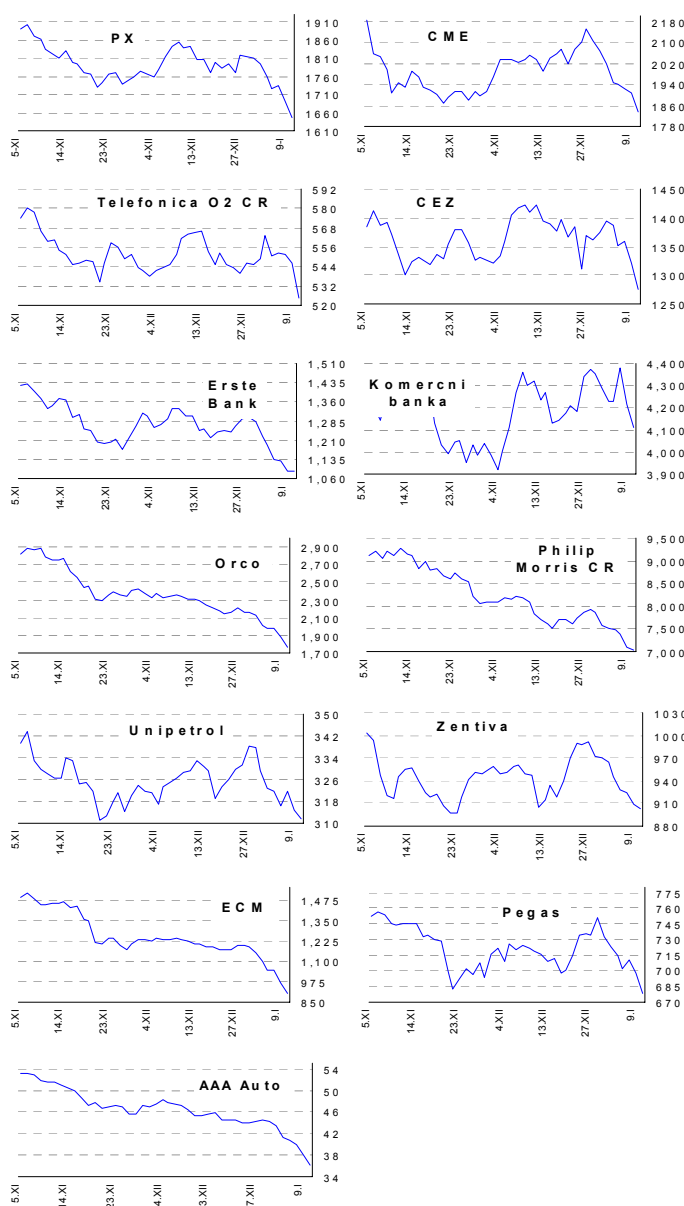
ZPRÁVY A KOMENTÁŘE

## ČEZ podepsal dohodu s U.S. Steel o výstavbě 400MW elektrárny

ČEZ podepsal dohodu s U.S. Steel Košice, že v areálu podniku vystaví elektrárnu o výkonu 400MW. Společnosti se dohodli, že detaily výstavby vyřeší v průběhu června. (Reuters)

Vzhledem k nedostatku informací ohledně nové elektrárny (typ elektrárny) a faktu, že ČEZ podobných dohod podepsal už několik, je tato zpráva v této chvíli nepodstatná. (Radim Kramule +420 224 995 213, Jakub Židoň +420 224 995 340)

GRAFY AKCIÍ A INDEXU PX



Akcie	Doporučení	12M cíl. cena	Datum
CME	V revizi	V revizi	V revizi
ČEZ	V revizi	V revizi	V revizi
Telefónica O2 CR	Akumulovat	650 Kč	2.11.07
Komerční banka	Akumulovat	4 400 Kč	5.5.07
Orco	Kupovat	129 EUR	1.10.07
Unipetrol	Kupovat	367 Kč	1.10.07
Zentiva	Akumulovat	1 090 Kč	13.11.07
Philip Morris CR	Držet	8 800 Kč	6.12.07
ECM	V revizi	V revizi	V revizi
Pegas	Držet	849 Kč	3.7.07

Důležitá upozornění (tzv. „disclaimer“), včetně případného konfliktu zájmů, dle Vyhlášky o pověsti prezentaci investičních doporučení (114/2006 Sb.) jsou k dispozici na webových stránkách tvůrce tohoto dokumentu – odboru Ekonomických a strategických analýz České spořitelny [www.csas.cz/analýza](http://www.csas.cz/analýza). Přímý odkaz na dokument s důležitými upozorněními je: [www.csas.cz/analýza/upozorneni](http://www.csas.cz/analýza/upozorneni). Historie vydaných investičních doporučení je k dispozici v Měsíčních strategických, které jsou dostupné na výše uvedené webové adrese.

**ZAHRAIČNÍ AKCIOVÉ TRHY**

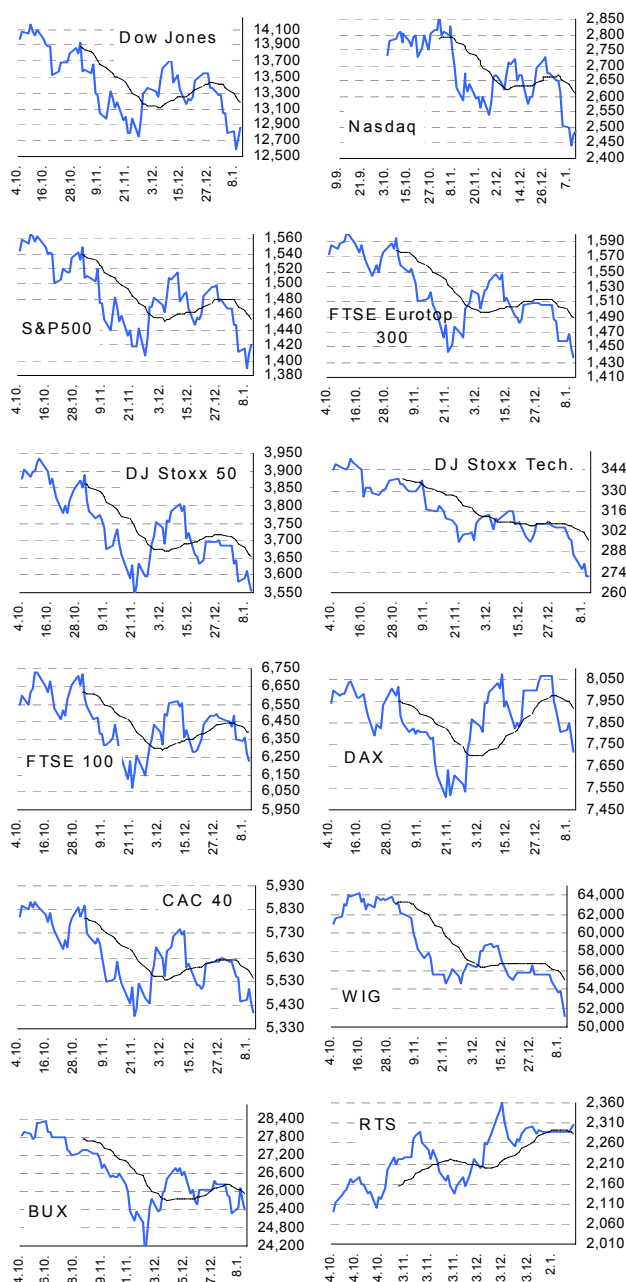
11. ledna 2008

Index	10.1.	9.1.	8.1.	% změna za					Vývoj v roce 2007	Roční	
				1 den	1 týden	1 měsíc	6 měsíců	1 rok		minimum	maximum
Dow Jones IA	12,853.09	12,735.31	12,589.07	0.9%	-1.6%	-6.4%	-4.8%	3.3%	3.1%	12,050.41	14,164.53
Nasdaq Composite	2,488.52	2,474.55	2,440.51	0.6%	-4.4%	-8.5%	-5.7%	1.2%	3.0%	2,340.68	2,859.12
S&P 500	1,420.33	1,409.13	1,390.19	0.8%	-1.9%	-6.3%	-5.9%	0.4%	0.1%	1,374.12	1,565.15
FTSE Eurotop 300	1,436.77	1,449.06	1,466.93	-0.8%	-3.2%	-7.1%	-10.6%	-2.8%	-3.1%	1,427.39	1,630.32
DJ Stoxx 50	3,554.23	3,578.68	3,614.48	-0.7%	-2.4%	-6.6%	-9.9%	-3.6%	-3.9%	3,504.87	3,998.93
DJ Stoxx Technology	271.53	270.91	279.74	0.2%	-8.4%	-13.9%	-19.7%	-11.9%	-11.8%	270.91	352.34
FTSE 100	6,222.70	6,272.70	6,356.50	-0.8%	-4.0%	-5.2%	-6.2%	1.0%	0.0%	5,858.90	6,732.40
DAX Xetra	7,713.09	7,782.71	7,849.99	-0.9%	-2.5%	-4.0%	-3.2%	17.5%	16.9%	6,447.70	8,105.69
CAC 40	5,400.43	5,435.42	5,495.67	-0.6%	-2.6%	-6.1%	-10.3%	-1.8%	-2.6%	5,265.47	6,168.15
BUX (Maďarsko)	25,386.31	25,699.11	26,111.36	-1.2%	-1.7%	-5.1%	-12.4%	9.4%	2.2%	22,522.37	30,118.12
WIG (Polsko)	51,123.31	52,419.12	53,862.62	-2.5%	-7.9%	-13.0%	-22.8%	3.8%	-0.6%	50,484.05	67,568.51
RTS (Rusko)	2,306.87	2,296.56	2,290.51	0.4%	0.7%	-1.0%	16.6%	30.3%	20.0%	1,724.69	2,359.85
ISE Nat. (Turecko)	52,351.01	52,730.72	53,235.93	-0.7%	-2.2%	-7.4%	3.5%	42.9%	33.8%	37,640.38	58,231.90
CECE (Střed.Evropa)	3,924.41	3,957.60	4,048.92	-0.8%	-4.4%	-10.8%	-1.4%	25.9%	17.0%	3,124.64	4,404.87

**Nejziskovější / nejztrátovější akcie – USA, západní Evropa**

index	nejzisk. akcie	kurz	% zm.	nejztrát. akcie	kurz	% zm.
Dow Jones	General Motors	\$23.68	4.0%	Intel	\$22.54	-0.9%
	Wal-Mart	\$48.40	3.2%	Altria Group	\$78.82	-0.5%
	JPMorgan Chase	\$41.33	2.7%	American Express	\$48.92	-0.3%
	Boeing	\$82.36	2.6%	Microsoft	\$34.33	-0.3%
	Amer Intl Group	\$57.81	2.4%	Procter & Gamble	\$72.48	-0.1%
Nasdaq 100	UAL corp	\$32.19	23.7%	Teva	\$47.41	-4.5%
	Tellabs Inc	\$5.84	12.3%	Cognizant Tech	\$29.98	-3.4%
	Ross Stores Inc	\$24.57	11.2%	Expedia	\$27.45	-2.9%
	Yahoo	\$24.09	6.8%	Apollo Group Inc	\$77.26	-2.4%
DJ Stoxx 50	Ryanair	\$34.14	6.7%	SanDisk	\$28.32	-2.3%
	BT Group (€p)	276.75	1.7%	BASF (€)	99.78	-4.8%
	Ericsson (SEK)	14.17	1.6%	HBOS (€p)	647.00	-4.3%
	UniCredito Italiano	5.56	1.4%	BBVA (€)	15.31	-2.2%
	DaimlerChrysler (€)	57.38	1.2%	Unilever (€)	23.83	-2.0%
DAX	Nokia (€)	23.40	0.9%	Royal Bk of Sc.(€p)	400.00	-2.0%
	Metro	€54.3	6.2%	Thyssen Krupp	€35.2	-4.9%
	Continental	€75.8	1.3%	BASF	€99.8	-4.8%
	DaimlerChrysler	€57.4	1.2%	TUI	€16.1	-4.3%
	BMW	€42.1	0.8%	Linde	€93.3	-3.0%
CAC 40	E.ON	€152.8	0.8%	Adidas-Salomon	€45.4	-2.6%
	Vinci	€46.3	3.7%	Vallourec	€155.0	-5.3%
	Accor	€49.5	2.9%	Essilor International	€42.4	-3.1%
	EADS	€19.4	2.7%	Arcelor Mittal	€45.3	-3.0%
	Dexia	€17.9	2.3%	L'Oréal	€91.5	-3.0%
FTSE 100	Renault	€84.6	2.1%	Air Liquide	€101.8	-2.8%
	Sainsbury	£p388.0	6.3%	HBOS	£p647.0	-4.3%
	Kingfisher	£p119.6	3.7%	Man Group PLC	£p507.0	-4.1%
	Rexam	£p383.5	3.6%	Alliance&Leicest	£p724.5	-4.0%
	Imperial Tobacco	£p2752.0	3.3%	Compass Group	£p293.8	-3.8%
Tate & Lyle	£p449.8	2.9%	Marks & Spencer	£p395.0	-3.5%	

**Hlavní indexy + 20denní klouzavý průměr**



**Střední a východní Evropa**

	10.1.	9.1.	1 den	1 týden	1 měsíc	rok 2008
Egis (HUF)	20,100	20,000	0.5%	10.1%	0.2%	7.2%
Gedeon Richter (HUF)	41,140	40,705	1.1%	1.9%	3.4%	-0.9%
Pliva (HRK)	850	850	0.0%	0.0%	3.0%	0.0%
Krka (€)	122	119	2.2%	-0.1%	-0.4%	-1.9%
Eesti Telekom (Kr.)	7.55	7.59	-0.5%	-2.6%	2.6%	-3.2%
Matav (HUF)	910	911	-0.1%	0.3%	-2.2%	1.1%
Telecom Austria (€)	18.93	19.05	-0.6%	-0.7%	-5.4%	-0.5%
TPSA (PLN)	23.0	22.5	2.2%	0.0%	-7.4%	2.2%
LUKOIL (USD)	84.90	85.00	-0.1%	-2.4%	-6.1%	-2.4%
MOL (HUF)	23,185	23,800	-2.6%	-3.8%	-10.1%	-5.3%
OMV (€)	53.30	57.60	-7.5%	-5.5%	8.2%	-3.8%
PKN Orlen (PLN)	52.0	52.8	-1.6%	-0.8%	-5.4%	0.1%
Bank Austria Credit.(€)	141.91	141.50	0.3%	0.6%	1.4%	0.6%
Bank BPH (PLN)	96.0	98.3	-2.3%	-7.7%	-13.4%	-7.7%
POWSZ. KASA (PLN)	46.9	48.0	-2.3%	-7.1%	-14.0%	-10.8%
OTP Bank (HUF)	8,429	8,600	-2.0%	-2.8%	-7.0%	-4.1%
Pekao (PLN)	210.8	213.7	-1.4%	-6.3%	-16.6%	-7.1%
Raiffeisen Intl. Bank (€)	92.0	92.6	-0.6%	-8.0%	-15.9%	-11.2%

**Dnešní očekávané události**

**Konsensus**

**Česká spořitelna, a.s., Na Perštýně 1, Praha 1**

**Akcie prodej:** Jan Korb, tel: +420/224 995 490; Michal Tobiáš, tel: +420/224 995 491; Pavel Krabička **On-line obchodování s CP:** [www.brokerjet.cz](http://www.brokerjet.cz)

**Analýza:** Jakub Židoň, tel: +420/224 995 340, email: [JZidon@csas.cz](mailto:JZidon@csas.cz), Petr Bártek, tel: +420/224 995 227, Radim Kramule, tel: +420/224 995 213, Lenka Slámová

Důležitá upozornění (tzv. „disclaimer“), včetně případného konfliktu zájmů, dle Vyhlášky o poctivé prezentaci investičních doporučení (114/2006 Sb.) jsou k dispozici na webových stránkách tvůrce tohoto dokumentu – odboru Ekonomických a strategických analýz České spořitelny [www.csas.cz/analýza](http://www.csas.cz/analýza). Přímý odkaz na dokument s důležitými upozorněními je: [www.csas.cz/analýza\\_upozorneni](http://www.csas.cz/analýza_upozorneni). Historie vydaných investičních doporučení je k dispozici v Měsíčních strategiích, které jsou dostupné na výše uvedené webové adrese.