

Akciové trhy – denní zpráva

ČESKÝ AKCIOVÝ TRH

10. LEDNA 2008

	9.1.				8.1.		7.1.		% změna za					Obrát (mil. Kč)	Roční	
	open	high	low	close	close	close	1 den	1 týden	1 měsíc	1 rok	rok 2008	minimum	maximum			
PX	1 724,6	1 724,6	1 682,1	1 688,9	1 735,3	1 725,3	-2,7%	-6,6%	-8,3%	6,3%	-7,0%	11 292	1 565,3	1 936,1		
CME	1 918	1 956	1 900	1 909	1 921,0	1 938,0	-0,6%	-7,8%	-5,5%	24,9%	-9,4%	196,8	1 529,0	2 213,0		
Telefonica O2 CR	547,2	557,0	535,1	546,50	551,8	552,8	-1,0%	-0,5%	-1,0%	14,3%	0,3%	361,1	476,5	622,8		
ČEZ	1 347,0	1 364,0	1 312,0	1 321,00	1 358,0	1 352,0	-2,7%	-3,8%	-6,8%	46,7%	-3,0%	2506,2	827,5	1 423,0		
ECM	1 041,0	1 056,1	956,0	969,50	1 047,0	1 045,0	-7,4%	-18,6%	-21,6%	-34,0%	-19,4%	88,3	969,5	2 058,0		
Erste Bank	1 098	1 126	1 073	1 088	1 130	1 133	-3,7%	-15,2%	-18,4%	-32,9%	-16,4%	711,9	1 088	1 741		
Komerční banka	4 352	4 380	4 167	4 215	4 381	4 228	-3,8%	-3,2%	-1,2%	30,1%	-3,6%	1551,8	3 198	4 509		
Orco Pr. Group	1 934	1 980	1 864	1 887	1 974	1 975	-4,4%	-12,8%	-19,5%	-35,5%	-12,8%	96,1	1 887	3 706		
PEGAS	702	713	681	698	711	716	-1,7%	-4,8%	-3,6%	-8,4%	-7,0%	68,2	683	848		
Philip Morris CR	7 290	7 250	6 950	7 100	7 371	7 470	-3,7%	-9,6%	-13,6%	-40,7%	-10,5%	238,7	7 100	11 720		
Unipetrol	318,4	318,5	313,5	315,00	321,6	316,4	-2,1%	-4,3%	-3,5%	35,2%	-6,7%	170,5	220,0	343,8		
Zentiva	918	930	901	910	924,5	929,0	-1,6%	-6,2%	-5,4%	-28,2%	-6,4%	203,3	897	1 548		
AAA Auto	39,4	39,2	38,0	38,0	39,9	40,6	-4,6%	-14,1%	-19,5%	#N/A	-14,4%	8,5	#N/A	#N/A		

ZPRÁVY A KOMENTÁŘE

ČEZ zvýšil svoji nabídku v Belene a zveřejnil zájem o teplárnu

ČEZ dnes zvýšil svou nabídku na převzetí bulharské jaderné elektrárny Belene. Toto zvýšení následovalo požadavek bulharských autorit na vylepšení nabídek. Ostatní společnosti, které mají o tendr zájem (E.ON, RWE, a další), své nabídky také vylepšily. V další zprávě ČEZ údajně vyjádřil zájem o největší bulharskou teplárnu, která dodává teplo do hlavního města Sofie. Tato státem vlastněná společnost je ve ztrátě, přičemž roční tržby v současnosti činí zhruba 200 mil. EUR. (Bloomberg)

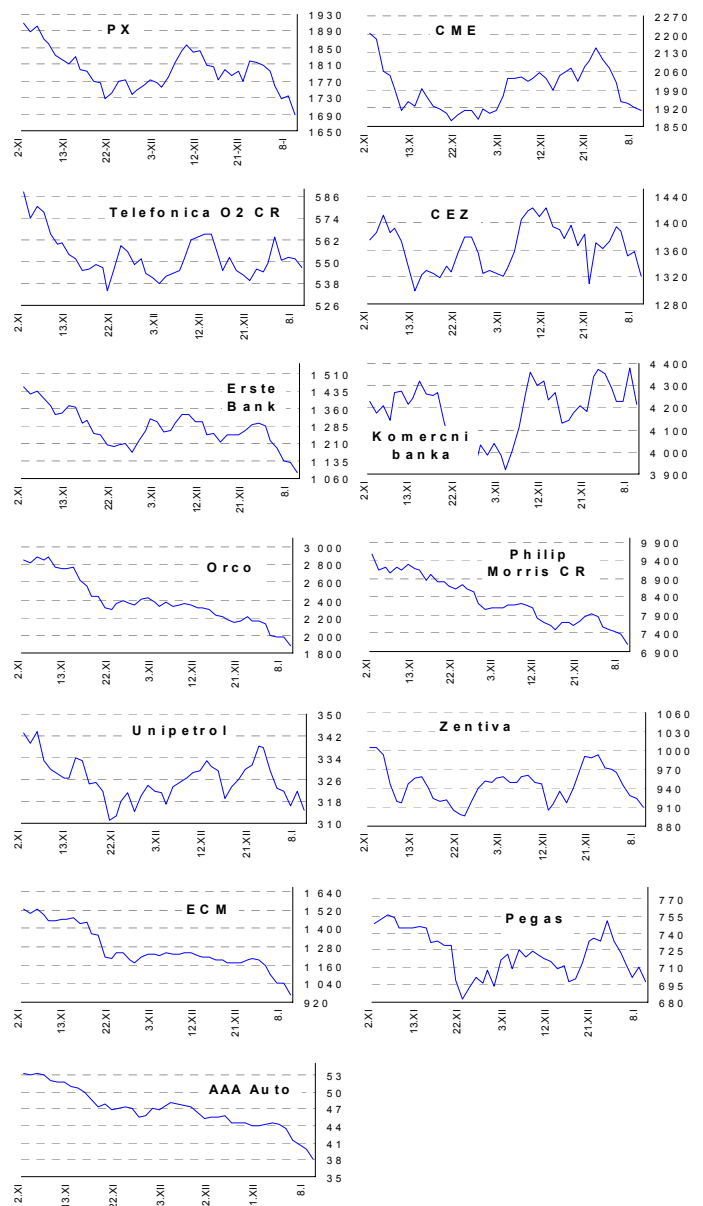
Musíme počkat na výsledky tendrů, teprve poté budeme moci zhodnotit potenciální investice (v případě, že ČEZ uspěje a za jakou cenu). (Radim Kramule +420 224 995 213, Jakub Židoň +420 224 995 340)

AAA Auto prodalo v roce 2007 více než 80 tisíc aut

AAA Auto meziročně prodalo o 29 % aut více, dohromady za rok 2007 prodaly přes 80 tisíc aut.

Celkový počet prodaných aut odpovídá předpovědím manažerů z roku 2007, tato zpráva by tudíž neměla mít výrazný vliv na cenu akcií. (Radim Kramule +420 224 995 213)

GRAFY AKCIÍ A INDEXU PX



Akcie	Doporučení	12M cíl. cena	Datum
CME	V revizi	V revizi	V revizi
ČEZ	V revizi	V revizi	V revizi
Telefonica O2 CR	Akumulovat	650 Kč	2.11.07
Komerční banka	Akumulovat	4 400 Kč	5.5.07
Orco	Kupovat	129 EUR	1.10.07
Unipetrol	Kupovat	367 Kč	1.10.07
Zentiva	Akumulovat	1 090 Kč	13.11.07
Philip Morris CR	Držet	8 800 Kč	6.12.07
ECM	V revizi	V revizi	V revizi
Pegas	Držet	849 Kč	3.7.07

Akciové trhy – denní zpráva

ZAHRA NIČNÍ AKCIOVÉ TRHY

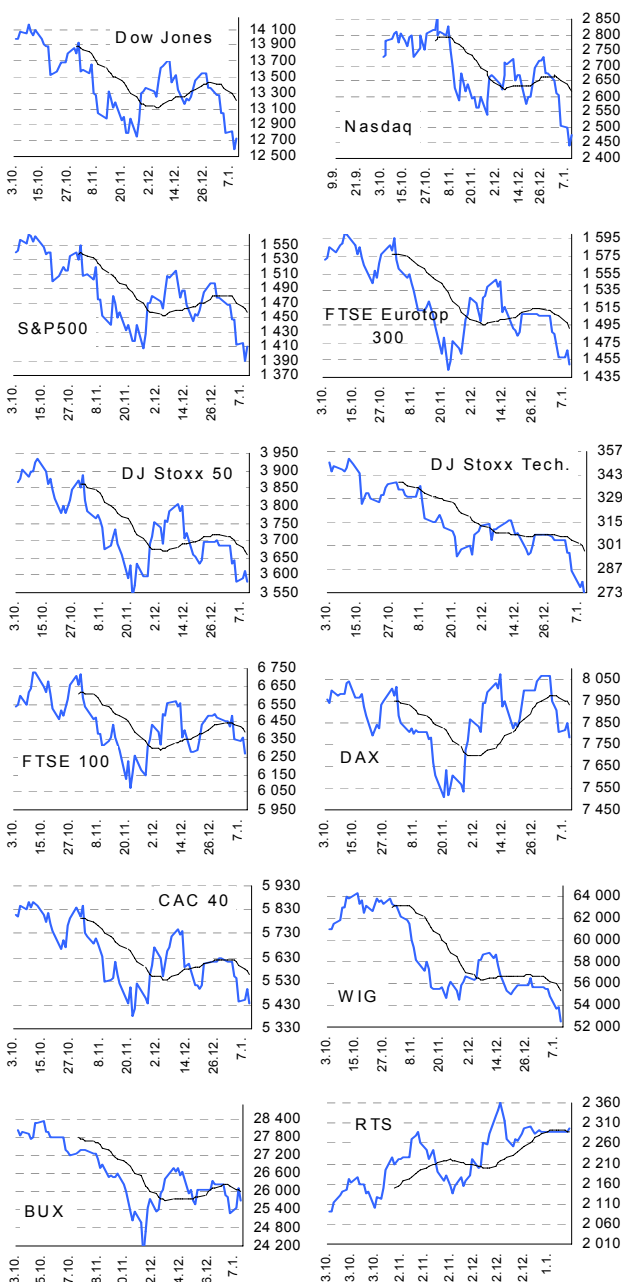
10. ledna 2008

Index	9. 1.	8. 1.	7. 1.	% změna za					Vývoj v roce 2007	Roční	
				1 den	1 týden	1 měsíc	6 měsíců	1 rok		minimum	maximum
Dow Jones IA	12 735,31	12 589,07	12 827,49	1,2%	-2,4%	-6,5%	-6,7%	2,6%	2,2%	12 050,41	14 164,53
Nasdaq Composite	2 474,55	2 440,51	2 499,46	1,4%	-5,2%	-8,6%	-7,3%	1,3%	2,5%	2 340,68	2 859,12
S&P 500	1 409,13	1 390,19	1 416,18	1,4%	-2,6%	-6,3%	-8,0%	-0,2%	-0,6%	1 374,12	1 565,15
FTSE Eurotop 300	1 449,06	1 466,93	1 457,79	-1,2%	-2,6%	-5,8%	-10,9%	-2,6%	-2,3%	1 427,39	1 630,32
DJ Stoxx 50	3 578,68	3 614,48	3 593,63	-1,0%	-1,5%	-5,5%	-10,4%	-3,7%	-3,2%	3 504,87	3 998,93
DJ Stoxx Technology	270,91	279,74	276,49	-3,2%	-8,8%	-13,1%	-20,5%	-12,9%	-12,0%	270,91	352,34
FTSE 100	6 272,70	6 356,50	6 335,70	-1,3%	-2,2%	-4,3%	-6,6%	1,2%	0,8%	5 858,90	6 732,40
DAX Xetra	7 782,71	7 849,99	7 817,17	-0,9%	-2,1%	-2,6%	-3,6%	17,7%	18,0%	6 447,70	8 105,69
CAC 40	5 435,42	5 495,67	5 452,83	-1,1%	-2,1%	-5,0%	-11,0%	-1,8%	-1,9%	5 265,47	6 168,15
BUX (Maďarsko)	25 699,11	26 111,36	25 475,86	-1,6%	-0,7%	-2,8%	-12,2%	9,0%	3,4%	22 522,37	30 118,12
WIG (Polsko)	52 419,12	53 862,62	53 718,51	-2,7%	-5,6%	-10,6%	-22,1%	5,3%	1,9%	49 264,41	67 568,51
RTS (Rusko)	2 296,56	2 290,51	2 290,51	0,3%	0,3%	0,5%	14,8%	27,7%	19,5%	1 724,69	2 359,85
ISE Nat. (Turecko)	52 730,72	53 235,93	52 569,54	-0,9%	-3,6%	-6,7%	2,8%	42,2%	34,8%	36 629,89	58 231,90
CECE (Střed. Evropa)	3 957,60	4 048,92	3 995,11	-2,3%	-3,0%	-8,8%	-1,7%	23,8%	18,0%	3 124,64	4 404,87

Nejziskovější / nejztrátovější akcie – USA, západní Evropa

index	nejzisk. akcie	kurz	% zm.	nejztrát. akcie	kurz	% zm.
Dow Jones	Edi du Pont	\$44,78	4,9%	General Motors	\$22,78	-1,6%
	Hewlett-Packard	\$44,44	3,2%	Walt Disney Co	\$30,16	-1,1%
	Microsoft	\$34,44	3,0%	AT&T	\$39,00	-0,2%
	Coca-Cola Co	\$65,27	2,6%	3M	\$80,19	-0,1%
	American Express	\$49,08	2,5%	Procter & Gamble	\$72,54	-0,1%
Nasdaq 100	Apollo Group Inc	\$79,16	16,2%	XM Satellite	\$10,77	-5,9%
	UAL corp	\$26,03	6,7%	Liberty Media	\$16,26	-5,4%
	NVIDIA	\$28,89	5,3%	Gammin Ltd	\$75,99	-5,0%
	Qualcomm Inc	\$37,79	5,1%	Tellabs Inc	\$5,20	-4,6%
	Apple Computer	\$179,40	4,9%	Sirius Satellite	\$2,85	-3,7%
DJ Stoxx 50	Astra Zeneca (€p)	2301,00	3,0%	Siemens (€)	98,13	-5,3%
	Novartis (SFr)	65,05	2,3%	Tesco (€p)	418,75	-5,3%
	Roche Holding (SFr)	207,70	2,1%	Nokia (€)	23,19	-3,9%
	GlaxoSmithKline (€)	1385,00	1,8%	BP (€p)	610,50	-3,6%
	E.ON (€)	151,58	1,6%	Unilever (€)	24,31	-3,3%
DAX	Merck	€93,8	5,3%	TUI	€16,8	-6,8%
	Fresenius Med	€39,1	3,7%	Metro	€51,1	-5,4%
	E.ON	€151,6	1,6%	Siemens	€98,1	-5,3%
	Bayer	€65,7	0,9%	MAN	€93,8	-4,9%
	BASF	€104,8	0,8%	Deutsche Lufthansa	€16,8	-4,5%
CAC 40	Essilor International	€43,8	2,6%	Cap Gemini	€36,3	-6,1%
	Dexia	€17,5	2,3%	Michelin	€65,5	-5,9%
	Sanofi-Aventis	€66,6	1,7%	Accor	€48,1	-5,8%
	Air Liquide	€104,7	1,4%	Air France-KLM	€20,5	-5,7%
	Unibail-Rodamco	€146,3	0,6%	Pinault Print	€92,2	-5,3%
FTSE 100	Tate & Lyle	£p437,3	3,9%	Kingfisher	£p115,3	-8,6%
	Lonmin	£p3380,0	3,6%	Baratt Developmnet	£p333,0	-8,0%
	BAE Systems	£p507,0	3,0%	Intercont Hotels	£p724,5	-6,6%
	Astra Zeneca	£p2301,0	3,0%	DSG Intl	£p69,0	-6,1%
	Shire	£p1171,0	2,8%	Home retail group	£p268,5	-6,0%

Hlavní indexy + 20denní klouzavý průměr



Střední a východní Evropa

	9. 1.	8. 1.	1 den	1 týden	1 měsíc	rok 2008
Egis (HUF)	20 000	20 100	-0,5%	7,8%	-1,4%	6,7%
Gedeon Richter (HUF)	40 705	41 000	-0,7%	0,2%	3,9%	-1,9%
Pliva (HRK)	850	850	0,0%	0,0%	3,0%	0,0%
Krka (€)	119	119	0,3%	-3,9%	-4,9%	-3,9%
Eesti Telekom (Kr.)	7,59	7,60	-0,1%	-2,1%	4,7%	-2,7%
Matav (HUF)	911	928	-1,8%	3,5%	-1,8%	1,2%
Telecom Austria (€)	19,05	19,50	-2,3%	-1,2%	-3,8%	0,1%
TPSA (PLN)	22,5	22,8	-1,3%	-0,3%	-10,3%	-0,0%
LUKOIL (USD)	85,00	87,00	-2,3%	-2,3%	-3,8%	-2,3%
MOL (HUF)	23 800	24 175	-1,6%	0,0%	-6,7%	-2,8%
OMV (€)	57,60	57,80	-0,3%	1,8%	14,9%	3,9%
PKN Orlen (PLN)	52,8	52,9	-0,1%	1,5%	-2,9%	1,7%
Bank Austria Credit (€)	141,50	142,50	-0,7%	0,4%	1,1%	0,3%
Bank BPH (PLN)	98,3	100,9	-2,6%	-5,5%	-9,6%	-5,5%
POWSZ. KASA (PLN)	48,0	49,0	-2,0%	-5,7%	-11,1%	-8,7%
OTP Bank (HUF)	8 600	8 775	-2,0%	-3,1%	-3,5%	-2,2%
Pekao (PLN)	213,7	217,0	-1,5%	-2,9%	-15,8%	-5,9%
Raiffeisen Intl. Bank (€)	92,6	96,3	-3,8%	-9,5%	-13,7%	-10,6%

Dnešní očekávané události

13:45 EMU: ECB oznámí sazby

Konsensus

4 %

Česká spořitelna, a.s., Na Perštýně 1, Praha 1

Akcie prodej: Jan Korb, tel: +420/224 995 490; Michal Tobiáš, tel: +420/224 995 491; Pavel Krabička On-line obchodování s CP: www.brokerjet.cz

Analýza: Jakub Židoň, tel: +420/224 995 340, email: JZidon@csas.cz, Petr Bártek, tel: +420/224 995 227, Radim Kramule, tel: +420/224 995 213, Lenka Slámová

Důležitá upozornění (tzv. „disclaimer“), včetně případného konfliktu zájmů, dle Vyhlášky o poctivé prezentaci investičních doporučení (114/2006 Sb.) jsou k dispozici na webových stránkách tvůrce tohoto dokumentu – odboru Ekonomických a strategických analýz České spořitelny www.csas.cz/analýza. Přímý odkaz na dokument s důležitými upozorněními je: www.csas.cz/analýza_upozorneni. Historie vydaných investičních doporučení je k dispozici v Měsíčních strategiích, které jsou dostupné na výše uvedené webové adrese.