

Akciové trhy – denní zpráva

ČESKÝ AKCIOVÝ TRH

9. LEDNA 2008

	8.1.				7.1.		% změna za					Obrot (mil. Kč)	Roční	
	open	high	low	close	close	close	1 den	1 týden	1 měsíc	1 rok	rok 2008		minimum	maximum
PX	1 733,2	1 744,0	1 723,7	1 735,3	1 725,3	1 760,0	0,6%	-4,4%	-5,8%	9,1%	-4,4%	7 752	1 565,3	1 936,1
CME	1 921	1 950	1 898	1 921	1 938,0	1 944,0	-0,9%	-8,8%	-4,9%	27,5%	-8,8%	89,6	1 507,0	2 213,0
Telefonica O2 CR	555,4	560,0	542,8	551,80	552,8	550,7	-0,2%	1,3%	0,0%	16,3%	1,3%	323,7	476,5	622,8
ČEZ	1 357,0	1 375,0	1 345,0	1 358,00	1 352,0	1 387,0	0,4%	-0,3%	-4,2%	46,3%	-0,3%	2301,6	827,5	1 423,0
ECM	1 052,0	1 067,0	1 033,0	1 047,00	1 045,0	1 105,0	0,2%	-13,0%	-15,3%	-29,2%	-13,0%	18,9	1 045,0	2 058,0
Erste Bank	1 146	1 146	1 109	1 130	1 133	1 192	-0,3%	-13,1%	-15,2%	-29,9%	-13,1%	883,2	1 130	1 741
Komerční banka	4 253	4 389	4 196	4 381	4 228	4 229	3,6%	0,2%	2,7%	37,6%	0,2%	826,5	3 198	4 509
Orco Pr. Group	1 981	1 996	1 946	1 974	1 975	2 005	-0,1%	-8,8%	-15,8%	-32,9%	-8,8%	93,8	1 974	3 706
PEGAS	705	718	702	711	702	725	1,2%	-5,3%	-1,9%	-6,8%	-5,3%	40,3	683	848
Philip Morris CR	7 505	7 630	7 350	7 371	7 470	7 505	-1,3%	-7,1%	-10,3%	-38,1%	-7,1%	20,9	7 371	11 976
Unipetrol	319,9	322,0	315,0	321,60	316,4	321,6	1,6%	-4,7%	-1,5%	38,9%	-4,7%	76,6	220,0	343,8
Zentiva	934	940	914	925	929,0	945,5	-0,5%	-4,9%	-3,8%	-26,9%	-4,9%	207,8	897	1 548
AAA Auto	40,8	40,4	39,3	39,9	40,6	41,4	-1,9%	-10,2%	-15,6%	#N/A	-10,2%	1,7	#N/A	#N/A

ZPRÁVY A KOMENTÁŘE

ČEZ: spotřeba elektrické energie v listopadu vzrostla, jaderná elektrárna Dukovany zvýší produkci

Čistá spotřeba elektrické energie v České republice v listopadu meziročně vzrostla o 5,9 %, zatímco místní produkce vzrostla meziročně o 7 % na 8,06 TWh, jak uvedla ČTK. V jiné zprávě ČEZ oznámil, že JE Dukovany plánuje vyrobit rekordních 14,23 TWh v roce 2008, což je meziroční nárůst o 2 %. Nárůst je možný především díky modernizaci zařízení. (ČTK)

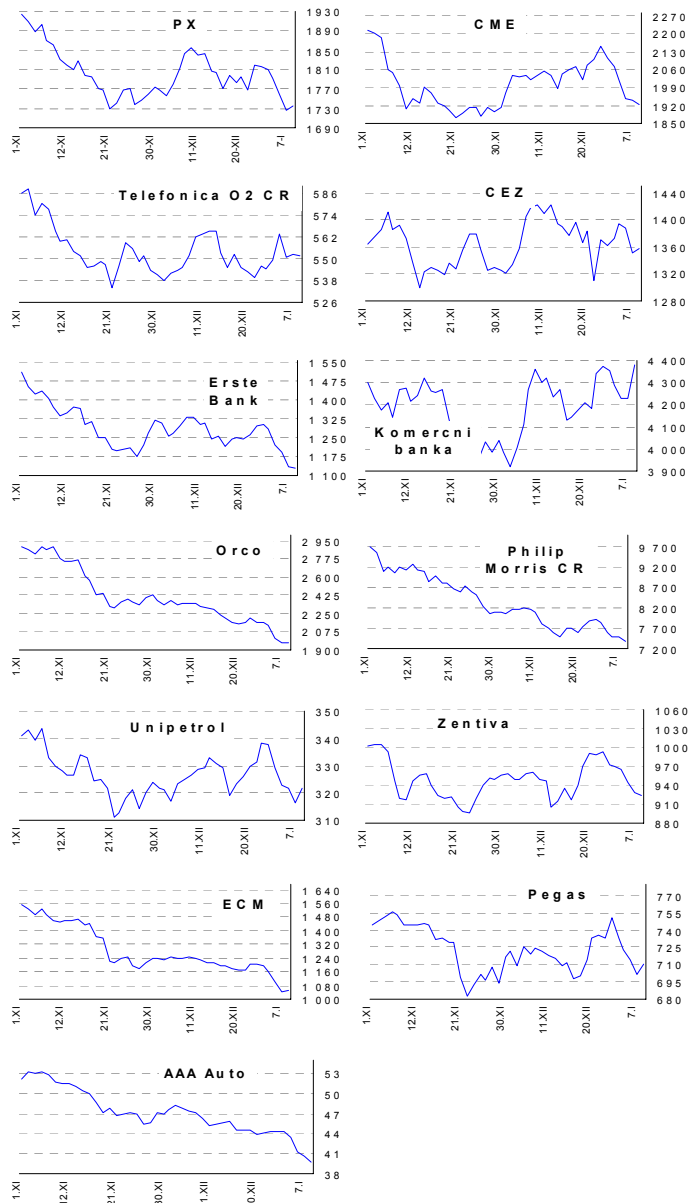
Růst spotřeby elektrické energie je mírně pozitivní pro ČEZ, ale musíme mít na paměti, že loňská zima byla velice mírná, což tlačilo spotřebu elektriny za rok 2006 dolů. Plánovaná rostoucí výroba je již zahrnuta v našem modelu. (Radim Kramule +420 224 995 213, Jakub Židoň +420 224 995 340)

AAA Auto otevřelo dvě nová obchodní zastoupení

AAA Auto včera oznámilo, že otevřelo dvě nová obchodní zastoupení. Jedno v Maďarsku (dohromady už 8 poboček) a jedno v Praze. Celkový počet poboček v současné době činí 46. (ČTK)

Toto oznámení nemá výrazný vliv, neboť AAA Auto plánuje v následujících letech otevřít další desítky prodejen a další podobná oznámení určitě ještě přijdou. (Radim Kramule +420 224 995 213)

GRAFY AKCIÍ A INDEXU PX



Akcie	Doporučení	12M cíl. cena	Datum
CME	V revizi	V revizi	V revizi
ČEZ	V revizi	V revizi	V revizi
Telefónica O2 CR	Akumulovat	650 Kč	2.11.07
Komerční banka	Akumulovat	4 400 Kč	5.5.07
Orco	Kupovat	129 EUR	1.10.07
Unipetrol	Kupovat	367 Kč	1.10.07
Zentiva	Akumulovat	1 090 Kč	13.11.07
Philip Morris CR	Držet	8 800 Kč	6.12.07
ECM	V revizi	V revizi	V revizi
Pegas	Držet	849 Kč	3.7.07

Důležitá upozornění (tzv. „disclaimer“), včetně případného konfliktu zájmů, dle Vyhlášky o pověření investičních doporučení (114/2006 Sb.) jsou k dispozici na webových stránkách tvůrce tohoto dokumentu – odboru Ekonomických a strategických analýz České spořitelny www.csas.cz/analýza. Přímý odkaz na dokument s důležitými upozorněními je: www.csas.cz/analýza/upozorneni. Historie vydaných investičních doporučení je k dispozici v Měsíčních strategických, které jsou dostupné na výše uvedené webové adrese.

Akciové trhy – denní zpráva

ZAHRA NIČNÍ AKCIOVÉ TRHY

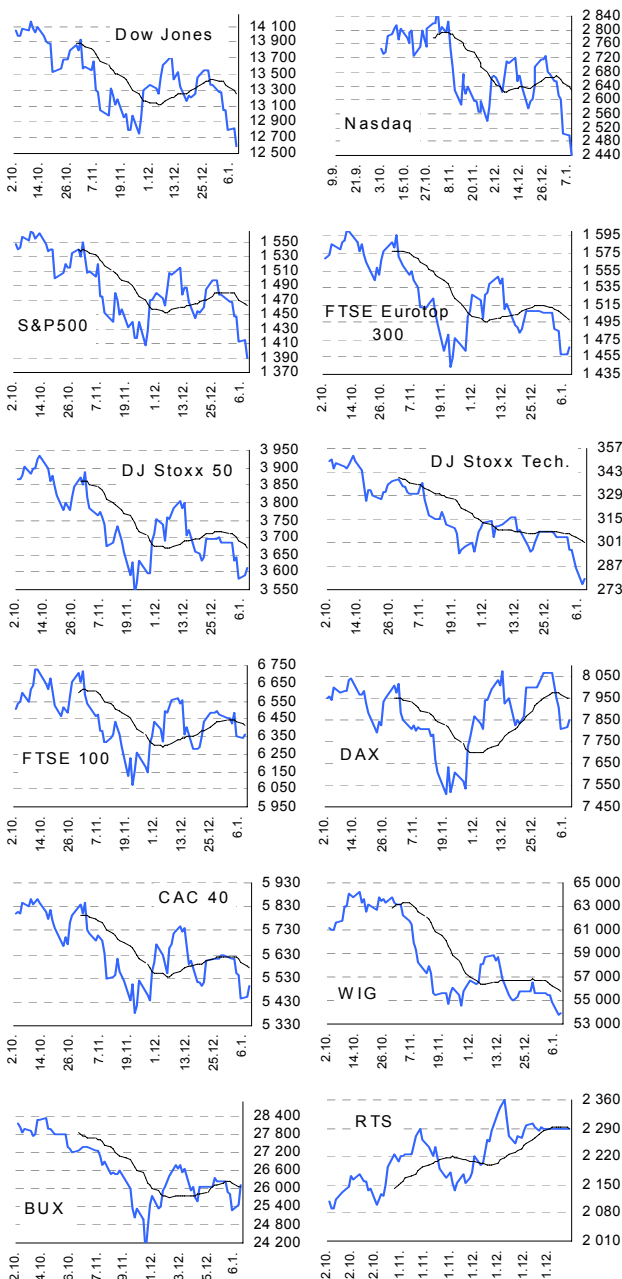
9. ledna 2008

Index	8. 1.	7. 1.	4. 1.	% změna za					Vývoj v roce 2007	Roční	
				1 den	1 týden	1 měsíc	6 měsíců	1 rok		minimum	maximum
Dow Jones IA	12 589,07	12 827,49	12 800,18	-1,9%	-5,1%	-7,6%	-7,5%	1,3%	1,0%	12 050,41	14 164,53
Nasdaq Composite	2 440,51	2 499,46	2 504,65	-2,4%	-8,0%	-9,8%	-8,5%	0,1%	1,0%	2 340,68	2 859,12
S&P 500	1 390,19	1 416,18	1 411,63	-1,8%	-5,3%	-7,6%	-9,2%	-1,6%	-2,0%	1 374,12	1 565,15
FTSE Eurotop 300	1 466,93	1 457,79	1 457,63	0,6%	-2,6%	-4,7%	-9,4%	-1,2%	-1,1%	1 427,39	1 630,32
DJ Stoxx 50	3 614,48	3 593,63	3 579,05	0,6%	-1,9%	-4,5%	-9,2%	-2,7%	-2,2%	3 504,87	3 998,93
DJ Stoxx Technology	279,74	276,49	285,98	1,2%	-8,1%	-10,2%	-17,7%	-10,3%	-9,1%	276,49	352,34
FTSE 100	6 356,50	6 335,70	6 348,50	0,3%	-1,6%	-3,0%	-5,0%	2,6%	2,2%	5 858,90	6 732,40
DAX Xetra	7 849,99	7 817,17	7 808,69	0,4%	-2,7%	-1,8%	-2,5%	18,8%	19,0%	6 447,70	8 105,69
CAC 40	5 495,67	5 452,83	5 446,79	0,8%	-2,1%	-3,9%	-9,9%	-0,4%	-0,8%	5 265,47	6 168,15
BUX (Maďarsko)	26 111,36	25 475,86	25 255,19	2,5%	-0,5%	-1,2%	-10,5%	9,6%	5,1%	22 522,37	30 118,12
WIG (Polsko)	53 862,62	53 718,51	54 850,74	0,3%	-3,2%	-8,1%	-20,3%	8,8%	4,7%	49 264,41	67 568,51
RTS (Rusko)	2 290,51	2 290,51	2 290,51	0,0%	0,0%	0,2%	16,0%	19,2%	19,2%	1 724,69	2 359,85
ISE Nat. (Turecko)	53 235,93	52 569,54	52 529,88	1,3%	-4,1%	-5,8%	6,7%	40,7%	36,1%	36 629,89	58 231,90
CECE (Střed. Evropa)	4 048,92	3 995,11	4 068,49	1,3%	-2,1%	-6,7%	0,7%	26,0%	20,7%	3 116,87	4 404,87

Nejziskovější / nejztrátovější akcie – USA, západní Evropa

index	nejzisk. akcie	kurz	% zm.	nejztrát. akcie	kurz	% zm.
Dow Jones	Merck	\$59,58	2,9%	Alcoa Inc	\$31,00	-6,4%
	Altria Group	\$78,42	1,5%	AT&T	\$39,07	-5,7%
	Pfizer	\$23,46	1,0%	Hewlett-Packard	\$43,07	-5,0%
	Coca-Cola Co	\$63,62	0,5%	JPMorgan Chase	\$39,62	-4,2%
	Johnson&Johnson	\$67,04	0,3%	Citigroup	\$27,12	-4,0%
Nasdaq 100	Starbucks	\$19,83	7,9%	UAL corp	\$24,39	-16,4%
	Leap wireless	\$40,16	6,1%	Marvell Technlgy	\$11,13	-7,3%
	Vertex Pharmaceu	\$21,86	4,4%	Gamin Ltd	\$79,97	-6,9%
	Teva	\$49,22	2,7%	Akamai Technologie	\$29,46	-6,8%
	Henry Schein Inc	\$60,22	2,2%	CH Robinson WW	\$47,49	-6,2%
DJ Stoxx 50	Roche Holding (SF)	203,50	5,9%	Royal Dutch Shell (€)	28,67	-2,3%
	BT Group (£p)	277,75	5,2%	BBVA (€)	15,86	-1,9%
	Novartis (SFr)	63,60	3,6%	Lloyds TSB (£p)	443,50	-1,9%
	BHP Billiton (£p)	1538,00	3,2%	Societe Generale (€)	95,24	-1,7%
	GlaxoSmithKline	1361,00	3,0%	BSC (€)	13,93	-1,6%
DAX	Deutsche Borse	€123,3	7,6%	Adidas-Salomon	€48,3	-2,4%
	Deutsche Post	€24,2	6,4%	RWE	€99,1	-1,5%
	Merck	€89,0	3,5%	DaiflerChrysler	€57,9	-1,3%
	Thyssen Krupp	€37,4	2,6%	E.ON	€149,2	-1,2%
	Bayer	€65,1	2,5%	Commerzbank	€25,3	-1,1%
CAC 40	Vinci	€44,8	4,9%	Air France-KLM	€21,8	-1,7%
	Sanofi-Aventis	€65,5	4,1%	SocGen	€95,2	-1,7%
	Lagardere Gr.	€53,1	3,7%	Accor	€51,0	-1,2%
	Danone	€63,7	3,1%	Saint Gobain	€58,3	-1,0%
	Bouygues	€54,0	3,1%	AXA	€25,8	-0,8%
FTSE 100	Smith & Nephew	£p40,0	7,3%	Yell Group	£p321,8	-6,2%
	Northern Rock	£p89,8	6,5%	Persimmon	£p651,5	-4,9%
	Mitch&Buttlers	£p397,0	5,5%	BG Group	£p1106,0	-3,4%
	BT Group	£p277,8	5,2%	British Airways	£p283,8	-2,7%
	DSG Intl	£p73,5	3,9%	Prudential	£p671,0	-2,7%

Hlavní indexy + 20denní klouzavý průměr



Střední a východní Evropa

	8. 1.	7. 1.	1 den	1 týden	1 měsíc	rok 2008
Egis (HUF)	20 100	19 105	5,2%	7,2%	-0,9%	7,2%
Gedeon Richter (HUF)	#N/A	#N/A	#N/A	#N/A	#N/A	#N/A
Pliva (HRK)	850	850	0,0%	0,0%	3,0%	0,0%
Krka (€)	119	120	-0,4%	-4,3%	-5,2%	-4,3%
Eesti Telekom (Kr.)	7,60	7,70	-1,3%	-2,6%	4,8%	-2,6%
Matav (HUF)	928	912	1,8%	3,1%	0,0%	3,1%
Telecom Austria (€)	19,50	19,10	2,1%	2,5%	-1,5%	2,5%
TPSA (PLN)	22,8	23,2	-1,6%	1,3%	-9,1%	1,3%
LUKOIL (USD)	87,00	87,00	0,0%	0,0%	-1,5%	0,0%
MOL (HUF)	24 175	23 600	2,4%	-1,3%	-5,2%	-1,3%
OMV (€)	57,80	57,00	1,4%	4,3%	15,3%	4,3%
PKN Orlen (PLN)	#N/A	#N/A	#N/A	#N/A	#N/A	#N/A
Bank Austria Credit.(€)	142,50	142,95	-0,3%	1,0%	1,8%	1,0%
Bank BPH (PLN)	100,9	103,0	-2,0%	-3,0%	-7,2%	-3,0%
POWSZ . KASA (PLN)	49,0	48,7	0,7%	-6,8%	-9,3%	-6,8%
OTP Bank (HUF)	8 775	8 400	4,5%	-0,2%	-1,5%	-0,2%
Pekao (PLN)	217,0	214,3	1,3%	-4,4%	-14,5%	-4,4%
Raiffeisen Intl. Bank (€)	96,3	96,1	0,1%	-7,1%	-10,3%	-7,1%

Dnešní očekávané události

Konsensus

9:00	CZ: CPI (y/y)	5,2 %
9:00	CZ: Míra nezaměstnanosti za 12/2007	6,0 %
11:00	EC: růst HDP Eurozóny (y/y)	2,7 %

Česká spořitelna, a.s., Na Perštýně 1, Praha 1

Akcie prodej: Jan Korb, tel: +420/224 995 490; Michal Tobiáš, tel: +420/224 995 491; Pavel Krabička On-line obchodování s CP: www.brokerjet.cz
 Analýza: Jakub Židoň, tel: +420/224 995 340, email: JZidon@csas.cz, Petr Bártek, tel: +420/224 995 227, Radim Kramule, tel: +420/224 995 213, Lenka Slámová

Důležitá upozornění (tzv. „disclaimer“), včetně případného konfliktu zájmů, dle Vyhlášky o poctivé prezentaci investičních doporučení (114/2006 Sb.) jsou k dispozici na webových stránkách tvůrce tohoto dokumentu – odboru Ekonomických a strategických analýz České spořitelny www.csas.cz/analýza. Přímy odkaz na dokument s důležitými upozorněními je: www.csas.cz/analýza_upozorneni. Historie vydaných investičních doporučení je k dispozici v Měsíčních strategiích, které jsou dostupné na výše uvedené webové adrese.