

# Akciové trhy – denní zpráva

ČESKÝ AKCIOVÝ TRH

8. LEDNA 2008

	7.1.				4.1.		% změna za					Obrot (mil. Kč)	Roční	
	open	high	low	close	close	close	1 den	1 týden	1 měsíc	1 rok	rok 2007		minimum	maximum
PX	1 750.1	1 750.1	1 713.5	1 725.3	1 760.0	1 792.5	-2.0%	-4.9%	-6.4%	7.8%	8.6%	6 359	1 565.3	1 936.1
CME	1 922	1 950	1 912	1 938	1 944.0	2 018.0	-0.3%	-8.0%	-4.1%	28.0%	32.6%	61.1	1 507.0	2 213.0
Telefonica O2 CR	548.4	559.5	539.2	552.80	550.7	563.5	0.4%	1.5%	0.2%	16.7%	16.1%	432.2	474.6	622.8
ČEZ	1 379.0	1 399.3	1 335.0	1 352.00	1 387.0	1 395.0	-2.5%	-0.7%	-4.7%	44.4%	40.8%	3087.1	827.5	1 423.0
ECM	1 096.0	1 095.0	1 033.0	1 045.00	1 105.0	1 157.0	-5.4%	-13.1%	-15.5%	-28.9%	-27.0%	70.5	1 045.0	2 058.0
Erste Bank	1 173	1 190	1 128	1 133	1 192	1 223	-4.9%	-12.9%	-15.0%	-31.2%	-29.2%	704.5	1 133	1 741
Komerční banka	4 209	4 239	4 169	4 228	4 229	4 290	-0.0%	-3.3%	-0.9%	33.9%	36.4%	571.4	3 183	4 509
Orco Pr. Group	1 971	2 010	1 890	1 975	2 005	2 130	-1.5%	-8.8%	-15.8%	-32.0%	-28.3%	277.2	1 975	3 706
PEGAS	713	716	699	702	715	724	-1.7%	-6.5%	-3.0%	-7.4%	-6.8%	23.8	683	848
Philip Morris CR	7 480	7 550	7 400	7 470	7 505	7 591	-0.5%	-5.8%	-9.1%	-36.8%	-31.1%	11.3	7 470	11 976
Unipetrol	320.1	322.6	310.9	316.40	321.6	323.0	-1.6%	-6.3%	-3.1%	35.8%	35.0%	249.2	220.0	343.8
Zentiva	944	945	924	929	945.5	964.5	-1.7%	-4.4%	-3.3%	-25.5%	-26.7%	131.1	897	1 548
AAA Auto	41.1	43.0	40.0	40.6	41.4	43.3	-1.8%	-8.4%	-13.9%	#N/A	-26.1%	6.1	#N/A	#N/A

## ZPRÁVY A KOMENTÁŘE

### Generální ředitel ČEZu, M. Roman, uplatní většinu svých opcí

Jak již bylo dříve zmíněno, členové představenstva ČEZu a vrcholoví manažeři uplatní tento měsíc část svých opcí (ČEZ o tom informoval před Vánocemi a zastavil kvůli tomu zpětný odkup akcií), jak informoval Bloomberg. Generální ředitel ČEZu, M. Roman, pravděpodobně uplatní všech svých 675tis opcí s výnosem 677mil. Kč. Ostatní manažeři uplatní mezi 23 a 75tis opcí, dodal ČEZ. (Bloomberg)

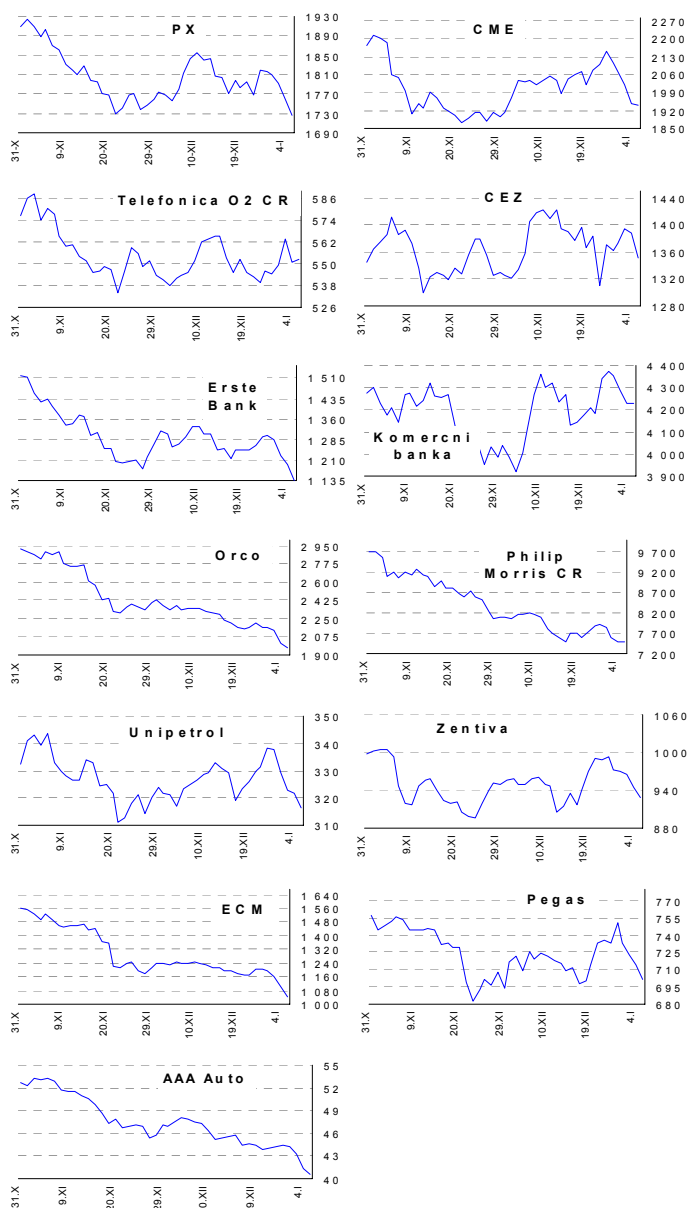
*Toto by mohlo znamenat, že management společnosti spatřuje současnou cenu akcií jako příznivou a neočekává výraznější růst v krátkém až středním období. (Radim Kramule +420 224 995 213, Jakub Židoň +224 995 340)*

### CME: TV Nova ztratila průměrnou roční sledovanost

Hlavní televizní program CME v České republice, TV Nova, údajně meziročně lehce ztratila průměrnou sledovanost v hlavním vysílacím čase o 1,5 pb, přičemž sledovanost dosáhla 43,1%. Konkurenční soukromý kanál, TV Prima, také přišla o sledovanost, přičemž Česká televize zaznamenal meziroční růst o 2,5 pb. (ČTK)

*Podle našeho názoru není pokles až tak významný, ale mohl by vést ke krátkodobému riziku poklesu akcií, jelikož česká divize přispívá k zisku CME zhruba 35 %. Nicméně je faktem, že další soukromý kanál, TV Prima, zaznamenal podobný pokles a reklama v České televizi je limitována na 0,75 % vysílacího času, takže si nemyslíme, že by situace měla mít výraznější dopad na ziskovost TV Nova. Připomínáme, že CME reportuje v USD (který vůči české koruně výrazně oslabil), což je další faktor, který by kompenzoval případný pokles růstu tržeb za reklamu. (Radim Kramule +420 224 995 213)*

## GRAFY AKCIÍ A INDEXU PX



Akcie	Doporučení	12M cíl. cena	Datum
CME	V revizi	V revizi	V revizi
ČEZ	V revizi	V revizi	V revizi
Telefonica O2 CR	Akumulovat	650 Kč	2.11.07
Komerční banka	Akumulovat	4 400 Kč	5.5.07
Orco	Kupovat	129 EUR	1.10.07
Unipetrol	Kupovat	367 Kč	1.10.07
Zentiva	Akumulovat	1 090 Kč	13.11.07
Philip Morris CR	Držet	8 800 Kč	6.12.07
ECM	V revizi	V revizi	V revizi
Pegas	Držet	849 Kč	3.7.07

**ZAHRA NIČNÍ AKCIOVÉ TRHY**

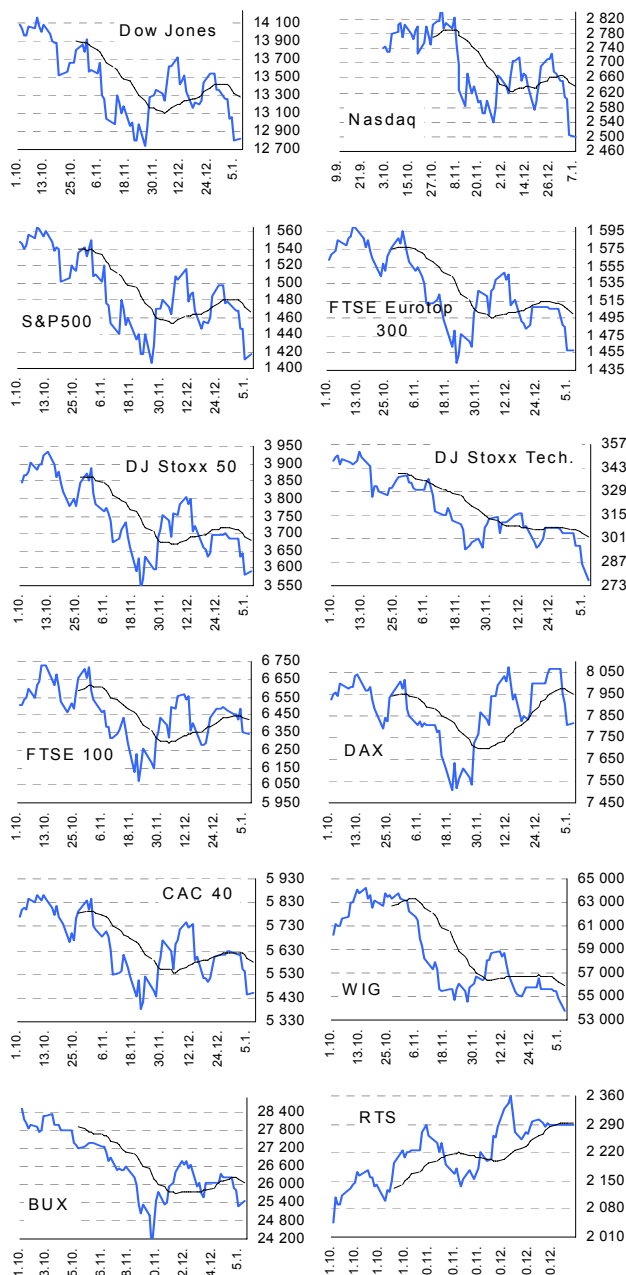
8. ledna 2008

Index	7.1.	4.1.	3.1.	% změna za					Vývoj v roce 2007	Roční	
				1 den	1 týden	1 měsíc	6 měsíců	1 rok		minimum	maximum
Dow Jones IA	12 827.49	12 800.18	13 056.72	0.2%	-3.3%	-5.9%	-5.8%	3.5%	2.9%	12 050.41	14 164.53
Nasdaq Composite	2 499.46	2 504.65	2 602.68	-0.2%	-5.8%	-7.6%	-6.3%	2.7%	3.5%	2 340.68	2 859.12
S&P 500	1 416.18	1 411.63	1 447.16	0.3%	-3.6%	-5.9%	-7.5%	0.5%	-0.1%	1 374.12	1 565.15
FTSE Eurotop 300	1 457.79	1 457.63	1 484.83	0.0%	-3.2%	-5.2%	-10.0%	-1.9%	-1.7%	1 427.39	1 630.32
DJ Stoxx 50	3 593.63	3 579.05	3 641.12	0.4%	-2.4%	-5.1%	-9.7%	-3.5%	-2.8%	3 504.87	3 998.93
DJ Stoxx Technology	276.49	285.98	296.40	-3.3%	-9.1%	-11.3%	-18.6%	-10.9%	-10.1%	276.49	352.34
FTSE 100	6 335.70	6 348.50	6 479.40	-0.2%	-1.9%	-3.3%	-5.3%	1.9%	1.8%	5 858.90	6 732.40
DAX Xetra	7 817.17	7 808.69	7 908.41	0.1%	-3.1%	-2.2%	-2.9%	18.6%	18.5%	6 447.70	8 105.69
CAC 40	5 452.83	5 446.79	5 546.08	0.1%	-2.9%	-4.6%	-10.6%	-1.2%	-1.6%	5 265.47	6 168.15
BUX (Maďarsko)	25 475.86	25 255.19	25 827.74	0.9%	-2.9%	-3.6%	-12.7%	5.6%	2.5%	22 522.37	30 118.12
WIG (Polsko)	53 718.51	54 850.74	55 497.97	-2.1%	-3.5%	-8.4%	-20.5%	8.4%	4.4%	49 264.41	67 568.51
RTS (Rusko)	2 290.51	2 290.51	2 290.51	0.0%	0.0%	0.2%	16.0%	19.2%	19.2%	1 724.69	2 359.85
ISE Nat. (Turecko)	52 569.54	52 529.88	53 541.27	0.1%	-5.3%	-6.9%	5.4%	36.8%	34.4%	36 629.89	58 231.90
CECE (Střed. Evropa)	3 995.97	4 068.49	4 104.49	-1.8%	-3.4%	-7.9%	-0.6%	24.4%	19.1%	3 116.87	4 404.87

**Nejziskovější / nejztrátovější akcie – USA, západní Evropa**

index	nejzisk. akcie	kurz	% zm.	nejztrát. akcie	kurz	% zm.
Dow Jones	Altria Group	\$77.23	3.1%	Alcoa Inc	\$33.11	-5.0%
	Coca-Cola Co	\$63.31	2.4%	Boeing	\$82.87	-3.4%
	Merck	\$57.92	1.9%	Hewlett-Packard	\$45.35	-3.2%
	Wal-Mart	\$46.56	1.8%	IBM	\$100.05	-1.1%
	Amer Intl Group	\$56.30	1.8%	Exxon Mobil	\$91.22	-0.9%
Nasdaq 100	CheckFree	not be found	#HODNOTA!	UAL corp	\$29.18	-12.0%
	NII Holdings	\$51.07	9.5%	Virgin Media	\$14.43	-7.9%
	Biogen Idec	\$59.22	7.5%	XM Satellite	\$11.83	-6.9%
	Express Scripts	\$77.58	5.5%	Foster Wheeler	\$149.94	-6.0%
	Sepracor	\$28.35	5.5%	Netwk Appliance	\$22.91	-6.0%
DJ Stoxx 50	Telefonica (€)	22.20	3.7%	Anglo American (€p)	2901.00	-4.7%
	France Telecom	25.19	3.7%	Nokia (€)	23.77	-3.6%
	GlaxoSmithKline	1321.00	3.5%	SAP (€)	32.90	-3.6%
	Deutsche Tel. (€)	15.43	2.9%	Rio Tinto	5032.00	-3.5%
	Astra Zeneca (€p)	2170.00	2.8%	BHP Billiton (€p)	1491.00	-3.3%
DAX	RWE	€100.6	3.0%	Infineon Tech.	€7.4	-4.2%
	Deutsche Tel.	€15.4	2.9%	SAP	€32.9	-3.6%
	BMW	€42.0	2.6%	Deutsche Borse	€114.6	-3.3%
	E.ON	€151.0	2.1%	MAN	€98.7	-2.2%
	BASF	€104.2	2.0%	Continental	€76.5	-1.7%
CAC 40	France Telecom	€25.2	3.7%	EADS	€19.2	-7.5%
	Danone	€61.8	3.0%	Vinci	€42.7	-6.0%
	Sanofi-Aventis	€62.9	2.9%	Alstom	€127.5	-5.1%
	Lagardere Gr.	€51.2	2.6%	Schneider El.	€82.5	-3.9%
	Total	€58.4	2.1%	Vallourec	€166.4	-3.3%
FTSE 100	Invesco	#N/A The rec	#HODNOTA!	Schroders	£p1013.0	-7.0%
	Imperial Chemical	#N/A The rec	#HODNOTA!	Schroders	£p1126.0	-6.3%
	British Energy	£p571.0	6.0%	Intercont Hotels	£p767.5	-6.0%
	GlaxoSmithKline	£p1321.0	3.5%	Xstrata	£p3312.0	-6.0%
	Smith & Nephew	£p596.5	3.4%	Segro	£p419.8	-5.8%

**Hlavní indexy + 20denní klouzavý průměr**



**Střední a východní Evropa**

	7.1.	4.1.	1 den	1 týden	1 měsíc	rok 2007
Egis (HUF)	19 105	18 800	1.6%	1.9%	-5.8%	-28.4%
Gedeon Richter (HUF)	41 000	40 400	1.5%	-1.2%	4.6%	-4.0%
Pliva (HRK)	850	850	0.0%	0.0%	3.0%	3.7%
Krka (€)	120	124	-3.5%	-3.9%	-4.8%	-85.1%
Eesti Telekom (Kr.)	7.70	7.73	-0.4%	-1.3%	6.2%	-8.3%
Matav (HUF)	912	910	0.2%	1.3%	-1.7%	-14.0%
Telecom Austria (€)	19.10	18.85	1.3%	0.4%	-3.5%	-8.5%
TPSA (PLN)	23.2	23.0	1.0%	3.0%	-7.5%	-6.3%
LUKOIL (USD)	87.00	87.00	0.0%	0.0%	-1.5%	-1.1%
MOL (HUF)	23 600	23 405	0.8%	-3.7%	-7.5%	9.9%
OMV (€)	57.00	55.25	3.2%	2.9%	13.7%	31.6%
PKN Orlen (PLN)	51.9	52.1	-0.4%	0.0%	-4.5%	4.3%
Bank Austria Credit.(€)	142.95	141.05	1.3%	1.3%	2.1%	19.3%
Bank BPH (PLN)	103.0	103.5	-0.5%	-1.0%	-5.2%	-89.0%
POWSZ. KASA (PLN)	48.7	49.9	-2.5%	-7.5%	-9.9%	1.4%
OTP Bank (HUF)	8 400	8 290	1.3%	-4.4%	-5.7%	-4.5%
Pekao (PLN)	214.3	222.8	-3.8%	-5.6%	-15.6%	-9.2%
Raiffeisen Intl. Bank (€)	96.1	96.0	0.1%	-7.2%	-10.4%	-19.6%

**Dnešní očekávané události**

**Konsensus**

11:00	EMU: maloobchodní tržby (listopad, y/y)	0,5%
12:00	GE: tovární zakázky	-1,8%

**Česká spořitelna, a.s., Na Perštýně 1, Praha 1**

Akcie prodeje: Jan Korb, tel: +420/224 995 490; Michal Tobiáš, tel: +420/224 995 491; Pavel Krabička On-line obchodování s CP: [www.brokerjet.cz](http://www.brokerjet.cz)

Analýza: Jakub Židoň, tel: +420/224 995 340, email: [JZidon@csas.cz](mailto:JZidon@csas.cz), Petr Bártek, tel: +420/224 995 227, Radim Kramule, tel: +420/224 995 213, Lenka Slámová

Důležitá upozornění (tzv. „disclaimer“), včetně případného konfliktu zájmů, dle Vyhlášky o poctivé prezentaci investičních doporučení (114/2006 Sb.) jsou k dispozici na webových stránkách tvůrce tohoto dokumentu – odboru Ekonomických a strategických analýz České spořitelny [www.csas.cz/analýza](http://www.csas.cz/analýza). Přímý odkaz na dokument s důležitými upozorněními je: [www.csas.cz/analýza\\_upozorneni](http://www.csas.cz/analýza_upozorneni). Historie vydaných investičních doporučení je k dispozici v Měsíčních strategiích, které jsou dostupné na výše uvedené webové adrese.