

Akciové trhy – denní zpráva

ČESKÝ AKCIOVÝ TRH

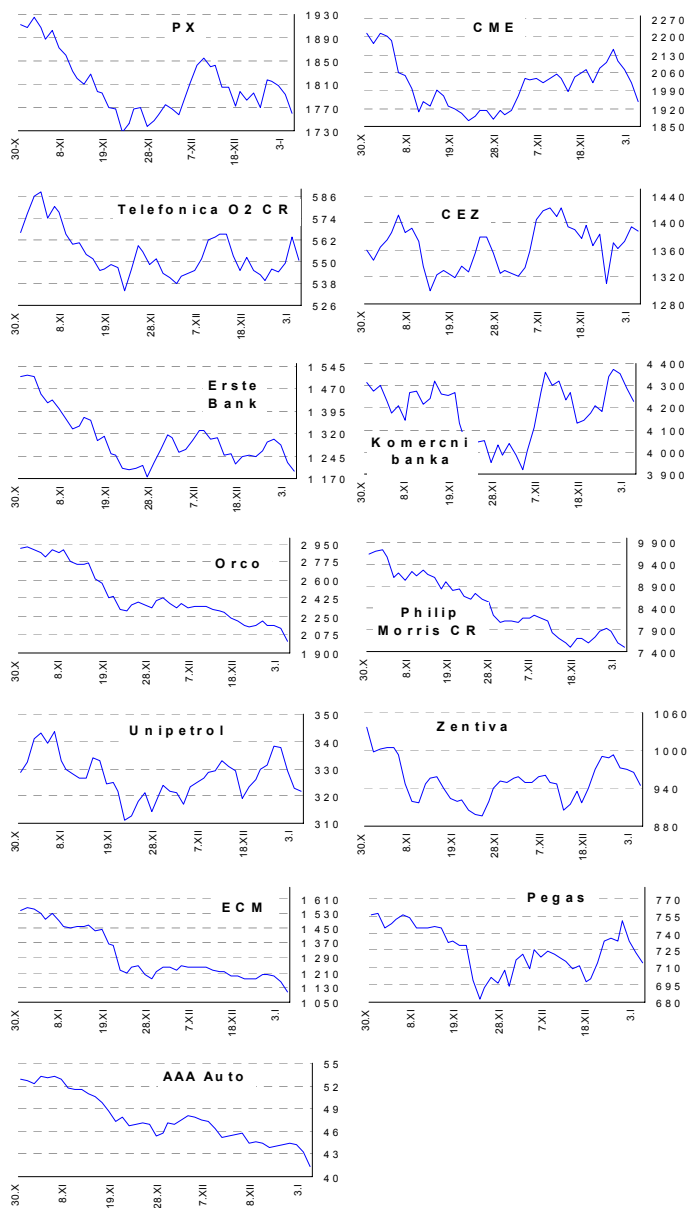
7. LEDNA 2008

	4.1.				3.1.		2.1.		% změna za					Obrát (mil. Kč)	Roční	
	open	high	low	close	close	close	1 den	1 týden	1 měsíc	1 rok	rok 2007	minimum	maximum			
PX	1 803,6	1 806,5	1 759,3	1 760,0	1 792,5	1 808,6	-1,8%	-3,0%	0,2%	9,0%	10,8%	6 180	1 565,3	1 936,1		
CME	2 012	2 020	1 900	1 944	2 018,0	2 070,0	-3,7%	-7,7%	-4,4%	27,4%	33,0%	229,7	1 507,0	2 213,0		
Telefonica O2 CR	561,7	567,9	551,0	550,70	563,5	549,0	-2,3%	1,1%	1,6%	15,3%	15,7%	673,8	473,7	622,8		
ČEZ	1 397,0	1 410,0	1 372,5	1 387,00	1 395,0	1 373,0	-0,6%	1,8%	4,0%	45,2%	44,5%	1976,5	827,5	1 423,0		
ECM	1 159,0	1 155,0	1 100,0	1 105,00	1 157,0	1 191,0	-4,5%	-8,1%	-9,8%	-24,3%	-22,8%	22,4	1 105,0	2 058,0		
Erste Bank	1 231	1 242	1 183	1 192	1 223	1 283	-2,5%	-8,4%	-5,2%	-28,4%	-25,5%	718,6	1 175	1 741		
Komerční banka	4 303	4 310	4 210	4 229	4 290	4 354	-1,4%	-3,2%	7,9%	34,2%	36,5%	443,6	3 157	4 509		
Orco Pr. Group	2 129	2 122	1 980	2 005	2 130	2 163	-5,9%	-7,4%	-14,1%	-29,1%	-27,2%	144,0	2 005	3 706		
PEGAS	725	725	713	715	724	745	-1,2%	-4,8%	0,8%	-5,4%	-5,1%	13,7	683	848		
Philip Morris CR	7 616	7 710	7 550	7 505	7 591	7 855	-1,1%	-5,4%	-7,1%	-34,7%	-30,8%	13,0	7 505	11 976		
Unipetrol	323,3	327,0	318,4	321,60	323,0	329,1	-0,4%	-4,7%	1,5%	36,9%	37,3%	244,4	220,0	343,8		
Zentiva	964	970	942	946	964,5	970,0	-2,0%	-2,7%	-0,4%	-25,4%	-25,4%	53,5	897	1 548		
AAA Auto	43,6	43,1	41,0	41,4	43,3	44,2	-4,5%	-6,8%	-14,1%	#N/A	-24,8%	15,8	#N/A	#N/A		

ZPRÁVY A KOMENTÁŘE

Dnes žádné významné korporátní zprávy.

GRAFY AKCIÍ A INDEXU PX



Akcie	Doporučení	12M cíl. cena	Datum
CME	V revizi	V revizi	V revizi
ČEZ	V revizi	V revizi	V revizi
Telefónica O2 CR	Akumulovat	650 Kč	2.11.07
Komerční banka	Akumulovat	4 400 Kč	5.5.07
Orco	Kupovat	129 EUR	1.10.07
Unipetrol	Kupovat	367 Kč	1.10.07
Zentiva	Akumulovat	1 090 Kč	13.11.07
Philip Morris CR	Držet	8 800 Kč	6.12.07
ECM	Akumulovat	1 880 Kč	1.10.07
Pegas	Držet	849 Kč	3.7.07

Důležitá upozornění (tzv. „disclaimer“), včetně případného konfliktu zájmů, dle Vyhlášky o poctivé prezentaci investičních doporučení (114/2006 Sb.) jsou k dispozici na webových stránkách tvůrce tohoto dokumentu – odboru Ekonomických a strategických analýz České spořitelny www.csas.cz/analýza. Přímý odkaz na dokument s důležitými upozorněními je: www.csas.cz/analýza/upozorneni. Historie vydaných investičních doporučení je k dispozici v Měsíčních strategických, které jsou dostupné na výše uvedené webové adrese.

Akciové trhy – denní zpráva

ZAHRAIČNÍ AKCIOVÉ TRHY

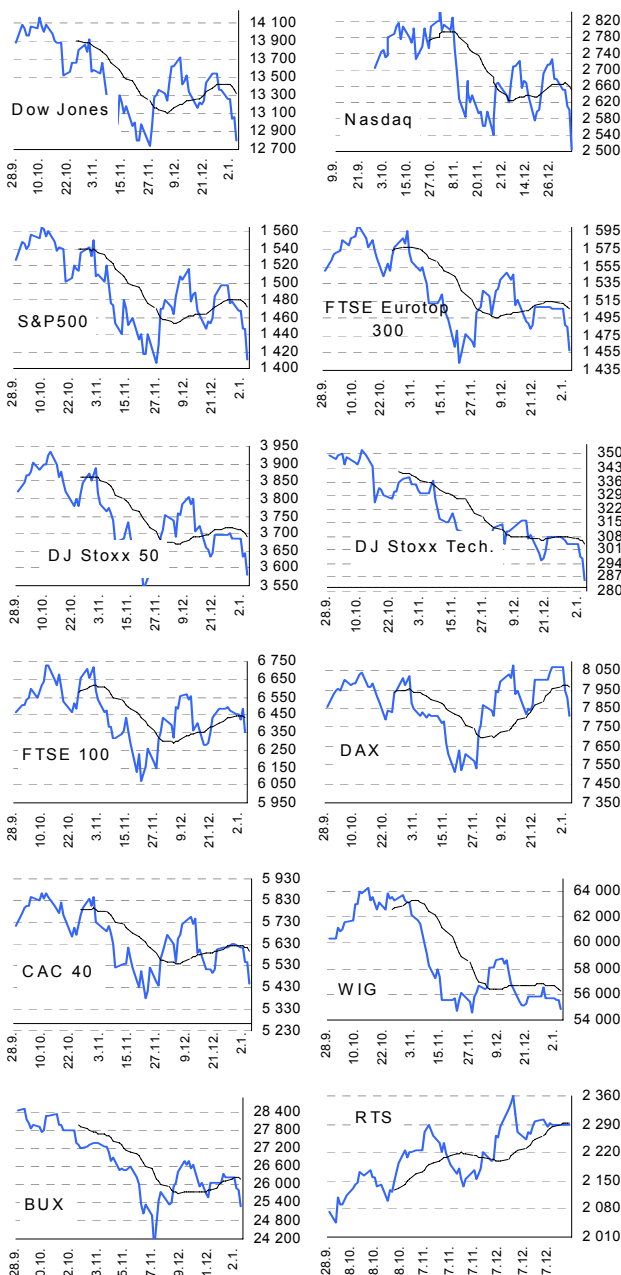
7. ledna 2008

Index	4.1.	3.1.	2.1.	% změna za					Vývoj v roce 2007	Roční	
				1 den	1 týden	1 měsíc	6 měsíců	1 rok		minimum	maximum
Dow Jones IA	12 800,18	13 056,72	13 043,96	-2,0%	-4,2%	-3,4%	-5,7%	2,6%	2,7%	12 050,41	14 164,53
Nasdaq Composite	2 504,65	2 602,68	2 609,63	-3,8%	-6,3%	-4,4%	-5,3%	2,1%	3,7%	2 340,68	2 859,12
S&P 500	1 411,63	1 447,16	1 447,16	-2,5%	-4,5%	-3,5%	-7,4%	-0,5%	-0,5%	1 374,12	1 565,15
FTSE Eurotop 300	1 457,63	1 484,83	1 487,23	-1,8%	-3,2%	-2,9%	-10,0%	-2,8%	-1,7%	1 427,39	1 630,32
DJ Stoxx 50	3 579,05	3 641,12	3 634,71	-1,7%	-2,8%	-3,0%	-10,0%	-4,8%	-3,2%	3 504,87	3 998,93
DJ Stoxx Technology	285,98	296,40	297,18	-3,5%	-6,0%	-5,9%	-16,1%	-9,1%	-7,1%	285,51	352,34
FTSE 100	6 348,50	6 479,40	6 416,70	-2,0%	-2,0%	0,5%	-4,9%	1,0%	2,1%	5 858,90	6 732,40
DAX Xetra	7 808,69	7 908,41	7 949,11	-1,3%	-3,2%	-0,0%	-3,3%	17,0%	18,4%	6 447,70	8 105,69
CAC 40	5 446,79	5 546,08	5 550,36	-1,8%	-3,2%	-1,8%	-10,7%	-2,3%	-1,7%	5 265,47	6 168,15
BUX (Maďarsko)	25 255,19	25 827,74	25 889,94	-2,2%	-3,7%	-0,6%	-14,1%	3,3%	1,7%	22 522,37	30 118,12
WIG (Polsko)	54 850,74	55 497,97	55 521,39	-1,2%	-1,4%	-2,9%	-18,1%	8,9%	6,6%	49 264,41	67 568,51
RTS (Rusko)	2 290,51	2 290,51	2 290,51	0,0%	0,0%	3,9%	17,9%	19,2%	19,2%	1 724,69	2 359,85
ISE Nat. (Turecko)	52 529,88	53 541,27	54 708,42	-1,9%	-5,7%	-2,7%	6,2%	34,7%	34,3%	36 629,89	58 231,90
CECE (Střed.Evropa)	4 068,49	4 104,49	4 081,61	-0,9%	-1,2%	-1,3%	2,3%	23,4%	21,3%	3 116,87	4 404,87

Nejziskovější / nejztrátovější akcie – USA, západní Evropa

index	nejzisk. akcie	kurz	% zm.	nejztrát. akcie	kurz	% zm.
Dow Jones	Coca-Cola Co	\$61,85	0,2%	Intel	\$22,67	-8,1%
	Johnson&Johnson	\$65,84	-0,1%	Hewlett-Packard	\$46,87	-5,6%
	Procter & Gamble	\$72,02	-0,4%	Alcoa Inc	\$34,87	-3,6%
	Altria Group	\$74,90	-0,6%	IBM	\$101,13	-3,6%
	Merck	\$56,85	-0,8%	Home Depot	\$24,96	-3,3%
Nasdaq 100	UAL corp	\$33,15	4,4%	NVIDIA	\$30,00	-8,4%
	Sepracor	\$26,87	1,2%	Rsch In Motion	\$103,45	-8,3%
	EchoStar Commun	\$33,48	0,9%	Apple Computer	\$179,90	-7,7%
	XM Satellite	\$12,70	0,9%	Leap wireless	\$39,27	-7,4%
	Vertex Pharmaceu	\$21,45	0,0%	Marvell Technlgy	\$12,25	-7,4%
DJ Stoxx 50	E.ON (€)	147,85	1,1%	DaimlerChrysler (€)	59,17	-5,9%
	ABN AMRO (€)	37,27	0,7%	HBOS (£p)	707,50	-4,6%
	Deutsche Tel. (€)	15,00	0,7%	Royal Bk of Sc.(£p)	423,25	-4,4%
	BASF (€)	102,17	0,6%	Barclays (£p)	486,50	-4,3%
	France Telecom	24,30	0,3%	Ericsson (SEK)	14,18	-4,3%
DAX	Linde	€94,9	4,4%	Continental	€77,9	-7,9%
	Deutsche Postban	€63,8	1,2%	DaimlerChrysler	€59,2	-5,9%
	Bayer	€62,4	1,2%	MAN	€100,9	-4,9%
	E.ON	€147,9	1,1%	Thyssen Krupp	€36,6	-4,5%
	Deutsche Post	€22,9	0,9%	Deutsche Borse	€118,5	-4,3%
CAC 40	EdF	€81,8	0,4%	Renault	€86,5	-7,6%
	France Telecom	€24,3	0,3%	Peugeot	€46,5	-6,8%
	Air Liquide	€103,4	0,1%	Michelin	€71,0	-6,4%
	Alcatel-Lucent	€4,8	0,0%	Alstom	€134,3	-6,0%
	Vivendi Universal	€30,5	0,0%	Cap Gemini	€39,3	-5,0%
FTSE 100	Daily Mail & Gene	£p634,0	1,5%	Kingfisher	£p130,0	-6,8%
	Drax group	£p596,0	0,4%	NEXT	£p1464,0	-5,7%
	Reed Elsevier	£p674,5	0,4%	Enterprise Inns	£p420,0	-5,6%
	Smiths Group	£p1007,0	0,2%	ITV	£p78,1	-5,6%
	Reuters Group	£p632,0	0,1%	Old Mutual	£p160,5	-5,2%

Hlavní indexy + 20denní klouzavý průměr



Střední a východní Evropa

	4.1.	3.1.	1 den	1 týden	1 měsíc	rok 2007
Egis (HUF)	18 800	18 250	3,0%	0,3%	-4,8%	-29,5%
Gedeon Richter (HUF)	40 400	40 355	0,1%	-2,7%	7,0%	-5,4%
Pliva (HRK)	850	850	0,0%	0,0%	3,7%	3,7%
Krka (€)	124	122	1,4%	-0,4%	5,0%	-84,6%
Eesti Telekom (Kr.)	7,73	7,75	-0,3%	-0,9%	5,2%	-8,0%
Matav (HUF)	910	907	0,3%	1,1%	0,6%	-14,2%
Telecom Austria (€)	18,85	19,07	-1,2%	-0,9%	-6,3%	-9,7%
TPSA (PLN)	#N/A	#N/A	#N/A	#N/A	#N/A	#N/A
LUKOIL (USD)	87,00	87,00	0,0%	0,0%	2,6%	-1,1%
MOL (HUF)	23 405	24 100	-2,9%	-4,4%	-6,3%	9,0%
OMV (€)	55,25	56,40	-2,0%	-0,3%	13,4%	27,6%
PKN Orlen (PLN)	52,1	52,4	-0,5%	0,4%	-1,5%	4,7%
Bank Austria Credit.(€)	141,05	141,00	0,0%	-0,0%	-0,3%	17,7%
Bank BPH (PLN)	103,5	104,0	-0,5%	-0,5%	-37,7%	-89,0%
POWSZ. KASA (PLN)	49,9	50,5	-1,2%	-5,2%	-2,8%	3,9%
OTP Bank (HUF)	8 290	8 671	-4,4%	-5,7%	-0,3%	-5,8%
Pekao (PLN)	222,8	224,9	-0,9%	-1,9%	-3,1%	-5,6%
Raiffeisen Intl. Bank (€)	96,0	100,0	-4,0%	-7,3%	-10,1%	-19,7%

Dnešní očekávané události

Konsensus

11:00	EC : PPI v EU y/y	4,0 %
11:00	EC : Míra nezaměstnanosti v EU	7,2 %

Česká spořitelna, a.s., Na Perštýně 1, Praha 1

Akcie prodej: Jan Korb, tel: +420/224 995 490; Michal Tobiáš, tel: +420/224 995 491; Pavel Krabička On-line obchodování s CP: www.brokerjet.cz

Analýza: Jakub Židoň, tel: +420/224 995 340, email: JZidon@csas.cz, Petr Bártek, tel: +420/224 995 227, Radim Kramule, tel: +420/224 995 213, Lenka Slámová

Důležitá upozornění (tzv. „disclaimer“), včetně případného konfliktu zájmů, dle Vyhlášky o poctivé prezentaci investičních doporučení (114/2006 Sb.) jsou k dispozici na webových stránkách tvůrce tohoto dokumentu – odboru Ekonomických a strategických analýz České spořitelny www.csas.cz/analýza. Přímy odkaz na dokument s důležitými upozorněními je: www.csas.cz/analýza_upozorneni. Historie vydaných investičních doporučení je k dispozici v Měsíčních strategiích, které jsou dostupné na výše uvedené webové adrese.