

Akciové trhy – denní zpráva

ČESKÝ AKCIOVÝ TRH

4. LEDNA 2008

	3.1.				2.1.		28.12.		% změna za					Obrot (mil. Kč)	Roční	
	open	high	low	close	close	close	1 den	1 týden	1 měsíc	1 rok	rok 2007	minimum	maximum			
PX	1 791,4	1 794,1	1 779,8	1 792,5	1 808,6	1 815,1	-0,9%	-1,4%	1,4%	10,8%	12,8%	9 735	1 565,3	1 936,1		
CME	2 047	2 052	2 005	2 018	2 070,0	2 106,0	-2,5%	-6,1%	2,5%	35,3%	38,0%	92,9	1 492,0	2 213,0		
Telefonica O2 CR	548,5	562,0	542,2	563,50	549,0	544,8	2,6%	3,2%	4,8%	17,9%	18,4%	405,0	473,7	622,8		
ČEZ	1 362,0	1 399,0	1 352,7	1 395,00	1 373,0	1 362,0	1,6%	1,8%	5,7%	44,1%	45,3%	1762,8	827,5	1 423,0		
ECM	1 182,0	1 179,0	1 147,0	1 157,00	1 191,0	1 203,0	-2,9%	-3,6%	-6,4%	-20,1%	-19,2%	18,8	1 157,0	2 058,0		
Erste Bank	1 257	1 284	1 220	1 223	1 283	1 301	-4,7%	-5,4%	-6,4%	-26,8%	-23,6%	458,9	1 175	1 741		
Komerční banka	4 328	4 350	4 273	4 290	4 354	4 371	-1,5%	-1,2%	7,6%	37,2%	38,4%	427,0	3 151	4 509		
Orco Pr. Group	2 156	2 161	2 123	2 130	2 163	2 165	-1,5%	-3,4%	-10,5%	-22,8%	-22,7%	56,8	2 130	3 706		
PEGAS	728	724	723	724	733	748	-1,3%	-1,4%	0,2%	-4,8%	-3,9%	5,2	683	848		
Philip Morris CR	7 833	7 800	7 570	7 591	7 855	7 933	-3,4%	-3,5%	-6,1%	-34,2%	-30,0%	19,1	7 505	11 976		
Unipetrol	327,3	327,0	321,9	323,00	329,1	337,6	-1,9%	-4,6%	0,5%	36,1%	37,9%	195,2	220,0	343,8		
Zentiva	959	970	951	965	970,0	972,0	-0,6%	-2,8%	0,6%	-24,2%	-23,9%	71,5	897	1 548		
AAA Auto	44,2	43,9	43,1	43,3	44,2	44,4	-2,0%	-2,1%	-8,8%	#N/A	-21,2%	1,7	#N/A	#N/A		

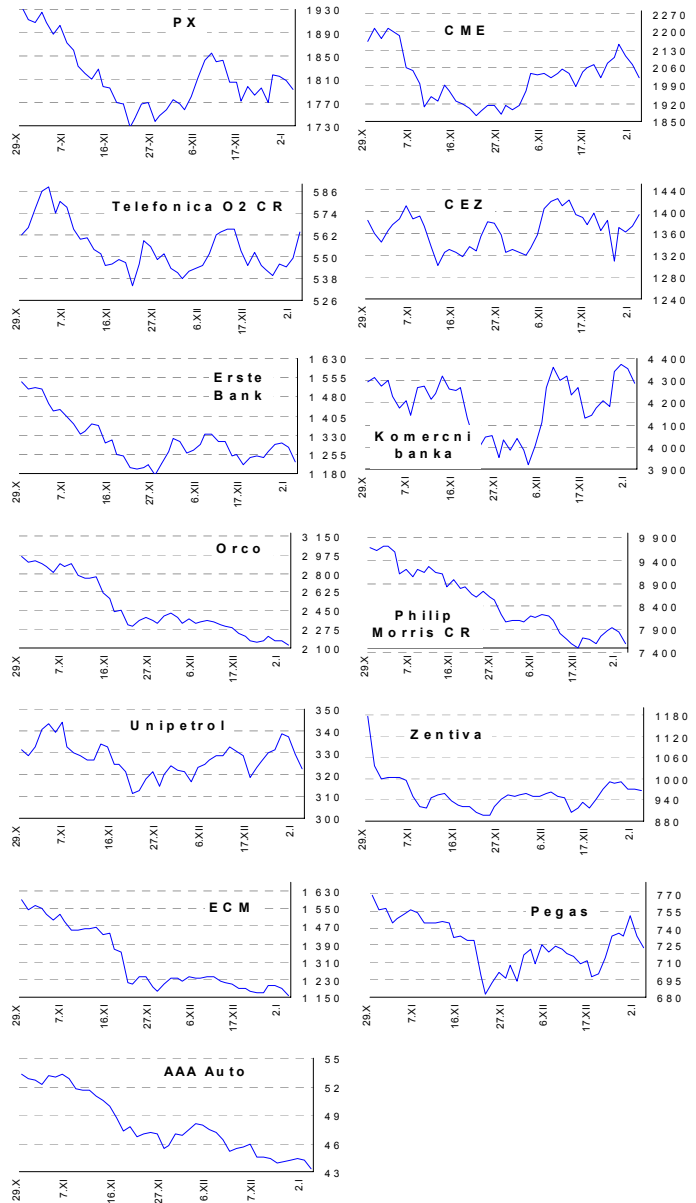
ZPRÁVY A KOMENTÁŘE

ČEZ by mohl být v Bulharsku pokutován

Bulharský ministr energie a ekonomie Petar Dimitrov se dožaduje pokut pro místní pobočky zahraničních společností E.ON, EVN a ČEZ poté, co 300 měst a vesnic zůstalo bez proudu pro těžké sněhové bouři. Dimitrov žádal bulharský antimonopolní úřad, aby prověřil, jestli tito tři distributoři neporušili jejich licenční ujednání, a sankcionoval je, pokud by se porušení potvrdilo. (Bloomberg)

Tuto zprávu nepovažujeme pro ČEZ za hrozbu, neboť možná pokuta nebude relativně vysoká (v porovnání se ziskovostí ČEZu). Navíc pravděpodobnost, že k sankcím dojde, je z našeho pohledu velmi nízká. (Jakub Zidon +420 224 995 340)

GRAFY AKCIÍ A INDEXU PX



Akcie	Doporučení	12M cíl. cena	Datum
CME	V revizi	V revizi	V revizi
ČEZ	V revizi	V revizi	V revizi
Telefónica O2 CR	Akumulovat	650 Kč	2.11.07
Komerční banka	Akumulovat	4 400 Kč	5.5.07
Orco	Kupovat	129 EUR	1.10.07
Unipetrol	Kupovat	367 Kč	1.10.07
Zentiva	Akumulovat	1 090 Kč	13.11.07
Philip Morris CR	Držet	8 800 Kč	6.12.07
ECM	Akumulovat	1 880 Kč	1.10.07
Pegas	Držet	849 Kč	3.7.07

Důležitá upozornění (tzv. „disclaimer“), včetně případného konfliktu zájmů, dle Vyhlášky o poctivé prezentaci investičních doporučení (114/2006 Sb.) jsou k dispozici na webových stránkách tvůrce tohoto dokumentu – odboru Ekonomických a strategických analýz České spořitelny www.csas.cz/analýza. Přímý odkaz na dokument s důležitými upozorněními je: www.csas.cz/analýza/upozorneni. Historie vydaných investičních doporučení je k dispozici v Měsíčních strategických, které jsou dostupné na výše uvedené webové adrese.

ZAHRAIČNÍ AKCIOVÉ TRHY

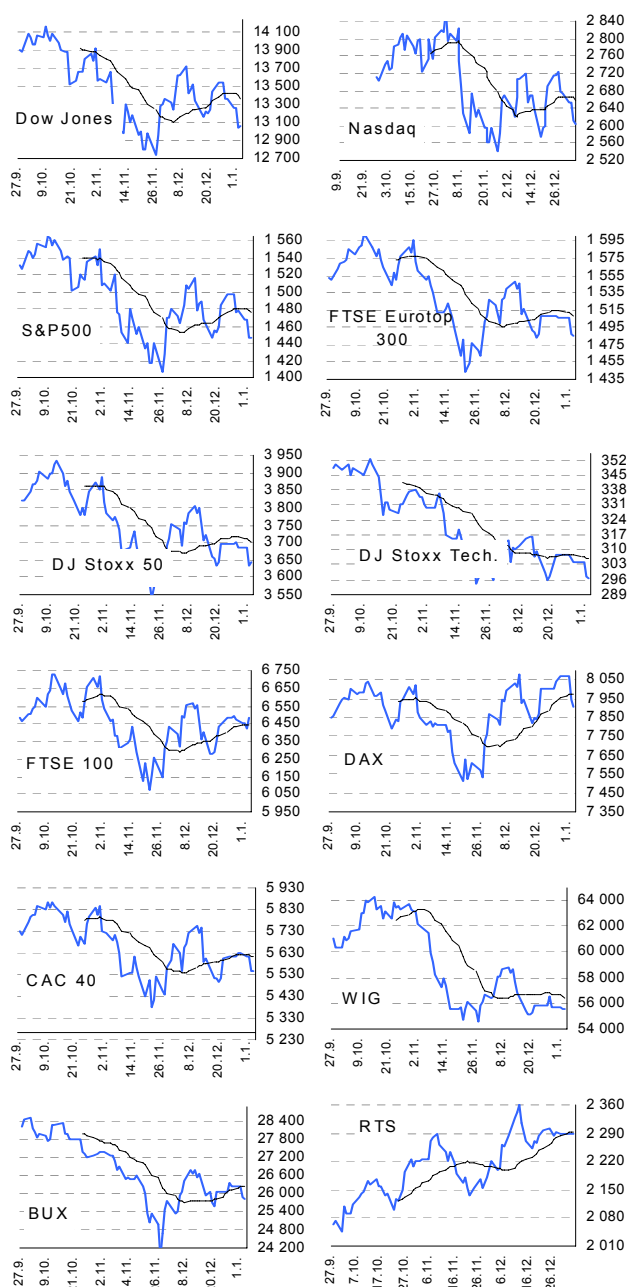
4. ledna 2008

Index	3. 1.	2. 1.	1. 1.	% změna za					Vývoj v roce 2007	Roční	
				1 den	1 týden	1 měsíc	6 měsíců	1 rok		minimum	maximum
Dow Jones IA	13 056,72	13 043,96	13 264,82	0,1%	-2,3%	-1,9%	-3,8%	4,7%	4,8%	12 050,41	14 164,53
Nasdaq Composite	2 602,68	2 609,63	2 652,28	-0,3%	-2,8%	-1,3%	-1,6%	7,4%	7,8%	2 340,68	2 859,12
S&P 500	1 447,16	1 447,16	1 468,36	0,0%	-2,0%	-1,7%	-5,1%	2,2%	2,0%	1 374,12	1 565,15
FTSE Eurotop 300	1 484,83	1 487,23	1 506,61	-0,2%	-1,6%	-2,3%	-8,0%	-1,2%	0,1%	1 427,39	1 630,32
DJ Stoxx 50	3 641,12	3 634,71	3 683,79	0,2%	-1,6%	-2,6%	-8,1%	-3,1%	-1,5%	3 504,87	3 998,93
DJ Stoxx Technology	296,40	297,18	304,27	-0,3%	-3,1%	-5,6%	-12,9%	-5,9%	-3,7%	285,51	352,34
FTSE 100	6 479,40	6 416,70	6 456,90	1,0%	-0,3%	1,5%	-2,4%	2,5%	4,2%	5 858,90	6 732,40
DAX Xetra	7 908,41	7 949,11	8 067,32	-0,5%	-1,6%	0,9%	-1,8%	18,2%	19,9%	6 447,70	8 105,69
CAC 40	5 546,08	5 550,36	5 614,08	-0,1%	-1,4%	-1,5%	-8,6%	-1,2%	0,1%	5 265,47	6 168,15
BUX (Maďarsko)	25 827,74	25 889,94	26 235,63	-0,2%	-1,9%	2,0%	-11,9%	4,5%	4,0%	22 522,37	30 118,12
WIG (Polsko)	55 497,97	55 521,39	55 648,54	-0,0%	-1,9%	-1,6%	-16,7%	8,4%	7,9%	49 264,41	67 568,51
RTS (Rusko)	2 290,51	2 290,51	2 290,51	0,0%	-0,0%	4,1%	18,1%	19,2%	19,2%	1 724,69	2 359,85
ISE Nat. (Turecko)	53 541,27	54 708,42	55 538,13	-2,1%	-3,1%	-1,4%	10,0%	36,9%	36,9%	36 629,89	58 231,90
CECE (Střed. Evropa)	4 104,49	4 081,61	4 135,45	0,6%	-0,9%	0,1%	4,0%	20,9%	22,4%	3 116,87	4 404,87

Nejziskovější / nejztrátovější akcie – USA, západní Evropa

index	nejzisk. akcie	kurz	% zm.	nejztrát. akcie	kurz	% zm.
Dow Jones	United Tech	\$76,28	1,4%	Intel	\$24,67	-2,7%
	Pfizer	\$23,18	1,2%	General Motors	\$23,92	-2,0%
	Coca-Cola Co	\$61,73	1,0%	American Express	\$50,41	-1,2%
	AT&T	\$41,39	1,0%	Home Depot	\$25,82	-1,1%
Nasdaq 100	E I du Pont	\$44,08	0,8%	Wal-Mart	\$46,38	-1,1%
	CheckFree	not be found	#HODNOTA!	Monster Wridwd	\$28,93	-8,5%
	Celgene Corp	\$49,85	7,7%	Virgin Media	\$16,28	-3,4%
	Foster Wheeler	\$169,17	4,7%	Wynn Resorts LTD	\$105,68	-3,4%
DJ Stoxx 50	Apollo Group Inc	\$70,72	4,3%	Bed Bath Beyond	\$27,40	-3,2%
	Teva	\$48,72	3,7%	Ryanair	\$36,46	-3,2%
	Novartis (SFr)	61,20	#HODNOTA!	DaimlerChrysler (€)	62,91	-2,7%
	Roche Holding (SF)	192,00	#HODNOTA!	Kon Philips (€)	28,35	-2,0%
DAX	Credit Suisse (SFr)	66,95	#HODNOTA!	Telefonica (€)	21,54	-2,0%
	Nestle (SFr)	514,00	#HODNOTA!	Carrefour (€)	51,94	-1,1%
	UBS (SFr)	51,05	#HODNOTA!	Siemens (€)	106,11	-1,1%
	RWE	€98,2	3,0%	MAN	€106,2	-4,3%
CAC 40	Deutsche Postban	€63,0	2,7%	Deutsche Borse	€123,9	-3,7%
	E.ON	€146,2	2,0%	Hypo Real Estate Ho	€34,0	-2,9%
	Linde	€90,9	0,8%	DaimlerChrysler	€62,9	-2,7%
	Fresenius Med	€36,3	0,7%	Metro	€54,0	-2,6%
FTSE 100	Gaz de France	€41,5	4,6%	Vinci	€46,5	-4,1%
	SUEZ	€47,9	3,3%	Pinault Print	€104,8	-4,0%
	Total	€57,7	2,4%	Peugeot	€49,9	-2,7%
	Veolia Envir.	€63,3	2,3%	Bouygues	€53,5	-2,6%
Střední a východní Evropa	EdF	€81,5	1,0%	Renault	€93,5	-2,3%
	Invesco	#N/A The re	#HODNOTA!	NEXT	£p1552,0	-6,8%
	Imperial Chemical	#N/A The re	#HODNOTA!	Enterprise Inns	£p445,0	-6,8%
	Lomnin	£p3201,0	4,4%	Home retail group	£p301,3	-5,9%
Střední a východní Evropa	BHP Billiton	£p1597,0	4,0%	Kingfisher	£p139,5	-4,9%
	Xstrata	£p3575,0	3,2%	Persimmon	£p746,0	-4,7%

Hlavní indexy + 20denní klouzavý průměr



Střední a východní Evropa

	3. 1.	2. 1.	1 den	1 týden	1 měsíc	rok 2007
Egis (HUF)	18 250	18 560	-1,7%	-3,8%	-7,1%	-31,6%
Gedeon Richter (HUF)	40 355	40 640	-0,7%	-2,3%	6,7%	-5,5%
Pliva (HRK)	850	850	0,0%	1,8%	3,7%	3,7%
Krka (€)	122	124	-1,8%	-1,5%	6,1%	-84,8%
Eesti Telekom (Kr.)	7,75	7,75	0,0%	0,6%	7,6%	-7,7%
Matav (HUF)	907	880	3,1%	0,8%	-0,1%	-14,4%
Telecom Austria (€)	19,07	19,29	-1,1%	-1,3%	-4,4%	-8,7%
TPSA (PLN)	23,0	22,6	1,9%	-0,9%	0,0%	-7,0%
LUKOIL (USD)	87,00	87,00	0,0%	1,5%	2,3%	-1,1%
MOL (HUF)	24 100	23 795	1,3%	-3,5%	-2,8%	12,2%
OMV (€)	56,40	56,56	-0,3%	3,8%	13,7%	30,2%
PKN Orlen (PLN)	52,4	52,0	0,7%	-0,5%	3,2%	5,2%
Bank Austria Credit.(€)	141,00	141,00	0,0%	0,0%	-0,7%	17,7%
Bank BPH (PLN)	104,0	104,0	0,0%	-0,9%	-36,9%	-88,9%
POWSZ .KASA (PLN)	50,5	50,9	-0,8%	-6,6%	-1,0%	5,2%
OTP Bank (HUF)	8 671	8 874	-2,3%	-1,2%	4,7%	-1,5%
Pekao (PLN)	224,9	220,0	2,2%	-4,7%	-7,1%	-4,7%
Raiffeisen Intl. Bank (€)	100,0	102,3	-2,2%	-4,5%	-9,7%	-16,3%

Dnešní očekávané události

Konsensus

11:00	EC: Odhad CPI Eurozóny (y/y)	3,1 %
14:30	US: Míra nezaměstnanosti	4,8 %

Česká spořitelna, a.s., Na Perštýně 1, Praha 1

Akcie prodej: Jan Korb, tel: +420/224 995 490; Michal Tobiáš, tel: +420/224 995 491; Pavel Krabička **On-line obchodování s CP:** www.brokerjet.cz

Analýza: Jakub Židoň, tel: +420/224 995 340, email: JZidon@csas.cz; Petr Bártek, tel: +420/224 995 227; Radim Kramule, tel: +420/224 995 213; Lenka Slámová

Důležitá upozornění (tzv. „disclaimer“), včetně případného konfliktu zájmů, dle Vyhlášky o poctivé prezentaci investičních doporučení (114/2006 Sb.) jsou k dispozici na webových stránkách tvůrce tohoto dokumentu – odboru Ekonomických a strategických analýz České spořitelny www.csas.cz/analýza. Přímý odkaz na dokument s důležitými upozorněními je: www.csas.cz/analýza_upozorneni. Historie vydaných investičních doporučení je k dispozici v Měsíčních strategiích, které jsou dostupné na výše uvedené webové adrese.