

# Akciové trhy – denní zpráva

ČESKÝ AKCIOVÝ TRH

3. LEDNA 2008

	2.1.				28.12.		27.12.		% změna za					Obrat (mil. Kč)	Roční	
	open	high	low	close	close	close	1 den	1 týden	1 měsíc	1 rok	rok 2007	minimum	maximum			
PX	1 816,1	1 819,5	1 802,1	1 808,6	1 815,1	1 818,2	-0,4%	2,2%	1,9%	11,8%	13,8%	3 052	1 565,3	1 936,1		
CME	2 110	2 108	2 064	2 070	2 106,0	2 148,0	-1,7%	-1,4%	8,4%	40,4%	41,6%	53,2	1 474,0	2 213,0		
Telefonica O2 CR	543,1	551,5	541,5	549,00	544,8	546,2	0,8%	1,7%	1,4%	14,4%	15,3%	216,0	473,7	622,8		
ČEZ	1 358,0	1 375,0	1 352,0	1 373,00	1 362,0	1 370,0	0,8%	4,8%	3,6%	38,5%	43,0%	735,2	827,5	1 423,0		
ECM	1 202,0	1 191,0	1 184,0	1 191,00	1 203,0	1 200,0	-1,0%	1,5%	-3,8%	-18,3%	-16,8%	6,4	1 172,0	2 058,0		
Erste Bank	1 295	1 302	1 279	1 283	1 301	1 293	-1,4%	1,5%	-2,6%	-21,7%	-19,9%	210,7	1 175	1 741		
Komerční banka	4 357	4 392	4 336	4 354	4 371	4 343	-0,4%	4,0%	7,9%	39,6%	40,5%	547,5	3 127	4 509		
Orco Pr. Group	2 160	2 179	2 154	2 163	2 165	2 205	-0,1%	-0,2%	-10,8%	-21,5%	-21,5%	43,5	2 151	3 706		
PEGAS	744	745	731	733	751	744	-2,3%	-0,3%	2,3%	-3,8%	-2,6%	20,6	683	848		
Philip Morris CR	7 976	8 000	7 810	7 855	7 933	7 865	-1,0%	1,5%	-3,0%	-28,8%	-27,5%	26,4	7 505	11 976		
Unipetrol	336,3	335,2	327,5	329,10	337,6	338,5	-2,5%	-0,6%	2,3%	37,9%	40,5%	156,1	220,0	343,8		
Zentiva	969	972	957	970	972,0	992,5	-0,2%	-1,9%	1,5%	-24,4%	-23,5%	210,7	897	1 548		
AAA Auto	44,2	0,0	0,0	44,2	44,4	44,3	-0,4%	0,3%	-5,6%	#N/A	-19,6%	0,1	#N/A	#N/A		

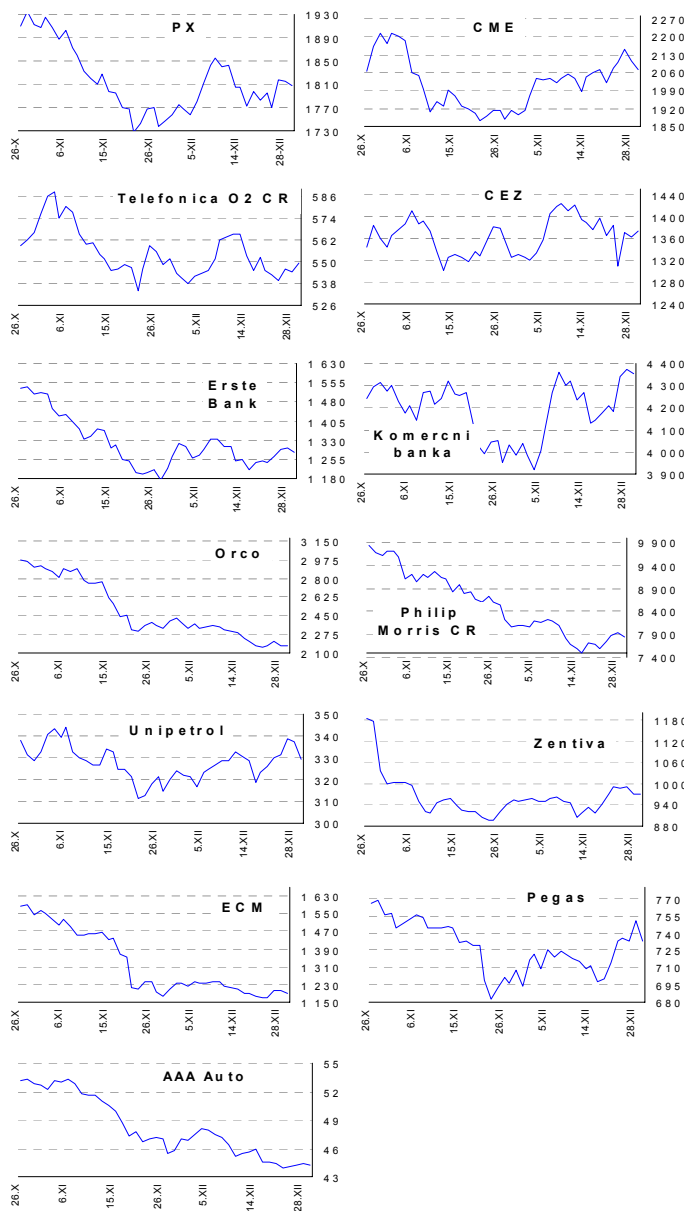
ZPRÁVY A KOMENTÁŘE

GRAFY AKCIÍ A INDEXU PX

**ČEZ chce v roce 2008 zvýšit produkci v JE Temelín o 11 %**

JE Temelín plánuje v tomto roce zvýšit produkci elektřiny o 11 % z 12,26 TWh na 13,62 TWh, což je největší objem výroby od spuštění. Zvýšení objemu produkce je možné díky kratším odstávkám a nedávné modernizaci turbín, která zvýšila výstupy v obou blocích elektrárny (ČTK).

*Postupně rostoucí výroba v JE Temelín je zahrnuta v našem modelu, protože již byla ČEZem několikrát nepřímo oznámena. Jakub Židoň +420 224 995 340*



Akcie	Doporučení	12M cíl. cena	Datum
CME	V revizi	V revizi	V revizi
ČEZ	V revizi	V revizi	V revizi
Telefonica O2 CR	Akumulovat	650 Kč	2.11.07
Komerční banka	Akumulovat	4 400 Kč	5.5.07
Orco	Kupovat	129 EUR	1.10.07
Unipetrol	Kupovat	367 Kč	1.10.07
Zentiva	Akumulovat	1 090 Kč	13.11.07
Philip Morris CR	Držet	8 800 Kč	6.12.07
ECM	Akumulovat	1 880 Kč	1.10.07
Pegas	Držet	849 Kč	3.7.07

Důležitá upozornění (tzv. „disclaimer“), včetně případného konfliktu zájmů, dle Vyhlášky o poctivé prezentaci investičních doporučení (114/2006 Sb.) jsou k dispozici na webových stránkách tvůrce tohoto dokumentu – odboru Ekonomických a strategických analýz České spořitelny [www.csas.cz/analýza](http://www.csas.cz/analýza). Přímý odkaz na dokument s důležitými upozorněními je: [www.csas.cz/analýza/upozorneni](http://www.csas.cz/analýza/upozorneni). Historie vydaných investičních doporučení je k dispozici v Měsíčních strategických, které jsou dostupné na výše uvedené webové adrese.

# Akciové trhy – denní zpráva

## ZAHRAIČNÍ AKCIOVÉ TRHY

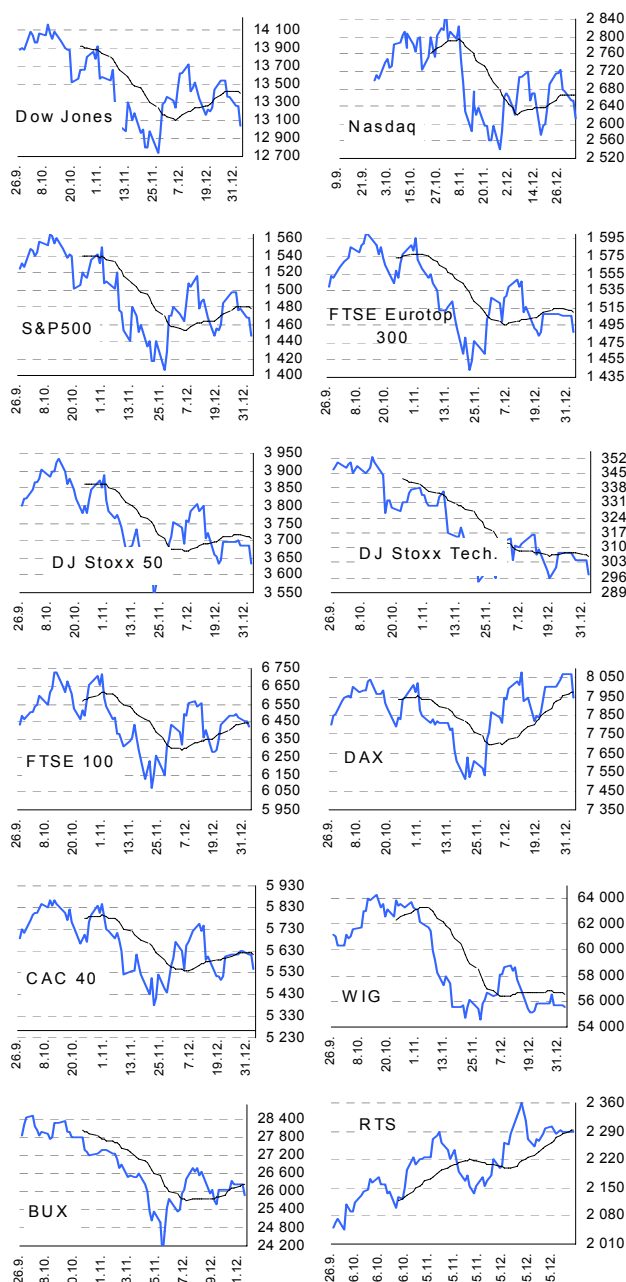
3. ledna 2008

Index	2.1.	1.1.	31.12.	% změna za					Vývoj v roce 2007	Roční	
				1 den	1 týden	1 měsíc	6 měsíců	1 rok		minimum	maximum
Dow Jones IA	13 043,96	13 264,82	13 264,82	-1,7%	-3,7%	-2,5%	-3,6%	4,7%	4,7%	12 050,41	14 164,53
Nasdaq Composite	2 609,63	2 652,28	2 652,28	-1,6%	-4,2%	-1,9%	-0,9%	8,0%	8,0%	2 340,68	2 859,12
S&P 500	1 447,16	1 468,36	1 468,36	-1,4%	-3,4%	-2,3%	-4,8%	2,0%	2,0%	1 374,12	1 565,15
FTSE Eurotop 300	1 487,23	1 506,61	1 506,61	-1,3%	-1,4%	-2,6%	-7,0%	-1,0%	0,3%	1 427,39	1 630,32
DJ Stoxx 50	3 634,71	3 683,79	3 683,79	-1,3%	-1,6%	-3,1%	-7,5%	-3,0%	-1,7%	3 504,87	3 998,93
DJ Stoxx Technology	297,18	304,27	304,27	-2,3%	-3,4%	-4,9%	-11,5%	-4,7%	-3,4%	285,51	352,34
FTSE 100	6 416,70	6 456,90	6 456,90	-0,6%	-1,0%	-0,9%	-2,6%	1,7%	3,1%	5 858,90	6 732,40
DAX Xetra	7 949,11	8 067,32	8 067,32	-1,5%	-0,7%	1,0%	-0,1%	19,0%	20,5%	6 447,70	8 105,69
CAC 40	5 550,36	5 614,08	5 614,08	-1,1%	-1,1%	-2,1%	-7,9%	-1,2%	0,2%	5 265,47	6 168,15
BUX (Maďarsko)	25 889,94	26 235,63	26 235,63	-1,3%	-0,6%	0,5%	-10,7%	4,4%	4,2%	22 522,37	30 118,12
WIG (Polsko)	55 521,39	55 648,54	55 648,54	-0,2%	-0,5%	-2,0%	-15,4%	8,4%	7,9%	49 264,41	67 568,51
RTS (Rusko)	2 290,51	2 290,51	2 290,51	0,0%	0,3%	3,2%	19,8%	19,2%	19,2%	1 724,69	2 359,85
ISE Nat. (Turecko)	54 708,42	55 538,13	55 538,13	-1,5%	-1,2%	0,9%	14,6%	39,9%	39,9%	36 629,89	58 231,90
CECE (Střed.Evropa)	4 081,61	4 135,45	4 135,45	-1,3%	1,6%	-1,0%	4,9%	18,9%	21,7%	3 116,87	4 404,87

## Nejziskovější / nejztrátovější akcie – USA, západní Evropa

index	nejzisk. akcie	kurz	% zm.	nejztrát. akcie	kurz	% zm.
Dow Jones	Intel	\$25,35	#HODNOTA!	Walt Disney Co	\$31,84	#####
	Coca-Cola Co	\$61,09	#HODNOTA!	McDonald's	\$58,10	#####
	Altria Group	\$74,93	#HODNOTA!	AT&T	\$41,00	#####
	Honeywell Intl	\$59,90	#HODNOTA!	E I du Pont	\$43,74	#####
	IBM	\$104,69	#HODNOTA!	3M	\$82,71	#####
Nasdaq 100	CheckFree	not be found	#HODNOTA!	Celgene Corp	\$46,30	#####
	Leap wireless	\$43,21	#HODNOTA!	Level 3 communicati	\$3,05	#####
	Joy Global	\$64,49	#HODNOTA!	Lam Research	\$42,63	#####
	UAL corp	\$31,99	#HODNOTA!	Virgin Media	\$16,85	#####
	Wynn Resorts LTC	\$109,38	#HODNOTA!	Starbucks	\$19,31	#####
DJ Stoxx 50	Nokia (€)	25,63	#HODNOTA!	Anglo American (€p)	3033,00	#####
	Royal Dutch Shell	28,58	#HODNOTA!	Barclays (€p)	504,50	#####
	Kon Philips (€)	28,94	#HODNOTA!	UBS (SFr)	#N/A ND	#####
	ABN AMRO (€)	37,20	#HODNOTA!	Nestle (SFr)	#N/A ND	#####
	SUEZ (€)	46,42	#HODNOTA!	ING Groep (€)	26,11	#####
DAX	Bayer	€61,5	#HODNOTA!	Henkel	€38,0	#####
	Thyssen Krupp	€38,4	#HODNOTA!	Continental	€86,6	#####
	Infinion Tech.	€8,1	#HODNOTA!	RWE	€95,3	#####
	Siemens	€107,3	#HODNOTA!	BMW	€42,7	#####
	Adidas-Salomon	€50,0	#HODNOTA!	Metro	€55,4	#####
CAC 40	Danone	€61,2	#HODNOTA!	Vivendi Universal	€31,1	0,0%
	Arcelor Mittal	€52,4	#HODNOTA!	Alcatel-Lucent	€5,0	0,0%
	Cap Gemini	€41,9	#HODNOTA!	Vinci	€48,5	#####
	SUEZ	€46,4	#HODNOTA!	Pemod-Ricard	€158,8	#####
	Air Liquide	€102,4	#HODNOTA!	Peugeot	€51,3	#####
FTSE 100	Invesco	#N/A The rec	#HODNOTA!	Vedanta	£p2077,0	0,0%
	Northern Rock	£p84,3	#HODNOTA!	Standard life	£p251,8	0,0%
	Johnson Matthey	£p186,1	#HODNOTA!	Resolution	£p710,5	0,0%
	Rentokil Initial	£p119,9	#HODNOTA!	Punch taverns	£p742,0	0,0%
	Persimmon	£p783,0	#HODNOTA!	Kingfisher	£p146,7	#####

## Hlavní indexy + 20denní klouzavý průměr



## Střední a východní Evropa

	2.1.	1.1.	1 den	1 týden	1 měsíc	rok 2007
Egis (HUF)	18 560	18 745	-1,0%	-3,6%	-5,5%	-30,4%
Gedeon Richter (HUF)	40 640	41 500	-2,1%	-0,7%	5,4%	-4,9%
Pliva (HRK)	850	850	0,0%	3,0%	3,7%	3,7%
Krka (€)	124	124	0,0%	0,6%	9,3%	-84,6%
Eesti Telekom (Kr.)	7,75	7,80	-0,6%	2,0%	7,3%	-7,7%
Matav (HUF)	880	900	-2,2%	-1,6%	-2,8%	-17,0%
Telecom Austria (€)	19,29	19,03	1,4%	1,3%	-3,6%	-7,6%
TPSA (PLN)	22,6	22,5	0,3%	-1,8%	1,7%	-8,8%
LUKOIL (USD)	87,00	87,00	0,0%	1,9%	0,6%	-1,1%
MOL (HUF)	23 795	24 495	-2,9%	-2,9%	-4,4%	10,8%
OMV (€)	56,56	55,42	2,1%	4,9%	16,5%	30,6%
PKN Orlen (PLN)	52,0	51,9	0,2%	-1,0%	-1,0%	4,5%
Bank Austria Credit.(€)	141,00	141,10	-0,1%	0,0%	0,2%	17,7%
Bank BPH (PLN)	104,0	104,0	0,0%	0,0%	-38,3%	-88,9%
POWSZ .KASA (PLN)	50,9	52,6	-3,2%	-2,5%	1,6%	6,0%
OTP Bank (HUF)	8 874	8 790	1,0%	2,3%	3,3%	0,8%
Pekao (PLN)	220,0	227,0	-3,1%	-6,4%	-10,6%	-6,8%
Raiffeisen Intl. Bank (€)	102,3	103,6	-1,2%	-2,1%	-8,0%	-14,4%

## Dnešní očekávané události

9:55 GE:Míra nezaměstnanosti

## Konsensus

8,5 %

Česká spořitelna, a.s., Na Perštýně 1, Praha 1

Akcie prodej: Jan Korb, tel: +420/224 995 490; Michal Tobiáš, tel: +420/224 995 491; Pavel Krabička On-line obchodování s CP: [www.brokerjet.cz](http://www.brokerjet.cz)

Analýza: Jakub Židoň, tel: +420/224 995 340, email: [JZidon@csas.cz](mailto:JZidon@csas.cz), Petr Bártek, tel: +420/224 995 227, Radim Kramule, tel: +420/224 995 213, Lenka Slámová

Důležitá upozornění (tzv. „disclaimer“), včetně případného konfliktu zájmů, dle Vyhlášky o poctivé prezentaci investičních doporučení (114/2006 Sb.) jsou k dispozici na webových stránkách tvůrce tohoto dokumentu – odboru Ekonomických a strategických analýz České spořitelny [www.csas.cz/analýza](http://www.csas.cz/analýza). Přímý odkaz na dokument s důležitými upozorněními je: [www.csas.cz/analýza\\_upozorneni](http://www.csas.cz/analýza_upozorneni). Historie vydaných investičních doporučení je k dispozici v Měsíčních strategiích, které jsou dostupné na výše uvedené webové adrese.