

Akciové trhy – denní zpráva

ČESKÝ AKCIOVÝ TRH

2. LEDNA 2008

	28.12.				27.12.		21.12.		% změna za					Obrat (mil. Kč)	Roční	
	open	high	low	close	close	close	1 den	1 týden	1 měsíc	1 rok	rok 2007	minimum	maximum			
PX	1 811,4	1 817,1	1 805,1	1 815,1	1 818,2	1 769,0	-0,2%	2,6%	3,8%	14,7%	14,2%	3 020	1 565,3	1 936,1		
CME	2 116	2 140	2 094	2 106	2 148,0	2 100,0	-2,0%	0,3%	10,0%	44,7%	44,0%	136,1	1 462,0	2 213,0		
Telefonica O2 CR	544,2	546,5	541,5	544,80	546,2	540,0	-0,3%	0,9%	-1,2%	15,0%	14,5%	228,6	473,7	622,8		
ČEZ	1 363,0	1 370,5	1 319,0	1 362,00	1 370,0	1 310,0	-0,6%	4,0%	2,8%	43,9%	41,9%	1175,8	827,5	1 423,0		
ECM	1 189,0	1 205,0	1 170,0	1 203,00	1 200,0	1 173,0	0,2%	2,6%	2,3%	-16,1%	-16,0%	21,3	1 172,0	2 058,0		
Erste Bank	1 283	1 303	1 280	1 301	1 293	1 264	0,6%	2,9%	6,5%	-19,0%	-18,7%	264,4	1 175	1 741		
Komerční banka	4 317	4 420	4 205	4 371	4 343	4 186	0,6%	4,4%	8,4%	40,6%	41,0%	634,1	3 119	4 509		
Orco Pr. Group	2 188	2 200	2 149	2 165	2 205	2 168	-1,8%	-0,1%	-7,4%	-21,7%	-21,4%	85,7	2 151	3 706		
PEGAS	731	748	727	751	734	736	2,3%	2,1%	6,0%	0,2%	-0,3%	36,0	683	848		
Philip Morris CR	7 800	8 000	7 802	7 933	7 865	7 740	0,9%	2,5%	-3,6%	-25,1%	-26,8%	59,3	7 505	11 976		
Unipetrol	337,1	339,9	336,1	337,60	338,5	331,2	-0,3%	1,9%	5,4%	44,1%	44,1%	146,4	220,0	343,8		
Zentiva	988	1 000	960	972	992,5	988,5	-2,1%	-1,7%	2,1%	-23,0%	-23,3%	152,2	897	1 548		
AAA Auto	44,0	44,5	43,6	44,4	44,3	44,1	0,3%	0,7%	-2,9%	#N/A	-19,3%	1,1	#N/A	#N/A		

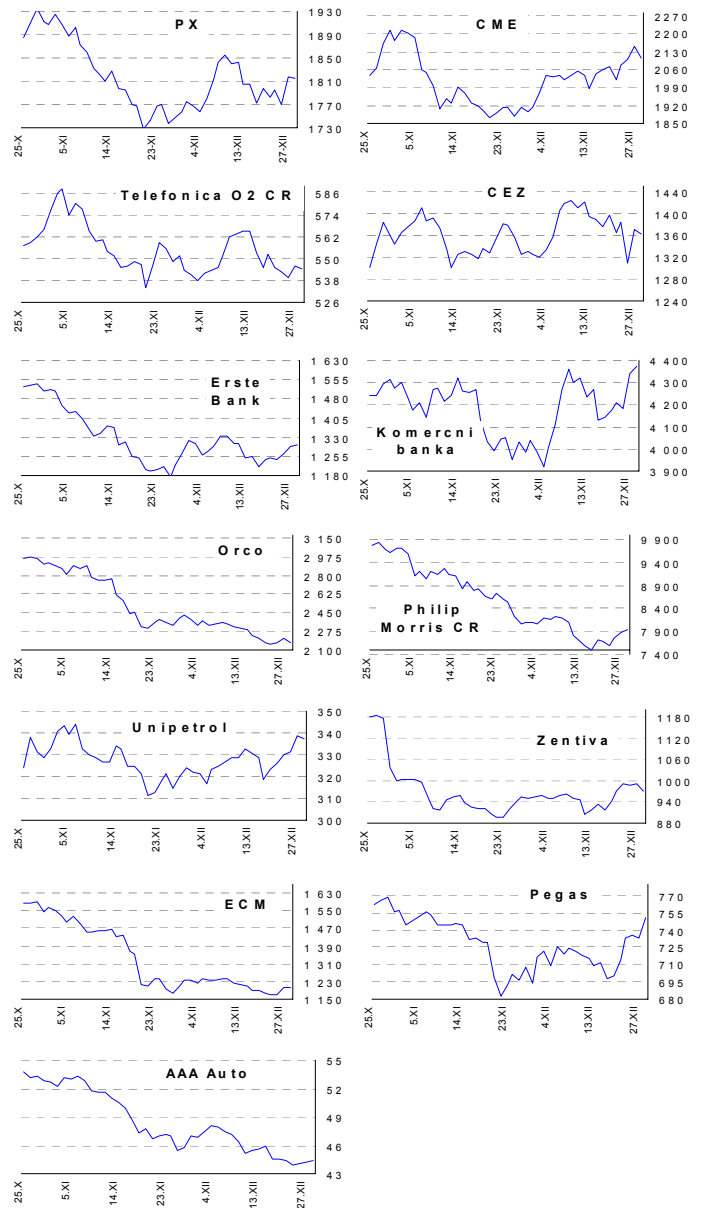
ZPRÁVY A KOMENTÁŘE

ECM emitovalo 140 tisíc nových akcií

ECM emitovalo 29. prosince 2007 140 tisíc nových akcií za 5,9 milionů EUR (neboli 42,1 EUR za akcii, 3,4% nových akcií) v rámci zrychlení jeho akciového programu. Prostředky by měly být použity na investice v „projektech real estate za účelem dalšího zvyšování hodnoty akcií“, jak říká ECM.

Emise nových akcií na současně nízké ceně se nám nelíbí, neboť snižuje čistou hodnotu aktiv (NAV, 57,7 EUR v 1H 2007) na akcii. (Petr Bártek +420 224 995 227)

GRAFY AKCIÍ A INDEXU PX



Akcie	Doporučení	12M cíl. cena	Datum
CME	V revizi	V revizi	V revizi
ČEZ	V revizi	V revizi	V revizi
Telefónica O2 CR	Akumulovat	650 Kč	2.11.07
Komerční banka	Akumulovat	4 400 Kč	5.5.07
Orco	Kupovat	129 EUR	1.10.07
Unipetrol	Kupovat	367 Kč	1.10.07
Zentiva	Akumulovat	1 090 Kč	13.11.07
Philip Morris CR	Držet	8 800 Kč	6.12.07
ECM	Akumulovat	1 880 Kč	1.10.07
Pegas	Držet	849 Kč	3.7.07

Akciové trhy – denní zpráva

ZAHRA NIČNÍ AKCIOVÉ TRHY

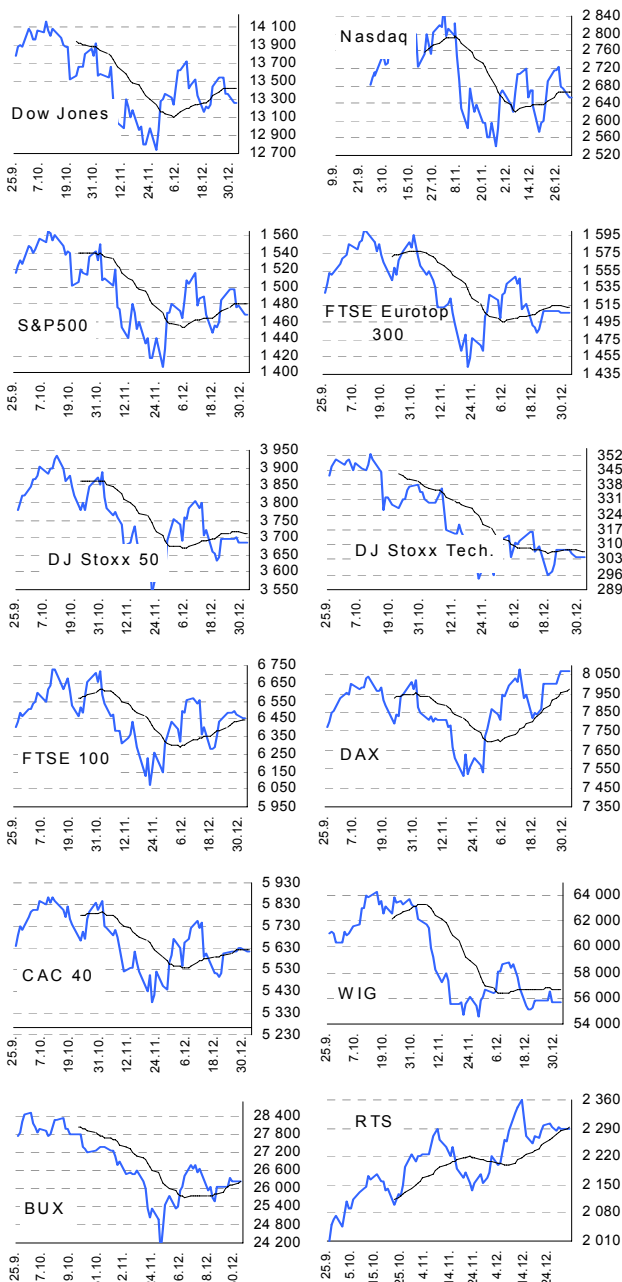
2. ledna 2008

Index	1.1.	31.12.	28.12.	% změna za					Vývoj v roce 2007	Roční	
				1 den	1 týden	1 měsíc	6 měsíců	1 rok		minimum	maximum
Dow Jones IA	13 264,82	13 264,82	13 365,87	0,0%	-2,1%	-0,8%	-1,1%	6,4%	6,4%	12 050,41	14 164,53
Nasdaq Composite	2 652,28	2 652,28	2 674,46	0,0%	-2,3%	-0,3%	1,9%	9,8%	9,8%	2 340,68	2 859,12
S&P 500	1 468,36	1 468,36	1 478,49	0,0%	-1,9%	-0,9%	-2,3%	3,5%	3,5%	1 374,12	1 565,15
FTSE Eurotop 300	1 506,61	1 506,61	1 506,09	0,0%	-0,1%	-1,3%	-6,1%	1,6%	1,6%	1 427,39	1 630,32
DJ Stoxx 50	3 683,79	3 683,79	3 683,25	0,0%	-0,3%	-1,8%	-6,7%	-0,4%	-0,4%	3 504,87	3 998,93
DJ Stoxx Technology	304,27	304,27	304,22	0,0%	-1,1%	-2,6%	-9,0%	-1,1%	-1,1%	285,51	352,34
FTSE 100	6 456,90	6 456,90	6 476,90	0,0%	-0,3%	0,4%	-2,3%	3,8%	3,8%	5 858,90	6 732,40
DAX Xetra	8 067,32	8 067,32	8 067,32	0,0%	0,8%	2,5%	0,7%	22,3%	22,3%	6 447,70	8 105,69
CAC 40	5 614,08	5 614,08	5 627,25	0,0%	-0,0%	-1,0%	-7,3%	1,3%	1,3%	5 265,47	6 168,15
BUX (Maďarsko)	26 235,63	26 235,63	26 235,63	0,0%	0,7%	1,9%	-9,3%	5,6%	5,6%	22 522,37	30 118,12
WIG (Polsko)	55 648,54	55 648,54	55 648,54	0,0%	-0,3%	-1,8%	-15,8%	10,4%	8,2%	49 264,41	67 568,51
RTS (Rusko)	2 290,51	2 290,51	2 290,51	0,0%	-0,1%	3,2%	20,7%	19,2%	19,2%	1 724,69	2 359,85
ISE Nat. (Turecko)	55 538,13	55 538,13	55 698,42	0,0%	0,3%	2,4%	17,9%	42,0%	42,0%	36 629,89	58 231,90
CECE (Střed.Evropa)	4 135,45	4 135,45	4 117,05	0,0%	3,0%	0,3%	7,1%	23,3%	23,3%	3 116,87	4 404,87

Nejziskovější / nejztrátovější akcie – USA, západní Evropa

index	nejzisk. akcie	kurz	% zm.	nejztrát. akcie	kurz	% zm.
Dow Jones	Intel	#N/A ND	#HODNOTA!	Walt Disney Co	#N/A ND	#####
	Coca-Cola Co	#N/A ND	#HODNOTA!	McDonald's	#N/A ND	#####
	Altria Group	#N/A ND	#HODNOTA!	AT&T	#N/A ND	#####
	Honeywell Intl	#N/A ND	#HODNOTA!	E I du Pont	#N/A ND	#####
	IBM	#N/A ND	#HODNOTA!	3M	#N/A ND	#####
Nasdaq 100	CheckFree	not be found	#HODNOTA!	Celgene Corp	#N/A ND	#####
	Leap wireless	#N/A ND	#HODNOTA!	Level 3 communicati	#N/A ND	#####
	Joy Global	#N/A ND	#HODNOTA!	Lam Research	#N/A ND	#####
	UAL corp	#N/A ND	#HODNOTA!	Virgin Media	#N/A ND	#####
	Wynn Resorts LTC	#N/A ND	#HODNOTA!	Starbucks	#N/A ND	#####
DJ Stoxx 50	Nokia (€)	#N/A ND	#HODNOTA!	Anglo American (€p)	#N/A ND	#####
	Royal Dutch Shell	#N/A ND	#HODNOTA!	Barclays (€p)	#N/A ND	#####
	Kon Philips (€)	#N/A ND	#HODNOTA!	UBS (SFR)	#N/A ND	#####
	ABN AMRO (€)	#N/A ND	#HODNOTA!	Nestle (SFR)	#N/A ND	#####
	SUEZ (€)	#N/A ND	#HODNOTA!	ING Groep (€)	#N/A ND	#####
DAX	Bayer	#N/A ND	#HODNOTA!	Henkel	#N/A ND	#####
	Thyssen Krupp	#N/A ND	#HODNOTA!	Continental	#N/A ND	#####
	Infinion Tech.	#N/A ND	#HODNOTA!	RWE	#N/A ND	#####
	Siemens	#N/A ND	#HODNOTA!	BMW	#N/A ND	#####
	Adidas-Salomon	#N/A ND	#HODNOTA!	Metro	#N/A ND	#####
CAC 40	Danone	#N/A ND	#HODNOTA!	Vivendi Universal	#N/A ND	0,0%
	Arcelor Mittal	#N/A ND	#HODNOTA!	Alcatel-Lucent	#N/A ND	0,0%
	Cap Gemini	#N/A ND	#HODNOTA!	Vinci	#N/A ND	#####
	SUEZ	#N/A ND	#HODNOTA!	Pemod-Ricard	#N/A ND	#####
	Air Liquide	#N/A ND	#HODNOTA!	Peugeot	#N/A ND	#####
FTSE 100	Invesco	#N/A ND	#HODNOTA!	Vedanta	#N/A ND	0,0%
	Northern Rock	#N/A ND	#HODNOTA!	Standard life	#N/A ND	0,0%
	Johnson Matthey	#N/A ND	#HODNOTA!	Resolution	#N/A ND	0,0%
	Rentokil Initial	#N/A ND	#HODNOTA!	Punch taverns	#N/A ND	0,0%
	Persimmon	#N/A ND	#HODNOTA!	Kingfisher	#N/A ND	#####

Hlavní indexy + 20denní klouzavý průměr



Střední a východní Evropa

	1.1.	31.12.	1 den	1 týden	1 měsíc	rok 2007
Egis (HUF)	18 745	18 745	0,0%	-2,7%	-4,6%	-29,7%
Gedeon Richter (HUF)	41 500	41 500	0,0%	1,4%	7,6%	-2,8%
Pliva (HRK)	850	850	0,0%	3,0%	3,7%	3,7%
Krka (€)	124	124	0,0%	0,6%	9,3%	-84,6%
Eesti Telekom (Kr.)	7,80	7,80	0,0%	2,6%	8,0%	-7,1%
Matav (HUF)	900	900	0,0%	0,7%	-0,6%	-15,1%
Telecom Austria (€)	19,03	19,03	0,0%	-0,1%	-4,9%	-8,9%
TPSA (PLN)	#N/A	#N/A	#N/A	#N/A	#N/A	#N/A
LUKOIL (USD)	87,00	87,00	0,0%	1,2%	0,6%	-1,1%
MOL (HUF)	24 495	24 495	0,0%	-0,0%	-1,6%	14,0%
OMV (€)	55,42	55,42	0,0%	2,7%	14,2%	28,0%
PKN Orlen (PLN)	51,9	51,9	0,0%	-1,1%	-1,1%	4,3%
Bank Austria Credit.(€)	141,10	141,10	0,0%	0,1%	0,3%	17,8%
Bank BPH (PLN)	104,0	104,0	0,0%	0,0%	-38,3%	-88,9%
POWSZ .KASA (PLN)	52,6	52,6	0,0%	0,8%	5,0%	9,6%
OTP Bank (HUF)	8 790	8 790	0,0%	1,4%	2,3%	-0,1%
Pekao (PLN)	227,0	227,0	0,0%	-3,4%	-7,8%	-3,8%
Raiffeisen Intl. Bank (€)	103,6	103,6	0,0%	-0,9%	-6,8%	-13,3%

Dnešní očekávané události

Konsensus

Česká spořitelna, a.s., Na Perštýně 1, Praha 1

Akcie prodej: Jan Korb, tel: +420/224 995 490; Michal Tobiáš, tel: +420/224 995 491; Pavel Krabička On-line obchodování s CP: www.brokerjet.cz

Analýza: Jakub Žiďoň, tel: +420/224 995 340, email: JZidon@csas.cz, Petr Bártek, tel: +420/224 995 227, Radim Kramule, tel: +420/224 995 213, Lenka Slámová

Důležitá upozornění (tzv. „disclaimer“), včetně případného konfliktu zájmů, dle Vyhlášky o poctivé prezentaci investičních doporučení (114/2006 Sb.) jsou k dispozici na webových stránkách tvůrce tohoto dokumentu – odboru Ekonomických a strategických analýz České spořitelny www.csas.cz/analýza. Přímý odkaz na dokument s důležitými upozorněními je: www.csas.cz/analýza_upozorneni. Historie vydaných investičních doporučení je k dispozici v Měsíčních strategiích, které jsou dostupné na výše uvedené webové adrese.