

Akciové trhy – denní zpráva

ČESKÝ AKCIOVÝ TRH

20. PROSINCE 2007

	19.12.				18.12.		17.12.		% změna za					Obrot (mil. Kč)	Roční	
	open	high	low	close	close	close	1 den	1 týden	1 měsíc	1 rok	rok 2007	minimum	maximum			
PX	1 799.3	1 799.4	1 765.9	1 782.8	1 796.7	1 771.8	-0.8%	-3.2%	0.7%	12.5%	12.2%	6 319	1 565.3	1 936.1		
CME	2 064	2 072	1 970	2 020	2 072.0	2 057.0	-2.5%	-0.7%	5.4%	36.9%	38.2%	208.6	1 451.0	2 213.0		
Telefonica O2 CR	552.9	553.5	544.0	545.50	552.8	545.3	-1.3%	-3.5%	-0.5%	16.7%	14.6%	200.2	471.1	622.8		
ČEZ	1 402.0	1 399.0	1 355.0	1 366.00	1 397.0	1 376.0	-2.2%	-3.9%	3.6%	43.1%	42.3%	2473.5	827.5	1 423.0		
ECM	1 190.0	1 190.0	1 168.0	1 174.00	1 191.0	1 191.0	-1.4%	-4.2%	-14.1%	-15.7%	-18.0%	16.8	1 174.0	2 058.0		
Erste Bank	1 247	1 255	1 228	1 249	1 245	1 217	0.3%	-4.3%	-0.2%	-22.1%	-22.0%	318.5	1 175	1 741		
Komerční banka	4 148	4 175	4 078	4 177	4 142	4 133	0.8%	-3.4%	-2.2%	33.2%	34.8%	916.8	3 085	4 509		
Orco Pr. Group	2 201	2 194	2 140	2 171	2 206	2 235	-1.6%	-6.1%	-10.8%	-23.0%	-21.2%	127.7	2 171	3 706		
PEGAS	700	715	696	715	701	706	2.0%	-0.1%	-2.1%	-7.6%	-5.1%	30.5	683	848		
Philip Morris CR	7 661	7 830	7 600	7 690	7 710	7 505	-0.3%	-1.7%	-12.6%	-29.6%	-29.1%	41.0	7 505	11 976		
Unipetrol	324.2	326.1	319.0	325.90	323.3	318.8	0.8%	-2.0%	0.4%	42.6%	39.1%	120.7	220.0	343.8		
Zentiva	945	973	902	971	939.5	917.6	3.4%	7.2%	5.6%	-22.8%	-23.4%	199.6	897	1 548		
AAA Auto	44.4	44.0	44.0	44.4	44.6	44.5	-0.3%	-2.2%	-5.9%	#N/A	-19.2%	0.2	#N/A	#N/A		

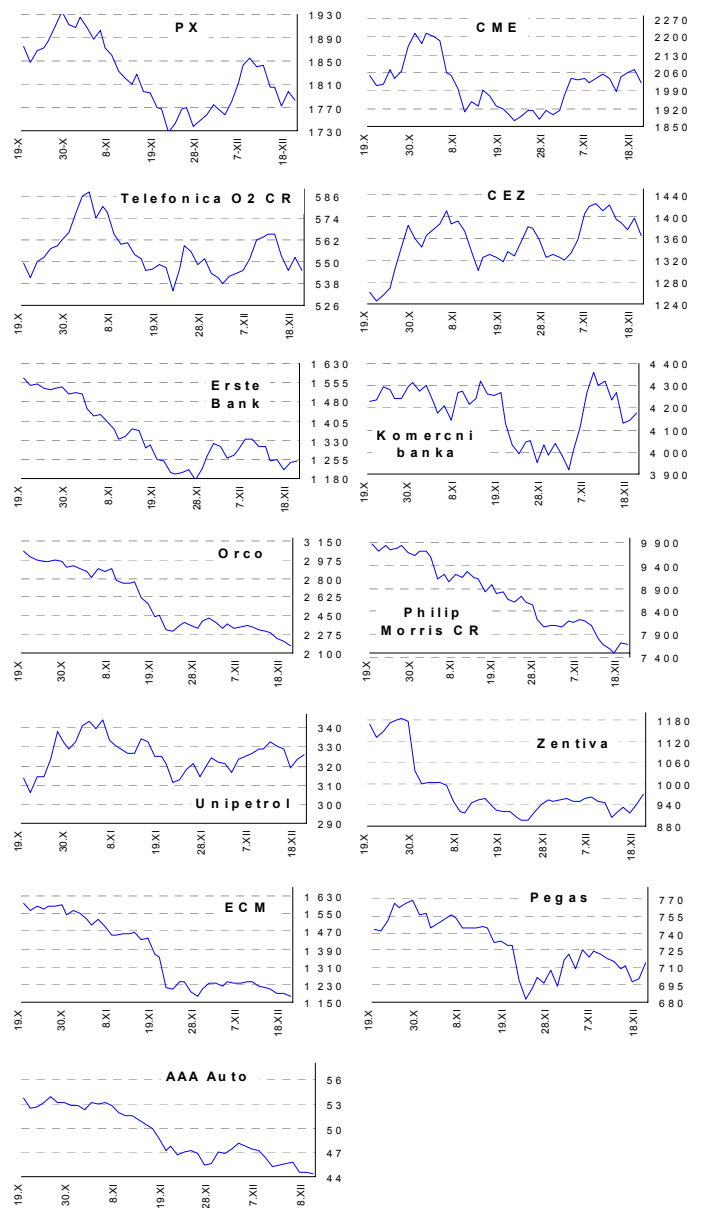
ZPRÁVY A KOMENTÁŘE

ČEZ: nejpravděpodobněji dnes oznámí dobrodružství s MOL

ČEZ má dnes oznámit nové akvizice, poté co se seje dozorčí rada společnosti. ČEZ plánuje uspořádat tiskovou konferenci v 16hod, konferenční hovor bude následovat v 18hod. (Bloomberg)

Jak jsme již zmiňovali v úterý, tak zde existují určité spekulace, že ČEZ by mohl investovat zhruba 22mld Kč do dobrodružství s MOLEM (HN citovaly nespecifikované zdroje, které jsou s problematikou seznámeni), což většina trhu nevnímá příliš pozitivně. ČEZ také plánuje zveřejnit více detailů o plánovaných investicích na výše zmiňované tiskové konferenci v Praze po zavření trhu. ČEZ by měl dále zveřejnit své stanovisko k dohodě s akcionáři hnědouhelné těžební společnosti Mostecká uhelná (MUS). Připomínáme ještě, že ČEZ by měl také zveřejnit své odhady čistého zisku pro rok 2008, pro srovnání naše odhady EBITDA, EBIT a čistého zisku za 2008 jsou 85,6mld Kč, 62,5mld Kč a 46,7mld. Kč respektive. (Jakub Židoň +420 224 995 340)

GRAFY AKCIÍ A INDEXU PX



Akcie	Doporučení	12M cíl. cena	Datum
CME	V revizi	V revizi	V revizi
ČEZ	V revizi	V revizi	V revizi
Telefonica O2 CR	Akumulovat	650 Kč	2.11.07
Komerční banka	Akumulovat	4 400 Kč	5.5.07
Orco	Kupovat	129 EUR	1.10.07
Unipetrol	Kupovat	367 Kč	1.10.07
Zentiva	Akumulovat	1 090 Kč	13.11.07
Philip Morris CR	Držet	8 800 Kč	6.12.07
ECM	Akumulovat	1 880 Kč	1.10.07
Pegas	Držet	849 Kč	3.7.07

Akciové trhy – denní zpráva

ZAHRA NIČNÍ AKCIOVÉ TRHY

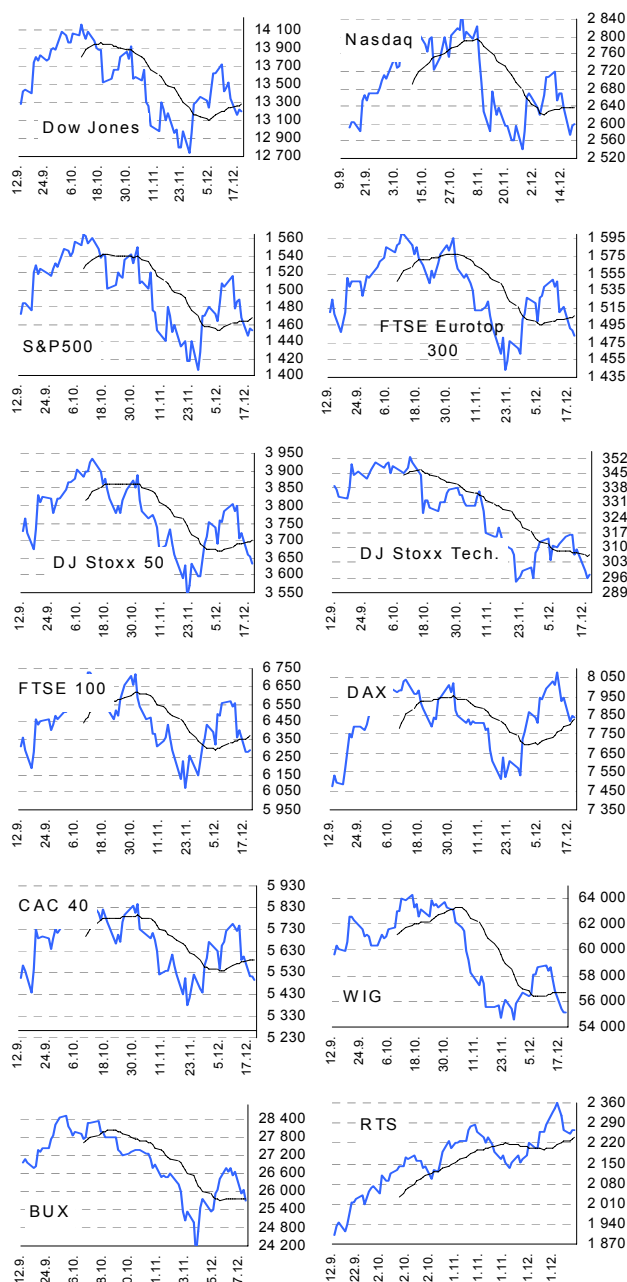
20. prosince

Index	19.12.	18.12.	17.12.	% změna za					Vývoj v roce 2007	Roční	
				1 den	1 týden	1 měsíc	6 měsíců	1 rok		minimum	maximum
Dow Jones IA	13 207.27	13 232.47	13 167.20	-0.2%	-2.0%	1.9%	-3.1%	5.9%	6.0%	12 050.41	14 164.53
Nasdaq Composite	2 601.01	2 596.03	2 574.46	0.2%	-2.6%	0.3%	-1.0%	7.1%	7.7%	2 340.68	2 859.12
S&P 500	1 453.00	1 454.98	1 445.90	-0.1%	-2.3%	1.4%	-5.3%	1.9%	2.4%	1 374.12	1 565.15
FTSE Eurotop 300	1 482.49	1 489.31	1 491.71	-0.5%	-4.1%	1.3%	-8.2%	0.3%	-0.1%	1 427.39	1 630.32
DJ Stoxx 50	3 634.40	3 651.77	3 659.76	-0.5%	-4.4%	1.2%	-8.3%	-1.6%	-1.7%	3 504.87	3 998.93
DJ Stoxx Technology	297.08	295.35	299.14	0.6%	-6.0%	-4.0%	-11.4%	-2.2%	-3.4%	285.51	352.34
FTSE 100	6 284.50	6 279.30	6 277.80	0.1%	-4.2%	2.7%	-5.5%	1.3%	1.0%	5 858.90	6 732.40
DAX Xetra	7 837.32	7 850.74	7 825.44	-0.2%	-3.0%	4.3%	-2.4%	19.6%	18.8%	6 447.70	8 105.69
CAC 40	5 497.42	5 509.37	5 514.88	-0.2%	-4.3%	1.2%	-9.5%	0.2%	-0.8%	5 265.47	6 168.15
BUX (Maďarsko)	25 707.13	26 047.34	25 942.87	-1.3%	-3.9%	-1.9%	-3.2%	7.2%	3.5%	22 522.37	30 118.12
WIG (Polsko)	55 060.77	55 130.63	55 401.61	-0.1%	-6.1%	-0.9%	-15.9%	8.4%	7.0%	49 264.41	67 568.51
RTS (Rusko)	2 264.95	2 269.09	2 251.07	-0.2%	-4.0%	4.6%	20.0%	23.2%	17.8%	1 724.69	2 359.85
ISE Nat. (Turecko)	53 847.36	54 223.58	53 603.43	-0.7%	-5.1%	1.1%	16.5%	37.8%	37.7%	36 629.89	58 231.90
CECE (Střed. Evropa)	3 997.04	4 020.46	3 994.53	-0.6%	-8.6%	-1.7%	5.6%	19.6%	19.2%	3 116.87	4 404.87

Nejziskovější / nejztrátovější akcie – USA, západní Evropa

index	nejzisk. akcie	kurz	% zm.	nejztrát. akcie	kurz	% zm.
Dow Jones	Intel	\$26.19	1.1%	Walt Disney Co	\$32.26	-2.3%
	Coca-Cola Co	\$62.85	1.0%	McDonald's	\$58.85	-1.6%
	Altria Group	\$76.68	1.0%	AT&T	\$39.94	-1.6%
	Honeywell Intl	\$61.09	0.8%	E I du Pont	\$42.58	-1.4%
	IBM	\$107.14	0.8%	IBM	\$84.93	-1.1%
Nasdaq 100	CheckFree	not be found	#HODNOTA	Celgene Corp	\$47.32	-5.1%
	Leap wireless	\$42.04	18.4%	Level 3 communicati	\$3.07	-3.5%
	Joy Global	\$59.58	7.2%	Lam Research	\$42.91	-2.9%
	UAL corp	\$36.50	5.4%	Virgin Media	\$17.02	-2.9%
	Wynn Resorts LTC	\$117.98	5.0%	Starbucks	\$20.03	-2.8%
DJ Stoxx 50	Nokia (€)	25.42	1.7%	Anglo American (€p)	2919.00	-2.2%
	Royal Dutch Shell	28.29	1.4%	Barclays (€p)	499.00	-2.0%
	Kon Philips (€)	30.40	1.3%	UBS (SFr)	52.70	-1.7%
	ABN AMRO (€)	36.70	1.1%	Nestle (SFr)	513.50	-1.6%
	SUEZ (€)	45.90	1.0%	ING Groep (€)	26.03	-1.4%
DAX	Bayer	€60.1	1.8%	Henkel	€37.8	-1.7%
	Thyssen Krupp	€37.1	1.5%	Continental	€84.2	-1.7%
	Infinion Tech.	€8.2	1.5%	RWE	€93.7	-1.6%
	Siemens	€104.5	0.9%	BMW	€40.4	-1.1%
	Adidas-Salomon	€47.8	0.9%	Metro	€56.9	-1.0%
CAC 40	Danone	€58.9	1.3%	Vinci	€51.1	-3.1%
	Arcelor Mittal	€48.9	1.2%	Pernod-Ricard	€154.6	-2.5%
	Cap Gemini	€39.2	1.1%	Peugeot	€52.0	-2.3%
	SUEZ	€45.9	1.0%	Bouygues	€58.3	-2.0%
	Air Liquide	€99.1	1.0%	Dexia	€17.0	-1.6%
FTSE 100	Invesco	#N/A	The rec #HODNOTA	Intercont Hotels	£p877.0	-2.2%
	Northern Rock	£p90.7	4.4%	Anglo American	£p2919.0	-2.2%
	Johnson Matthey	£p1743.0	3.3%	Segro	£p423.0	-2.0%
	Rentokil Initial	£p117.5	2.8%	Barclays	£p499.0	-2.0%
	Persimmon	£p788.0	2.5%	Centrica	£p355.8	-1.9%

Hlavní indexy + 20denní klouzavý průměr



Střední a východní Evropa

	19.12.	18.12.	1 den	1 týden	1 měsíc	rok 2007
Egis (HUF)	19 300	19 510	-1.1%	-4.5%	-4.0%	-27.7%
Gedeon Richter (HUF)	41 200	41 200	0.0%	1.7%	6.2%	-3.5%
Pliva (HRK)	825	830	-0.6%	-0.6%	0.6%	0.6%
Krka (€)	123	125	-1.4%	1.0%	11.9%	-84.7%
Eesti Telekom (Kr.)	7.70	7.66	0.5%	3.5%	4.1%	-8.3%
Matav (HUF)	910	920	-1.1%	-1.6%	-1.0%	-14.2%
Telecom Austria (€)	19.27	19.18	0.5%	-0.1%	3.7%	-7.7%
TPSA (PLN)	23.2	23.6	-1.7%	-4.2%	4.8%	-6.4%
LUKOIL (USD)	85.70	86.20	-0.6%	-7.4%	0.6%	-2.6%
MOL (HUF)	23 710	24 400	-2.8%	-7.5%	-8.6%	10.4%
OMV (€)	51.90	51.20	1.4%	5.2%	5.7%	19.8%
PKN Orlen (PLN)	#N/A	#N/A	#N/A	#N/A	#N/A	#N/A
Bank Austria Credit.(€)	141.00	141.00	0.0%	0.7%	-2.1%	17.7%
Bank BPH (PLN)	107.0	107.2	-0.2%	-5.8%	-34.5%	-88.6%
POWSZ. KASA (PLN)	50.5	50.5	0.0%	-7.9%	-2.1%	5.2%
OTP Bank (HUF)	8 599	8 680	-0.9%	-5.0%	0.2%	-2.3%
Pekao (PLN)	235.0	236.2	-0.5%	-7.7%	-6.7%	-0.4%
Raiffeisen Intl. Bank (€)	102.4	105.5	-2.9%	-5.9%	4.2%	-14.3%

Dnešní očekávané události

Konsensus

14:30 US: osobní spotřeba (3Q)	2,8% ↑
14:30 US: jádrové PCE (q/q)	1,8% →
14:30 US: nové žádosti v nezaměstnanosti	335k ↑

Česká spořitelna, a.s., Na Perštýně 1, Praha 1

Akcie prodej: Jan Korb, tel: +420/224 995 490; Michal Tobiáš, tel: +420/224 995 491; Pavel Krabička On-line obchodování s CP: www.brokerjet.cz

Analýza: Jakub Židoň, tel: +420/224 995 340, email: JZidon@csas.cz, Petr Bártek, tel: +420/224 995 227, Radim Kramule, tel: +420/224 995 213, Lenka Slámová

Důležitá upozornění (tzv. „disclaimer“), včetně případného konfliktu zájmů, dle Vyhlášky o poctivé prezentaci investičních doporučení (114/2006 Sb.) jsou k dispozici na webových stránkách tvůrce tohoto dokumentu – odboru Ekonomických a strategických analýz České spořitelny www.csas.cz/analýza. Přímý odkaz na dokument s důležitými upozorněními je: www.csas.cz/analýza_upozorneni. Historie vydaných investičních doporučení je k dispozici v Měsíčních strategiích, které jsou dostupné na výše uvedené webové adrese.