

Akciové trhy – denní zpráva

ČESKÝ AKCIOVÝ TRH

18. PROSINCE 2007

	17.12.				14.12.	13.12.	% změna za					Obrat (mil. Kč)	Roční	
	open	high	low	close	close	close	1 den	1 týden	1 měsíc	1 rok	rok 2007		minimum	maximum
PX	1 795.4	1 795.4	1 766.6	1 771.8	1 804.3	1 805.8	-1.8%	-4.5%	-1.2%	9.2%	11.5%	3 710	1 565.3	1 936.1
CME	2 061	2 071	2 041	2 057	2 042.0	1 988.0	0.7%	1.1%	6.6%	35.2%	40.7%	74.8	1 451.0	2 213.0
Telefonica O2 CR	549.3	553.9	540.0	545.30	553.0	565.5	-1.4%	-2.9%	-0.1%	13.9%	14.6%	270.1	469.8	622.8
ČEZ	1 380.0	1 394.0	1 363.0	1 376.00	1 389.0	1 395.0	-0.9%	-3.3%	3.8%	36.5%	43.3%	1455.1	827.5	1 423.0
ECM	1 203.0	1 202.0	1 176.0	1 191.00	1 211.0	1 213.0	-1.7%	-4.1%	-17.3%	#N/A	-16.8%	29.9	1 176.0	2 058.0
Erste Bank	1 231	1 275	1 206	1 217	1 253	1 246	-2.9%	-8.7%	-7.2%	-24.3%	-24.0%	280.5	1 175	1 741
Komerční banka	4 217	4 273	4 116	4 133	4 267	4 235	-3.1%	-5.2%	-2.9%	30.4%	33.4%	397.8	3 085	4 509
Orco Pr. Group	2 274	2 270	2 201	2 235	2 296	2 306	-2.7%	-5.0%	-12.8%	-21.0%	-18.9%	112.6	2 235	3 706
PEGAS	709	706	692	698	712	717	-1.9%	-3.3%	-4.9%	#N/A	-7.3%	16.9	683	848
Philip Morris CR	7 556	7 650	7 450	7 505	7 601	7 696	-1.3%	-8.3%	-16.6%	-33.5%	-30.8%	36.6	7 505	11 976
Unipetrol	326.6	329.6	318.0	318.80	329.0	330.6	-3.1%	-3.0%	-1.8%	36.9%	36.1%	290.0	220.0	343.8
Zentiva	927	938	910	918	934.3	915.5	-1.8%	-3.4%	-0.6%	-27.5%	-27.6%	259.7	897	1 548
AAA Auto	45.8	45.5	43.9	44.5	45.9	45.6	-3.0%	-4.1%	-8.6%	#N/A	-19.1%	0.6	#N/A	#N/A

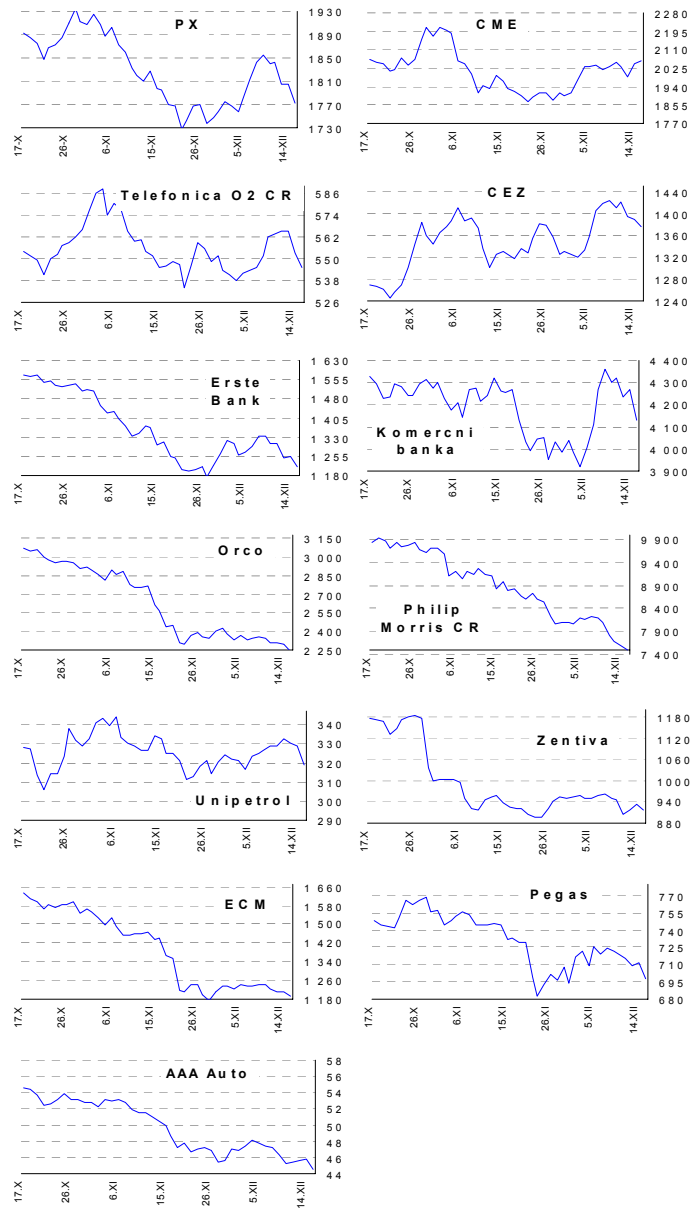
ZPRÁVY A KOMENTÁŘE

ČEZ tento čtvrtek oznámí „něco důležitého“

ČEZ by měl po setkání dozorčí rady oznámit tento čtvrtek nové akvizice, jak řekl bez dalších bližších detailů mluvčí společnosti Ladislav Kříž agentuře ČTK. ČEZ ještě dodal, že na čtvrtek v 16.00 hod. plánuje tiskovou konferenci a kromě jiného zveřejní svůj odhad zisku na rok 2008. (Bloomberg)

Myslíme si, že ČEZ pravděpodobně potvrdí nákup určitého objemu akcií (7 nebo 10 %) maďarské společnosti MOL a zveřejní své stanovisko k dohodě s akcionáři hrdouhelné těžební společnosti Mostecká uhelná (MUS). Deník MF Dnes včera informoval, že nákup podílu ve společnosti MOL bude údajně doplněn o cenový strop a podmínky zpětného odkupu, které by měly být pro ČEZ „pozitivní“ (pak by ale byly pro společnost MOL rozhodně negativní a tudíž bychom nechápali, proč by to společnost MOL dělala). Co se týká nákupu MUS, očekáváme, že ČEZ ohlásí něco ve smyslu, že vyjednávání mezi oběma společnostmi budou pokračovat i v příštím roce. Diváme-li se na další možnosti expanse, tak připomínáme vyjádření ČEZu po zveřejnění výsledků za 3Q 07, že „žádné potenciální akvizice nejsou blízko podpisu.“ (Jakub Žadoň +420 224 995 340)

GRAFY AKCIÍ A INDEXU PX



Akcie	Doporučení	12M cíl. cena	Datum
CME	V revizi	V revizi	V revizi
ČEZ	V revizi	V revizi	V revizi
Telefónica O2 CR	Akumulovat	650 Kč	2.11.07
Komerční banka	Akumulovat	4 400 Kč	5.5.07
Orco	Kupovat	129 EUR	1.10.07
Unipetrol	Kupovat	367 Kč	1.10.07
Zentiva	Akumulovat	1 090 Kč	13.11.07
Philip Morris CR	Držet	8 800 Kč	6.12.07
ECM	Akumulovat	1 880 Kč	1.10.07
Pegas	Držet	849 Kč	3.7.07

Důležitá upozornění (tzv. „disclaimer“), včetně případného konfliktu zájmů, dle Vyhlášky o poctivé prezentaci investičních doporučení (114/2006 Sb.) jsou k dispozici na webových stránkách tvůrce tohoto dokumentu – odboru Ekonomických a strategických analýz České spořitelny www.csas.cz/analýza. Přímý odkaz na dokument s důležitými upozorněními je: www.csas.cz/analýza/upozorneni. Historie vydaných investičních doporučení je k dispozici v Měsíčních strategických, které jsou dostupné na výše uvedené webové adrese.

Akciové trhy – denní zpráva

ZAHRAIČNÍ AKCIOVÉ TRHY

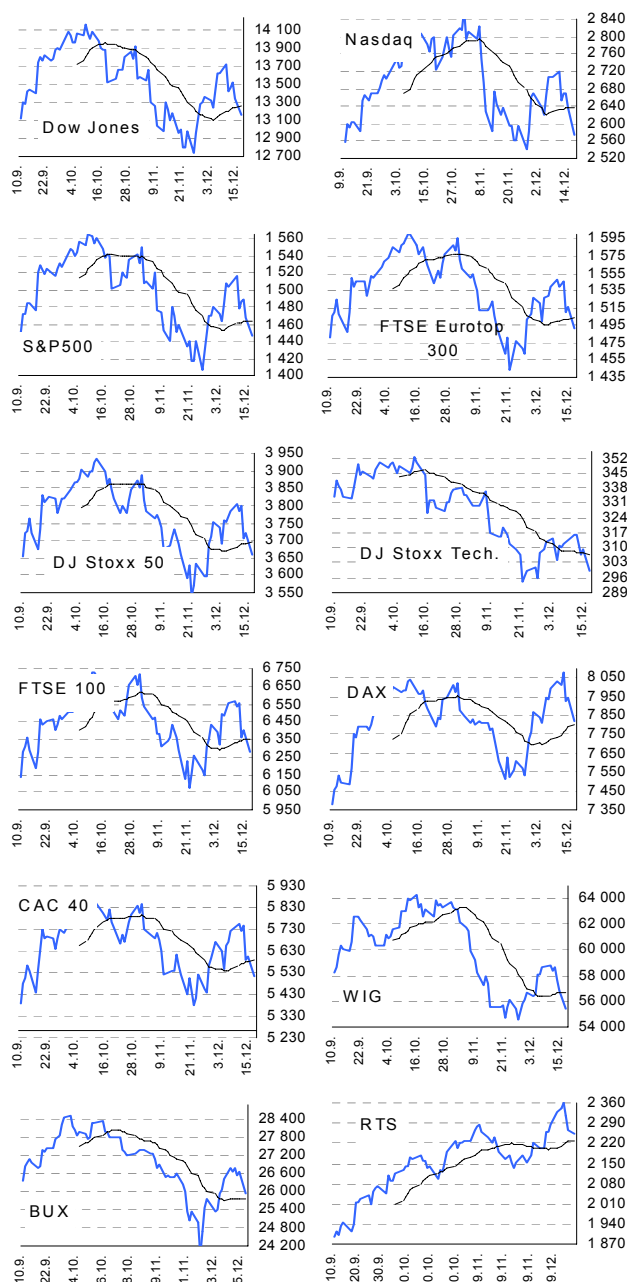
18. prosince

Index	17.12.	14.12.	13.12.	% změna za					Vývoj v roce 2007	Roční	
				1 den	1 týden	1 měsíc	6 měsíců	1 rok		minimum	maximum
Dow Jones IA	13 167.20	13 339.85	13 517.96	-1.3%	-4.1%	-0.1%	-3.5%	5.8%	5.6%	12 050.41	14 164.53
Nasdaq Composite S&P 500	2 574.46 1 445.90	2 635.74 1 467.95	2 668.49 1 488.41	-2.3%	-5.3%	-2.4%	-2.0%	4.8%	6.6%	2 340.68	2 859.12
FTSE Eurotop 300	1 491.71	1 516.37	1 509.82	-1.6%	-3.6%	-0.2%	-8.3%	0.2%	0.6%	1 427.39	1 630.32
DJ Stoxx 50	3 659.76	3 721.80	3 704.74	-1.7%	-3.8%	-0.0%	-8.3%	-1.9%	-1.0%	3 504.87	3 998.93
DJ Stoxx Technology	299.14	308.89	307.01	-3.2%	-5.2%	-4.0%	-10.4%	-2.5%	-2.8%	285.51	352.34
FTSE 100	6 277.80	6 397.00	6 364.20	-1.9%	-4.4%	-0.2%	-6.8%	0.3%	0.9%	5 858.90	6 732.40
DAX Xetra	7 825.44	7 948.36	7 928.31	-1.5%	-2.6%	2.8%	-2.6%	18.8%	18.6%	6 447.70	8 105.69
CAC 40	5 514.88	5 605.36	5 590.91	-1.6%	-4.1%	-0.2%	-9.7%	-0.5%	-0.5%	5 265.47	6 168.15
BUX (Maďarsko)	25 942.87	26 619.17	26 549.07	-2.5%	-3.0%	-2.4%	-3.3%	6.5%	4.4%	22 522.37	30 118.12
WIG (Polsko)	55 401.61	56 871.39	57 736.50	-2.6%	-5.8%	-2.0%	-15.3%	6.6%	7.7%	49 264.41	67 568.51
RTS (Rusko)	2 251.07	2 269.53	2 318.67	-0.8%	-3.4%	2.8%	19.5%	21.5%	17.1%	1 724.69	2 359.85
ISE Nat. (Turecko)	53 603.43	54 911.71	55 239.00	-2.4%	-5.2%	-1.3%	16.6%	33.3%	37.0%	36 629.89	58 231.90
CECE (Střed.Evropa)	3 994.53	4 134.81	4 246.87	-3.4%	-9.2%	-2.2%	5.6%	16.9%	19.1%	3 116.87	4 404.87

Nejziskovější / nejztrátovější akcie – USA, západní Evropa

index	nejzisk. akcie	kurz	% zm.	nejztrát. akcie	kurz	% zm.
Dow Jones	Wal-Mart	\$47.83	0.4%	Alcoa Inc	\$33.90	-3.7%
	Honeywell Intl	\$60.20	0.4%	Caterpillar	\$71.16	-3.0%
	Citigroup	\$30.77	0.2%	Verizon Comms	\$43.10	-2.9%
	Johnson&Johnson	\$67.55	-0.1%	Microsoft	\$34.39	-2.6%
	Walt Disney Co	\$32.99	-0.1%	Home Depot	\$25.94	-2.6%
Nasdaq 100	CheckFree	not be found	#HODNOTA	Millicom Int	\$104.79	-6.8%
	Leap wireless	\$33.96	2.0%	ERICSSON	\$22.90	-5.8%
	Ross Stores Inc	\$25.15	0.6%	Foster Wheeler	\$150.95	-5.5%
	Express Scripts	\$70.93	0.4%	Biogen Idec	\$55.57	-5.5%
	Dell	\$23.65	0.3%	Rsch In Motion	\$100.26	-5.4%
DJ Stoxx 50	Unilever (€)	24.09	1.0%	Ericsson (SEK)	15.18	-5.6%
	ABN AMRO (€)	36.26	0.4%	Aviva (€p)	644.00	-4.4%
	Deutsche Tel. (€)	15.15	0.4%	BHP Billiton (€p)	1478.00	-4.3%
	Nestle (SFr)	537.00	0.4%	Anglo American (€p)	2954.00	-3.8%
	Diageo (€p)	1057.00	-0.1%	Fortis (€)	17.78	-3.7%
DAX	RWE	€95.8	0.4%	Infineon Tech.	€8.1	-5.0%
	Deutsche Tel.	€15.2	0.4%	Hypo Real Estate Ho	€36.6	-4.1%
	Linde	€88.0	-0.5%	Continental	€85.6	-2.8%
	Fresenius Med	€36.5	-0.7%	Commerzbank	€26.0	-2.7%
	Henkel	€39.2	-0.7%	Siemens	€102.6	-2.7%
CAC 40	Pemod-Ricard	€153.8	2.3%	Aistom	€145.4	-4.0%
	Essilor Internation	€43.0	0.7%	Accor	€54.0	-4.0%
	Cap Gemini	€38.9	0.6%	Peugeot	€52.7	-4.0%
	EADS	€22.4	0.4%	Renault	€94.2	-3.8%
	L'Oreal	€96.2	0.3%	Unibail-Rodamco	€143.2	-3.6%
FTSE 100	Invesco	#N/A The rec	#HODNOTA	Home retail group	£p311.0	-5.8%
	Imperial Tobacco	£p2619.0	1.6%	British Airways	£p302.5	-5.5%
	BAE Systems	£p462.0	1.5%	Alliance&Leicest	£p658.5	-5.3%
	Tate & Lyle	£p430.3	1.4%	Liberty Intl	£p1020.0	-5.0%
	Brit Am Tobacco	£p1927.0	1.3%	Baratt Developmnet	£p449.8	-4.8%

Hlavní indexy + 20denní klouzavý průměr



Střední a východní Evropa

	17.12.	14.12.	1 den	1 týden	1 měsíc	rok 2007
Egis (HUF)	19 550	20 000	-2.3%	-2.5%	-2.3%	-26.7%
Gedeon Richter (HUF)	39 900	40 400	-1.2%	0.3%	0.5%	-6.6%
Pliva (HRK)	830	830	0.0%	0.6%	1.2%	1.2%
Krka (€)	123	122	0.7%	0.4%	8.8%	-84.7%
Eesti Telekom (Kr.)	7.65	7.70	-0.6%	3.9%	3.4%	-8.9%
Matav (HUF)	903	937	-3.6%	-2.9%	-2.4%	-14.8%
Telecom Austria (€)	18.74	19.08	-1.8%	-6.3%	-1.4%	-10.2%
TPSA (PLN)	23.5	23.8	-1.4%	-5.4%	9.4%	-5.0%
LUKOIL (USD)	87.00	87.00	0.0%	-3.8%	1.0%	-1.1%
MOL (HUF)	24 545	25 000	-1.8%	-4.9%	-5.0%	14.3%
OMV (€)	50.74	50.80	-0.1%	3.0%	0.5%	17.2%
PKN Orlen (PLN)	51.2	52.9	-3.3%	-6.8%	1.3%	2.8%
Bank Austria Credit.(€)	141.00	141.00	0.0%	0.7%	-2.4%	17.7%
Bank BPH (PLN)	109.2	112.0	-2.5%	-1.5%	-31.6%	-88.4%
POWSZ .KASA (PLN)	50.1	52.0	-3.7%	-8.2%	-2.7%	4.4%
OTP Bank (HUF)	8 750	9 070	-3.5%	-3.4%	-0.8%	-0.6%
Pekao (PLN)	249.2	245.0	1.7%	-1.4%	-1.2%	5.6%
Raiffeisen Intl. Bank (€)	102.6	105.1	-2.4%	-6.2%	-1.1%	-14.1%

Dnešní očekávané události

	Konsensus
16:00 USA: nově zahájené stavby domů (mil.)	1,18 ↓
16:00 USA: nová stavební povolení (mil.)	1,15 ↓

Česká spořitelna, a.s., Na Perštýně 1, Praha 1

Akcie prodej: Jan Korb, tel: +420/224 995 490; Michal Tobiáš, tel: +420/224 995 491; Pavel Krabička On-line obchodování s CP: www.brokerjet.cz

Analýza: Jakub Židoň, tel: +420/224 995 340, email: JZidon@csas.cz, Petr Bártek, tel: +420/224 995 227, Radim Kramule, tel: +420/224 995 213, Lenka Slámová

Důležitá upozornění (tzv. „disclaimer“), včetně případného konfliktu zájmů, dle Vyhlášky o poctivé prezentaci investičních doporučení (114/2006 Sb.) jsou k dispozici na webových stránkách tvůrce tohoto dokumentu – odboru Ekonomických a strategických analýz České spořitelny www.csas.cz/analýza. Přímý odkaz na dokument s důležitými upozorněními je: www.csas.cz/analýza_upozorneni. Historie vydaných investičních doporučení je k dispozici v Měsíčních strategiích, které jsou dostupné na výše uvedené webové adrese.