

# Akciové trhy – denní zpráva

ČESKÝ AKCIOVÝ TRH

17. PROSINCE 2007

	14.12.				13.12. close	12.12. close	% změna za					Obrot (mil. Kč)	Roční	
	open	high	low	close			1 den	1 týden	1 měsíc	1 rok	rok 2007		minimum	maximum
PX	1 819.1	1 828.5	1 801.7	1 804.3	1 805.8	1 842.6	-0.1%	-2.1%	-1.3%	11.0%	13.6%	4 224	1 565.3	1 936.1
CME	2 003	2 048	1 988	2 042	1 988.0	2 034.0	2.7%	1.0%	2.5%	32.8%	39.7%	119.4	1 451.0	2 213.0
Telefonica O2 CR	565.6	567.8	550.0	553.00	565.5	565.3	-2.2%	0.2%	0.3%	13.9%	16.2%	514.6	467.6	622.8
ČEZ	1 407.0	1 415.0	1 388.0	1 389.00	1 395.0	1 421.0	-0.4%	-2.0%	4.9%	39.3%	44.7%	903.9	827.5	1 423.0
ECM	1 219.0	1 226.0	1 204.0	1 211.00	1 213.0	1 225.0	-0.2%	-2.0%	-17.5%	#N/A	-15.4%	16.7	1 176.0	2 058.0
Erste Bank	1 264	1 274	1 234	1 253	1 246	1 305	0.6%	-6.0%	-8.3%	-22.4%	-21.7%	526.1	1 175	1 741
Komerční banka	4 264	4 292	4 231	4 267	4 235	4 322	0.8%	0.0%	-1.2%	33.7%	37.7%	618.8	3 085	4 509
Orco Pr. Group	2 327	2 339	2 280	2 296	2 306	2 313	-0.4%	-2.1%	-17.1%	-18.9%	-16.7%	57.5	2 296	3 706
PEGAS	711	711	710	712	709	720	0.3%	-1.7%	-4.5%	#N/A	-5.5%	2.5	683	848
Philip Morris CR	7 753	7 840	7 550	7 601	7 696	7 820	-1.2%	-7.5%	-16.6%	-31.5%	-29.9%	49.0	7 601	11 976
Unipetrol	332.0	332.8	327.5	329.00	330.6	332.7	-0.5%	0.8%	-1.5%	39.6%	40.4%	234.7	220.0	343.8
Zentiva	924	939	902	934	915.5	905.5	2.1%	-2.8%	-2.4%	-26.3%	-26.3%	632.9	897	1 548
AAA Auto	45.8	46.5	45.5	45.9	45.6	45.4	0.7%	-2.9%	-9.2%	#N/A	-16.6%	1.6	#N/A	#N/A

ZPRÁVY A KOMENTÁŘE

**ECM prodalo 40% podíl ve svých čínských projektech**

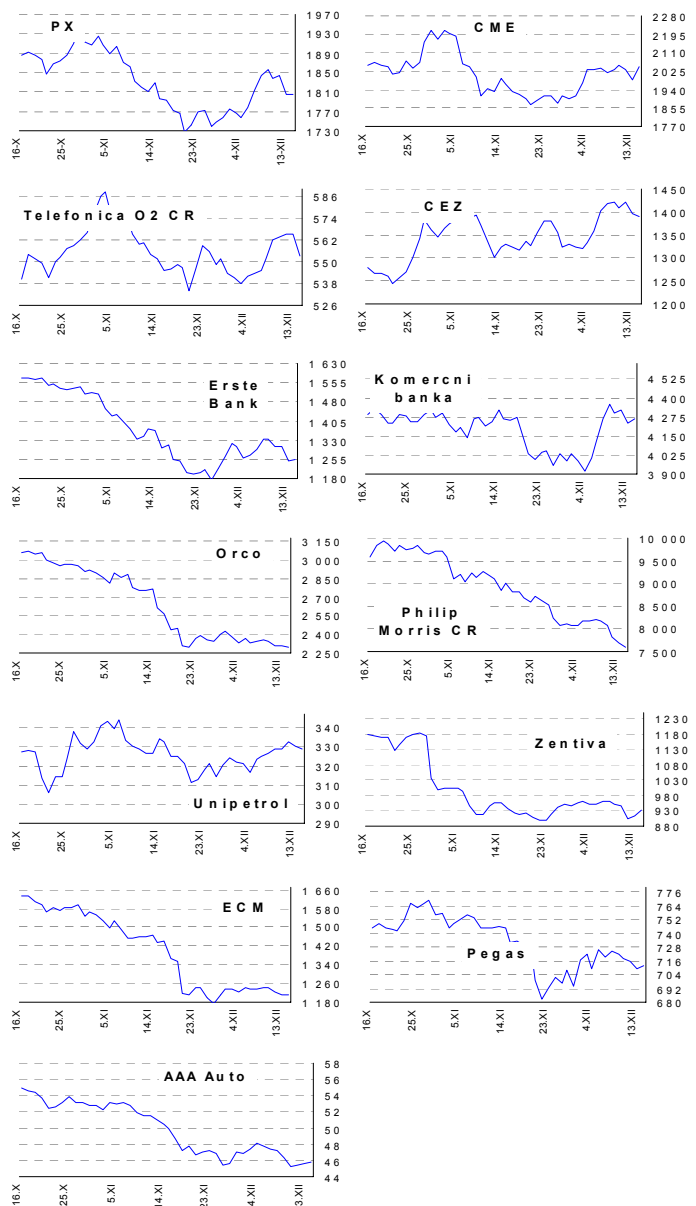
ECM prodalo 40% podíl ve svých čínských projektech společností HSBC NF China Real Estate Fund a Metro Holding Limited. Kupující do projektů Metropolis Tower a Globe Plaza shopping center v Pekingu vstoupí prostřednictvím 50/50 JV Nordevo Investments. Kupní cena je zhruba 2,5 mil. USD, Nordeo také do projektu vloží úvěr ve výši 69,1 mil. USD (Bloomberg).

*Domníváme se, že hlavním důvodem pro prodej je financování dokončení projektu. Cena je podle nás celkem nízká - hodnota dokončených staveb je ECM odhadována na 223 mil. EUR při nákladech 170 mil. EUR. Hodnotu transakce by mohly pro ECM zlepšit podmínky poskytnutého úvěru. Čínské projekty podle podlahové plochy tvoří 22 % a prodaný podíl 9 % z portfolia ECM. (Petr Bártek +420 224 995 227)*

**ČEZ: dozorčí rada se seje tento čtvrtek, aby projednala akvizice ČEZu**

Dozorčí rada ČEZu rozhodne tento čtvrtek o koupi podílů v MOLu a Mostecké uhelné společnosti odhadem za zhruba 50mld Kč. Tisk spekuluje o možné koupi 7% podílu v MOLu s „garantovaným“ výnosem 8% p.a. (MfD)

GRAFY AKCIÍ A INDEXU PX



Akcie	Doporučení	12M cíl. cena	Datum
CME	V revizi	V revizi	V revizi
ČEZ	V revizi	V revizi	V revizi
Telefónica O2 CR	Akumulovat	650 Kč	2.11.07
Komerční banka	Akumulovat	4 400 Kč	5.5.07
Orco	Kupovat	129 EUR	1.10.07
Unipetrol	Kupovat	367 Kč	1.10.07
Zentiva	Akumulovat	1 090 Kč	13.11.07
Philip Morris CR	Držet	8 800 Kč	6.12.07
ECM	Akumulovat	1 880 Kč	1.10.07
Pegas	Držet	849 Kč	3.7.07

Důležitá upozornění (tzv. „disclaimer“), včetně případného konfliktu zájmů, dle Vyhlášky o poctivé prezentaci investičních doporučení (114/2006 Sb.) jsou k dispozici na webových stránkách tvůrce tohoto dokumentu – odboru Ekonomických a strategických analýz České spořitelny [www.csas.cz/analýza](http://www.csas.cz/analýza). Přímý odkaz na dokument s důležitými upozorněními je: [www.csas.cz/analýza/upozorneni](http://www.csas.cz/analýza/upozorneni). Historie vydaných investičních doporučení je k dispozici v Měsíčních strategických, které jsou dostupné na výše uvedené webové adrese.

# Akciové trhy – denní zpráva

## ZAHRA NIČNÍ AKCIOVÉ TRHY

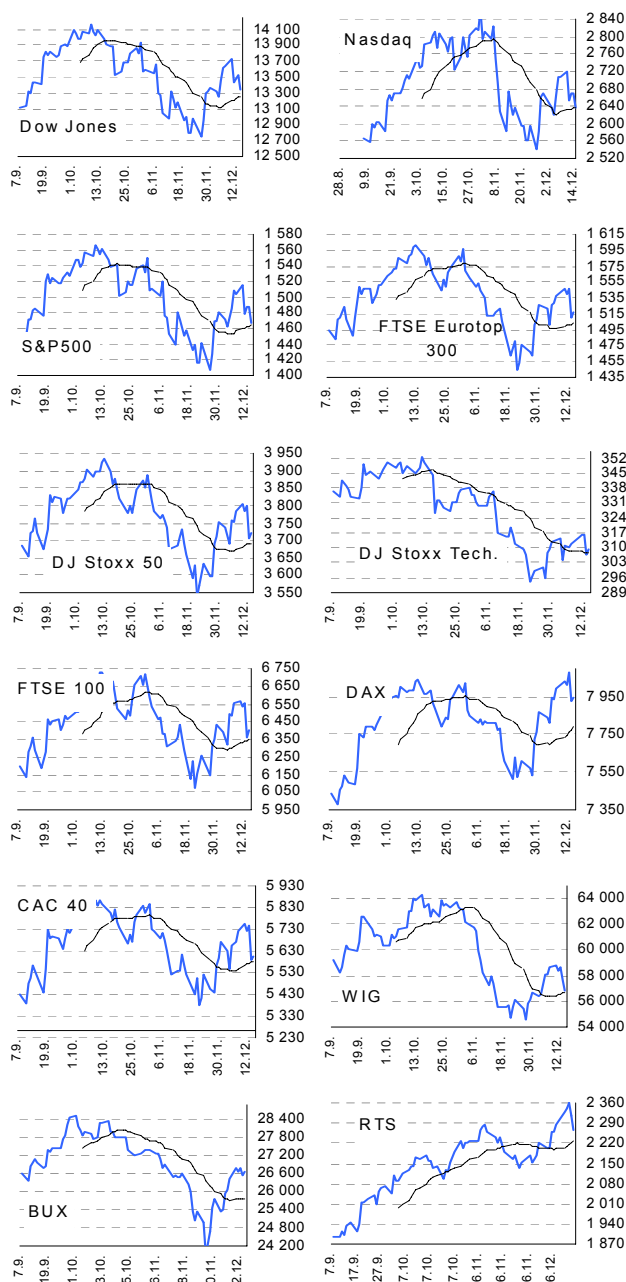
17. prosince

Index	14.12.	13.12.	12.12.	% změna za					Vývoj v roce 2007	Roční	
				1 den	1 týden	1 měsíc	6 měsíců	1 rok		minimum	maximum
Dow Jones IA	13 339.85	13 517.96	13 473.90	-1.3%	-2.1%	0.8%	-1.6%	7.4%	7.0%	12 050.41	14 164.53
Nasdaq Composite	2 635.74	2 668.49	2 671.14	-1.2%	-2.6%	-0.3%	1.4%	7.4%	9.1%	2 340.68	2 859.12
S&P 500	1 467.95	1 488.41	1 486.59	-1.4%	-2.4%	-0.2%	-3.6%	3.0%	3.5%	1 374.12	1 565.15
FTSE Eurotop 300	1 516.37	1 509.82	1 546.42	0.4%	-1.4%	-0.4%	-5.5%	2.4%	2.2%	1 427.39	1 630.32
DJ Stoxx 50	3 721.80	3 704.74	3 800.96	0.5%	-1.7%	-0.3%	-5.6%	0.2%	0.7%	3 504.87	3 998.93
DJ Stoxx Technology	308.89	307.01	315.94	0.6%	-0.9%	-3.4%	-6.2%	1.3%	0.4%	285.51	352.34
FTSE 100	6 397.00	6 364.20	6 559.80	0.5%	-2.4%	-0.5%	-3.8%	2.7%	2.8%	5 858.90	6 732.40
DAX Xetra	7 948.36	7 928.31	8 076.12	0.3%	-0.6%	2.1%	1.3%	21.3%	20.5%	6 447.70	8 105.69
CAC 40	5 605.36	5 590.91	5 743.32	0.3%	-2.0%	-0.1%	-7.3%	1.7%	1.1%	5 265.47	6 168.15
BUX (Maďarsko)	26 619.17	26 549.07	26 751.26	0.3%	0.7%	0.5%	-0.5%	11.6%	7.1%	22 522.37	30 118.12
WIG (Polsko)	56 871.39	57 736.50	58 629.86	-1.5%	-3.0%	-0.9%	-12.1%	9.3%	10.5%	49 264.41	67 568.51
RTS (Rusko)	2 269.53	2 318.67	2 359.85	-2.1%	-0.7%	1.1%	21.4%	23.3%	18.1%	1 724.69	2 359.85
ISE Nat. (Turecko)	54 911.71	54 911.71	55 239.00	0.0%	-2.8%	-1.4%	22.9%	38.7%	40.4%	36 629.89	58 231.90
CECE (Střed.Evropa)	4 134.81	4 246.87	4 372.34	-2.6%	-4.7%	-0.9%	11.7%	21.0%	23.3%	3 116.87	4 404.87

## Nejziskovější / nejztrátovější akcie – USA, západní Evropa

index	nejzisk. akcie	kurz	% zm.	nejztrát. akcie	kurz	% zm.
Dow Jones	Walt Disney Co	\$33.01	0.8%	Home Depot	\$26.63	-3.7%
	Microsoft	\$35.31	0.3%	E I du Pont	\$44.73	-3.2%
	Boeing	\$88.42	-0.1%	Intel	\$26.29	-3.2%
	Merck	\$59.57	-0.4%	Alcoa Inc	\$35.19	-3.1%
	Johnson&Johnson	\$67.59	-0.4%	American Express	\$52.29	-2.9%
Nasdaq 100	CheckFree	not be found	#HODNOTA!	Level 3 communicati	\$3.13	-5.2%
	Celgene Corp	\$50.41	1.8%	NII Holdings	\$43.10	-4.6%
	NVIDIA	\$35.07	1.7%	Adobe Sys	\$42.11	-4.1%
	Rsch In Motion	\$105.98	1.6%	eBay Inc	\$32.70	-4.1%
	Genzyme	\$74.87	1.6%	Sears Holdings	\$105.24	-3.7%
DJ Stoxx 50	Kon Philips (€)	30.19	2.6%	Anglo American (€p)	3072.00	-3.4%
	SUEZ (€)	46.12	2.0%	Rio Tinto	5176.00	-2.2%
	UBS (SFr)	55.25	1.8%	BHP Billiton (€p)	1545.00	-1.6%
	Barclays (€p)	531.50	1.6%	Societe Generale (€)	100.67	-1.2%
	BP (€p)	617.50	1.6%	HBOS (€p)	756.00	-1.1%
DAX	E.ON	€146.1	1.5%	Continental	€88.1	-2.2%
	Adidas-Salomon	€47.6	1.4%	Metro	€58.7	-1.4%
	Fresenius Med	€36.7	1.3%	DaimlerChrysler	€66.0	-1.0%
	BMW	€41.3	1.1%	Henkel	€39.4	-0.8%
	Linde	€88.4	1.1%	Deutsche Post	€23.6	-0.4%
CAC 40	SUEZ	€46.1	2.0%	Unibail-Rodamco	€148.6	-2.3%
	Vinci	€54.8	1.5%	Pinault Print	€111.0	-1.6%
	Gaz de France	€39.3	1.3%	SocGen	€100.7	-1.2%
	Danone	€58.7	1.3%	Peugeot	€54.9	-1.2%
	EADS	€22.3	1.3%	Lagardere Gr.	€53.8	-0.7%
FTSE 100	Home retail group	£p330.0	#HODNOTA!	Anglo American	£p3072.0	-3.4%
	Invesco	#N/A	the rec #HODNOTA!	Hammerson	£p968.0	-3.0%
	Northern Rock	£p91.9	6.9%	Lonmin	£p3029.0	-2.4%
	Rexam	£p424.0	3.7%	Rio Tinto PLC	£p5176.0	-2.2%
	Shire	£p1126.0	3.6%	Capita Group	£p667.0	-2.1%

## Hlavní indexy + 20denní klouzavý průměr



## Střední a východní Evropa

	14.12.	13.12.	1 den	1 týden	1 měsíc	rok 2007
Egis (HUF)	20 000	19 995	0.0%	-1.4%	-2.9%	-25.0%
Gedeon Richter (HUF)	40 400	40 300	0.2%	3.1%	11.1%	-5.4%
Pliva (HRK)	830	830	0.0%	0.6%	1.2%	1.2%
Krka (€)	122	122	0.2%	-2.6%	12.1%	-84.8%
Eesti Telekom (Kr.)	7.70	7.49	2.8%	6.2%	4.1%	-8.3%
Matav (HUF)	937	925	1.3%	1.0%	0.8%	-11.6%
Telecom Austria (€)	19.08	18.85	1.2%	-3.6%	-0.9%	-8.6%
TPSA (PLN)	23.8	23.9	-0.3%	-4.9%	6.9%	-3.6%
LUKOIL (USD)	87.00	90.70	-4.1%	-1.5%	-3.1%	-1.1%
MOL (HUF)	25 000	25 205	-0.8%	-2.0%	-4.6%	16.4%
OMV (€)	50.80	49.77	2.1%	1.3%	2.2%	17.3%
PKN Orlen (PLN)	52.9	54.0	-2.0%	-2.7%	3.7%	6.3%
Bank Austria Credit.(€)	141.00	140.50	0.4%	0.7%	-2.8%	17.7%
Bank BPH (PLN)	112.0	111.5	0.4%	3.0%	-32.9%	-88.1%
POWSZ. KASA (PLN)	52.0	53.2	-2.3%	-3.7%	0.0%	8.3%
OTP Bank (HUF)	9 070	9 011	0.7%	1.8%	1.6%	3.1%
Pekao (PLN)	245.0	250.0	-2.0%	-3.5%	-3.5%	3.8%
Raiffeisen Intl. Bank (€)	105.1	105.2	-0.0%	-2.0%	0.2%	-12.0%

## Dnešní očekávané události

## Konsensus

14:00	HU: jednání o základních sazbách	7,5% →
14:30	US: balance běžného účtu (3Q)	-183,3mld ↑

## Česká spořitelna, a.s., Na Perštýně 1, Praha 1

Akcie prodej: Jan Korb, tel: +420/224 995 490; Michal Tobiáš, tel: +420/224 995 491; Pavel Krabička On-line obchodování s CP: [www.brokerjet.cz](http://www.brokerjet.cz)  
 Analýza: Jakub Židoň, tel: +420/224 995 340, email: [JZidon@csas.cz](mailto:JZidon@csas.cz), Petr Bártek, tel: +420/224 995 227, Radim Kramule, tel: +420/224 995 213, Lenka Slámová

Důležitá upozornění (tzv. „disclaimer“), včetně případného konfliktu zájmů, dle Vyhlášky o poctivé prezentaci investičních doporučení (114/2006 Sb.) jsou k dispozici na webových stránkách tvůrce tohoto dokumentu – odboru Ekonomických a strategických analýz České spořitelny [www.csas.cz/analýza](http://www.csas.cz/analýza). Přímý odkaz na dokument s důležitými upozorněními je: [www.csas.cz/analýza\\_upozorneni](http://www.csas.cz/analýza_upozorneni). Historie vydaných investičních doporučení je k dispozici v Měsíčních strategiích, které jsou dostupné na výše uvedené webové adrese.