

# Akciové trhy – denní zpráva

## ČESKÝ AKCIOVÝ TRH

14. PROSINCE 2007

	13.12.				12.12.		% změna za					Obrát (mil. Kč)	Roční	
	open	high	low	close	close	11.12. close	1 den	1 týden	1 měsíc	1 rok	rok 2007		minimum	maximum
PX	1 833,0	1 833,0	1 801,9	1 805,8	1 842,6	1 839,4	-2,0%	-0,4%	-0,3%	11,8%	13,7%	5 339	1 565,3	1 936,1
CME	2 008	2 006	1 970	1 988	2 034,0	2 052,0	-2,3%	-2,4%	3,1%	28,0%	36,0%	80,6	1 451,0	2 213,0
Telefonica O2 CR	563,1	571,0	562,0	565,50	565,3	563,8	0,0%	3,7%	2,1%	18,2%	18,8%	350,0	467,6	622,8
ČEZ	1 410,0	1 421,0	1 394,0	1 395,00	1 421,0	1 410,0	-1,8%	-0,6%	7,3%	41,3%	45,3%	2 103,7	827,5	1 423,0
ECM	1 220,0	1 235,0	1 210,0	1 213,00	1 225,0	1 239,0	-1,0%	-2,0%	-16,9%	#N/A	-15,3%	16,3	#N/A	#N/A
Erste Bank	1 273	1 309	1 230	1 246	1 305	1 304	-4,5%	-3,8%	-9,2%	-22,4%	-22,2%	706,4	1 175	1 741
Komerční banka	4 295	4 320	4 232	4 235	4 322	4 301	-2,0%	3,1%	-0,1%	33,0%	36,7%	504,6	3 085	4 509
Orco Pr. Group	2 294	2 314	2 287	2 306	2 313	2 341	-0,3%	-1,1%	-16,2%	-18,7%	-16,3%	80,1	2 300	3 706
PEGAS	714	717	708	709	716	722	-0,9%	-1,4%	-4,8%	#N/A	-5,8%	14,6	#N/A	#N/A
Philip Morris CR	7 776	7 850	7 750	7 696	7 820	8 090	-1,6%	-5,7%	-15,9%	-30,4%	-29,0%	11,9	7 696	11 976
Unipetrol	329,4	334,0	329,0	330,60	332,7	329,0	-0,6%	1,8%	1,3%	41,3%	41,1%	248,0	220,0	343,8
Zentiva	907	921	886	916	905,5	946,6	1,1%	-4,5%	-4,2%	-27,7%	-27,8%	522,9	897	1 548
AAA Auto	45,0	45,5	44,5	45,6	45,4	45,2	0,2%	-0,04045	-0,10669	#N/A	-17,2%	7,5	#N/A	#N/A

## ZPRÁVY A KOMENTÁŘE

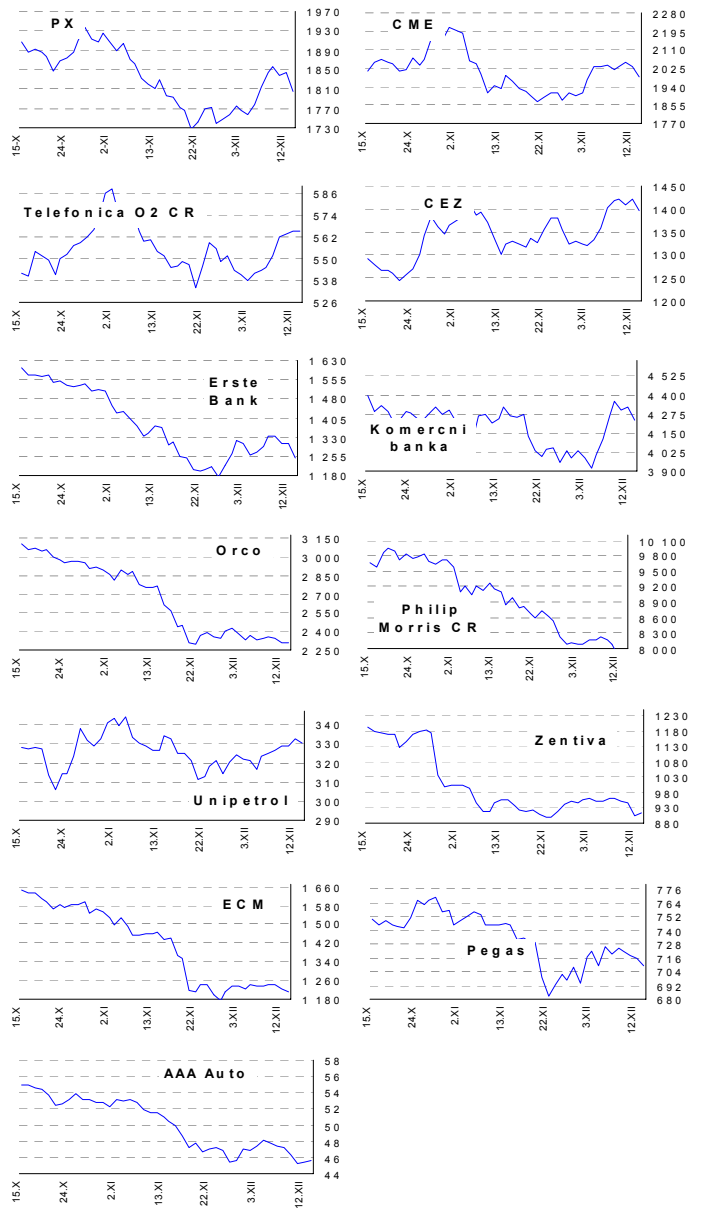
### Zájem o digitální televize roste

O2 TV má nyní 70 000 zákazníků. Rostoucí zájem o digitální televizi O2 je dán zvyšující se programovou nabídkou a neustálým zkvalitňováním služeb. (O2)

### AAA Auto Group N.V., matka společnosti AAA Auto, získala 32 milionů EUR úpisem nových akcií

Těchto 32 milionů EUR plánuje společnost AAA Auto Group využít na další expanzi v cizině. Další zajímavou zprávou je to, že akcie AAA budou od 27.12. součástí indexu Pražské burzy PX 50, na jeho výpočtu se budou podílet váhou 0,29%. (AAA)

## GRAFY AKCIÍ A INDEXU PX



Akcie	Doporučení	12M cíl. cena	Datum
CME	V revizi	V revizi	V revizi
ČEZ	V revizi	V revizi	V revizi
Telefónica O2 CR	Akumulovat	650 Kč	2.11.07
Komerční banka	Akumulovat	4 400 Kč	5.5.07
Orco	Kupovat	129 EUR	1.10.07
Unipetrol	Kupovat	367 Kč	1.10.07
Zentiva	Akumulovat	1 090 Kč	13.11.07
Philip Morris CR	Držet	8 800 Kč	6.12.07
ECM	Akumulovat	1 880 Kč	1.10.07
Pegas	Držet	849 Kč	3.7.07

**ZAHRA NIČNÍ AKCIOVÉ TRHY**

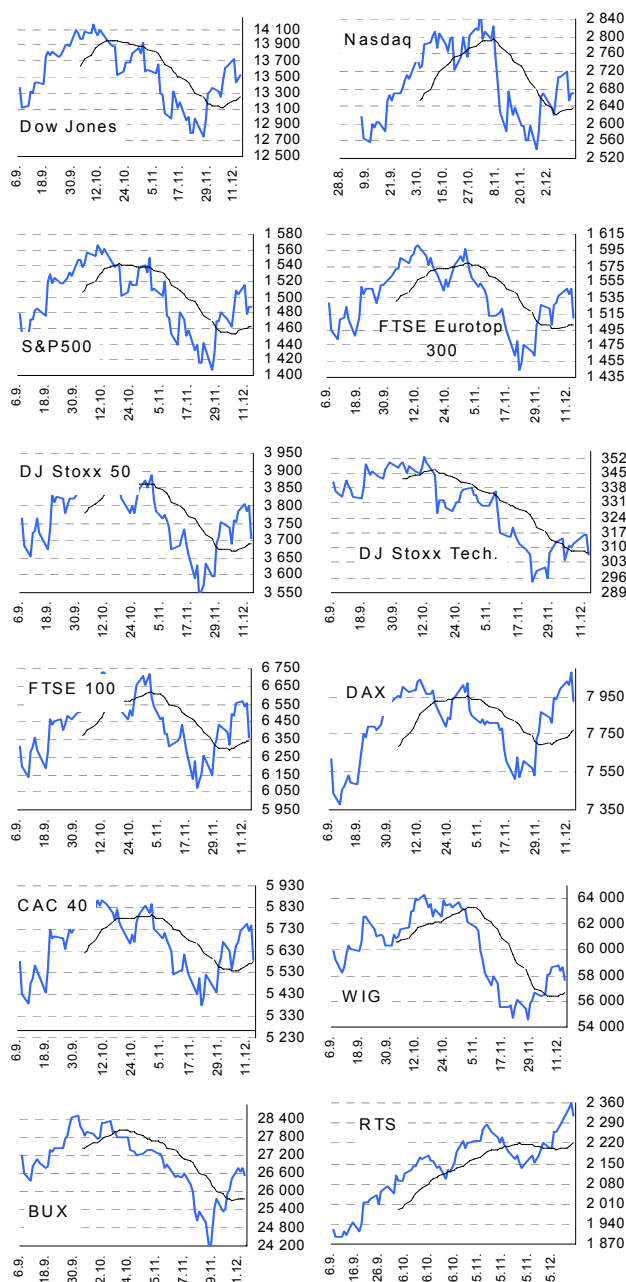
**14. prosince**

Index	13.12.	12.12.	11.12.	% změna za					Vývoj v roce 2007	Roční	
				1 den	1 týden	1 měsíc	6 měsíců	1 rok		minimum	maximum
Dow Jones IA	13 517,96	13 473,90	13 432,77	0,3%	-0,7%	1,6%	0,3%	9,7%	8,5%	12 050,41	14 164,53
Nasdaq Composite	2 668,49	2 671,14	2 652,35	-0,1%	-1,5%	-0,2%	3,3%	9,7%	10,5%	2 340,68	2 859,12
S&P 500	1 488,41	1 486,59	1 477,65	0,1%	-1,3%	0,5%	-1,8%	5,3%	4,9%	1 374,12	1 565,15
FTSE Eurotop 300	1 509,82	1 546,42	1 540,42	-2,4%	-1,2%	-0,4%	-4,5%	2,6%	1,8%	1 427,39	1 630,32
DJ Stoxx 50	3 704,74	3 800,96	3 783,36	-2,5%	-1,3%	-0,2%	-4,5%	0,5%	0,2%	3 504,87	3 998,93
DJ Stoxx Technology	307,01	315,94	316,33	-2,8%	-1,1%	-2,7%	-5,5%	0,7%	-0,2%	285,51	352,34
FTSE 100	6 364,20	6 559,80	6 536,90	-3,0%	-1,9%	0,0%	-3,0%	2,8%	2,3%	5 858,90	6 732,40
DAX Xetra	7 928,31	8 076,12	8 009,42	-1,8%	-0,2%	1,9%	3,2%	21,6%	20,2%	6 447,70	8 105,69
CAC 40	5 590,91	5 743,32	5 724,76	-2,7%	-1,5%	0,9%	-5,8%	2,1%	0,9%	5 265,47	6 168,15
BUX (Maďarsko)	26 549,07	26 751,26	26 663,67	-0,8%	2,0%	0,1%	0,2%	12,6%	6,9%	22 522,37	30 118,12
WIG (Polsko)	57 736,50	58 629,86	58 396,83	-1,5%	-0,7%	-0,4%	-9,5%	11,2%	12,2%	49 264,41	67 568,51
RTS (Rusko)	2 318,67	2 359,85	2 342,64	-1,7%	2,6%	4,3%	28,3%	26,7%	20,6%	1 724,69	2 359,85
ISE Nat. (Turecko)	55 239,00	56 766,22	56 271,27	-2,7%	-1,7%	1,0%	23,8%	42,1%	41,2%	36 629,89	58 231,90
CECE (Střed. Evropa)	4 246,87	4 370,48	4 361,20	-2,8%	-0,6%	1,9%	16,2%	25,0%	26,6%	3 116,87	4 404,87

**Nejziskovější / nejztrátovější akcie – USA, západní Evropa**

index	nejzisk. akcie	kurz	% zm.	nejztrát. akcie	kurz	% zm.
Dow Jones	Exxon Mobil	\$92,72	0,9%	IBM	\$108,18	-0,3%
	Coca-Cola Co	\$64,09	0,5%	Hewlett-Packard	\$52,37	1,6%
	Procter & Gamble	\$74,40	-0,4%	Intel	\$27,16	-0,4%
	AT&T	\$41,80	0,2%	Amer Intl Group	\$57,05	-2,0%
	McDonald's	\$61,51	-0,2%	General Motors	\$26,95	-1,5%
Nasdaq 100	Foster Wheeler	\$161,86	3,0%	Cisco Systems	\$29,06	0,9%
	Biogen Idec	\$57,91	-23,7%	Rsch In Motion	\$104,30	4,1%
	Sepracor	\$25,15	2,4%	NVIDIA	\$34,50	-2,7%
	Vertex Pharmaceu	\$24,92	-0,8%	Broadcom Corp	\$28,22	-0,8%
	Apollo Group Inc	\$76,32	1,6%	Infosys Technologie	\$42,90	-2,4%
DJ Stoxx 50	Rio Tinto	5294,00	-6,4%	Fortis (€)	18,54	-2,0%
	Anglo American (€)	3180,00	-4,0%	BHP Billiton (€p)	1570,00	-6,0%
	Siemens (€)	104,51	-2,5%	Barclays (€p)	523,00	-5,9%
	BSCB (€)	14,63	-2,1%	Royal Bk of Sc.(€p)	433,75	-6,2%
	Tesco (€p)	465,00	-2,7%	Nokia (€)	26,30	-3,5%
DAX	Deutsche Postban	€58,9	-1,4%	Infineon Tech.	€8,5	-3,7%
	Siemens	€104,5	-2,5%	SAP	€35,8	-1,5%
	TUI	€19,6	-2,2%	Continental	€90,0	-4,5%
	Adidas-Salomon	€46,9	-0,7%	DaimlerChrysler	€66,7	-4,2%
	Deutsche Post	€23,7	-1,3%	Bayer	€59,7	-1,2%
CAC 40	EADS	€22,0	-2,3%	Alstom	€149,8	-4,3%
	Vallourec	€188,6	-1,8%	Renault	€98,5	-3,5%
	Dexia	€17,2	-3,1%	Cap Gemini	€38,3	-5,0%
	Arcelor Mittal	€49,8	-3,8%	Schneider El.	€92,1	-3,3%
	Saint Gobain	€67,8	-3,1%	Accor	€56,1	-3,0%
FTSE 100	Rio Tinto PLC	£p5294,0	-6,4%	Barclays	£p523,0	-5,9%
	Anglo American	£p3180,0	-4,0%	Royal Bk of Scot	£p433,8	-6,2%
	Xstrata	£p3604,0	-2,7%	Invesco	#N/A The rec #####	
	BG Group	£p1091,0	0,7%	BT Group	£p285,3	-1,8%
	Lonmin	£p3102,0	-4,3%	Friends Provident	£p158,8	-2,7%

**Hlavní indexy + 20denní klouzavý průměr**



**Střední a východní Evropa**

	13.12.	12.12.	1 den	1 týden	1 měsíc	rok 2007
Egis (HUF)	19 995	20 200	-1,0%	1,0%	-2,7%	-25,1%
Gedeon Richter (HUF)	40 300	40 495	-0,5%	4,1%	10,4%	-5,7%
Pliva (HRK)	830	830	0,0%	0,6%	1,2%	1,2%
Krka (€)	122	122	0,0%	-0,9%	9,8%	-84,8%
Eesti Telekom (Kr.)	7,49	7,44	0,7%	3,3%	1,2%	-10,8%
Matav (HUF)	925	925	0,0%	0,5%	-0,4%	-12,7%
Telecom Austria (€)	18,85	19,28	-2,2%	-5,7%	-2,3%	-9,7%
TPSA (PLN)	23,9	24,2	-1,1%	-2,4%	6,2%	-3,4%
LUKOIL (USD)	90,70	92,50	-1,9%	4,2%	2,0%	3,1%
MOL (HUF)	25 205	25 625	-1,6%	-1,7%	-2,3%	17,3%
OMV (€)	49,77	49,35	0,9%	-1,6%	0,6%	14,9%
PKN Orlen (PLN)	54,0	55,6	-2,9%	-1,1%	5,5%	8,5%
Bank Austria Credit.(€)	140,50	140,00	0,4%	0,4%	-2,4%	17,3%
Bank BPH (PLN)	111,5	113,6	-1,8%	-1,8%	-35,3%	-88,1%
POWSZ. KASA (PLN)	53,2	54,9	-3,0%	1,0%	-1,1%	10,8%
OTP Bank (HUF)	9 011	9 050	-0,4%	5,4%	-0,4%	2,4%
Pekao (PLN)	250,0	254,5	-1,8%	-1,2%	-4,4%	5,9%
Raiffeisen Intl. Bank (€)	105,2	108,9	-3,4%	-2,1%	0,1%	-12,0%

**Dnešní očekávané události**

**Konsensus**

**Česká spořitelna, a.s., Na Perštýně 1, Praha 1**

**Akcie prodej:** Jan Korb, tel: +420/224 995 490; Michal Tobiáš, tel: +420/224 995 491; Pavel Krabička **On-line obchodování s CP:** [www.brokerjet.cz](http://www.brokerjet.cz)

**Analýza:** Jakub Židoň, tel: +420/224 995 340, email: [JZidon@csas.cz](mailto:JZidon@csas.cz); Petr Bártek, tel: +420/224 995 227; Radim Kramule, tel: +420/224 995 213; Lenka Slámová

Důležitá upozornění (tzv. „disclaimer“), včetně případného konfliktu zájmů, dle Vyhlášky o poctivé prezentaci investičních doporučení (114/2006 Sb.) jsou k dispozici na webových stránkách tvůrce tohoto dokumentu – odboru Ekonomických a strategických analýz České spořitelny [www.csas.cz/analýza](http://www.csas.cz/analýza). Přímý odkaz na dokument s důležitými upozorněními je: [www.csas.cz/analýza\\_upozorneni](http://www.csas.cz/analýza_upozorneni). Historie vydaných investičních doporučení je k dispozici v Měsíčních strategiích, které jsou dostupné na výše uvedené webové adrese.