

Akciové trhy – denní zpráva

ČESKÝ AKCIOVÝ TRH

13. PROSINCE 2007

	12.12.				11.12.		% změna za					Obrot (mil. Kč)	Roční	
	open	high	low	close	close	10.12. close	1 den	1 týden	1 měsíc	1 rok	rok 2007		minimum	maximum
PX	1 817,9	1 848,5	1 809,7	1 842,6	1 839,4	1 855,8	0,2%	3,6%	1,2%	13,8%	16,0%	5 555	1 565,3	1 936,1
CME	2 010	2 055	2 002	2 034	2 052,0	2 035,0	-0,9%	0,1%	4,6%	29,6%	39,1%	95,6	1 451,0	2 213,0
Telefonica O2 CR	556,1	566,5	556,0	565,30	563,8	561,8	0,3%	4,0%	0,9%	18,3%	18,8%	448,0	467,6	622,8
ČEZ	1 395,0	1 428,0	1 388,0	1 421,00	1 410,0	1 423,0	0,8%	4,6%	6,3%	43,1%	48,0%	1522,8	827,5	1 423,0
ECM	1 217,0	1 230,0	1 214,0	1 225,00	1 239,0	1 242,0	-1,1%	-1,5%	-16,0%	#N/A	-14,5%	14,6	#N/A	#N/A
Erste Bank	1 267	1 314	1 266	1 305	1 304	1 333	0,1%	2,8%	-3,0%	-18,7%	-18,5%	655,9	1 175	1 741
Komerční banka	4 244	4 344	4 240	4 322	4 301	4 360	0,5%	7,8%	2,5%	35,1%	39,5%	602,3	3 085	4 509
Orco Pr. Group	2 301	2 333	2 276	2 313	2 341	2 352	-1,2%	-2,3%	-16,0%	-18,1%	-16,0%	112,7	2 300	3 706
PEGAS	714	720	715	716	718	728	-0,4%	-1,3%	-3,9%	#N/A	-5,0%	19,3	#N/A	#N/A
Philip Morris CR	8 001	8 100	7 749	7 820	8 090	8 181	-3,3%	-4,4%	-15,7%	-30,9%	-27,9%	90,6	7 820	11 976
Unipetrol	325,7	335,2	326,8	332,70	329,0	328,5	1,1%	2,9%	1,9%	41,2%	42,0%	236,4	220,0	343,8
Zentiva	934	940	903	906	946,6	949,5	-4,3%	-4,7%	-4,3%	-28,4%	-28,6%	196,1	897	1 548
AAA Auto	44,8	45,9	44,2	45,4	45,2	46,4	0,5%	-0,05037	-0,11887	#N/A	-17,4%	7,7	#N/A	#N/A

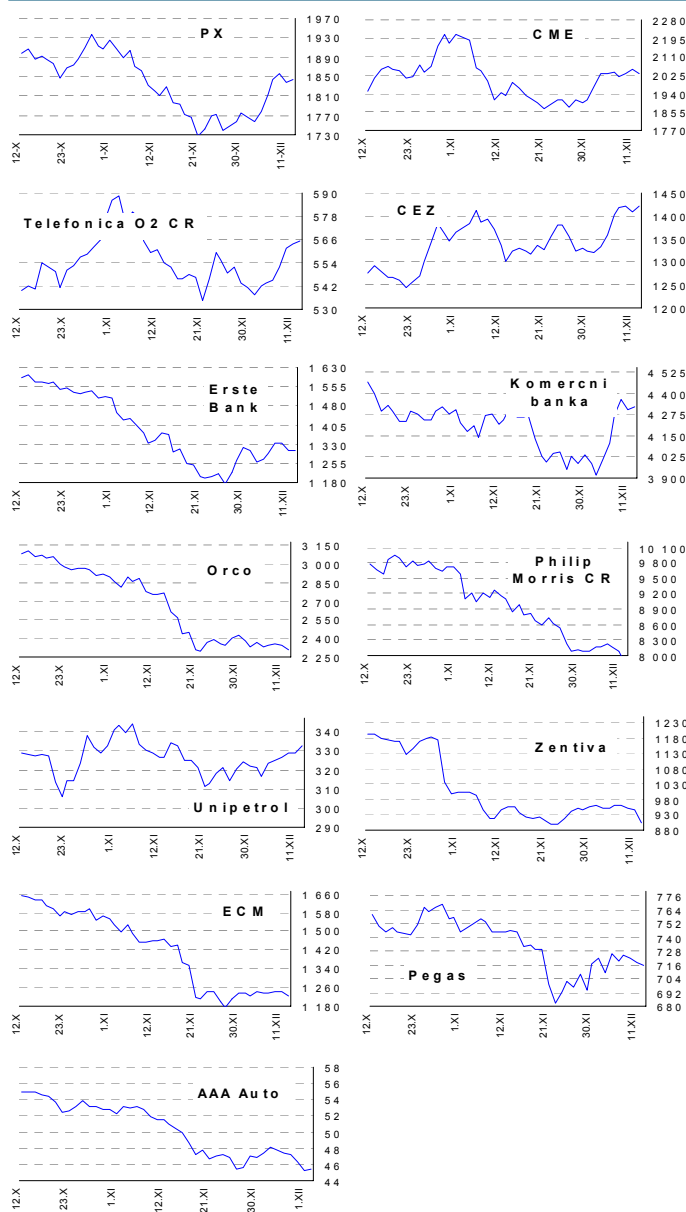
ZPRÁVY A KOMENTÁŘE

ČEZ dokončil mimořádnou opravu Chvaletické elektrárny

ČEZ včera oznámil dokončení mimořádné opravy bloku číslo 1 (200MWh) Chvaletické elektrárny, s náklady 110 milionů Kč. Tato oprava byla dokončena dva dny v předstihu oproti původnímu plánu. (Bloomberg)

Tato zpráva by neměla mít žádný podstatný vliv na operace společnosti ČEZ vzhledem k velikosti investice a vytvořené kapacitě. (Radim Kramule +420 224 995 213, Jakub Židoň +420 224 995 340)

GRAFY AKCIÍ A INDEXU PX



Akcie	Doporučení	12M cíl. cena	Datum
CME	V revizi	V revizi	V revizi
ČEZ	V revizi	V revizi	V revizi
Telefónica O2 CR	Akumulovat	650 Kč	2.11.07
Komerční banka	Akumulovat	4 400 Kč	5.5.07
Orco	Kupovat	129 EUR	1.10.07
Unipetrol	Kupovat	367 Kč	1.10.07
Zentiva	Akumulovat	1 090 Kč	13.11.07
Philip Morris CR	Držet	8 800 Kč	6.12.07
ECM	Akumulovat	1 880 Kč	1.10.07
Pegas	Držet	849 Kč	3.7.07

Akciové trhy – denní zpráva

ZAHRA NIČNÍ AKCIOVÉ TRHY

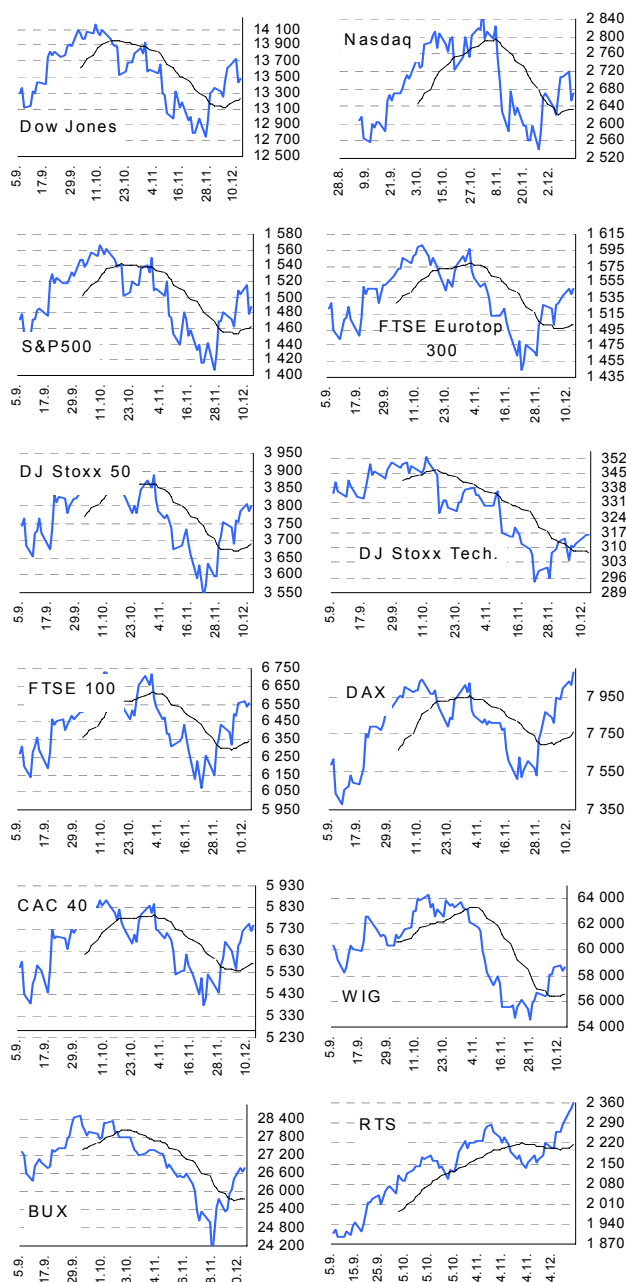
13. prosince

Index	12.12.	11.12.	10.12.	% změna za					Vývoj v roce 2007	Roční	
				1 den	1 týden	1 měsíc	6 měsíců	1 rok		minimum	maximum
Dow Jones IA	13 473,90	13 432,77	13 727,03	0,3%	0,2%	3,7%	1,3%	9,4%	8,1%	12 050,41	14 164,53
Nasdaq Composite	2 671,14	2 652,35	2 718,95	0,7%	0,2%	3,4%	4,8%	9,9%	10,6%	2 340,68	2 859,12
S&P 500	1 486,59	1 477,65	1 515,96	0,6%	0,1%	3,3%	-0,4%	5,3%	4,8%	1 374,12	1 565,15
FTSE Eurotop 300	1 546,42	1 540,42	1 547,33	0,4%	1,3%	2,3%	-1,8%	5,7%	4,3%	1 427,39	1 630,32
DJ Stoxx 50	3 800,96	3 783,36	3 804,55	0,5%	1,2%	3,1%	-1,7%	3,7%	2,8%	3 504,87	3 998,93
DJ Stoxx Technology	315,94	316,33	315,42	-0,1%	1,6%	0,1%	-2,0%	3,9%	2,7%	285,51	352,34
FTSE 100	6 559,80	6 536,90	6 565,40	0,4%	1,0%	3,5%	0,6%	6,6%	5,4%	5 858,90	6 732,40
DAX Xetra	8 076,12	8 009,42	8 033,36	0,8%	1,7%	3,4%	5,2%	24,7%	22,4%	6 447,70	8 105,69
CAC 40	5 743,32	5 724,76	5 750,92	0,3%	1,5%	3,8%	-2,6%	5,8%	3,6%	5 265,47	6 168,15
BUX (Maďarsko)	26 751,26	26 663,67	26 755,33	0,3%	3,1%	1,1%	1,7%	11,8%	7,7%	22 522,37	30 118,12
WIG (Polsko)	58 629,86	58 396,83	58 795,04	0,4%	0,8%	2,4%	-7,4%	13,3%	14,0%	49 264,41	67 568,51
RTS (Rusko)	2 359,85	2 342,64	2 330,45	0,7%	4,3%	5,2%	31,8%	28,1%	22,8%	1 724,69	2 359,85
ISE Nat. (Turecko)	56 766,22	56 271,27	56 518,62	0,9%	2,2%	5,0%	27,9%	44,8%	45,1%	36 629,89	58 231,90
CECE (Střed. Evropa)	4 370,48	4 361,20	4 398,27	0,2%	3,2%	6,3%	20,9%	28,5%	30,3%	3 116,87	4 404,87

Nejziskovější / nejztrátovější akcie – USA, západní Evropa

index	nejzisk. akcie	kurz	% zm.	nejztrát. akcie	kurz	% zm.
Dow Jones	Exxon Mobil	\$91,92	1,8%	IBM	\$108,47	1,4%
	Coca-Cola Co	\$63,77	1,3%	Hewlett-Packard	\$51,53	1,5%
	Procter & Gamble	\$74,67	1,1%	Intel	\$27,28	1,3%
	AT&T	\$41,71	5,7%	Amer Intl Group	\$58,21	-1,8%
	McDonald's	\$61,66	-2,3%	General Motors	\$27,36	-0,5%
Nasdaq 100	Foster Wheeler	\$157,11	0,2%	Cisco Systems	\$28,80	2,8%
	Biogen Idec	\$75,88	0,7%	Rsch In Motion	\$100,21	2,5%
	Sepracor	\$24,55	0,4%	NVIDIA	\$35,47	3,5%
	Vertex Pharmaceu	\$25,13	-0,2%	Broadcom Corp	\$28,46	0,7%
	Apollo Group Inc	\$75,15	3,1%	Infosys Technologie	\$43,97	0,5%
DJ Stoxx 50	Rio Tinto	5657,00	-0,4%	Fortis (€)	18,92	-0,5%
	Anglo American (£)	3313,00	-0,5%	BHP Billiton (£p)	1670,00	-0,1%
	Siemens (€)	107,23	0,7%	Barclays (£p)	556,00	0,0%
	BSCH (€)	14,95	-0,3%	Royal Bk of Sc.(£p)	462,25	-2,3%
	Tesco (£p)	478,00	0,2%	Nokia (€)	27,26	0,4%
DAX	Deutsche Postban	€59,7	1,4%	Infineon Tech.	€8,9	-0,2%
	Siemens	€107,2	0,7%	SAP	€36,3	-0,4%
	TUI	€20,0	1,8%	Continental	€94,2	0,9%
	Adidas-Salomon	€47,2	0,1%	DaimlerChrysler	€69,6	-0,4%
	Deutsche Post	€24,0	1,0%	Bayer	€60,4	2,7%
CAC 40	EADS	€22,6	1,0%	Aistom	€156,6	-1,7%
	Vallourec	€192,0	0,3%	Renault	€102,0	-1,0%
	Dexia	€17,8	-1,2%	Cap Gemini	€40,3	-0,0%
	Arcelor Mittal	€51,8	1,8%	Schneider El.	€95,2	-0,6%
	Saint Gobain	€69,9	-0,1%	Accor	€57,8	-2,0%
FTSE 100	Rio Tinto PLC	£p5657,0	-0,4%	Barclays	£p556,0	0,0%
	Anglo American	£p3313,0	-0,5%	Royal Bk of Scot	£p462,3	-2,3%
	Xstrata	£p3705,0	-0,9%	Invesco	#N/A The rec#####	
	BG Group	£p1083,0	0,4%	BT Group	£p290,5	0,3%
	Lonmin	£p3240,0	-0,8%	Friends Provident	£p163,2	-1,7%

Hlavní indexy + 20denní klouzavý průměr



Střední a východní Evropa

	12.12.	11.12.	1 den	1 týden	1 měsíc	rok 2007
Egis (HUF)	20 200	20 100	0,5%	-0,5%	-1,5%	-24,3%
Gedeon Richter (HUF)	40 495	40 000	1,2%	4,7%	11,3%	-5,2%
Pliva (HRK)	830	830	0,0%	0,6%	1,2%	1,2%
Krka (€)	122	122	-0,2%	2,3%	8,2%	-84,8%
Eesti Telekom (Kr.)	7,44	7,49	-0,7%	1,9%	-0,7%	-11,4%
Matav (HUF)	925	924	0,1%	1,0%	-1,2%	-12,7%
Telecom Austria (€)	19,28	19,70	-2,1%	-4,1%	-0,4%	-7,7%
TPSA (PLN)	24,2	24,3	-0,5%	1,7%	6,7%	-2,3%
LUKOIL (USD)	92,50	91,15	1,5%	4,9%	3,2%	5,2%
MOL (HUF)	25 625	25 800	-0,7%	0,1%	-0,7%	19,3%
OMV (€)	49,35	48,74	1,3%	-0,3%	-0,3%	13,9%
PKN Orlen (PLN)	55,6	54,9	1,3%	1,8%	13,2%	11,7%
Bank Austria Credit.(€)	140,00	140,00	0,0%	0,0%	-2,8%	16,9%
Bank BPH (PLN)	113,6	115,5	-1,6%	-4,3%	-32,6%	-87,9%
POWSZ. KASA (PLN)	54,9	54,8	0,1%	3,9%	4,9%	14,3%
OTP Bank (HUF)	9 050	8 970	0,9%	6,6%	0,9%	2,8%
Pekao (PLN)	254,5	249,8	1,9%	1,0%	0,1%	7,8%
Raiffeisen Intl. Bank (€)	108,9	109,8	-0,8%	1,5%	3,2%	-8,9%

Dnešní očekávané události

14:00 PD CPI (y/y)

Konsensus

3,5 %

Česká spořitelna, a.s., Na Perštýně 1, Praha 1

Akcie prodej: Jan Korb, tel: +420/224 995 490; Michal Tobiáš, tel: +420/224 995 491; Pavel Krabička On-line obchodování s CP: www.brokerjet.cz

Analýza: Jakub Židoň, tel: +420/224 995 340, email: JZidon@csas.cz, Petr Bártek, tel: +420/224 995 227, Radim Kramule, tel: +420/224 995 213, Lenka Slámová

Důležitá upozornění (tzv. „disclaimer“), včetně případného konfliktu zájmů, dle Vyhlášky o poctivé prezentaci investičních doporučení (114/2006 Sb.) jsou k dispozici na webových stránkách tvůrce tohoto dokumentu – odboru Ekonomických a strategických analýz České spořitelny www.csas.cz/analýza. Přímý odkaz na dokument s důležitými upozorněními je: www.csas.cz/analýza_upozorneni. Historie vydaných investičních doporučení je k dispozici v Měsíčních strategiích, které jsou dostupné na výše uvedené webové adrese.