

# Akciové trhy – denní zpráva

ČESKÝ AKCIOVÝ TRH

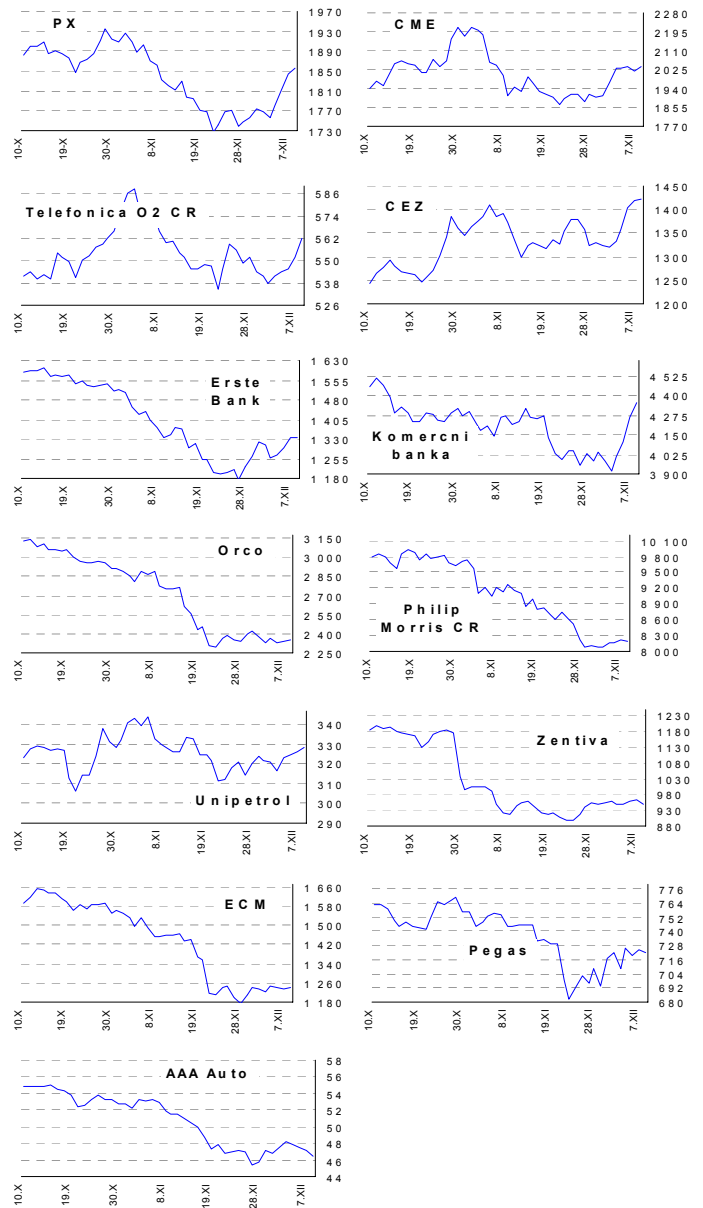
11. PROSINCE 2007

	10.12.				7.12.	6.12.	% změna za					Obrát (mil.Kč)	Roční	
	open	high	low	close	close	close	1 den	1 týden	1 měsíc	1 rok	rok 2007		minimum	maximum
PX	1 847,1	1 866,3	1 839,0	1 855,8	1 842,7	1 812,8	0,7%	5,0%	1,3%	15,2%	16,8%	6 533	1 565,3	1 936,1
CME	2 018	2 049	2 010	2 035	2 021,0	2 036,0	0,7%	3,4%	6,6%	31,4%	39,2%	94,9	1 451,0	2 213,0
Telefonica O2 CR	549,9	561,9	551,0	561,80	551,8	545,3	1,8%	4,5%	0,4%	17,8%	18,0%	375,6	467,6	622,8
ČEZ	1 418,0	1 435,0	1 414,1	1 423,00	1 418,0	1 404,0	0,4%	7,8%	3,7%	44,1%	48,2%	1614,1	827,5	1 423,0
ECM	1 233,0	1 262,0	1 240,0	1 242,00	1 236,0	1 238,0	0,5%	0,5%	-14,4%	#N/A	-13,3%	10,7	#N/A	#N/A
Erste Bank	1 334	1 351	1 323	1 333	1 333	1 295	0,0%	2,0%	-0,2%	-16,9%	-16,7%	471,2	1 175	1 741
Komerční banka	4 259	4 380	4 212	4 360	4 266	4 108	2,2%	9,4%	2,0%	36,8%	40,7%	728,6	3 085	4 509
Orco Pr. Group	2 343	2 376	2 330	2 352	2 345	2 331	0,3%	-1,1%	-15,4%	-16,5%	-14,6%	134,7	2 300	3 706
PEGAS	725	728	716	722	724	735	-0,3%	-0,0%	-3,0%	#N/A	-4,2%	28,3	#N/A	#N/A
Philip Morris CR	8 176	8 260	8 175	8 181	8 220	8 161	-0,5%	1,2%	-10,4%	-28,1%	-24,5%	14,6	8 071	11 976
Unipetrol	326,0	330,5	326,5	328,50	326,5	324,9	0,6%	2,2%	0,0%	46,3%	40,2%	157,0	220,0	343,8
Zentiva	960	962	947	950	961,0	959,1	-1,2%	-1,0%	3,5%	-25,1%	-25,1%	158,3	897	1 548
AAA Auto	47,2	47,0	45,0	46,4	47,2	47,5	-1,8%	-0,02337	-0,09992	#N/A	-15,7%	4,7	#N/A	#N/A

ZPRÁVY A KOMENTÁŘE

Dnes žádné významné korporátní zprávy.

GRAFY AKCIÍ A INDEXU PX



Akcie	Doporučení	12M cíl. cena	Datum
CME	V revizi	V revizi	V revizi
ČEZ	V revizi	V revizi	V revizi
Telefónica O2 CR	Akumulovat	650 Kč	2.11.07
Komerční banka	Akumulovat	4 400 Kč	5.5.07
Orco	Kupovat	129 EUR	1.10.07
Unipetrol	Kupovat	367 Kč	1.10.07
Zentiva	Akumulovat	1 090 Kč	13.11.07
Philip Morris CR	Držet	8 800 Kč	6.12.07
ECM	Akumulovat	1 880 Kč	1.10.07
Pegas	Držet	849 Kč	3.7.07

Důležitá upozornění (tzv. „disclaimer“), včetně případného konfliktu zájmů, dle Vyhlášky o poctivé prezentaci investičních doporučení (114/2006 Sb.) jsou k dispozici na webových stránkách tvůrce tohoto dokumentu – odboru Ekonomických a strategických analýz České spořitelny [www.csas.cz/analýza](http://www.csas.cz/analýza). Přímý odkaz na dokument s důležitými upozorněními je: [www.csas.cz/analýza\\_upozorneni](http://www.csas.cz/analýza_upozorneni). Historie vydaných investičních doporučení je k dispozici v Měsíčních strategických, které jsou dostupné na výše uvedené webové adrese.

# Akciové trhy – denní zpráva

## ZAHRAIČNÍ AKCIOVÉ TRHY

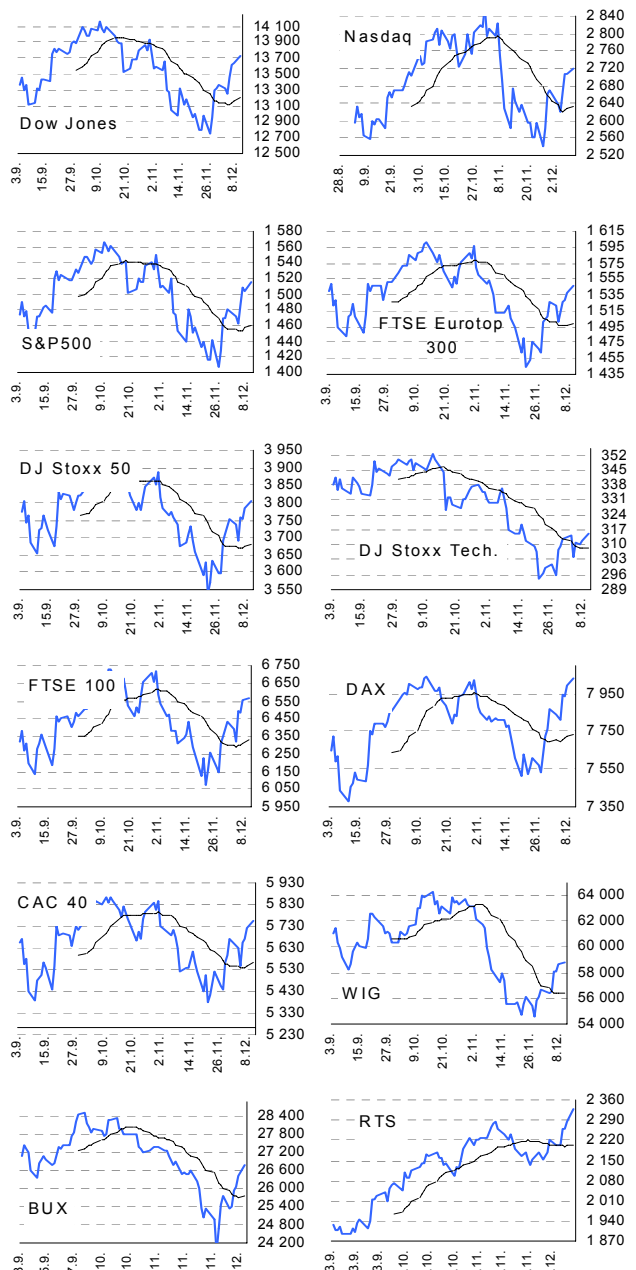
11. prosince

Index	10.12.	7.12.	6.12.	% změna za					Vývoj v roce 2007	Roční	
				1 den	1 týden	1 měsíc	6 měsíců	1 rok		minimum	maximum
Dow Jones IA	13 727,03	13 625,58	13 619,89	0,7%	3,1%	5,2%	2,3%	11,5%	10,1%	12 050,41	14 164,53
Nasdaq Composite S&P 500	2 718,95 1 515,96	2 706,16 1 504,66	2 709,03 1 507,34	0,5% 0,8%	3,1% 3,0%	3,5% 4,3%	5,7% 0,5%	11,6% 7,5%	12,6% 6,9%	2 340,68 1 374,12	2 859,12 1 565,15
FTSE Eurotop 300	1 547,33	1 538,51	1 528,04	0,6%	1,8%	2,4%	-1,3%	6,8%	4,3%	1 427,39	1 630,32
DJ Stoxx 50	3 804,55	3 786,01	3 755,14	0,5%	1,8%	3,6%	-1,3%	4,8%	2,9%	3 504,87	3 998,93
DJ Stoxx Technology	315,42	311,57	310,32	1,2%	0,5%	-0,4%	-2,8%	5,1%	2,5%	285,51	352,34
FTSE 100	6 565,40	6 554,90	6 485,60	0,2%	2,8%	4,1%	0,9%	6,7%	5,5%	5 858,90	6 732,40
DAX Xetra	8 033,36	7 994,07	7 940,58	0,5%	2,5%	2,8%	5,8%	25,0%	21,8%	6 447,70	8 105,69
CAC 40	5 750,92	5 718,75	5 673,76	0,6%	2,2%	4,1%	-2,2%	6,8%	3,8%	5 265,47	6 168,15
BUX (Maďarsko)	26 755,33	26 430,35	26 023,86	1,2%	5,7%	-0,5%	2,7%	14,0%	7,7%	22 522,37	30 118,12
WIG (Polsko)	58 795,04	58 635,79	58 126,18	0,3%	4,2%	1,0%	-6,6%	12,7%	14,3%	49 264,41	67 568,51
RTS (Rusko)	2 330,45	2 285,85	2 259,14	2,0%	5,9%	3,0%	30,2%	25,9%	21,3%	1 724,69	2 330,45
ISE Nat. (Turecko)	56 518,62	56 490,57	56 186,89	0,0%	4,0%	5,3%	27,5%	43,7%	44,5%	36 629,89	58 231,90
CECE (Střed. Evropa)	4 398,27	4 340,85	4 274,53	1,3%	7,3%	4,3%	21,9%	29,4%	31,1%	3 116,87	4 404,87

## Nejziskovější / nejztrátovější akcie – USA, západní Evropa

index	nejzisk. akcie	kurz	% zm.	nejztrát. akcie	kurz	% zm.
Dow Jones	Exxon Mobil	\$92,03	0,6%	IBM	\$109,39	0,5%
	Coca-Cola Co	\$63,27	0,2%	Hewlett-Packard	\$51,97	0,3%
	Procter & Gamble	\$74,33	0,3%	Intel	\$27,78	0,2%
	AT&T	\$37,90	-1,5%	Amer Intl Group	\$61,51	0,1%
	McDonald's	\$61,90	2,9%	General Motors	\$29,00	1,3%
Nasdaq 100	Foster Wheeler	\$165,10	-0,2%	Cisco Systems	\$27,66	0,8%
	Biogen Idec	\$73,97	-1,3%	Rsch In Motion	\$102,33	-1,3%
	Sepracor	\$25,01	-4,3%	NVIDIA	\$34,25	1,1%
	Vertex Pharmaceu	\$25,47	-0,1%	Broadcom Corp	\$28,96	1,3%
	Apollo Group Inc	\$75,45	-1,6%	Infosys Technology	\$45,57	1,8%
DJ Stoxx 50	Rio Tinto	5784,00	0,7%	Fortis (€)	19,34	1,5%
	Anglo American (£)	3392,00	-0,2%	BHP Billiton (£p)	1677,00	0,1%
	Siemens (€)	107,99	1,7%	Barclays (£p)	569,00	0,5%
	BSCH (€)	14,99	0,7%	Royal Bk of Sc.(£p)	490,00	1,3%
	Tesco (£p)	476,75	-0,1%	Nokia (€)	27,21	1,8%
DAX	Deutsche Postban	€59,7	1,5%	Infineon Tech.	€8,9	0,7%
	Siemens	€108,0	1,7%	SAP	€36,0	0,7%
	TUI	€19,6	1,0%	Continental	€92,1	0,2%
	Adidas-Salomon	€46,7	2,2%	DaimlerChrysler	€70,3	1,5%
	Deutsche Post	€23,5	1,7%	Bayer	€58,8	0,7%
CAC 40	EADS	€22,2	2,1%	Alstom	€157,3	1,5%
	Vallourec	€195,0	1,3%	Renault	€103,6	4,7%
	Dexia	€18,3	3,1%	Cap Gemini	€39,6	1,0%
	Arcelor Mittal	€50,7	0,9%	Schneider El.	€96,7	0,6%
	Saint Gobain	€70,1	2,3%	Accor	€59,4	1,1%
FTSE 100	Rio Tinto PLC	£p5784,0	0,7%	Barclays	£p569,0	0,5%
	Anglo American	£p3392,0	-0,2%	Royal Bk of Scot	£p490,0	1,3%
	Xstrata	£p3656,0	0,0%	Invesco	#N/A The rec #####	
	BG Group	£p1040,0	1,0%	BT Group	£p289,8	-0,6%
	Lonmin	£p3288,0	-1,0%	Friends Provident	£p166,9	1,2%

## Hlavní indexy + 20denní klouzavý průměr



## Střední a východní Evropa

	10.12.	7.12.	1 den	1 týden	1 měsíc	rok 2007
Egis (HUF)	20 050	20 290	-1,2%	2,0%	-3,6%	-24,9%
Gedeon Richter (HUF)	39 800	39 180	1,6%	5,3%	8,7%	-6,8%
Pliva (HRK)	825	825	0,0%	0,6%	0,6%	0,6%
Krka (€)	123	126	-2,4%	6,4%	6,8%	-84,8%
Eesti Telekom (Kr.)	7,36	7,25	1,5%	2,2%	-2,1%	-12,4%
Matav (HUF)	930	928	0,2%	2,4%	-1,0%	-12,3%
Telecom Austria (€)	20,00	19,80	1,0%	0,3%	4,1%	-4,2%
TPSA (PLN)	24,8	25,1	-0,9%	8,0%	8,9%	0,4%
LUKOIL (USD)	90,40	88,35	2,3%	6,3%	-1,2%	2,8%
MOL (HUF)	25 800	25 500	1,2%	4,1%	-2,2%	20,1%
OMV (€)	49,25	50,14	-1,8%	-0,7%	-2,6%	13,7%
PKN Orlen (PLN)	54,9	54,4	1,0%	8,2%	11,4%	10,3%
Bank Austria Credit.(€)	140,00	140,00	0,0%	-1,4%	-2,8%	16,9%
Bank BPH (PLN)	110,9	108,7	2,0%	-32,7%	-36,9%	-88,2%
POWSZ. KASA (PLN)	54,6	54,0	1,0%	7,0%	1,8%	13,6%
OTP Bank (HUF)	9 060	8 910	1,7%	9,4%	-1,2%	3,0%
Pekao (PLN)	252,7	253,9	-0,5%	4,3%	-3,9%	7,1%
Raiffeisen Intl. Bank (€)	109,4	107,3	2,0%	-1,2%	3,6%	-8,4%

## Dnešní očekávané události

20:15 US: FOMC oznámí výši sazeb **Konsensus 4,25 %**

## Česká spořitelna, a.s., Na Perštýně 1, Praha 1

Akcie prodej: Jan Korb, tel: +420/224 995 490; Michal Tobiáš, tel: +420/224 995 491; Pavel Krabička On-line obchodování s CP: [www.brokerjet.cz](http://www.brokerjet.cz)

Analýza: Jakub Židoň, tel: +420/224 995 340, email: [JZidon@csas.cz](mailto:JZidon@csas.cz), Petr Bártek, tel: +420/224 995 227, Radim Kramule, tel: +420/224 995 213, Lenka Slámová

Důležitá upozornění (tzv. „disclaimer“), včetně případného konfliktu zájmů, dle Vyhlášky o poctivé prezentaci investičních doporučení (114/2006 Sb.) jsou k dispozici na webových stránkách tvůrce tohoto dokumentu – odboru Ekonomických a strategických analýz České spořitelny [www.csas.cz/analýza](http://www.csas.cz/analýza). Přímý odkaz na dokument s důležitými upozorněními je: [www.csas.cz/analýza\\_upozorneni](http://www.csas.cz/analýza_upozorneni). Historie vydaných investičních doporučení je k dispozici v Měsíčních strategiích, které jsou dostupné na výše uvedené webové adrese.