

# Akciové trhy – denní zpráva

ČESKÝ AKCIOVÝ TRH

7. PROSINCE 2007

	6.12.				5.12. close	4.12. close	% změna za					Obrat (mil. Kč)	Roční	
	open	high	low	close			1 den	1 týden	1 měsíc	1 rok	rok 2007		minimum	maximum
PX	1 784.4	1 817.8	1 784.4	1 812.8	1 778.8	1 756.6	1.9%	3.1%	-4.8%	13.3%	14.1%	7 674	1 565.3	1 936.1
CME	2 048	2 057	2 010	2 036	2 032.0	2 034.0	0.2%	7.3%	-1.1%	29.8%	39.3%	78.7	1 451.0	2 213.0
Telefonica O2 CR	545.4	550.5	543.0	545.30	543.7	541.9	0.3%	0.3%	-6.0%	14.6%	14.6%	692.7	467.6	622.8
ČEZ	1 365.0	1 408.0	1 341.0	1 404.00	1 358.0	1 334.0	3.4%	5.6%	-0.5%	45.6%	46.3%	2 881.3	827.5	1 411.0
ECM	1 254.0	1 268.0	1 230.0	1 238.00	1 244.0	1 225.0	-0.5%	2.1%	-19.0%	#N/A	-13.5%	13.9	#N/A	#N/A
Erste Bank	1 296	1 306	1 265	1 295	1 269	1 258	2.0%	2.3%	-9.6%	-19.3%	-19.1%	487.0	1 175	1 741
Komerční banka	4 036	4 131	4 003	4 108	4 008	3 921	2.5%	3.1%	-2.4%	29.7%	32.6%	651.7	3 085	4 509
Orco Pr. Group	2 380	2 385	2 316	2 331	2 368	2 333	-1.6%	-3.0%	-19.3%	-17.8%	-15.4%	172.5	2 300	3 706
PEGAS	729	735	716	720	725	724	-0.8%	3.8%	-4.8%	#N/A	-4.4%	40.1	#N/A	#N/A
Philip Morris CR	8 251	8 220	8 150	8 161	8 178	8 075	-0.2%	1.1%	-11.3%	-27.5%	-24.7%	90.1	8 071	11 976
Unipetrol	324.9	329.6	323.0	324.90	323.3	316.8	0.5%	0.2%	-5.5%	44.0%	38.7%	164.1	220.0	343.8
Zentiva	951	970	950	959	950.3	949.5	0.9%	1.1%	-3.4%	-22.7%	-24.4%	93.7	897	1 548
AAA Auto	47.7	47.1	45.7	47.5	47.9	48.2	-0.8%	0.0085	-0.10838	#N/A	-13.7%	3.0	#N/A	#N/A

## ZPRÁVY A KOMENTÁŘE

### Licence pro TO2 Slovensko stvrzena soudem

Slovenský Nejvyšší soud zamítl soudní žalobu proti poskytnutí licence slovenskému mobilnímu operátorovi Telefonica O2 Slovensko, 100% dceřině společnosti TO2 CR. Telefonica vyhrála tendr v loňském roce v srpnu. (ČTK)

*Tento závěr byl všeobecně očekáván a připomínáme, že TO2 má na Slovensku již 550 tis. klientů (zhruba 10% tržní podíl). (Petr Bártek +420 224 995 227, Vera Sutedja +43 50 100 11905)*

### Orco obdrželo stavební povolení na projekt Zlota 44

Orco obdrželo stavební povolení na residenční projekt Zlota 44, mrakodrapu v centru Varšavy. (Bloomberg)

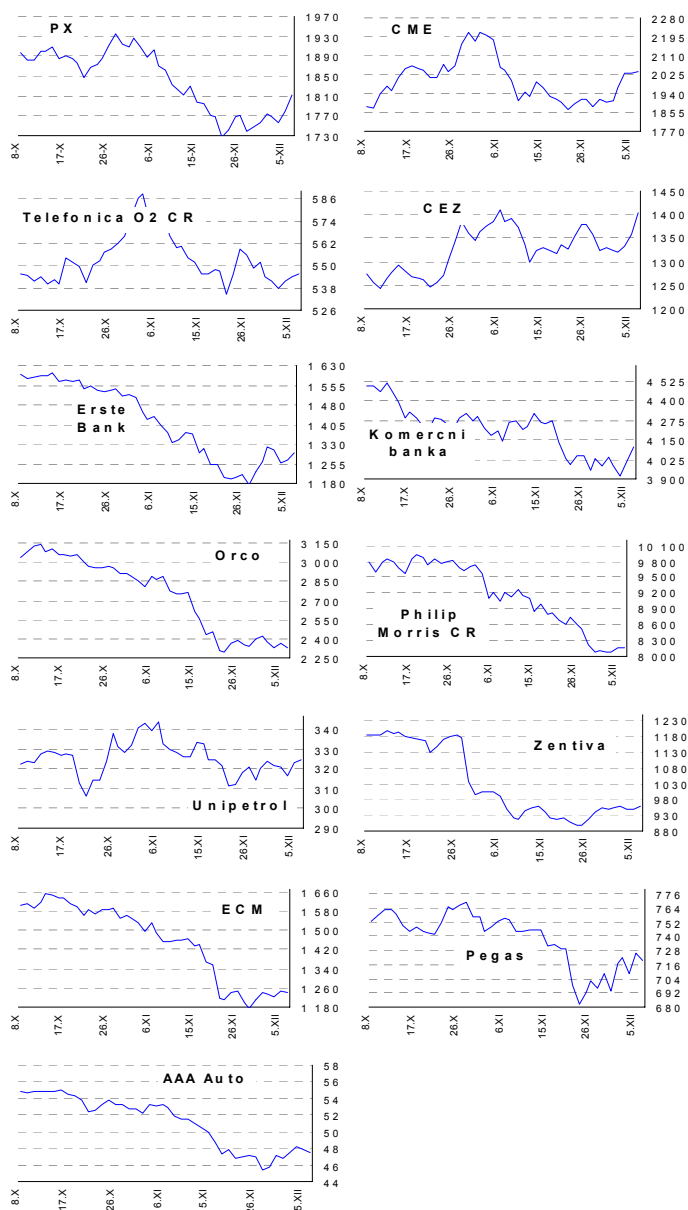
*Tento mrakodrap bude mít 251 bytů, jejichž větší část je již předprodána. Stavební povolení je v souladu s harmonogramem stavby. (Petr Bártek +420 224 995 227)*

### VGP se dnes začne obchodovat v systému Kobos na Pražské burze

Akcie společnosti VGP, developera logistických parků v České republice a středovýchodní Evropě, se dnes začnou obchodovat v systému Kobos na Pražské burze a na Eurolistě v Bruselu. Akcie společnosti byly upsány na 15,25 EUR za akcii, tedy nižší úroveň nabízeného cenového rozpětí. IPO bylo upsáno v plné výši, tj. 50 mil. EUR, zatímco 41,5 mil. EUR bylo upsáno investory provázanými s původními vlastníky (VGP)

*Vypadá to, že společnost nebyla schopná najít tvůrce trhu, aby mohla být zahrnuta do segmentu blue-chip SPAD na Pražské burze. (Petr Bártek +420 224 995 227)*

## GRAFY AKCIÍ A INDEXU PX



Akcie	Doporučení	12M cíl. cena	Datum
CME	V revizi	V revizi	V revizi
ČEZ	V revizi	V revizi	V revizi
Telefonica O2 CR	Akumulovat	650 Kč	2.11.07
Komerční banka	Akumulovat	4 400 Kč	5.5.07
Orco	Kupovat	129 EUR	1.10.07
Unipetrol	Kupovat	367 Kč	1.10.07
Zentiva	Akumulovat	1 090 Kč	13.11.07
Philip Morris CR	Držet	8 800 Kč	6.12.07
ECM	Akumulovat	1 880 Kč	1.10.07
Pegas	Držet	849 Kč	3.7.07

# Akciové trhy – denní zpráva

## ZAHRA NIČNÍ AKCIOVÉ TRHY

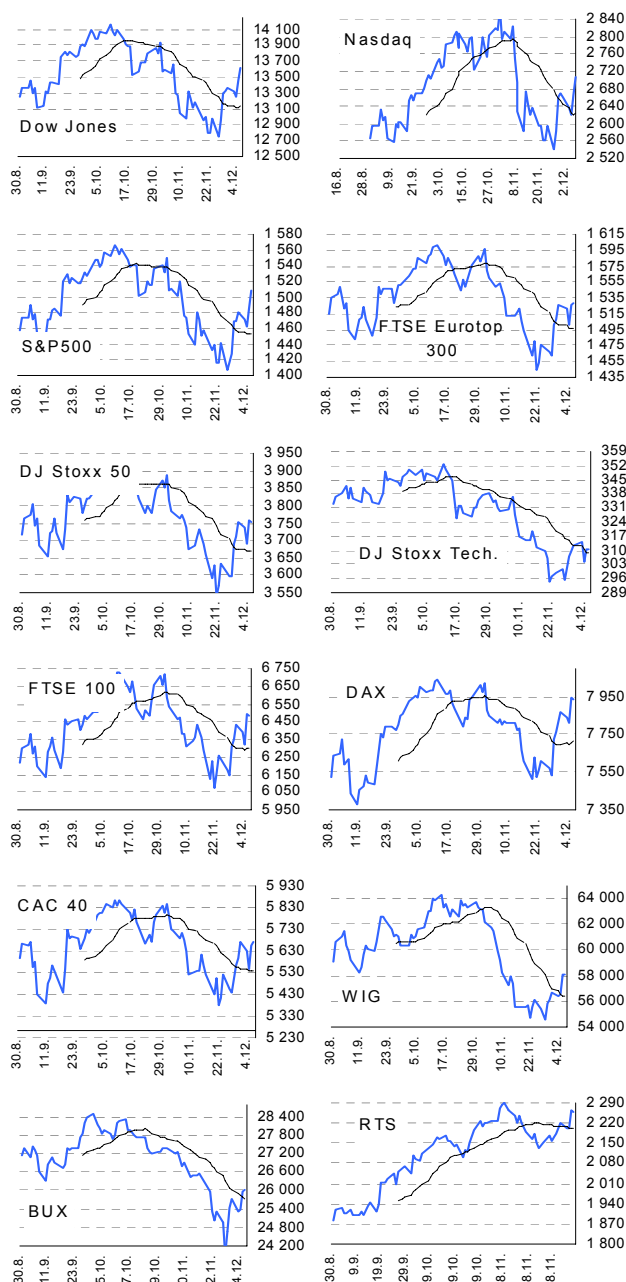
7. prosince

Index	6. 12.	5. 12.	4. 12.	% změna za					Vývoj v roce 2007	Roční	
				1 den	1 týden	1 měsíc	6 měsíců	1 rok		minimum	maximum
Dow Jones IA	13 619.89	13 444.96	13 248.73	1.3%	2.3%	-0.3%	1.1%	10.6%	9.3%	12 050.41	14 164.53
Nasdaq Composite	2 709.03	2 666.36	2 619.83	1.6%	1.5%	-4.1%	4.7%	10.8%	12.2%	2 340.68	2 859.12
S&P 500	1 507.34	1 485.01	1 462.79	1.5%	2.6%	-0.9%	-0.7%	6.7%	6.3%	1 374.12	1 565.15
FTSE Eurotop 300	1 528.04	1 526.47	1 500.47	0.1%	1.3%	-1.7%	-3.7%	6.1%	3.0%	1 427.39	1 630.32
DJ Stoxx 50	3 755.14	3 755.45	3 690.82	-0.0%	1.2%	-0.5%	-3.4%	4.0%	1.6%	3 504.87	3 998.93
DJ Stoxx Technology	310.32	310.97	304.06	-0.2%	0.2%	-7.1%	-4.9%	4.3%	0.9%	285.51	352.34
FTSE 100	6 485.60	6 493.80	6 315.20	-0.1%	2.1%	0.2%	-0.6%	6.5%	4.3%	5 858.90	6 732.40
DAX Xetra	7 940.58	7 944.77	7 808.94	-0.1%	2.3%	1.4%	2.7%	24.7%	20.4%	6 413.03	8 105.69
CAC 40	5 673.76	5 659.07	5 547.21	0.3%	1.4%	-0.6%	-5.1%	6.0%	2.4%	5 265.47	6 168.15
BUX (Maďarsko)	26 023.86	25 943.45	25 398.94	0.3%	2.2%	-4.5%	-1.9%	11.1%	4.7%	22 522.37	30 118.12
WIG (Polsko)	58 126.18	58 142.96	56 514.37	-0.0%	3.6%	-5.5%	-8.5%	11.7%	13.0%	49 264.41	67 568.51
RTS (Rusko)	2 259.14	2 262.28	2 204.42	-0.1%	3.6%	-0.4%	23.9%	23.0%	17.5%	1 724.69	2 288.15
ISE Nat. (Turecko)	56 186.89	55 521.18	54 013.30	1.2%	5.7%	-1.3%	22.5%	47.1%	43.6%	36 629.89	58 231.90
CECE (Střed. Evropa)	4 274.53	4 236.23	4 122.25	0.9%	4.2%	-1.3%	15.9%	25.9%	27.4%	3 116.87	4 404.87

## Nejziskovější / nejztrátovější akcie – USA, západní Evropa

index	nejzisk. akcie	kurz	% zm.	nejztrát. akcie	kurz	% zm.
Dow Jones	Amer Intl Group	\$61.35	5.5%	Verizon Comms	\$44.42	-0.2%
	JPMorgan Chase	\$46.21	2.9%	Walt Disney Co	\$32.72	-0.1%
	Intel	\$27.98	2.8%	Altria Group	\$77.80	0.0%
	American Express	\$59.53	2.8%	Coca-Cola Co	\$63.07	0.0%
	Caterpillar	\$74.35	2.3%	Johnson&Johnson	\$68.30	0.1%
Nasdaq 100	CheckFree	#N/A ND	#HODNOTA!	Ryanair	\$37.57	-4.9%
	Sun Microsystems	not be found	#HODNOTA!	EchoStar Communi	\$39.51	-1.3%
	Liberty Global	\$40.64	-0.4%	AutoDesk Inc	\$48.09	-1.3%
	Joy Global	\$60.98	3.9%	Monster Wrldwd	\$33.90	-0.8%
	Discovery Hldg	\$27.50	6.1%	ERICSSON	\$24.77	-0.8%
DJ Stoxx 50	Nokia (€)	#N/A ND	#HODNOTA!	France Telecom	24.70	-3.9%
	Royal Bk of Sc.(£p)	478.50	2.7%	Roche Holding (SFr)	204.50	-3.2%
	Societe Generale	105.11	2.6%	Rio Tinto	5583.00	-2.4%
	Fortis (€)	18.71	2.0%	Kon Philips (€)	28.15	-1.8%
	HBOS (£p)	813.00	1.7%	DaimlerChrysler (€)	68.20	-1.8%
DAX	Metro	€61.8	-1.0%	Merck	€87.9	-2.9%
	Deutsche Borse	€133.5	0.5%	Adidas-Salomon	€45.6	-1.9%
	Commerzbank	€27.2	1.3%	DaimlerChrysler	€68.2	-1.8%
	MAN	€110.3	0.4%	Volkswagen	€157.6	-1.6%
	Linde	€90.6	-0.3%	Deutsche Postbank	€58.9	-1.5%
CAC 40	Michelin	€77.8	-0.5%	France Telecom	€24.7	-3.9%
	Peugeot	€51.8	-0.3%	Vinci	€54.1	-2.5%
	Pinault Print	€116.0	2.8%	Renault	€97.8	-1.3%
	SocGen	€105.1	2.6%	Bouygues	€60.0	-1.2%
	Air France-KLM	€23.8	2.4%	Unibail-Rodamco	€156.2	-1.0%
FTSE 100	ICAP	£p678.5	-0.4%	Kingfisher	£p151.1	-4.5%
	Alliance&Leicest	£p696.5	-2.0%	Home retail group	£p350.8	-3.5%
	Daily Mail & Gene	£p740.0	0.0%	DSG Intl	£p111.5	-3.5%
	British Sky Broad.	£p604.5	-0.9%	Experian group	£p413.0	-3.3%
	Associated British	£p873.0	-0.1%	NEXT	£p1734.0	-2.7%

## Hlavní indexy + 20denní klouzavý průměr



## Střední a východní Evropa

	6. 12.	5. 12.	1 den	1 týden	1 měsíc	rok 2007
Egis (HUF)	19 800	20 300	-2.5%	1.3%	-7.9%	-25.8%
Gedeon Richter (HUF)	38 700	38 670	0.1%	0.0%	4.0%	-9.4%
Pliva (HRK)	825	825	0.0%	0.6%	0.1%	0.6%
Krka (€)	123	119	3.2%	9.1%	5.1%	-84.7%
Eesti Telekom (Kr.)	7.25	7.30	-0.7%	0.7%	-5.0%	-13.7%
Matav (HUF)	920	916	0.4%	1.9%	-1.1%	-13.2%
Telecom Austria (€)	20.00	20.10	-0.5%	-1.1%	1.5%	-4.2%
TPSA (PLN)	24.5	23.8	3.1%	12.3%	4.2%	-1.0%
LUKOIL (USD)	87.05	88.20	-1.3%	1.8%	-8.0%	-1.0%
MOL (HUF)	25 650	25 600	0.2%	5.1%	-3.7%	19.4%
OMV (€)	50.59	49.50	2.2%	5.4%	-0.7%	16.8%
PKN Orlen (PLN)	54.6	54.6	0.0%	9.0%	-0.7%	9.7%
Bank Austria Credit.(€)	140.00	140.00	0.0%	-2.0%	-2.8%	16.9%
Bank BPH (PLN)	113.5	118.7	-4.4%	-33.4%	-36.6%	-87.9%
POWSZ. KASA (PLN)	52.7	52.8	-0.3%	2.8%	-4.3%	9.7%
OTP Bank (HUF)	8 550	8 490	0.7%	0.8%	-8.6%	-2.8%
Pekao (PLN)	253.0	252.0	0.4%	-0.9%	-6.5%	7.2%
Raiffeisen Intl. Bank (€)	107.4	107.3	0.1%	-3.1%	-0.5%	-10.1%

## Dnešní očekávané události

	Konsensus
14:30 US: míra nezaměstnanosti	4,8% →
16:00 US: důvěra univerzity Michigan	75 ↓

## Česká spořitelna, a.s., Na Perštýně 1, Praha 1

Akcie prodej: Jan Korb, tel: +420/224 995 490; Michal Tobiáš, tel: +420/224 995 491; Pavel Krabička On-line obchodování s CP: [www.brokerjet.cz](http://www.brokerjet.cz)  
 Analýza: Jakub Židoň, tel: +420/224 995 340, email: [JZidon@csas.cz](mailto:JZidon@csas.cz), Petr Bártek, tel: +420/224 995 227, Radim Kramule, tel: +420/224 995 213

Důležitá upozornění (tzv. „disclaimer“), včetně případného konfliktu zájmů, dle Vyhlášky o poctivé prezentaci investičních doporučení (114/2006 Sb.) jsou k dispozici na webových stránkách tvůrce tohoto dokumentu – odboru Ekonomických a strategických analýz České spořitelny [www.csas.cz/analýza](http://www.csas.cz/analýza). Přímý odkaz na dokument s důležitými upozorněními je: [www.csas.cz/analýza\\_upozorneni](http://www.csas.cz/analýza_upozorneni). Historie vydaných investičních doporučení je k dispozici v Měsíčních strategiích, které jsou dostupné na výše uvedené webové adrese.