

Akciové trhy – denní zpráva

ČESKÝ AKCIOVÝ TRH

6. PROSINCE 2007

	5.12.				4.12.		% změna za					Obrot (mil. Kč)	Roční	
	open	high	low	close	close	3.12.	1 den	1 týden	1 měsíc	1 rok	rok 2007		minimum	maximum
PX	1 761,3	1 781,2	1 761,3	1 778,8	1 756,6	1 766,9	1,3%	1,8%	-5,8%	11,1%	12,0%	10 804	1 565,3	1 936,1
CME	2 029	2 044	2 020	2 032	2 034,0	1 968,0	-0,1%	6,2%	-6,9%	30,2%	39,0%	37,0	1 451,0	2 213,0
Telefonica O2 CR	544,6	546,0	540,0	543,70	541,9	537,6	0,3%	-1,4%	-5,3%	12,9%	14,2%	250,6	467,6	622,8
ČEZ	1 348,0	1 367,0	1 332,0	1 358,00	1 334,0	1 320,0	1,8%	2,5%	-1,9%	39,1%	41,5%	2235,4	827,5	1 411,0
ECM	1 234,0	1 260,0	1 238,0	1 244,00	1 225,0	1 236,0	1,6%	5,8%	-16,8%	#N/A	-13,1%	27,7	#N/A	#N/A
Erste Bank	1 257	1 281	1 254	1 269	1 258	1 307	0,9%	3,8%	-10,8%	-20,3%	-20,7%	524,2	1 175	1 741
Komerční banka	3 950	4 019	3 917	4 008	3 921	3 987	2,2%	-0,6%	-4,0%	27,8%	29,3%	350,1	3 085	4 509
Orco Pr. Group	2 350	2 378	2 326	2 368	2 333	2 379	1,5%	1,3%	-15,8%	-14,6%	-14,0%	205,9	2 300	3 706
PEGAS	709	727	712	725	709	735	2,3%	2,4%	-3,6%	#N/A	-3,7%	41,2	#N/A	#N/A
Philip Morris CR	8 115	8 250	8 100	8 178	8 075	8 085	1,3%	-0,6%	-10,2%	-27,4%	-24,6%	55,2	8 071	11 976
Unipetrol	318,7	324,0	317,1	323,30	316,8	321,4	2,1%	0,9%	-4,7%	42,7%	38,0%	147,7	220,0	343,8
Zentiva	957	957	945	950	949,5	959,1	0,1%	-0,2%	-5,3%	-22,1%	-25,1%	105,3	897	1 548
AAA Auto	48,2	48,2	47,4	47,9	48,2	47,5	-0,6%	0,04705	-0,09785	#N/A	-13,0%	1,0	#N/A	#N/A

ZPRÁVY A KOMENTÁŘE

Orco v roce 2008 očekává nejméně 20% růst tržeb

Generální ředitel Orca, pan Ott, prohlásil, že v nejhorším případě společnost očekává v následujícím roce nejméně 20% růst tržeb na 300 milionů EUR. Orco se v následujících osmi týdnech rozhodne o plánovaném zpětném odkupu akcií. Společnost pravděpodobně odkoupí akcie za méně než 50 milionů EUR tak, aby si ponechala prostředky na další akvizice. (Bloomberg).
Náš odhad tržeb pro příští rok je 324 milionů EUR, což je pouze lehce nad uvedeným výhledem. Plánovaný odkup akcií bude při současných cenách pozitivní a uvítáme také vyšší objemy při obchodování. (Petr Bártek +420 224 995 227)

Antimonopolní úřad nezakáže převzetí MUS společností ČEZ

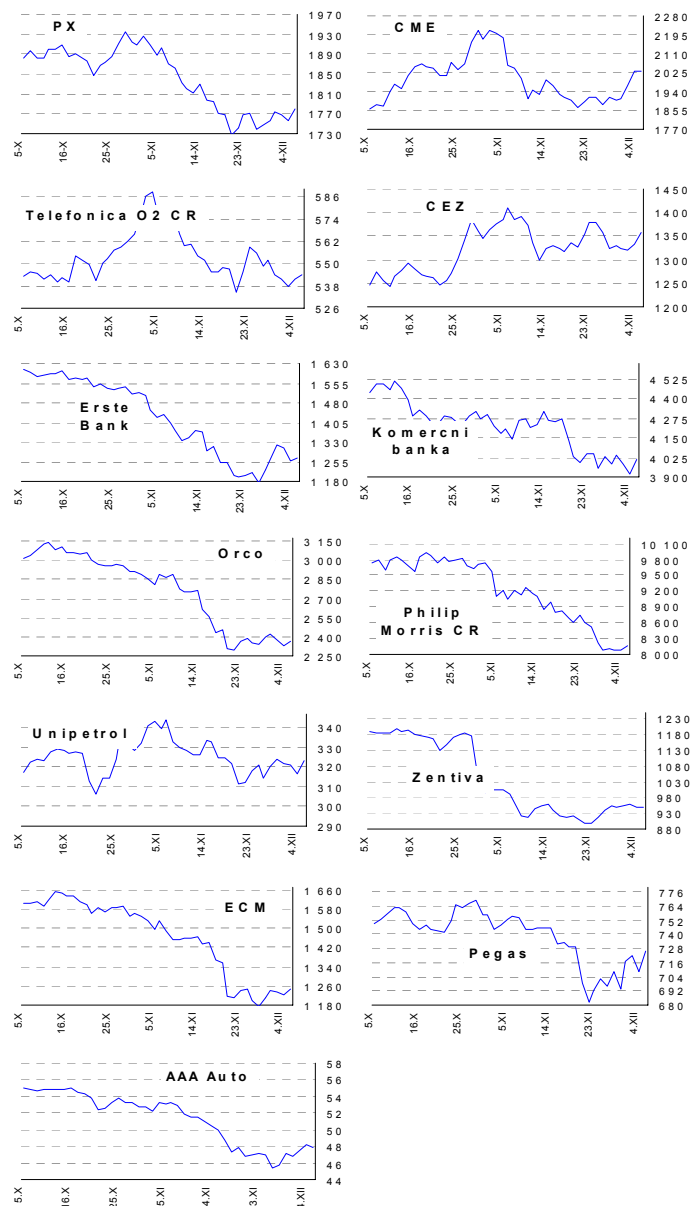
V souvislosti s plánovaným převzetím Mostecké uhelné společnosti ČEZ se předseda antimonopolního úřadu vyjádřil, že tato transakce každopádně nebude snadná a že může být riskantní pro další odběratele uhlí od společnosti MUS. Nicméně uvedl, že jeho úřad převzetí nepovažuje za nemožné. Dodal, že vzhledem k velikosti by toto převzetí mělo být schváleno Bruselem. Druhou hrozbou této transakce je možnost, že by jeden z konkurentů ČEZu mohl v Bruselu podat stížnost na dřívější koupi 56% podílu ve větším SD hnědouhelném dole za 9 miliard. Tento podíl by v porovnání s nyní nabízenou cenou za menší MUS získal za mnohem nižší peníze, tedy „se státní podporou“ (Právo, MfD).

Celkově se dá říci, že z „byznys“ pohledu by transakce určitě dávala smysl. Na druhou stranu to, jestli by byla transakce hodnototvorná, by záleželo jednoznačně na ceně. Nedá se předpokládat, že finančníci typu p. Tykače by se podílu zbavovali pod cenou. A koupit něco za tržní cenu znamená nést riziko, že se tržní podmínky mohou v čase změnit a změnit pohled na hodnotu transakce. Jednání zřejmě ještě nějakou dobu potrvají, ale stále mějme na paměti, že se jedná zatím jen o spekulaci. (Jakub Židoň +420 224 995 340)

Nové doporučení Držet pro PM ČR s 12M cílovou cenou 8.800Kč

Cena akcií PM ČR poklesla od našeho minulého doporučení Redukovat o 22,6%, a vzhledem k tomu, že v roce 2008 očekáváme zlom v hospodaření PM ČR, měníme doporučení na Držet. Dále jsme snížili 12M cílovou cenu na 8.800Kč, především kvůli klesajícímu podílu PM ČR v České republice, který předčil naše očekávání. Vzhledem k očekávanému zveřejnění špatných výsledků za celý rok 2007 počátkem roku 2008 je pravděpodobné, že ještě nějaký tlak na pokles ceny akcií v krátkém období přetrvává, ale budoucí vyhlídky (středně-dlouhodobý časový horizont) jsou z našeho pohledu optimistické. (Radim Kramule, +420 224 995 213)

GRAFY AKCIÍ A INDEXU PX



Akcie	Doporučení	12M cíl. cena	Datum
CME	V revizi	V revizi	V revizi
ČEZ	V revizi	V revizi	V revizi
Telefónica O2 CR	Akumulovat	650 Kč	2.11.07
Komerční banka	Akumulovat	4 400 Kč	5.5.07
Orco	Kupovat	129 EUR	1.10.07
Unipetrol	Kupovat	367 Kč	1.10.07
Zentiva	Akumulovat	1 090 Kč	13.11.07
Philip Morris CR	Redukovat	9 655 Kč	12.6.07
ECM	Akumulovat	1 880 Kč	1.10.07
Pegas	Držet	849 Kč	3.7.07

Akciové trhy – denní zpráva

ZAHRA NIČNÍ AKCIOVÉ TRHY

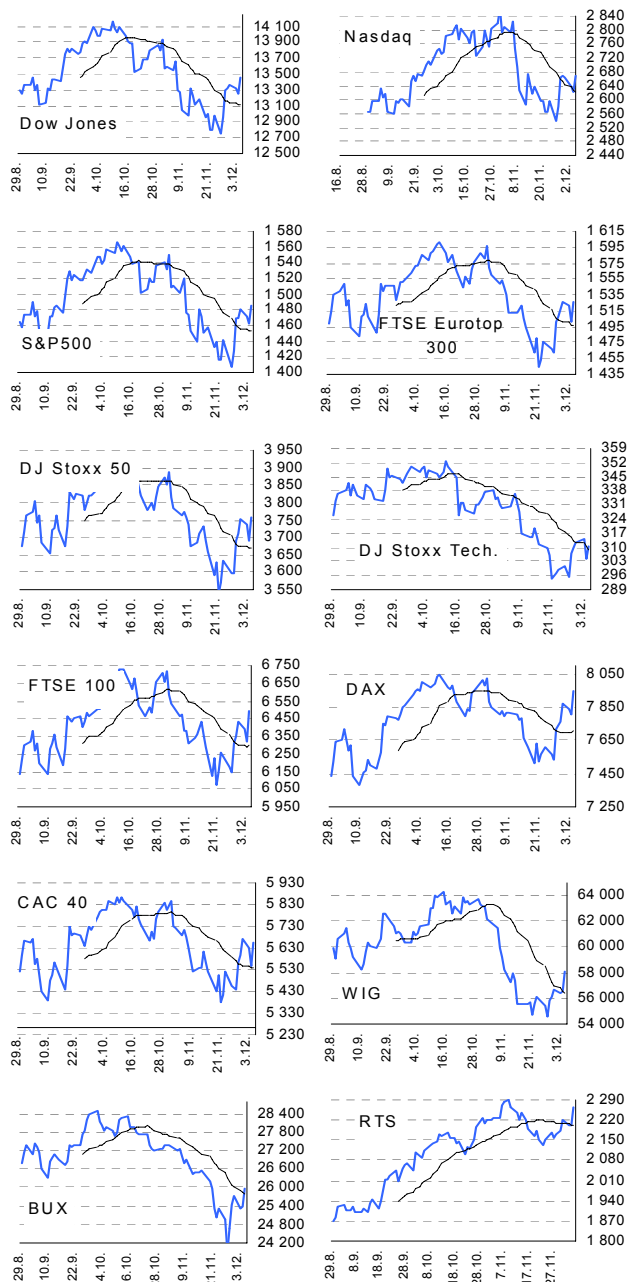
6. prosince

Index	5. 12.	4. 12.	3. 12.	% změna za					Vývoj v roce 2007	Roční	
				1 den	1 týden	1 měsíc	6 měsíců	1 rok		minimum	maximum
Dow Jones IA	13 444,96	13 248,73	13 314,57	1,5%	1,2%	-0,7%	-1,1%	9,0%	7,9%	12 050,41	14 164,53
Nasdaq Composite S&P 500	2 666,36 1 485,01	2 619,83 1 462,79	2 637,13 1 472,42	1,8%	0,1%	-4,6%	-1,1%	8,7%	10,4%	2 340,68	2 859,12
FTSE Eurotop 300	1 526,47	1 500,47	1 520,55	1,7%	1,7%	-1,5%	-5,3%	6,0%	2,9%	1 427,39	1 630,32
DJ Stoxx 50	3 755,45	3 690,82	3 737,75	1,8%	1,8%	-0,2%	-4,7%	4,1%	1,6%	3 504,87	3 998,93
DJ Stoxx Technology	310,97	304,06	313,98	2,3%	1,2%	-5,7%	-5,4%	4,3%	1,1%	285,51	352,34
FTSE 100	6 493,80	6 315,20	6 386,60	2,8%	3,0%	0,5%	-2,1%	6,7%	4,4%	5 858,90	6 732,40
DAX Xetra	7 944,77	7 808,94	7 837,26	1,7%	2,9%	1,8%	0,3%	24,7%	20,4%	6 369,51	8 105,69
CAC 40	5 659,07	5 547,21	5 629,46	2,0%	1,8%	-0,4%	-6,9%	5,6%	2,1%	5 265,47	6 168,15
BUX (Maďarsko)	25 943,45	25 398,94	25 323,31	2,1%	5,2%	-4,7%	-2,9%	10,1%	4,4%	22 522,37	30 118,12
WIG (Polsko)	58 142,96	56 514,37	56 412,82	2,9%	4,2%	-2,9%	-10,0%	11,0%	13,0%	49 264,41	67 568,51
RTS (Rusko)	2 262,28	2 204,42	2 200,75	2,6%	4,3%	1,5%	23,4%	24,2%	17,7%	1 724,69	2 288,15
ISE Nat. (Turecko)	55 521,18	54 013,30	54 320,04	2,8%	4,4%	-1,0%	19,5%	45,5%	41,9%	36 629,89	58 231,90
CECE (Střed. Evropa)	4 236,23	4 122,25	4 098,59	2,8%	4,1%	-1,1%	12,2%	24,5%	26,3%	3 116,87	4 404,87

Nejziskovější / nejztrátovější akcie – USA, západní Evropa

index	nejzisk. akcie	kurz	% zm.	nejztrát. akcie	kurz	% zm.
Dow Jones	Exxon Mobil	\$89,92	2,0%	IBM	\$108,16	1,4%
	Coca-Cola Co	\$63,05	0,5%	Hewlett-Packard	\$51,66	1,9%
	Procter & Gamble	\$73,81	0,7%	Intel	\$27,22	3,5%
	AT&T	\$38,42	1,5%	Amer Intl Group	\$58,15	4,5%
	McDonald's	\$59,51	-0,9%	General Motors	\$28,10	1,5%
Nasdaq 100	Foster Wheeler	\$157,12	0,3%	Cisco Systems	\$27,48	1,9%
	Biogen Idec	\$74,00	2,0%	Rsch In Motion	\$100,96	-0,5%
	Sepracor	\$26,39	-0,3%	NVIDIA	\$33,63	5,2%
	Vertex Pharmaceu	\$25,50	2,7%	Broadcom Corp	\$27,96	5,5%
	Apollo Group Inc	\$77,27	3,4%	Infosys Technologie	\$42,94	2,8%
DJ Stoxx 50	Rio Tinto	5720,00	3,7%	Fortis (€)	18,34	3,3%
	Anglo American (£)	3273,00	5,0%	BHP Billiton (£p)	1647,00	5,4%
	Siemens (€)	104,87	2,7%	Barclays (£p)	554,00	2,9%
	BSCH (€)	14,70	0,8%	Royal Bk of Sc.(£p)	465,75	6,0%
	Tesco (£p)	480,00	-0,9%	Nokia (€)	26,84	1,8%
DAX	Deutsche Postban	€59,8	0,7%	Infineon Tech.	€8,8	8,4%
	Siemens	€104,9	2,7%	SAP	€35,7	0,7%
	TUI	€19,2	1,8%	Continental	€87,9	2,7%
	Adidas-Salomon	€46,4	1,2%	DaimlerChrysler	€69,4	1,8%
	Deutsche Post	€23,5	1,1%	Bayer	€57,8	2,1%
CAC 40	EADS	€21,6	2,6%	Aistom	€152,5	4,8%
	Vallourec	€190,7	3,0%	Renault	€99,1	3,9%
	Dexia	€17,9	1,2%	Cap Gemini	€38,7	3,1%
	Arcelor Mittal	€48,9	3,2%	Schneider El.	€94,2	3,5%
	Saint Gobain	€66,8	4,1%	Accor	€57,1	2,1%
FTSE 100	Rio Tinto PLC	£p5720,0	3,7%	Barclays	£p554,0	2,9%
	Anglo American	£p3273,0	5,0%	Royal Bk of Scot	£p465,8	6,0%
	Xstrata	£p3458,0	4,2%	Invesco	#N/A	The rec#####
	BG Group	£p1039,0	3,9%	BT Group	£p296,8	3,6%
	Lonmin	£p3258,0	1,1%	Friends Provident	£p157,5	2,8%

Hlavní indexy + 20denní klouzavý průměr



Střední a východní Evropa

	5. 12.	4. 12.	1 den	1 týden	1 měsíc	rok 2007
Egis (HUF)	20 300	19 750	2,8%	4,0%	-7,7%	-23,9%
Gedeon Richter (HUF)	38 670	37 750	2,4%	2,8%	4,0%	-9,5%
Pliva (HRK)	825	820	0,6%	-0,6%	0,6%	0,6%
Krka (€)	119	118	1,1%	4,8%	1,9%	-85,2%
Eesti Telekom (Kr.)	7,30	7,35	-0,7%	0,4%	-4,5%	-13,1%
Matav (HUF)	916	905	1,2%	3,4%	-0,7%	-13,6%
Telecom Austria (€)	20,10	20,11	-0,0%	-1,8%	0,7%	-3,7%
TPSA (PLN)	23,8	23,2	2,4%	7,5%	0,4%	-4,0%
LUKOIL (USD)	88,20	84,80	4,0%	2,9%	-3,5%	0,3%
MOL (HUF)	25 600	24 990	2,4%	6,7%	-3,2%	19,2%
OMV (€)	#N/A	#N/A	#N/A	#N/A	#N/A	#N/A
PKN Orlen (PLN)	54,6	52,9	3,2%	9,0%	-2,4%	9,7%
Bank Austria Credit.(€)	140,00	141,50	-1,1%	-2,1%	-2,8%	16,9%
Bank BPH (PLN)	118,7	166,0	-28,5%	-30,0%	-33,2%	-87,4%
POWSZ. KASA (PLN)	52,8	51,4	2,8%	3,1%	-3,3%	10,0%
OTP Bank (HUF)	8 490	8 316	2,1%	6,1%	-9,5%	-3,5%
Pekao (PLN)	252,0	230,0	9,6%	-1,2%	-5,2%	6,8%
Raiffeisen Intl. Bank (€)	107,3	106,8	0,4%	-3,8%	-0,9%	-10,3%

Dnešní očekávané události

13:45 ECB oznámí výši úrokových sazeb **Konsensus 4 %**

Česká spořitelna, a.s., Na Perštýně 1, Praha 1

Akcie prodej: Jan Korb, tel: +420/224 995 490; Michal Tobiáš, tel: +420/224 995 491; Pavel Krabička On-line obchodování s CP: www.brokerjet.cz

Analýza: Jakub Židoň, tel: +420/224 995 340, email: JZidon@csas.cz, Petr Bártek, tel: +420/224 995 227, Radim Kramule, tel: +420/224 995 213, Lenka Slámová

Důležitá upozornění (tzv. „disclaimer“), včetně případného konfliktu zájmů, dle Vyhlášky o poctivé prezentaci investičních doporučení (114/2006 Sb.) jsou k dispozici na webových stránkách tvůrce tohoto dokumentu – odboru Ekonomických a strategických analýz České spořitelny www.csas.cz/analýza. Přímý odkaz na dokument s důležitými upozorněními je: www.csas.cz/analýza_upozorneni. Historie vydaných investičních doporučení je k dispozici v Měsíčních strategiích, které jsou dostupné na výše uvedené webové adrese.