

Akiové trhy – denní zpráva

ČESKÝ AKCIOVÝ TRH

5. PROSINCE 2007

	4.12.				3.12.	30.11.	% změna za				Obrát (mil.Kč)	Roční		
	open	high	low	close	close	close	1 den	1 týden	1 měsíc	1 rok		rok 2007	minimum	maximum
PX	1 764,2	1 766,0	1 744,3	1 756,6	1 766,9	1 774,1	-0,6%	1,1%	-7,9%	10,8%	10,6%	4 513	1 565,3	1 936,1
CME	2 027	2 040	1 942	2 034	1 968,0	1 910,0	3,4%	8,2%	-7,6%	30,0%	39,1%	82,4	1 451,0	2 213,0
Telefonica O2 CR	538,6	543,2	537,0	541,90	537,6	541,3	0,8%	-1,2%	-7,9%	12,5%	13,8%	229,5	467,6	622,8
ČEZ	1 317,0	1 337,0	1 308,0	1 334,00	1 320,0	1 325,0	1,1%	-1,6%	-3,0%	39,8%	39,0%	1357,1	827,5	1 411,0
ECM	1 234,0	1 229,0	1 207,0	1 225,00	1 236,0	1 238,0	-0,9%	2,3%	-19,8%	#N/A	-14,5%	14,5	#N/A	#N/A
Erste Bank	1 296	1 307	1 236	1 258	1 307	1 317	-3,7%	7,1%	-13,5%	-20,9%	-21,4%	633,5	1 175	1 741
Komerční banka	3 965	4 028	3 867	3 921	3 987	4 035	-1,7%	-0,8%	-7,3%	27,5%	26,5%	539,3	3 085	4 509
Orco Pr. Group	2 378	2 385	2 283	2 333	2 379	2 424	-1,9%	-0,9%	-18,4%	-14,4%	-15,3%	144,9	2 300	3 706
PEGAS	726	724	705	709	722	718	-1,8%	1,7%	-5,3%	#N/A	-5,9%	35,6	#N/A	#N/A
Philip Morris CR	8 117	8 100	8 050	8 075	8 085	8 100	-0,1%	-5,3%	-15,6%	-27,0%	-25,5%	27,5	8 071	11 976
Unipetrol	320,4	322,2	315,0	316,80	321,4	321,8	-1,4%	0,7%	-7,7%	40,5%	35,2%	118,3	220,0	343,8
Zentiva	958	960	942	950	959,1	955,3	-1,0%	0,9%	-5,4%	-23,1%	-25,1%	99,9	897	1 548
AAA Auto	47,5	48,5	46,7	48,2	47,5	46,8	1,4%	0,05894	-0,09526	#N/A	-12,5%	1,5	#N/A	#N/A

ZPRÁVY A KOMENTÁŘE

Unipetrol zvýšil tržní podíl čerpacích stanic na 13,5 %

Unipetrol zvýšil tržní podíl v segmentu čerpacích stanic v České Republice z loňských 11,5% na 13,5%. Tržby v prvních jedenácti měsících 2007 stouply meziročně o 16,8 %. Společnost dodala, že má v plánu zvýšit tržní podíl v roce 2008 na 14 % a na 15 % v roce 2009. (ČTK, Bloomberg)

Zvýšení tržního podílu a plánovaný další růst je v souladu s naším modelem. Připomínáme, že segment čerpacích stanic má pouze malý podíl na EBIT Unipetrolu. (Petr Bártek +420 224 995 227, Jakub Židoň +420 224 995 340)

Akcie AAA Auto budou přidány do indexu PX

Akcie společnosti AAA Auto budou od 27. prosince přidány do hlavního indexu pražské burzy PX s váhou 0,29 %.

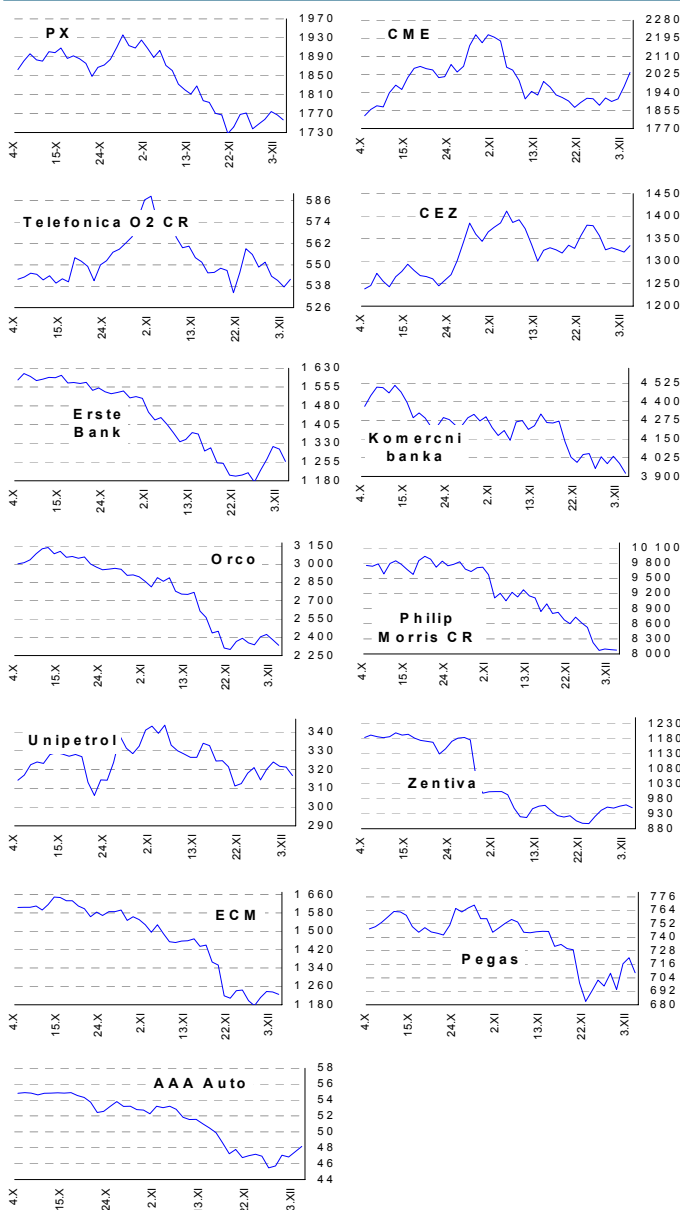
Zahnutí do PX bylo očekáváno a může lehce zvýšit likviditu akcií AAA. Petr Bártek +420 224 995 227

ČEZ chce podle MfD koupit MUS

ČEZ údajně podal nabídku na koupi 100 % Mostecké uhelné za 28 miliard Kč. Vlastníci 51% podílu jsou údajně připraveni podíl prodat. Není však jisté, zda vlastníci 49% podílu, Pavel Tykač, je ochotný prodat svůj podíl. ČEZ chce koupit buď vše, nebo nic, jak prohlásil zdroj z ČEZ. (MfD)

Zdá se, že ČEZ skutečně vážně jedná s vlastníky MUS o prodeji, ale vyjednávání jsou podle článku velmi komplikovaná. ČEZ v současnosti vede s MUS soudní spor ohledně starých smluv týkajících se dodávek uhlí pro jeho plánovanou elektrárnu. Pro ČEZ by určitě bylo pozitivní získat kontrolu nad jedním ze svých nejdůležitějších dodavatelů. Nicméně v tomto momentě vidíme pravděpodobnost úspěchu jednání jako relativně nízkou. (Petr Bártek +420 224 995 227, Jakub Židoň +420 224 995 340)

GRAFY AKCIÍ A INDEXU PX



Akcie	Doporučení	12M cíl. cena	Datum
CME	V revizi	V revizi	V revizi
ČEZ	V revizi	V revizi	V revizi
Telefónica O2 CR	Akumulovat	650 Kč	2.11.07
Komerční banka	Akumulovat	4 400 Kč	5.5.07
Orco	Kupovat	129 EUR	1.10.07
Unipetrol	Kupovat	367 Kč	1.10.07
Zentiva	Akumulovat	1 090 Kč	13.11.07
Philip Morris CR	Redukovat	9 655 Kč	12.6.07
ECM	Akumulovat	1 880 Kč	1.10.07
Pegas	Držet	849 Kč	3.7.07

Důležitá upozornění (tzv. „disclaimer“), včetně případného konfliktu zájmů, dle Vyhlášky o pověře prezentaci investičních doporučení (114/2006 Sb.) jsou k dispozici na webových stránkách tvůrce tohoto dokumentu – odboru Ekonomických a strategických analýz České spořitelny www.csas.cz/analýza. Přímý odkaz na dokument s důležitými upozorněními je: www.csas.cz/analýza/upozorneni. Historie vydaných investičních doporučení je k dispozici v Měsíčních strategických, které jsou dostupné na výše uvedené webové adrese.

ZAHRA NIČNÍ AKCIOVÉ TRHY

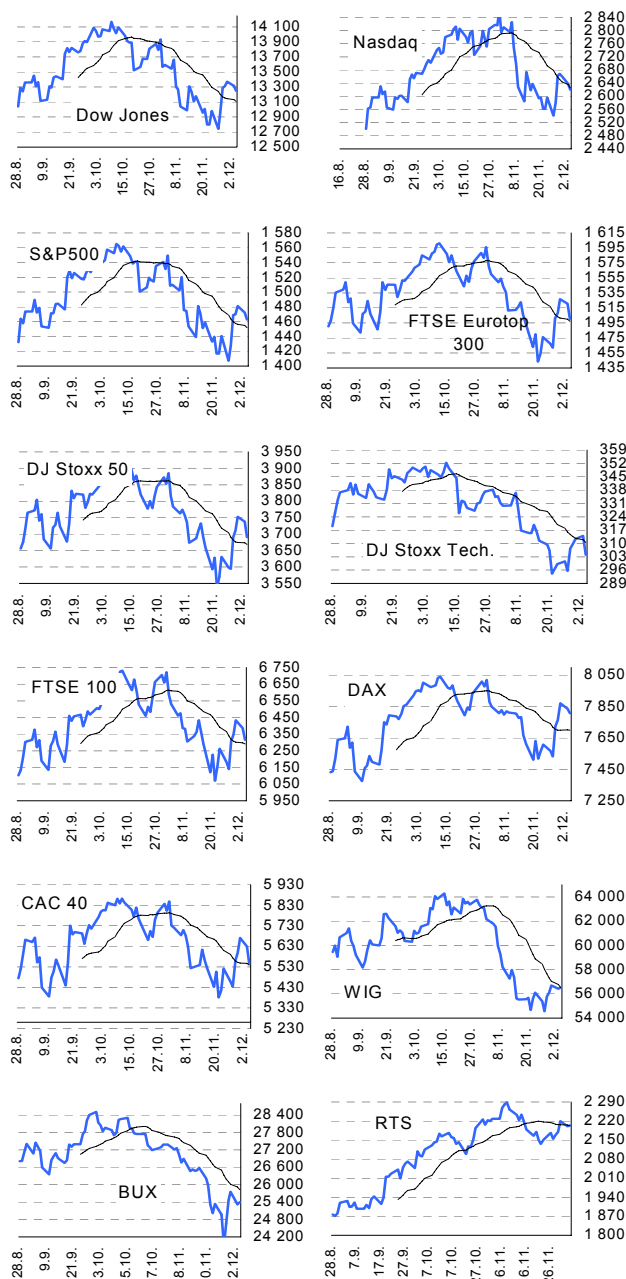
5. prosince

Index	4.12.	3.12.	30.11.	% změna za					Vývoj v roce 2007	Roční	
				1 den	1 týden	1 měsíc	6 měsíců	1 rok		minimum	maximum
Dow Jones IA	13 248,73	13 314,57	13 371,72	-0,5%	2,2%	-2,5%	-3,1%	7,9%	6,3%	12 050,41	14 164,53
Nasdaq Composite	2 619,83	2 637,13	2 660,96	-0,7%	1,5%	-6,8%	0,1%	7,0%	8,5%	2 340,68	2 859,12
S&P 500	1 462,79	1 472,42	1 481,14	-0,7%	2,4%	-3,1%	-5,0%	3,8%	3,1%	1 374,12	1 565,15
FTSE Eurotop 300	1 500,47	1 520,55	1 526,59	-1,3%	2,6%	-3,8%	-7,5%	4,9%	1,2%	1 427,39	1 630,32
DJ Stoxx 50	3 690,82	3 737,75	3 752,67	-1,3%	2,7%	-2,5%	-6,8%	2,9%	-0,2%	3 504,87	3 998,93
DJ Stoxx Technology	304,06	313,98	312,38	-3,2%	2,9%	-7,8%	-8,1%	2,7%	-1,2%	285,51	352,34
FTSE 100	6 315,20	6 386,60	6 432,50	-1,1%	2,8%	-3,3%	-5,2%	4,4%	1,5%	5 858,90	6 732,40
DAX Xetra	7 808,94	7 837,26	7 870,52	-0,4%	3,7%	-0,5%	-2,1%	24,0%	18,4%	6 369,51	8 105,69
CAC 40	5 547,21	5 629,46	5 670,57	-1,5%	2,1%	-3,0%	-9,4%	4,7%	0,1%	5 265,47	6 168,15
BUX (Maďarsko)	25 398,94	25 323,31	25 758,44	0,3%	6,3%	-7,2%	-4,7%	10,7%	2,2%	22 522,37	30 118,12
WIG (Polsko)	56 514,37	56 412,82	56 680,28	0,2%	3,6%	-9,1%	-12,4%	9,4%	9,8%	49 264,41	67 568,51
RTS (Rusko)	2 204,42	2 200,75	2 220,11	0,2%	2,3%	-1,1%	20,7%	23,1%	14,7%	1 724,69	2 288,15
ISE Nat. (Turecko)	54 013,30	54 320,04	54 213,82	-0,6%	5,0%	-5,0%	17,1%	43,4%	38,1%	36 629,89	58 231,90
CECE (Střed. Evropa)	4 122,25	4 098,59	4 122,15	0,6%	3,7%	-4,7%	9,3%	23,2%	22,9%	3 116,87	4 404,87

Nejziskovější / nejztrátovější akcie – USA, západní Evropa

index	nejzisk. akcie	kurz	% zm.	nejztrát. akcie	kurz	% zm.
Dow Jones	American Express	\$57,11	-2,5%	General Motors	\$27,68	-3,3%
	Alcoa Inc	\$35,25	-0,7%	JPMorgan Chase	\$44,15	-2,3%
	Verizon Comms	\$43,80	1,6%	Amer Intl Group	\$55,65	-2,2%
	Home Depot	\$28,79	1,1%	Boeing	\$89,99	-2,0%
	Coca-Cola Co	\$62,75	0,9%	General Electric	\$36,25	-1,8%
Nasdaq 100	CH Robinson WWV	\$53,03	3,5%	EchoStar Communi	\$40,31	-4,8%
	DENTSPLY Intl	\$42,47	0,4%	ERICSSON	\$24,08	-3,4%
	Express Scripts	\$71,32	1,2%	Ryanair	\$38,75	-3,1%
	Ross Stores Inc	\$26,58	0,5%	Rsch In Motion	\$101,50	-3,1%
	IAC/InterActive	\$27,67	-0,1%	Lamar Advertisin	\$50,78	-2,7%
DJ Stoxx 50	Telefonica (€)	23,21	1,5%	Royal Bk of Sc (€p)	439,25	-5,3%
	Rio Tinto	5515,00	1,3%	Ericsson (SEK)	15,30	-4,5%
	E.ON (€)	141,07	1,2%	Nokia (€)	26,37	-4,4%
	Deutsche Tel. (€)	15,25	1,1%	Barclays (€p)	538,50	-4,0%
	Unilever (€)	24,02	0,6%	HBOS (€p)	772,00	-3,5%
DAX	Deutsche Post	€23,2	-1,0%	Thyssen Krupp	€37,6	-6,0%
	Bayer	€56,6	1,6%	Continental	€85,5	-3,7%
	Deutsche Borse	€127,0	2,0%	Volkswagen	€158,2	-2,2%
	RWE	€94,9	1,8%	Commerzbank	€26,3	-2,2%
	Henkel	€38,8	1,5%	Deutsche Lufthansa	€17,8	-2,0%
CAC 40	EADS	€21,0	-2,2%	Michelin	€75,5	-5,8%
	Vallourec	€185,2	-3,0%	Pinault Print	€110,9	-4,0%
	Dexia	€17,7	-3,7%	Peugeot	€50,2	-3,5%
	Arcelor Mittal	€47,4	-3,9%	SocGen	€101,1	-3,3%
	Saint Gobain	€64,1	-3,2%	Air France-KLM	€22,9	-3,3%
FTSE 100	Kazakhmys	£p1300,0	-3,3%	Barratt Developmnet:	£p441,3	-5,9%
	Compass Group	£p317,8	-1,3%	Northern Rock	£p103,0	-5,5%
	Schroders	£p1306,0	-2,0%	Royal Bk of Scot	£p439,3	-5,3%
	Antofagasta	£p742,5	-3,2%	Mitch&Buttlers	£p518,0	-5,2%
	Schroders	£p1155,0	-1,2%	Alliance&Leicest	£p689,0	-4,6%

Hlavní indexy + 20denní klouzavý průměr



Střední a východní Evropa

	4.12.	3.12.	1 den	1 týden	1 měsíc	rok 2007
Egis (HUF)	19 750	19 650	0,5%	3,4%	-10,6%	-26,0%
Gedeon Richter (HUF)	37 750	37 805	-0,1%	1,5%	0,4%	-11,6%
Pliva (HRK)	820	820	0,0%	-1,2%	0,0%	0,0%
Krka (€)	118	115	2,4%	3,1%	-0,1%	-85,3%
Eesti Telekom (Kr.)	7,35	7,20	2,1%	2,2%	-3,7%	-12,5%
MataV (HUF)	905	908	-0,3%	6,2%	-2,9%	-14,6%
Telecom Austria (€)	20,11	19,95	0,8%	-0,4%	0,4%	-3,7%
TPSA (PLN)	23,2	23,0	0,9%	10,0%	-1,9%	-6,2%
LUKOIL (USD)	84,80	85,05	-0,3%	-1,3%	-7,2%	-3,6%
MOL (HUF)	24 990	24 790	0,8%	7,3%	-6,5%	16,3%
OMV (€)	48,71	49,61	-1,8%	4,3%	-3,1%	12,5%
PKN Orlen (PLN)	52,9	50,8	4,2%	6,2%	-6,5%	6,3%
Bank Austria Credit.(€)	141,50	142,00	-0,4%	-0,3%	-1,7%	18,1%
Bank BPH (PLN)	925,0	918,0	0,8%	0,5%	-4,3%	-1,6%
POWSZ. KASA (PLN)	51,4	51,0	0,7%	2,0%	-5,8%	7,0%
OTP Bank (HUF)	8 316	8 282	0,4%	8,3%	-11,2%	-5,5%
Pekao (PLN)	230,0	242,2	-5,0%	-5,0%	-13,2%	-2,5%
Raiffeisen Intl. Bank (€)	106,8	110,7	-3,5%	3,1%	-4,8%	-10,6%

Dnešní očekávané události

Konsensus

Česká spořitelna, a.s., Na Perštýně 1, Praha 1

Akcie prodej: Jan Korb, tel: +420/224 995 490; Michal Tobiáš, tel: +420/224 995 491; Pavel Krabička **On-line obchodování s CP:** www.brokerjet.cz
Analýza: Jakub Židoň, tel: +420/224 995 340, email: JZidon@csas.cz, Petr Bártek, tel: +420/224 995 227, Radim Kramule, tel: +420/224 995 213

Důležitá upozornění (tzv. „disclaimer“), včetně případného konfliktu zájmů, dle Vyhlášky o poctivé prezentaci investičních doporučení (114/2006 Sb.) jsou k dispozici na webových stránkách tvůrce tohoto dokumentu – odboru Ekonomických a strategických analýz České spořitelny www.csas.cz/analýza. Přímý odkaz na dokument s důležitými upozorněními je: www.csas.cz/analýza/upozorneni. Historie vydaných investičních doporučení je k dispozici v Měsíčních strategiích, které jsou dostupné na výše uvedené webové adrese.