

# Akciové trhy – denní zpráva

ČESKÝ AKCIOVÝ TRH

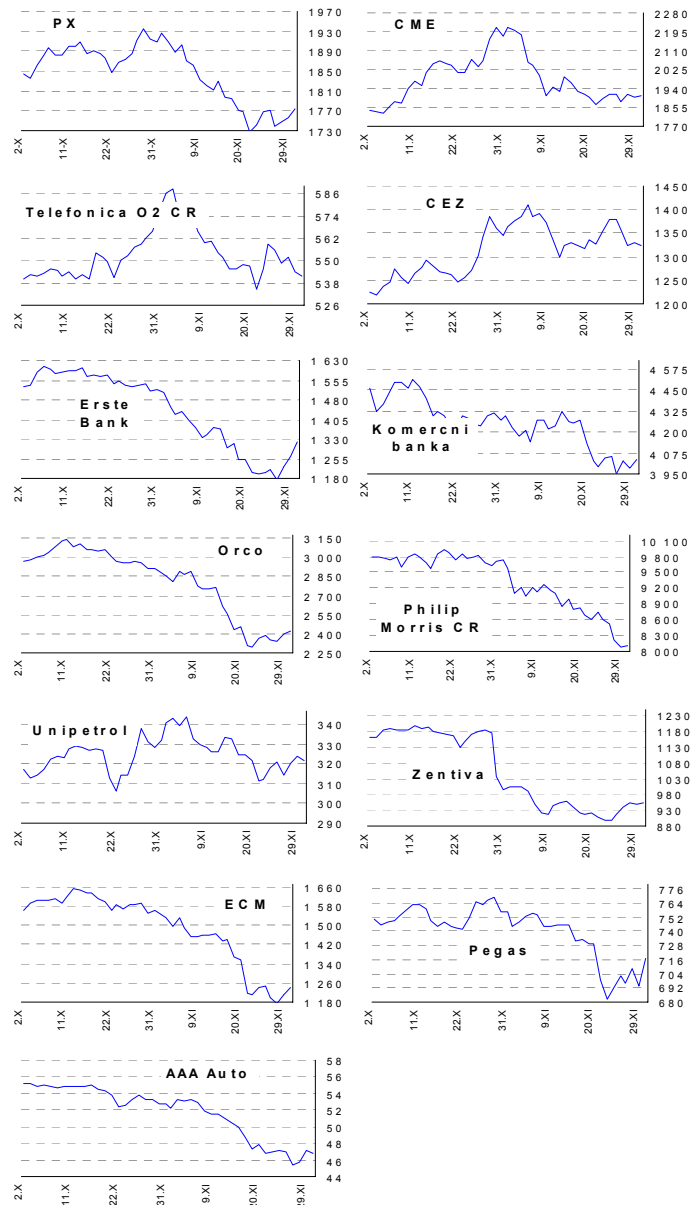
3. PROSINCE 2007

	30.11.				29.11.	28.11.	% změna za					Obrot (mil.Kč)	Roční	
	open	high	low	close	close	close	1 den	1 týden	1 měsíc	1 rok	rok 2007		minimum	maximum
PX	1 769.9	1 780.6	1 754.5	1 774.1	1 757.6	1 748.1	0.9%	0.4%	-7.3%	13.0%	11.7%	6 411	1 565.3	1 936.1
CME	1 929	1 943	1 900	1 910	1 898.0	1 914.0	0.6%	-0.2%	-13.7%	22.2%	30.6%	133.1	1 451.0	2 213.0
Telefonica O2 CR	545.8	546.5	537.1	541.30	543.6	551.5	-0.4%	-3.2%	-4.3%	12.8%	13.7%	233.0	467.6	622.8
ČEZ	1 334.0	1 335.0	1 300.0	1 325.00	1 330.0	1 325.0	-0.4%	-4.0%	-2.6%	41.0%	38.0%	2330.5	827.5	1 411.0
ECM	1 224.0	1 242.0	1 210.0	1 238.00	1 212.0	1 176.0	2.1%	-0.2%	-20.0%	#N/A	-13.5%	54.5	#N/A	#N/A
Erste Bank	1 282	1 325	1 267	1 317	1 266	1 222	4.0%	9.5%	-12.9%	-15.5%	-17.7%	493.3	1 175	1 741
Komerční banka	4 024	4 070	3 990	4 035	3 986	4 032	1.2%	-0.3%	-6.5%	28.2%	30.2%	519.2	3 085	4 509
Orco Pr. Group	2 450	2 499	2 416	2 424	2 403	2 338	0.9%	2.5%	-16.6%	-7.3%	-12.0%	325.7	2 300	3 706
PEGAS	696	718	694	717	694	715	3.3%	3.5%	-5.3%	#N/A	-4.8%	43.3	#N/A	#N/A
Philip Morris CR	8 075	8 165	8 000	8 100	8 071	8 226	0.4%	-7.2%	-15.9%	-25.4%	-25.3%	55.2	8 071	11 976
Unipetrol	325.2	326.4	321.9	321.80	324.1	320.3	-0.7%	1.2%	-2.0%	44.2%	37.3%	210.6	220.0	343.8
Zentiva	951	960	943	955	948.5	952.0	0.7%	6.5%	-7.9%	-22.0%	-24.7%	133.3	897	1 548
AAA Auto	47.2	47.1	46.5	46.8	47.1	45.7	-0.5%	-0.00742	-0.11271	#N/A	-14.8%	1.2	#N/A	#N/A

ZPRÁVY A KOMENTÁŘE

Dnes žádné významné korporátní zprávy.

GRAFY AKCIÍ A INDEXU PX



Akcie	Doporučení	12M cíl. cena	Datum
CME	V revizi	V revizi	V revizi
ČEZ	V revizi	V revizi	V revizi
Telefónica O2 CR	Akumulovat	650 Kč	2.11.07
Komerční banka	Akumulovat	4 400 Kč	5.5.07
Orco	Kupovat	129 EUR	1.10.07
Unipetrol	Kupovat	367 Kč	1.10.07
Zentiva	Akumulovat	1 090 Kč	13.11.07
Philip Morris CR	Redukovat	9 655 Kč	12.6.07
ECM	Akumulovat	1 880 Kč	1.10.07
Pegas	Držet	849 Kč	3.7.07

Důležitá upozornění (tzv. „disclaimer“), včetně případného konfliktu zájmů, dle Vyhlášky o poctivé prezentaci investičních doporučení (114/2006 Sb.) jsou k dispozici na webových stránkách tvůrce tohoto dokumentu – odboru Ekonomických a strategických analýz České spořitelny [www.csas.cz/analýza](http://www.csas.cz/analýza). Přímý odkaz na dokument s důležitými upozorněními je: [www.csas.cz/analýza/upozorneni](http://www.csas.cz/analýza/upozorneni). Historie vydaných investičních doporučení je k dispozici v Měsíčních strategických, které jsou dostupné na výše uvedené webové adrese.

**ZAHRAIČNÍ AKCIOVÉ TRHY**

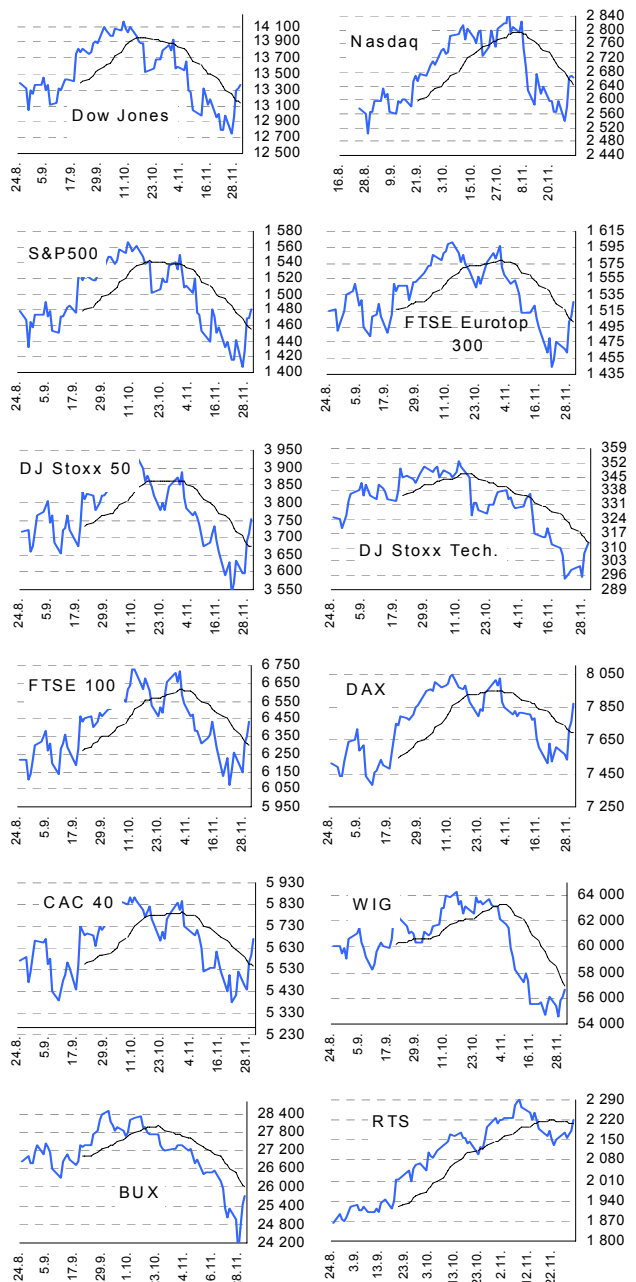
3. prosince

Index	30.11.	29.11.	28.11.	% změna za					Vývoj v roce 2007	Roční	
				1 den	1 týden	1 měsíc	6 měsíců	1 rok		minimum	maximum
Dow Jones IA	13 371.72	13 311.73	13 289.45	0.5%	3.0%	-3.1%	-1.9%	9.4%	7.3%	12 050.41	14 164.53
Nasdaq Composite	2 660.96	2 668.13	2 662.91	-0.3%	2.5%	-5.5%	2.6%	9.4%	10.2%	2 340.68	2 859.12
S&P 500	1 481.14	1 469.72	1 469.02	0.8%	2.8%	-3.3%	-3.2%	5.7%	4.4%	1 374.12	1 565.15
FTSE Eurotop 300	1 526.59	1 508.22	1 501.25	1.2%	3.4%	-3.5%	-4.5%	6.6%	2.9%	1 421.17	1 630.32
DJ Stoxx 50	3 752.67	3 711.03	3 690.74	1.1%	3.4%	-2.6%	-4.1%	4.2%	1.5%	3 504.87	3 998.93
DJ Stoxx Technology	312.38	309.64	307.30	0.9%	4.4%	-6.6%	-3.1%	5.0%	1.5%	285.51	352.34
FTSE 100	6 432.50	6 349.10	6 306.20	1.3%	2.7%	-3.4%	-2.6%	6.3%	3.4%	5 858.90	6 732.40
DAX Xetra	7 870.52	7 765.19	7 723.66	1.4%	3.4%	-1.3%	1.4%	24.7%	19.3%	6 241.13	8 105.69
CAC 40	5 670.57	5 598.11	5 561.21	1.3%	2.7%	-2.3%	-6.1%	6.4%	2.3%	5 254.05	6 168.15
BUX (Maďarsko)	25 758.44	25 466.68	24 667.34	1.1%	1.7%	-5.6%	-0.9%	12.6%	3.7%	22 522.37	30 118.12
WIG (Polsko)	56 680.28	56 105.33	55 778.34	1.0%	1.0%	-10.5%	-9.0%	12.8%	10.2%	49 264.41	67 568.51
RTS (Rusko)	2 220.11	2 180.50	2 168.11	1.8%	3.2%	0.6%	28.7%	25.0%	15.5%	1 724.69	2 288.15
ISE Nat. (Turecko)	54 213.82	53 181.19	53 202.82	1.9%	3.6%	-4.5%	17.2%	42.0%	38.6%	36 629.89	58 231.90
CECE (Střed.Evropa)	4 122.15	4 102.49	4 068.89	0.5%	1.0%	-5.9%	13.8%	26.6%	22.9%	3 116.87	4 404.87

**Nejziskovější / nejztrátovější akcie – USA, západní Evropa**

index	nejzisk. akcie	kurz	% zm.	nejztrát. akcie	kurz	% zm.
Dow Jones	JPMorgan Chase	\$45.62	4.5%	IBM	\$105.18	-2.2%
	American Express	\$58.98	3.7%	Coca-Cola Co	\$62.10	-1.1%
	General Motors	\$29.83	3.6%	Intel	\$26.08	-1.0%
	Honeywell Intl	\$56.62	3.2%	Johnson&Johnson	\$67.74	-1.0%
	Citigroup	\$33.30	3.1%	Merck	\$59.36	-0.9%
Nasdaq 100	Cephalon	\$74.92	0.1%	Rsch In Motion	\$113.82	-6.8%
	Cintas	\$31.99	-0.2%	Broadcom Corp	\$26.74	-4.0%
	Sigma-Aldrich	\$52.65	0.3%	Lam Research	\$45.85	-3.2%
	Express Scripts	\$67.75	-0.7%	ERICSSON	\$24.46	-2.8%
	Teva	\$44.63	0.6%	Linear Tech	\$30.46	-1.8%
DJ Stoxx 50	ING Groep (€)	26.53	1.3%	Diageo (€p)	1093.00	-2.1%
	Lloyds TSB (€p)	495.00	4.4%	Ericsson (SEK)	15.60	-1.6%
	Barclays (€p)	563.00	4.3%	Fortis (€)	18.30	-1.1%
	Anglo American (€)	3286.00	4.2%	Nestle (SFr)	543.00	-0.7%
	UBS (SFr)	57.20	3.6%	BHP Billiton (€p)	1607.00	-0.7%
DAX	Deutsche Borse	€128.2	5.5%	Metro	€61.8	-2.0%
	Commerzbank	€27.1	4.4%	RWE	€93.4	-0.0%
	Thyssen Krupp	€40.3	4.2%	EdF	€15.1	0.1%
	TUI	€19.2	3.2%	Bayer	€56.3	0.2%
	Henkel	€37.8	3.1%	SAP	€34.9	0.2%
CAC 40	Sanoil-Aventis	€65.0	3.1%	Kingfisher	€p152.3	-3.4%
	Credit Agr.	€24.0	3.1%	Diageo	€p1093.0	-2.1%
	Alstom	€153.2	3.0%	Invesco	€p627.5	-2.0%
	Dexia	€18.6	2.9%	BAE Systems	€p460.0	-2.0%
	SocGen	€105.6	2.8%	Marks & Spencer	€p583.5	-1.9%
FTSE 100	Mitch&Buttlers	£p577.0	-1.5%	Kingfisher	£p152.3	-3.4%
	Centrica	£p364.0	1.3%	Diageo	£p1093.0	-2.1%
	Johnson Matthey	£p1726.0	2.3%	Invesco	£p627.5	-2.0%
	ITV	£p85.6	-0.1%	BAE Systems	£p460.0	-2.0%
	Rolls-Royce Gp	£p528.5	1.8%	Marks & Spencer	£p583.5	-1.9%

**Hlavní indexy + 20denní klouzavý průměr**



**Střední a východní Evropa**

	30.11.	29.11.	1 den	1 týden	1 měsíc	rok 2007
Egis (HUF)	19 650	19 550	0.5%	-0.2%	-13.8%	-26.3%
Gedeon Richter (HUF)	38 575	38 700	-0.3%	2.6%	2.5%	-9.7%
Pliva (HRK)	820	820	0.0%	0.0%	0.0%	0.0%
Krka (€)	114	113	0.9%	1.5%	-2.0%	-85.9%
Eesti Telekom (Kr.)	7.22	7.20	0.3%	-0.7%	-7.3%	-14.0%
Matav (HUF)	905	903	0.2%	2.0%	-1.6%	-14.6%
Telecom Austria (€)	20.00	20.22	-1.1%	-0.3%	0.8%	-4.2%
TPSA (PLN)	22.2	21.8	1.8%	-1.3%	-5.9%	-10.3%
LUKOIL (USD)	86.50	85.55	1.1%	1.8%	-3.1%	-1.6%
MOL (HUF)	24 900	24 400	2.0%	-1.8%	-6.9%	15.9%
OMV (€)	48.55	48.01	1.1%	3.1%	-4.8%	12.1%
PKN Orlen (PLN)	52.5	50.1	4.8%	0.9%	-9.8%	5.5%
Bank Austria Credit.(€)	140.66	142.80	-1.5%	0.5%	-2.0%	17.4%
Bank BPH (PLN)	940.0	949.5	-1.0%	1.5%	-4.9%	0.0%
POWSZ. KASA (PLN)	50.1	51.2	-2.1%	-3.3%	-10.9%	4.4%
OTP Bank (HUF)	8 590	8 478	1.3%	4.8%	-7.6%	-2.4%
Pekao (PLN)	246.1	255.2	-3.6%	-3.1%	-7.1%	4.3%
Raiffeisen Intl. Bank (€)	111.2	110.8	0.3%	8.2%	-0.7%	-7.0%

**Dnešní očekávané události**

16:00 US: ISM výrobní **Konsensus 50,7 ↓**

**Česká spořitelna, a.s., Na Perštýně 1, Praha 1**

Akcie prodej: Jan Korb, tel: +420/224 995 490; Michal Tobiáš, tel: +420/224 995 491; Pavel Krabička On-line obchodování s CP: [www.brokerjet.cz](http://www.brokerjet.cz)  
 Analýza: Jakub Židoň, tel: +420/224 995 340, email: [JZidon@csas.cz](mailto:JZidon@csas.cz), Petr Bártek, tel: +420/224 995 227, Radim Kramule, tel: +420/224 995 213

Důležitá upozornění (tzv. „disclaimer“), včetně případného konfliktu zájmů, dle Vyhlášky o poctivé prezentaci investičních doporučení (114/2006 Sb.) jsou k dispozici na webových stránkách tvůrce tohoto dokumentu – odboru Ekonomických a strategických analýz České spořitelny [www.csas.cz/analýza](http://www.csas.cz/analýza). Přímý odkaz na dokument s důležitými upozorněními je: [www.csas.cz/analýza\\_upozorneni](http://www.csas.cz/analýza_upozorneni). Historie vydaných investičních doporučení je k dispozici v Měsíčních strategiích, které jsou dostupné na výše uvedené webové adrese.