

# Akciové trhy – denní zpráva

ČESKÝ AKCIOVÝ TRH

21. LISTOPADU 2007

	20.11.				19.11. close	16.11. close	% změna za				Obrát (mil.Kč)	Roční		
	open	high	low	close			1 den	1 týden	1 měsíc	1 rok		rok 2007	minimum	maximum
PX	1 770,7	1 782,4	1 757,5	1 767,1	1 770,6	1 793,8	-0,2%	-2,4%	-5,8%	14,3%	11,2%	6 598	1 530,0	1 936,1
CME	1 899	1 930	1 877	1 900	1 916,0	1 929,0	-0,8%	-1,5%	-7,2%	16,4%	30,0%	105,1	1 451,0	2 213,0
Telefonica O2 CR	549,5	550,0	545,0	546,80	548,1	545,8	-0,2%	-1,3%	-0,4%	17,5%	14,9%	259,0	462,4	622,8
ČEZ	1 328,0	1 345,0	1 311,0	1 335,00	1 318,0	1 325,0	1,3%	2,7%	5,9%	46,6%	39,1%	2329,8	827,5	1 411,0
ECM	1 380,0	1 400,0	1 304,0	1 353,00	1 366,0	1 440,0	-1,0%	-7,3%	-15,3%	#N/A	-5,5%	179,7	#N/A	#N/A
Erste Bank	1 260	1 264	1 218	1 250	1 252	1 312	-0,2%	-9,0%	-20,6%	-18,5%	-21,9%	810,8	1 250	1 741
Komerční banka	4 298	4 310	4 089	4 133	4 271	4 257	-3,2%	-2,5%	-2,3%	31,2%	33,4%	1111,3	3 076	4 509
Orco Pr. Group	2 450	2 464	2 324	2 450	2 435	2 563	0,6%	-11,0%	-19,9%	-10,0%	-11,1%	303,7	2 435	3 706
PEGAS	734	730	717	729	730	743	-0,1%	-2,2%	-2,0%	#N/A	-3,2%	51,8	#N/A	#N/A
Philip Morris CR	8 875	8 890	8 575	8 826	8 803	8 996	0,3%	-3,6%	-10,7%	-19,4%	-18,6%	29,8	8 803	11 976
Unipetrol	326,4	327,1	318,7	321,50	324,7	324,6	-1,0%	-1,5%	2,7%	52,4%	37,2%	230,2	214,4	343,8
Zentiva	924	929	913	923	919,1	923,5	0,4%	-3,5%	-21,0%	-24,3%	-27,2%	177,3	917	1 548
AAA Auto	47,8	48,1	47,2	47,8	47,2	48,6	1,2%	-0,062561	-0,1107	#N/A	-13,1%	8,9	#N/A	#N/A

## ZPRÁVY A KOMENTÁŘE

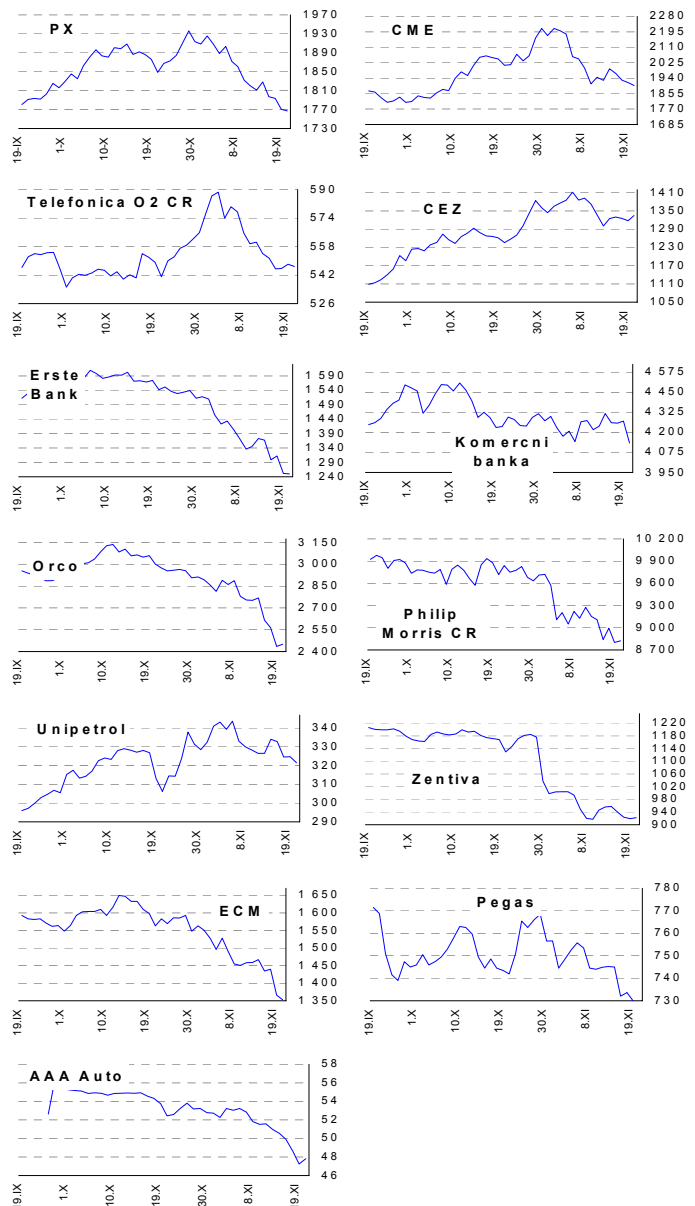
**VGP oznámil rozmezí upisovací ceny na 15,25 až 16,75 Eur**  
Developer lehkých průmyslových a logistických prostor VGP chystající IPO na BCPP oznámil rozmezí upisovací ceny na 15,25 až 16,75 Eur za akcii. Dále uvedl, že jeho akcie budou od dneška do 5. prosince nabízeny institucionálním i drobným investorům (ti mohou upsat až 40% nabízených akcií). Bookbuilding neskončí dříve než 28. listopadu, první den podmíněného obchodování pravděpodobně bude 7. prosince. VGP dále uvedl, že jeho stávající majitelé a spřízněné osoby se zavázaly upsat minimálně 38 mil. Eur (maximálně 41,5 mil. Eur) z celkového odhadovaného objemu 50 mil. Eur IPO, pokud nebude dostatečná poptávka (Bloomberg).

*Oznámené rozmezí vidíme jako poměrně vysoké (náš hrubý odhad P/NAV je 2,0) při srovnání s kotovanými developery, kteří se obchodují s výrazným diskontem k NAV. Navíc pokud současní majitelé upíší většinu emise, bude titul s free flat kolem 12 mil. Eur nelikvidní. Petr Bártek +420 224 995 227*

### Unipetrol odstaví ethylénovou jednotku

Unipetrol oznámil, že odstaví ethylénovou jednotku v Litvínovské rafinérii kvůli opravám. Jednotka bude stát maximálně pět dní a předpokládá se obnovení výroby na 24. listopadu (Bloomberg). *Odstavení by nemělo mít žádný dopad, protože je krátké. Petr Bártek +420 224 995 227*

## GRAFY AKCIÍ A INDEXU PX



Akcie	Doporučení	12M cíl. cena	Datum
CME	V revizi	V revizi	V revizi
ČEZ	V revizi	V revizi	V revizi
Telefónica O2 CR	Akumulovat	650 Kč	2.11.07
Komerční banka	Akumulovat	4 400 Kč	5.5.07
Orco	Kupovat	129 EUR	1.10.07
Unipetrol	Kupovat	367 Kč	1.10.07
Zentiva	Akumulovat	1 090 Kč	13.11.07
Philip Morris CR	Redukovat	9 655 Kč	12.6.07
ECM	Akumulovat	1 880 Kč	1.10.07
Pegas	Držet	849 Kč	3.7.07

**ZAHRA NIČNÍ AKCIOVÉ TRHY**

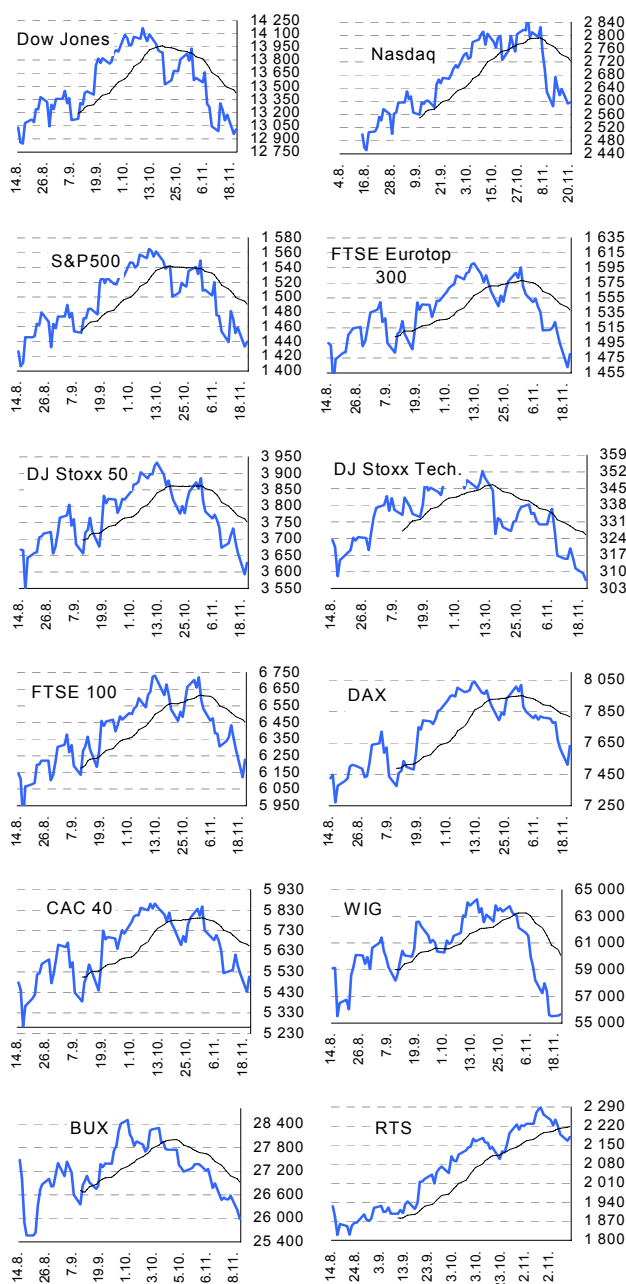
**21. listopadu**

Index	20.11.	19.11.	16.11.	% změna za					Vývoj v roce 2007	Roční	
				1 den	1 týden	1 měsíc	6 měsíců	1 rok		minimum	maximum
Dow Jones IA	13 010,14	12 958,44	13 176,79	0,4%	-2,2%	-3,8%	-4,0%	5,6%	4,4%	12 050,41	14 164,53
Nasdaq Composite	2 596,81	2 593,38	2 637,24	0,1%	-2,9%	-4,7%	1,5%	5,9%	7,5%	2 340,68	2 859,12
S&P 500	1 439,70	1 433,27	1 458,74	0,4%	-2,8%	-4,1%	-5,5%	2,8%	1,5%	1 374,12	1 565,15
FTSE Eurotop 300	1 479,96	1 462,76	1 494,12	1,2%	-2,4%	-5,4%	-7,5%	0,9%	-0,2%	1 421,17	1 630,32
DJ Stoxx 50	3 627,96	3 592,79	3 660,02	1,0%	-2,3%	-5,0%	-7,4%	-2,0%	-1,9%	3 504,87	3 998,93
DJ Stoxx Technology	306,46	309,40	311,47	-1,0%	-2,8%	-6,8%	-4,6%	-0,2%	-0,4%	285,51	352,34
FTSE 100	6 226,50	6 120,80	6 291,20	1,7%	-2,1%	-4,6%	-6,2%	0,4%	0,1%	5 858,90	6 732,40
DAX Xetra	7 630,31	7 511,97	7 612,26	1,6%	-1,9%	-3,2%	0,3%	18,3%	15,7%	6 241,13	8 105,69
CAC 40	5 506,68	5 432,57	5 523,63	1,4%	-0,6%	-4,1%	-9,7%	1,0%	-0,6%	5 254,05	6 168,15
BUX (Maďarsko)	25 987,19	26 209,19	26 581,02	-0,8%	-2,0%	-6,4%	0,4%	13,2%	4,6%	22 522,37	30 118,12
WIG (Polsko)	55 668,29	55 558,00	55 517,65	0,2%	-4,0%	-11,8%	-7,1%	15,1%	8,2%	48 977,60	67 568,51
RTS (Rusko)	2 180,22	2 166,00	2 189,37	0,7%	-1,9%	1,8%	17,2%	30,0%	13,4%	1 699,31	2 288,15
ISE Nat. (Turecko)	53 577,76	53 262,90	54 304,47	0,6%	-2,1%	-4,7%	16,3%	39,7%	37,0%	36 629,89	58 231,90
CECE (Střed.Evropa)	4 112,82	4 065,43	4 082,92	1,2%	-1,3%	-1,6%	12,9%	32,2%	22,6%	3 116,87	4 404,87

**Nejziskovější / nejztrátovější akcie – USA, západní Evropa**

index	nejzisk. akcie	kurz	% zm.	nejztrát. akcie	kurz	% zm.
Dow Jones	American Express	\$57,00	-0,6%	General Motors	\$26,29	-1,9%
	Johnson&Johnson	\$67,64	0,1%	Amer Intl Group	\$54,44	-1,6%
	JPMorgan Chase	\$41,63	0,6%	Merck	\$57,92	-0,6%
	E I du Pont	\$45,00	0,4%	General Electric	\$38,04	-0,3%
	Alcoa Inc	\$35,34	0,8%	McDonald's	\$58,48	-0,2%
Nasdaq 100	CH Robinson WW	\$45,91	0,1%	ERICSSON	\$25,11	-12,0%
	DENTSPLY Intl	\$42,17	-0,0%	Ryanair	\$40,14	-4,4%
	Express Scripts	\$65,70	-0,3%	Activision Inc	\$19,58	-3,9%
	Ross Stores Inc	\$25,75	3,0%	Monster Wrlwd	\$33,33	-3,5%
	IAC/InterActive	\$27,57	-0,1%	Xilinx Inc	\$21,94	-3,3%
DJ Stoxx 50	Telefonica (€)	22,93	0,8%	Ericsson (SEK)	16,00	-11,0%
	Kon Philips (€)	27,43	0,1%	Credit Suisse (SFr)	64,40	-1,7%
	Novartis (SFr)	58,35	0,2%	Fortis (€)	17,01	-0,9%
	Aviva (€p)	641,50	2,1%	Unilever (€)	24,27	-0,9%
	Barclays (€p)	516,50	5,1%	SUEZ (€)	45,00	-0,4%
DAX	Merck	€86,7	5,4%	Infineon Tech.	€8,0	-1,0%
	Deutsche Borse	€121,6	4,9%	Hypo Real Estate Ho	€35,3	-0,6%
	Linde	€84,2	4,1%	Metro	€64,4	-0,5%
	BASF	€90,7	3,7%	TUI	€18,8	-0,3%
	Bayer	€55,2	3,6%	Deutsche Post	€21,9	-0,1%
CAC 40	Unibail-Rodamco	€145,9	6,3%	Veolia Envir.	€62,2	-3,1%
	Michelin	€79,3	4,7%	STM	€10,7	-1,7%
	Arcelor Mittal	€48,8	4,6%	EADS	€21,9	-0,5%
	Renault	€94,5	3,7%	L'Oreal	€93,1	-0,5%
	Air Liquide	€93,6	3,5%	SUEZ	€45,0	-0,4%
FTSE 100	Kazakhmys	£p1341,0	1,4%	Reuters Group	£p600,0	-1,7%
	Sainsbury	£p419,5	2,8%	Scot & South Pwr	£p1571,0	-1,3%
	ICAP	£p645,0	12,9%	Scottish & Newc	£p729,0	-1,3%
	Compass Group	£p280,3	0,8%	United Utilities	£p687,0	-1,1%
	Schroders	£p1420,0	2,8%	National Grid	£p784,0	-0,6%

**Hlavní indexy + 20denní klouzavý průměr**



**Střední a východní Evropa**

	20.11.	19.11.	1 den	1 týden	1 měsíc	rok 2007
Egis (HUF)	19 750	20 100	-1,7%	-3,9%	-13,7%	-26,0%
Gedeon Richter (HUF)	38 190	38 785	-1,5%	4,6%	-0,9%	-10,6%
Pliva (HRK)	820	820	0,0%	0,0%	-0,6%	0,0%
Krka (€)	109	110	-1,2%	-2,1%	-2,4%	-86,5%
Eesti Telekom (Kr.)	7,40	7,40	0,0%	0,0%	-5,1%	-11,9%
Matav (HUF)	910	919	-1,0%	-2,0%	-3,7%	-14,2%
Telecom Austria (€)	18,99	18,59	2,2%	-1,6%	1,5%	-9,1%
TPSA (PLN)	22,1	22,1	0,0%	-1,8%	0,9%	-10,7%
LUKOIL (USD)	86,90	85,20	2,0%	-2,2%	0,6%	-1,2%
MOL (HUF)	25 545	25 945	-1,5%	-1,0%	-6,6%	18,9%
OMV (€)	49,28	49,08	0,4%	-0,3%	-1,4%	13,8%
PKN Orlen (PLN)	51,9	51,2	1,4%	1,4%	-7,3%	4,3%
Bank Austria Credit.(€)	144,00	144,00	0,0%	0,0%	0,0%	20,2%
Bank BPH (PLN)	952,0	910,5	4,6%	-0,8%	0,2%	1,3%
POWSZ. KASA (PLN)	52,2	51,6	1,2%	-3,0%	-4,3%	8,8%
OTP Bank (HUF)	8 580	8 579	0,0%	-5,2%	-8,7%	-2,5%
Pekao (PLN)	254,8	252,0	1,1%	-2,6%	1,9%	8,0%
Raiffeisen Intl. Bank (€)	102,2	98,3	4,0%	-2,7%	-9,7%	-14,5%

**Dnešní očekávané události**

**Konsensus**

**Česká spořitelna, a.s., Na Perštýně 1, Praha 1**

**Akcie prodeje:** Jan Korb, tel: +420/224 995 490; Michal Tobiáš, tel: +420/224 995 491; Pavel Krabička **On-line obchodování s CP:** [www.brokerjet.cz](http://www.brokerjet.cz)  
**Analýza:** Jakub Židoň, tel: +420/224 995 340, email: [JZidon@csas.cz](mailto:JZidon@csas.cz), Petr Bártek, tel: +420/224 995 227, Radim Kramule, tel: +420/224 995 213

Důležitá upozornění (tzv. „disclaimer“), včetně případného konfliktu zájmů, dle Vyhlášky o poctivé prezentaci investičních doporučení (114/2006 Sb.) jsou k dispozici na webových stránkách tvůrce tohoto dokumentu – odboru Ekonomických a strategických analýz České spořitelny [www.csas.cz/analýza](http://www.csas.cz/analýza). Přímý odkaz na dokument s důležitými upozorněními je: [www.csas.cz/analýza\\_upozorneni](http://www.csas.cz/analýza_upozorneni). Historie vydaných investičních doporučení je k dispozici v Měsíčních strategiích, které jsou dostupné na výše uvedené webové adrese.