

# Akciové trhy – denní zpráva

ČESKÝ AKCIOVÝ TRH

15. LISTOPADU 2007

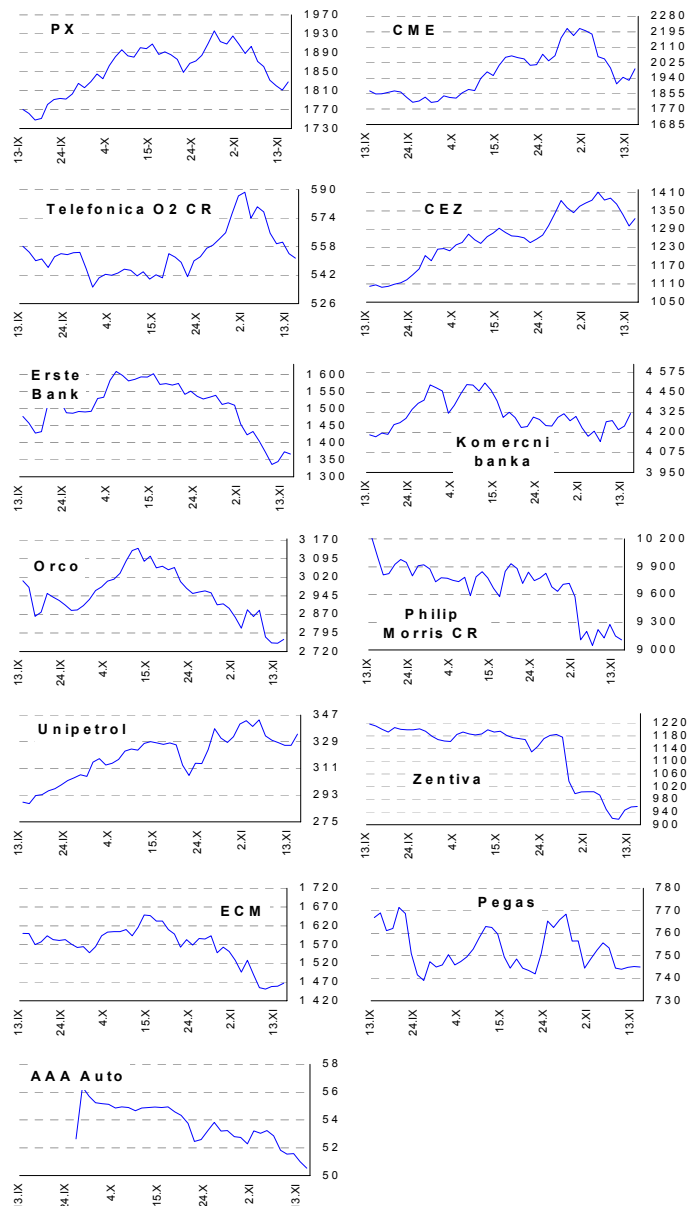
	14.11.				13.11.	12.11.	% změna za					Obrát (mil.Kč)	Roční	
	open	high	low	close	close	close	1 den	1 týden	1 měsíc	1 rok	rok 2007		minimum	maximum
PX	1 813,6	1 839,0	1 809,3	1 828,3	1 811,1	1 820,5	0,9%	-2,3%	-3,7%	19,0%	15,1%	6 776	1 530,0	1 936,1
CME	1 975	1 991	1 921	1 992	1 928,0	1 945,0	3,3%	-2,6%	1,9%	21,4%	36,3%	176,5	1 451,0	2 213,0
Telefonica O2 CR	559,6	561,7	548,0	551,50	554,0	560,4	-0,5%	-4,5%	2,2%	21,9%	15,9%	509,0	462,4	622,8
ČEZ	1 313,0	1 326,0	1 285,0	1 324,00	1 300,0	1 337,0	1,8%	-4,5%	3,7%	47,8%	37,9%	1921,0	827,5	1 411,0
ECM	1 480,0	1 490,0	1 459,0	1 467,00	1 459,0	1 458,0	0,5%	-1,5%	-11,0%	#N/A	2,4%	24,1	#N/A	#N/A
Erste Bank	1 389	1 409	1 368	1 367	1 373	1 345	-0,4%	-2,6%	-14,1%	-9,5%	-14,6%	696,3	1 336	1 741
Komerční banka	4 299	4 325	4 230	4 318	4 239	4 216	1,9%	4,2%	-3,3%	32,2%	39,3%	521,6	3 076	4 509
Orco Pr. Group	2 800	2 810	2 760	2 769	2 753	2 754	0,6%	-3,2%	-10,2%	-0,2%	0,5%	86,4	2 568	3 706
PEGAS	750	750	742	745	745	750	-0,0%	-1,1%	-1,9%	#N/A	-1,1%	10,8	#N/A	#N/A
Philip Morris CR	9 221	9 200	9 050	9 110	9 151	9 275	-0,4%	0,7%	-6,8%	-23,0%	-16,0%	2,2	8 851	11 976
Unipetrol	332,7	338,6	321,4	334,00	326,5	326,5	2,3%	0,3%	1,5%	61,0%	42,6%	326,3	209,1	343,8
Zentiva	974	975	936	958	955,5	946,0	0,2%	1,0%	-19,7%	-21,8%	-24,5%	349,6	917	1 548
AAA Auto	51,5	51,0	49,8	50,5	51,0	51,6	-0,9%	-0,043906	-0,08012	#N/A	-8,1%	6,7	#N/A	#N/A

## ZPRÁVY A KOMENTÁŘE

### ČEZ dnes vydá výsledky za 1-3Q 07

ČEZ dnes v 9:15 vydá výsledky za 1-3Q 07. Po výsledcích následuje prezentace pro analytiky a v 17:00 konferenční hovor. Očekáváme tržby ve výši 41,6 mld. Kč (+14% y/y), meziročně mírně vyšší EBITDA marži a EBITDA zisk 16,1 mld. Kč (+15,2% y/y). U EBIT (+48.5% y/y, 9,8 mld. Kč) a u čistého zisku (+26.6% y/y, 6,9 mld. Kč) očekáváme vyšší růst, když loni EBIT snížily mimořádné odpisy. Celkově by měly být 3Q 07 čísla meziročně výrazně lepší hlavně díky letošnímu 16,9% zvýšení cen elektřiny v ČR. Nicméně od výsledků neočekáváme žádné větší překvapení pro trh. Trh také očekává, že ČEZ zvýší svůj odhad zisku za celý rok o přibližně 3 mld. Kč díky snížení odložených daňových závazků z titulu poklesu daňové sazby v ČR v letech 2008-2010. Jakub Židoň +420 224 995 340

## GRAFY AKCIÍ A INDEXU PX



Akcie	Doporučení	12M cíl. cena	Datum
CME	V revizi	V revizi	V revizi
ČEZ	V revizi	V revizi	V revizi
Telefónica O2 CR	Akumulovat	650 Kč	2.11.07
Komerční banka	Akumulovat	4 400 Kč	5.5.07
Orco	Kupovat	129 EUR	1.10.07
Unipetrol	Kupovat	367 Kč	1.10.07
Zentiva	Akumulovat	1 090 Kč	13.11.07
Philip Morris CR	Redukovat	9 655 Kč	12.6.07
ECM	Akumulovati	1 880 Kč	1.10.07
Pegas	Držet	849 Kč	3.7.07

# Akciové trhy – denní zpráva

## ZAHRAIČNÍ AKCIOVÉ TRHY

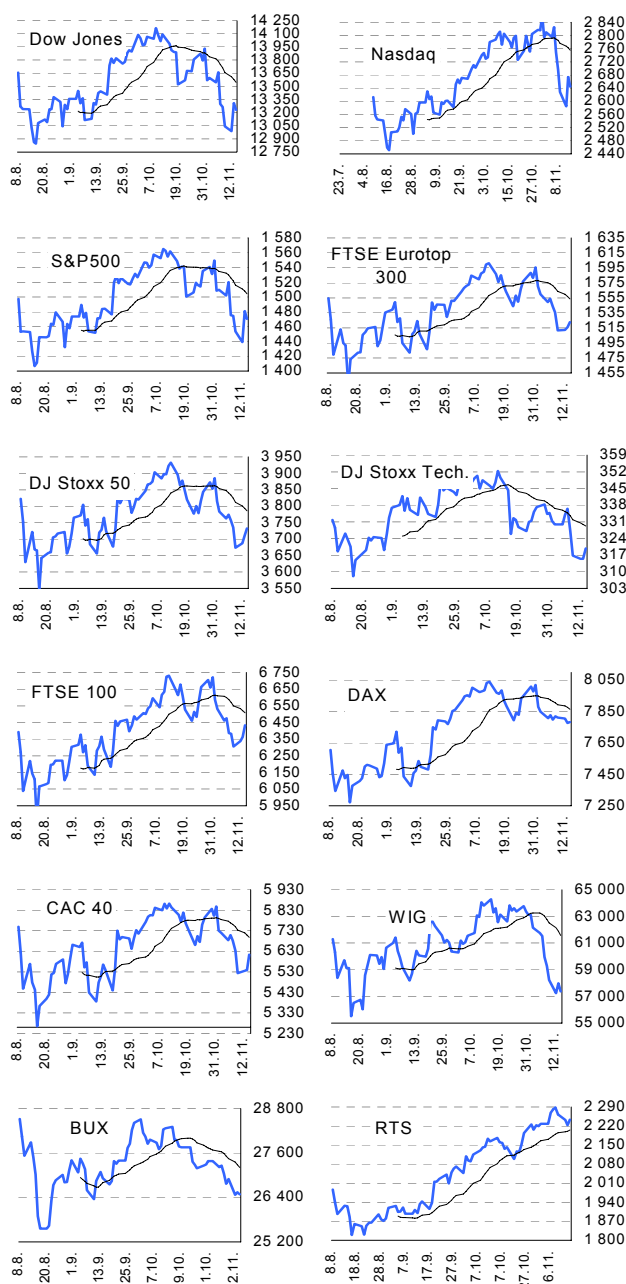
15. listopadu

Index	14.11.	13.11.	12.11.	% změna za					Vývoj v roce 2007	Roční	
				1 den	1 týden	1 měsíc	6 měsíců	1 rok		minimum	maximum
Dow Jones IA	13 231,01	13 307,09	12 987,55	-0,6%	-0,5%	-6,1%	-0,9%	8,3%	6,2%	12 050,41	14 164,53
Nasdaq Composite	2 644,32	2 673,65	2 584,13	-1,1%	-3,8%	-5,8%	3,8%	8,8%	9,5%	2 340,68	2 859,12
S&P 500	1 470,58	1 481,05	1 439,18	-0,7%	-0,3%	-5,8%	-2,2%	5,6%	3,7%	1 374,12	1 565,15
FTSE Eurotop 300	1 522,70	1 516,07	1 512,36	0,4%	-1,4%	-4,9%	-3,5%	4,1%	2,7%	1 421,17	1 630,32
DJ Stoxx 50	3 733,05	3 711,87	3 687,42	0,6%	-0,6%	-5,1%	-3,6%	1,1%	1,0%	3 504,87	3 998,93
DJ Stoxx Technology	319,77	315,44	315,47	1,4%	-5,0%	-8,5%	1,0%	6,4%	3,9%	285,51	352,34
FTSE 100	6 432,10	6 362,40	6 337,90	1,1%	0,7%	-4,4%	-1,9%	4,0%	3,4%	5 858,90	6 732,40
DAX Xetra	7 783,11	7 777,56	7 806,84	0,1%	-0,2%	-3,2%	4,3%	21,9%	18,0%	6 241,13	8 105,69
CAC 40	5 613,60	5 538,91	5 535,56	1,3%	-1,2%	-3,9%	-6,9%	2,5%	1,3%	5 254,05	6 168,15
BUX (Maďarsko)	26 479,66	26 529,47	26 468,46	-0,2%	-2,1%	-6,3%	1,5%	13,1%	6,6%	22 522,37	30 118,12
WIG (Polsko)	57 383,98	57 978,35	57 244,48	-1,0%	-4,3%	-10,1%	-5,2%	17,3%	11,5%	48 099,01	67 568,51
RTS (Rusko)	2 244,11	2 222,84	2 243,04	1,0%	-1,6%	3,7%	21,2%	32,0%	16,8%	1 677,00	2 288,15
ISE Nat. (Turecko)	55 664,90	54 719,01	54 084,03	1,7%	-0,7%	-4,1%	23,3%	40,4%	42,3%	36 629,89	58 231,90
CECE (Střed.Evropa)	4 170,63	4 166,69	4 112,38	0,1%	-2,9%	-0,2%	12,2%	32,8%	24,3%	3 109,92	4 404,87

## Nejziskovější / nejztrátovější akcie – USA, západní Evropa

index	nejzisk. akcie	kurz	% zm.	nejztrát. akcie	kurz	% zm.
Dow Jones	Wal-Mart	\$46,51	1,2%	Walt Disney Co	\$31,86	-3,5%
	Honeywell Intl	\$58,52	0,7%	IBM	\$103,44	-1,7%
	Alcoa Inc	\$36,86	0,6%	Microsoft	\$33,93	-1,5%
	Coca-Cola Co	\$61,36	0,5%	Caterpillar	\$70,03	-1,5%
	Amer Intl Group	\$59,43	0,4%	General Motors	\$31,20	-1,3%
Nasdaq 100	Sun Microsystems	#HODNOTA!	#HODNOTA!	XM Satellite	\$14,25	-5,4%
	Leap wireless	\$36,00	5,3%	Tellabs Inc	\$7,22	-4,5%
	Monster Wrldwd	\$37,68	3,2%	Cognizant Tech	\$30,85	-4,5%
	BEA Systems Inc	\$17,40	3,0%	Broadcom Corp	\$28,66	-4,5%
	Joy Global	\$52,79	3,0%	EchoStar Communi	\$39,46	-4,3%
DJ Stoxx 50	Societe Generale (	105,10	#HODNOTA!	Vodafone (€p)	191,80	-2,0%
	BP (€p)	599,50	2,8%	Telefonica (€)	22,79	-1,3%
	UBS (SFr)	55,15	2,8%	BT Group (€p)	287,75	-0,9%
	HSBC (€p)	866,00	2,8%	ABN AMRO (€)	36,18	-0,6%
	Roche Holding (SF	200,20	2,6%	GlaxoSmithKline (€p)	1211,00	-0,4%
DAX	Hypo Real Estate I	€38,2	3,6%	RWE	€88,7	-6,0%
	Infineon Tech.	€9,5	2,7%	Fresenius Med	€35,8	-1,9%
	Deutsche Post	€22,4	1,8%	Deutsche Postbank	€52,2	-1,4%
	Deutsche Bank	€86,1	1,4%	Commerzbank	€26,9	-0,7%
	SAP	€35,3	1,1%	MAN	€112,4	-0,2%
CAC 40	SocGen	€105,1	#HODNOTA!	Michelin	€85,5	-1,2%
	Alstom	€149,5	4,8%	France Telecom	€25,6	-0,4%
	Schneider El.	€93,3	2,6%	Pernod-Ricard	€150,9	-0,1%
	Renault	€98,2	2,6%	EdF	€80,1	-0,1%
	Air France-KLM	€24,8	2,6%	STM	€11,5	0,0%
FTSE 100	Kazakhmys	£p1459,0	7,0%	Alliance&Leicest	£p669,0	-3,0%
	Antofagasta	£p745,0	6,0%	Sainsbury	£p413,0	-3,0%
	Friends Provident	£p167,5	5,0%	British Airways	£p368,8	-2,3%
	Xstrata	£p3388,0	4,2%	Smith & Nephew	£p566,0	-2,2%
	Lonmin	£p3200,0	4,0%	Vodafone Group	£p191,8	-2,0%

## Hlavní indexy + 20denní klouzavý průměr



## Střední a východní Evropa

	14.11.	13.11.	1 den	1 týden	1 měsíc	rok 2007
Egis (HUF)	20 600	20 550	0,2%	-2,0%	-10,8%	-22,8%
Gedeon Richter (HUF)	36 360	36 505	-0,4%	-1,8%	-5,6%	-14,9%
Pliva (HRK)	820	820	0,0%	-0,5%	0,0%	0,0%
Krka (€)	109	111	-1,8%	-4,9%	-4,5%	-86,5%
Eesti Telekom (Kr.)	7,40	7,40	0,0%	-2,6%	-4,3%	-11,9%
Mataev (HUF)	930	929	0,1%	1,1%	-3,1%	-12,3%
Telecom Austria (€)	19,25	19,30	-0,3%	-1,3%	1,3%	-7,8%
TPSA (PLN)	22,3	22,5	-0,9%	-4,1%	3,7%	-9,9%
LUKOIL (USD)	89,75	88,90	1,0%	-5,5%	1,6%	2,0%
MOL (HUF)	26 195	25 795	1,6%	-0,3%	-7,4%	22,0%
OMV (€)	49,70	49,45	0,5%	-2,7%	0,0%	14,8%
PKN Orlen (PLN)	51,0	51,2	-0,4%	-3,4%	-9,1%	2,5%
Bank Austria Credit.(€)	145,00	144,00	0,7%	0,7%	0,7%	21,0%
Bank BPH (PLN)	930,0	960,0	-3,1%	-6,1%	-5,6%	-1,1%
POWSZ. KASA (PLN)	52,0	53,8	-3,3%	-3,4%	-7,0%	8,3%
OTP Bank (HUF)	8 926	9 046	-1,3%	-4,4%	-6,4%	1,4%
Pekao (PLN)	254,0	261,6	-2,9%	-5,6%	-3,7%	7,6%
Raiffeisen Intl. Bank (€)	105,0	105,0	-0,0%	-0,4%	-10,3%	-12,2%

## Dnešní očekávané události

## Konsensus

Česká spořitelna, a.s., Na Perštýně 1, Praha 1

Akcie prodej: Jan Korb, tel: +420/224 995 490; Michal Tobiáš, tel: +420/224 995 491; Pavel Krabička On-line obchodování s CP: [www.brokerjet.cz](http://www.brokerjet.cz)

Analýza: Jakub Židoň, tel: +420/224 995 340, email: [JZidon@csas.cz](mailto:JZidon@csas.cz), Petr Bártek, tel: +420/224 995 227, Radim Kramule, tel: +420/224 995 213

Důležitá upozornění (tzv. „disclaimer“), včetně případného konfliktu zájmů, dle Vyhlášky o poctivé prezentaci investičních doporučení (114/2006 Sb.) jsou k dispozici na webových stránkách tvůrce tohoto dokumentu – odboru Ekonomických a strategických analýz České spořitelny [www.csas.cz/analýza](http://www.csas.cz/analýza). Přímý odkaz na dokument s důležitými upozorněními je: [www.csas.cz/analýza\\_upozorneni](http://www.csas.cz/analýza_upozorneni). Historie vydaných investičních doporučení je k dispozici v Měsíčních strategiích, které jsou dostupné na výše uvedené webové adrese.