

# Akciové trhy – denní zpráva

ČESKÝ AKCIOVÝ TRH

14. LISTOPADU 2007

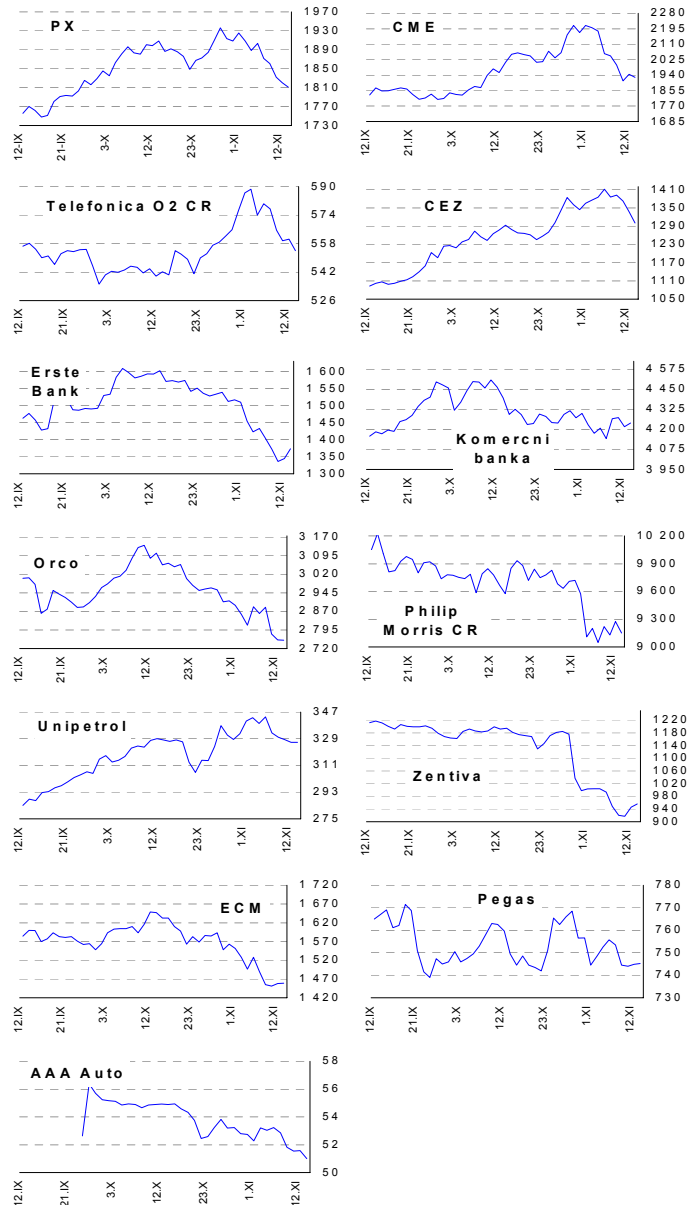
	13.11.				12.11.	9.11.	% změna za				Obrát (mil.Kč)	Roční		
	open	high	low	close	close	close	1 den	1 týden	1 měsíc	1 rok		rok 2007	minimum	maximum
PX	1 826,2	1 826,2	1 796,1	1 811,1	1 820,5	1 832,1	-0,5%	-4,8%	-4,6%	17,6%	14,0%	6 199	1 530,0	1 936,1
CME	1 835	1 938	1 838	1 928	1 945,0	1 909,0	-0,9%	-6,4%	-1,3%	21,0%	31,9%	164,9	1 451,0	2 213,0
Telefonica O2 CR	560,5	560,0	551,5	554,00	560,4	559,6	-1,1%	-4,5%	2,6%	21,6%	16,4%	322,5	457,4	622,8
ČEZ	1 328,0	1 334,0	1 284,0	1 300,00	1 337,0	1 372,0	-2,8%	-7,9%	1,8%	44,4%	35,4%	2957,0	827,5	1 411,0
ECM	1 455,0	1 465,0	1 441,0	1 459,00	1 458,0	1 451,0	0,1%	-4,5%	-11,5%	#N/A	1,9%	75,0	#N/A	#N/A
Erste Bank	1 348	1 374	1 344	1 373	1 345	1 336	2,1%	-4,2%	-13,8%	-9,5%	-14,2%	621,4	1 336	1 741
Komerční banka	4 207	4 245	4 192	4 239	4 216	4 274	0,5%	0,7%	-5,1%	29,6%	36,8%	455,9	3 076	4 509
Orco Pr. Group	2 736	2 760	2 730	2 753	2 754	2 779	-0,0%	-4,7%	-10,8%	-1,6%	-0,1%	50,1	2 568	3 706
PEGAS	745	743	742	745	745	752	0,0%	-1,4%	-1,9%	#N/A	-1,0%	2,7	#N/A	#N/A
Philip Morris CR	9 251	9 300	9 101	9 151	9 275	9 130	-1,3%	-0,6%	-6,4%	-21,1%	-15,6%	11,1	8 851	11 976
Unipetrol	322,1	327,5	315,9	326,50	326,5	328,4	0,0%	-5,0%	-0,8%	39,4%	39,4%	276,8	208,7	343,8
Zentiva	934	955	917	956	946,0	917,0	1,0%	-3,8%	-19,8%	-22,8%	-24,6%	327,2	917	1 548
AAA Auto	51,5	51,5	50,9	51,0	51,6	51,5	-1,1%	-0,042261	-0,07156	#N/A	-7,3%	1,4	#N/A	#N/A

## ZPRÁVY A KOMENTÁŘE

### Unipetrol sníží dluh, odstávky ovlivní více 4Q 07

Konferenční hovor týkající se výsledků za 3Q 07 přinesl tři zajímavé novinky: Výnosy z prodeje akcií společnosti Agrohochemie a Synthesia budou použity na další snížení úrokových plateb Unipetrolu. Firma chce snížit čistý dluh na 1 mld. Kč, což je méně než naše očekávání poklesu na cca 1,7 mld. Kč. Ohledně dividend společnost oznámila, že nevyklučuje žádnou možnost, ale na prvním místě je hledání potenciálních akvizic v zahraničí. Unipetrol dodal, že nedávné odstávky ovlivní více čtvrté, než třetí čtvrtletí roku, přičemž důvodem jsou delší než předpokládané odstávky. (Jakub Židoň +420 224 995 340)

## GRAFY AKCIÍ A INDEXU PX



Akcie	Doporučení	12M cíl. cena	Datum
CME	V revizi	V revizi	V revizi
ČEZ	V revizi	V revizi	V revizi
Telefónica O2 CR	Akumulovat	650 Kč	2.11.07
Komerční banka	Akumulovat	4 400 Kč	5.5.07
Orco	Kupovat	129 EUR	1.10.07
Unipetrol	Kupovat	367 Kč	1.10.07
Zentiva	Akumulovat	1 090 Kč	13.11.07
Philip Morris CR	Redukovat	9 655 Kč	12.6.07
ECM	Akumulovat	1 880 Kč	1.10.07
Pegas	Držet	849 Kč	3.7.07

# Akciové trhy – denní zpráva

## ZAHRAIČNÍ AKCIOVÉ TRHY

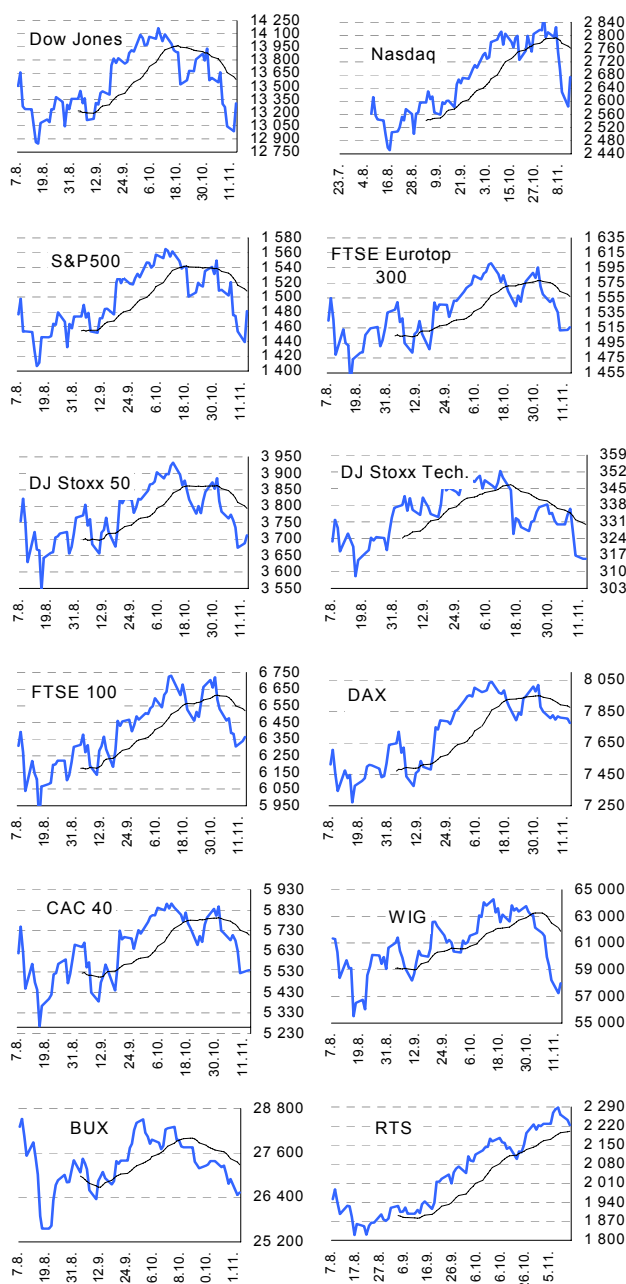
14. listopadu

Index	13.11.	12.11.	9.11.	% změna za					Vývoj v roce 2007	Roční	
				1 den	1 týden	1 měsíc	6 měsíců	1 rok		minimum	maximum
Dow Jones IA	13 307,09	12 987,55	13 042,74	2,5%	-2,6%	-5,6%	-0,1%	9,7%	6,8%	12 050,41	14 164,53
Nasdaq Composite	2 673,65	2 584,13	2 627,94	3,5%	-5,4%	-4,7%	4,3%	11,1%	10,7%	2 340,68	2 859,12
S&P 500	1 481,05	1 439,18	1 453,70	2,9%	-2,6%	-5,2%	-1,6%	7,0%	4,4%	1 374,12	1 565,15
FTSE Eurotop 300	1 516,07	1 512,36	1 511,57	0,2%	-2,5%	-5,3%	-4,2%	3,4%	2,2%	1 421,17	1 630,32
DJ Stoxx 50	3 711,87	3 687,42	3 673,35	0,7%	-1,7%	-5,6%	-4,5%	0,2%	0,4%	3 504,87	3 998,93
DJ Stoxx Technology	315,44	315,47	316,77	-0,0%	-5,5%	-9,8%	1,1%	5,3%	2,5%	285,51	352,34
FTSE 100	6 362,40	6 337,90	6 304,90	0,4%	-1,7%	-5,5%	-3,1%	2,7%	2,3%	5 858,90	6 732,40
DAX Xetra	7 777,56	7 806,84	7 812,40	-0,4%	-0,6%	-3,3%	4,0%	21,6%	17,9%	6 241,13	8 105,69
CAC 40	5 538,91	5 535,56	5 524,18	0,1%	-3,0%	-5,2%	-8,5%	0,9%	-0,1%	5 254,05	6 168,15
BUX (Maďarsko)	26 529,47	26 468,46	26 894,88	0,2%	-2,7%	-6,1%	2,2%	13,0%	6,8%	22 522,37	30 118,12
WIG (Polsko)	57 978,35	57 244,48	58 222,82	1,3%	-5,8%	-9,1%	-2,8%	18,4%	12,7%	48 099,01	67 568,51
RTS (Rusko)	2 222,84	2 243,04	2 262,11	-0,9%	-2,0%	2,8%	20,5%	30,4%	15,7%	1 677,00	2 288,15
ISE Nat. (Turecko)	54 719,01	54 084,03	53 689,08	1,2%	-3,8%	-5,7%	22,1%	40,2%	39,9%	36 629,89	58 231,90
CECE (Střed.Evropa)	4 166,69	4 112,38	4 217,63	1,3%	-3,8%	-0,3%	12,5%	32,8%	24,2%	3 109,92	4 404,87

### Nejziskovější / nejztrátovější akcie – USA, západní Evropa

index	nejzisk. akcie	kurz	% zm.	nejztrát. akcie	kurz	% zm.
Dow Jones	American Express	\$59,16	5,5%	McDonald's	\$57,10	-2,5%
	Johnson&Johnson	\$67,31	1,5%	Altria Group	\$72,85	0,5%
	JPMorgan Chase	\$45,05	6,3%	Procter & Gamble	\$71,57	1,1%
	E I du Pont	\$46,10	-1,5%	United Tech	\$75,33	1,9%
	Alcoa Inc	\$36,63	2,1%	Coca-Cola Co	\$61,04	2,0%
Nasdaq 100	CH Robinson WW	\$46,48	2,9%	Adobe Sys	\$40,86	-3,2%
	DENTSPLY Intl	\$41,99	0,0%	Intuit Inc	\$30,54	-0,2%
	Patterson Cos	\$37,91	0,9%	Amgen Inc	\$54,44	-0,1%
	Cintas	\$33,93	1,4%	Citrix Systems	\$39,48	0,0%
	Bed Bath Beyond	\$32,47	4,3%	Sigma-Aldrich	\$52,00	0,3%
DJ Stoxx 50	Total (€)	54,10	-2,6%	Rio Tinto	5390,00	-4,7%
	Telefonica (€)	23,09	2,2%	DaimlerChrysler (€)	70,14	-2,7%
	Kon Philips (€)	28,90	-1,0%	Anglo American (€)	3239,00	-2,7%
	Novartis (Sfr)	59,10	0,3%	Royal Dutch Shell (€)	27,55	-1,8%
	SUEZ (€)	44,00	-0,5%	Siemens (€)	101,02	-1,5%
DAX	BMW	€42,3	1,9%	MAN	€112,7	-3,7%
	Fresenius Med	€36,5	3,1%	Continental	€96,0	-3,1%
	Hypo Real Estate	€36,9	2,6%	Thyssen Krupp	€41,0	-2,8%
	Deutsche Postbank	€52,9	2,6%	Volkswagen	€172,5	-2,8%
	Deutsche Tel.	€14,6	2,5%	DaimlerChrysler	€70,1	-2,7%
CAC 40	Total	€54,1	-2,6%	Vallourec	€186,7	-3,6%
	Bouygues	€59,9	-1,3%	Michelin	€86,6	-2,1%
	Lafarge	€110,6	0,3%	Saint Gobain	€68,4	-2,0%
	Danone	€57,9	0,2%	Renault	€95,7	-1,9%
	SUEZ	€44,0	-0,5%	Peugeot	€56,3	-1,8%
FTSE 100	Mitch&Buttlers	£p655,0	-1,5%	International Power	£p468,0	-3,6%
	Kazakhmys	£p1363,0	3,6%	Anglo American	£p3239,0	-2,7%
	ICAP	£p597,5	-3,7%	Lonmin	£p3077,0	-2,5%
	Centrica	£p349,5	-3,1%	British Energy	£p505,0	-2,4%
	Johnson Matthey	£p1730,0	-1,1%	Persimmon	£p855,0	-2,3%

### Hlavní indexy + 20denní klouzavý průměr



### Střední a východní Evropa

	13.11.	12.11.	1 den	1 týden	1 měsíc	rok 2007
Egis (HUF)	20 550	20 500	0,2%	-4,4%	-11,0%	-23,0%
Gedeon Richter (HUF)	36 505	36 400	0,3%	-1,9%	-5,2%	-14,5%
Pliva (HRK)	820	820	0,0%	-0,5%	0,0%	0,0%
Krka (€)	111	113	-1,5%	-5,1%	-2,7%	-86,2%
Eesti Telekom (Kr.)	7,40	7,49	-1,2%	-3,0%	-4,3%	-11,9%
Mataev (HUF)	929	936	-0,7%	-0,1%	-3,2%	-12,4%
Telecom Austria (€)	19,30	19,35	-0,3%	-2,1%	1,6%	-7,6%
TPSA (PLN)	22,5	22,6	-0,6%	-4,3%	4,7%	-9,1%
LUKOIL (USD)	88,90	89,60	-0,8%	-6,0%	0,6%	1,1%
MOL (HUF)	25 795	25 800	-0,0%	-3,2%	-8,9%	20,1%
OMV (€)	49,45	49,50	-0,1%	-2,9%	-0,5%	14,2%
PKN Orlen (PLN)	51,2	49,1	4,3%	-6,9%	-8,7%	2,9%
Bank Austria Credit.(€)	144,00	144,00	0,0%	0,0%	0,0%	20,2%
Bank BPH (PLN)	960,0	939,0	2,2%	-3,8%	-2,5%	2,1%
POWSZ. KASA (PLN)	53,8	52,3	2,9%	-2,2%	-3,8%	12,1%
OTP Bank (HUF)	9 046	8 968	0,9%	-3,3%	-5,1%	2,8%
Pekao (PLN)	261,6	254,3	2,9%	-3,3%	-0,8%	10,8%
Raiffeisen Intl. Bank (€)	105,0	105,5	-0,5%	-2,8%	-10,3%	-12,1%

### Dnešní očekávané události

Konsensus

Česká spořitelna, a.s., Na Perštýně 1, Praha 1

Akcie prodej: Jan Korb, tel: +420/224 995 490; Michal Tobiáš, tel: +420/224 995 491; Pavel Krabička On-line obchodování s CP: [www.brokerjet.cz](http://www.brokerjet.cz)

Analýza: Jakub Židoň, tel: +420/224 995 340, email: [JZidon@csas.cz](mailto:JZidon@csas.cz), Petr Bártek, tel: +420/224 995 227, Radim Kramule, tel: +420/224 995 213

Důležitá upozornění (tzv. „disclaimer“), včetně případného konfliktu zájmů, dle Vyhlášky o poctivé prezentaci investičních doporučení (114/2006 Sb.) jsou k dispozici na webových stránkách tvůrce tohoto dokumentu – odboru Ekonomických a strategických analýz České spořitelny [www.csas.cz/analýza](http://www.csas.cz/analýza). Přímý odkaz na dokument s důležitými upozorněními je: [www.csas.cz/analýza\\_upozorneni](http://www.csas.cz/analýza_upozorneni). Historie vydaných investičních doporučení je k dispozici v Měsíčních strategiích, které jsou dostupné na výše uvedené webové adrese.