

Akciové trhy – denní zpráva

ČESKÝ AKCIOVÝ TRH

12. LISTOPADU 2007

	9.11.				8.11. close	7.11. close	% změna za					Obrát (mil.Kč)	Roční	
	open	high	low	close			1 den	1 týden	1 měsíc	1 rok	rok 2007		minimum	maximum
PX	1 870,8	1 881,8	1 829,0	1 832,1	1 860,9	1 871,4	-1,5%	-4,0%	-2,7%	17,4%	15,3%	6 121	1 530,0	1 936,1
CME	1 969	1 994	1 895	1 909	1 996,0	2 046,0	-4,4%	-13,3%	2,0%	11,4%	30,6%	183,6	1 451,0	2 213,0
Telefonica O2 CR	568,5	585,0	556,1	559,60	565,5	577,5	-1,0%	-4,9%	2,8%	19,6%	17,6%	312,3	452,3	622,8
ČEZ	1 402,0	1 419,0	1 369,0	1 372,00	1 392,0	1 386,0	-1,4%	-0,2%	9,3%	53,6%	42,9%	1474,2	827,5	1 411,0
ECM	1 466,0	1 478,0	1 430,0	1 451,00	1 455,0	1 490,0	-0,3%	-5,0%	-9,9%	#N/A	1,3%	46,1	#N/A	#N/A
Erste Bank	1 378	1 396	1 331	1 336	1 372	1 404	-2,6%	-8,1%	-15,5%	-11,8%	-16,6%	923,9	1 336	1 741
Komerční banka	4 281	4 340	4 220	4 274	4 266	4 142	0,2%	1,1%	-4,9%	25,2%	37,9%	786,5	3 076	4 509
Orco Pr. Group	2 884	2 889	2 764	2 779	2 887	2 861	-3,7%	-2,8%	-9,9%	-1,3%	0,9%	111,0	2 568	3 706
PEGAS	747	752	735	744	745	755	-0,1%	-0,6%	-1,9%	#N/A	-1,2%	123,5	#N/A	#N/A
Philip Morris CR	9 226	9 285	9 000	9 130	9 221	9 050	-1,0%	-4,6%	-4,8%	-22,4%	-15,8%	17,9	8 851	11 976
Unipetrol	331,1	333,5	325,1	328,40	330,0	333,0	-0,5%	-4,3%	1,3%	56,2%	40,2%	143,0	206,2	343,8
Zentiva	930	947	915	917	919,6	947,9	-0,3%	-8,7%	-22,5%	-27,2%	-27,7%	1129,2	920	1 548
AAA Auto	51,8	51,9	51,0	51,5	51,8	52,8	-0,5%	-0,031567	-0,05725	#N/A	-6,3%	19,7	#N/A	#N/A

ZPRÁVY A KOMENTÁŘE

ČEZ se zúčastní stavby rumunské jaderné elektrárny

ČEZ byl vybrán jako jeden z partnerů projektu na výstavbu a provoz dvou 720 MW bloků rumunské jaderné elektrárny Černavoda ve výši 2.2 miliard EUR. Nuclearelectrica, rumunská státní elektrárenská společnost, která řídí tento tender také vybrala společnosti Electrabel, Enel, Iberdrola, rumunský závod společnosti ArcelorMittal a RWE. Vybraní účastníci vytvoří společný podnik se státní energetickou firmou (Reuters).

ČEZ dodal, že vyjednávání ohledně investiční smlouvy by mohly začít koncem listopadu. Protože není jasné jak budou vybrané firmy na projektu spolupracovat, vidíme zprávu v tomto momentě jako neutrální. (Jakub Židoň +420 224 995 340)

Unipetrol koupil 14,5 % společnosti Parama

Investiční skupina Middle Europe Investments prodala společnosti Unipetrol 14,5% podíl v rafinérii Paramo, kde již Unipetrol předtím vlastnil 73,5 %. Unipetrol za podíl zaplatí cca 9 mil. EUR (Reuters). Paramo je jedním z jádrových aktiv Unipetrolu a ten již dříve ukázal zájem o navýšení podílu ve společnosti.

Cena za 14,5% podíl v Paramu je sice přibližně o 5 % vyšší než naše ocenění, ale celková výše transakce je malá a v budoucnu se dají očekávat dodatečné synergie. (Jakub Židoň +420 224 995 340)

CME nebude listovat akcie na varšavské burze

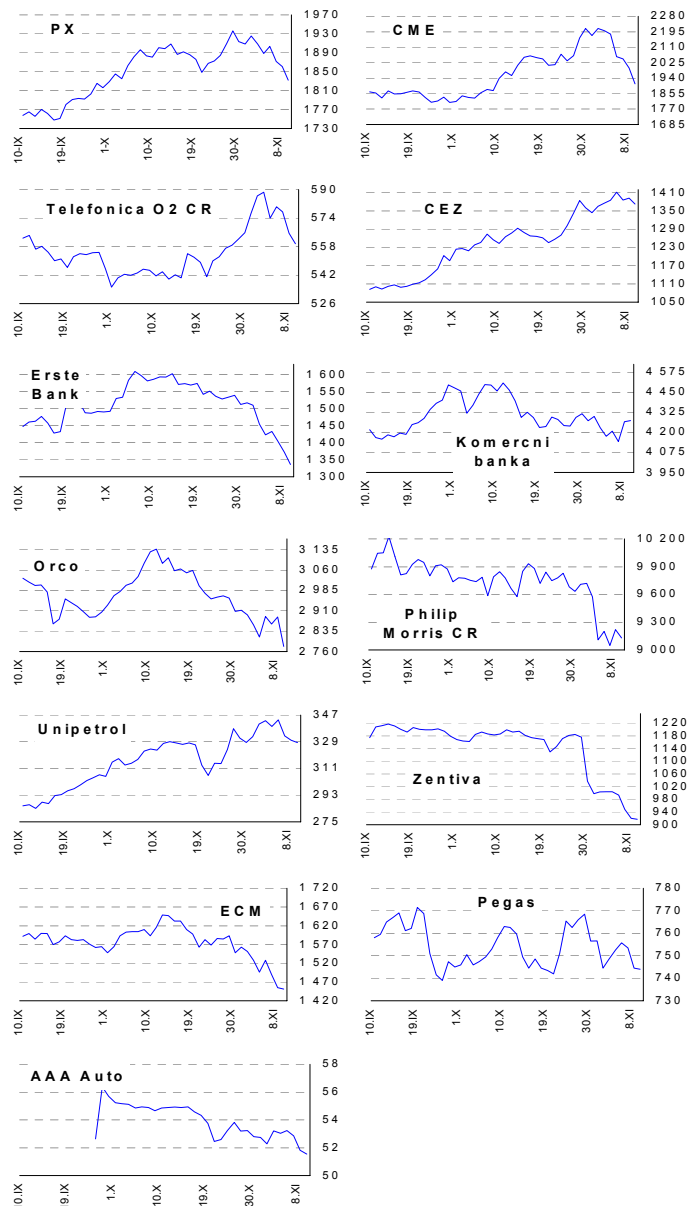
CMe upustilo od svého záměru vstoupit na Varšavskou burzu, jelikož zdejší burza by požadovala překlady reportů do polštiny. (HN)

Unipetrol tento týden ukončí všechny odstávky

Unipetrol v pátek prohlásil, že 13. listopadu znovu spustí hydrokrakovací jednotku rafinérie v Litvínově. V České Rafinérské je naplánováno spustit hydrokrakovací jednotku tento týden. Společnost také dodala, že její petrochemická divize Unipetrol RPA také v obnovila provoz. (Bloomberg)

Společnost tak po několikátýdenním zpoždění dokončí spuštění všech odstavených provozů tento týden. Při odstávce bylo investováno do údržby a upgrade zařízení, což by mělo výrazně zlepšit budoucí výkonnost Unipetrolu. Nicméně trh se nyní soustředí na výsledky za 3Q 07, které budou zveřejněny zítra (je očekávána čistá ztráta jednak kvůli odstávkám a také kvůli jednorázové ztrátě z prodeje dceřinných společností). (Petr Bártek +420 224 995 227)

GRAFY AKCIÍ A INDEXU PX



Akcie	Doporučení	12M cíl. cena	Datum
CME	V revizi	V revizi	V revizi
ČEZ	V revizi	V revizi	V revizi
Telefónica O2 CR	Akumulovat	650 Kč	2.11.07
Komerční banka	Akumulovat	4 400 Kč	5.5.07
Orco	Kupovat	129 EUR	1.10.07
Unipetrol	Kupovat	367 Kč	1.10.07
Zentiva	V revizi	V revizi	V revizi
Philip Morris CR	Redukovat	9 655 Kč	12.6.07
ECM	Akumulovat	1 880 Kč	1.10.07
Pegas	Držet	849 Kč	3.7.07

Akciové trhy – denní zpráva

ZAHRAIČNÍ AKCIOVÉ TRHY

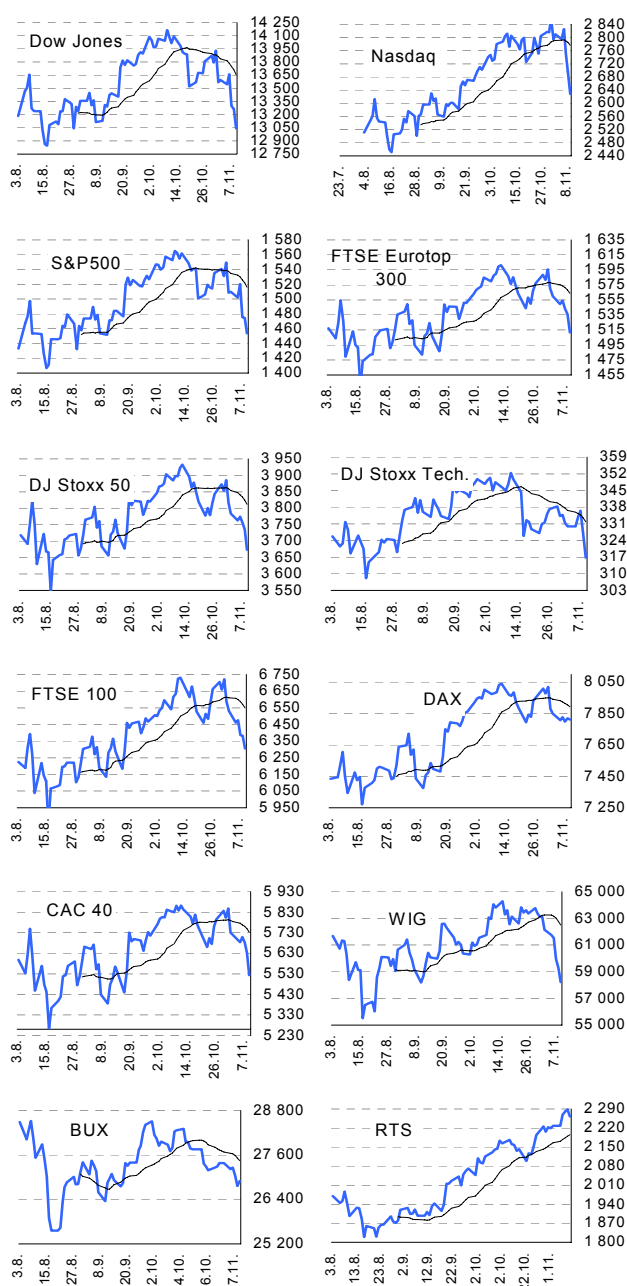
12. listopadu

Index	9.11.	8.11.	7.11.	% změna za					Vývoj v roce 2007	Roční	
				1 den	1 týden	1 měsíc	6 měsíců	1 rok		minimum	maximum
Dow Jones IA	13 042,74	13 266,29	13 300,02	-1,7%	-4,1%	-7,9%	-2,4%	7,8%	4,7%	12 050,41	14 164,53
Nasdaq Composite	2 627,94	2 696,00	2 748,76	-2,5%	-6,5%	-6,3%	2,0%	10,6%	8,8%	2 340,68	2 859,12
S&P 500	1 453,70	1 474,77	1 475,62	-1,4%	-3,7%	-7,1%	-3,9%	5,5%	2,5%	1 374,12	1 565,15
FTSE Eurotop 300	1 511,57	1 535,81	1 543,55	-1,6%	-3,1%	-4,8%	-4,6%	3,0%	1,9%	1 421,17	1 630,32
DJ Stoxx 50	3 673,35	3 735,45	3 757,22	-1,7%	-2,9%	-5,8%	-5,7%	-1,2%	-0,6%	3 504,87	3 998,93
DJ Stoxx Technology	316,77	327,26	336,52	-3,2%	-4,0%	-8,1%	0,8%	5,4%	3,0%	285,51	352,34
FTSE 100	6 304,90	6 381,90	6 385,10	-1,2%	-3,5%	-4,7%	-3,7%	1,2%	1,4%	5 858,90	6 732,40
DAX Xetra	7 812,40	7 819,47	7 799,62	-0,1%	-0,5%	-2,1%	4,5%	22,9%	18,4%	6 241,13	8 105,69
CAC 40	5 524,18	5 631,63	5 683,22	-1,9%	-3,4%	-5,8%	-8,7%	1,4%	-0,3%	5 254,05	6 168,15
BUX (Maďarsko)	26 894,88	26 769,63	27 042,48	0,5%	-1,8%	-2,9%	4,1%	14,1%	8,3%	22 522,37	30 118,12
WIG (Polsko)	58 222,82	59 276,14	59 953,16	-1,8%	-6,3%	-7,7%	-3,2%	17,5%	13,2%	48 099,01	67 568,51
RTS (Rusko)	2 262,11	2 288,15	2 280,95	-1,1%	1,5%	5,6%	18,2%	33,6%	17,7%	1 677,00	2 288,15
ISE Nat. (Turecko)	53 689,08	53 689,08	55 160,75	0,0%	-5,6%	-7,3%	19,0%	34,6%	37,3%	36 629,89	58 231,90
CECE (Střed.Evropa)	4 217,63	4 264,13	4 293,76	-1,1%	-2,5%	2,7%	12,5%	33,2%	25,7%	3 109,92	4 404,87

Nejziskovější / nejztrátovější akcie – USA, západní Evropa

index	nejzisk. akcie	kurz	% zm.	nejztrát. akcie	kurz	% zm.
Dow Jones	American Express	\$56,49	0,7%	General Motors	\$31,28	-5,6%
	E I du Pont	\$46,79	-1,6%	IBM	\$100,65	-5,1%
	Alcoa Inc	\$37,09	-1,5%	3M	\$79,51	-4,0%
	Honeywell Intl	\$57,76	-2,6%	Home Depot	\$28,05	-3,6%
	Boeing	\$94,21	-2,1%	Hewlett-Packard	\$48,39	-3,1%
	Nasdaq 100	CH Robinson WW	\$46,00	-3,1%	Rsch In Motion	\$113,22
DENTSPLY Intl		\$42,46	-3,5%	Apple Computer	\$165,37	-5,9%
Express Scripts		\$62,22	-2,8%	Whole Foods Mrkt	\$43,38	-5,7%
Ross Stores Inc		\$25,04	-1,8%	Amazon com Inc	\$78,94	-5,6%
IAC/InterActive		\$29,35	-1,1%	Expedia	\$28,51	-5,2%
DJ Stoxx 50		Rio Tinto	5624,00	6,2%	Anglo American (Ěp)	3486,00
	E.ON (Ě)	136,35	1,4%	Nokia (Ě)	26,20	-4,2%
	Siemens (Ě)	103,77	0,7%	UBS (SFr)	50,95	-4,0%
	Deutsche Tel. (Ě)	14,21	0,5%	Fortis (Ě)	17,54	-4,0%
	ABN AMRO (Ě)	36,55	0,3%	Societe Generale (Ě)	100,00	-3,8%
	DAX	Metro	Ě61,5	0,5%	Deutsche Postbank	Ě47,7
Thyssen Krupp		Ě43,0	-0,5%	TUI	Ě21,1	-2,4%
Deutsche Borse		Ě119,8	1,3%	Deutsche Lufthansa	Ě18,1	-2,1%
Fresenius Med		Ě35,1	1,2%	Deutsche Bank	Ě82,6	-2,0%
Henkel		Ě36,7	0,0%	SAP	Ě35,3	-1,7%
CAC 40		Accor	Ě58,7	-3,6%	Vallourec	Ě189,6
	EdF	Ě83,3	1,6%	Arcelor Mittal	Ě50,4	-5,4%
	Veolia Envir.	Ě62,4	1,1%	Credit Agr.	Ě23,4	-4,0%
	Michelin	Ě86,4	0,7%	SocGen	Ě100,0	-3,8%
	SUEZ	Ě44,3	0,1%	Dexia	Ě18,4	-3,8%
	FTSE 100	Kazakhmys	Ĥp1391,0	-2,5%	Cable & Wireless	Ĥp180,0
Sainsbury		Ĥp427,5	-1,5%	Anglo American	Ĥp3486,0	-4,4%
ICAP		Ĥp625,0	4,8%	Rentokil Initial	Ĥp158,5	-4,3%
Compass Group		Ĥp313,3	-2,7%	Royal & Sun All	Ĥp150,2	-4,3%
Enterprise Inns		Ĥp566,0	-1,6%	Lonmin	Ĥp3265,0	-4,0%

Hlavní indexy + 20denní klouzavý průměr



Střední a východní Evropa

	9.11.	8.11.	1 den	1 týden	1 měsíc	rok 2007
Egis (HUF)	20 800	21 110	-1,5%	-5,9%	-10,5%	-22,0%
Gedeon Richter (HUF)	36 600	36 735	-0,4%	-2,7%	-4,4%	-14,3%
Pliva (HRK)	820	824	-0,5%	0,0%	0,0%	0,0%
Krka (Ě)	115	114	1,1%	-2,8%	-0,6%	-85,7%
Eesti Telekom (Kr.)	7,52	7,50	0,3%	-1,4%	-4,2%	-10,5%
Matav (HUF)	939	925	1,5%	0,8%	-0,3%	-11,4%
Telecom Austria (Ě)	19,21	19,50	-1,5%	-4,1%	0,8%	-8,0%
TPSA (PLN)	22,8	23,2	-1,7%	-3,6%	4,8%	-7,8%
LUKOIL (USD)	91,50	93,80	-2,5%	0,1%	5,2%	4,0%
MOL (HUF)	26 385	25 880	2,0%	-1,3%	-2,6%	22,8%
OMV (Ě)	50,57	51,41	-1,6%	0,6%	5,2%	16,8%
PKN Orlen (PLN)	49,3	50,9	-3,1%	-12,9%	-12,7%	-0,9%
Bank Austria Credit.(Ě)	144,00	144,00	0,0%	0,0%	-0,4%	20,2%
Bank BPH (PLN)	979,0	975,0	0,4%	1,2%	-0,6%	4,1%
POWSZ. KASA (PLN)	53,6	52,7	1,7%	-1,7%	-4,0%	11,7%
OTP Bank (HUF)	9 169	9 210	-0,4%	-2,1%	-2,2%	4,2%
Pekao (PLN)	263,0	266,0	-1,1%	-0,8%	-0,6%	11,4%
Raiffeisen Intl. Bank (Ě)	105,7	109,1	-3,2%	-5,8%	-7,7%	-11,6%

Dnešní očekávané události

Konsensus

Česká spořitelna, a.s., Na Perštýně 1, Praha 1

Akcie prodej: Jan Korb, tel: +420/224 995 490; Michal Tobiáš, tel: +420/224 995 491; Pavel Krabička On-line obchodování s CP: www.brokerjet.cz

Analýza: Jakub Židoň, tel: +420/224 995 340, email: JZidon@csas.cz, Petr Bártek, tel: +420/224 995 227, Radim Kramule, tel: +420/224 995 213

Důležitá upozornění (tzv. „disclaimer“), včetně případného konfliktu zájmů, dle Vyhlášky o poctivé prezentaci investičních doporučení (114/2006 Sb.) jsou k dispozici na webových stránkách tvůrce tohoto dokumentu – odboru Ekonomických a strategických analýz České spořitelny www.csas.cz/analýza. Přímý odkaz na dokument s důležitými upozorněními je: www.csas.cz/analýza_upozorneni. Historie vydaných investičních doporučení je k dispozici v Měsíčních strategiích, které jsou dostupné na výše uvedené webové adrese.