

Akciové trhy – denní zpráva

ČESKÝ AKCIOVÝ TRH

9. LISTOPADU 2007

PX	8.11.				7.11.		6.11.		% změna za					Obrat (mil. Kč)	Roční	
	open	high	low	close	close	close	1 den	1 týden	1 měsíc	1 rok	rok 2007	minimum	maximum			
PX	1 838.5	1 870.5	1 838.5	1 860.9	1 871.4	1 903.3	-0.6%	-3.4%	-1.9%	19.7%	17.1%	8 811	1 530.0	1 936.1		
CME	2 015	2 052	1 994	1 996	2 046.0	2 059.0	-2.4%	-9.8%	6.3%	18.5%	36.5%	146.6	1 451.0	2 213.0		
Telefonica O2 CR	571.4	583.5	565.0	565.50	577.5	580.3	-2.1%	-3.6%	3.7%	20.2%	18.8%	393.9	452.3	622.8		
ČEZ	1 372.0	1 401.0	1 370.0	1 392.00	1 386.0	1 411.0	0.4%	2.0%	9.3%	56.9%	45.0%	1214.7	827.5	1 411.0		
ECM	1 473.0	1 472.0	1 449.0	1 455.00	1 490.0	1 528.0	-2.3%	-6.2%	-9.3%	#N/A	1.6%	65.9	#N/A	#N/A		
Erste Bank	1 391	1 405	1 368	1 372	1 404	1 433	-2.3%	-9.1%	-14.1%	-7.6%	-14.3%	904.1	1 372	1 741		
Komerční banka	4 111	4 272	4 111	4 266	4 142	4 208	3.0%	-0.8%	-5.2%	21.8%	37.7%	1452.3	3 076	4 509		
Orco Pr. Group	2 821	2 880	2 800	2 887	2 861	2 889	0.9%	-0.3%	-4.9%	3.9%	4.8%	68.4	2 568	3 706		
PEGAS	746	749	740	745	754	759	-1.2%	0.0%	-1.1%	#N/A	-1.1%	46.9	#N/A	#N/A		
Philip Morris CR	8 936	9 201	9 035	9 221	9 050	9 203	1.9%	-5.1%	-5.8%	-20.0%	-14.9%	10.0	8 851	11 976		
Unipetrol	327.4	332.1	323.5	330.00	333.0	343.8	-0.9%	-3.2%	2.3%	57.8%	40.8%	151.7	206.2	343.8		
Zentiva	929	949	904	920	947.9	993.1	-3.0%	-8.3%	-22.5%	-27.4%	-27.5%	1062.3	948	1 548		
AAA Auto	51.7	51.9	50.9	51.8	52.8	53.2	-1.9%	-0.00861	-0.05593	#N/A	-5.8%	14.9	#N/A	#N/A		

ZPRÁVY A KOMENTÁŘE

ČEZ oznámí mimořádný zisk ve výši 3mld Kč z důvodu daňových změn

ČEZ plánuje oznámit mimořádný zisk ve výši 3mld Kč za 4Q 2007, z důvodu snížení daně z příjmu právnických osob v ČR, což povede ke snížení závazku odložené daně, jak uvedl finanční ředitel ČEZ p. Vobořil. (Bloomberg)
Důvodem zvýšení zisku v roce 2007 (zhruba o 8,5%) nebude lepší provozní výsledek, ale jednorázový efekt daňových změn (v roce 2008 má daň klesnout z 24% na 21% a následně až na 19%). Tato jednorázová položka má sice dopad na valuaci, ale snížení daní bylo již zahrnuto v našem modelu. (Jakub Židoň, +420 224 995 340)

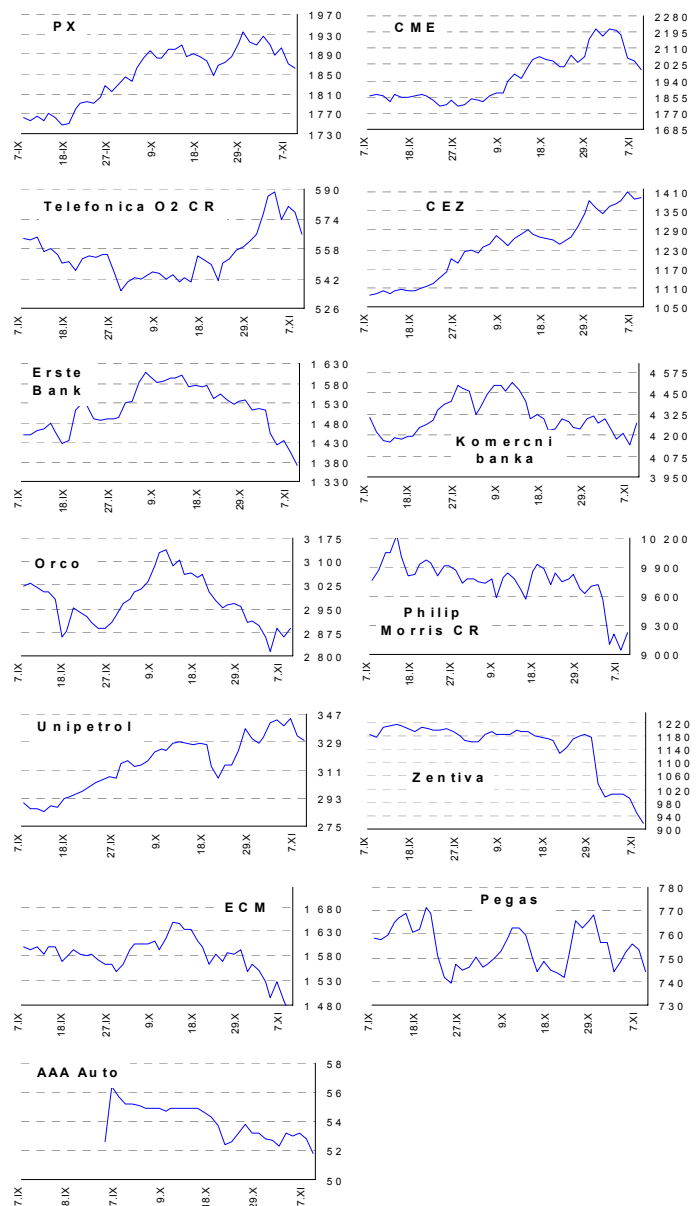
Komerční banka s dobrými výsledky za 3Q 2007

Komerční banka zaznamenala meziročně 45% růst čistého zisku na 2,86mld Kč ve 3Q 2007 (23% nad našim očekáváním a 13% nad konsensem). Hlavními zdroji růstu byly čisté úrokové výnosy (meziročně +19%) a meziročně o 50% nižší čisté rezervy. Na nákladové straně KB zvýšila provozní náklady o 10% z důvodu expanze a marketingových nákladů. Výrazný pokles nákladů na riziko bylo především způsobeno mimořádně vysokou mírou zlepšení splácení úpadců a jednorázových vysokých rezerv ve 3Q06. (KB)
Růst čistého zisku ve 3Q07 byl nad očekáváním. Především čisté úrokové příjmy byly pozitivně ovlivněny zlepšením marží na straně depozit a růstem objemu půjček. Nicméně jedna položka, a to rezervy, která výrazně poklesla, což do budoucna není udržitelné. Čistý zisk za 9M 07 již tvoří 81% našeho celoročního odhadu 10mld Kč a tak jsme optimističtí v jeho naplnění. Držime tedy naše doporučení Akumulovat a 12M cílovou cenu 4 400Kč. (Guenther Hohberger +43 (0)50100 17354)

Pegas zpustil svojí osmou výrobní linku

Pegas oznámil spuštění své samé výrobní linky, která zvýší produkční kapacitu o zhruba 28%. Plnou produkční kapacitu linka dosáhne v lednu 2008.
Spuštění produkce je v souladu s našim očekáváním. (Petr Bártek, Radim Kramule +420 224 995 213)

GRAFY AKCIÍ A INDEXU PX



Akcie	Doporučení	12M cíl. cena	Datum
CME	V revizi	V revizi	V revizi
ČEZ	V revizi	V revizi	V revizi
Telefonica O2 CR	Akumulovat	650 Kč	2.11.07
Komerční banka	Akumulovat	4 400 Kč	5.5.07
Orco	Kupovat	129 EUR	1.10.07
Unipetrol	Kupovat	367 Kč	1.10.07
Zentiva	V revizi	V revizi	V revizi
Philip Morris CR	Redukovat	9 655 Kč	12.6.07
ECM	Akumulovat	1 880 Kč	1.10.07
Pegas	Držet	849 Kč	3.7.07

Akciové trhy – denní zpráva

ZAHRAIČNÍ AKCIOVÉ TRHY

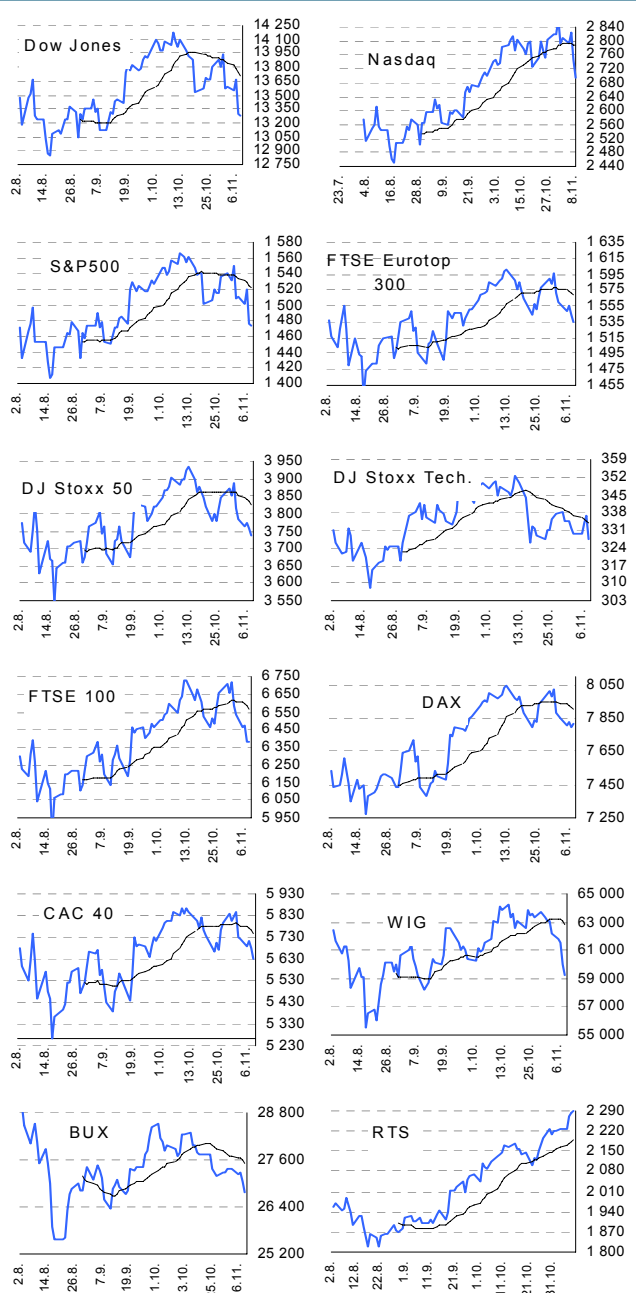
9. listopadu

Index	8.11.	7.11.	6.11.	% změna za					Vývoj v roce 2007	Roční	
				1 den	1 týden	1 měsíc	6 měsíců	1 rok		minimum	maximum
Dow Jones IA	13 266.29	13 300.02	13 660.94	-0.3%	-2.2%	-5.5%	-0.3%	8.9%	6.4%	12 050.41	14 164.53
Nasdaq Composite	2 696.00	2 748.76	2 825.18	-1.9%	-3.5%	-3.3%	4.8%	13.0%	11.6%	2 340.68	2 859.12
S&P 500	1 474.77	1 475.62	1 520.27	-0.1%	-2.2%	-5.0%	-2.2%	6.4%	4.0%	1 374.12	1 565.15
FTSE Eurotop 300	1 535.81	1 543.55	1 554.17	-0.5%	-2.2%	-2.8%	-2.9%	4.5%	3.5%	1 421.17	1 630.32
DJ Stoxx 50	3 735.45	3 757.22	3 774.41	-0.6%	-2.1%	-3.8%	-3.7%	0.1%	1.0%	3 504.87	3 998.93
DJ Stoxx Technology	327.26	336.52	333.88	-2.8%	-1.2%	-5.4%	4.0%	9.1%	6.4%	285.51	352.34
FTSE 100	6 381.90	6 385.10	6 474.90	-0.1%	-3.1%	-2.4%	-2.6%	2.3%	2.6%	5 858.90	6 732.40
DAX Xetra	7 819.47	7 799.62	7 827.19	0.3%	-0.8%	-1.9%	5.1%	23.2%	18.5%	6 241.13	8 105.69
CAC 40	5 631.63	5 683.22	5 709.42	-0.9%	-1.7%	-3.4%	-6.7%	3.6%	1.6%	5 254.05	6 168.15
BUX (Maďarsko)	26 769.63	27 042.48	27 259.72	-1.0%	-2.2%	-4.0%	4.3%	16.1%	7.7%	22 522.37	30 118.12
WIG (Polsko)	59 276.14	59 953.16	61 527.41	-1.1%	-6.1%	-4.0%	-1.4%	19.9%	15.2%	48 099.01	67 568.51
RTS (Rusko)	2 288.15	2 280.95	2 268.92	0.3%	3.1%	7.4%	19.6%	37.6%	19.1%	1 677.00	2 288.15
ISE Nat. (Turecko)	55 160.75	56 076.44	56 905.99	-1.6%	-3.9%	-2.0%	23.4%	38.8%	41.0%	36 629.89	58 231.90
CECE (Střed.Evropa)	4 264.13	4 293.76	4 329.75	-0.7%	-2.1%	5.2%	14.5%	36.1%	27.1%	3 109.92	4 404.87

Nejziskovější / nejztrátovější akcie – USA, západní Evropa

index	nejzisk. akcie	kurz	% zm.	nejztrát. akcie	kurz	% zm.
Dow Jones	Exxon Mobil	\$89.42	2.5%	IBM	\$106.11	-4.5%
	Coca-Cola Co	\$61.47	2.5%	Hewlett-Packard	\$49.94	-3.7%
	Procter & Gamble	\$70.84	2.0%	Intel	\$25.93	-3.6%
	AT&T	\$39.34	1.8%	Amer Intl Group	\$56.00	-3.4%
	McDonald's	\$59.37	1.6%	General Motors	\$33.15	-2.4%
Nasdaq 100	Foster Wheeler	\$154.96	6.1%	Cisco Systems	\$29.63	-9.4%
	Biogen Idec	\$74.99	5.4%	Rsch In Motion	\$124.38	-6.7%
	Sepracor	\$26.88	3.5%	NVIDIA	\$33.80	-6.4%
	Vertex Pharmaceu	\$25.56	3.2%	Broadcom Corp	\$30.86	-6.2%
	Apollo Group Inc	\$80.33	3.0%	Infosys Technologie	\$42.29	-5.8%
DJ Stoxx 50	Rio Tinto	5296.00	21.7%	Fortis (€)	18.28	-7.2%
	Anglo American (€)	3645.00	14.9%	BHP Billiton (€p)	1656.00	-5.7%
	Siemens (€)	103.02	8.3%	Barclays (€p)	486.25	-5.3%
	BSCH (€)	15.00	3.9%	Royal Bk of Sc.(€p)	415.00	-5.3%
	Tesco (€p)	470.25	0.4%	Nokia (€)	27.36	-4.3%
DAX	Deutsche Postban	€49.5	12.7%	Infineon Tech.	€9.0	-3.1%
	Siemens	€103.0	8.3%	SAP	€36.0	-2.3%
	TUI	€21.6	4.8%	Continental	€97.5	-2.1%
	Adidas-Salomon	€47.7	4.0%	DaimlerChrysler	€72.5	-2.0%
	Deutsche Post	€21.0	3.8%	Bayer	€55.8	-1.9%
CAC 40	EADS	€22.9	6.5%	Aistom	€150.6	-7.2%
	Vallourec	€202.1	4.6%	Renault	€101.0	-3.7%
	Dexia	€19.1	1.8%	Cap Gemini	€43.0	-3.4%
	Arcelor Mittal	€53.3	1.4%	Schneider El.	€94.4	-3.2%
	Saint Gobain	€72.2	1.2%	Accor	€60.9	-3.1%
FTSE 100	Rio Tinto PLC	£p5296.0	21.7%	Barclays	£p486.3	-5.3%
	Anglo American	£p3645.0	14.9%	Royal Bk of Scot	£p415.0	-5.3%
	Xstrata	£p3573.0	10.8%	Invesco	£p650.5	-4.9%
	BG Group	£p989.0	9.8%	BT Group	£p301.8	-4.2%
	Lonmin	£p3400.0	4.1%	Friends Provident	£p160.2	-4.1%

Hlavní indexy + 20denní klouzavý průměr



Střední a východní Evropa

	8.11.	7.11.	1 den	1 týden	1 měsíc	rok 2007
Egis (HUF)	21 110	21 030	0.4%	-4.5%	-8.2%	-20.9%
Gedeon Richter (HUF)	36 735	37 020	-0.8%	-2.3%	-5.8%	-14.0%
Pliva (HRK)	824	824	0.0%	0.5%	-0.7%	0.5%
Krka (€)	114	115	-1.0%	-2.2%	-1.5%	-85.9%
Eesti Telekom (Kr.)	7.50	7.60	-1.3%	-2.1%	-4.6%	-10.7%
Matav (HUF)	925	920	0.5%	-0.8%	-2.0%	-12.7%
Telecom Austria (€)	19.50	19.50	0.0%	-1.5%	2.6%	-6.6%
TPSA (PLN)	23.2	23.3	-0.3%	-1.8%	11.5%	-6.2%
LUKOIL (USD)	93.80	95.00	-1.3%	3.4%	7.4%	6.7%
MOL (HUF)	25 880	26 270	-1.5%	-3.2%	-4.3%	20.5%
OMV (€)	51.41	51.08	0.6%	-0.4%	5.1%	18.7%
PKN Orlen (PLN)	50.9	52.8	-3.6%	-11.6%	-8.0%	2.3%
Bank Austria Credit.(€)	144.00	144.00	0.0%	0.0%	0.3%	20.2%
Bank BPH (PLN)	#N/A	#N/A	#N/A	#N/A	#N/A	#N/A
POWSZ .KASA (PLN)	52.7	53.9	-2.1%	-5.0%	-4.2%	9.8%
OTP Bank (HUF)	9 210	9 335	-1.3%	-1.7%	-3.0%	4.7%
Pekao (PLN)	266.0	269.0	-1.1%	0.3%	3.8%	12.7%
Raiffeisen Intl. Bank (€)	109.1	105.4	3.5%	-4.4%	-3.0%	-8.7%

Dnešní očekávané události

Konsensus

15:30	US: obchodní bilance (září)	-58,5mld ↓
17:00	US: spotřebitelská důvěra univ. Michigan	80 ↓

Česká spořitelna, a.s., Na Perštýně 1, Praha 1

Akcie prodej: Jan Korb, tel: +420/224 995 490; Michal Tobiáš, tel: +420/224 995 491; Pavel Krabička On-line obchodování s CP: www.brokerjet.cz
 Analýza: Jakub Židoň, tel: +420/224 995 340, email: JZidon@csas.cz, Petr Bártek, tel: +420/224 995 227, Radim Kramule, tel: +420/224 995 213

Důležitá upozornění (tzv. „disclaimer“), včetně případného konfliktu zájmů, dle Vyhlášky o poctivé prezentaci investičních doporučení (114/2006 Sb.) jsou k dispozici na webových stránkách tvůrce tohoto dokumentu – odboru Ekonomických a strategických analýz České spořitelny www.csas.cz/analýza. Přímý odkaz na dokument s důležitými upozorněními je: www.csas.cz/analýza_upozorneni. Historie vydaných investičních doporučení je k dispozici v Měsíčních strategiích, které jsou dostupné na výše uvedené webové adrese.